



serata tematica

i Meri del monte Soratte

di Francesco Papetti

mercoledì 8 aprile 2020
ore 21,30

Zoom Meeting ID: 444 113 501



serata tematica



i Meri del monte Soratte

di Francesco Papetti

lunedì 27 aprile 2020
ore 21,30

Zoom Meeting ID: 793 1759 8154

Riferimenti e Video-documentazione

← → http://www.francescopapetti.it/page_9.html News & Relazioni

Francesco Papetti
esploratore eclettico (geografico e della vita) papetti.francesco@gmail.com

Chi siamo Relazioni attività Nodi Speleologia Subacquea

Speleo & Diver

Relazioni attività

- la presente documentazione
- Capodanno Speleo 2018
- Collegamento Meri del Soratte

i Meri del monte Soratte: la traversata!

serata tematica

i Meri del monte Soratte: la traversata
di Francesco Papetti

Chi siamo
Relazioni attività
Nodi
Speleologia
Subacquea
Speleosubacquea
Outdoor e Wildlife
Torrentismo

Documentazione di supporto

canale YouTube francesco papetti



il Mero della bomba (monte Soratte): armo a tetto x tiro unico!!

723 visualizzazioni • 3 anni fa

Per andare ad armare una discesa in "libera" sul Mero Grande bisogna uscire un po' fuori dagli schemi...

<https://youtu.be/LFXVLLDwhqU>



Meri del Soratte: collegamento x traversata speleologica (Lazio)

204 visualizzazioni • 8 mesi fa

Relazione dell'attività: http://www.francescopapetti.it/page_9.html Ora è possibile la traversata speleo entrando dal 1° Mero ed uscendo dal 3°!

<https://youtu.be/H-xq2Cwbl0I>



riarmo del 3° Mero (Monte Soratte - Lazio)

1116 visualizzazioni • 2 anni fa

Il più "selvaggio" dei tre Meri del Soratte... Ricerca di una linea di discesa e sostituzione degli ancoraggi con acciaio inox! La Relazione dell'attività al link: <https://www.caipescara.it/relazio...>

https://youtu.be/PS9Q_lule9M



Monte Soratte: bonifica del 3° Mero (Lazio)

53 visualizzazioni • 8 mesi fa

Il più selvaggio dei Meri... un po' di "pulizia" prima della discesa!

<https://youtu.be/xNO9T1jJmnY>

Sant'Oreste

09.10 9 Febbraio 2019

Bunker Soratte

55 km

ROMA

A1



L'Aquila, 67100 AQ

Sant'Oreste, 00060 RM

Aggiungi destinazione

Partenza adesso

OPZIONI

Invia indicazioni stradali al tuo telefono

tramite A24 e A1/E35/E45

1 h 37 min

Percorso più veloce, traffico regolare

149 km

tramite A24

1 h 53 min

153 km

tramite Strada Statale 17 e Via Salaria/SS4

1 h 58 min

119 km

DETTAGLI

Esplora Sant'Oreste

Ristoranti

Hotel

Stazioni di servizio

Parcheggi

Altro

The map illustrates the travel routes from Sant'Oreste (00060 RM) to L'Aquila (67100 AQ). Three primary routes are highlighted:

- Blue Route:** 1 h 58 min, 119 km. This route travels north from Sant'Oreste, passing through Rieti, and then follows a path through the Gran Sasso area towards L'Aquila.
- Grey Route:** 1 h 53 min, 153 km. This route travels east from Sant'Oreste, passing through Monterotondo and Tivoli, before heading towards L'Aquila.
- Green Route:** 1 h 37 min, 149 km. This route travels east from Sant'Oreste, passing through Fiano Romano and the Riserva Naturale della Marcigliana, then through Tivoli and the Tevere valley towards L'Aquila.

The map also shows various local landmarks, including the Riserva Naturale Monte Velino and the Parco Nazionale del Gran Sasso e Monti della Laga. Major roads like the A24, A1, and SS4 are clearly marked. The bottom of the map includes a scale bar (10 km) and copyright information (Dati cartografici ©2020).

monte Soratte

Sant'Oreste







A satellite map of a mountainous region. A purple line highlights a path that starts near the top left, goes down to a point labeled 'Madonna delle Grazie', then follows a ridge down to a town labeled 'Sant'Oreste'. From 'Sant'Oreste', the path continues down towards a label 'bunker' in the bottom left. Other labels include 'monte Soratte' at the top, 'i tre Meri' on the right, and 'Viale Europa' near the town. A road labeled 'SP30b' is visible at the bottom. A scale bar is in the top right corner.

monte Soratte

i tre Meri

Madonna delle Grazie

Viale Europa

Sant'Oreste

Via dell'Gefan

Via 25 Aprile

bunker

SP30b

monte Soratte

Descrizione

Il monte Soratte (691 mt s.l.m.) si trova nel comune di [Sant'Oreste](#) ed è inserito nella [Riserva naturale del Monte Soratte](#) a circa 45 km a nord di Roma.

Si tratta di uno sperone calcareo solitario nella [valle del Tevere](#) di cui costituisce il rilievo più alto.

Il Soratte ha una pianta a forma di ellissoide con asse maggiore di circa 5,5 km in direzione NNO-SSE con un caratteristico profilo (**le sei gobbe del monte Soratte**), su una delle quali si trova il paese di Sant'Oreste (circa 400 mt s.l.m.).

Il monte è costituito da un massiccio calcareo avente pareti molto ripide presso la cima ma con pendici più dolci ricoperte da fitta vegetazione.

Dal paese di Sant'Oreste si sviluppano vari sentieri che consentono di raggiungere la cresta sommitale e attraversare la montagna in senso longitudinale ma non trasversale.

Caratteristica del luogo sono i **Meri, *tre grandi voragini di origine carsica***, che si trovano alla base orientale della montagna.



photo: Francesco Papetti

monte Soratte – vista Nord



monte Soratte – vista Nord

Geologia

Il monte Soratte fa parte, insieme ai [monti Cornicolani](#), di quella che viene chiamata la dorsale Tiberina, cioè una dorsale carbonatica, che è affiorata nel periodo meso-cenozoico dai sedimenti pliocenici e dalla copertura vulcanica. In periodi successivi la dorsale ha subito fratture sui lati ed al centro dove si è creata la depressione attraversata dal Tevere. I rilievi carbonatici del monte Soratte costituiscono quindi un alto strutturale (tipo Horst).

Il rilievo, data la sua natura prevalentemente [calcareo](#), è soggetto a forte erosione [carsica](#), specie lungo la cresta. L'attività carsica sotterranea è suggerita dall'assenza di corsi d'acqua su quasi tutto il rilievo e confermata dalla presenza di numerosi antri e pozzi.

Principali [litotipi](#) presenti e loro dislocazione:

- **Calcare massiccio**: costituisce il corpo centrale del rilievo ([Giurassico](#)).
- [corniola](#): versante est e picco sud (Giurassico).
- [scaglia](#): versante sud, lungo la strada per Sant'Oreste ([Eocene](#)/[Cretacico](#)).
- [tufo](#) marrone/ocra: coperture ai piedi del versante ovest; attribuibile all'attività Sabatina ([Pleistocene](#)).



monte Soratte – vista Sud

Storia

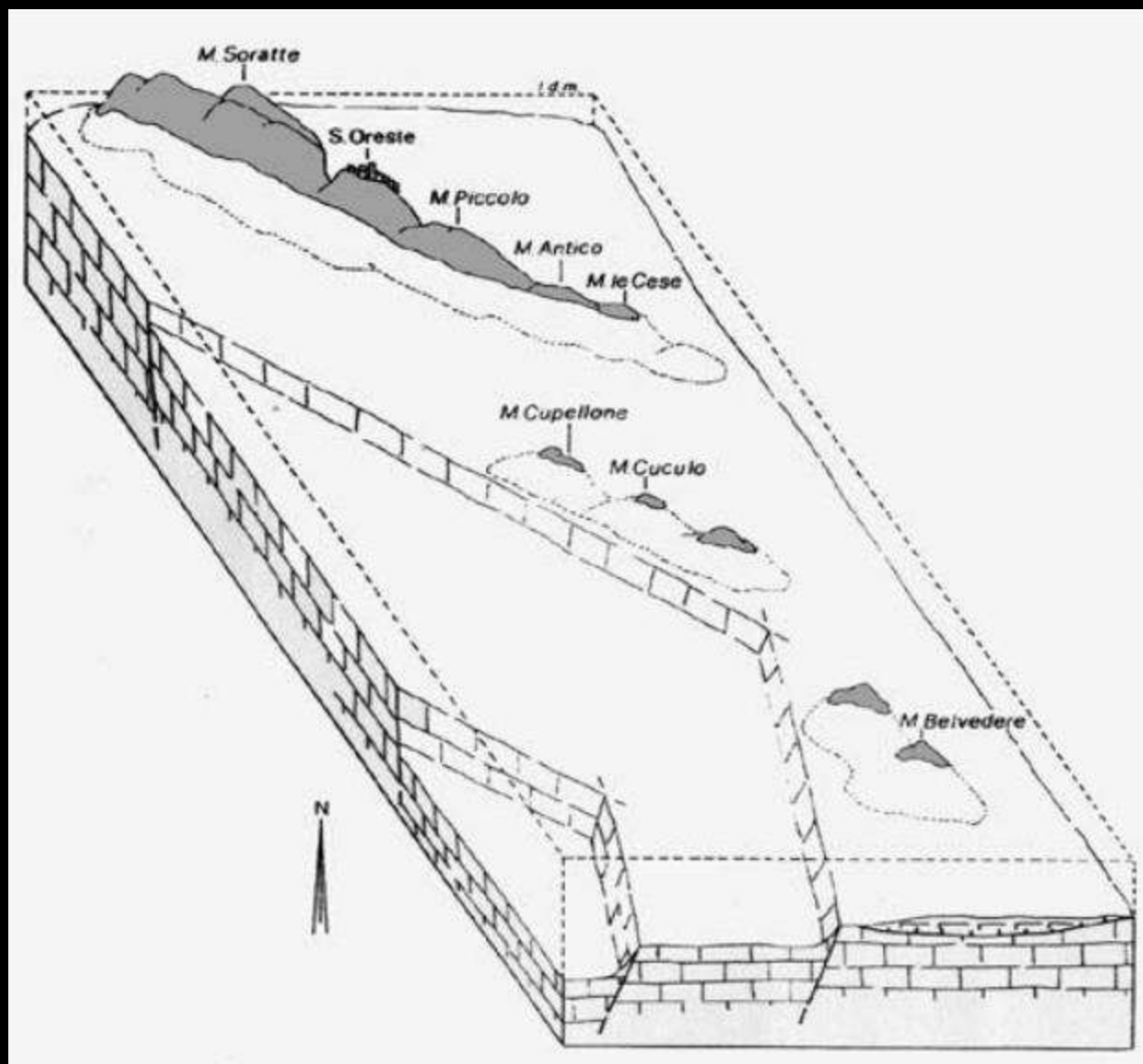
I più antichi ritrovamenti di reperti e ceramiche risalenti all'[Età del bronzo](#), lasciano pensare che il Soratte fosse abitato fin da tempi preistorici.

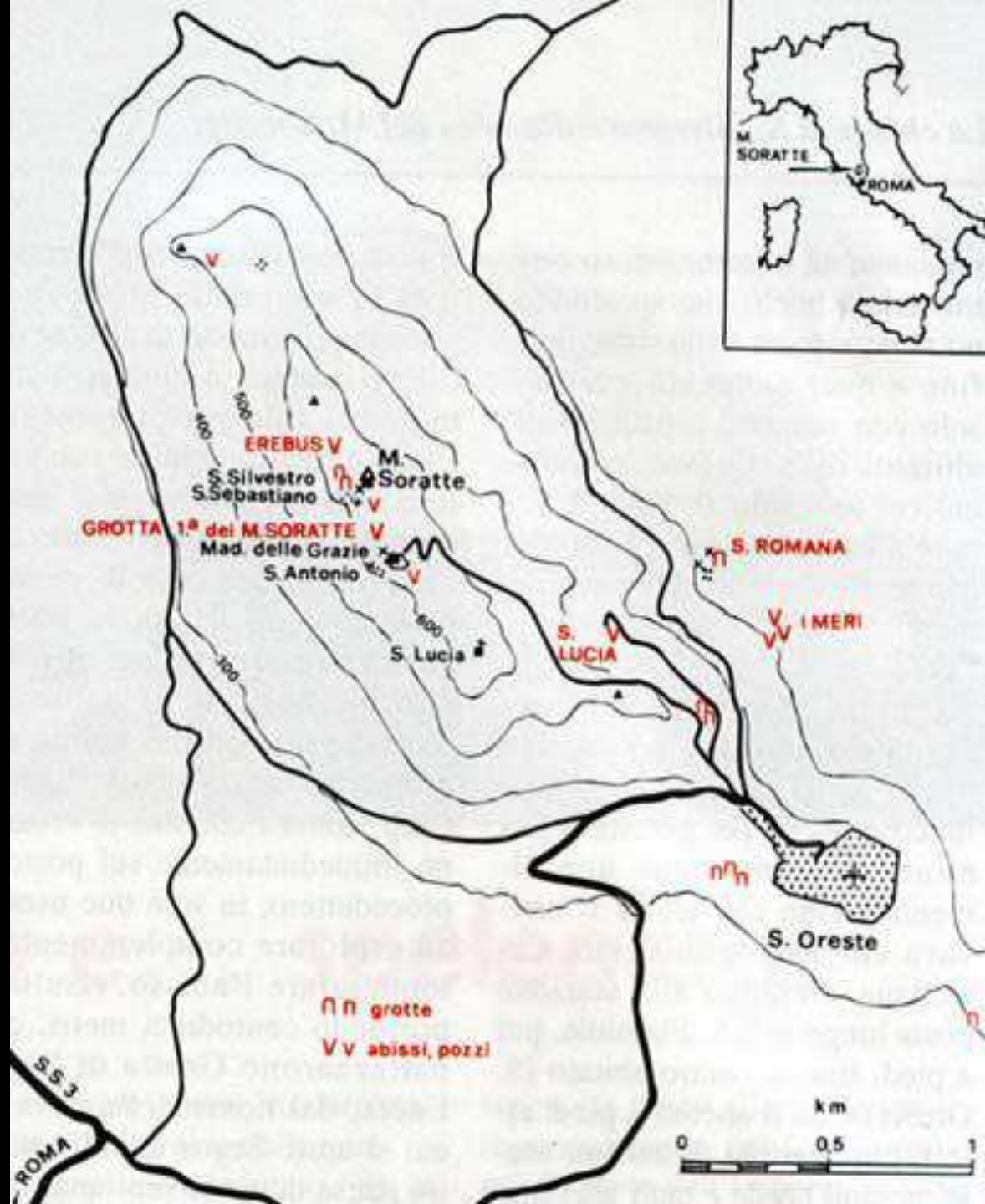
Sicuramente in epoca preromana, a causa della sua natura isolata che lo rendeva visibile e riconoscibile da lontano, fu utilizzato come luogo di culto da parte delle popolazioni dei [Sabini](#), [Falisci](#) ed [Etruschi](#).

Tale vocazione si tramandò nel tempo prima ai romani, con il culto di [Soranus](#) Apollo e poi agli inizi del Cristianesimo, quando molti eremiti vi si rifugiarono in cerca di silenzio e meditazione.

A testimonianza di ciò si trovano sul Soratte i resti di sei insediamenti a carattere religioso, alcuni dei quali tuttora utilizzati durante le feste religiose di Santa Lucia, di Santa Romana e della Madonna di maggio, in occasione della quale si svolge la tradizionale fiaccolata sul monte.

Fra gli autori latini che citano il monte Soratte va ricordato **Plinio il Vecchio** (Historia Naturalis VII, 19 libro dedicato all'antropologia).





i Meri

il Mero della bomba

SORATTE RECUPERATO PEZZO DI BOMBA IN FONDO AD UNA GROTTA



informo che a far data dal 28 febbraio c.a. (2004) fino a nuova comunicazione il Sindaco di S. Oreste ha

ORDINATO

IL DIVIETO ASSOLUTO DI ACCESSO

alla grotta MERO GRANDE per presenza accertata di residuo bellico inesplosivo.

L'ordinanza verrà fatta rispettare dalla forza pubblica, e i trasgressori saranno puniti a norma di Legge.

E' ammesso ricorso al TAR entro 60 gg dalla pubblicazione dell'ordinanza o tramite ricorso straordinario al Presidente della Repubblica entro 120 gg.

Vi prego di diffondere presso soci e conoscenti il contenuto dell'Ordinanza, pervenuta alla FSL dal Sindaco di S. Oreste.

Il Presidente della FSL

IERI MATTINA, con una impegnativa calata su corda, gli speleologi del Gruppo Grotte Roma "Niphargus" - autorizzati dalla Prefettura di Roma e coadiuvati dai carabinieri di Rignano Flaminio - hanno recuperato un pesante pezzo metallico inerte che faceva parte di un grande residuo bellico. I frammenti della bomba giacevano da anni sul fondo della grotta del "Secondo Mero", una voragine profonda oltre cento metri che si apre sulle pendici del Monte Soratte. Il reperto sarà ora analizzato dagli artificieri del Genio pionieri per individuarne la tipologia e procedere alla datazione. Durante la Seconda guerra mondiale la zona fu presa di mira per due volte dai bombardamenti alleati per la presenza nel cuore del Soratte del labirinto di gallerie della città sotterranea del comandante tedesco Kesserling. LORENZO GRASSI

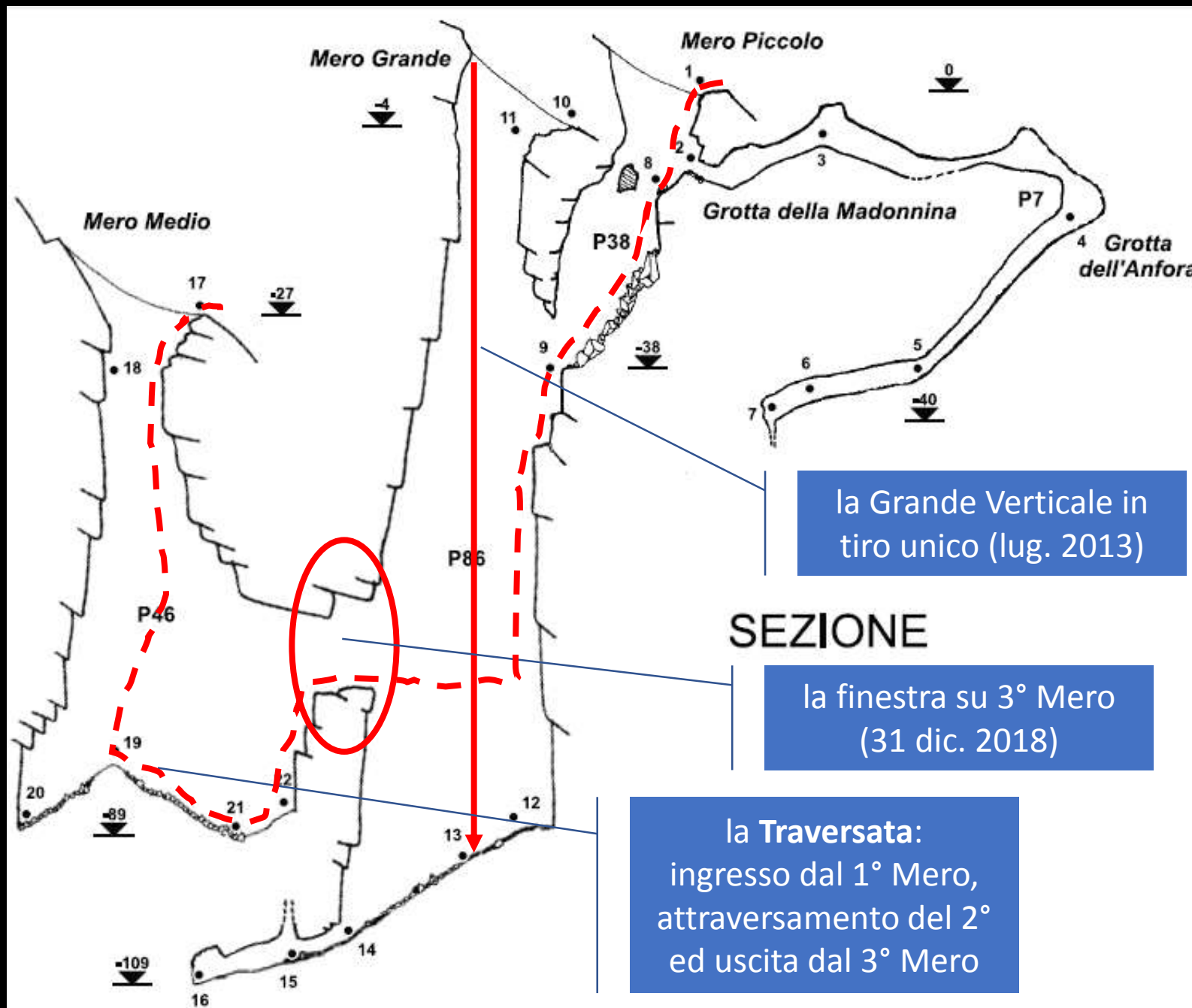












LE GROTTE DEL LAZIO

I FENOMENI CARSIICI, ELEMENTI DELLA GEODIVERSITÀ

Giovanni Mecchia, Marco Mecchia, Maria Piro, Maurizio Barbati

REGIONE LAZIO
Assessorato Ambiente

Assessore:

Vincenzo SARACENI

Dipartimento Territorio

Direttore:

Patrizio CUCCIOLETTA

Direzione Ambiente e Protezione Civile

Direttore:

Raniero V. DE FILIPPIS

ARP – Agenzia Regionale per i Parchi

Presidente:

Maurilio CIPPARONE

Vicepresidente:

Remo CIOCE

Consiglieri:

Anna Rosa CAVALLLO, Cosimo Marco CALÒ,
Nello IALONGO

Direttore:

Giancarlo TALLONE

Dirigente Pianificazione:

Guglielmo ARCA

COLLANA VERDE DEI PARCHI
Serie Tecnica n.3

Testi e illustrazioni di:

Giovanni MECCHIA, Marco MECCHIA,
Maria PIRO, Maurizio BARBATI

Coordinamento editoriale:

Stefano CRESTA

Edizione:

ARP - Via Indonesia, 33 - 00144 Roma

Impaginazione e stampa:

SYSTEMCART S.r.l. - Via A. Grato, 16 - 00146 Roma

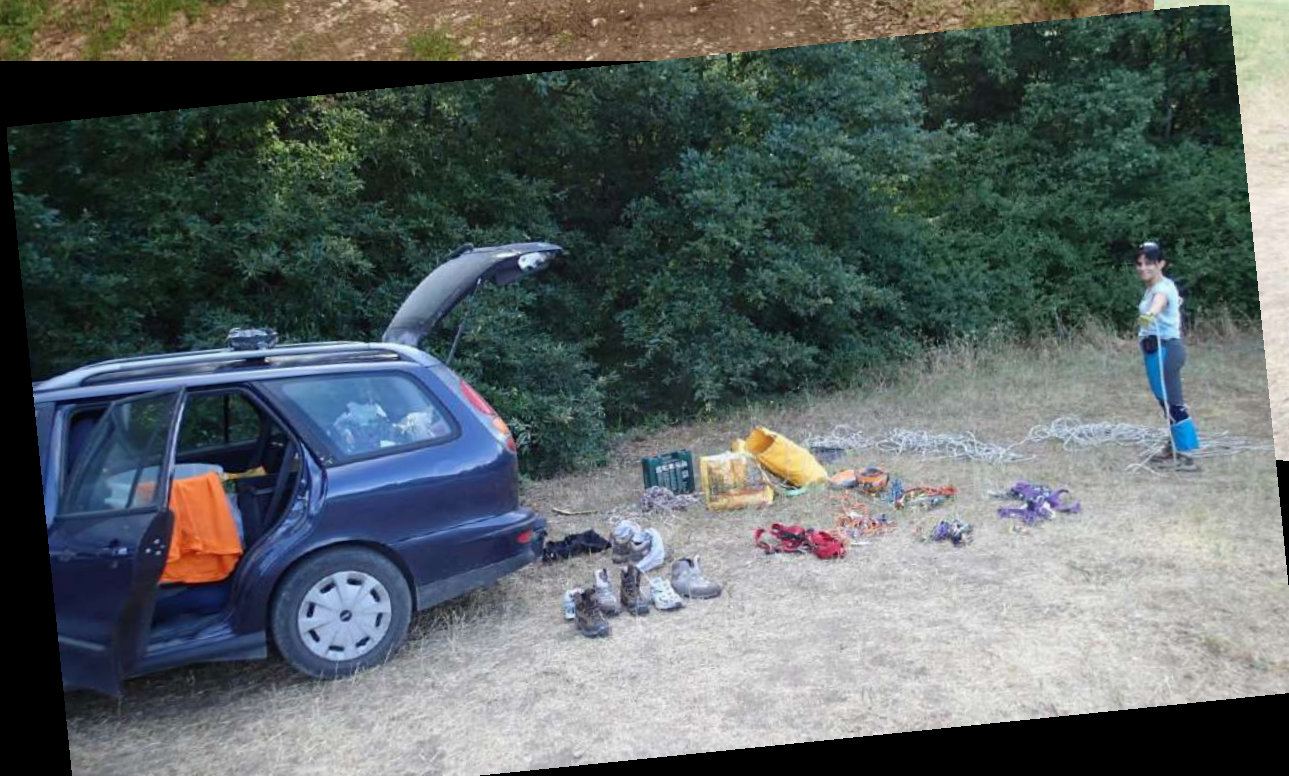
Copyright della Agenzia Regionale per i Parchi

Tutti i diritti sono riservati. Si autorizzano le riproduzioni delle informazioni e dei dati pubblicati, purché sia indicata la fonte
Roma, ottobre 2003



l'avvicinamento da escludere: okkio alle indicazioni dei "locals"!
(2 multe con lo stesso parcheggio!!)

possibilità di bivacco
a 5 min. di avvicinamento
(...ma non c'è acqua!)















clip YouTube (100 secondi)

<https://youtu.be/zT63LeChQwI>



la finestra (interna) sul 2° Mero (monte Soratte - Lazio)

Nessuna visualizzazione • 18 minuti fa

il "passaggio" più suggestivo dei Meri del Soratte!

⇒ Non in elenco

armo



la bocca del 2° Mero
vista dal fondo



la corda a centro
pozzo perfetto!

la fantastica verticale da 100 mt
del Mero Grande!!

a metà verticale si ammirano (molto distanti!) le
gallerie che portano al 1° Mero ed al 3° Mero...



la partenza del pozzo
del 2° Mero





















finestrella





finestra
3° Mero



Sella dei
due Meri

Possibilità ludico-esplorative

- sistemazione armo 2° Mero “tiro unico”;
- arrivo Sella dei due Meri dal 3° Mero
(risalita in artificiale per raggiungere la finestrella alta);
- raggiungere la frattura opposta alla finestra sul 2° Mero;

Bunker Soratte

clip YouTube (2 minuti)

<https://youtu.be/iyPCuQpQshU>



Bunker Soratte: il 12 maggio di ogni anno è sempre... 1944! (Lazio)

francesco papetti • 211 visualizzazioni • 10 mesi fa

rifugio anti-aereo di Mussolini, Comando Supremo di Kesserling, bunker anti-atomico NATO... ora sito turistico!!

1937

Benito Mussolini
inizia la costruzione del bunker



BUNKER SORATTE

RESEARCH CREW 2012



BUNKER SORATTE

RESEARCH CREW 2012

TACII!
IL NEMICO TI ASCOLTAI





1943

il Feldmaresciallo Kesselring
stabilisce nel bunker
l'Oberkommando der Wehrmacht
per i fronti del Sud Europa

CAMPAGNA DI DOCUMENTAZIONE STORICA MARZO 2012



BUNKER SORATTE

RESEARCH CREW 2012





BUNKER SORATTE

RESEARCH CREW 2012

12 maggio 1944

bombardamento strategico
del bunker da parte di due stormi
di Fortezze Volanti B-17













l'Oro del Soratte

"sparite" 119 t della Banca d'Italia,
23 t nascoste sul Soratte

anni '60

la NATO riconverte le gallerie
in bunker anti-atomico







COMMUNICATION











D. Masi



[Chi siamo](#) | [Dove siamo](#) | [Storia](#) | [Info](#) | [Press](#)



[Eventi](#) | [Prenotazioni](#) | [Contatti](#) | [Link](#) | [Gallery](#)

Visite guidate sospese

In considerazione della generale esigenza di prevenire e **contenere la possibile ulteriore diffusione del virus COVID-19**, si comunica che, ai sensi del D.P.C.M. 4 marzo 2020, le visite guidate presso il Bunker del Soratte, previste come da calendario pubblicato, sono **sospese da**

fiaccolata della Madonna

Festeggiamenti Madonna di Maggio e fiaccolata sul Monte Soratte

Informazioni su *Festeggiamenti Madonna di Maggio e fiaccolata sul Monte Soratte* a Sant'Oreste (RM)

Data evento: dal 30/05/2020 al 31/05/2020

Indirizzo: Sant'Oreste (RM)

Comune: Sant'Oreste

Organizzatore: Comitato Festeggiamenti Madonna di Maggio

Tipologia: [Eventi religiosi](#)

Ogni ultima domenica di Maggio, a Sant'Oreste – un piccolo paese sabino in provincia di Roma – va in scena la tradizionale Processione della Madonna di Maggio e la Fiaccolata sul Monte Soratte.

Un evento unico in Sabina che culmina con l'accensione del Monte Soratte: viene dato fuoco a oltre 1000 fascine di canne che gli abitanti di Sant'Oreste posizionano nei giorni precedenti alla festa su uno sperone di roccia su cui si erge

Prossimi eventi in Sabina

Concorso Cortinmusica

Poggio Mirteto (RI)

dal 01/04/2020 al 30/04/2020

Escursione sul Revotano ed Eremo di San Leonardo

Poggio Catino (RI)

12/04/2020

Escursione sul Revotano ed Eremo di San Leonardo

Poggio Catino (RI)

12/04/2020

L'isola del Tempo – Mercatino dell'antiquariato

Monterotondo (Roma)

12/04/2020

Apertura straordinaria del Bunker Soratte

Sant'Oreste (RM)

13/04/2020

Categorie eventi



Susy Toma Photos
www.susytoma.it









Alessandro al campanile

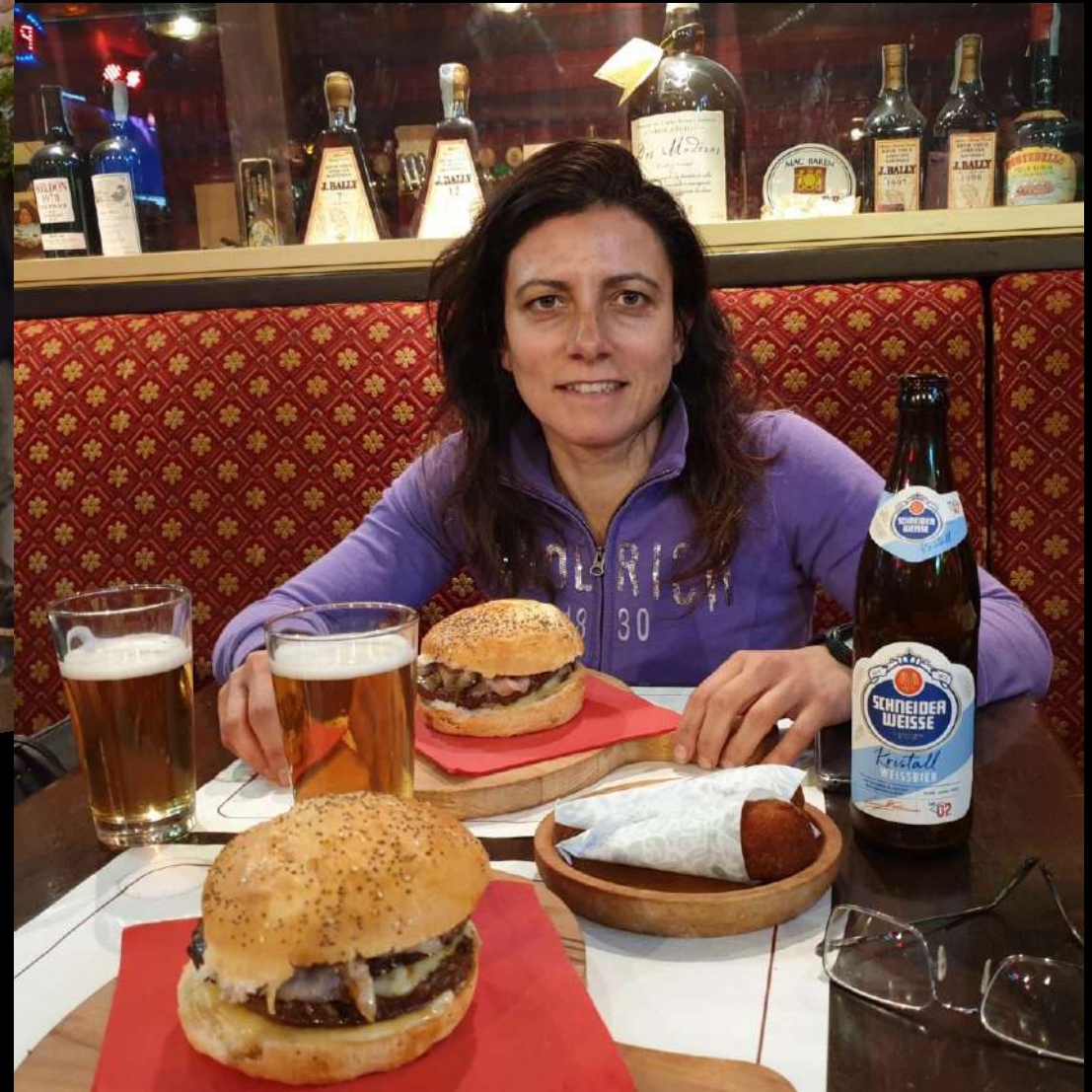








...l'alternativa:
il Cruscioff Pub !



termine presentazione **Meri del Soratte,**

è tutto...



Silvia
sulla vetta
del monte Soratte
(...da bambina!)