

Assistenza Domiciliare per Non Autosufficienti

Contributo economico fino a 1.380 euro al mese

Valido sino al 30 giugno 2028

A CHI È RIVOLTO

- Dipendenti e pensionati pubblici
- Coniugi, unione civile, parenti di primo grado
- Il beneficiario deve essere una persona con disabilità rientrante nelle categorie della tabella INPS

COSA PREVEDE



Contributo Economico

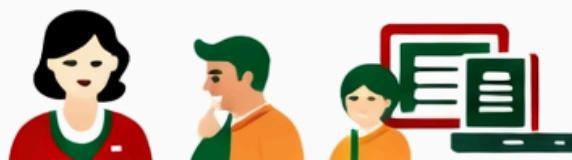


Servizi di Assistenza

CHI PUÒ ACCEDERE

- ✓ Titolare o familiare iscritto alla Gestione Unitaria
- ✓ Verbale di Invaldità
- ✓ DSU / ISEE Sociosanitario

SERVIZI FINANZIABILI



Badante

Fisioterapia
Logopedia e altro

COME ACCEDERE



Domanda Online
su Portale INPS o Patronato

COSA SERVE



SPID /
ISEE



Verbale
Invalidità



Contratto
Lavoro
Domestico

scopri di più su: <https://www.cislfpmonzalecco.it>

