



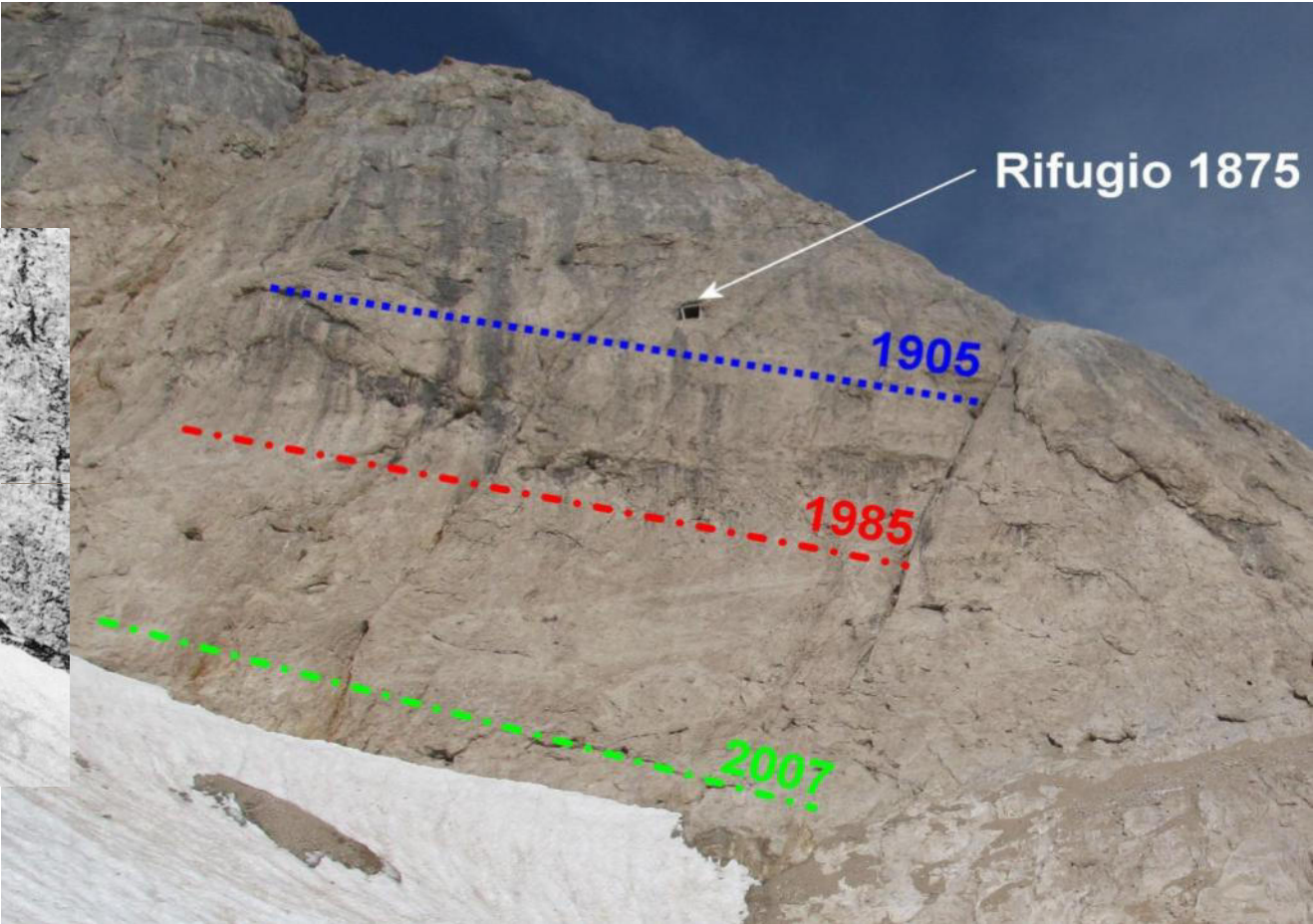
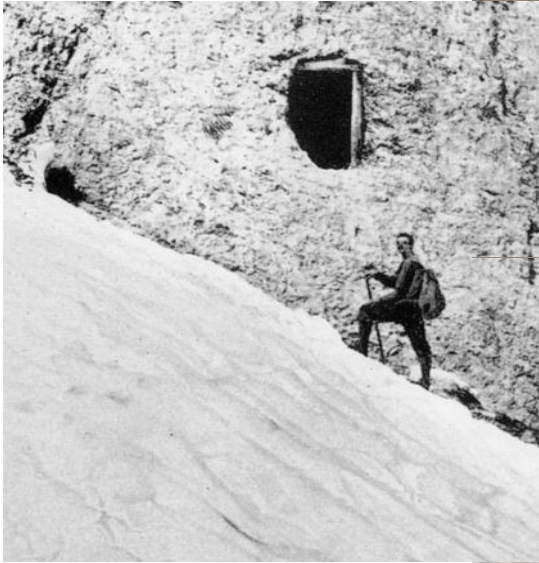
17 luglio 2025

# LA MARMOLADA

Negli anni 2000  
Si proponevano  
Queste foto



Riduzione degli spessori



# LA MARMOLADA

Negli anni 2000  
Si proponevano  
Queste foto



# VEDRETTA DEL VERNALE



Negli anni 2000  
Si proponevano  
Queste foto



# GHIACCIAIO DELLA PALA



Negli anni 2000  
Si proponevano  
Queste foto

# FRADUSTA



Negli anni 2000  
Si proponevano  
Queste foto

# CRISTALLO



Negli anni 2000  
Si proponevano  
Queste foto

# ANTELAO

Negli anni 2000  
Si proponevano  
Queste foto

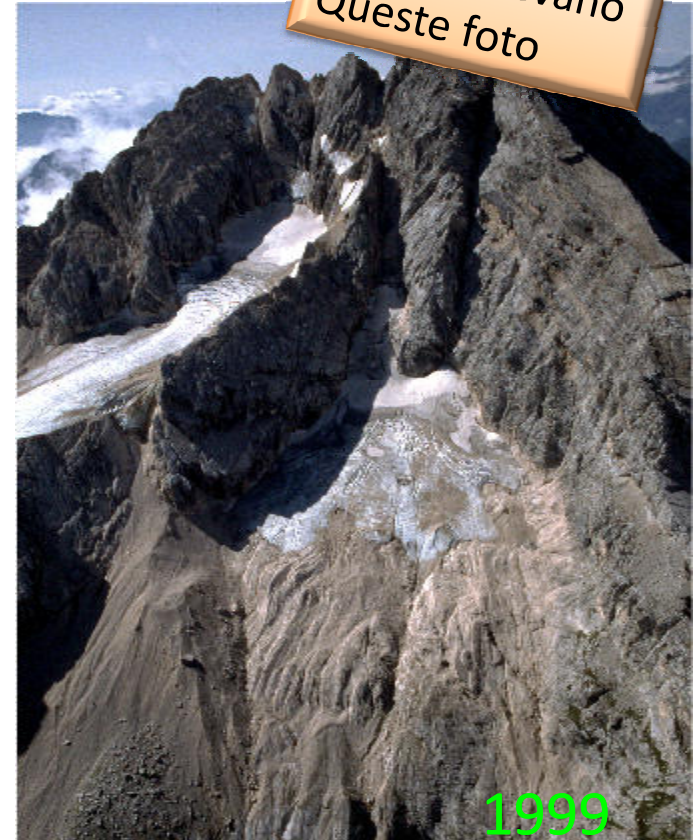
F. E. Ghedina, 1947

1947



A. Taurisano, 1985

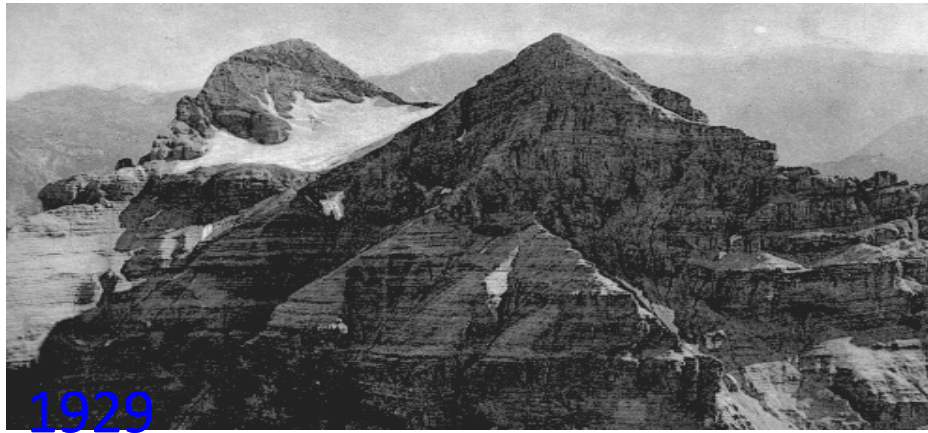
1985

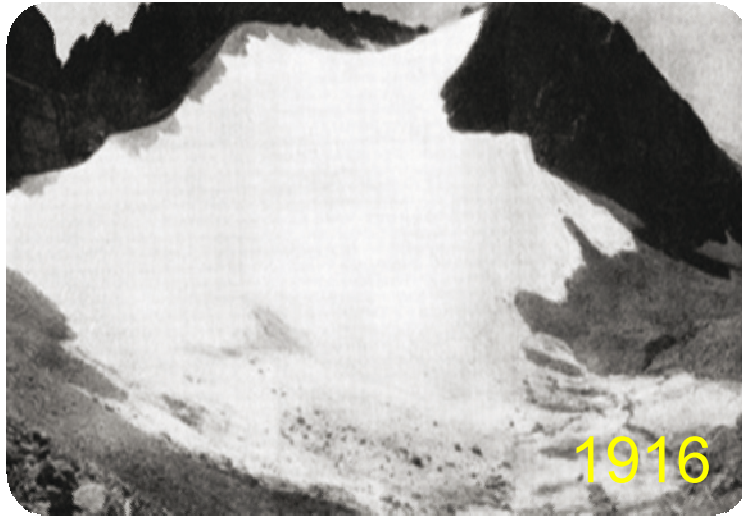


1999

# TOFANA

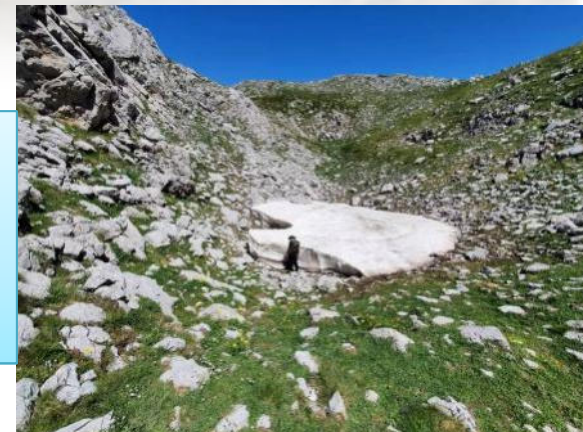
Negli anni 2000  
Si proponevano  
Queste foto





## Calderone, Gran Sasso

**Nevaio del Pollino**, uno dei nevai posti più a sud d'Europa, che si trova sul massiccio del Pollino a quota 2.225 m slm, circa 100 metri a sud del Monte Pollino (la cui quota è 2.248 m slm)



# I ghiacciai delle Dolomiti

- Negli anni 2000 si aveva il “sentore” che qualcosa stava cambiando da circa 10 anni e le fotografie con i confronti storici, servivano per cercare delle evidenze oggettive



Ma ... meno neve = meno pericoli?

