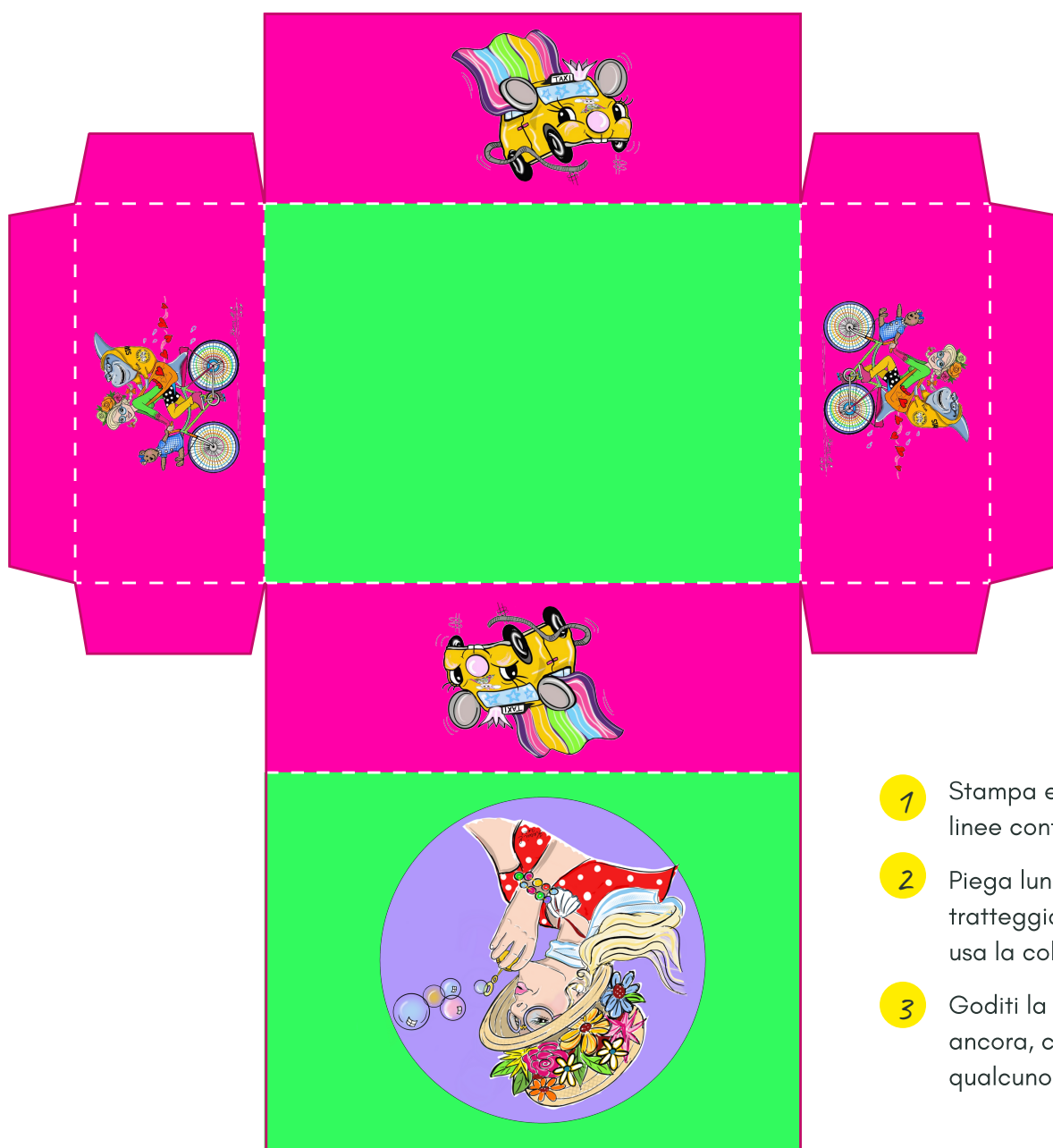
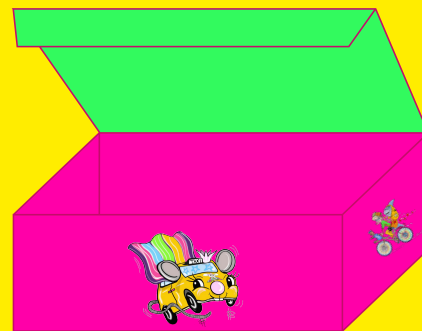


Creiamo una
SUPER SCATOLA
di Taxi Milano25



- 1 Stampa e poi ritaglia lungo le linee continue.
- 2 Piega lungo le linee tratteggiate, inserisci i lembi e usa la colla per fissarli.
- 3 Goditi la tua creazione. Meglio ancora, condividila con qualcuno!

