

con il Contributo di
Regione Lombardia



69^a

9/10 MAGGIO 2026

SINCE 1954

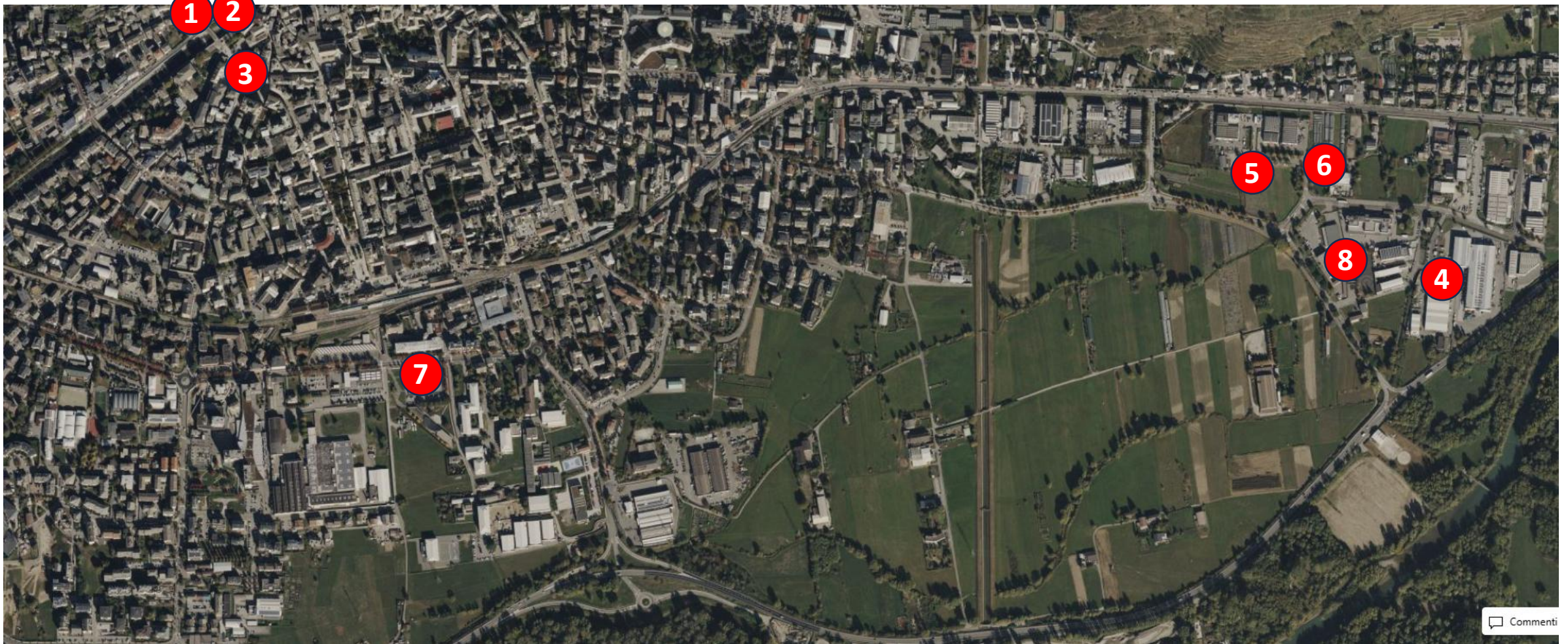
COPPA VALTELLINA
VALTELLINA
RALLY

**VAL
MALENCO**



SONDRIO
Valtellina
Lasciati sorprendere!

LOGISTICA SONDRIO



1

DIREZIONE GARA
46.17186, 9.86920

2

VERIFICHE SPORTIVE
46.17186, 9.86920

3

RIORDINI
46.17083, 9.86980

4

VERIFICHE TECNICHE
46.16834, 9.89525

5

REFUELING
46.16834, 9.89525

6

GOMMISTI
46.16834, 9.89525

7

RIORDINO NOTTURNO
46.1659, 9.8741

8

PARCO ASSISTENZA
46.16834, 9.89525

HEADQUARTER

Via Alberto de Simoni, 5, 23100 Sondrio SO
46.17186, 9.86920

Palazzo BIM

1

DIREZIONE GARA

46.17186, 9.86920

2

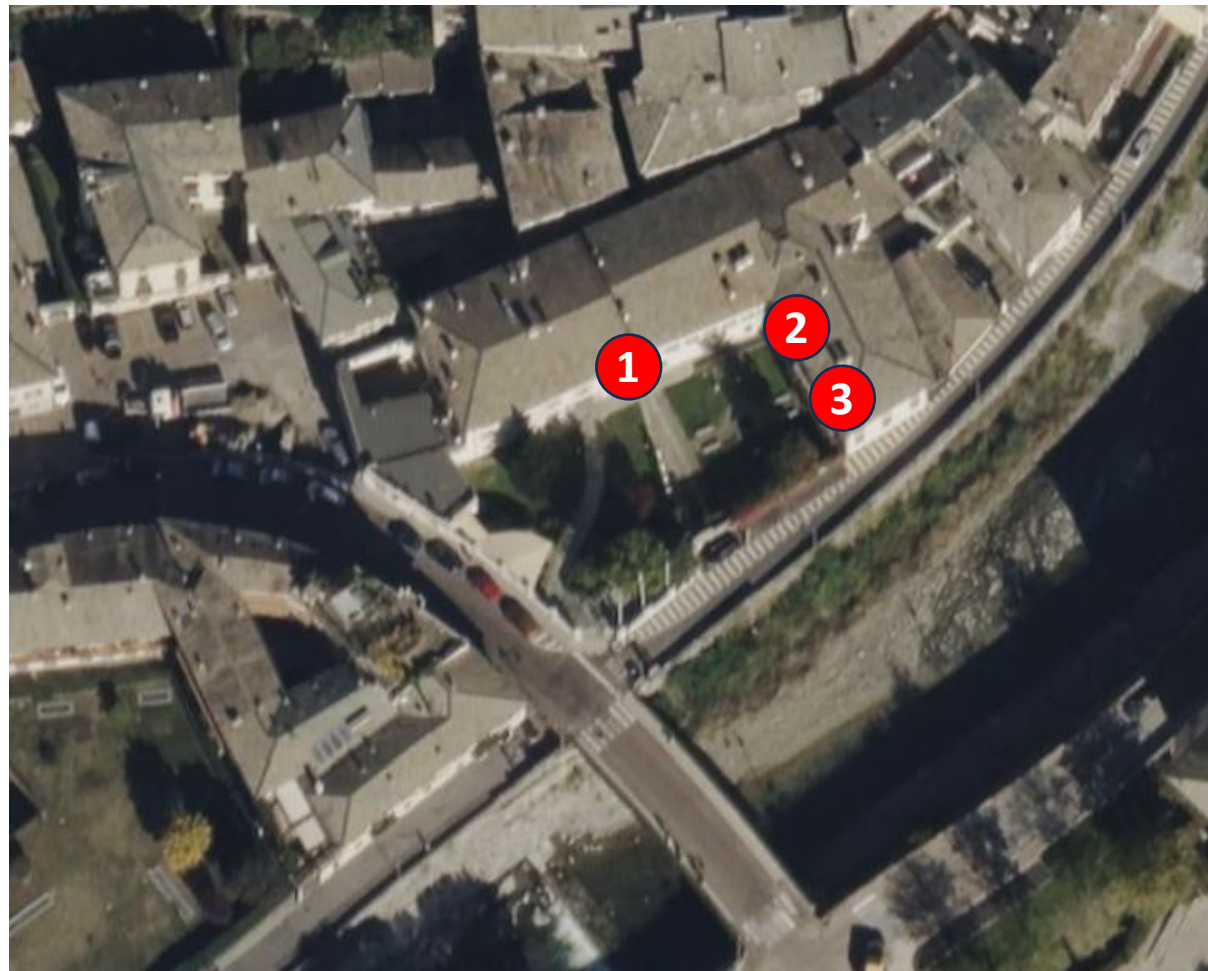
VERIFICHE SPORTIVE

46.17186, 9.86920

3

SALA STAMPA

46.17186, 9.86920

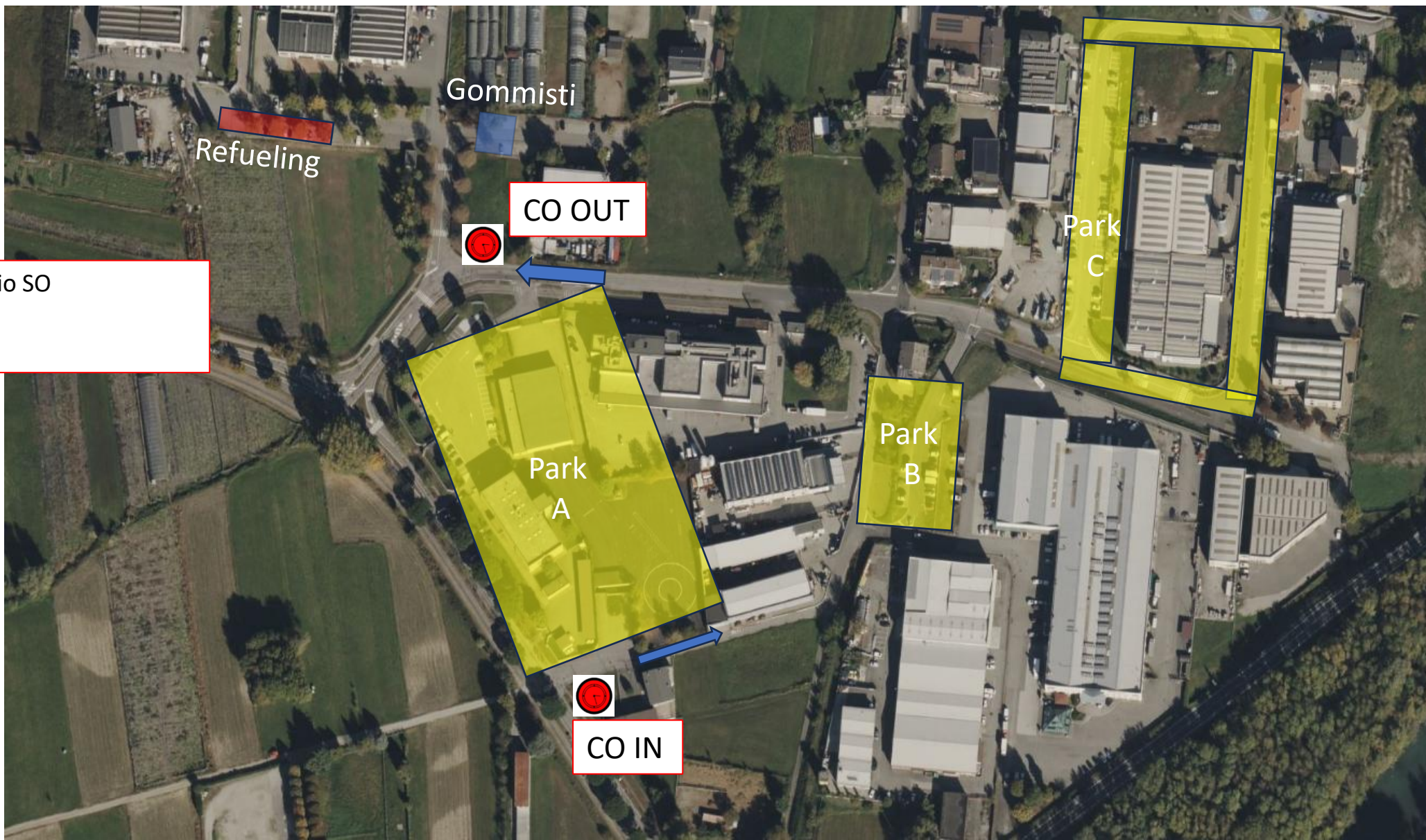


69^a

9/10 MAGGIO 2026

SINCE 1954
COPPA VALTELLINA
RALLY

PARCO ASSISTENZA



Via Europa, 23100 Sondrio SO

46.16834, 9.89525

Zona Artigianale

SERVICE PARK A



Spazi Assistenza



69^a

9/10 MAGGIO 2026

SINCE 1954
COPPA VALTELLINA
RALLY

SERVICE PARK B

69^a

9/10 MAGGIO 2026

SINCE 1954
COPPA VALTELLINA
RALLY



Spazi Assistenza



SERVICE PARK C

69^a

9/10 MAGGIO 2026

SINCE 1954
COPPA VALTELLINA
RALLY



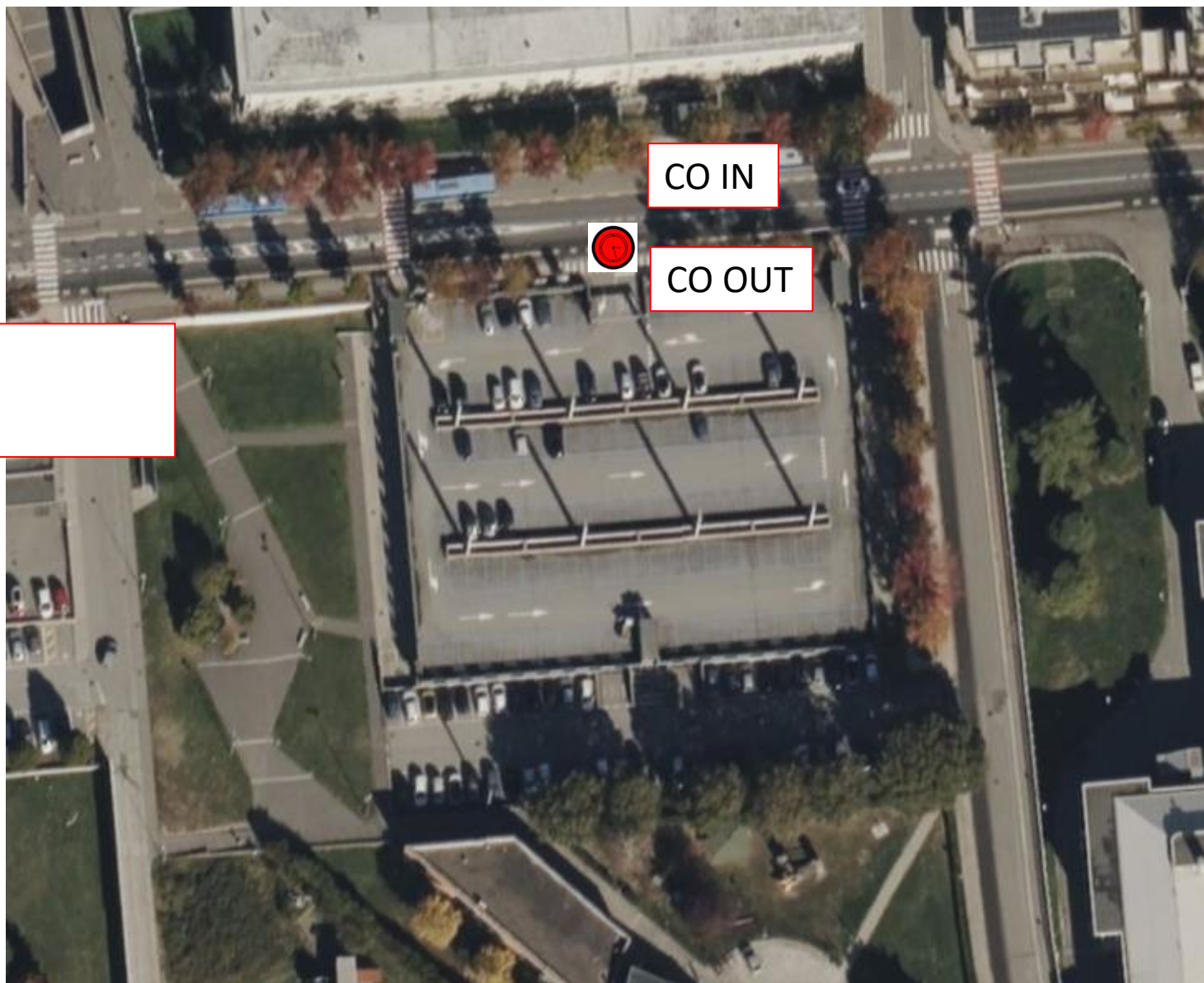
Spazi Assistenza



PARCO CHIUSO NOTTURNO

Via Tonale, 23100 Sondrio SO
46.1659, 9.8741

Parcheggio Poli Campus



69^a

9/10 MAGGIO 2026

SINCE 1954
COPPA VALTELLINA
RALLY

RIORDINI

Piazza Garibaldi, 23100 Sondrio SO
46.17083, 9.86980

Centro Storico

Piazza Garibaldi Sondrio:

-  Transenne
-  Varchi pedonali/Uscite emergenza
-  Area Filtro media
-  Area Palco Media
-  CO IN
-  CO OUT
-  Verso di marcia concorrenti
-  Area Sponsor
-  Zone riservate al pubblico
-  Croce Rossa Ambulanza
-  Servizio Antincendio
-  WC Chimici

