

## Assistenza Domiciliare per Non Autosufficienti

**Contributo economico fino a 1.380 euro al mese**

**Valido sino al 30 giugno 2028**

### A CHI È RIVOLTO

- Dipendenti e pensionati pubblici
- Coniugi, unione civile, parenti di primo grado
- Il beneficiario deve essere una persona con disabilità rientrante nelle categorie della tabella INPS

### COSA PREVEDE



Contributo Economico

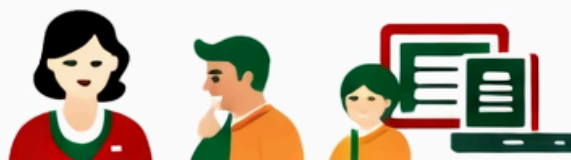


Servizi di Assistenza

### CHI PUÒ ACCEDERE

- ✓ Titolare o familiare iscritto alla Gestione Unitaria
- ✓ Verbale di Invaldità
- ✓ DSU / ISEE Sociosanitario

### SERVIZI FINANZIABILI



Badante

Fisioterapia  
Logopedia e altro

### COME ACCEDERE



Domanda Online  
su Portale INPS o Patronato

### COSA SERVE



SPID /  
ISEE



Verbale  
Invalidità



Contratto  
Lavoro  
Domestico

[scopri di più su: https://www.cislfpdeilaghi.it](https://www.cislfpdeilaghi.it)

