

La Scienza Contro il Silenzio.

Omicidi Familiari: Report ONOF (26 Marzo – 1° Aprile 2026)
e l'analisi psicotraumatologica della disregolazione.

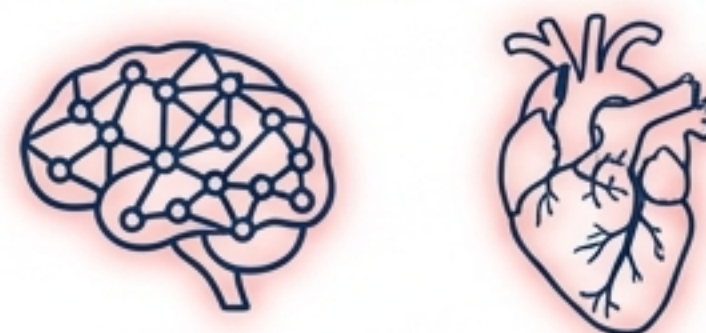
A cura di: Dott. Massimo Lattanzi, Dott.ssa Tiziana Calzone,
Dott.ssa Alice Russo.

Enti di riferimento: AIPC (Associazione Italiana di Psicologia e Criminologia),
CIPR (Centro Italiano di Psicotraumatologia Relazionale),
ONOF (Osservatorio Nazionale Omicidi Familiari).

Un Nuovo Paradigma Clinico

La Lente Tradizionale

Considera la violenza estrema come un evento isolato o un improvviso raptus imprevedibile.

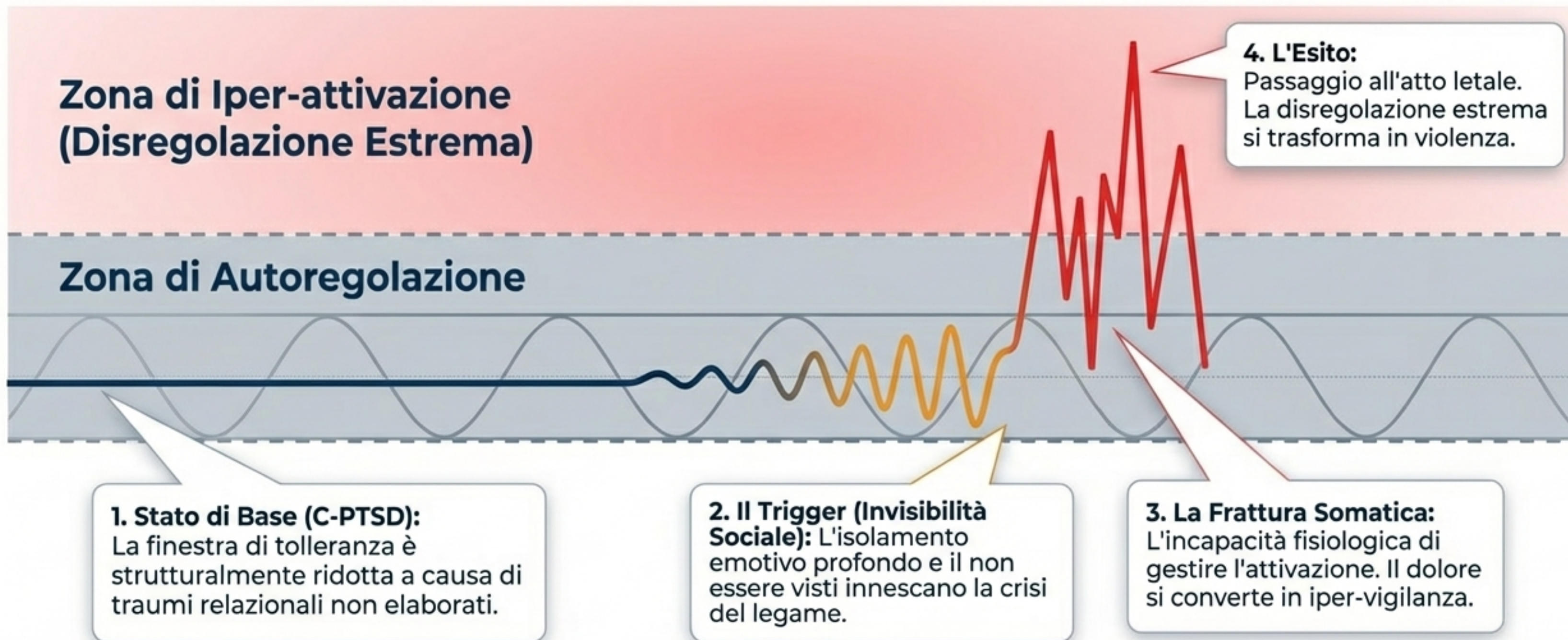


Il Paradigma Psicotraumatologico

L'atto violento è l'esito tragico ma scientificamente prevedibile di una grave **disregolazione emotiva**.


Il nucleo della crisi risiede nel **Trauma Relazionale Complesso (C-PTSD)**, che distrugge la capacità di autoregolazione e porta a una **letale disregolazione dei legami emotivi e sociali**.

Visualizzare la Crisi: La Finestra di Tolleranza



Il Profilo della Tragedia: Omicidi Consumati

N=1
Eventi OSINT



Profilo Vittima

- **Genere:** Donna (100%)
- **Età:** 36-53 anni
- **Area:** Sud e Isole



Profilo Autore

- **Genere:** Uomo (100%)
- **Età:** 36-53 anni
- **Relazione:** Partner romantico

Analisi Clinica - Protocollo VERA & VIS

Invisibilità e Solitudine: L'autore esperisce la profonda sensazione di non essere visto all'interno del legame sentimentale.

Rischio Clinico: Questo isolamento agisce come trigger fatale. Il protocollo VERA identifica in questi soggetti una grave compromissione dei meccanismi di autoregolazione dovuta a traumi relazionali non elaborati.

Focus CAV: Integrare la Scienza per Mappare il Rischio



Misurare l'Impatto (SVITR/SVITRE)

Utilizzare scale standardizzate per valutare oggettivamente l'impatto traumatico e i livelli di iper-vigilanza della vittima.



Quantificare l'Invisibilità (Scala VIS)

Rilevare l'invisibilità sociale della donna, un precursore chiave dell'isolamento a rischio.



Riconoscere l'Allerta (Biofeedback)

Rendere la donna consapevole della propria allerta somatica, permettendole di riconoscere i segnali fisici di pericolo prima che si raggiunga il parossismo.

Formazione Specialistica CAV: Percorsi (in presenza o a distanza) sulla gestione della disregolazione emotiva. Contatti: aipcroma@gmail.com

Il Profilo del Rischio: Tentati Omicidi

N=3
Eventi OSINT

Profilo Vittime

- **Genere:** 67% Uomini, 33% Donne.
- **Contesto:** Familiarità non sentimentale.
- **Dettaglio:** Parenti (100% dei casi con tale familiarità), Conoscenti (50%).

Profilo Autori

- **Genere:** Uomo (100%)
- **Armi:** Prevalenza di armi da taglio (67%)



Analisi VIS e C-PTSD

Solitudine Sociale: Alti punteggi VIS in contesti di parentela/vicinato indicano deficit di riconoscimento sociale, alimentando disregolazione esplosiva.

La Dinamica dell'Arma: L'uso del coltello riflette una risposta impulsiva tipica di finestre di tolleranza severamente ridotte (C-PTSD).

Focus CUAV: Decodificare i Marker Somatici

Non basta osservare la condotta; bisogna leggere il corpo.

Valutazione Specialistica

- **Inviare i casi critici** (isolamento profondo, depressione, percezione di perdita) presso le strutture CIPR/AIPC.
- **L'obiettivo è intercettare l'incapacità** di restare entro la finestra di tolleranza prima che avvenga l'acting out.

Formazione Avanzata

- **Elevare gli standard di tutela** attraverso percorsi formativi su C-PTSD e protocolli di gestione della disregolazione emotiva.
- **Destinato a coordinatori e operatori CUAV** per fornire strumenti di misurazione oggettiva.

La Matrice Diagnostica: Dalla Misurazione alla Prevenzione

Strumento	Cosa Misura	Focus Clinico
Scala VIS	Indice di Solitudine e Invisibilità	Identificazione precoce del trigger relazionale.
Protocollo VERA	Compromissione dei meccanismi di autoregolazione	Valutazione del rischio clinico e del potenziale violento.
Scale SVITR/SVITRE	Impatto traumatico e iper-vigilanza	Mappatura oggettiva del danno psicotraumatologico sulla vittima.
Biofeedback	Stati fisiologici (battito, sudorazione, tensione)	Monitoraggio somatico per prevenire l'uscita dalla finestra di tolleranza.

Sportello di Ascolto Attivo: Il Servizio Non Si Ferma



Operativo e a disposizione anche durante le festività Pasquali.

Se senti di vivere in un isolamento insopportabile, o se temi di perdere il controllo e **cedere alla disregolazione**, non **sei solo**.



WhatsApp: 3924401930

Attivo ore 11:00 - 16:00



Email: aipcitalia@gmail.com

Supporto Specialistico: Se riconosci dinamiche di violenza o grave disregolazione, il **CIPR** (sedi di Pescara e Roma) offre percorsi di intervento specializzati e immediati.

Sostenere la Ricerca. Finanziare la Prevenzione.

La **prevenzione** degli omicidi familiari richiede percorsi clinici specialistici continui e l'integrazione di metodologie avanzate come il biofeedback. Puoi contribuire concretamente al nostro lavoro.

Dona il tuo 5x1000 all'AIPC

C.F. 97238660589

Sostieni con una donazione liberale

**IBAN: IT83 | 0760 1032
0000 0056 0396 88**

Intestato a: AIPC

(Oppure tramite C.C.P. nr. 56039688)



“Ampliare la finestra di tolleranza e riconoscere il dolore dell’altro è l’unico modo per fermare la mano che colpisce.”

La disregolazione emotiva e l’invisibilità sociale sono i precursori silenziosi della violenza. Il biofeedback e le scale scientifiche sono lo spartiacque decisivo tra la tragedia e la guarigione.

Approfondisci: Ascolta il podcast **MENTE|CRIMINE|TRAUMA** sul canale Spotify (AIPC Editore).