



illuminazione Campi da Calcio 11 | 7 | 5



in partnership con

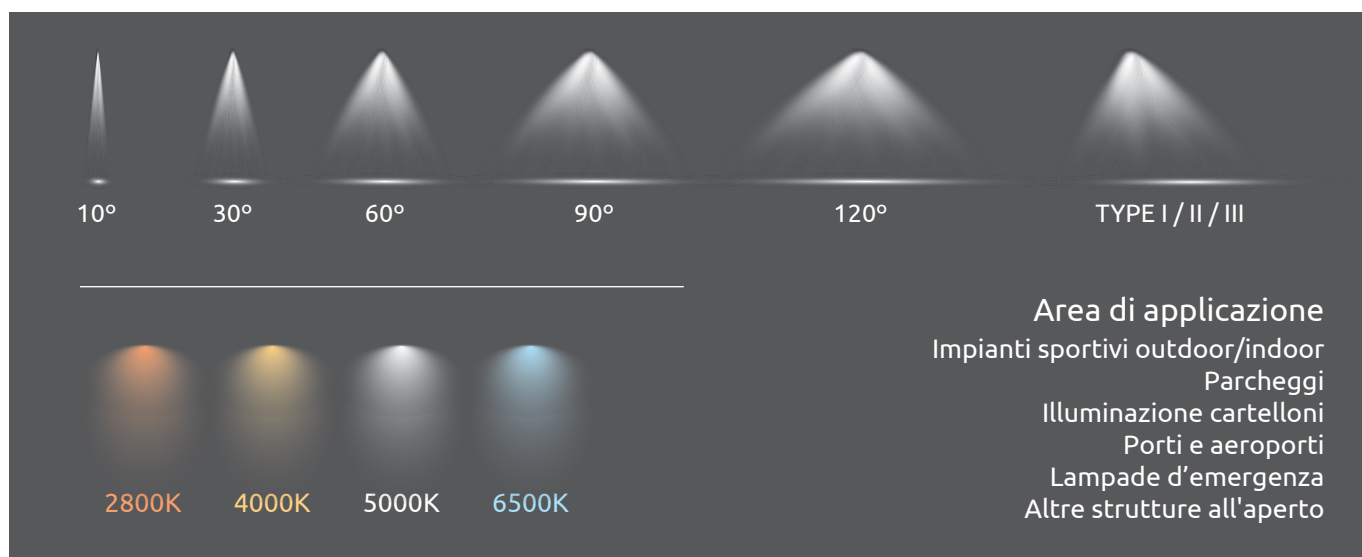
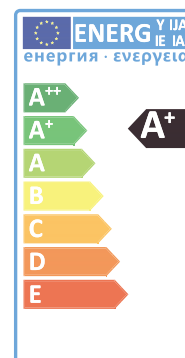
ghoost
Lighting Design



STADIO LED

100W / 150W / 200W / 250W / 320W / 400W

150 lm/W



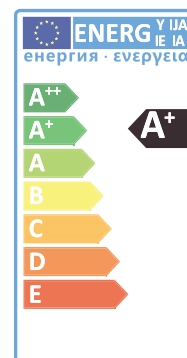


Sport LED

500W / 600W / 700W / 800W / 1000W / 1200W

150 lm/W

INVENTRONICS



15° 30° 45° 80°

3000K 4000K 5000K 5700K

Area di applicazione
Impianti sportivi outdoor/indoor
Parcheggi
Illuminazione cartelloni
Porti e aeroporti
Lampade d'emergenza
Altre strutture all'aperto

© Esaco-Ghoost | Novembre 2021

Esaco
Energy SAver COmpany-Professional lighting
Via Fabio Filzi n°3 - 20092 Cinisello Balsamo (MI) Italia
ghoost.it



Football Lighting 11

54 fari (6x9)

Classe di illuminazione II

Competizioni e attività agonistiche a livello locale, che richiedono generalmente impianti con capienza e distanze visive medie. In questa classe può essere compreso l'allenamento d'alto livello.

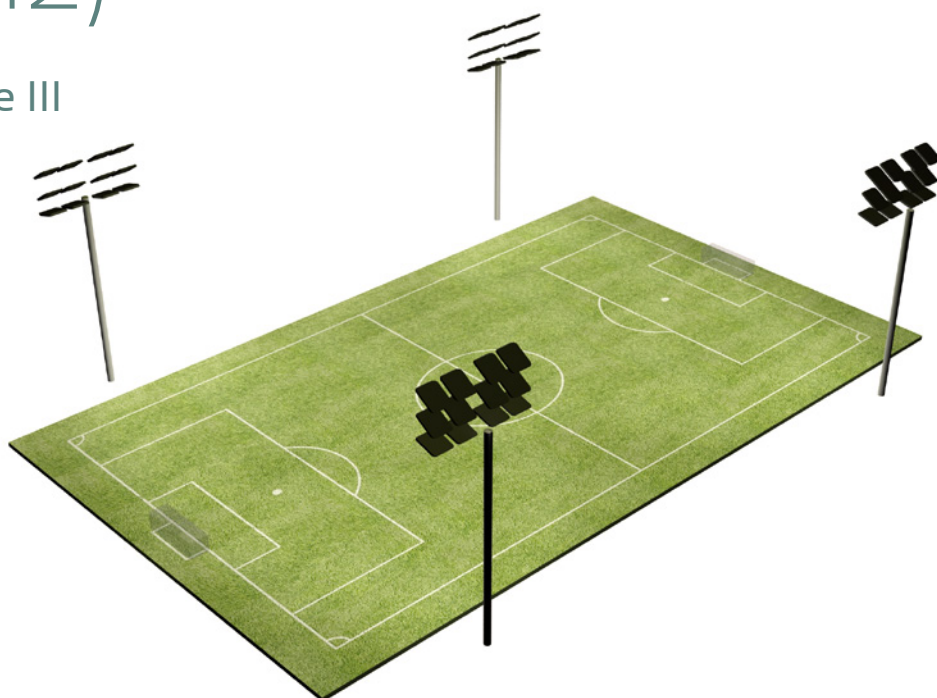


54 fari x 500W
Consumo totale 27.000W

48 fari (4x12)

Classe di illuminazione III

Attività non agonistiche e competizioni di basso livello, che generalmente non prevedono la presenza di spettatori. In questa classe può essere compreso il normale allenamento, l'educazione fisica, l'attività sportiva amatoriale.



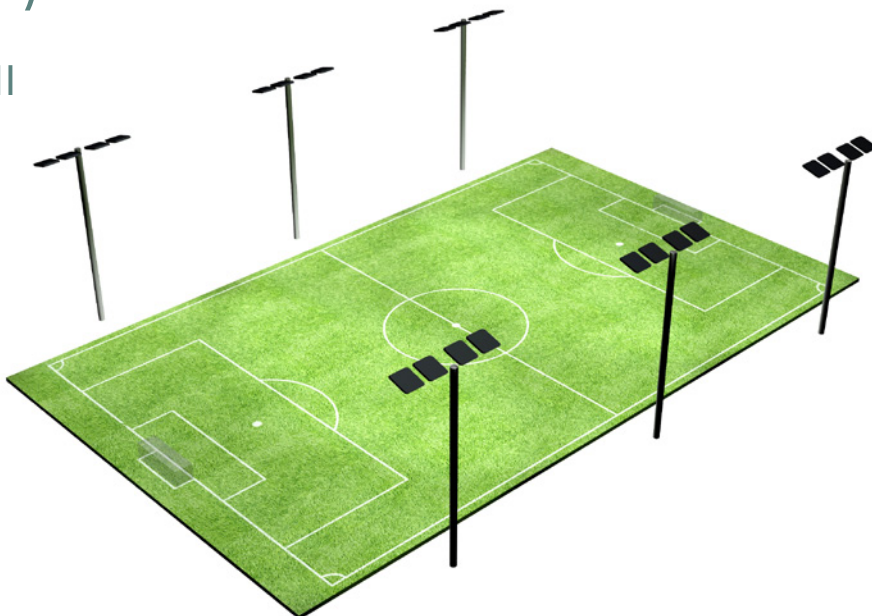
48 fari x 300W
Consumo totale 14.400W

Football Lighting 7

24 fari (6x4)

Classe di illuminazione II

Competizioni e attività agonistiche a livello locale, che richiedono generalmente impianti con capienza e distanze visive medie. In questa classe può essere compreso l'allenamento d'alto livello.

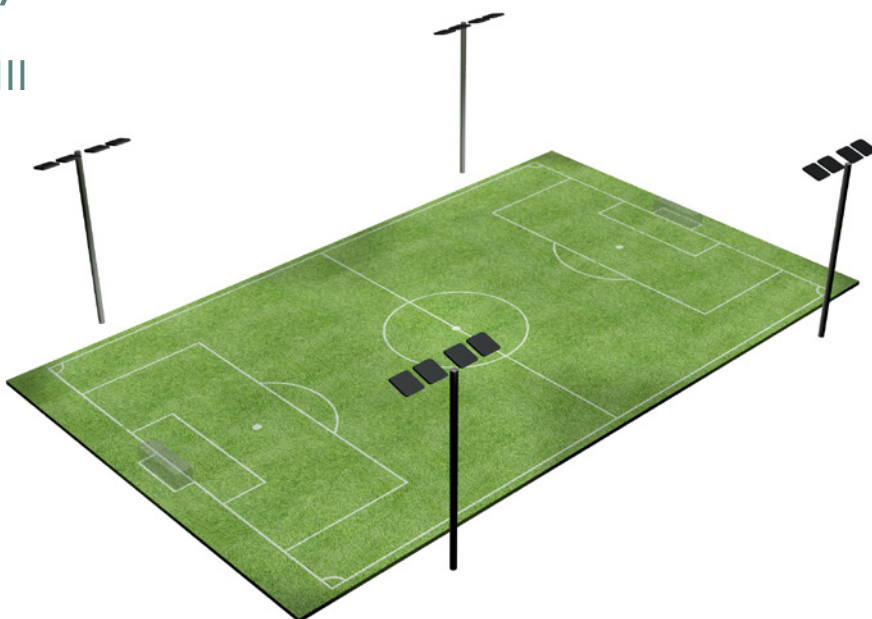


24 fari x 300W
Consumo totale 7.200W

16 fari (4x4)

Classe di illuminazione III

Attività non agonistiche e competizioni di basso livello, che generalmente non prevedono la presenza di spettatori. In questa classe può essere compreso il normale allenamento, l'educazione fisica, l'attività sportiva amatoriale.



16 fari x 300W
Consumo totale 4.800W

Football Lighting 5

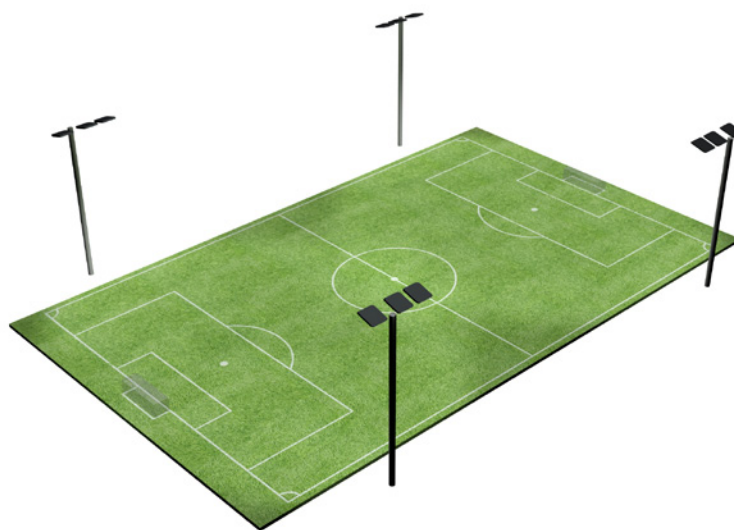


12 fari (4x3)

Classe di illuminazione III

Attività non agonistiche e competizioni di basso livello, che generalmente non prevedono la presenza di spettatori.

In questa classe può essere compreso il normale allenamento, l'educazione fisica, l'attività sportiva amatoriale.



12 fari x 200W
Consumo totale 2.400W

Football Lighting 5 Indoor

10 fari (2x5)

Classe di illuminazione II

Competizioni e attività agonistiche a livello locale, che richiedono generalmente impianti con capienza e distanze visive medie.

In questa classe può essere compreso l'allenamento d'alto livello.



10 fari x 200W
Consumo totale 2.000W

Finanziamenti in Bolletta

Il tuo impianto di illuminazione LED direttamente nella Tua bolletta!

Esaco ha una esperienza pluriennale nella **progettazione ed installazione di impianti di illuminazione per campi sportivi** e strutture annesse.

Inoltre, **Esaco** offre anche servizi completi per il **Risparmio Energetico**, consulenza tecnica e installazione.

Il nostro successo è nell'aver creato una **Partnership storica con una ESCO di fiducia** che provvederà al finanziamento completo dell'impianto.

La Esco, diventando il fornitore di Energia elettrica, si assume l'onere dell'investimento (ove previsto, completo di installazione) facendo pagare in bolletta, ratealmente, tutto il costo dell'impianto.

La Tua bolletta rimane la stessa

Un nuovo impianto a LED prevede un risparmio in bolletta rispetto al vecchio impianto pari a circa 70%. Questa differenza dovuta al **risparmio della fornitura di Energia elettrica viene calcolata come rata da pagare** per il finanziamento, per una durata di mesi pari al raggiungimento del saldo e comunque non oltre i 36 mesi.

Da quel momento la bolletta sarà solamente di fornitura di Energia elettrica con il netto risparmio dovuto al nuovo impianto.

Inoltre la Esco emetterà subito la fattura (ad installazione avvenuta o consegna avvenuta) con la possibilità da parte del cliente di **recuperare subito tutta l'IVA**.

In sostanza, senza pagare nulla, il cliente si ritrova con un impianto nuovo, risparmio del 70% sul consumo dell'Energia elettrica e la quota dell'IVA da recuperare da subito.

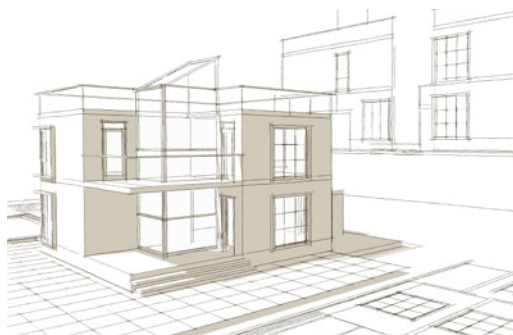
Progettazione e Lighting Design

Progettazione completa a norma di Leggi e Regolamenti vigenti

Per la progettazione Illuminotecnica siamo in partnership con lo studio **Ghoost | Lighting Design** che elabora e redige la progettazione completa di impianti di Illuminazione a Led secondo tutte le normative Europee e Italiane vigenti, inerenti a:

- **Sicurezza sul posto di lavoro**
- **Omologazione campi sportivi per attività agonistica**
- **Regolamento CEI per Chiese e luoghi di culto**
- **Finanziamenti e Leasing**

La progettazione oltre al Calcolo Illuminotecnico, è **completa anche di rendering fotorealistico** dell'impianto o di qualunque struttura residenziale/industriale/sportivo, e di supporto tecnico all'installazione dei corpi illuminanti.





Energy SAver COmpany
Via Fabio Filzi, 3
20092 Cinisello Balsamo (MI)
+39 392 026 4614

esaco.it
info@esaco.it