

ELEVA
TO BE FREE



FLOW X

MONTASCALE A POLTRONCINA PER SCALE CURVILINEE

**Nato dall'unione tra
innovazione e funzionalità, il
Flow X è il nostro montascale
monorotaia più completo
per scale curve.**

Progettato per offrire un movimento fluido, il Flow X offre livelli straordinari di confort, sicurezza e abilità manifatturiera.

Il nostro montascale più attento allo spazio, Flow X è studiato per integrarsi perfettamente nella vostra casa.

Il Flow X è fissato alla scala, non alla parete, consentendo una rapida e facile installazione con il minimo ingombro nella vostra abitazione.



*"Flow X mi consente di salire e scendere
le scale senza difficoltà, semplificando
notevolmente la vita di tutti i giorni.
Inoltre, si integra perfettamente
con l'arredo della mia casa. Lo
consiglierei senza ombra di dubbio!"*

1

Confort

Il Flow X ridefinisce il confort d'eccellenza.

Offre caratteristiche innovative ed ergonomiche, tutte realizzate nel dettaglio in considerazione delle vostre esigenze.

Lo schienale e il sedile imbottito sono stati appositamente progettati con un'inclinazione delicata, unita all'altezza regolabile di sedile e poggiatesta, favorendo una seduta naturale, confortevole e su misura per voi.

2

Sicurezza

Il montascale Flow X è progettato e collaudato nel rispetto degli standard più elevati (Direttiva Macchine 2006/42/CE ed EN 81-40) al fine di garantire il livello più elevato di sicurezza mentre vi spostate all'interno dell'abitazione.

Innovativi braccioli dalla forma ergonomica ed affusolata; grazie alla loro posizione "Open Access" trasferirsi sul montascale non è mai stato così semplice. Infine, il dispositivo intelligente di rilevamento, ubicato all'interno dei braccioli, previene il movimento se questi non si trovano nella posizione corretta, sinonimo di massima tranquillità.

Durante la corsa, la cintura utilizzabile con una sola mano e i braccioli avvolgenti del Flow X vi tengono costantemente al sicuro.

Studiato per offrire una vita agevolata, il Flow X è disponibile con chiusura completamente automatica premendo semplicemente un tasto.

Grazie a questa funzione, unica nel suo genere, il Flow X vi permette di sedervi comodamente e usufruire dei suoi vantaggi da cima a fondo.



Il Flow X vi offre una funzione, disponibile in via opzionale, di chiamata integrata del dispositivo (programmabile con fino a tre numeri), per assicurarvi di restare in contatto con amici e familiari quando utilizzate il montascale.

3

Abilità manifatturiera

Traete vantaggio dal nostro montascale più compatto con un design confortevole e spazioso della seduta.

Usufruite di una corsa fluida e sicura, in quanto la nostra tecnologia ASL mantiene il Flow X perfettamente in piano mentre ruota durante la corsa, rivelandosi ideale per le scale strette fino a 610 mm.

Il Flow X è realizzato impiegando la tecnologia più all' avanguardia e può essere installato su qualsiasi tipologia di scala.

La nostra tecnologia avanzata di rotazione e livellamento ASL (Advanced Swivel and Levelling) consente il montaggio su scale strette fino a 610 mm.

Questa caratteristica, unica del Flow X, permette al vostro montascale di ruotare mentre è in movimento, rendendolo uno dei modelli più versatili al mondo.



BRACCIOLI E CINTURA

DRITTI



CURVI



APERTI



CINTURA ERGONOMICA



JOYSTICK



RADIOCOMANDI INTUITIVI



DISPOSITIVO DI CHIAMATA



1

Il sedile è sempre nella posizione corretta per salire e scendere in sicurezza.

Il Flow X ruota mentre viaggia; in altre parole, salire e scendere dal montascale alle estremità della scala si rivelano operazioni semplici e veloci. In cima alla scala, il sedile può ruotare allontanandosi dal vano scala, consentendovi di scendere nella massima sicurezza.

2

Impegno costante volto a consentirvi di risparmiare tempo e garantirvi sicurezza e confort.

La tecnologia ASL è in funzione mentre il montascale è in movimento. Per questo, potete evitare fermate aggiuntive e movimenti rotatori all'inizio, durante e al termine della corsa. In questo modo, risparmiate tempo e traete vantaggio da maggiore sicurezza e confort. Il montascale si muove con la massima fluidità.

3

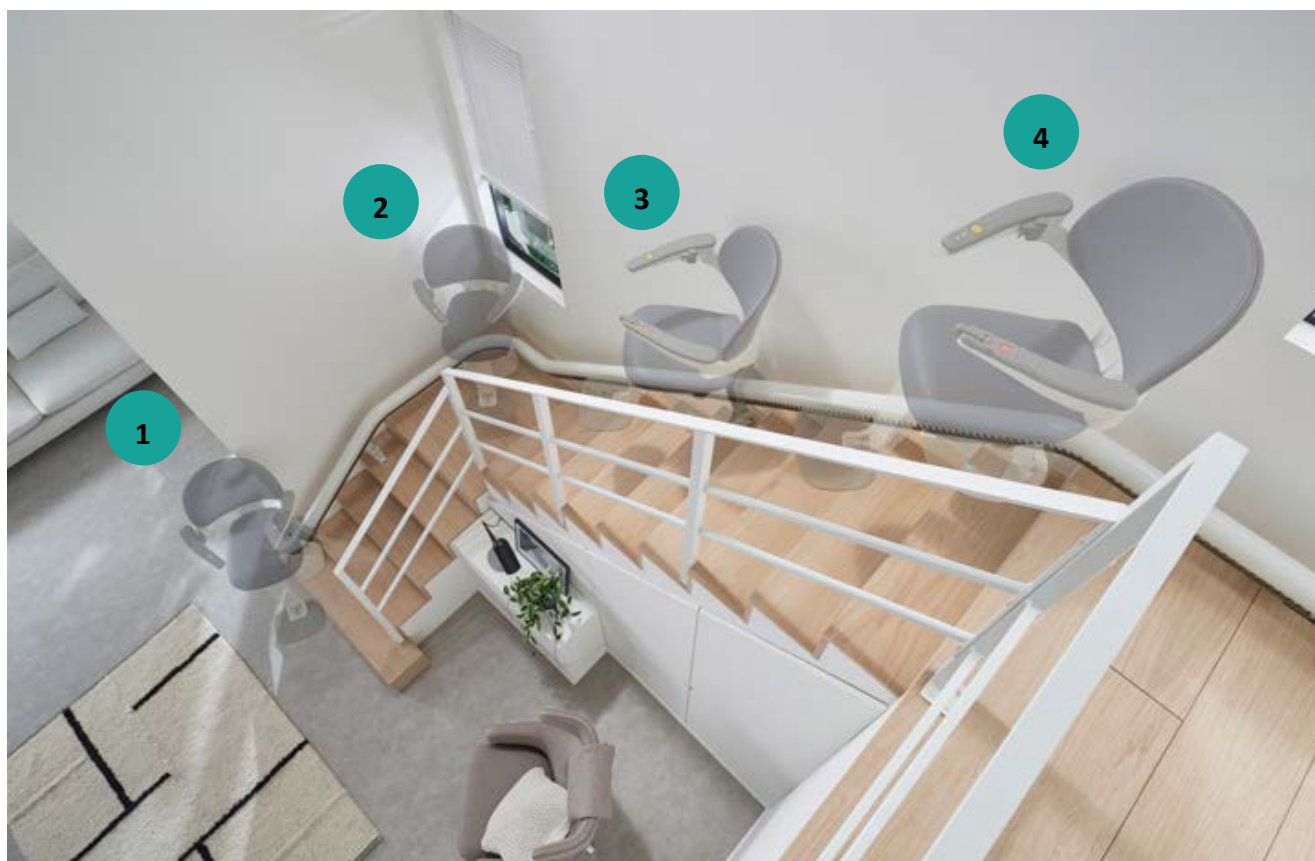
Rotaia interna o esterna sulle scale più strette e più ripide.

Persino nei casi in cui la scala è stretta e ripida, il Flow X può essere installato più vicino al gradino e su entrambi i lati della scala. Il vostro montascale sarà discreto e la vostra scala rimarrà accessibile agli altri membri della famiglia all'interno della vostra casa.

4

Tecnologia unica nel suo genere che soltanto il Flow X può offrire.

Il vostro benessere è importante per noi. Scegliendo la tecnologia ASL, il poggiaiedi ruota con il sedile, garantendo alle vostre gambe e ai piedi di mantenere una posizione naturale e confortevole, alleviando sollecitazioni aggiuntive sulle articolazioni.



ROTAIA



PARTENZA VERTICALE

E' la soluzione perfetta dove esiste un ostacolo, per esempio una porta, in prossimità del primo gradino.

La partenza verticale richiede solo mm 175 di spazio dal filo del primo gradino.



PARTENZA VERTICALE CORTA

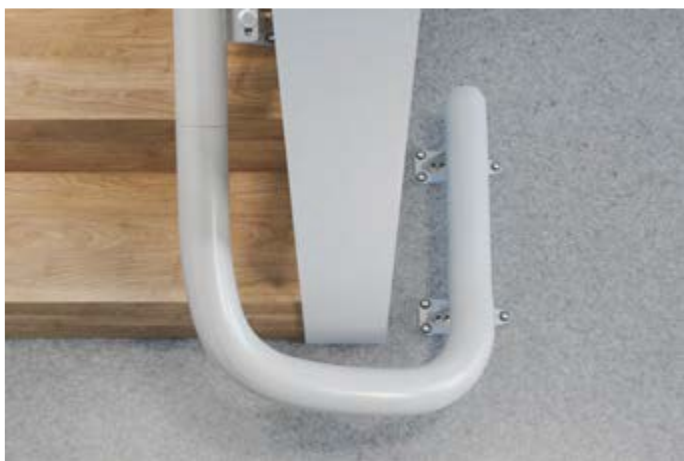
Dove lo spazio è ancora più limitato.

La partenza verticale corta richiede solo mm 100 di spazio dal gradino più basso.



PARTENZA ORIZZONTALE

Dove non ci sono problemi di spazio, la partenza orizzontale permette di parcheggiare l'impianto lontano dal gradino più basso.



CURVA DI PARCHEGGIO

Permette di parcheggiare l'impianto lontano dalla scala.

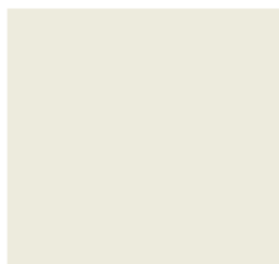


COLORI ROTAIA



Grigio pietra

RAL 7030



Avorio

RAL 9002



Marrone pallido

RAL 8025



Marrone scuro

RAL 8019

RIVESTIMENTI

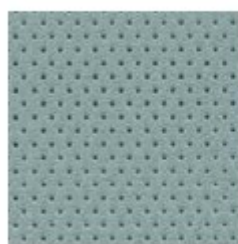
Vinile



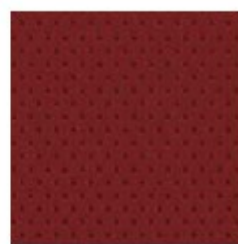
Beige Naturale



Grigio Basalto

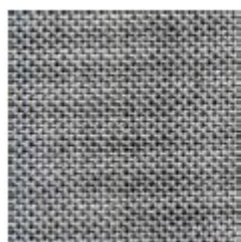


Blu Perla

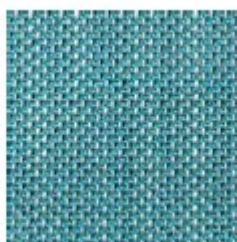


Rosso Intenso

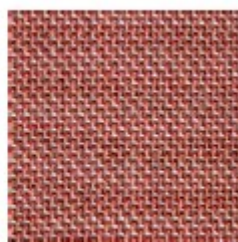
Tessuto



Grigio Montagna



Azzurro Minerale



Arancio Corallo

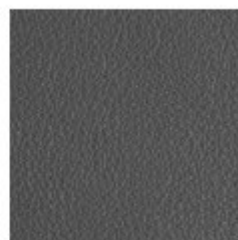
Pelle



Fumo Fiorentino

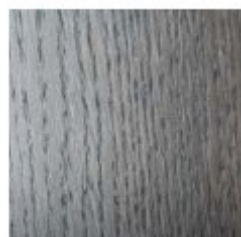


Bruno Fiorentino



Grigio Fiorentino

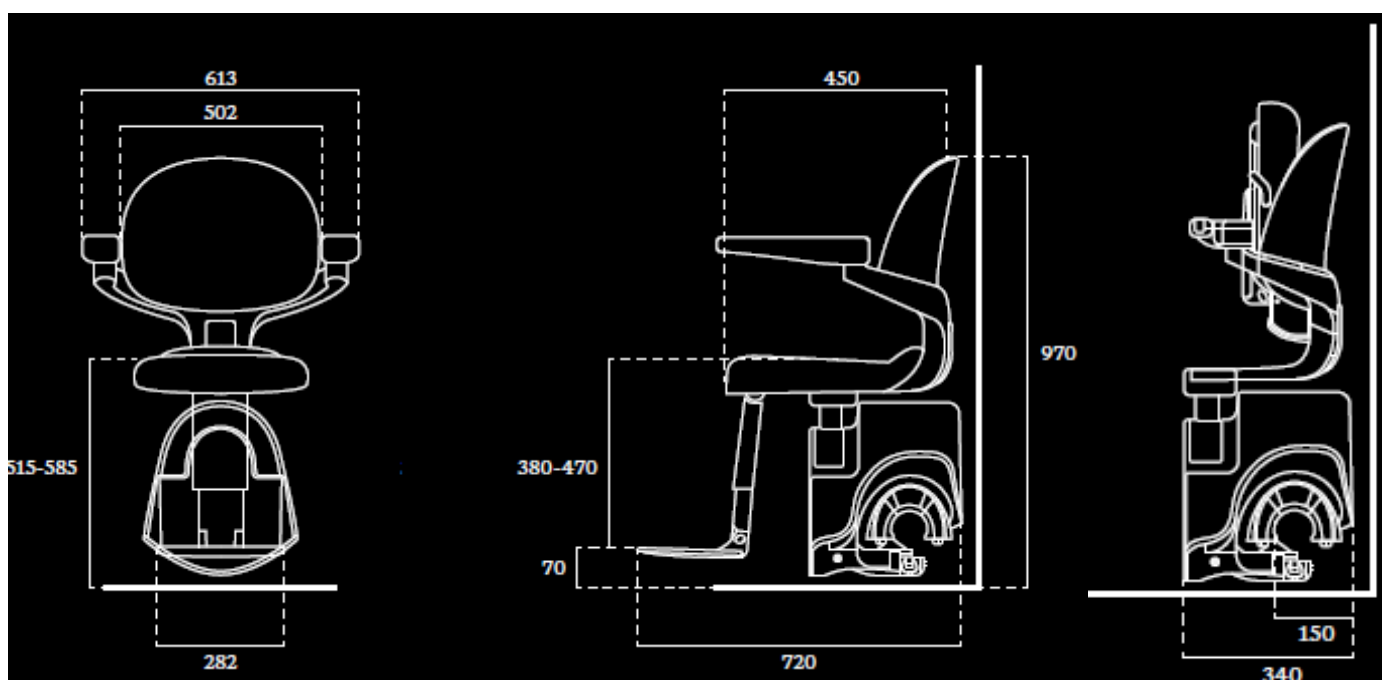
Legno



Grigio Quercia

SPECIFICHE TECNICHE

Velocità	0,15 m/s massima
Tipo di trasmissione	A pignone e cremagliera
Potenza del motore	350 W
Portata	125 kg
Batterie	2 batterie da 12 V; totale 24 V
Funzionamento	Rilevamento del bracciolo e comando joystick richiudibile di serie
Inclinazione della scala	Fino 72°
Certificazione	Direttiva macchine 2006/42/CE—EN 81-40
Arresto automatico	Sì
Poggiapiedi	Sì—disponibile in due misure, regolabile in cinque posizioni
Altezza del sedile	Regolabile in 4 posizioni, mm 515-585 (dal pavimento all'estremità superiore della seduta)



YOU CAN BUY IT FROM

HANDIMOVING
COMPANY BRANCH

