

The background is a light beige color with various abstract elements. In the top left, there are wavy, hand-drawn lines in mustard yellow and teal. In the top center, there are dashed black lines forming a spiral and a circle. In the top right, there is a teal brushstroke and a large mustard yellow organic shape with small pink dots. In the bottom left, there is a brown rectangular shape with a teal tree-like cutout and a teal tree silhouette. In the bottom center and right, there are wavy lines in shades of brown and teal, with a dashed black line forming a spiral on the right side.

INTA

Il valore delle differenze

Gli “antisociali” nell’arte

Giorgia D’Angeli & Sofia Viesti

Contenuti

01

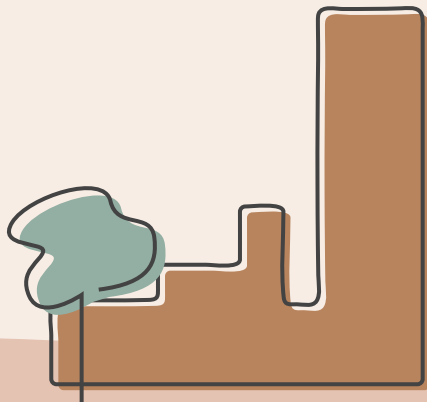
**Il sito del
progetto**

02

**Gli obiettivi
del progetto**

03

**La modalità
dell'iniziativa**





01

Il sito del progetto



Cortile principale del manicomio centrale di Imola, fine Ottocento [fine XIX secolo].



Imola - Manicomio Provinciale.

Cart. F. Pasini e F.º Ed. Imola)

Cartolina illustrata di *Imola Manicomio provinciale*, [1900?] (Imola, Biblioteca comunale, 19 I 1 1 297).

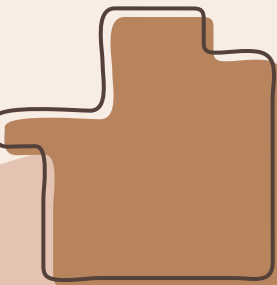


Biblioteca comunale di Imola, Archivio Manicomio di S. Maria della Scaletta di Imola (Osservanza),
Fotografie, "Manicomio d'Imola (Osservanza) (ora del pranzo)", [inizio sec. XX].















02

Gli obiettivi del progetto



Gli obiettivi del progetto

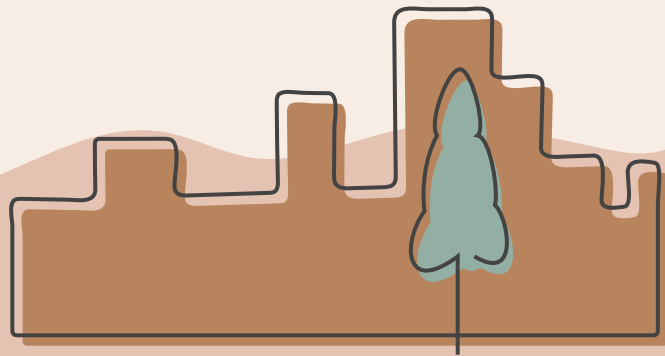
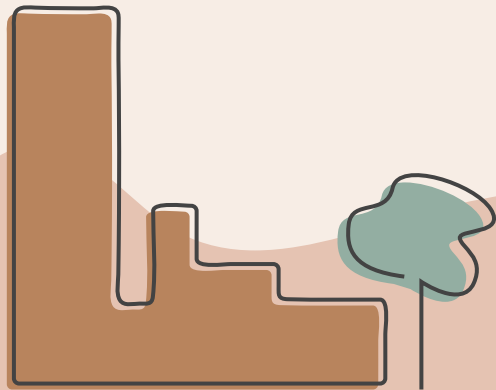
Il nostro progetto riprende il tema di Goffman che tratta delle istituzioni totalitarie e la limitazione dei devianti. Prendendo in considerazione il luogo dell'Osservanza, nonché ex manicomio della città di Imola, abbiamo deciso di dedicare il nostro progetto alla sensibilizzazione rispetto a tali tematiche. Analizzando la concezione di soggetti considerati emarginati sociali nel corso della storia dell'arte, data la relazione sempre più stretta tra arte e questioni sociali, sono state riportate in un cortometraggio delle opere rappresentanti questi ultimi. Ad accompagnarle vi sono parole di vari linguaggi e citazioni che racchiudono significati di inclusività, valorizzazione delle differenze e solidarietà.





03

La modalità del progetto





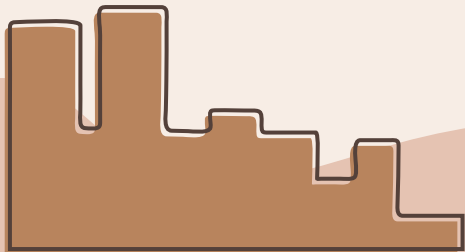
La modalità del progetto

Il nostro progetto breve una passeggiata nella strada principale del complesso. Sugli edifici che vi si affacciano viene proiettato il cortometraggio precedentemente citato. Ad ogni partecipante verrà fornito un paio di cuffiette per ascoltare un traccia audio che accompagnerà la loro esperienza visiva. All'ingresso verranno installati dei pannelli integrativi che spiegheranno l'iniziativa e la storia del luogo. Le opere sono presentate all'interno del video in ordine cronologico e sono state animate con l'intelligenza artificiale per fornire un'esperienza immersiva.



Il cortometraggio

<https://youtu.be/Ksc-hTh0DQY?feature=shared>











04

La divulgazione dell'iniziativa

Poster e volantino



Post social






Approfondimenti

Per maggiori informazioni relative all'Ex Ospedale Psichiatrico dell'Osservanza:

<https://www.aspi.unimib.it/collections/entity/detail/410/>





Grazie per l'attenzione

