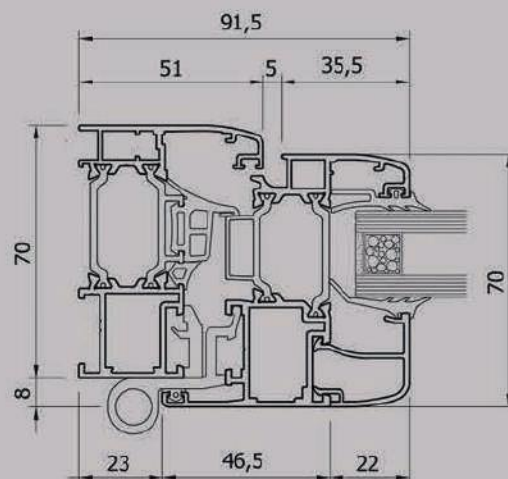
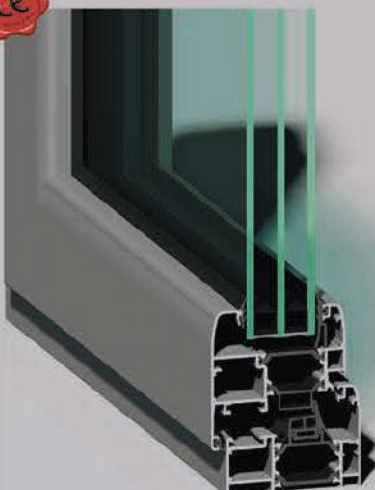




GEAL S.p.A.
collection

imprinted in your memory



principali caratteristiche

Tipo di Sistema: Taglio Termico

Lega utilizzata per il sistema: EN AW 6060

Stato di Fornitura: T5

Tolleranze dimensionali & spessori:

EN 12020-2 per profilati & UNI 9049 per guarnizioni

Dimensioni base del Sistema:

Telaio fisso 62 - 70 mm

Telaio mobile (anta) 70 - 78 mm

Sistema di vetrazione:

Vetro a infilare, con fermavetri a scatto & con clips & vetro a infilare

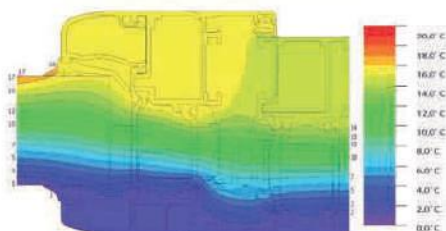
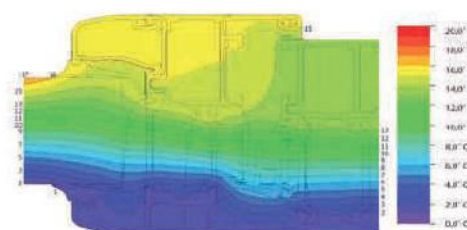
Altezza sede vetro: 22mm

Larghezza sede vetro: Variabile secondo fermavetro e guarnizioni impiegate

Tipo di tenuta aria / acqua:

Guarnizione giunto aperto fra telaio fisso e mobili per finestre e porte finestre.

Doppia guarnizione di battuta



tipologia

HP 700

HP 700TOP

valori U frame

2.22 Uf

1.93 Uf

finestra a 2 ante

Ug=0.6 Psi=0.037

1.30 Uw

1.20 Uw

(LxH 1537.5 x 1480)

finestra a 2 ante

Ug=1.0 Psi=0.051

1.60 Uw

1.50 Uw

(LxH 1537.5 x 1480)

test

norma

classe

permeabilità all'aria

UNI EN 12207:2000
UNI EN 1026:2001

4

tenuta all'acqua

UNI EN 12208:2000
UNI EN 1027:2001

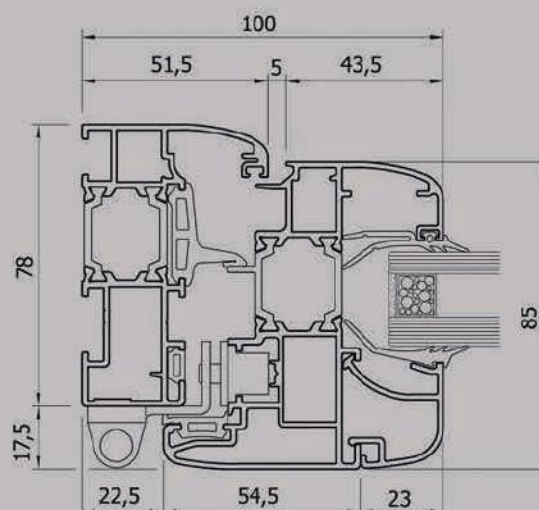
E1200

resistenza al vento

UNI EN 12210:2000
UNI EN 12211:2001

C5





principali caratteristiche

Tipo di Sistema: Taglio Termico

Legg utilizzata per il sistema: EN AW 6060

Stato di Fornitura: T5

Tolleranze dimensionali & spessori:
EN 12020-2 per profilati & UNI 9049 per guarnizioni

Dimensioni base del Sistema:

Telaio fisso 78 mm

Telaio mobile (anta) 85 mm

Sistema di vetrazione:

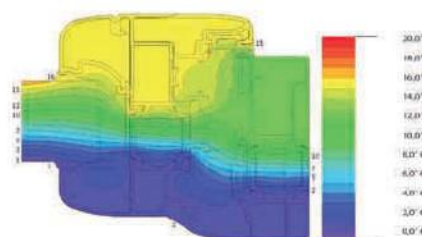
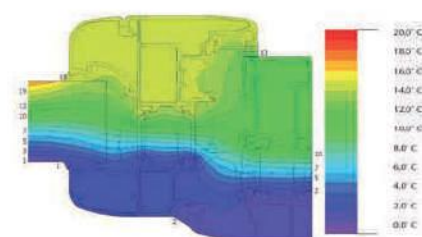
Con fermavetri a scatto & con clips

Altezza sede vetro: 23mm

Larghezza sede vetro: Variabile secondo fermavetro e guarnizioni impiegate

Tipo di tenuta aria / acqua:

Guarnizione giunto aperto fra telaio fisso e mobili per finestre e porte finestre.



tipologia

HP 850

HP 850TOP

valori U frame

2.59 Uf

2.33 Uf

finestra a 2 ante

$U_{g}=0.6 \text{ Psi}=0.037$

1.65 Uw

1.59 Uw

(LxH 1537.5 x 1480)

finestra a 2 ante

$U_{g}=1.0 \text{ Psi}=0.051$

1.86 Uw

1.77 Uw

(LxH 1537.5 x 1480)

test

norma

classe

permeabilità all'aria

UNI EN 12207:2000
UNI EN 1026:2001

4

tenuta all'acqua

UNI EN 12208:2000
UNI EN 1027:2001

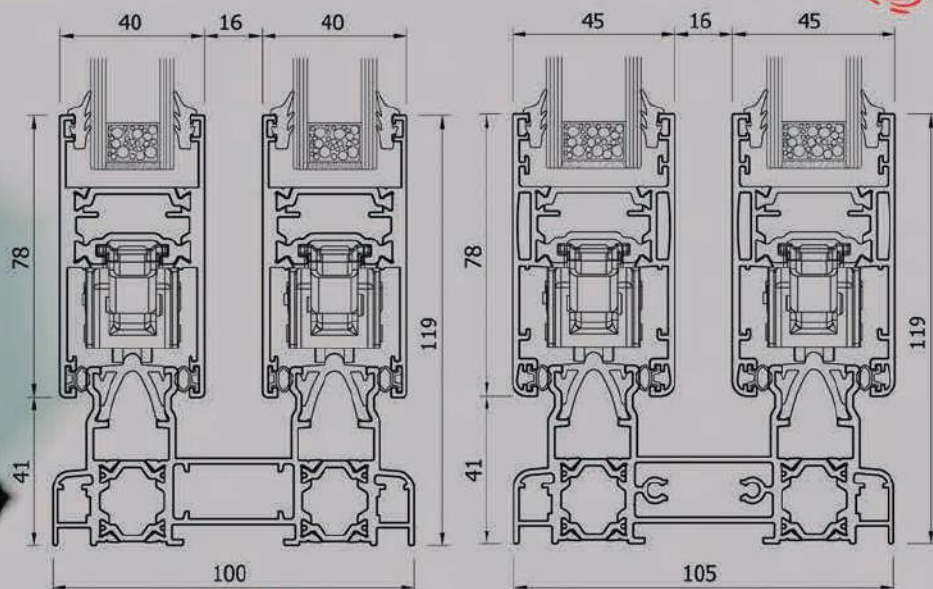
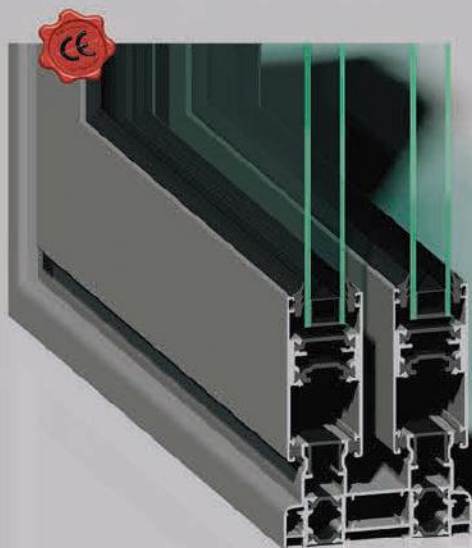
E900

resistenza al vento

UNI EN 12210:2000
UNI EN 12211:2001

C5





principali caratteristiche

Tipo di Sistema: Taglio Termico

Legg utilizzata per il sistema: EN AW 6060

Stato di Fornitura: T5

Tolleranze dimensionali & spessori

EN 12020-2 per profilati & UNI 9049 per guarnizioni

Dimensioni base del Sistema:

Telaio mobile (anta) 40mm/45mm

Telaio monorotaia 66.1 mm

Telaio fisso a 2 binari 81 - 100 / 86 - 105 mm

Possibilità di assemblare telaio 90°

Sistema di vetrazione:

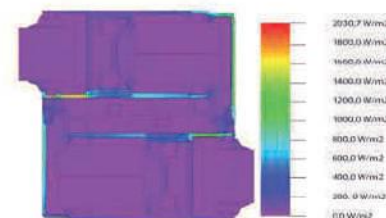
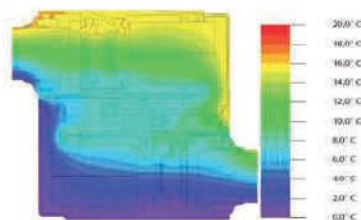
Vetro a infilare & fermavetri ad aggancio

Altezza sede vetro: 20mm

Larghezza sede vetro: 32 mm (anta 40) / 36 mm (anta 45)

Tipo di tenuta aria / acqua:

Guarnizione a spazzolino per scorrevoli & termoplastica per alzante scorrevole



tipologia

HP SLICK

HP SLICK TOP

valori U frame alzante	3.14 Uf	2.79 Uf
finestra 2 ante alzante Ug=0.6 Psi=0.037 (LxH 1537.5 x 2340)	1.50 Uw	1.30 Uw
finestra 2 ante alzante Ug=1.0 Psi=0.051 (LxH 1537.5 x 2340)	1.8 Uw	1.7 Uw

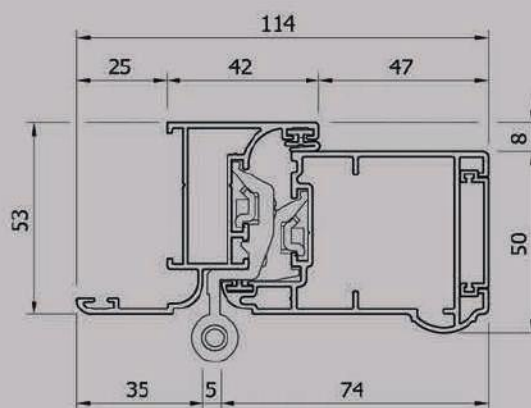
test

norma

classe

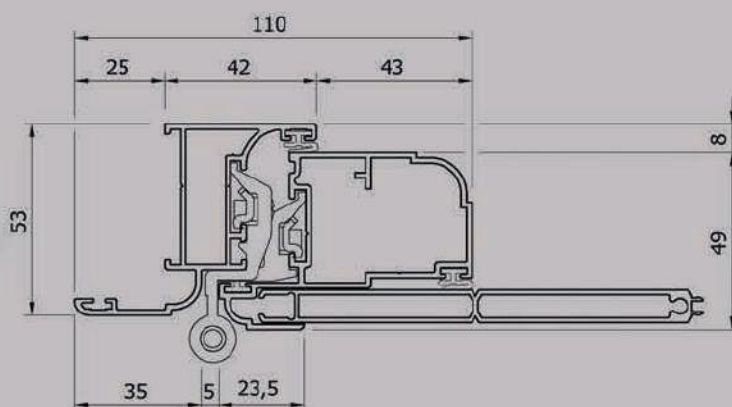
permeabilità all'aria	UNI EN 12207:2000 UNI EN 1026:2001	4
tenuta all'acqua	UNI EN 12208:2000 UNI EN 1027:2001	E900
resistenza al vento	UNI EN 12210:2000 UNI EN 12211:2001	B2





Technical drawing of a window frame profile. The drawing shows a side view of the profile with dimensions: 5, 55, 40, 40, 55, 19,5, 74,5, and 84. A cross-section of the profile is shown on the right, indicating a depth of 19,5. The profile features a central rectangular opening and a smaller rectangular opening on the right side. The drawing is labeled with '6' and '84' at the bottom right.





principali caratteristiche

Tipo di Sistema: Sistemi Oscuranti

Lega utilizzata per il sistema: EN AW 6060

Stato di Fornitura: T5

Tolleranze dimensionali & spessori: UNI3879

Dimensioni base del Sistema:

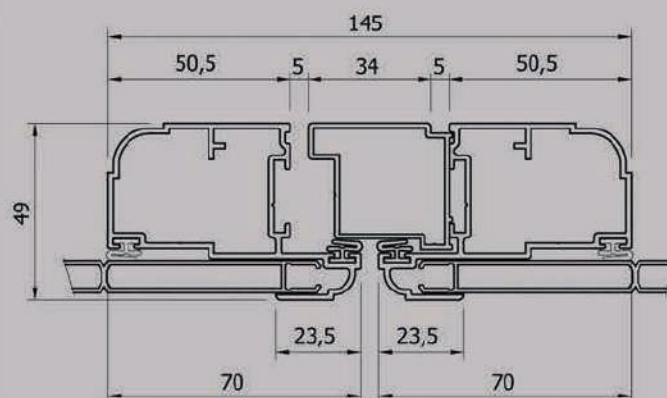
Telaio fisso spessore 40.5 mm

Battuta telaio fisso da 19.5 - 25 - 40 - 60 mm

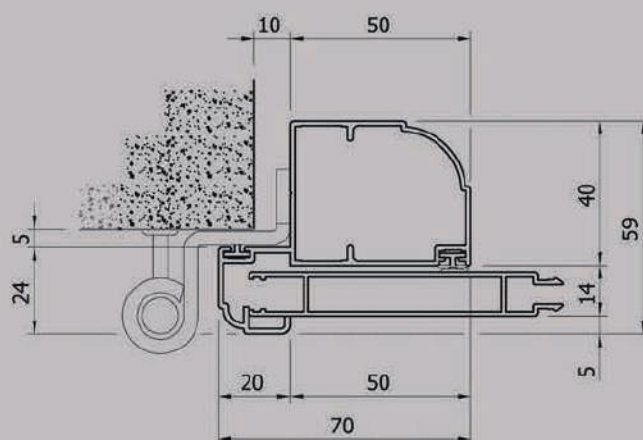
Telaio mobile (anta) spessore 49 - 59 mm

Battuta anta a muro 19.5

Doghe 120 x 9 mm

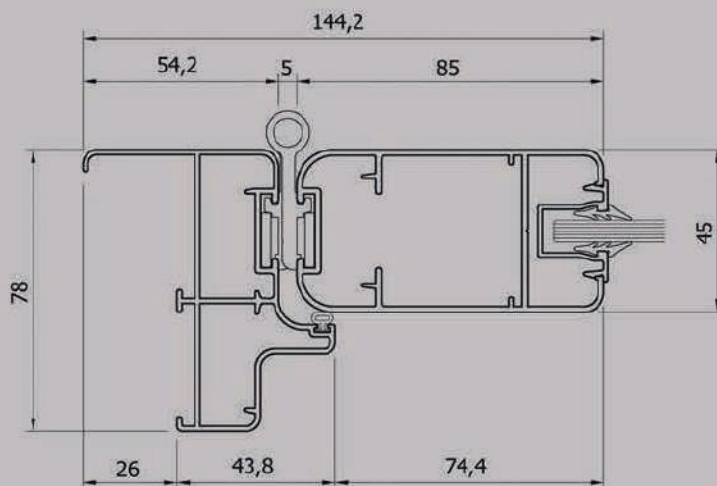
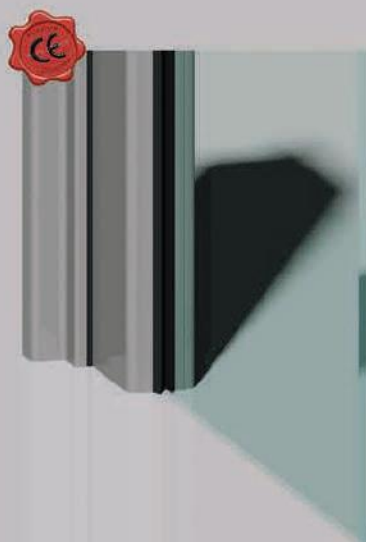


Nodo Centrale



Nodo Laterale Anta a Muro





principali caratteristiche

Tipo di Sistema: Porte Interne

Legna utilizzata per il sistema: EN AW 6060

Stato di Fornitura: T5

Tolleranze dimensionali & spessori:
EN 12020-2 per profilati & UNI 9049 per guarnizioni

Dimensioni base del Sistema:

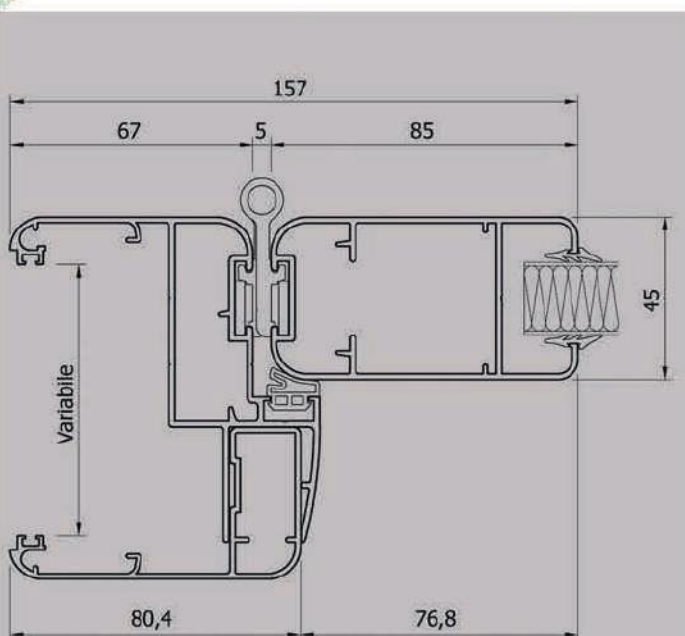
Telaio per Imbotte 90 mm
Telaio fisso 52 mm
Telaio mobile (anta) 45 mm

Sistema di vetrazione: Vetro a infilare

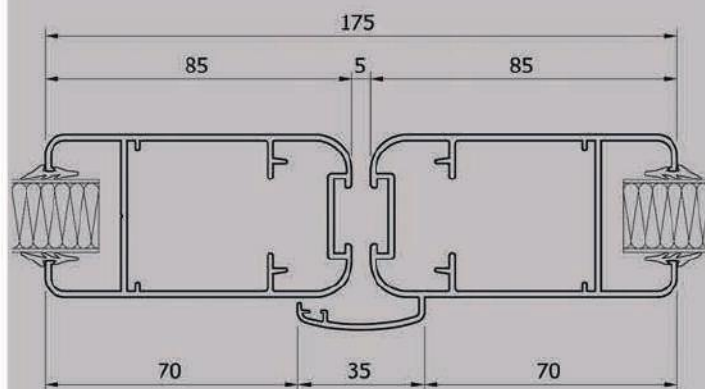
Altezza sede vetro: 21 mm.

Larghezza sede vetro: 25 mm (11 mm con riduttore)

La famiglia di prodotti GEAL si completa con una serie specifica per porte interne, la quale si caratterizza per l'estrema versatilità e completezza.



Nodo Laterale



Nodo Centrale



GEAL *S.p.A.*
estrusione alluminio