

# DIVITRACKER

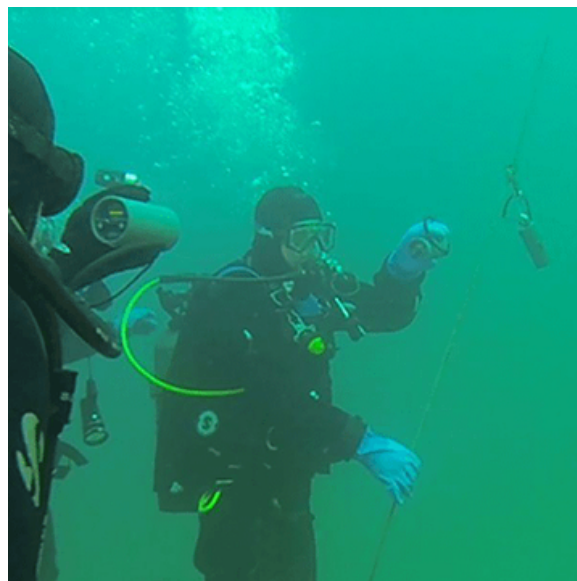
## #ADT

Il DiveTracker SS sviluppato in ambito militare come localizzatore di oggetti sottomarini è diventato lo strumento di supporto ed emergenza dell'operatore subacqueo

### Specifiche Tecniche

Caratterizzato da estrema facilità d'uso e affidabilità operativa, il DiveTracker utilizzando la precisione della tecnologia acustica subacquea, consente ad un sub di tornare velocemente in qualsiasi posizione o su oggetto contrassegnato da un trasmettitore. Per facilitare il ritorno ad una imbarcazione d'appoggio il trasmettitore può essere abbassato dalla barca o fissato alla linea di ancoraggio. Per fungere da segnale di soccorso in operazioni tattiche, il trasmettitore può essere trasportato da un sub ed essere attivato in caso di emergenza. Un trasmettitore può anche essere usato per contrassegnare oggetti o posizioni sottomarine per un successivo ritorno; considerato che la durata della batteria (6 batterie AA) può durare fino a 2 settimane. .

- DiveTracker SS (#ADTSS) opera in un range fino a 4000 piedi che lo rende adatto a qualsiasi operazione da sub e guida entro 6 piedi dalla posizione del trasmettitore. Qualsiasi numero di ricevitori può essere utilizzato con un solo trasmettitore, consentendo a un gruppo di subacquei di utilizzare il sistema. Il ricevitore ha un grafico a LED a 10 segmenti con una scala di distanza e viene utilizzato puntando il ricevitore verso l'esterno (come una torcia),
- DiveTracker Scout (#ADTS) opera in un range fino a 1000 piedi ed un solo segnale ricevitore può essere utilizzato con un solo trasmettitore. inoltre è dotato di un grafico a 3 luci di indicazione.



### Specifiche Utilizzo

Offre un maggior margine di sicurezza in ambienti difficili quali condizioni di scarsa o nulla visibilità. In condizioni di luce molto intensa il suo indicatore è facilmente leggibile. Seguendo la direzione del segnale più forte e ruotando semplicemente la manopola del ricevitore su HI o LO si raggiunge direttamente al trasmettitore.

### Scenari applicativi

- Il dispositivo DiveTracker di tipo Scout è adatto all'impiego nei Centri Diving e immersioni ricreative,
- Il DiveTracker SS è consigliato per un sub più professionista.