

Total Infrastructure Governance



DigitalMaint

è una **Start Up Innovativa** protagonista come **System Integrator** del settore ICT Cloud Computing SaaS nell'ambito della progettazione della Soluzione Software **DigitalMaint Security Platform** in modalità

CLOUD COMPUTING FULL SERVICE ALL INCLUSIVE

relativamente alle componenti informatiche per la gestione dei Processi, dei Servizi e delle Funzioni, afferenti alle tematiche di:

- **Facility Management, Building Management,**
- **Property Management e Security Management.**



DigitalMaint Security Platform

La **mission** è quella di **integrare e costruire** nuove soluzioni informatiche allo scopo di realizzare funzionalità originariamente non disponibili nei contenuti o nelle modalità, implementando **soluzioni e applicazioni innovative e uniche** che **soddisfino le necessità del cliente**.



DigitalMaint Security Platform

La **sinergia** con **Project Partner** ha permesso lo sviluppo di specifiche competenze in diversi settori di mercato e la realizzazione della **soluzione DigitalMaint Security Platform**

realizzata tramite **l'Integrazione Strategica** delle migliori soluzioni della Information and Communications Technology presenti a livello internazionale con innovative **soluzioni verticali** derivate da molteplici esperienze progettuali.



DigitalMaint Security Platform

è stata realizzata tramite **l'Integrazione Strategica** delle migliori soluzioni della Information and Communications Technology

presenti a livello internazionale con innovative **Soluzioni Verticali** derivate da molteplici esperienze progettuali,

realizzate in **sinergia** con **Project Partner** che hanno permesso lo sviluppo di specifiche competenze in diversi settori.



DigitalMaint Security Platform

E' la soluzione per la gestione

degli Immobili, delle infrastrutture, degli Stabilimenti,
degli Impianti civili e industriali, dei device tecnici, delle
Attività Manutentive,

e delle componenti

Logistiche ed Economiche, della Sicurezza, della
Protezione, del Controllo, della Tracciabilità e dell' Indoor
Positioning e altre molteplici applicazioni realizzate con le
più innovative soluzioni tecnologiche.

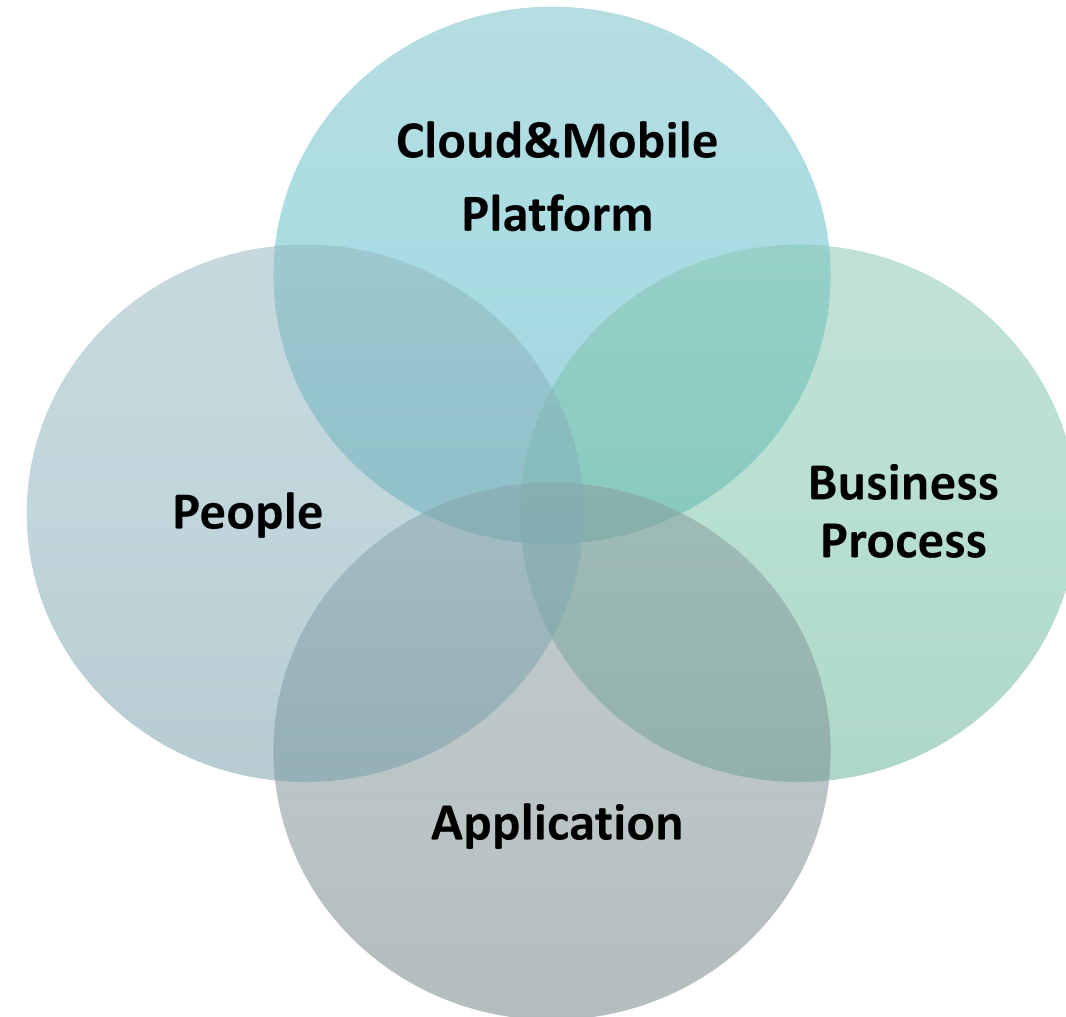


DigitalMaint Security Platform

Ecosistema Multidisciplinare per il Facility e & Security Management

- **Hardware** (sensori IoT attivi e passivi)
- **Software** (Framework e WebApp applicative)
- **Uomini.**

Una piattaforma che **non richiede sviluppi ma solo parametrizzazioni e configurazioni**, capace di coprire tutti i processi richiesti dal Business e integrata con un sistema Documentale.



Ambiti di Business

La soluzione, grazie alla sua **flessibilità** e alle **verticalizzazioni realizzate**, può essere applicata in diversi ambiti di Business e configurabile in molteplici aree e settori merceologici.

- **Building e Property** Management
- **Industrial Plant** Maintenance
- **Retail** Management
- **Space & Asset** Inventory
- **Asset** Management
- **Facility** Maintenance
- **Service** Management
- **Safety and Security** Management

- **After Sales** Management
- **Cleaning** Management
- **Energy** Management
- **Call and Contact Center** Management
- **Help Desk, Service Desk** Management
- **GIS & BIM** Management
- **IoT, BleTag and RA** Management
- *many other applications*



Facility & Property Management

Come base per ogni **Attività di Facility & Property Management**, viene gestito l'inventario degli asset immobili, degli impianti e dei relativi componenti, a garanzia di una conoscenza completa delle loro caratteristiche tecniche e funzionali.

- Complessi, edifici, piani, vani
- impianti (elettrico, idrico, riscaldamento / raffreddamento, fognature, sicurezza,)
- infrastrutture esterne (reti, strade, impianti illuminazione luce, gas, idrici , ecc)
- aree esterne (parcheggi, parchi, verde. attrezzature, ecc)



Gestione Patrimonio Immobiliare

- **Anagrafe Patrimonio**
- **Anagrafe Utenza**
- **Bilanci**
- **Ripartizione delle spese**
- **Adeguamento ISTAT dei canoni**
- **Avvisi di Pagamento**
- **Calcolo Scadenze**
- **Registrazione incassi**
- **Reportistica, B.I. e Dashboard**



Space & Asset inventory

Per ogni oggetto di inventario gestisce le seguenti tipologie di informazioni:

- **anagrafe identificativa:** codici ed altri elementi di riconoscimento, localizzazione, ecc.
- **anagrafe tecnica:** caratteristiche fisiche, caratteristiche prestazionali, consistenza (misure, superfici, volumi), stato di conservazione, ecc.
- **anagrafe funzionale:** destinazioni d'uso, modalità d'uso, riferimento di norma, personale referente, ecc.
- **anagrafe amministrativa:** contratti di locazione e compravendita, contratti di fornitura, contratti di servizio (utilities), stato giuridico, ammortamenti, copertura manutentiva, ecc.
- **anagrafica documentale:** raccolta di documenti, immagini, video descrittivi dell'asset.



Safety & Security Management

L'unione di **ESPERIENZE ED EXPERTISE** per

- **Integrare** e costruire nuove soluzioni informatiche allo scopo di realizzare funzionalità originariamente non disponibili nei contenuti o nelle modalità.
- **Implementare** soluzioni e applicazioni innovative e uniche che soddisfano le necessità del cliente.

Innovativa:

- Applicativa
- Multidisciplinare
- Custom Made

Efficace Efficiente:

- Aumenta il controllo
- Riduce i costi
- Diminuisce i rischi

Sicura:

- Profili autorizzativi
- Operatività esecutiva
- Crittografia dei dati

Intuitiva:

- Esecuzione attività pianificate
- Calendario personale / squadre
- Richiesta attività straordinarie



Safety & Security Management

Affianchiamo **Imprenditori, Responsabili, e Security Manager** nella loro funzione, attraverso la digitalizzazione dei processi gestionali e delle responsabilità .

DigitalMaint Security Platform permette:

- **Gestione presidi di sicurezza** secondo norme UNI
- **Controlli periodici** a norma di legge dei dispositivi
- **Manutenzioni Preventive e Predittive** dei dispositivi
- **Manutenzioni Programmate e straordinarie** dei dispositivi
- **Registro** dei controlli
- **Notifiche e allarmi** in caso di mancata effettuazione delle manutenzioni previste
- **Controllo del personale** (interno ed esterno) autorizzato all'utilizzo del sistema



Facility Management

Partendo dal manuale di manutenzione,

la soluzione permette di gestire le **manutenzioni** dei singoli asset **assegnando** al personale preposto **le varie attività in maniera puntuale**,

con la **gestione dei ricambi, degli allegati, dei tempi, l'analisi economica e la rendicontazione** delle singole operazioni.

- Utilizza criteri di schedulazione flessibili e parametrici
- Utilizza check list a Norme Uni e/o personalizzabili
- Produce ordini di lavoro
- Certifica lo svolgimento delle attività



Facility Management

Gestioni delle **Manutenzioni Correttive**

- **apertura della segnalazione** (riservato a chi sottoscrive la manutenzione):
- **verifica della segnalazione** da parte del responsabile interno;
- **inoltrare ordine di lavoro** alla squadra / fornitore competente
- **pianificazione, esecuzione** delle attività
- **registrazione** del rapporto intervento
- **la gestione** dei ricambi, degli allegati, dei tempi, costi e manodopera
- **analisi economica e la rendicontazione** delle singole operazioni
- **INOLTRE;** più canali di apertura, classificazioni da ufficio tecnico, preventivi fornitore, flusso semplice ordini di lavoro per manutentori, utilizzo di WebApp su tablet / smartphone, controllo degli SLA .



Facility Management

Gestioni delle **Manutenzioni Preventive e Predittive** tramite **Tecnologia IoT**.

Sistemi IoT , riferimento agli oggetti connessi in reti , in grado di trasmettere e ricevere dati, informazioni, comandi.

Manutenzione preventiva e predittiva, diverse **modalità operative**:

- **preventiva** ispezionare e controllare gli impianti a intervalli regolari, con analisi **Statistiche e Business Intelligence (BI)**
- **predittiva** predire il **tempo residuo** prima di un guasto, con analisi **Machine Learning (ML)** e **Intelligenza Artificiale (AI)**.



Gestione del Magazzino

- **Flusso guidato per la movimentazione** e approvvigionamento degli oggetti tecnici, dei ricambi delle attrezzature e dei materiali di consumo, basati su causali di magazzino.
- **APP di supporto alle operazioni** periodiche di Inventario con stampa di apposite etichette.



Gestione del Budget

- Flusso semplificato per la **gestione del Budget**
- Gestione della **struttura del Budget a 3 livelli**: Budget, Centro di Budget e Voce di Budget
- Possibilità di registrazione di spese (Fatture e costi diversi) su **specifiche voci di Budget**
- Conteggi e riepiloghi tramite **Reports, B.I. , Dashboard**



Controllo dei Costi

- Gestione **Contratti Manodopera**
- Gestione **Prezzario Ricambi**
- **Valorizzazione Ordini di Lavoro** (con prefattura) sulla base di prezzari e condizioni contrattuali
- **Imputazione automatica dei costi** su voci di Budget
- **Reportistica. B.I., e Dashboard**

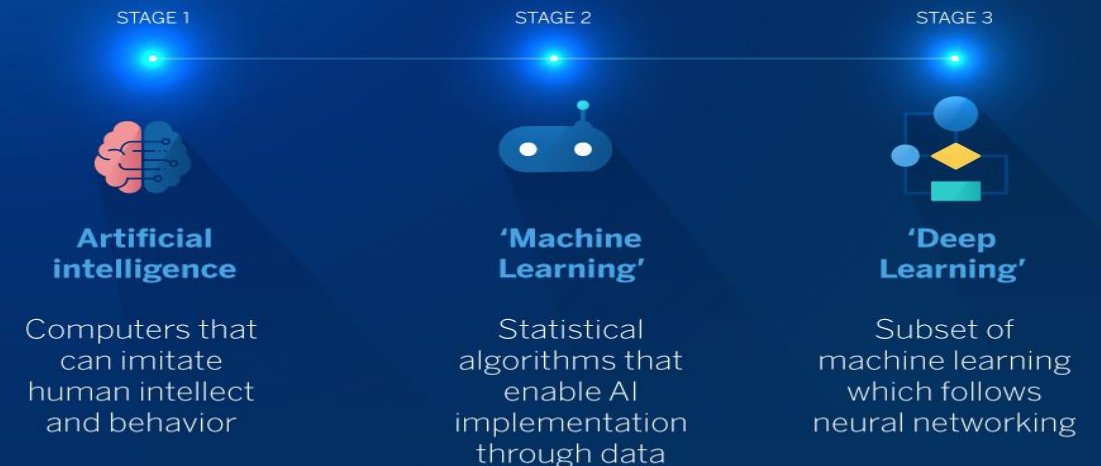


IoT - Attivo e Passivo

Interoperabilità IoT, associa Internet a dispositivi reali connessi in rete relativamente alla gestione di informazioni afferenti alle tematiche di automazione, monitoraggio, rilevamento, controllo e visione.

- **Interfacciamento** con dispositivi IoT di svariati settori merceologici,
- Raccolta di **misurazioni** per la manutenzione a soglia,
- Raccolta e **gestione** di allarmi automatici e di sicurezza,
- Raccolta e **verifica** dei dati di stato, frequenza, consumo, ecc.,
- Archiviazione e **analisi** dei dati raccolti: Business Intelligence (BI),
- Applicazione **algoritmi** di Intelligenza Artificiale (AI).

3 TYPES OF Artificial Intelligence



IoT - Attivo e Passivo

Interoperabilità IoT , in sintesi **qualsiasi oggetto "intelligente"** di qualsiasi tipo e settore può essere connesso in rete, per esempio:

- **Rilevatori / Sensori** di sicurezza e di controllo, ambientali e industriali,
- **Componenti elettronici di monitoraggio**, sorveglianza e prevenzione, sia di stato che di processo,
- **Impianti civili e industriali** di qualsiasi tipologia,
- **Dispositivi "intelligenti"** di protezione individuale (DPI),
- **Dispositivi localizzazione** e monitoraggio persone e asset,
- **Rilevatori / Sensori** di controllo accessi e presenze,
- **Dispositivi di Sicurezza** individuale e collettiva in aree, ambienti, spazi e strutture, sia private che pubbliche.



IoT – Prevenzione e Sicurezza sul Lavoro

Per dispositivo di **protezione individuale (DPI)** si intende qualsiasi attrezzatura destinata ad essere indossata e tenuta dal lavoratore allo scopo di proteggerlo contro uno o più rischi suscettibili di minacciarne la **sicurezza o la salute** durante il lavoro, nonché ogni complemento o accessorio destinato a tale scopo.

L'utilizzo **sensori IoT attivi e passivi**, per i può aiutare a garantire che siano utilizzati correttamente e in modo adeguato, riducendo il rischio di incidenti sul lavoro.

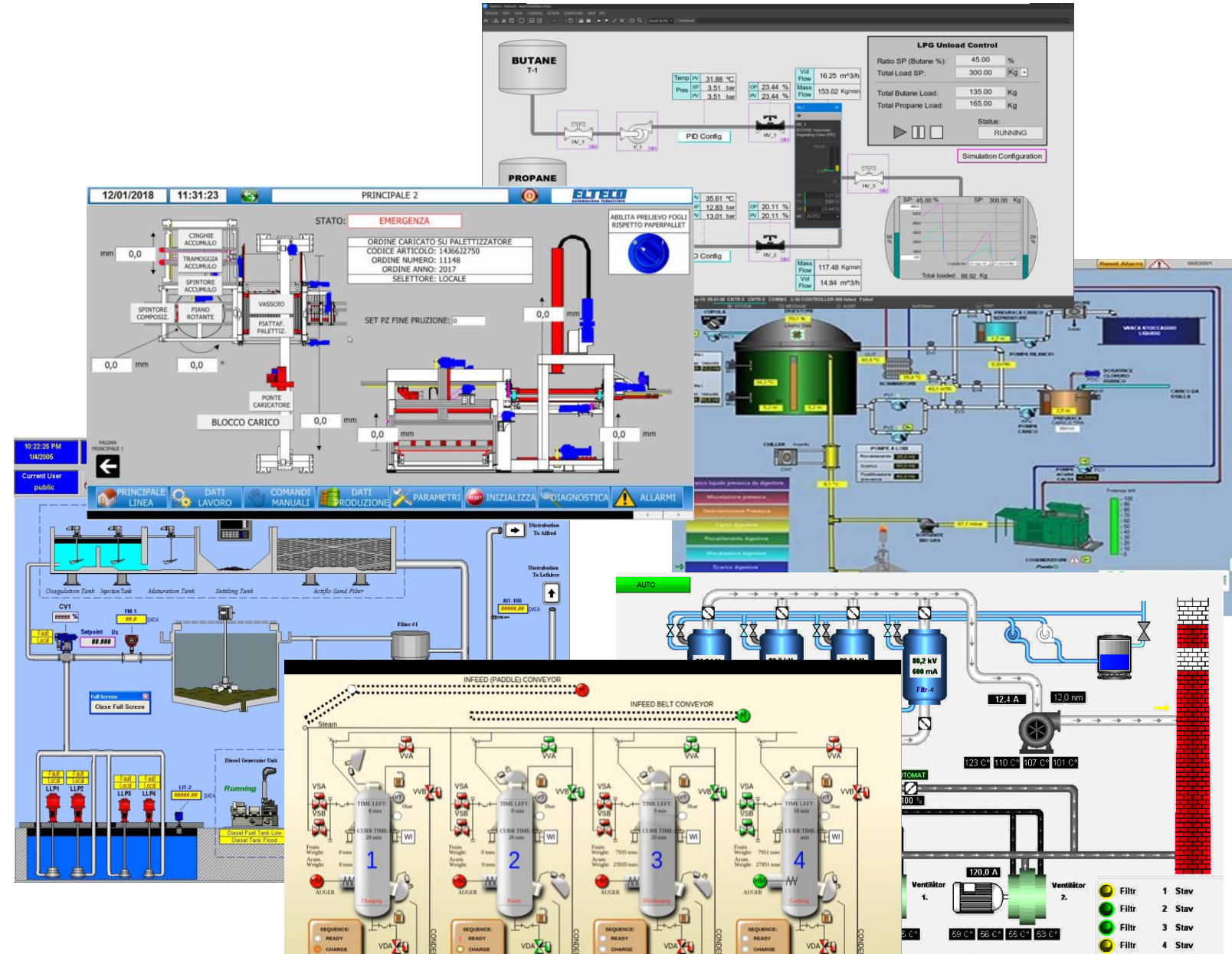
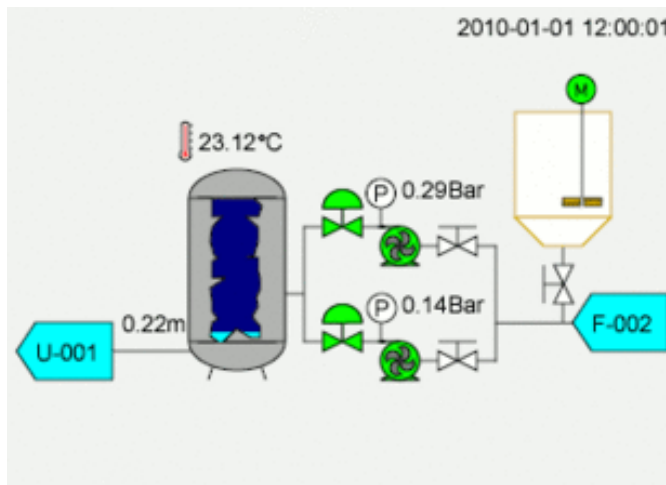
La tecnologia **IoT applicata ai DPI** ha dato vita all'attrezzatura protettiva personale intelligente o PPE Smart (*Personal Protective Equipment Smart*), per prevenire comportamenti a rischio sicurezza sul lavoro.



IoT - Connettività SCADA

Supervisory Control And Data Acquisition",

Interfaccia nell'ambito dei sistemi di **controllo**
dei processi industriali o infrastrutturali,



Security Management

Accesso alla soluzione **tramite apposite WebApp Applicative** e **diverse modalità / tecnologie di identificazione:**

- *UserName & Password*
- *Card Controllo Accessi*
- *Tessere Identificative*
- *Smart Card*
- *ecc....*

Le diverse **modalità di identificazione** sono le chiavi per la **tracciabilità della responsabilità** necessarie per poter operare sulla soluzione, poiché l'operatore (sorveglianza, controllo e manutenzione) sottoscrive le attività eseguite sullo specifico dispositivo.



Security Management

Notifiche, e Solleciti

Caratteristica centrale del sistema è la modalità di gestione di ***notifiche e solleciti***.

La **soluzione** provvede a **controllare in maniera continua e costante** le attività programmate e le relative scadenze e **inviare notifiche e solleciti** al personale responsabile incaricato.



L'eventuale mancata esecuzione dell'attività **scatena una gestione e invio di notifiche distribuita sulle varie responsabilità** e secondo la logica ***“no news - good news”*** per cui **solo in caso di bisogno** si debba essere informati.

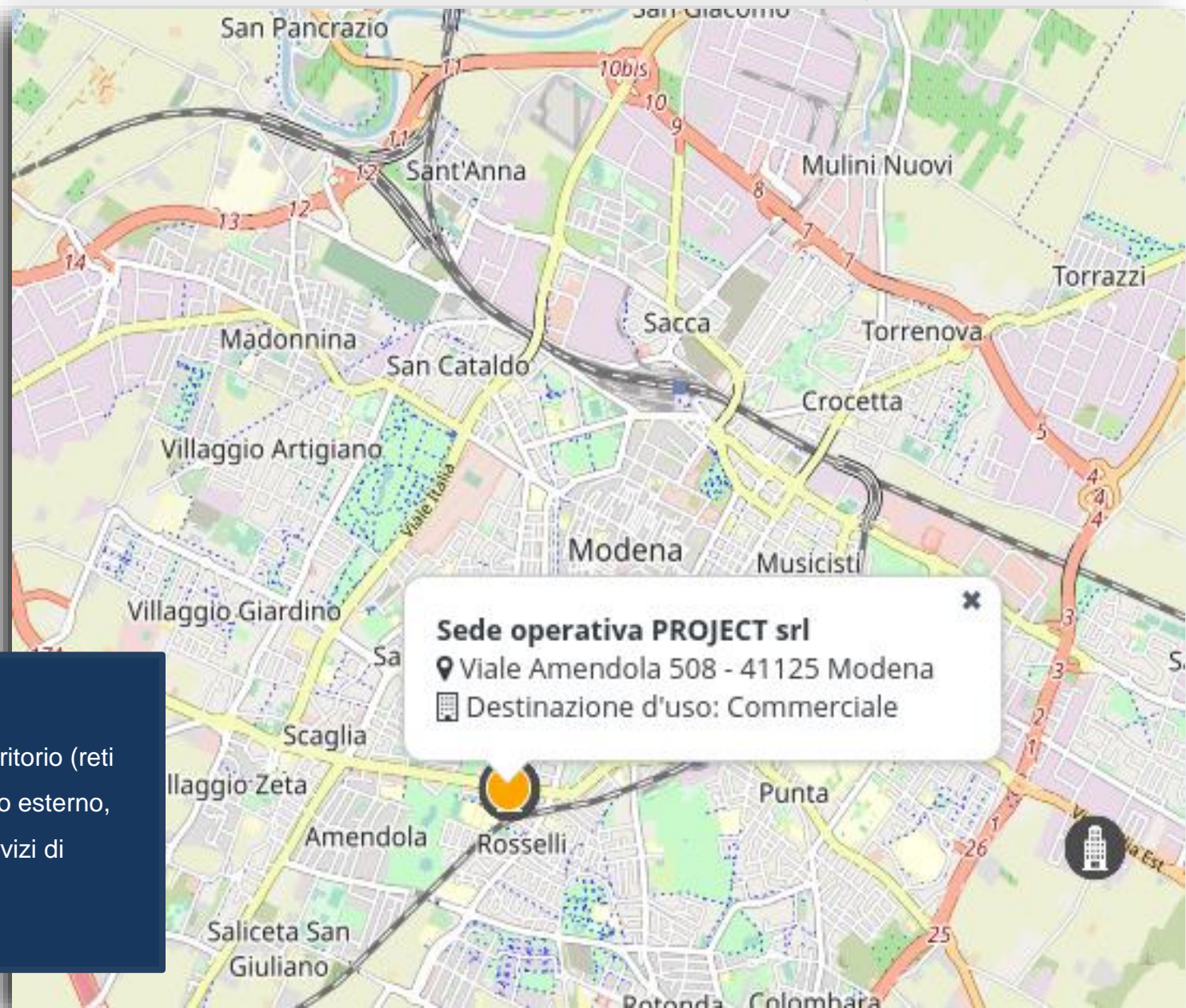


GIS & BIM Management

Georiferimento e visualizzazione degli asset su mappe territoriali, su **planimetrie vettoriali 2D** e su **modelli BIM 3D**, sincronizzabili con gli strumenti di progettazione tramite file **standard IFC**.

Mappe Online

Gli immobili (complessi, edifici, ecc) e le infrastrutture sul territorio (reti stradali, ciclovie, reti tecnologiche, gestione del verde, arredo esterno, segnaletica stradale, ecc) possono essere georiferiti su servizi di mappe online quali OpenStreetMap.



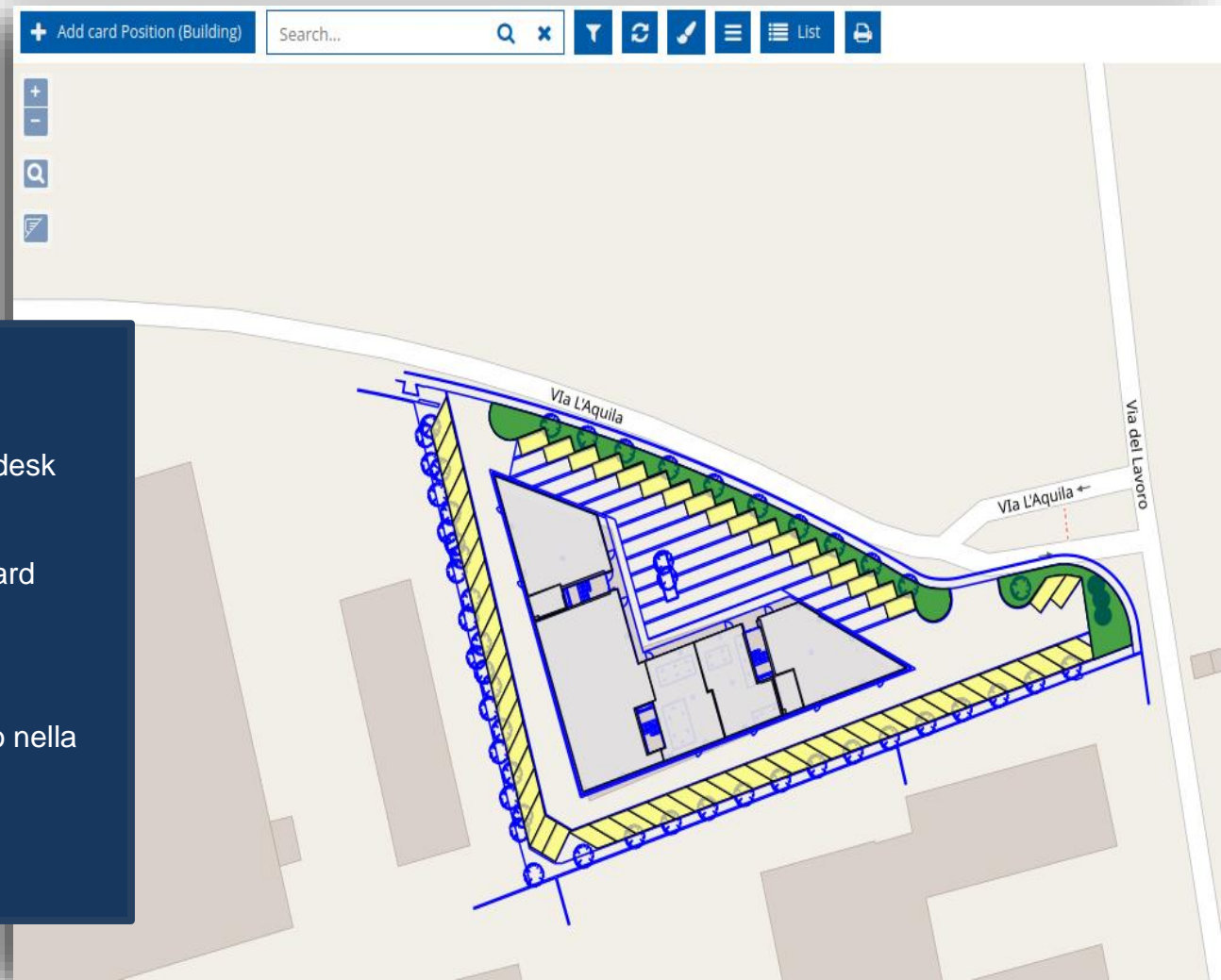
GIS & BIM Management

Planimetrie Vettoriali GIS e ESRI ArcGIS, tra cui VertiGIS Studio, completamente parametrizzabile per la realizzazione di progetti complessi di tipo WebGIS.

La soluzione supporta anche le recentissime estensioni BIM (Building Information Modeling) utilizzate dai principali prodotti di progettazione architettonica 3D (Autodesk Revit, Graphisoft ArchiCAD e Nemetschek Allplan, ecc).

In tal caso è possibile sincronizzare automaticamente utilizzando il formato standard aperto IFC (Industry Foundation Classes), le informazioni gestite nei software di progettazione 3D con la base di dati di DigitalMaint Security Platform.

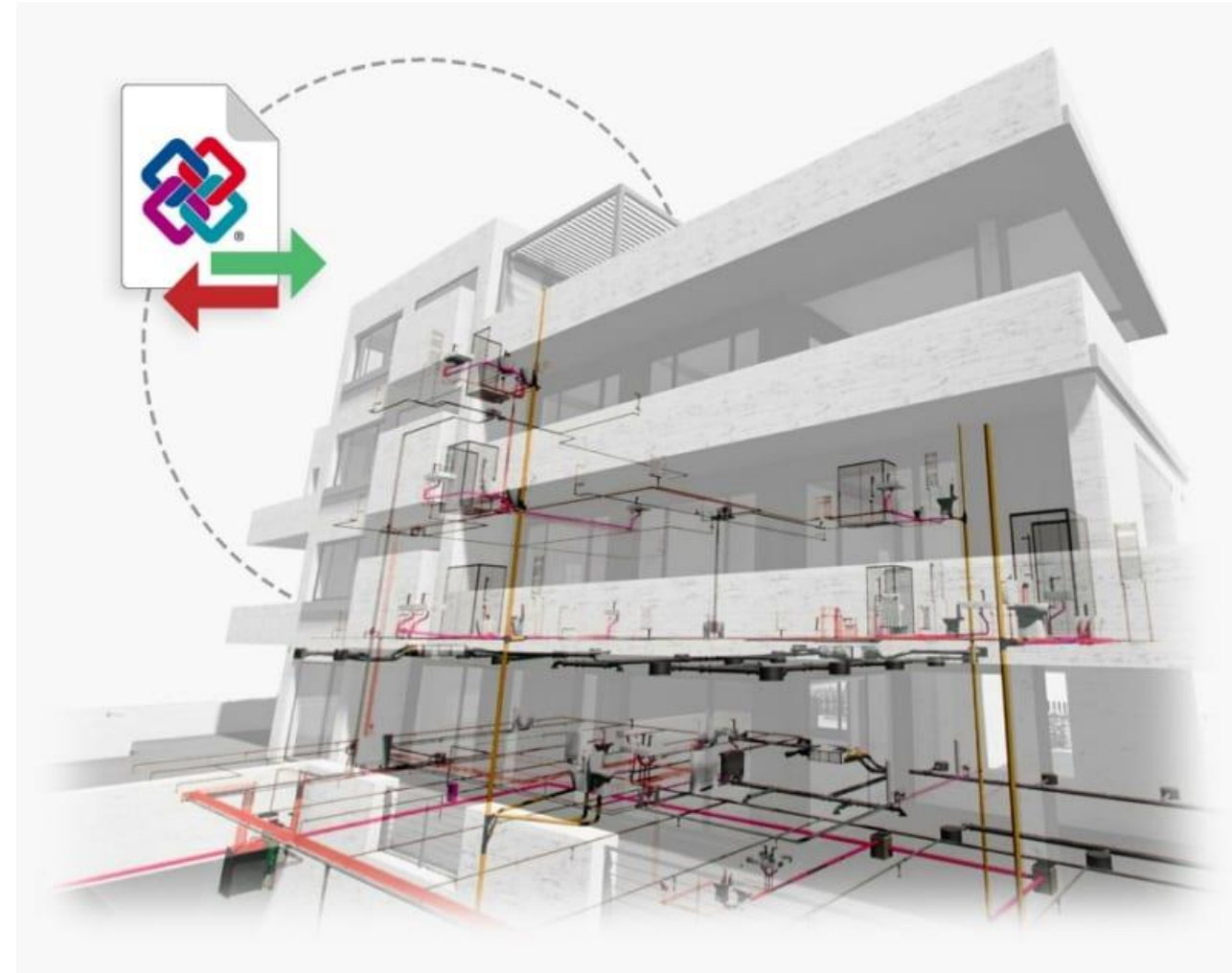
La soluzione dispone anche di un visualizzatore interattivo di modelli 3D, integrato nella propria interfaccia utente standard, tramite cui è possibile consultare in modo particolarmente realistico gli interni degli edifici e gli asset contenuti.



GIS & BIM Management

Dalla scheda di un asset è pertanto possibile ottenere uno zoom automatico della planimetria sulla posizione dove l'asset è ubicato, ed eventualmente modificarla graficamente.

Viceversa, navigando sulle planimetrie è possibile interrogare le icone degli oggetti rappresentati e spostarsi sulla scheda informativa dell'asset corrispondente.



MOBILE - WebApp Applicativa

Per una **intuitiva gestione da parte del personale preposto e autorizzato** (interno o esterno), di:

- **Esecuzione** attività pianificate;
- **Calendario** personale e di squadra;
- **Richiesta** attività straordinarie;
- **Condivisione** reportistica attività svolte;



Energy Management

DigitalMaint Security Platform permette la registrazione e analisi dei dati di consumo energetico degli immobili e di:

- compilare la scheda della prestazione energetica di un edificio
- registrare letture di contatori
- registrare altre misure utili per il controllo delle prestazioni energetiche di un edificio
- integrazioni con IoT attivi
- Gestione di allarmi
- eventuale invio di comandi ai device



DigitalMaint Security Platform

Perché **TECNOLOGICAMENTE INNOVATIVA**, poiché sul mercato esistono soluzioni verticali proprietarie relative alla singola tematica ed offerte in modalità licenza d'uso,

ma non esiste un sistema/servizio non proprietario

basato su tecnologie open source in grado di **gestire in modalità' integrata su un'unica piattaforma le molteplici tematiche** coinvolte, mettendo in interconnessione tutti gli operatori tramite un **«unico modello operativo» in rete** fruibile tramite browser.



DigitalMaint Security Platform

Perché **ALTAMENTE STRATEGICA** in quanto riunisce una serie di strumenti di analisi ed ottimizzazione applicabili in vari settori di mercato quali **sanità, servizi, industria e grande distribuzione**.

Per la particolarità delle soluzioni tecniche e degli accorgimenti tecnologici adottati, **la soluzione si configura innovativa e originale per l'intero settore di riferimento a livello nazionale e internazionale**.



DigitalMaint Security Platform

Perché i **costi della non manutenzione** (fermo di impianti, interruzioni dei servizi, minore durata di impianti, componenti, ecc..) sono superiori ai costi della manutenzione.

Perché la **completa conoscenza** dei propri asset e del relativo patrimonio (guasti, interventi, garanzie, costi sostenuti, ecc....) consente una più consapevole programmazione strategica ed operativa:

- per una maggiore **redditività e controllo** dei propri patrimoni
- per una **migliore gestione e controllo delle responsabilità**
- per ottimizzare **l'impegno del personale**



Full Service All Inclusive

La commodity che ti permetterà **di ridurre i costi** della sicurezza e delle manutenzioni, massima **trasparenza dell'investimento** grazie alla modalità di vendita ella proposta

- Soluzione in **Cloud Saas**
- **Nessuna** licenza d'uso
- Stand alone **“ready for use”**
- Controllo delle autorizzazioni
- **Identificazione** degli assets sottoposti a processi, gestita **per insiemi** oppure in modalità **one to one**;

- **Elenchi puntuali dei controlli** richiesti da ogni singola tipologia di attività, basata su norme UNI, Direttive Nazionali o su manuali di manutenzione particolari;
- Completa **tracciabilità delle attività** svolte
- **Controllo delle scadenze** per singola attività continuo e legato alla gestione delle **notifiche ad impatto crescente di responsabilità**.



Full Service All Inclusive

Nessun costo iniziale in Software, Tecnologie, Sviluppi, Manutenzioni e Attività.

L'attivazione del Servizio **INCLUDE:**

- Fornitura in **Cloud Computing SaaS** delle componenti Tecnologiche
- Fornitura delle **Soluzioni Applicative**
- **Realizzazione** dell'intero Progetto
- **Avviamento e Go Live** in produzione della soluzione.
- Attività di **Consulenza, Assistenza e Formazione**
- **Disponibilità di tutte le componenti** presenti nella soluzione applicativa per un **NUMERO ILLIMITATO di UTENTI** :
Applicativi, Utenti di Sistema, Utenti Mobile, Personale Interno, Personale Esterno, Manutentori, Fornitori, Global Service, ecc..



Service Cloud Computing SaaS

Per la gestione dei **Servizi Infrastrutturali Cloud** afferenti alla soluzione in modalità

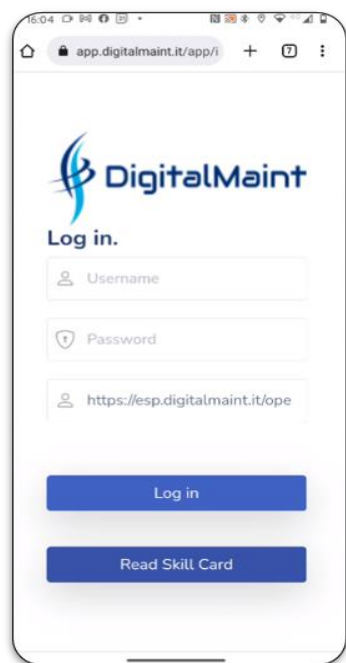
"FULL SERVICE ALL INCLUSIVE".

Alla base dei servizi applicativi vi è **la disponibilità e la fruibilità** di **Tecnologie e Infrastrutture** SaaS/IaaS/PaaS sviluppate con Brand di riferimento a livello mondiale relativamente alle per le strutture Cloud Data Center, quali **Amazon AWS e Microsoft Azure**.

Tale scelta permette a DigitalMaint l'utilizzo dei **massimi livelli tecnologici e di sicurezza** esistenti nel settore dei servizi Cloud.



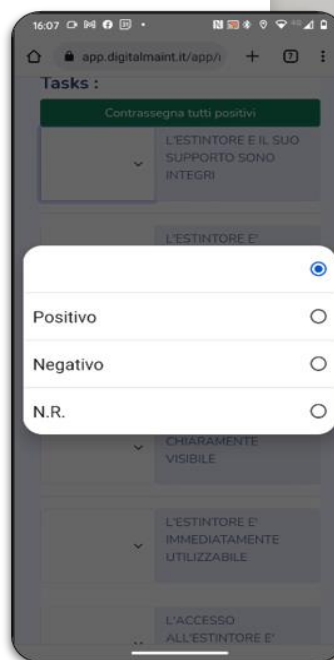
MOBILE - WebApp Applicativa



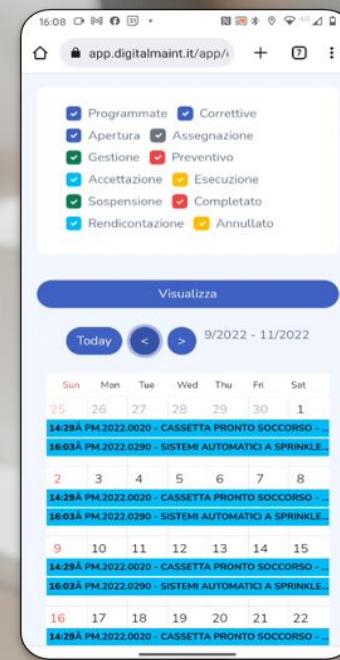
Login con IPC



Liste di controllo



Esecuzione attività



Calendario

Framework

Per l'impostazione e la parametrizzazione di:

- Personale Interno, Esterno e Abilitazioni
- Building, Assets, Impianti e Attrezzature
- Definizione dei Solleciti e delle Notifiche
- Interventi Programmati e Straordinari
- Gestione Back office



Framework

Albero di **navigazione personalizzato** secondo le abilitazioni.
Raccolta **dati, crittografia, documentale e fascicoli**.

</> Ricerca globale

Sorveglianza Sanitaria

BBS-Behavior Based Safety

Navigazione

BBS-Behavior Based Safety

Ubicazioni e asset

Anagrafiche

Gestione m...

Gestione ec...

Gestione log...

Consumi

Movimen...

Riga mov...

Giacenza

Gestione en...

Configurazi...

Tutti gli elen...

Chat

Schede dati Edificio

+ Aggiungi scheda Edificio

Cerca...

Q X

T ↺ ≡

Mappa

🖨

16 Elementi

Codice ↑	Nome	Destinazione d...	Stato	Indirizzo	CAP	Comune
AS33_t	AS33 Sede Test	Uffici	In uso			
AS33_t2	edificio2					
AS33_t	AS Test Sede	Uffici	In uso			
AT31_t	AT31 test SEDE	Uffici	In uso			
IO_Sede1	DEMO_Sede1	Produzione	In uso	Via Sede 1	41121	Modena
	Digitalmaint Test SE...	Uffici	In uso			
	Sede 1					
	Sede 2					
	ES Test SEDE	Uffici	In uso			
	Sede Errepi Test	Uffici	In uso			

Navigazione

</> Ricerca globale

Sorveglianza Sanitaria

BBS-Behavior Based Safety

Ubicazioni e asset

Anagrafiche

Azienda

Personale

Personale interno

Fornitore

Personale fornitore

Cliente

Personale cliente

Gestione manutenzione

Chat

Interoperabilità

Interoperabilità con sistemi gestionali (esempio SAP) per la gestione in modalità integrata dei flussi informativi di back-office (ciclo attivo, amministrazione, personale e logistica).

Interoperabilità con sistemi esterni integrando tutte le entità coinvolte nel processo gestionale e operativo: (Proprietà, ATI, Committente, Appaltatore, Stazione Appaltante, Esecutori, Fornitori, Operatori, Utenza, ...), consentono efficienza, efficacia e trasparenza operativa tra tutte le entità coinvolte nel processo.

Flessibilità e la modularità della soluzione consentono la gestione in modalità **integrata** di tutte le componenti a supporto e completamento della proposta.



I Processi Integrati



*Noi iniziamo
da dove
gli altri arrivano*



CONOSCENZA ED ESPERIENZA

Consigli di cui puoi fidarti ogni volta

