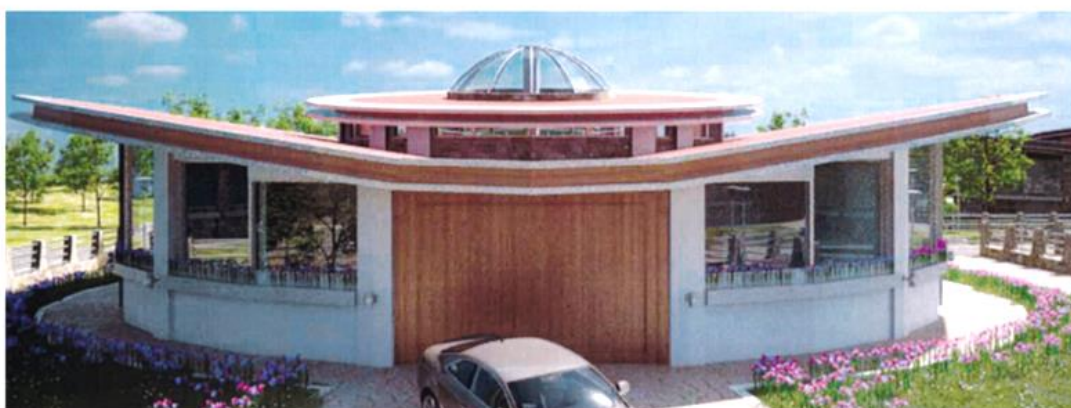
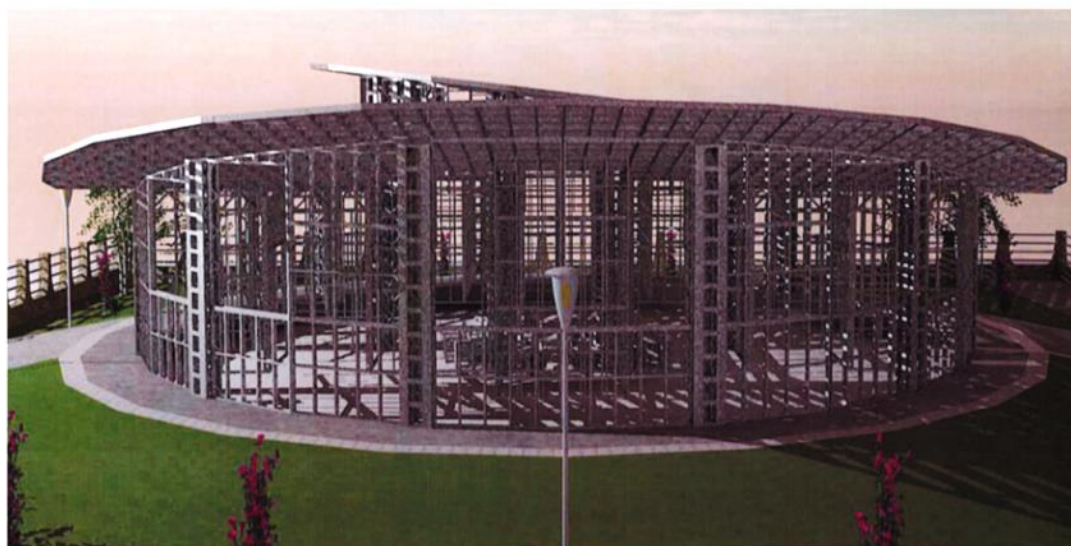


# ***SERREMAR Italia S.r.l.***



*Realizzazione di  
abitazioni mediante  
tecnologia Steel Frame*

**IT**

# ***LA MIGLIORE TECNOLOGIA AL VOSTRO SERVIZIO***

**SERREMAR ITALIA S.r.l.** rappresenta l'innovazione nel settore edile, specialmente da quando la società si è avvicinata alla tecnica di costruzione *Steel Frame*, acquisendo le conoscenze e competenze necessarie a poter produrre autonomamente strutture in acciaio.

**SERREMAR ITALIA** ritiene che tale modalità di costruzione sia ottimale, nonché vincente specialmente nel mercato estero, maggiormente aperto a nuove metodologie innovative di costruzione.





# INDICE

- STRUTTURA IN STEEL FRAME
- PANNELLI IN FIBRA MINERALE
- COIBENTAZIONE PARETI
- REALIZZAZIONE DELLE ABITAZIONI CON STRUTTURA METALLICA
- TAMPONAMENTI / COIBENTAZIONE PARETI
- COPERTURA
- SERRAMENTI INTERNI ED ESTERNI
- FINITURE INTERNE ED ESTERNE
- IMPIANTO ELETTRICO E SANITARIO
- RIEPILOGO SERVIZI OFFERTI DA SERREMAR
- DOVE SIAMO
- CONTATTI



# STRUTTURA IN STEEL FRAME

Steel frame è una metodologia costruttiva basata sull'uso di profili pressopiegati in acciaio per la costruzione di scheletri portanti, nonché di chiusure verticali e orizzontali.

L'assemblaggio della costruzione viene denominato a freddo, poiché non necessita delle materie né tecniche tradizionali quali acqua, mattoni, sabbia. La struttura portante dell'edificio viene realizzata con profili in acciaio piegati a freddo. Per formare le pareti esterne, la struttura viene coperta da pannelli in cemento fissati con viti alla struttura.

Tale tecnologia porta in sé innumerevoli vantaggi, tra cui:

- 1) Forte accelerazione nei tempi di costruzione;
- 2) Riduzione dei costi, sia nell'acquisto dell'abitazione nonché nelle spese di trasporto e assemblaggio, grazie alla leggerezza e praticità del materiale;
- 3) Possibilità di isolamento sia termico che acustico dell'abitazione;
- 4) Notevole riduzione degli scarti di lavorazione,
- 5) Elevatissima sostenibilità, essendo l'acciaio riciclabile al 100%;
- 6) Efficienza energetica, in quanto l'involucro contiene i costi energetici dell'edificio;
- 7) Massima libertà architettonica.



# PANNELLI IN FIBRA MINERALE

La lana di roccia (o fibra minerale) è utilizzato come materiale isolante, soprattutto nell'edilizia per la sua estrema versatilità.

I pannelli in fibra minerale sono costituiti da lana di roccia, perlite, cellulosa e leganti.

La fibra minerale ha caratteristiche di:

- 1) Isolante termico, poiché la struttura macroscopica lanuginosa, inglobando grandi quantità d'aria ma non consentendo il trasferimento di temperatura dall'esterno verso l'interno e viceversa, isola sia dal caldo che dal freddo.
- 2) Isolante acustico, poiché la struttura macroscopica lanuginosa attenua i rumori, garantendo un buon livello di assorbimento acustico.
- 3) Resistenza al fuoco grazie alla non combustibilità (euroclasse A1). È inoltre praticamente ignifuga, non solo per il suo alto punto di fusione (la fusione delle fibre avviene oltre i 1200°C), ma soprattutto per la sua struttura poco capace di alimentare le fiamme.
- 4) Resistenza all'umidità, essendo la fibra minerale un materiale altamente drenante
- 5) Resistenza agli urti
- 6) Costo relativamente basso
- 7) Riciclabilità all'infinito, e il suo rifiuto viene considerato non pericoloso, alla stregua degli altri materiali inerti da costruzione;
- 8) Efficienza energetica, poiché la capacità isolante della fibra minerale comporta inevitabili conseguenze positive per l'ambiente quali la riduzione di gas e combustibili fossili consumati per il riscaldamento della casa.





# COIBENTAZIONE PARETI

La coibentazione delle pareti può essere realizzata in tre materiali diversi, a scelta del cliente:

- 1) Fibra minerale;



- 2) Calcestruzzo schiumato espanso, che ha caratteristiche di isolante termico e acustico, resistenza al gelo e al fuoco, nonché leggerezza;



- 3) Cemento cellulare, ovvero un calcestruzzo molto leggero con una struttura cellulare composta da piccole bolle d'aria, sabbia macinata finemente, calce e/o cemento, acqua e additivi. Il cemento cellulare ha caratteristiche di isolante termico e acustico, economicità, resistenza alla compressione, leggerezza.

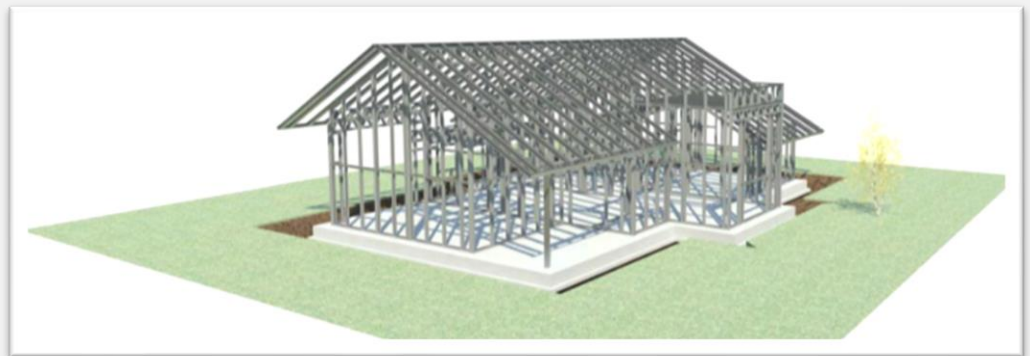


# ***REALIZZAZIONE DELLE ABITAZIONI***

## ***STRUTTURA METALLICA***

L'unità abitativa ha una struttura interamente composta tra un traliccio metallico dello spessore idoneo, ed opportunamente dimensionato e tutte le strutture sia verticali che orizzontali saranno di forma e dimensione in base alla loro disposizione nell'unità abitativa. Una volta completato l'edificio sarà in categoria antisismica.

(di seguito alcuni esempi di struttura)

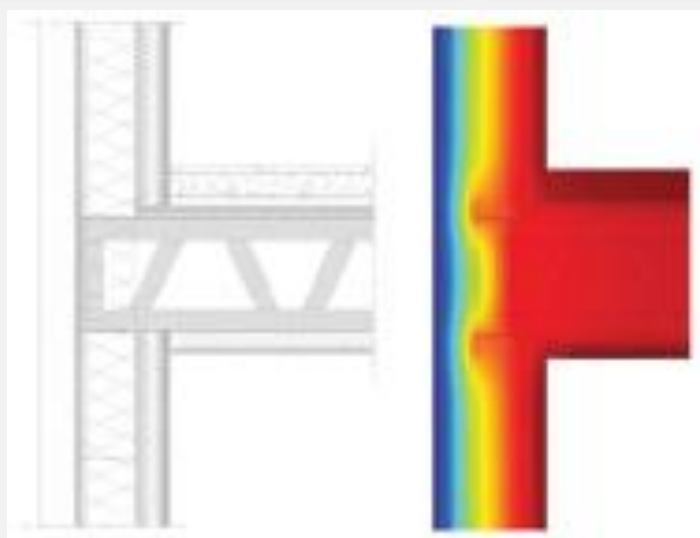


# **TAMPONAMENTI ESTERNI/INTERNI**

## **COIBENTAZIONE PARETI**

Una volta realizzata tutta la struttura portante dell'abitazione, si dovrà procedere alla realizzazione dei tamponamenti interni ed esterni con pannelli di fibra minerale, fissati alla struttura con tasselli di opportune dimensioni.

La coibentazione delle pareti potrà essere realizzata tramite l'inserimento di lana minerale tra i due pannelli in Fibrocemento oppure iniettando cemento schiumato o cemento cellulare, la parete nel suo insieme oltre ad avere una buona trasmittanza termica sarà anche resistente al fuoco classe A1.



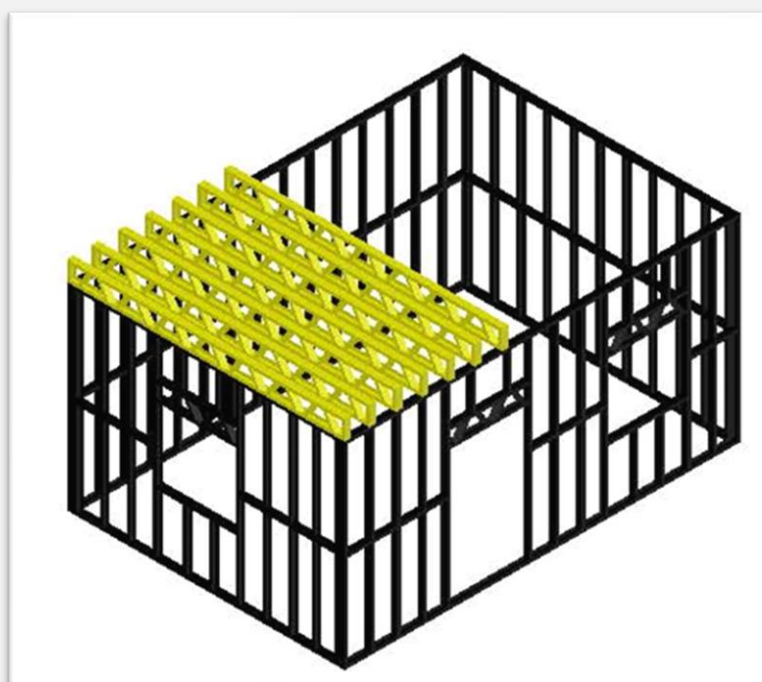
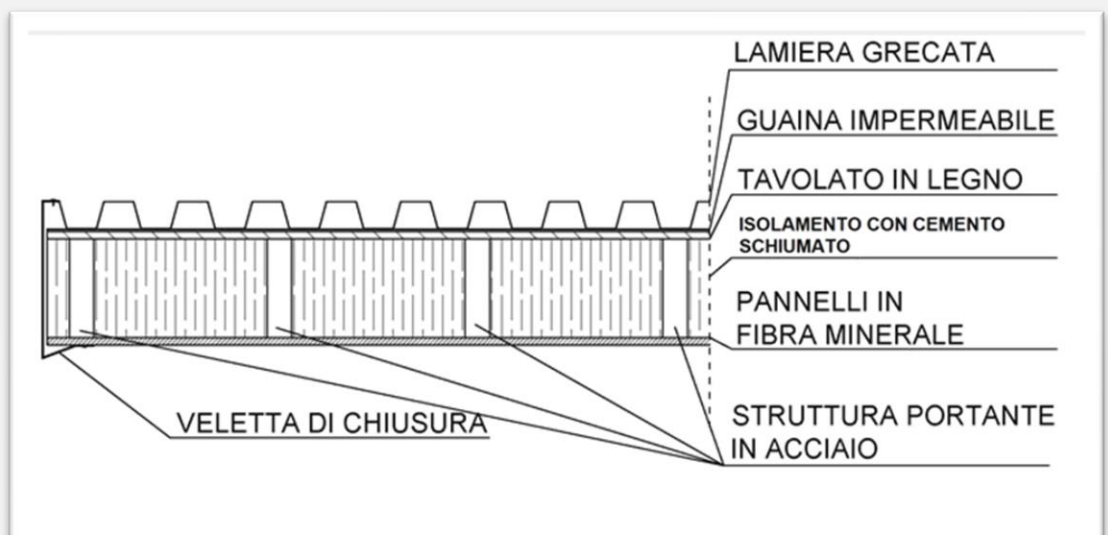


# COPERTURA

La struttura di copertura dovrà essere realizzata con travetti tralicciati posti in opera e fissati con tasselli opportunamente dimensionati. La parte interna del soffitto dovrà essere tutta rivestita in pannelli di fibra minerale, mentre la parte superiore dovrà essere rivestita con del tavolato di legno, l'isolante tra le due superfici lo stesso come per l'isolamento delle pareti verticali, con le medesime caratteristiche. Al di sopra del tavolato di legno verrà posta una guaina ardesiata di opportuno spessore e a completamento della copertura verrà posta in opera una lamiera grecata verniciata al fine di mantenere una ventilazione della copertura.

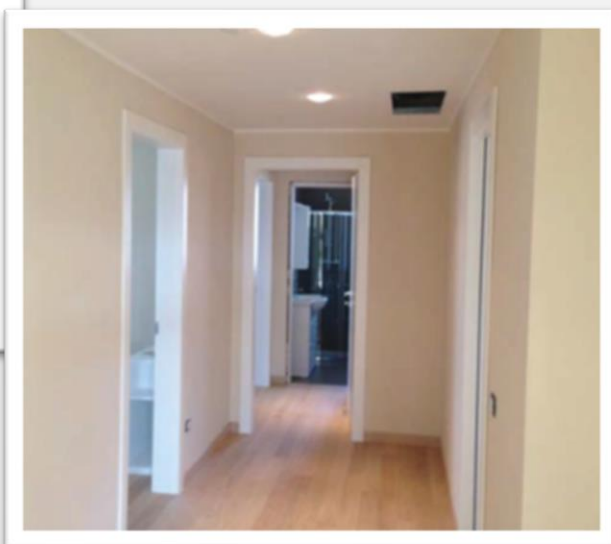
A completamento della copertura dovranno essere poi posate le lattonerie in metallo pre-verniciato (canali di gronda, pluviali, scossaline)

(di seguito esempio di copertura e travature)



# ***SERRAMENTI INTERNI ED ESTERNI***

Gli infissi sia esterni che interni sono realizzati in PVC colorato per la struttura, con tutti le tenute degli infissi esterni in gomma e vetro camera per un isolamento ottimale dalle condizioni climatiche esterne allo scopo di impedire la dispersione verso l'esterno della temperatura interna degli ambienti e che le temperature esterne influiscano nell'ambiente interno, garantendo un ottimale confort abitativo dell'edificio.



# FINITURE INTERNE ED ESTERNE

## FINITURE ESTERNE:

Le pareti esterne verranno rasate al fine di avere una parete uniforme, senza segni di giunzione e tassellatura e successivamente verniciate con tonalità di colore da approvare da parte della committenza.

## FINITURE INTERNE:

Le pareti interne, come quelle esterne, verranno rasate al fine di avere una parete uniforme, senza segni di giunzione e tassellatura e successivamente verniciate con tonalità di colore da approvare.

Le pareti del bagno verranno verniciate con pittura idrorepellente traspirante al fine di evitare formazioni di muffe a causa della condensa che si forma normalmente in bagno.

## PAVIMENTAZIONI INTERNE:

Le pavimentazioni interne sono realizzate in piastrelle di ceramica quadrate di opportune dimensioni (colore da approvare da parte della committenza), posate con idoneo collante direttamente sulla platea di fondazione e formazione di giunti di dilatazione.

NOTA: le finiture e pavimentazioni saranno adattate al livello di appartenenza dell'abitazione. SERREMAR considera tre livelli, partendo dal più basso (social house), passando a un livello intermedio, sino al livello più alto (abitazione di lusso).





# IMPIANTO ELETTRICO E SANITARIO

## ELETTRICO:

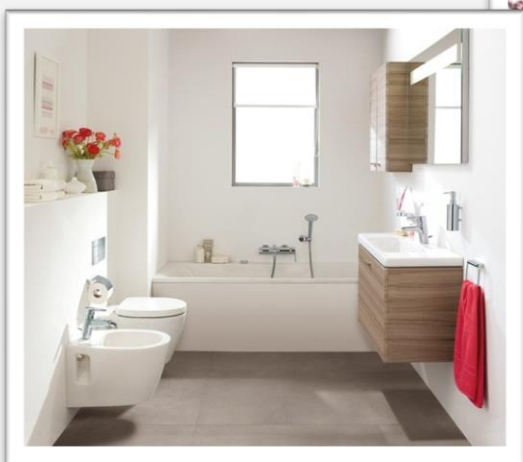
Fornitura del materiale per la successiva realizzazione dell'impianto elettrico mediante posa di canalizzazioni per cavi elettrici, scatole di derivazione e alloggiamento prese, interruttori e punti luce.

## IDRICO:

Fornitura del materiale per la successiva realizzazione di impianto idrico interno dell'abitazione, a servizio di sanitari e cucina, e la formazione di tubazioni, sempre interne all'abitazione, per lo smaltimento delle acque reflue (sanitario e cucina)

## BAGNO:

Fornitura del materiale per allestimento di arredo bagno sanitario (WC, bidet, lavabo a colonna, piatto doccia e relativo soffione e rubinetteria in acciaio) in materiale ceramico, con relativo collegamento alla linea idrica dell'abitazione e degli scarichi delle acque reflue.



# ***RIEPILOGO SERVIZI OFFERTI DA SERREMAR ITALIA***

SERREMAR ITALIA è a disposizione per fornire ai suoi clienti i seguenti materiali e servizi:

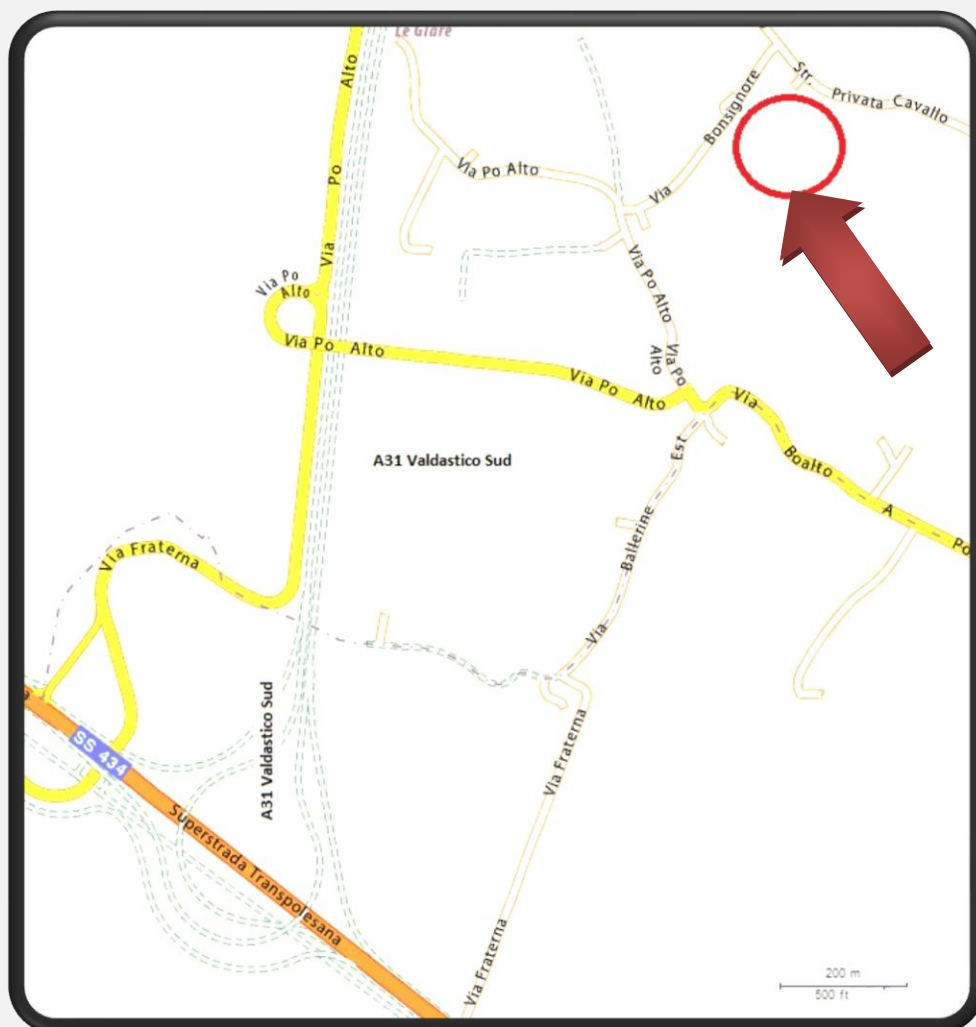
- Struttura metallica verticale e orizzontale;
- Tamponamenti esterni ed interni in fibra minerale e relativi profili;
- Stucco e rete per rasatura;
- Guaine e lamiere di copertura;
- Pluviali di raccolta acqua;
- Serramenti in PVC, nello specifico finestre, portafinestre e porte sia esterne che interne;
- Canalizzazioni per cavi elettrici, scatole di derivazione e alloggiamento prese, interruttori e punti luce;
- Impianto idraulico con servizi sanitari annessi (wc, bidet, lavabo a colonna, piatto doccia in materiale ceramico, relativo soffione e rubinetteria in acciaio);
- Mattonelle di rivestimento del bagno;
- Pavimento e colla di fissaggio, battiscopa;
- Materiale per tinteggiatura esterna ed interna.
- Trasporto materiale e/o spedizione;
- Montaggio;
- Opere di scavo e di fondazione, inclusi materiali;
- Opere di lattoneria, inclusi materiali;
- Opere relative a fognature e allacciamenti, materiali compresi;
- Opere in ferro;
- Sistemazioni esterne;
- Smaltimento di tutti i materiali di risulta e di scarto provenienti dalle lavorazioni sopra elencate.

# DOVE SIAMO

SEDE OPERATIVA:

VIA STRADA CAVALLO 105 – 45021 SALVATERRA DI BADIA POLESINE (RO)

N 45.06994° - E 11.52215°





# ***SERREMAR Italia S.r.l.***

---

*Sede legale: Via Mazzini, 14 – 46100 Mantova (MN)*

*Sede operativa: Via Cavallo, 105 45021 Badia Polesine (RO)*

*(+39) 0425 645036*

*serremaritaliasrl@gmail.com*

*P. IVA: 02550500207 CF: 02550500207*

