



DR-15 TM 1-2024-00345

GUIDA RAPIDA TASCABILE

ESPLOSI

SCHEMI

PARTI E COMPONENTI

DELLE CARABINE MK-15

OTTOBRE 2024



 DR-15
Custom

440 CARTRIDGES
5.56 MM
● M855
10 RD CLIPS, BANDOLIER
LC-S-2100-02



DR-15 Custom ti ringrazia per essere entrato a fare della sua comunity.

Questo breve manuale ha lo scopo di fornire un breve riferimento tecnico sullo smontaggio e sulle parti delle carabine e pistole basate sulla meccanica AR-15.

Un aiuto sullo smontaggio ed individuazione di parti o componenti della vostra arma che debbano essere sostituite o riparate.

SE VUOI STAMPARE QUESTA GUIDA IL FILE E' IMPAGINATO PER IL FORMATO A6

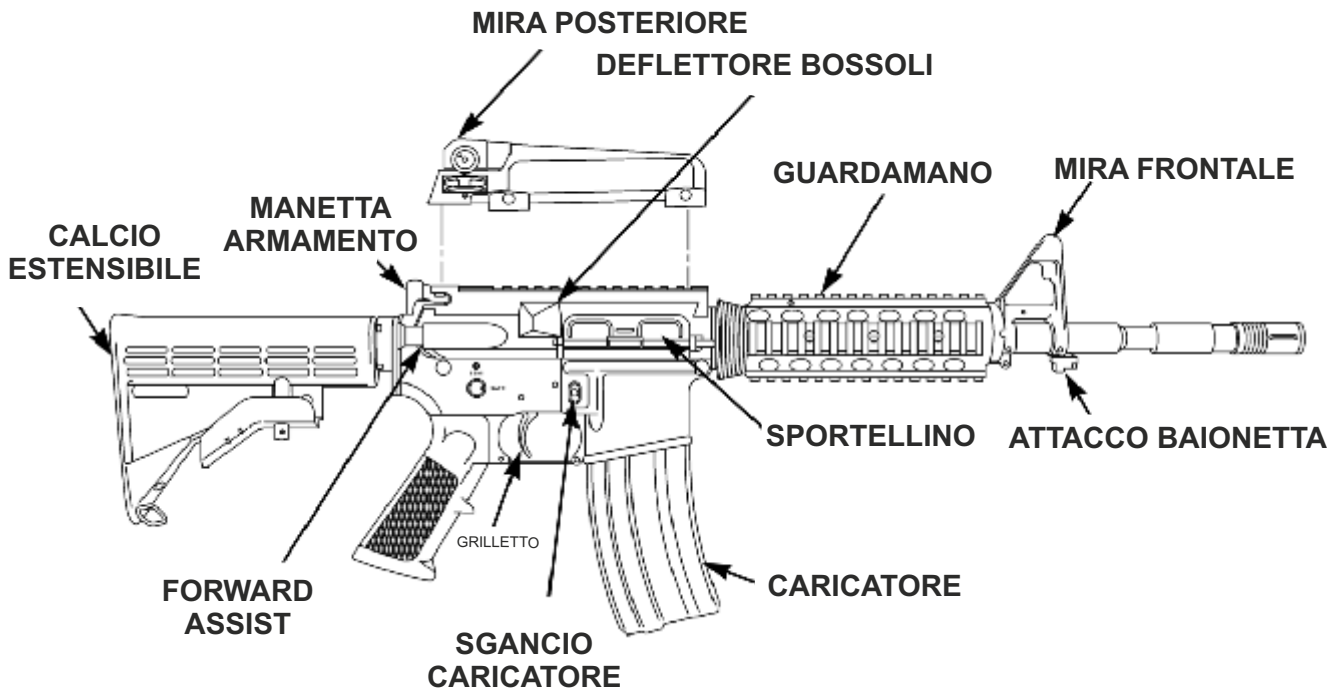
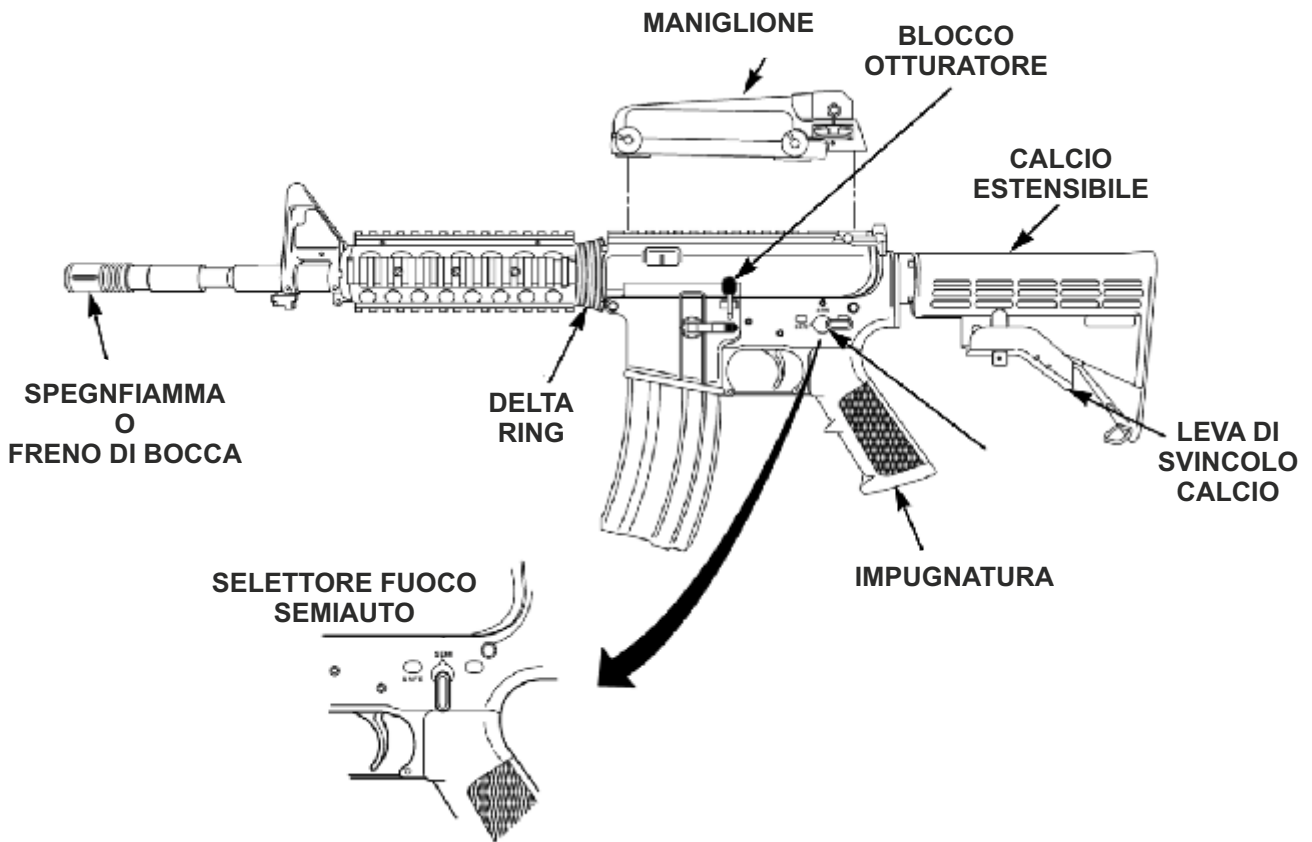
Ti auguriamo buon Tiro e buon divertimento.

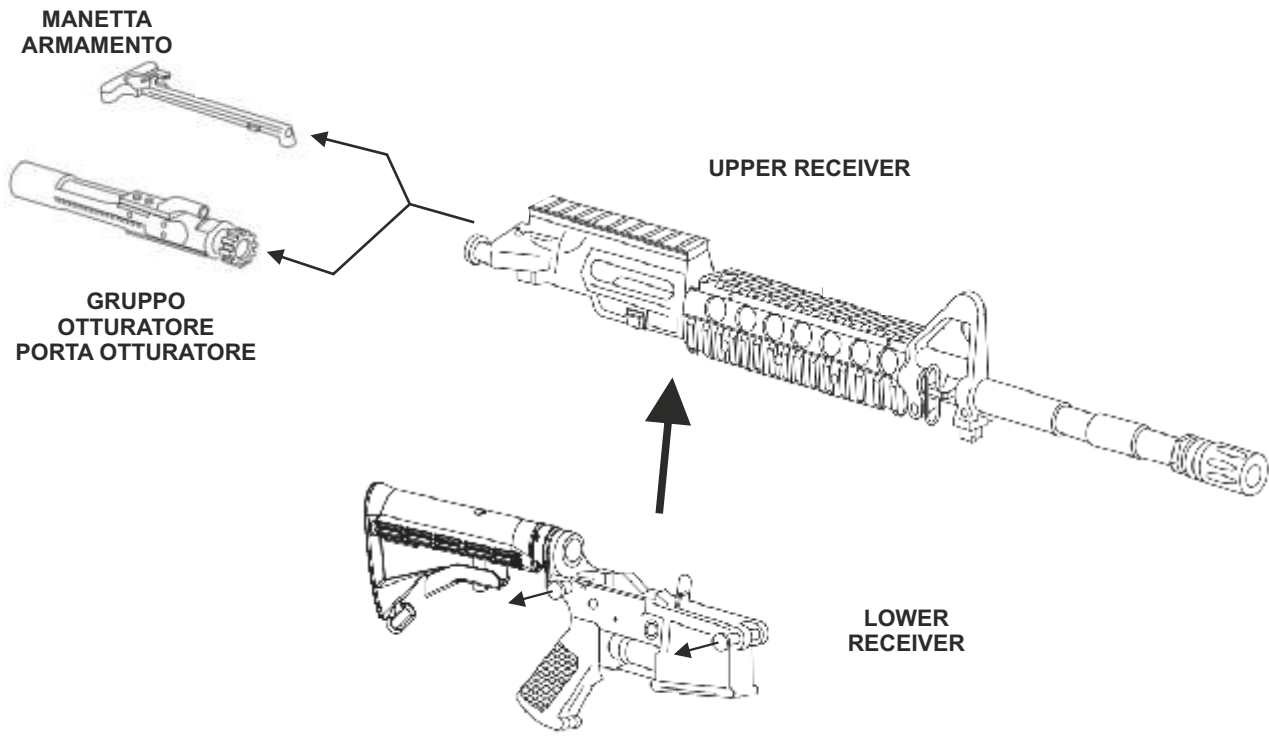
A handwritten signature in black ink that reads 'Digo Rin'. The signature is written in a cursive, flowing style.



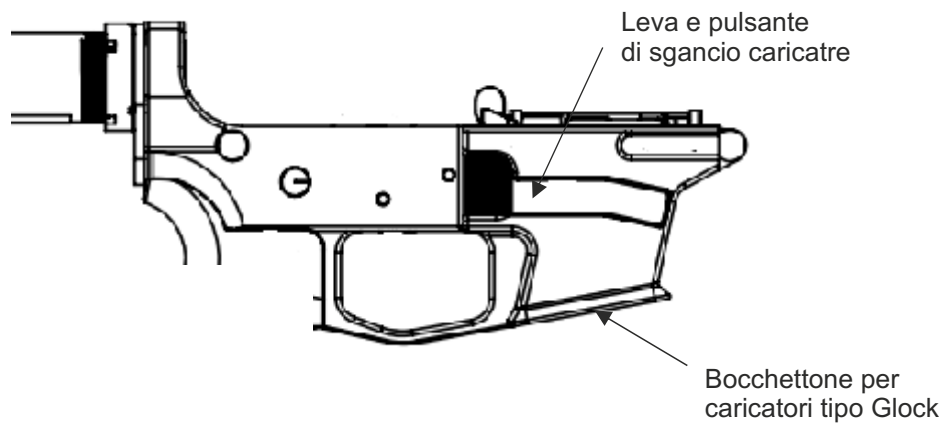
CONTROLLO PARTI E FUNZIONI ARMA			
MODELLO E CALIBRO		MUNIZIONI USATE	
allineamento freno o spegnifiamma	montaggio gas block	.montaggio pistone	montaggio guardamano
funzione pivot pin	funzione take down pin	montaggio impugnatura	funzione forward assist
funzione sportellino	funzione manetta e leva	funzioni BCG	blocco otturatore a fuoco
blocco otturatore a mano	buffer e molla	montaggio tubo buffer ghiera e calcio	pacchetto di scatto e funzioni sicura
sgancio caricatore	ciclo di riarmo standard	ciclo riarmo subsonico (se previsto)	tipo caricatore
NOTE:			
.DATA		FIRMA	

Ti consigliamo di fare stampare e chiedere di compilare questa pagina a seguito dell'esecuzione delle prove elencate da parte del tecnico che vada ad eseguire un qualunque intervento di manutenzione straordinaria o sostituzione di componenti alla tua carabina.

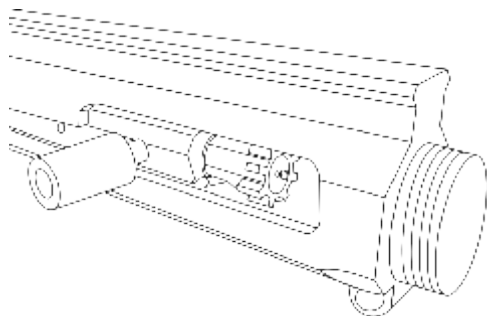




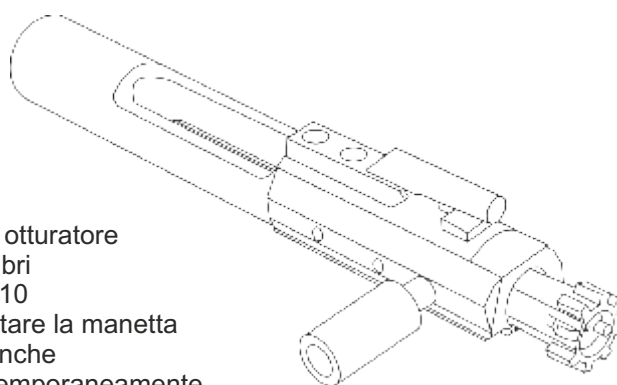
LE PRINCIPALI PARTI DELL'ARMA



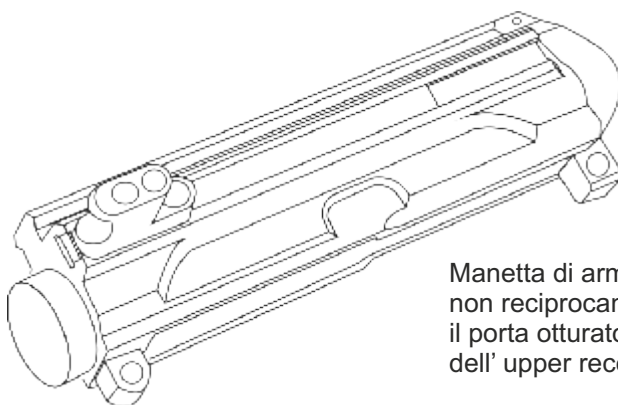
LOWER RECEIVER PER CARICATORI GLOCK
NELLE CARABINE Mk9 E NELLE PISTOLE Mk9P ED Mk9PDW



Manetta reciprocante sul lato destro disponibile come opzione. La manetta passa attraverso la finestra di espulsione e scorre in un apposita sede lungo l'upper receiver.



Gruppo otturatore/porta otturatore disponibile per i vari calibri sia su base Ar15 che Ar10 in certi modelli può montare la manetta sia destra che sinistra anche o da entrambi i lati contemporaneamente.



Manetta di armamento laterale non reciprocante. Agisce ingaggiando il porta otturatore tramite un apertura lungo il lato dell' upper receiver.

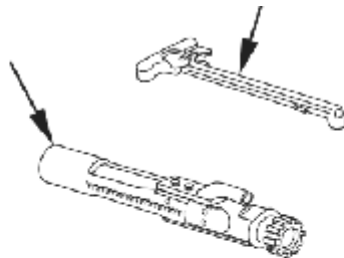
Su alcuni modelli può essere presente la manetta di armamento laterale, in questi casi , sia per manette reciprocanti che non reciprocanti le funzionalità sono le medesime della manetta classica.

03.05-PULIZIA E MANUTENZIONE ORDINARIA DELL'ARMA

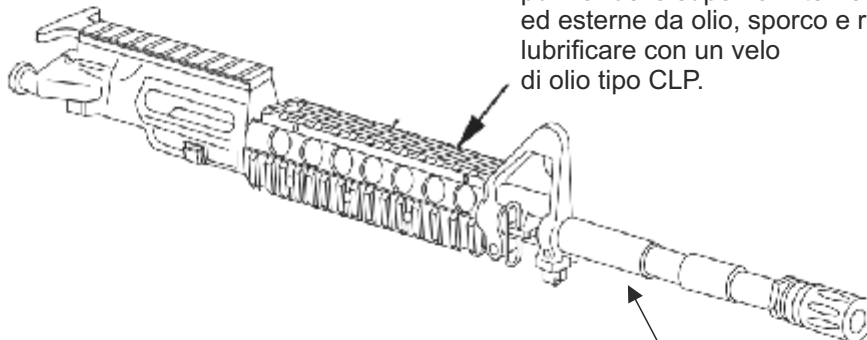
Separare upper receiver da lower receiver, estrarre manetta e porta otturatore
si raccomanda di pulire tutte le superfici da residui di sparo, polvere incombusta, lubrificanti sporchi
e qualunque corpo estraneo, e poi asciugare bene le superfici.

pulizia
delle superfici
da olio, sporco e residui
internamente rimuovere
i residui incrostati con un
utensile per raschiare,
lubrificare con olio CLP
ed un velo di grasso nero
sulle guide.

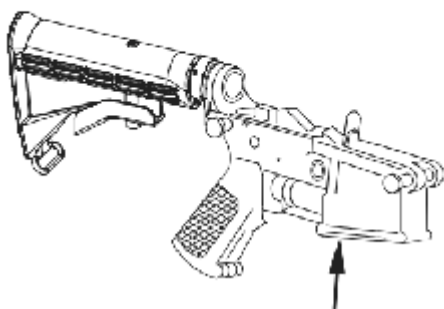
pulizia
delle superfici
da olio, sporco e residui
lubrificare con olio CLP
un velo di grasso nero
sulle 2 alette.



pulizia delle superfici interne
ed esterne da olio, sporco e residui
lubrificare con un velo
di olio tipo CLP.



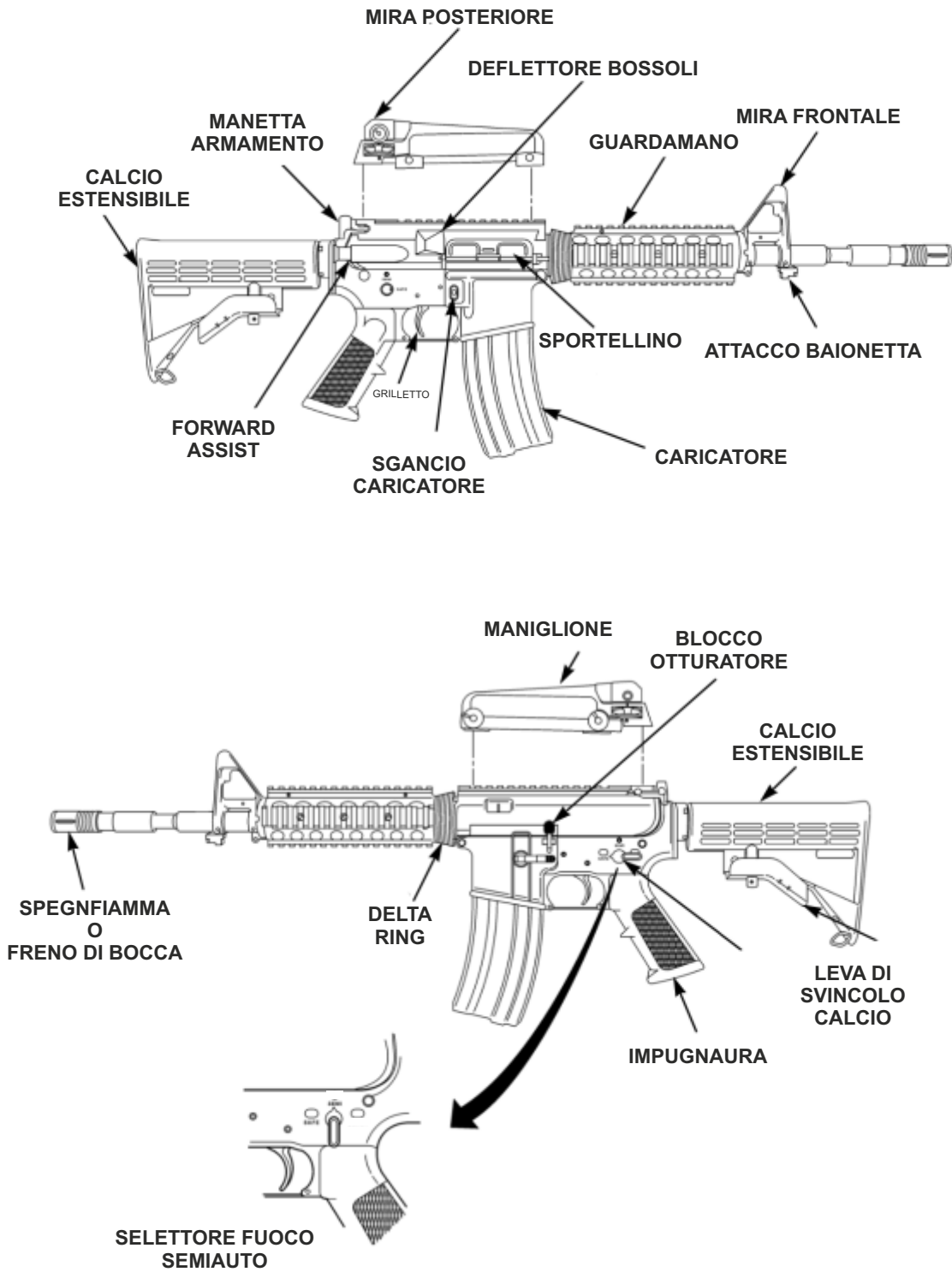
pulire attentamente l'interno della canna
la camera di cartuccia
e il barrel estension dai residui
carboniosi e di rame, dare un velo
di olio CLP solo se non si
utilizza l'arma per lunghi periodi,
pulire bene la canna dall'olio
prima di usare l'arma.



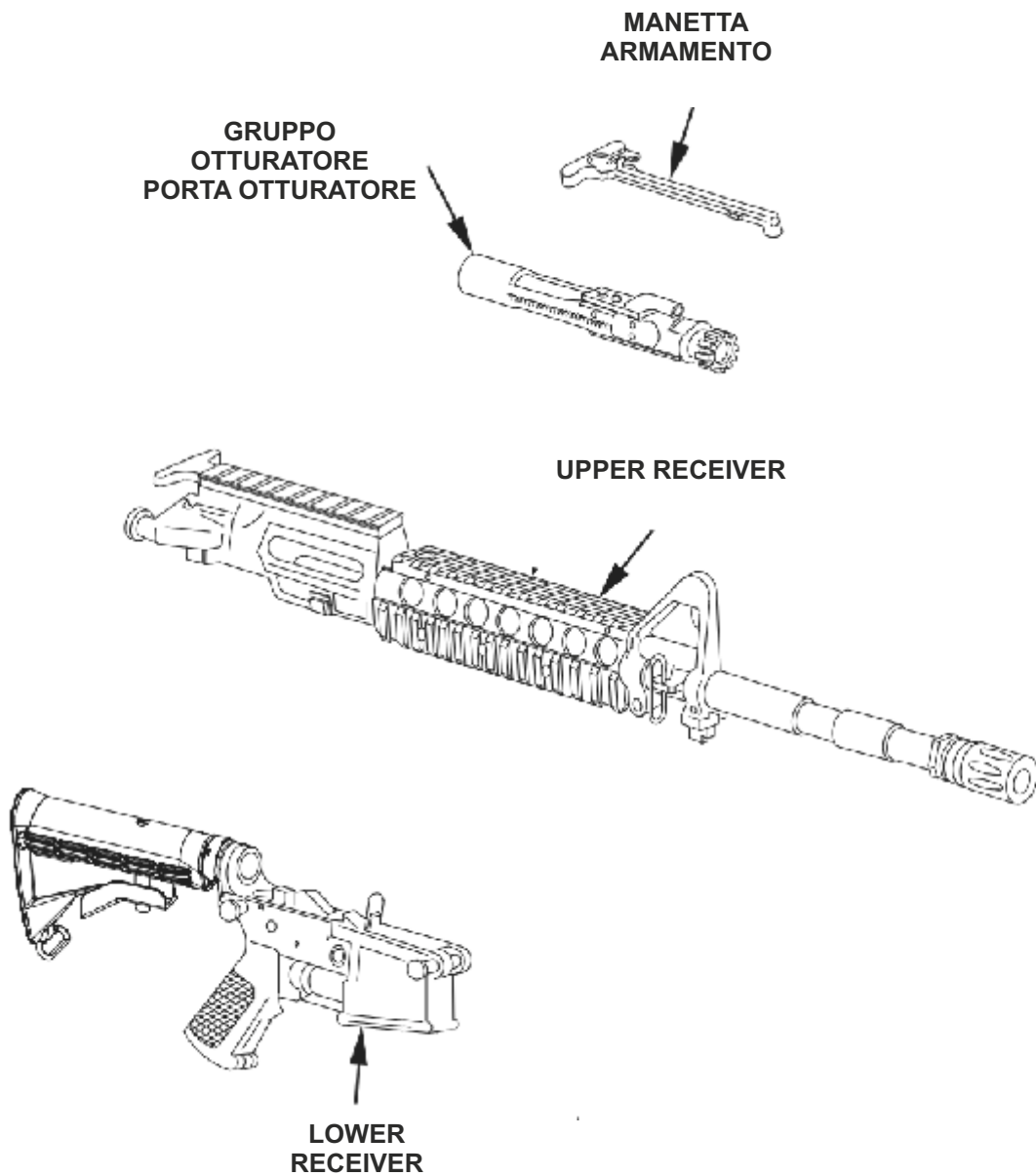
pulizia
delle superfici interne
da olio, sporco e residui
lubrificare le superfici interne
e gli scorrimenti con un velo
di olio CLP.

**ATTENZIONE!!!!!!!!!!
TRANNE UN VELO
PROTETTIVO DI OLIO CLP
SI SCONSIGLIA VIVAMENTE DI
METTERE GRASSO ED OLIO
SUI COMPONENTI DELLO SCATTO**

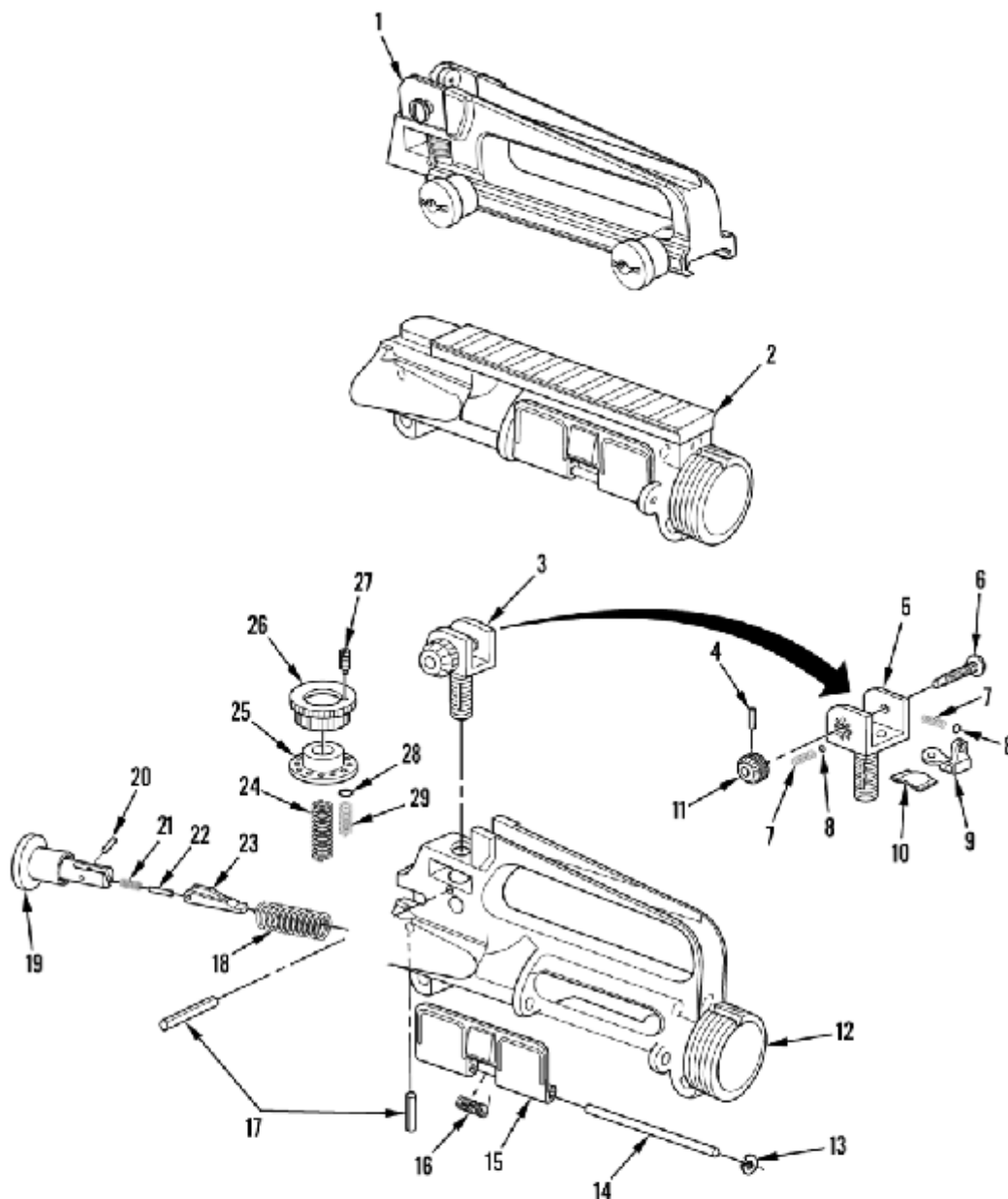
04.01-NOMENCLATURA GENERALE



04.02-PARTI PRINCIPALI DELL'ARMA



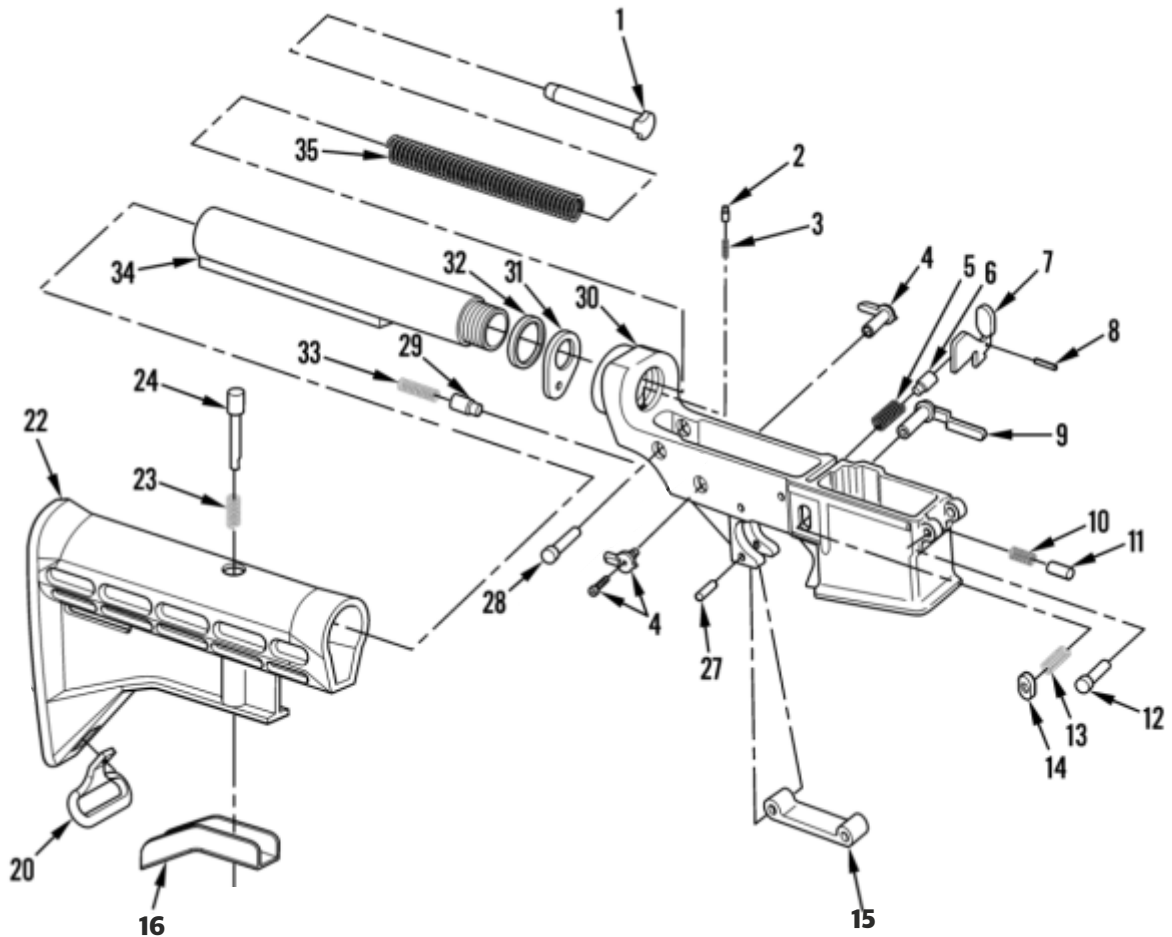
04.03-PARTI DELL'UPPER RECEIVER



- 1-maniglione amovibile
- 2-upper receiver flat top
- 3-gruppo mira posteriore
- 4-spina regolazione deriva mira posteriore
- 5-corpo mira posteriore
- 6-vite regolazione deriva mira posteriore
- 7-molla click di regolazione mira posteriore
- 8-sferetta click regolazione mira posteriore
- 9-diottra
- 10-molla a lamina diottra
- 11-tamburo regolazione deriva mira posteriore
- 12-upper receiver tipo A2
- 13-fermo perno sportellino
- 14-perno sportellino
- 15-sportellino

- 16-molla sportellino
- 17-spina forward assist e gruppo mira
- 18-molla forward assist
- 19-testa forward assist
- 20-spina interna forward assist
- 21-molla interna forward assist
- 22-perno interno forward assist
- 23-braccetto forward assist
- 24-molla alzo mira posteriore
- 25-tamburo click alzo mira posteriore
- 26-ghiera alzo mira posteriore
- 27-grano alzo mira posteriore
- 28-sfera click alzo mira posteriore
- 29-molla click alzo mira posteriore

04.04-PARTI DEL LOWER RECEIVER CON CALCIO ESTENSIBILE



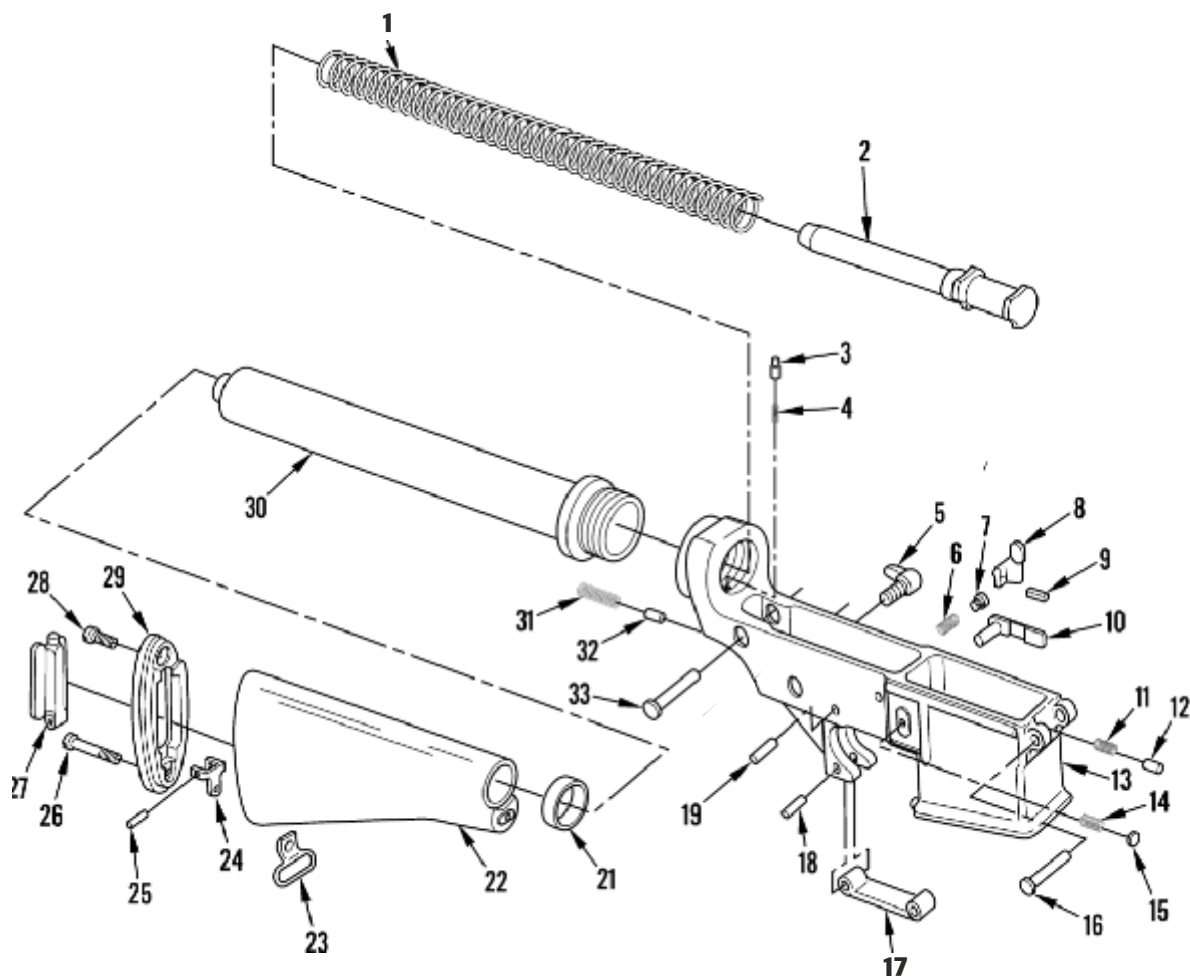
- 1-buffer carabine
- 2-pernotenuta buffer
- 3-molla perno tenuta buffer
- 4-selettore di fuoco
- 5-molla blocco otturatore
- 6-perno blocco otturatore
- 7-blocco otturatore
- 8-spina elastica blocco otturatore
- 9-blocco caricatore
- 10-molla perno ritenzione pivot pin
- 11-perno ritenzione pivot pin
- 12-pivot pin
- 13-molla sgancio caricatore
- 14-pulsante sgancio caricatore
- 15-ponticello
- 16-leva sblocco calcio

- 20-passante cinghia calciolo estensibile
- 22-calciolo estensibile
- 23-molla leva sblocco calcio
- 24-perno leva sblocco calcio
- 27-spina ponticello
- 28- take down pin
- 29-perno ritenzione take down pin
- 30-lower receiver
- 31-piastra bloccaggio tubo buffer
- 32-ghiera tubo buffer
- 33-mollaperno ritenzione take down pin
- 34-tubo buffer
- 35-molla buffer carabine



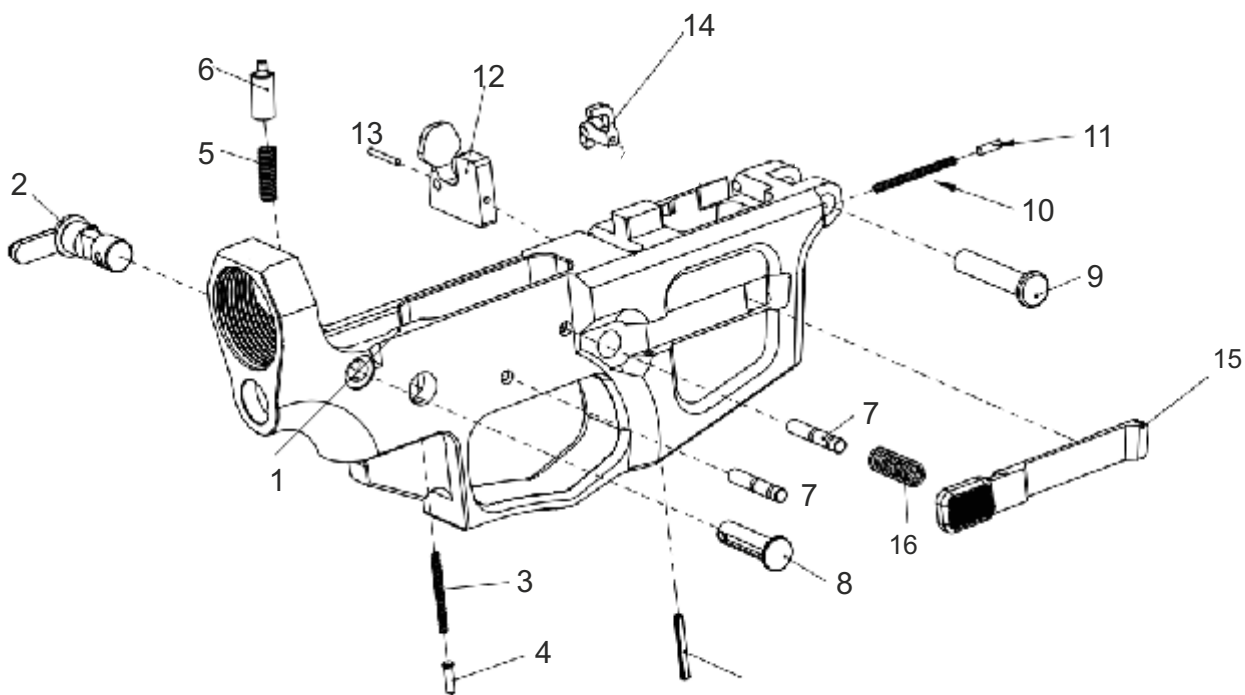


04.05-PARTI DEL LOWER RECEIVER CON CALCIO FISSO



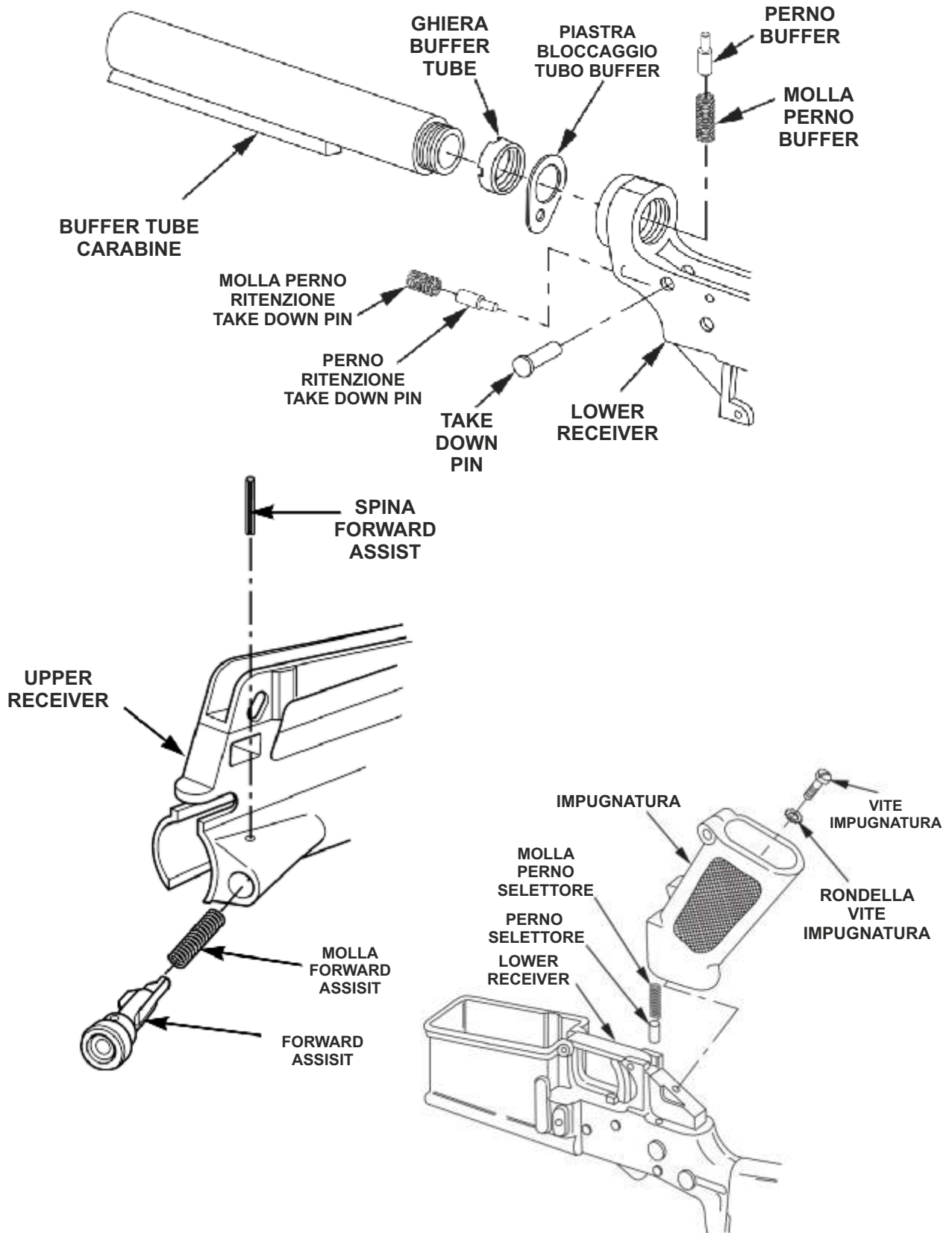
- | | |
|-------------------------------------|--|
| 1-molla buffer rifle | 21-spessore interno calcio fisso |
| 2-buffer rifle | 22-clcio fisso |
| 3-perno ritenuta buffer | 23-passante cinghia calcio fisso |
| 4-molla pero ritenuta buffer | 24-blocchetto sportellino calcio fisso |
| 5-selettore fuoco | 25-perno sportellino calcio fisso |
| 6-molla perno blocco otturatore | 26-vite bassa calcio fisso |
| 7-perno blocco otturatore | 27-sportellino calcio fisso |
| 8-bloco otturatore | 28-vite calcio tubo buffer |
| 9-spina blocco otturatore | 29-chiusura calcio fisso |
| 10-blocco caricatore | 30-tubo buffer rifle |
| 11-molla perno ritenzione pivot pin | |
| 12-perno ritenzione pivot pin | |
| 13-lower receiver | |
| 14-molla sgancio caricatore | |
| 15-pulsante sgancio caricatore | |
| 16-pivot pin | |
| 17-ponticello | |
| 18-spina ponticello | |
| 19-perno grilletto e cane | |

04.06-PARTI DEL LOWER RECEIVER CON BOCCHETTONE GLOK

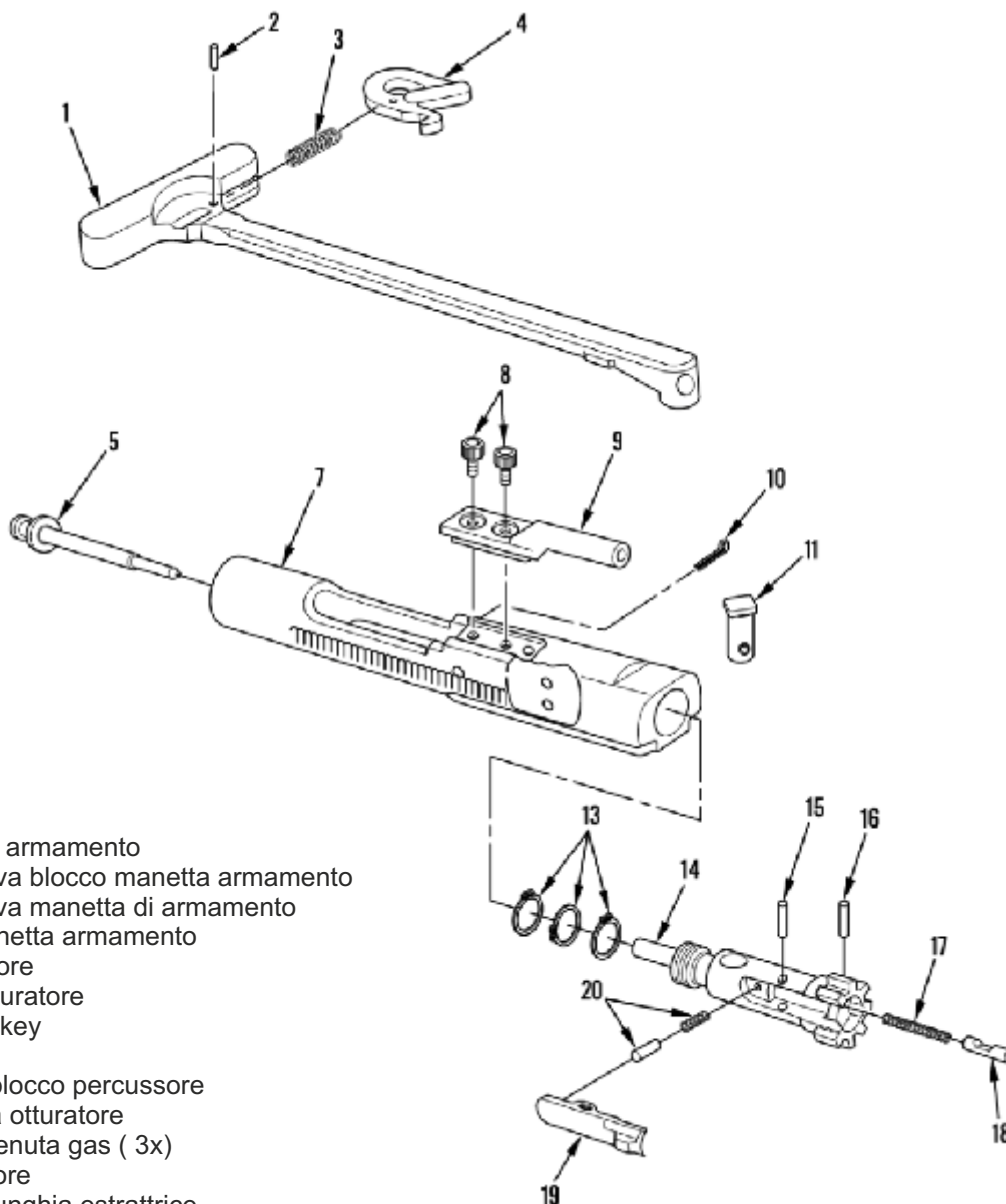


- 1-lowe receiver.
- 2-selettore fuoco.
- 3-perno sicura.
- 4-molla perno sicura.
- 5-molla perno ritenzione buffer.
- 6-perno ritenzione buffer.
- 7-perni scatto.
- 8-take down pin.
- 9-pivot pin.
- 10-molla perno pivot pin.
- 11-perno pivot pin.
- 12-leva blocco otturatore.
- 13-spina leva blocco otturatore.
- 14-espulsore fisso
- 15-leva sgancio caricatore.
- 16-molla leva sgancio caricatore.

04.07-MINUTERIE UPPER E LOWER



04.08-PARTI GRUPPO OTTURATORE E MANETTA ARMAMENTO

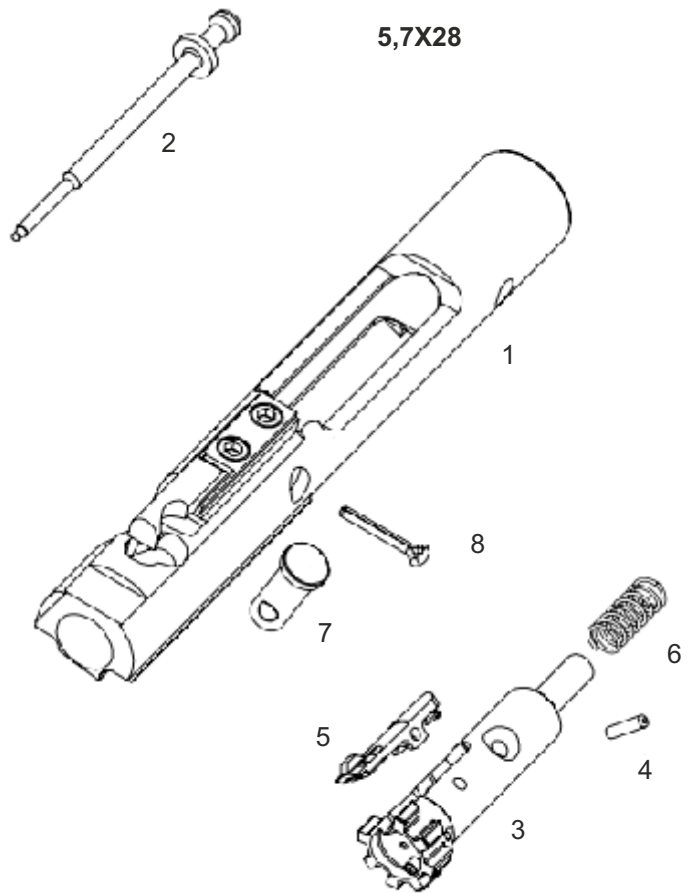
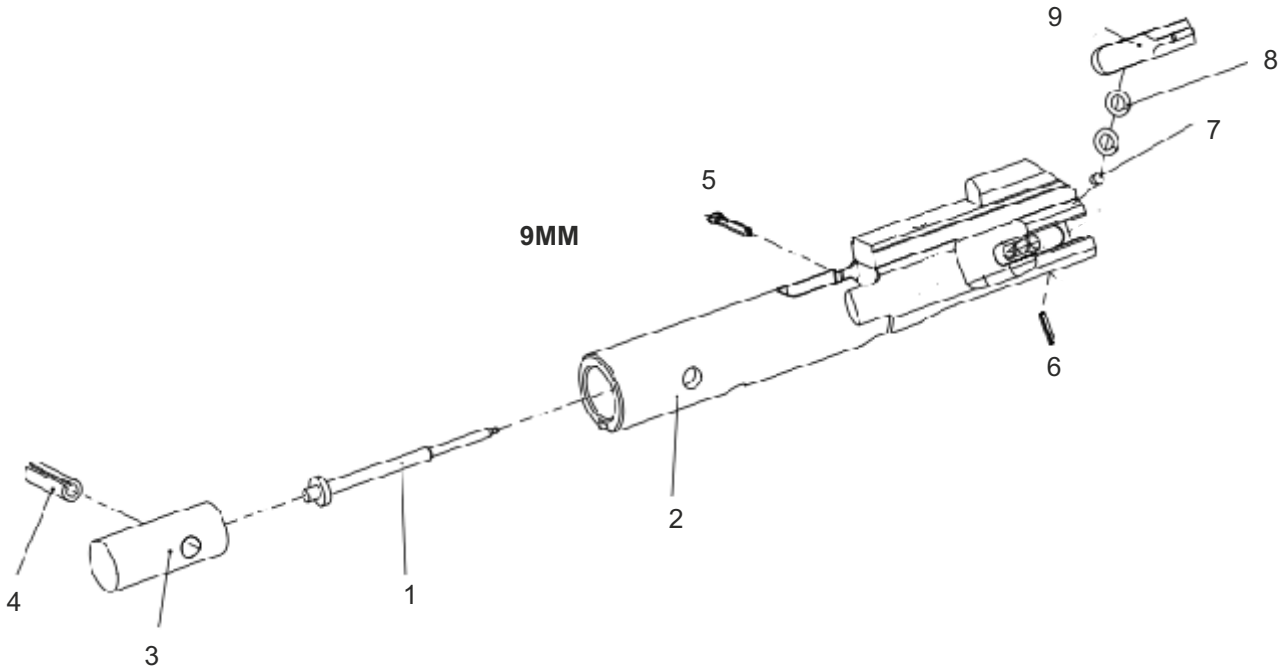


- 1-manetta armamento
- 2-spina leva blocco manetta armamento
- 3-molla leva manetta di armamento
- 4-leva manetta armamento
- 5-percussore
- 7-porta otturatore
- 8-viti gas key
- 9-gas key
- 10-spina blocco percussore
- 11-camma otturatore
- 13-anelli tenuta gas (3x)
- 14-otturatore
- 15-perno unghia estrattrice
- 16-spina espulsore
- 17-molla espulsore
- 18-espulsore
- 19-unghia estrattrice
- 20-molla e gommino unghia estrattrice

ATTENZIONE:

in caso di manetta ambidestra possono esserci differenze nelle parti di questo componente

04.09-PARTI GRUPPO OTTURATORE 9MM e 5.7x28



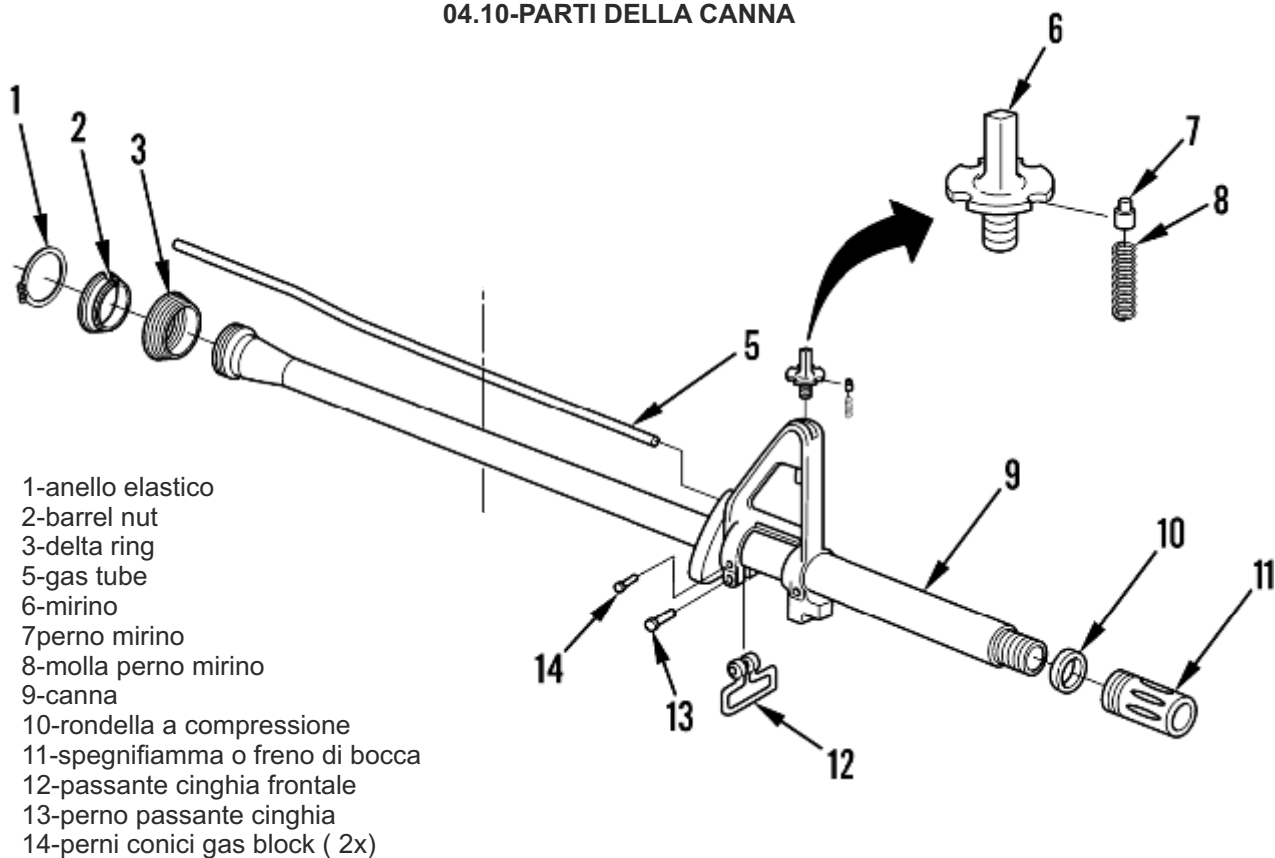
9MM

- 1-percussore
- 2-otturatore
- 3-peso aggiuntivo.
- 4-spina peso.
- 5-spina blocco percussore.
- 6.spina estrattore.
- 7-molla estrattore.
- 8-gommini unghia estrattore.
- 9-estrattore.

5.7x28

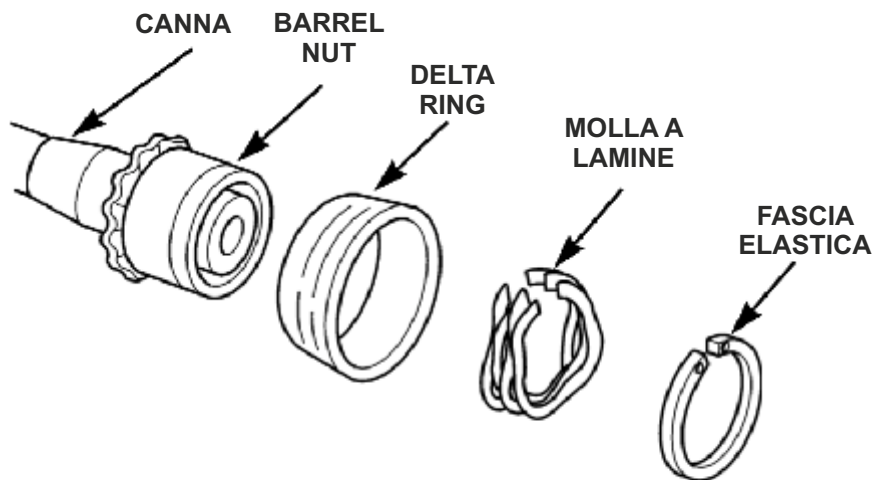
- 1-porta otturatore.
- 2-percussore.
- 3-otturatore.
- 4-spina estrattore.
- 5-estrattore con molla e gommini.
- 6-molla otturatore.
- 7-camma rotazione.
- 8-spina blocco percussore.

04.10-PARTI DELLA CANNA

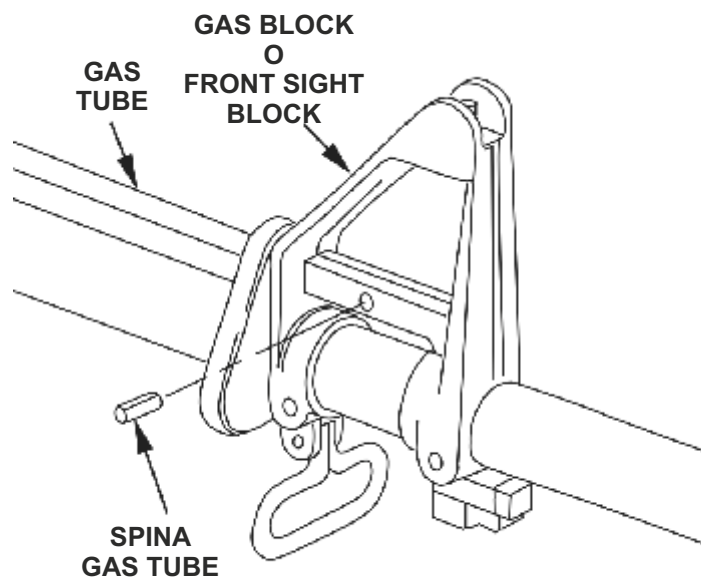
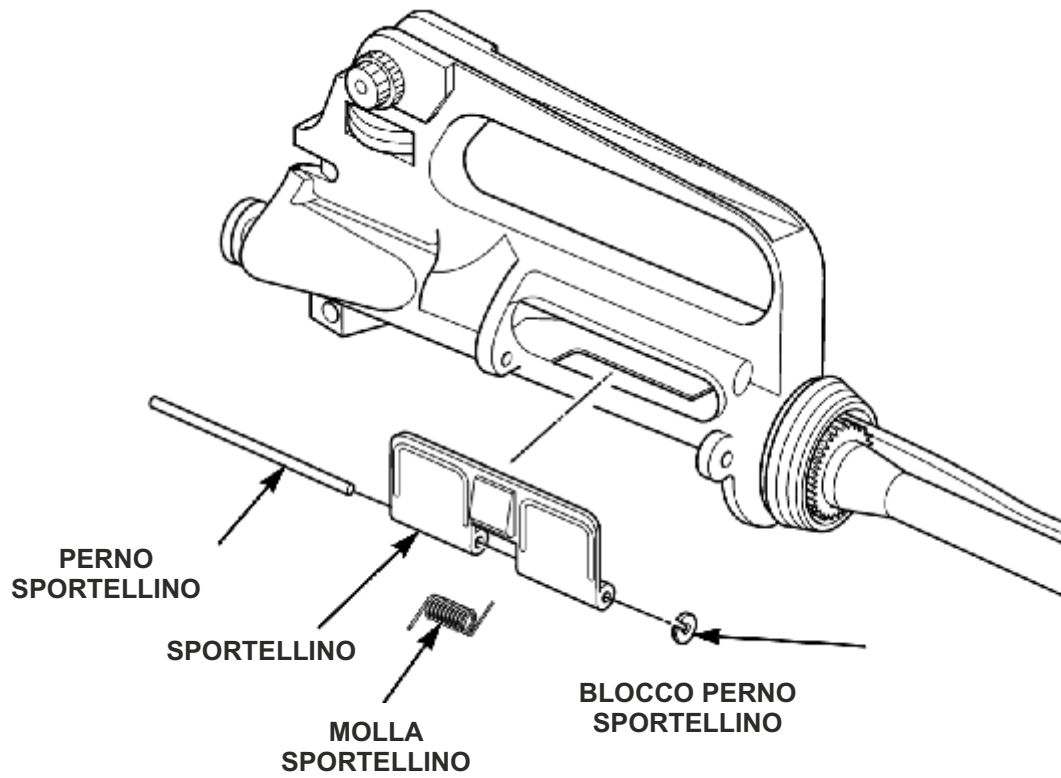


ATTENZIONE

il barrel nut può essere diverso in caso guardamano free float

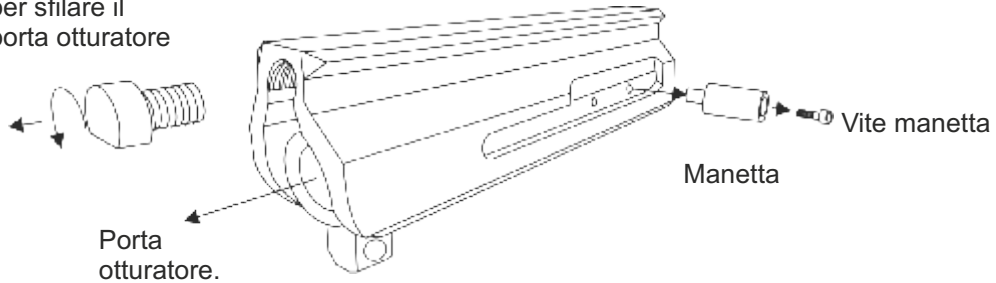


04.11-PARTI DELLO SPORTELLINO E DEL GAS TUBE

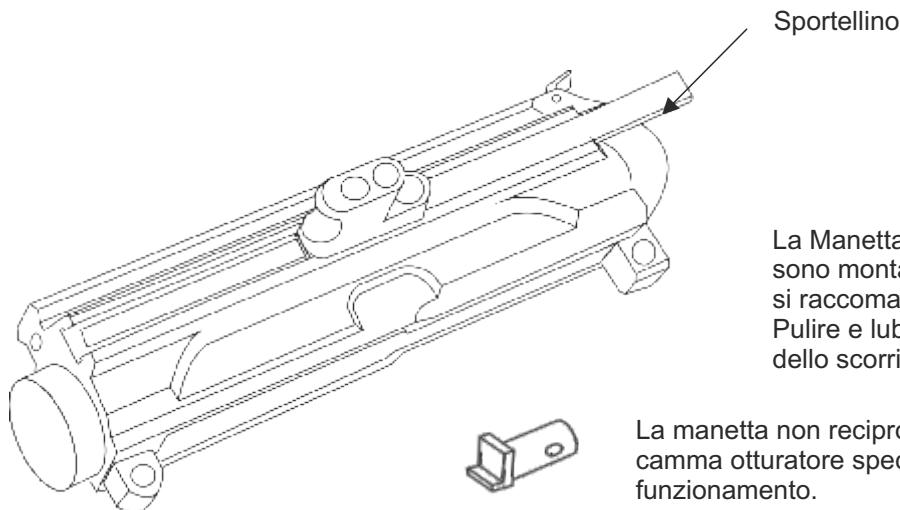
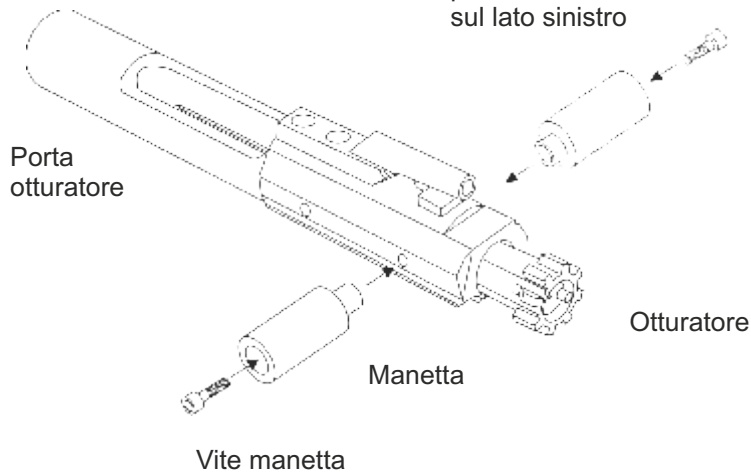


04.12-PARTI DEGLI UPPER RECEIVER CON MANETTE LATERALI

Blocco posteriore
necessario rimuoverlo
per sfilare il
porta otturatore



La manetta in alcuni
modelli
può essere installata
sul lato sinistro



La Manetta ed il suo blocchetto
sono montati e boccati in posizione
si raccomanda di non smontarli.
Pulire e lubrificare solo la sede
dello scorrimento.

La manetta non reciprocante richiede una
camma otturatore specifica per un corretto
funzionamento.



DR-15 Custom
VIA CERERE 55
38062 ARCO TN - ITALY
P.IVA IT01820220224

tel. +39 338 408 36 03

e-mail info@dr15custom.com

diego@dr15custom.com

pec diegoruina@pec.it

sito web www.dr15custom.com

FaceBook DR-15 Custom

Istagram DR_15custom

