



Manutenzione, Revisione e Fornitura di sistemi ed impianti elettro-pneumatici, oleodinamici e meccanici per rotabili ferroviari.

Maintenance, Overhaul and Supply of systems and plants electro-pneumatic, hydraulic and mechanical for railway rolling stock.



La **RAISSI SERVICE** è un'azienda giovane e dinamica, costituita nel settembre del 2017, che si occupa di fornire servizi nel settore ferroviario ed industriale. Grazie alla esperienza maturata dai collaboratori di cui si avvale, è in grado di offrire un servizio a 360°, sviluppando le seguenti attività:



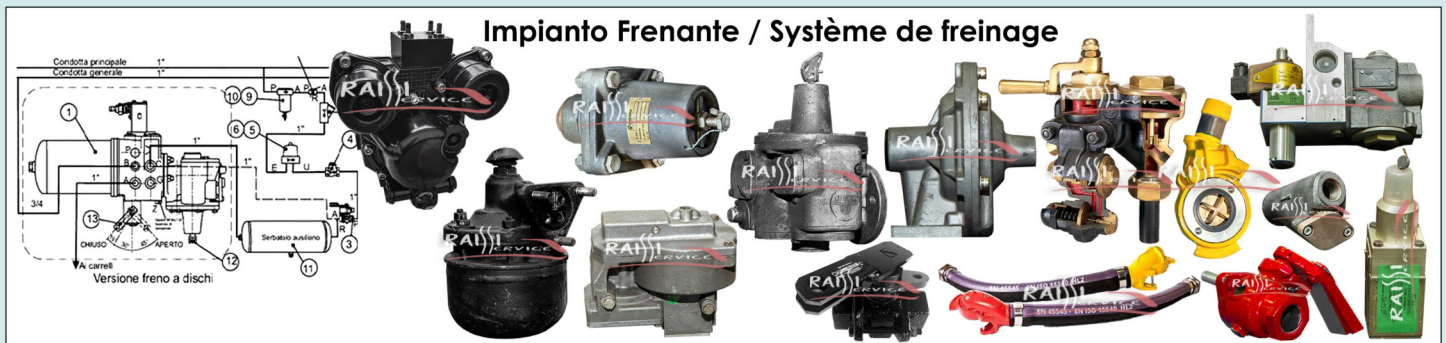
- Service di manutenzione e revisione di componenti, sistemi ed impianti ferroviari:

La **RAISSI SERVICE** opera prevalentemente sul territorio nazionale, presentando sul mercato un'attività innovativa e qualificante, forte delle proprie conoscenze ed in grado di confrontarsi con i principali attori del mondo ferroviario. A tal fine, ha investito molto in questo settore, acquistando attrezzature e strumenti idonei allo sviluppo delle attività e ponendosi l'obiettivo di estendere il proprio raggio d'azione anche in alcuni paesi esteri, come Marocco e Tunisia.

- Fornitura ed intermediazione di componenti, sistemi, macchine ed impianti ferroviari.

Tale attività è sviluppata con successo dalla **RAISSI SERVICE**, dotata dei seguenti requisiti fondamentali:

- a) Conoscenza tecnica dei processi funzionali e manutentivi di sistemi e componenti ferroviari;
- b) Capacità da parte dei professionisti, di cui l'azienda si avvale (madrelingua Araba-Italiana), di comunicare con la clientela estera, in particolare del Marocco e della Tunisia, garantendo un'ideale interfaccia comunicativa con i produttori sia Italiani che Esteri;
- c) Rinomata esperienza professionale dei tecnici che collaborano con l'azienda, in grado di rispondere in modo chiaro e preciso a specifiche richieste del cliente.



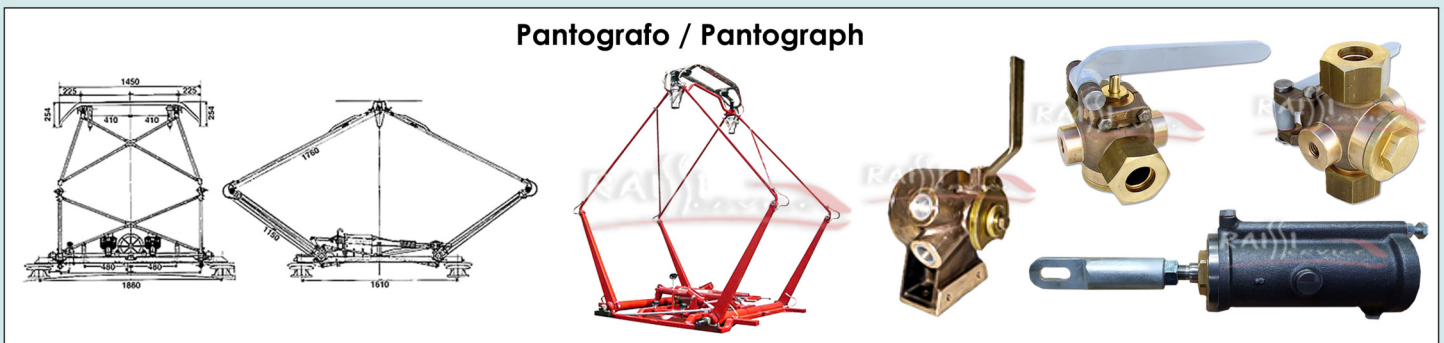
- Maintenance and overhaul service for railway components, systems and systems:

RAISSI SERVICE operates predominately on the national territory, presenting an activity on the market innovative and qualifying, strong of its knowledge and capable of dealing with the main actors of the railway world. To this end, it has invested heavily in this sector, purchasing suitable equipment and tools to the development of activities and with the aim of extending its range of action also in some countries foreign countries, such as Morocco and Tunisia.

- Supply and intermediation of railway components, systems, machines and systems.

This activity is successfully developed by **RAISSI SERVICE**, equipped with the following fundamental requirements:

- a) Technical knowledge of the functional and maintenance processes of railway systems and components;
- b) Ability by professionals, which the company uses (Arabic-Italian mother tongue), to communicate with foreign customers, in particular from Morocco and Tunisia, ensuring an appropriate interface communication with both Italian and foreign producers;
- c) Renowned professional experience of technicians who collaborate with the company, able to respond in a way clear and precise to specific customer requests.



CICLO OPERATIVO

L'attività di revisione/manutenzione del singolo particolare può essere nella norma ripiegolata nelle seguenti operazioni:

in opera sul veicolo (se non già eseguite dal cliente)

- Smontaggio dal veicolo/carrozza;
- Etichettatura per rintracciabilità (descrizione-n°veicolo-cliente-ordine);
- Eventuale trasporto presso e dalle ns.officine.

fuori opera/lavorazione al banco (presso ns. sede)

- Presa in carico, previo prima ispezione per eventuali particolari mancanti e/o irreparabili da reintegrare (eventuale report Check-in);
- Identificazione del particolare e del relativo cliente/ordine (se non già presente)
- Predisposizione del Piano di revisione e controllo (PRC) per le registrazioni di tutte le attività eseguite;
- Lavaggio e sgrassaggio;
- Scomposizione;
- Pulizia e sgrassaggio di tutti gli eventuali componenti metallici interni, verifica della loro efficienza ed eventuale sostituzione;
- Pulizia e sgrassaggio di tutti gli eventuali filtri interni e loro sostituzione (se richiesta);
- Sostituzione di guarnizioni e parti in gomma;
- Sostituzione degli organi di collegamento normalizzati (dadi, viti, rondelle, etc.);
- Verifica efficienza delle eventuali molle di richiamo e di spinta;
- Sostituzione degli anelli di sicurezza e di tenuta;
- Seconda ispezione per eventuali particolari mancanti e/o irreparabili;
- Verniciatura delle parti metalliche a vista, preservando gli ingressi aria e le zone lavorate a macchina;
- Riordino e riassetto di tutti i componenti (recuperati e nuovi);
- Controllo del funzionamento meccanico/elettrico/pneumatico/idraulico e precollaudo a banco;
- Esecuzione del collaudo finale, secondo istruzione tecnica del cliente, tramite Banco di Prova Certificato con emissione del relativo report grafico;
- Applicazione targhetta identificativa/rintracciabilità di avvenuta revisione;
- Emissione del relativo Certificato di Conformità.

MAGAZZINO

Dispone, inoltre, di un vasto magazzino ricambi che vanta la presenza anche di particolari rari e/o obsoleti, non più in produzione.

OPERATING CYCLE

The overhaul / maintenance of the single detail can be normal summarized in the following operations:

on the vehicle (if not already done by the customer)

- Disassembly from the vehicle / carriage;
- Labeling for traceability (description-vehicle number-customer-order);
- Possible transport to and from our workshops.

out of work / work on the bench (at our headquarters)

- Taking charge, after first inspection for any missing parts and / or irreparable to reintegrate (possible Check-in report);
- Identification of the detail and its customer / order (if not already present)
- Preparation of the revision and control plan (PRC) for all registrations the activities performed;
- Washing and degreasing;
- Breakdown;
- Cleaning and degreasing of any internal metal components, check their efficiency and possible replacement;
- Cleaning and degreasing of any internal filters and their replacement (if required);
- Replacement of gaskets and rubber parts;
- Replacement of normalized connecting parts (nuts, screws, washers, etc.);
- Check the efficiency of any return and thrust springs;
- Replacement of the safety and sealing rings;
- Second inspection for any missing and / or irreparable details;
- Painting of the exposed metal parts, preserving the air inlets and areas machine worked;
- Reordering and reassembly of all components (recovered and new);
- Mechanical / electrical / pneumatic / hydraulic operation check e bench pre-test;
- Execution of the final test, according to the customer's technical instruction, through Certified Test Bench with issue of the relative graphic report;
- Application of the identification plate / traceability of the revision;
- Issue of the relative Certificate of Conformity.

WAREHOUSE

It also has a large spare parts warehouse which also boasts the presence of rare and / or obsolete parts, no longer in production.



**Laboratorio di Collaudo
Laboratory Testing**



Certificazioni

Sistema di Gestione della Qualità (SGQ)

La **RAISSI SERVICE** si pone l'obiettivo di diventare un punto di riferimento per le grandi organizzazioni del settore ferroviario, italiane ed estere, che abbiano l'esigenza di attivare processi di manutenzione e revisione di sistemi ed impianti elettrici, pneumatici, oleodinamici e meccanici su diverse tipologie di rotabili.

Durante il proprio percorso di crescita si è dotata anche di un efficace Sistema di Gestione per la Qualità che, nell'analizzare e descrivere chiaramente la gestione dei processi, le competenze e le responsabilità aziendali, pone l'accento sulla necessità di una Politica per la Qualità basata sulla soddisfazione dei Clienti, su una costante attenzione all'evoluzione del mercato, su una continua attività di miglioramento ed innovazione dei propri prodotti e sul continuo aggiornamento/addestramento del proprio personale.

Sistema di Gestione delle Competenze (SGC)

Il personale della **RAISSI SERVICE** che svolge attività di manutenzione e revisione sugli organi di sicurezza dei veicoli ferroviari è in possesso di specifica abilitazione rilasciata a seguito dell'iter di qualificazione del personale, come prescritto dal Decreto ANSF n° 4/2012 del 09/08/2012 e come Trenitalia richiede a tutti i propri sub-fornitori, in particolar modo alle aziende di manutenzione specializzate nelle attività eseguite sugli organi di sicurezza, imponendo loro una verifica ispettiva da parte di un VIS nel rispetto della COCS 30 in materia di SGC.

Il Sistema di Gestione delle Competenze della **RAISSI SERVICE** è certificato da un V.I.S. (Valutatore indipendente di sicurezza), che garantisce ulteriormente la competenza del personale e la qualità dei diversi interventi manutentivi da eseguire sugli organi di sicurezza dei veicoli ferroviari.

Certifications

Quality Management System (SGQ)

RAISSI SERVICE aims to become a point of reference for large organizations in the railway sector, Italian and foreign, who need to activate maintenance and overhaul of electrical systems and systems, pneumatic, hydraulic and mechanical on different types of rolling stock.

During its growth path, it also provided itself with an effective Quality Management System which in analyzing and clearly describing the management of processes, skills and corporate responsibilities, emphasizes on the need for a Quality Policy based on customer satisfaction, on constant attention to evolution market, on a continuous improvement and innovation of its products and on a continuous basis updating / training of its staff.

Skills Management System (SGC)

RAISSI SERVICE staff who carries out maintenance and overhaul of the safety organs of railway vehicles is in possession of a specific authorization issued following the personnel qualification process, as prescribed by the Decree ANSF n° 4/2012 of 09/08/2012 and which Trenitalia requires from all its sub-suppliers, especially from maintenance companies specialized in the activities performed on the security organs, imposing them an inspection verification by a VIS in compliance of the COCS 30 on SGC.

The **RAISSI SERVICE** Competence Management System is a certification, issued by a V.I.S. (Independent safety assessor), which further guarantees the competence of the staff and the quality of the different ones maintenance work to be carried out on the safety organs of railway vehicles.



I Nostri Potenziali Clienti Our Potential Customers



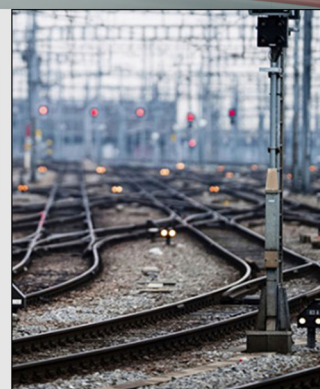
TITAGARH FIREMA S.p.A



AnsaldoBreda
Una Società Finmeccanica



SOCIETE NATIONALE DES CHEMINS DE FER TUNISIENS



RAISSI SERVICE

Tel / Fax Italy: +39 081 18 755 165 Mobile Italy: +39 320 24 68 425

Mobile Morocco: 00212 65 66 92 153

E-mail: info@raissiservice.it

Website: www.raissiservice.it

