

TORSO-ONE

Un autentico ibrido. Le prestazioni di un ecografo carrellato con le dimensioni di un dispositivo palmare.

EchoNous ha sviluppato la piattaforma Kosmos per fornire agli specialisti del point of care il maggior numero di strumenti per l'ecografia bedside. Combinando la potenza e le prestazioni di un ecografo premium, con l'AI leader del settore, in un sofisticato ecografo palmare, abbiamo raggiunto l'obiettivo prefissato; anche se questo è soltanto l'inizio.

Le nostre sonde Kosmos sono costruite per resistere alle esigenze della medicina point of care. La sonda Torso-One pesa solamente 275 grammi, ma è testata per resistere alla caduta da 1 metro di altezza.



Costruito per trattare i pazienti nella vita reale

Inevitabilmente i pazienti sono caratterizzati da diverse costituzioni e peso, presentando varie patologie. Kosmos è stato costruito pensando a questo e testato per garantire immagini altamente affidabili anche sui pazienti più difficili. La prova è nella qualità delle immagini.

Continuous and Pulsed Wave Doppler con Tissue Doppler Imaging

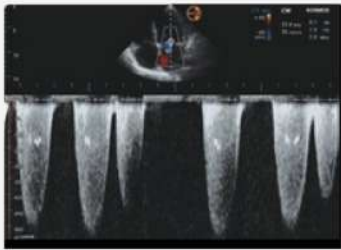
Attraverso le modalità operative CW, PW e TDI è possibile effettuare un esame bedside approfondito per una migliore gestione del paziente.



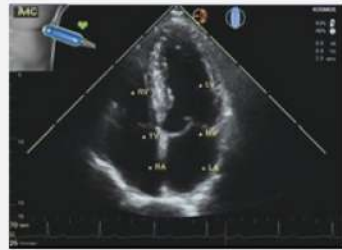
Addominale



Cardiaco



CW



Trio

Caratteristiche Tecniche:

- Footprint: 20.7 mm x 16 mm
 - Frequenza 2D: 1.5 - 4.5 MHz
 - Peso: 275 g
 - Lunghezza del Cavo: 1.8 m
 - Lunghezza del Cavo OTS: 1.5 m
 - Preset: Cardiaco, Polmonare, Addominale
 - Modalità: 2D, M-Mode, Color, PW, CW Doppler, TDI
 - Misure 2D: Ellisse, Distanza
 - Misure Doppler: Calcoli Doppler Completi
 - Profondità di Scansione: 4 cm - 30 cm
- Fram Rate Max: 28 fp



Device Compatibili

Compatibile con la piattaforma proprietaria Kosmos Bridge e con altri dispositivi selezionati disponibili in commercio.



Robusto

Resiste a cadute da 1 m, classificato IP67 e testato per pulizia e disinfezioni intermedia e di alto livello..



36 Mesi di Garanzia

36 mesi di garanzia per la sonda Torso-One e la piattaforma Bridge.

