

Kosmos by EchoNous

Pioniere di una nuova era nel POCUS

Presentazione della piattaforma Kosmos

La piattaforma Kosmos è un insieme di soluzioni hardware, software ed avanzata AI progettate per soddisfare ogni vostra esigenza nell'ecografia point-of-care.

Qualità delle Immagini - le immagini di Kosmos sono paragonabili a quelle prodotte da sistemi carrellati di alta fascia ed offrono un'elevata qualità diagnostica al posto letto. È l'unico dispositivo ultraportatile dotato di avanzate funzionalità come PW e CW Doppler con TDI.

Funzionalità Kosmos AI - Kosmos è dotato di numerose funzionalità di intelligenza artificiale pensate per supportare l'utilizzatore nell'esecuzione di un esame completo al posto letto. Dedicato sia ad utenti junior che senior, aiuta nel corretto posizionamento della sonda in tempo reale, è in grado di fornire indicazioni in merito alla qualità diagnostica della scansione ed è dotato di auto-labeling delle strutture anatomiche. Inoltre, è provvisto di misurazioni automatiche che vanno da una semplice frazione di eiezione, all'analisi completa della funzione sistolica e diastolica ed alla valutazione della malattia valvolare.

Kosmos Universal Platform (UP) - Kosmos Up è una piattaforma online HIPAA-compliant ideata per migliorare la formazione ecografica e l'efficienza del flusso di lavoro, facilitando l'archiviazione delle immagini, il controllo della qualità e la misurazione delle prestazioni.

3 Sonde - Sei tu a scegliere



Sonda Phased Array Torso-One

Restituisce immagine ecografiche di alta qualità, grazie alle ridotte dimensioni del footprint ed alla sua ergonomia, che permettono un facile accesso a tutti i distretti anatomici. Ideale per esami cardiaci, polmonari ed addominali.



Sonda Lineare Lexsa

Footprint di 38 mm, ideale per esami superficiali, vascolari, MSK e polmonari. Grazie al compound imaging, Lexsa offre immagini di alta qualità ed una migliore visualizzazione dell'ago per le procedure eco-guidate.



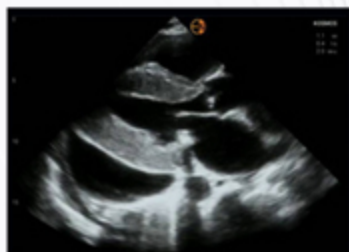
Sonda Phased Array Torso

Osserva ed ascolta i tuoi pazienti per la prima volta. Torso è una sonda phased array che, assieme ad un'alta qualità dell'immagine, sincronizza in tempo reale 3 segnali: stetoscopio, ECG e ultrasuoni. Ideale per esami cardiaci, polmonari ed addominali.

Costruito per trattare i pazienti nella vita reale

Inevitabilmente i pazienti sono caratterizzati da diverse costituzioni e peso, presentando varie patologie. Kosmos è stato costruito pensando a questo e testato per garantire immagini altamente affidabili anche sui pazienti più difficili. La prova è nella qualità delle immagini.

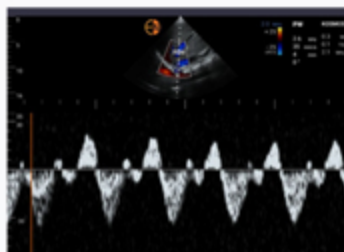
Funzionalità di Kosmos



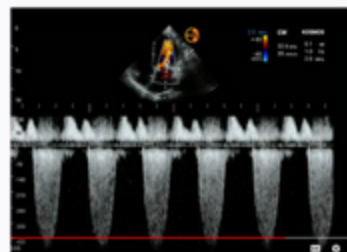
Cardiaco



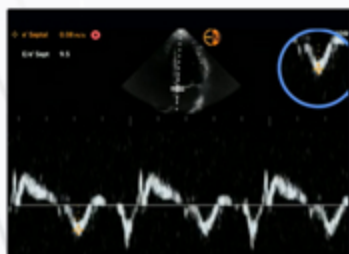
Addominale



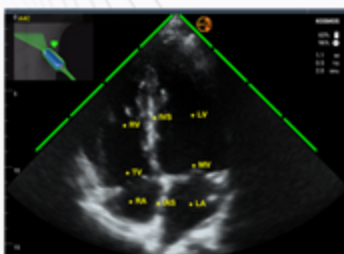
PW Doppler



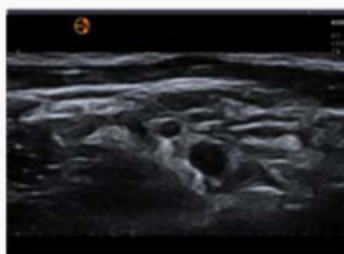
CW Doppler



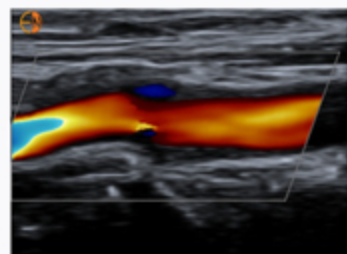
TDI



Kosmos AI -TRIO



Superficiale



Color Doppler



Device Compatibili

Compatibile con la piattaforma proprietaria Kosmos Bridge e con altri dispositivi selezionati disponibili in commercio.



Robusto

Resiste a cadute da 1 m, classificato IP67 e testato per pulizia e disinfezioni intermedia e di alto livello.

3

36 Mesi di Garanzia

36 mesi di garanzia per le sonde e la piattaforma Bridge.