

# COOPERATIVA SOCIALE PEGASO

## BILANCIO SOCIALE



*duemiladiciotto*

**2018**



# INDICE



## ► **PREFAZIONE** p. 2

### **1\_IDENTITA' DELLA COOPERATIVA**

**1.1 Breve storia della cooperativa** p. 3

**Stakeholders** p. 4

### **2\_I SOCI**

**2.1 Distribuzione soci per genere** p. 5

**2.2 Distribuzione soci ordinari/lavoratori** p. 6

**2.3 Distribuzione soci abili/disabili 2017 e 2018** p. 6

**2.4 Età media dei soci** p. 6

### **3\_PERSONALE COINVOLTO**

**3.1 Provenienza e residenza ITL 2018** p. 7

**3.2 Dipendenti abili, disabili e ITL 2017** p. 8

**3.3 Dipendenti abili, disabili e ITL 2018** p. 9

**3.4 Dipendenti distribuiti per genere** p. 10

**3.5 Dipendenti per classi d'età e media 2017** p. 11

**3.6 Dipendenti distribuiti per classi d'età e media 2018** p. 12

**3.7 Dipendenti distribuiti per comuni di residenza** p. 13

**3.8 Dipendenti distribuiti per tipologia contrattuale** p. 14

**3.9 Dipendenti distribuiti per contratti part-time/full-time** p. 15

**3.10 Dipendenti distribuiti in base al livello contrattuale** p. 16

**3.11 Dipendenti distribuiti per anzianità contrattuale** p. 17

**3.12 Dipendenti distribuite per settore** p. 18

### **4\_DIMENSIONE ECONOMICA**

**4.1 Il fatturato** p. 19

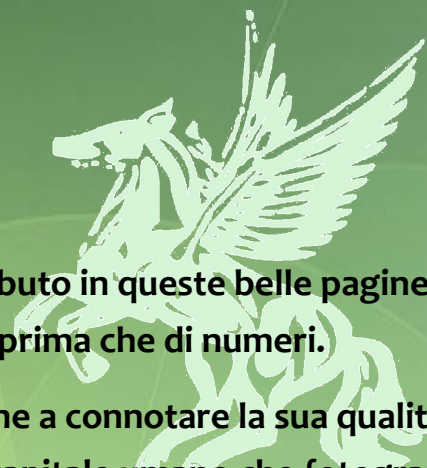
**4.2 Utile di bilancio** p. 20

**4.3 Ricavi lordi per settore 2017** p. 21

**4.4 Ricavi lordi per settore 2018** p. 22



# ► PRAFAZIONE



**“È un grande onore per me poter scrivere un piccolo contributo in queste belle pagine! Belle pagine perché raccontano una storia fatta di persone prima che di numeri.**

La forza di un bilancio sociale infatti sta proprio nel fatto che a connotare la sua qualità non è solo la mera valutazione economica bensì quella del capitale umano che fotografa a beneficio di una lettura pubblica. E nonostante questa premessa è doveroso altresì riconoscere come questa Cooperativa abbia anche conseguito risultati in termini di fatturato sempre in crescita dalla sua nascita, traducendo ogni anno di più in posti di lavoro e in inclusione sociale attraverso l'occupazione fette di popolazione disabile e in carico ai servizi della salute mentale. Come questo straordinario binomio tra goal sociale e goal economico sia stato possibile lo si scopre solo se si ha il coraggio di evidenziare le scelte coraggiose che la Cooperativa ha fatto. Quella della diversificazione delle commesse, affrancandosi sempre più dalla sola dipendenza dagli appalti di servizi comunali e investendo su nuovi settori e competenze. Quella ancora più impegnativa e sfidante di andare verso la fusione di più soggetti cooperativi, obiettivo questo perseguito da molti ma raggiunto da pochi. Innovazione dunque nelle relazioni e nella visione ma anche ricambio nei gruppi dirigenti senza mai mettere da parte nessuno ma innestando sempre nuove energie su comprovate esperienze.

Insomma una storia che fino a qui potremmo dire di grande e concreto successo, verso la quale noi amministratori pubblici dobbiamo guardare con molto rispetto, sostegno e autentico orgoglio per essere interlocutori di questa splendida realtà del terzo settore.

Sicura che nei prossimi anni saprete affrontare e vincere ancora nuove sfide e che questo nostro territorio potrà contare ancora sulla vostra capacità di guardare avanti!”

*Brenda Barnini*

*Sindaco di Empoli e Presidente della Società della Salute*







# 1. IDENTITA' DELLA COOPERATIVA

## COOPERATIVA SOCIALE PEGASO

<b>Sede legale</b>	<b>Via Sottopoggio per San Donato, 171—Empoli (FI)</b>
<b>Telefono e Fax</b>	<b>0571 1820120</b>
<b>E-mail</b>	<b>direzione@pegasoverde.it</b>
<b>PEC</b>	<b>cooperativasocialepegaso@cgn.legalmail.it</b>
<b>Sito Web</b>	<b>www.pegasoverde.it</b>
<b>Partita IVA</b>	<b>5053140488</b>
<b>REA</b>	<b>FI-517145</b>
<b>Albo Società Cooperative</b>	<b>n. A1210014 - Sez. Cooperative a mutualità prevalente di diritto</b>

## BREVE STORIA DELLA COOPERATIVA

Ci occupiamo sin dal 2000 di manutenzione del verde pubblico, di pulizie, di affissioni, di facchinaggio e piccoli trasporti per conto di soggetti privati e pubblici: come numerosi Comuni del Circondario Empolese Valdelsa, della Provincia di Firenze, Pisa e Prato.

A oggi possiamo contare su 95 dipendenti, dei quali circa 25 sono persone disabili prevalentemente provenienti dai Centri di Salute Mentale dell'Ausl Toscana Centro. Inoltre, abbiamo attivato circa 30 progetti di inserimento terapeutico lavorativo (ITC) e tirocini, impiegati nelle diverse attività che sono il fiore all'occhiello della nostra Cooperativa.

Consapevoli delle difficoltà che sta attraversando il sistema degli appalti pubblici e nell'ottica di ampliare le possibilità d'inserimento lavorativo di soggetti svantaggiati dal punto di vista psichiatrico e di non venir meno alla propria mission, ci lanciamo in una nuova sfida, trovando sinergie con il mondo dell'imprenditoria privata. Nasce così "La Manifattura", con un aiuto nella fase iniziale da parte del Comune di Montelupo, che ha concesso gli spazi, dell'Asl e dell'Agenzia per lo Sviluppo. Il progetto consente alle aziende private di fornire quella parte proprio processo produttivo che richiede poca strumentazione e professionalizzazione, ma tanta manualità e ripetitività. Anche grazie all'aiuto della Confindustria dell'empolese-valdelsa, alcune aziende della zona hanno già sperimentato positivamente questa collaborazione: in due anni e mezzo di attività a "La Manifattura" confeziona mensilmente oltre un milione di rotoli di scotch e prepara oltre diecimila supporti per l'imballaggio di mobili di pregio. La grande adattabilità alle esigenze delle aziende fanno della Cooperativa Sociale Pegaso e de La Manifattura un'opportunità unica nel suo genere in Toscana. DiversaMente Business. Alle aziende che collaboreranno al progetto de La Manifattura, ma anche ad altri e ulteriori progetti, verrà concesso il marchio etico "DiversaMente Business", pensato appositamente per certificare il loro impegno nell'ambito dell'inserimento terapeutico-lavorativo.

Con l'obiettivo di espandere i nostri settori d'impiego e di trovare nuove strade per l'inserimento di ragazzi psichiatrici, nel **2016** prendiamo in gestione il **circolo Arci di Fibianna**, nel Comune di Montelupo, e nel 2017 il **Circolo Arci "G. Pacchi"** nel comune di Fucecchio. Questi nuovi investimenti nascono con l'idea di dedicarci anche ad attività private e misurarci con il settore della ristorazione.

Nel **2018**, dopo diciotto anni di attività abbiamo cominciato a lavorare a un progetto che ci sta davvero a cuore, acquistando un fabbricato nella frazione di **Camaioni** (nel Comune di Montelupo) per accentrare e razionalizzare tutte le attività e le sedi attualmente dislocate in tre posti e creare un vero e proprio **Social Hub**. Nel Circondario siamo tra le poche cooperative con un immobile di proprietà, per il quale abbiamo sostenuto una spesa importante pari a 179.000 euro concentrando investimenti e risparmi di una vita. Per l'effettivo adeguamento dell'immobile e l'apertura delle attività al suo interno dovremo far fronte a un ulteriore impegno di circa 100.000 € per le ristrutturazioni. A questo fine stiamo organizzando molteplici attività di ricerca fondi.

Lo scopo principale che abbiamo sempre avuto nella nostra Cooperativa è perseguire l'interesse della comunità, la promozione umana e l'integrazione sociale dei cittadini. Siamo un'impresa privata di natura sociale e mutualistica, che persegue interessi preminentemente pubblici, nel senso che siamo privi di scopi di lucro ed estranei per definizione a obiettivi di carattere speculativo.

La Cooperativa è nata per volontà di attori sociali e amministrativi per garantire opportunità lavorative a soggetti svantaggiati presenti sul territorio, e i soci fondatori che ancora prestano la loro attività nella Cooperativa sono tutti residenti nei Comuni nei quali operiamo. La dimensione locale è per noi una precisa scelta, perché garantisce la continua collaborazione di tutti i soggetti coinvolti e rappresenta un valore strategico importante. Il sistema funziona grazie alla rete di relazioni tra lavoratori, famiglie, istituzioni locali, asl, associazioni del territorio e aziende private. Grazie alla collaborazione di tutti gli attori in gioco riusciamo a favorire concretamente la crescita dell'occupazione promuovendo condizioni di benessere e creando percorsi di inclusione sociale, attraverso politiche del lavoro con le quali favorire l'inserimento occupazionale delle persone appartenenti alle fasce deboli della società e del mercato del lavoro.

Con l'inizio del **2019** abbiamo inaugurato una nuova attività nel comune di **Certaldo**: la **stamperia sociale**, che contribuirà all'inserimento di ulteriori ragazzi per servizi completo di pre-stampa, stampa e post stampa. La stamperia si occuperà delle commesse che vengono dagli enti pubblici, ma si apre anche ai privati cittadini.

## Gli Stakeholders



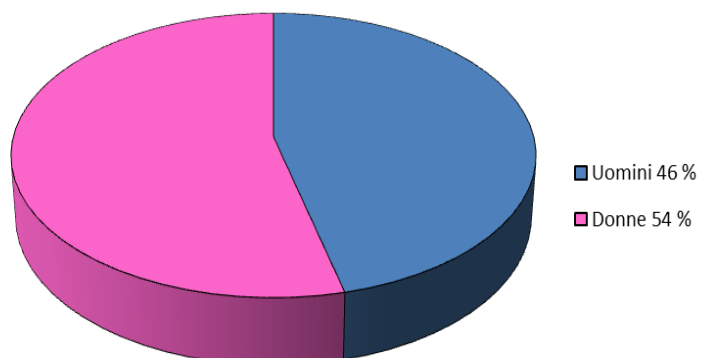
# 2. I SOCI

	2017	2018
<b>TOTALE</b>	<b>78+1</b>	<b>84+1</b>
di cui		
Uomini	36	45
Donne	42	39
Abili	61	66
Disabili	17	18
Soci Lavoratori	52	61
Soci Ordinari	26	20
Soci Volontari	-	3
Il "+1" indica la presenza di un socio sovventore, l'Associazione Camminare Insieme		

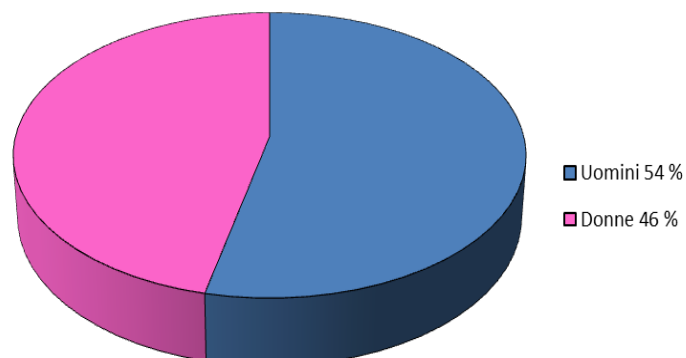
## 2.1

## DISTRIBUZIONE SOCI PER GENERE

2017



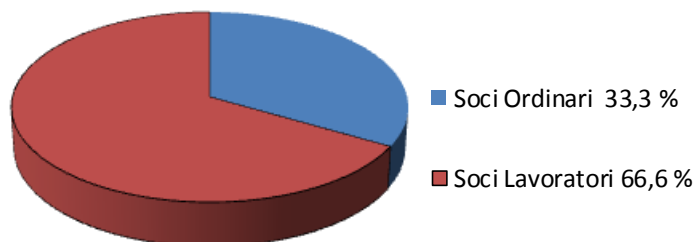
2018



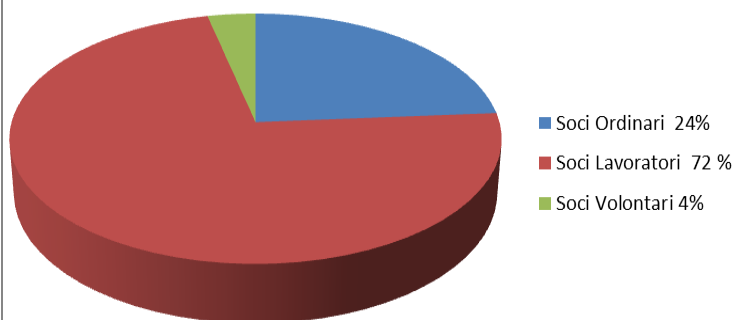
## 2.2

## DISTRIBUZIONE SOCI ORDINARI/LAVORATORI

2017



2018

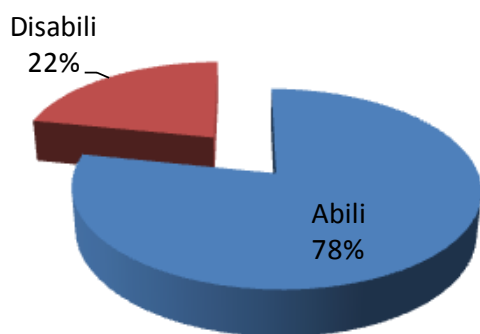


## 2.3

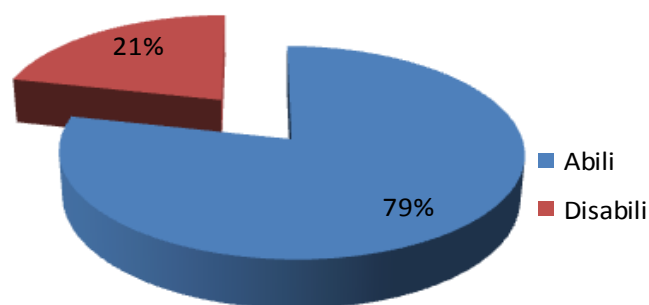
## DISTRIBUZIONE SOCI ABILI/DISABILI 2017 E 2018

Soci 2017		Soci 2018	
Abili	61	Abili	66
Disabili	17	Disabili	18

Soci abili e disabili 2017



Soci abili e disabili 2018



## 2.4

	Età media soci (anni)	
	Soci 2017	Soci 2018
Ordinari	54	58,8
Lavoratori	43,5	42,1
Volontari	-	52,7
<b>Media totale</b>	<b>47</b>	<b>51,2</b>



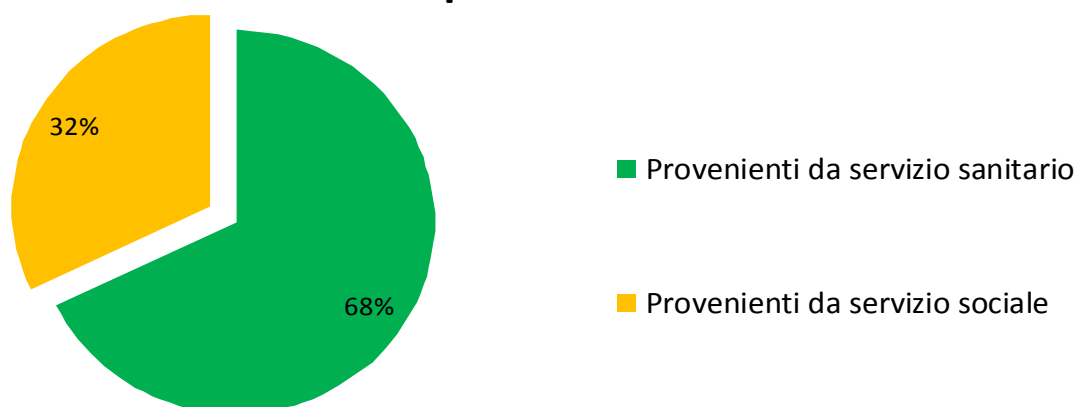
# 3. PERSONALE COINVOLTO

## 3.1

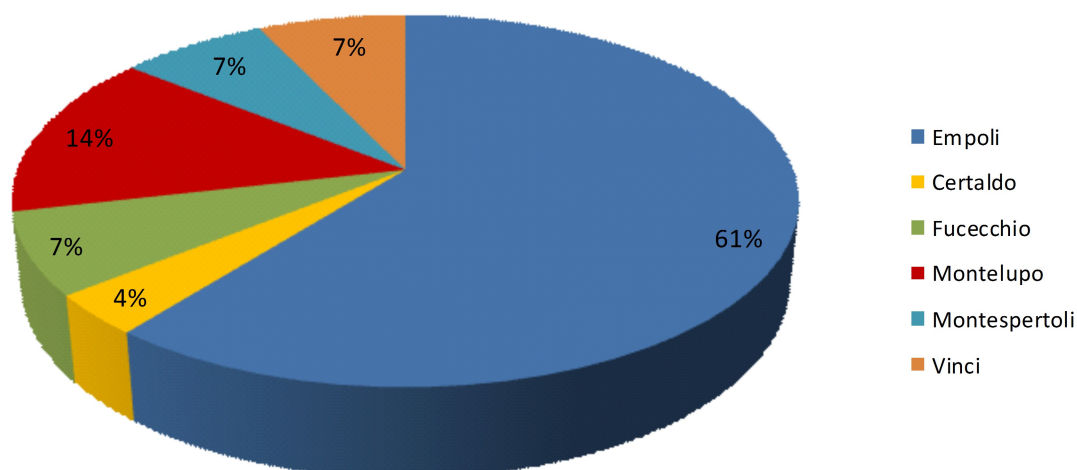
### PROVENIENZA INSERIMENTI TERAPEUTICO-LAVORATIVI 2018

Provenienti da servizio sanitario	19
Provenienti da servizio sociale	9
<b>Totale ITL</b>	<b>28</b>

Inserimenti terapeutico-lavorativi 2018



Residenza Itl

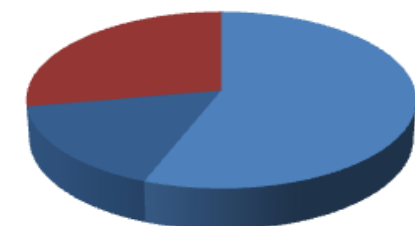




	Nr.	%
Dipendenti abili (Parte B)	48	56
Dipendenti abili (Parte A)	14	16
Dipendenti disabili	24	28
<b>Totale dipendenti</b>	<b>86</b>	<b>100</b>

	Nr.	%
Dipendenti abili	62	51
Dipendenti disabili	24	20
ITL	36	29
<b>TOTALE</b>	<b>122</b>	<b>100</b>

Dipendenti Pegaso 2017



■ Dipendenti abili (parte B) 56 %  
 ■ Dipendenti abili (Parte A) 16 %  
 ■ Dipendenti disabili 28 %

Ripartizione tra dip. abili, dip. disabili e Itl



■ Dipendenti abili 51 %    ■ Dipendenti disabili 20 %  
 ■ ITL 29 %

	Nr.	%
Dipendenti abili	62	51
Dipendenti disabili + ITL	61	49

**Dipendenti abili / dipendenti disabili + ITL**

■ Dipendenti abili 51 %    ■ Dipendenti disabili + ITL 49 %

\*Nel 2017 il totale dei lavoratori disabili rappresentava circa la metà del totale dei lavoratori della Cooperativa Pegaso

	Nr.	%
Dipendenti abili (parte B)	56	59
Dipendenti abili (parte A)	14	15
Dipendenti disabili	25	26
<b>Totale dipendenti</b>	<b>95</b>	<b>100</b>

	Nr.	%
Dipendenti abili	70	57
Dipendenti disabili	25	20
I T L	28	23
<b>TOTALE</b>	<b>123</b>	<b>100</b>

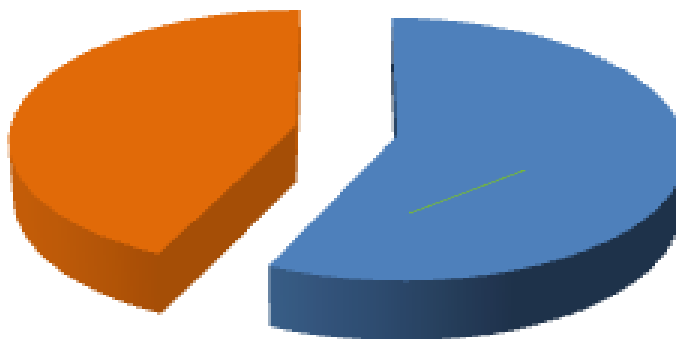
**Dipendenti Coop. Pegaso 2018**

■ Dipendenti abili (A) 59 %   ■ Dipendenti abili (B) 15 %  
 ■ Dipendenti disabili 26 %

**Ripartizione tra dip. abili, dip. disabili e Itl**

■ Dipendenti abili 57%  
 ■ Dipendenti disabili 20%  
 ■ I T L 23%

	Nr.	%
Dipendenti abili	70	57
Dipendenti disabili + ITL	53	43

**Rapporto tra lavoratori abili e lavoratori disabili + I T L**

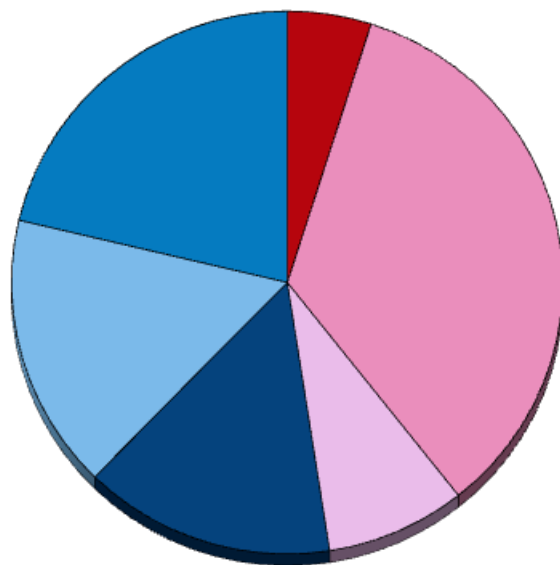
■ Dipendenti abili 57 %  
 ■ Dipendenti disabili + ITL 43 %

## 3.4

## DIPENDENTI ABILI, DISABILI E ITL DIVISI PER GENERE

**2017**

	Uomini	Donne	Totale
Dipendenti abili	20	42	62
Dipendenti disabili	18	6	24
ITL	26	10	36
<b>Totale</b>	<b>64</b>	<b>58</b>	<b>122</b>

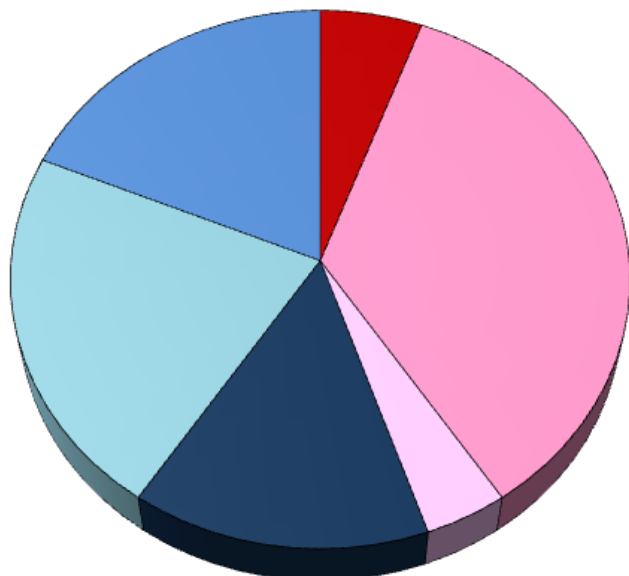


- Disabili donne 5 %
- Abili donne 34 %
- ITL donne 8 %
- Disabili uomini 15 %
- Abili uomini 16 %
- ITL uomini 21 %



**2018**

	Uomini	Donne	Totale
Dipendenti abili	27	43	70
Dipendenti disabili	18	7	25
ITL	23	5	28
<b>Totale</b>	<b>68</b>	<b>55</b>	<b>123</b>

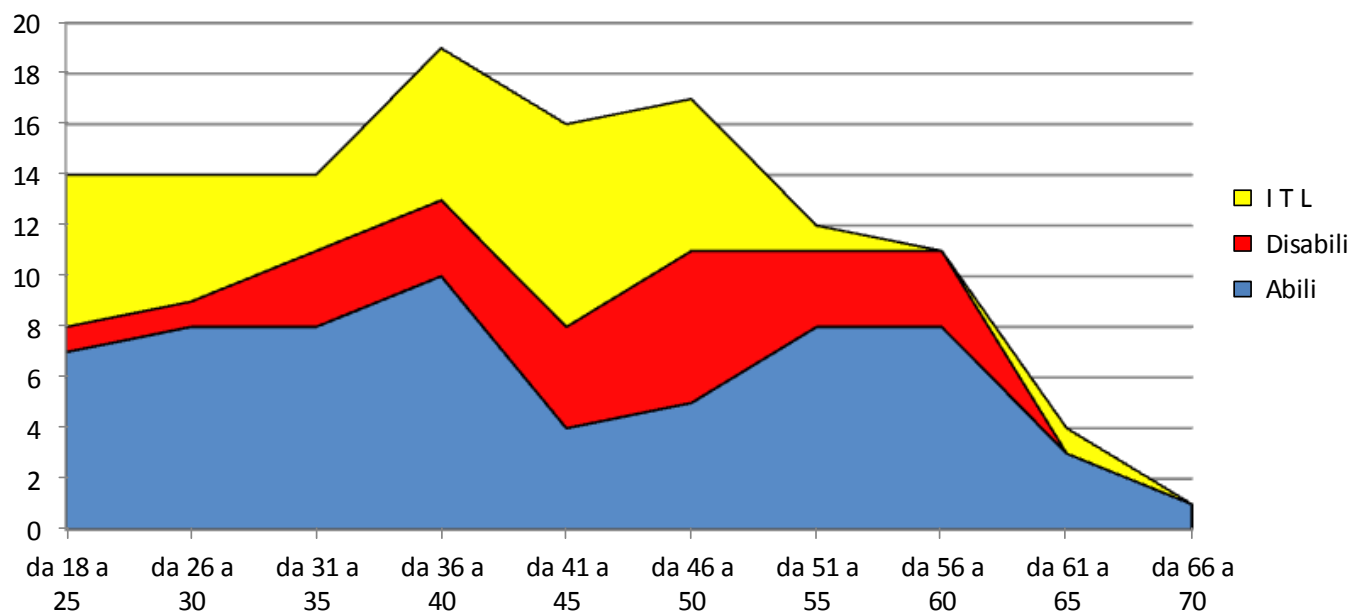


- Disabili donne 6 %
- Abili donne 35 %
- ITL donne 4 %
- Disabili uomini 15 %
- Abili uomini 22 %
- ITL uomini 19 %



Età (anni)	Abili	Disabili	I T L	Totale
da 18 a 25	7	1	6	14
da 26 a 30	8	1	5	14
da 31 a 35	8	3	3	14
da 36 a 40	10	3	6	19
da 41 a 45	4	4	8	16
da 46 a 50	5	6	6	17
da 51 a 55	8	3	1	12
da 56 a 60	8	3	-	11
da 61 a 65	3	-	1	4
da 66 a 70	1	-	-	1
<b>Totale</b>	<b>62</b>	<b>24</b>	<b>36</b>	<b>122</b>
<b>Età media</b>	<b>41</b>	<b>44</b>	<b>37</b>	<b>41</b>

Distribuzione per classi d'età 2017



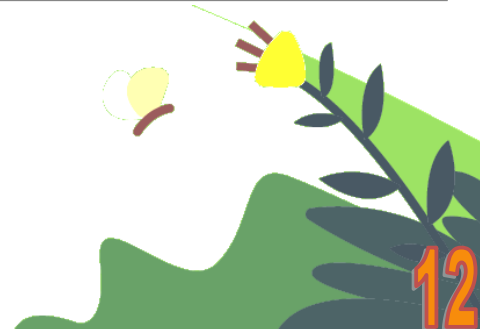
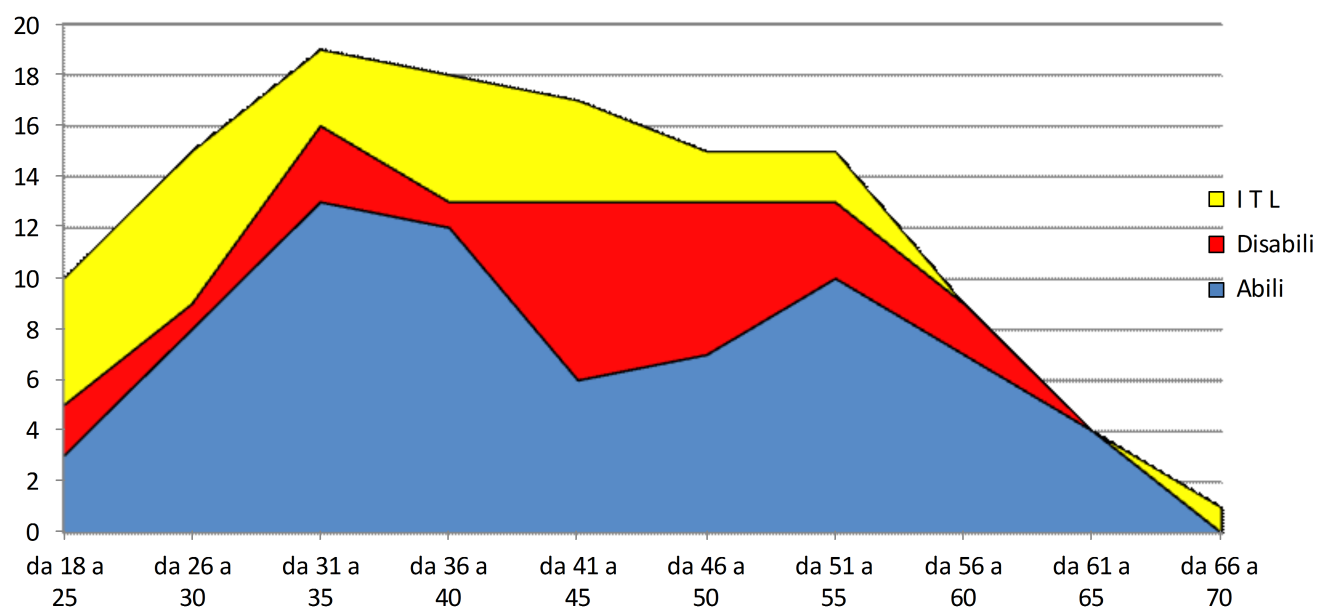




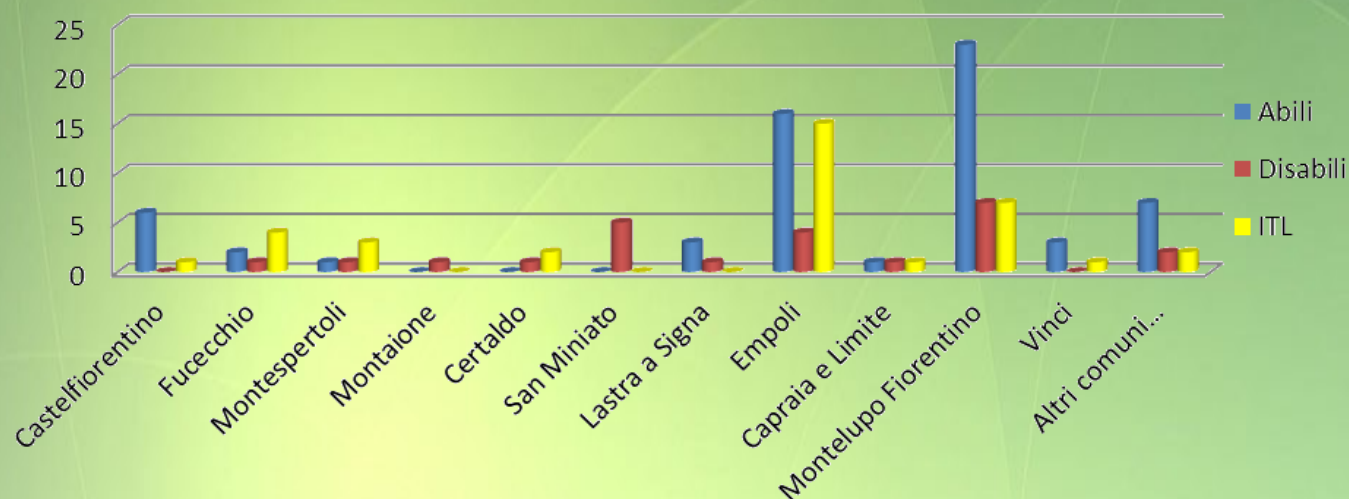
2018

Età (anni)	Abili	Disabili	I T L	Totale
da 18 a 25	3	2	5	10
da 26 a 30	8	1	6	15
da 31 a 35	13	3	3	19
da 36 a 40	12	1	5	18
da 41 a 45	6	7	4	17
da 46 a 50	7	6	2	15
da 51 a 55	10	3	2	15
da 56 a 60	7	2	-	9
da 61 a 65	4	-	-	4
da 66 a 70	-	-	1	1
<b>Totale</b>	<b>70</b>	<b>25</b>	<b>28</b>	<b>123</b>
<b>Età media</b>	<b>42</b>	<b>43</b>	<b>36</b>	<b>41</b>

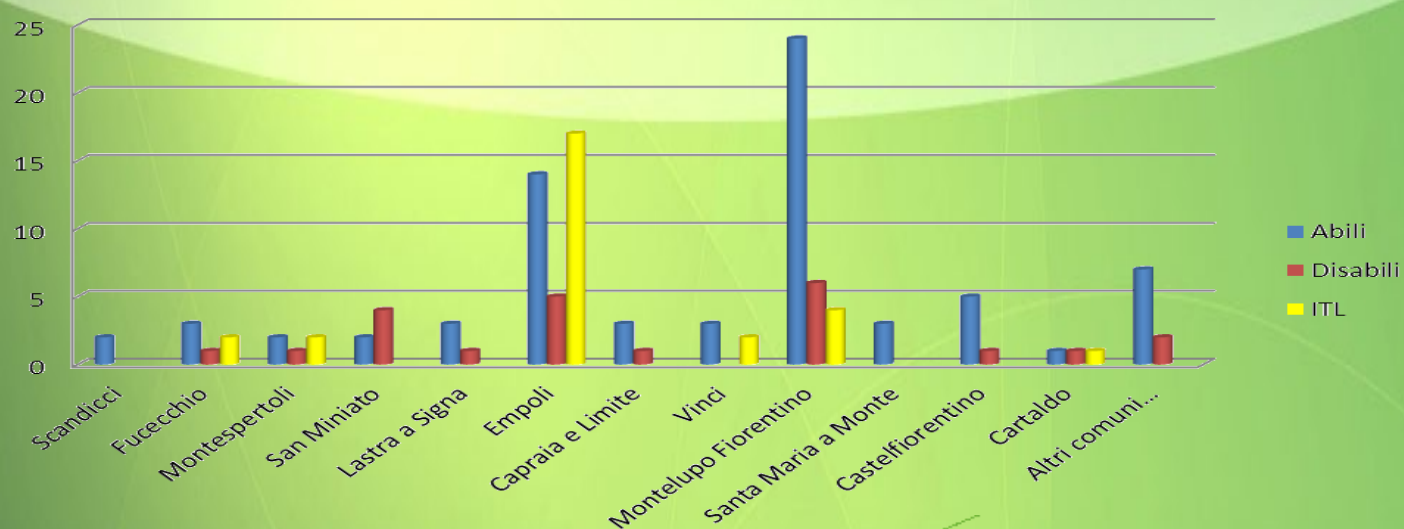
Distribuzione per classi d'età 2018



## Distribuzione per territorialità 2017



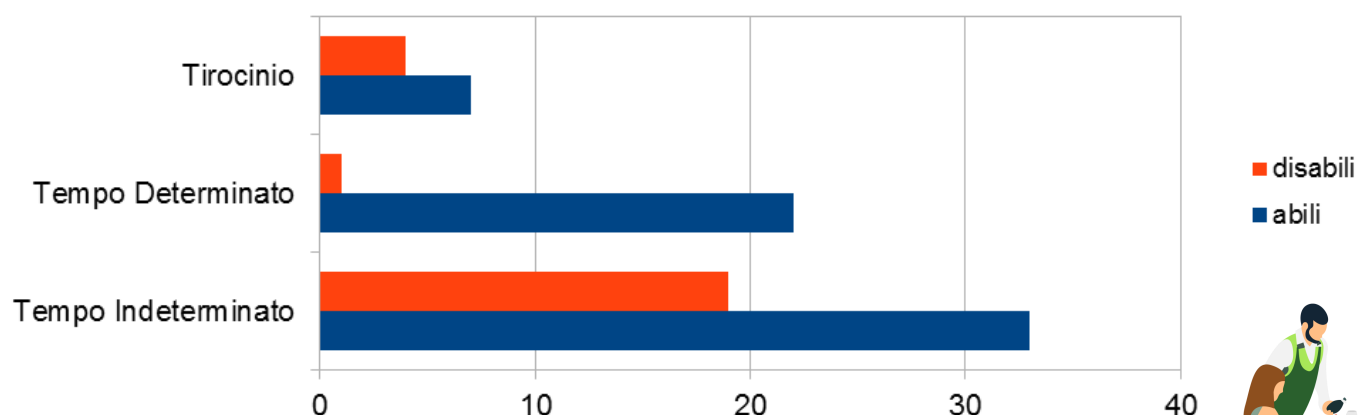
## Distribuzione per territorialità 2018



2017

	abili	disabili	Totale
a Tempo Indeterminato (60%)	33	19	52
a Tempo Determinato (27%)	22	1	23
Tirocinio (13%)	7	4	11

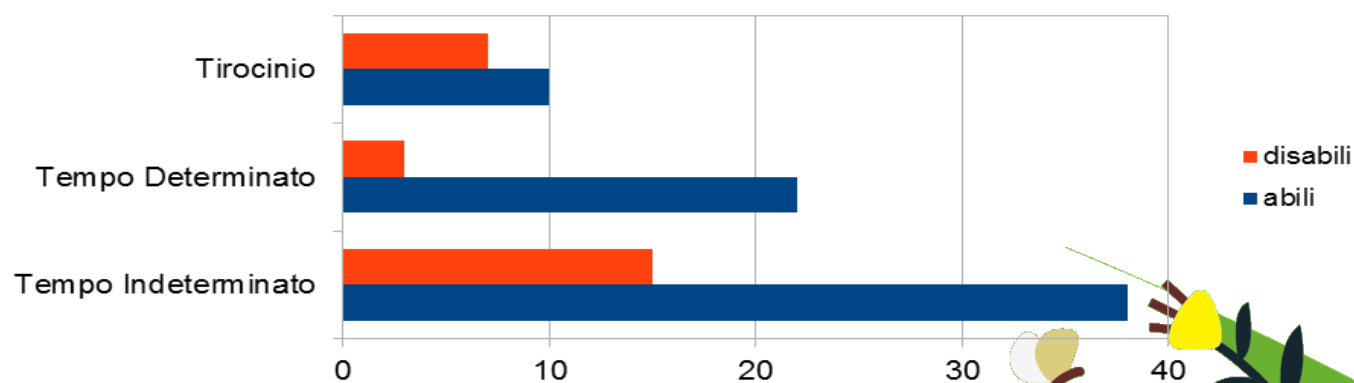
Tipologie contrattuali 2017



2018

	abili	disabili	Totale
a Tempo Indeterminato (56%)	38	15	53
a Tempo Determinato (26%)	22	3	25
Tirocinio (18%)	10	7	17

Tipologie contrattuali 2018

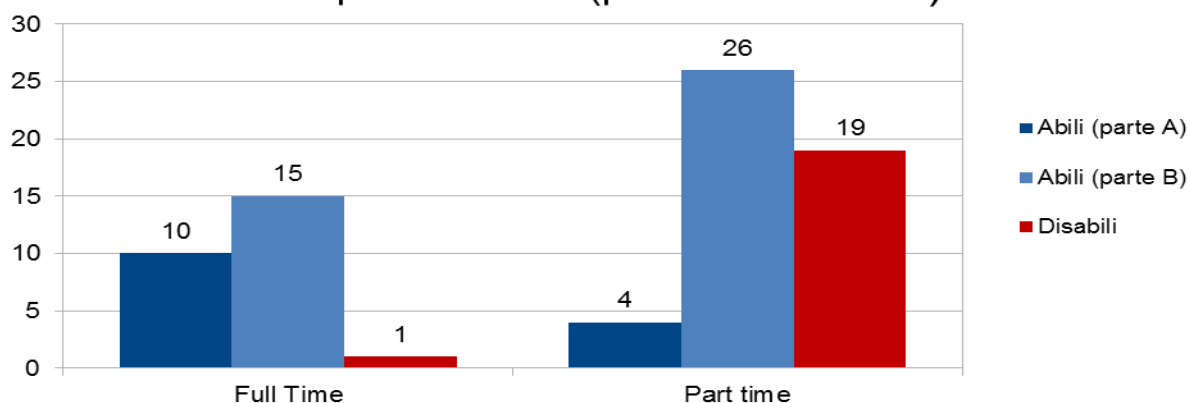


**2017**

	Abili (parte A)	Abili (parte B)	Disabili	Totale
Full time	10	15	1	26
Part time	4	26	19	23

\*Da questa tabella sono esclusi co.co.pro e tirocini

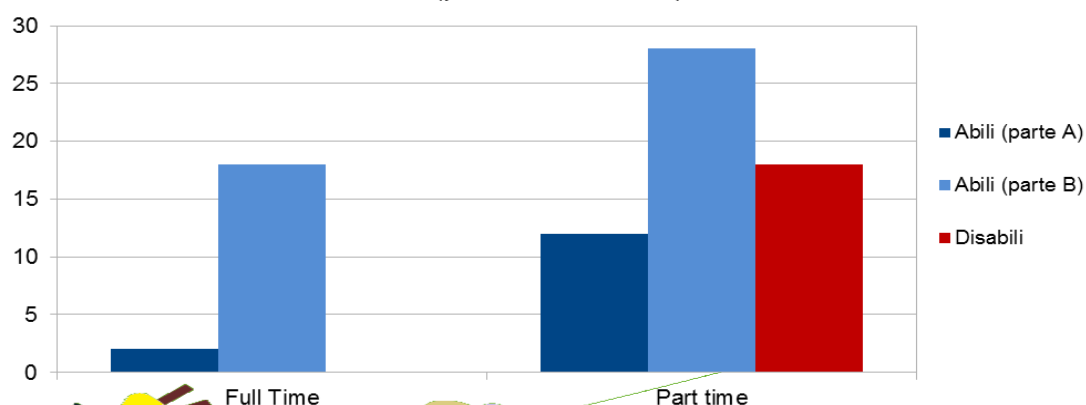
Distribuzione dipendenti 2017  
per contratto (part-time/full-time)

**2018**

	Abili (parte A)	Abili (parte B)	Disabili	Totale
Full time	2	18	0	20
Part time	12	28	18	58

\*Da questa tabella sono esclusi co.co.pro e tirocini

Distribuzione dipendenti 2018 per contratto  
(part-time/full-time)

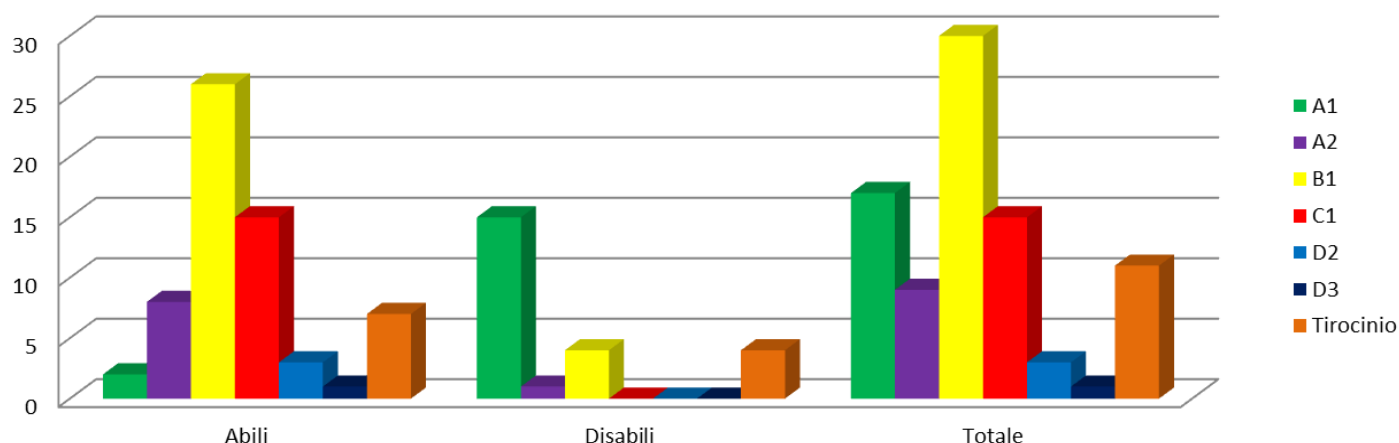




**2017**

	A1	A2	B1	C1	D2	D3	Tirocinio
Abili	2	8	26	15	3	1	7
Disabili	15	1	4	-	-	-	4
<b>Totale</b>	<b>17</b>	<b>9</b>	<b>30</b>	<b>15</b>	<b>3</b>	<b>1</b>	<b>11</b>

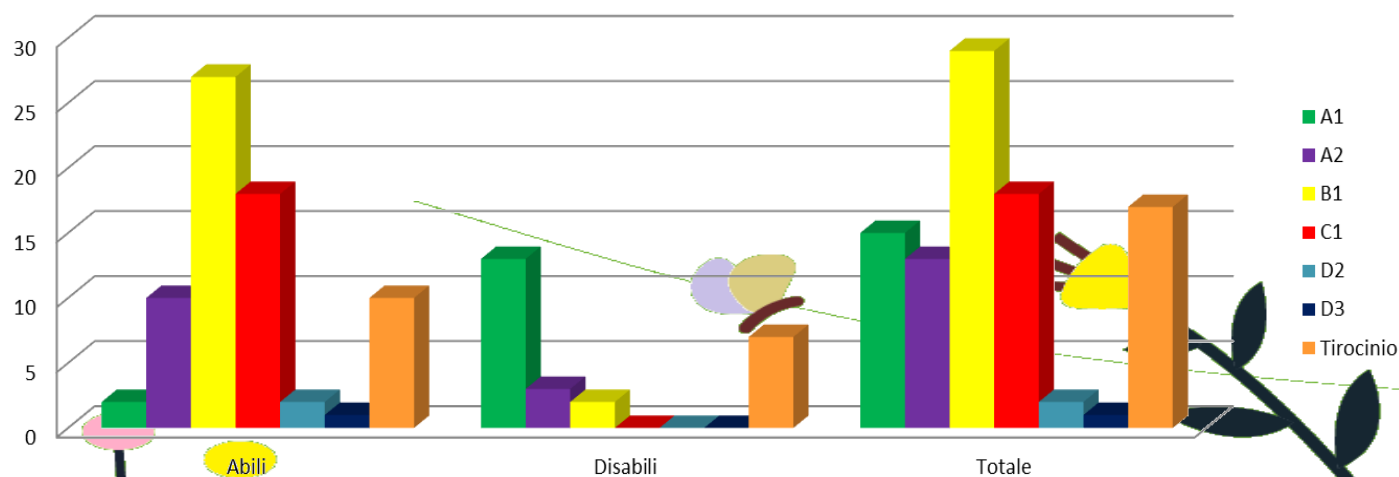
**Distribuzione dipendenti per inquadramento contrattuale  
2017**



**2018**

	A1	A2	B1	C1	D2	D3	Tirocinio
Abili	2	10	27	18	2	1	10
Disabili	13	3	2	-	-	-	7
<b>Totale</b>	<b>15</b>	<b>13</b>	<b>29</b>	<b>18</b>	<b>2</b>	<b>1</b>	<b>17</b>

**Distribuzione dipendenti per inquadramento contrattuale  
2018**



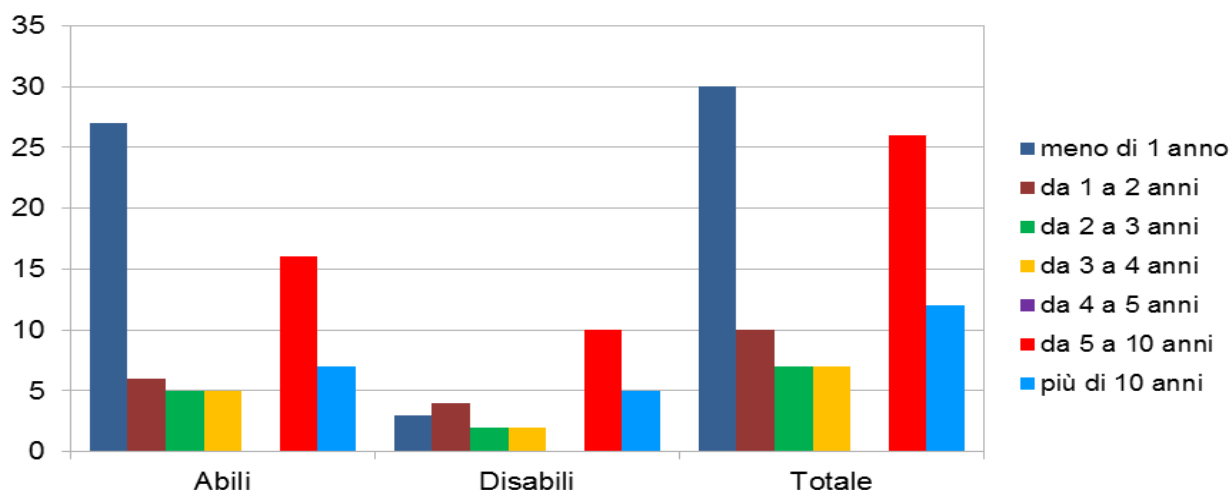
## 3.11 DIPENDENTI DISTRIBUITI PER ANZIANITA' CONTRATTUALE

**2017**

	meno di 1 anno	da 1 a 2 anni	da 2 a 3 anni	da 3 a 4 anni	da 4 a 5 anni	Da 5 a 10 anni	Più di 10 anni
Abili	27	6	5	5	-	16	7
Disabili	3	4	2	2	-	10	5
Totale	30	10	7	7	-	26	12

\* sono comprese tutte le tipologie di contratto, ad esclusione degli ITL

### Anzianità contrattuale 2017

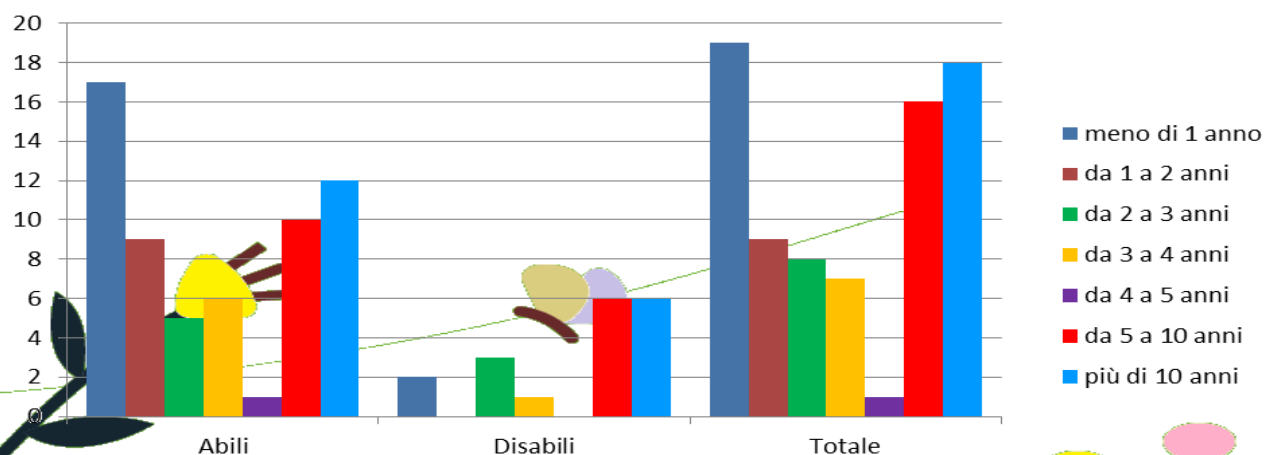


**2018**

	meno di 1 anno	da 1 a 2 anni	da 2 a 3 anni	da 3 a 4 anni	da 4 a 5 anni	Da 5 a 10 anni	Più di 10 anni
Abili	27	6	5	5	-	16	7
Disabili	3	4	2	2	-	10	5
Totale	30	10	7	7	-	26	12

\* sono comprese tutte le tipologie di contratto, ad esclusione degli ITL

### Anzianità contrattuale 2018

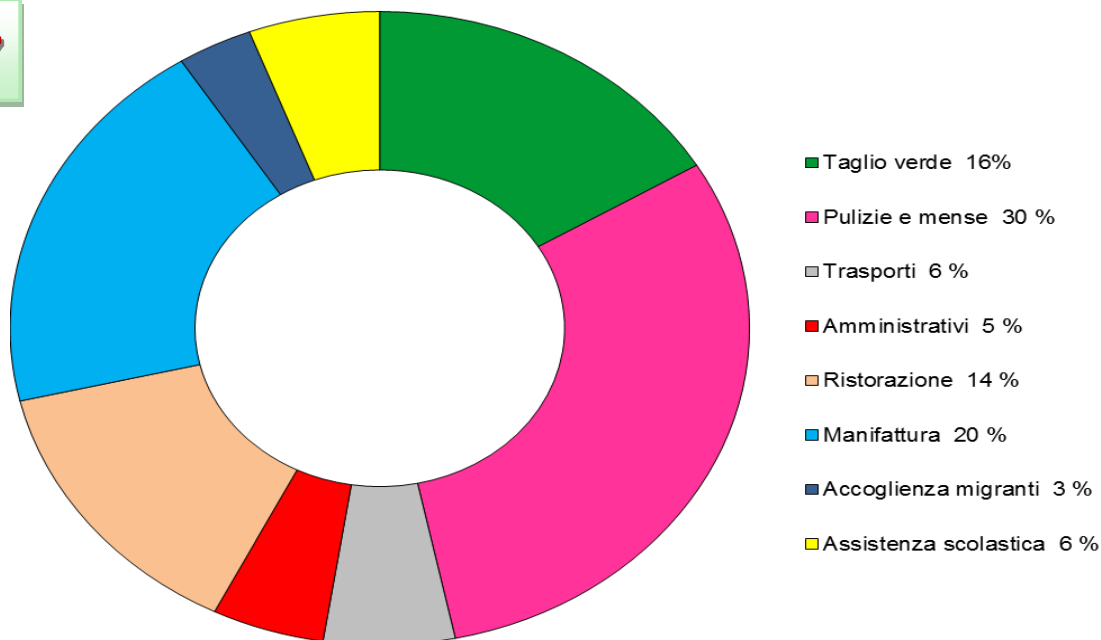


17



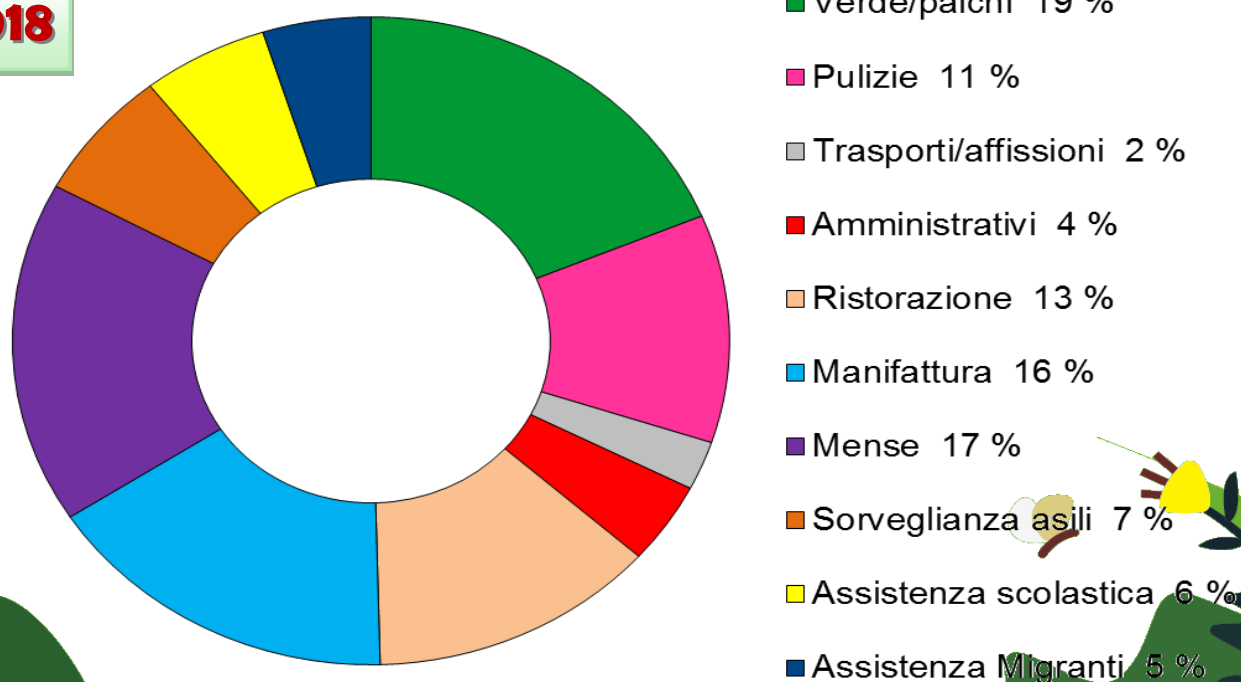
	PARTE B					PARTE A		
	Verde/palchi	Pulizie e mense	Trasporti	Ristorazione	Manifat-	Accoglienza	Assistenza	Amministrativo
Abili	7	22	1	14	1	4	7	6
Disabili	9	8	4	0	3	0	0	0
I T L	4	7	2	3	20	0	0	0
<b>Totale</b>	<b>20</b>	<b>37</b>	<b>7</b>	<b>17</b>	<b>24</b>	<b>4</b>	<b>7</b>	<b>6</b>

2017



	PARTE B							PARTE A		
	Verde/ palchi	Pulizie	Affissioni/ trasporti	Mense	Sorveglianza asili	Ristorazio- ne	Manifattu- ra	Assistenza scolastica	Migranti	Amm.
Abili	13	3	2	14	7	11	2	7	6	5
Disabili	6	6	1	5	1	3	3	0	0	0
I T L	4	5	0	2	0	2	15	0	0	0
<b>Totale</b>	<b>23</b>	<b>14</b>	<b>3</b>	<b>21</b>	<b>8</b>	<b>16</b>	<b>20</b>	<b>7</b>	<b>6</b>	<b>5</b>

2018



# 4. DIMENSIONE ECONOMICA

## 4.1

## IL FATTURATO

### Storico del fatturato annuo lordo

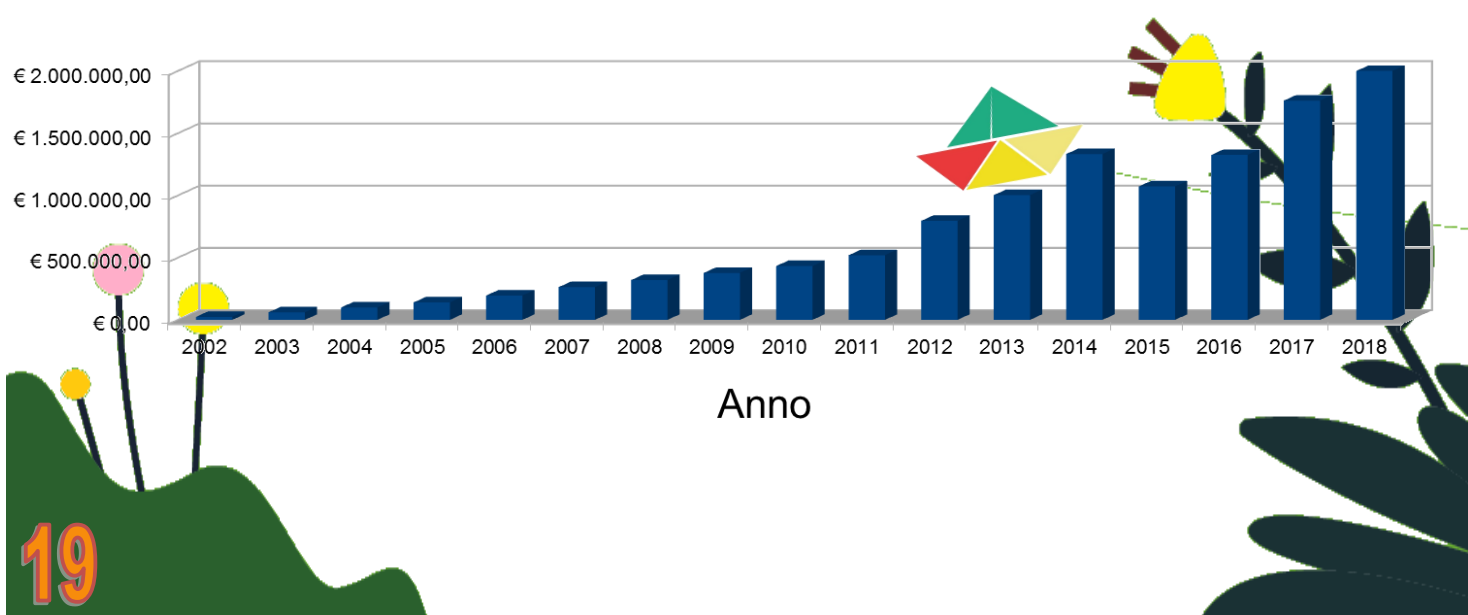
2002	€ 24.276,00
2003	€ 60.603,06
2004	€ 99.483,55
2005	€ 139.781,00
2006	€ 195.294,00
2007	€ 262.773,68
2008	€ 319.725,83
2009	€ 376.725,83
2010	€ 432.315,28
2011	€ 519.584,48
2012	€ 795.545,68
2013	€ 1.002.139,54
2014	€ 1.332.786,74
2015	€ 1.071.818,32
2016	€ 1.325.258,86
2017	€ 1.761.832,00
2018	€ 2.047.000,00



2017	SITUAZIONE PATRIMONIALE	€ 963.476,00
	SITUAZIONE ECONOMICA	€ 1.761.832,00

2018	SITUAZIONE PATRIMONIALE	€ 1.646.505,12
	SITUAZIONE ECONOMICA	€ 2.045.104,16

Grafico del fatturato annuo lordo





**Storico dell'utile di bilancio**

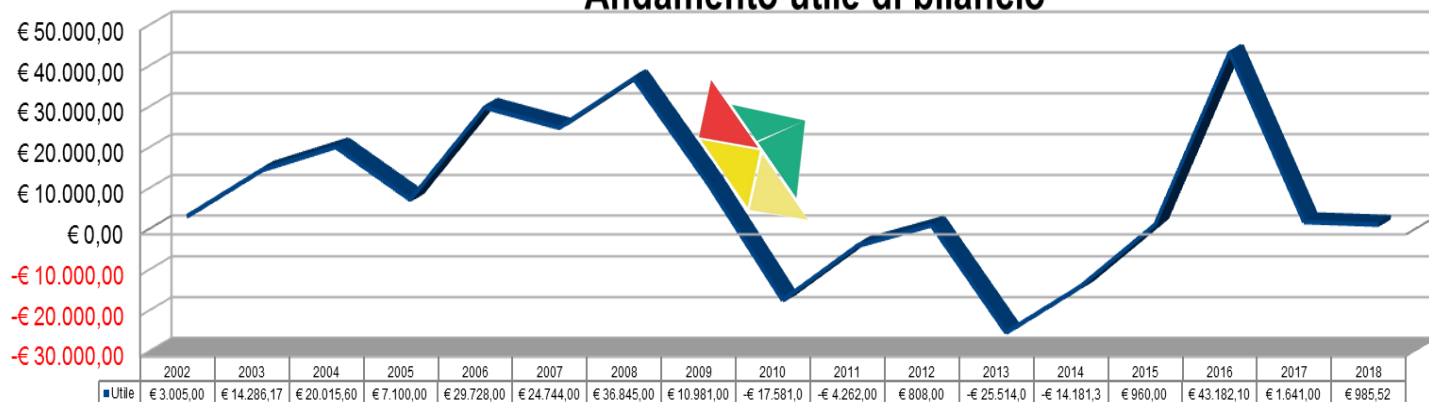
2002	€ 3.005,00
2003	€ 14.286,17
2004	€ 20.015,60
2005	€ 7.100,00
2006	€ 29.728,00
2007	€ 24.744,00
2008	€ 36.845,00
2009	€ 10.981,00
2010	-€ 17.581,00
2011	-€ 4.262,00
2012	€ 808,00
2013	-€ 25.514,00
2014	-€ 14.181,39
2015	€ 960,00
2016	€ 43.182,10
2017	€ 1.641,00
2018	€ 985,52



**Capitale sociale**  
**€ 77.675,00**

**Riserve Legali e Indivisibili**  
**€ 124.096,97**

**Fondo svalutazioni Crediti**  
**€ 11.000,00**

**Andamento utile di bilancio**

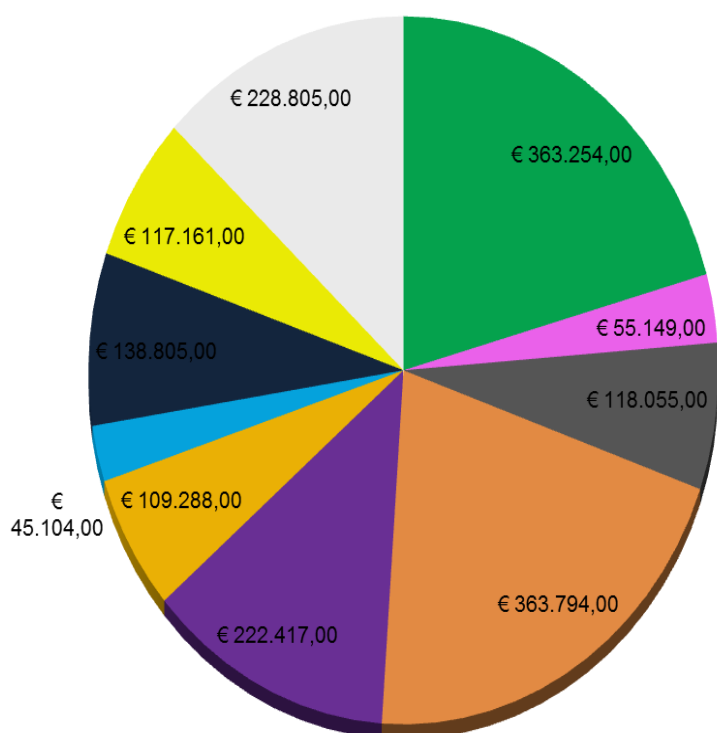
## 4.3

# RICAVI LORDI PER SETTORE 2017

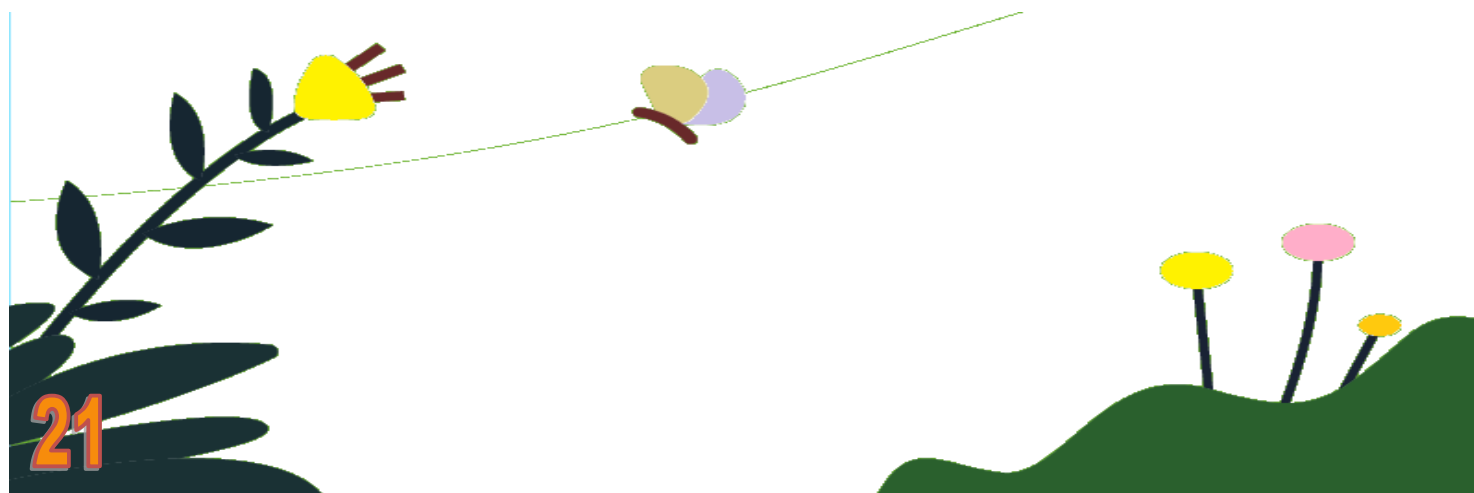
VERDE, PALCHI, ALLESTIMENTI (21 %)	€ 363.254,
PULIZIE IMMOBILI (3 %)	€ 55.149
SERVIZI AUTOTRASPORTO (7 %)	€ 118.055,
SERVIZI RISTORAZIONE (21 %)	€ 363.794,
MENSE (13 %)	€ 222.417
SORVEGLIANZA ASILI (6 %)	€ 109.288
MANIFATTURA (3 %)	€ 45.104
MIGRANTI (8 %)	€ 138.805
ASSISTENZA (7 %)	€ 117.161
ALTRI SERVIZI E INTROITI (13 %)	€ 228.805

**TOTALE: € 1.761.832**

## Ricavi lordi per settore 2017



- VERDE, PALCHI, ALLESTIMENTI (21 %)
- PULIZIE IMMOBILI (3 %)
- SERVIZI AUTOTRASPORTO (7 %)
- SERVIZI RISTORAZIONE (21 %)
- MENSE (13 %)
- SORVEGLIANZA ASILI (6 %)
- MANIFATTURA (3 %)
- MIGRANTI (8 %)
- ASSISTENZA (7 %)
- ALTRI SERVIZI E INTROITI (13 %)



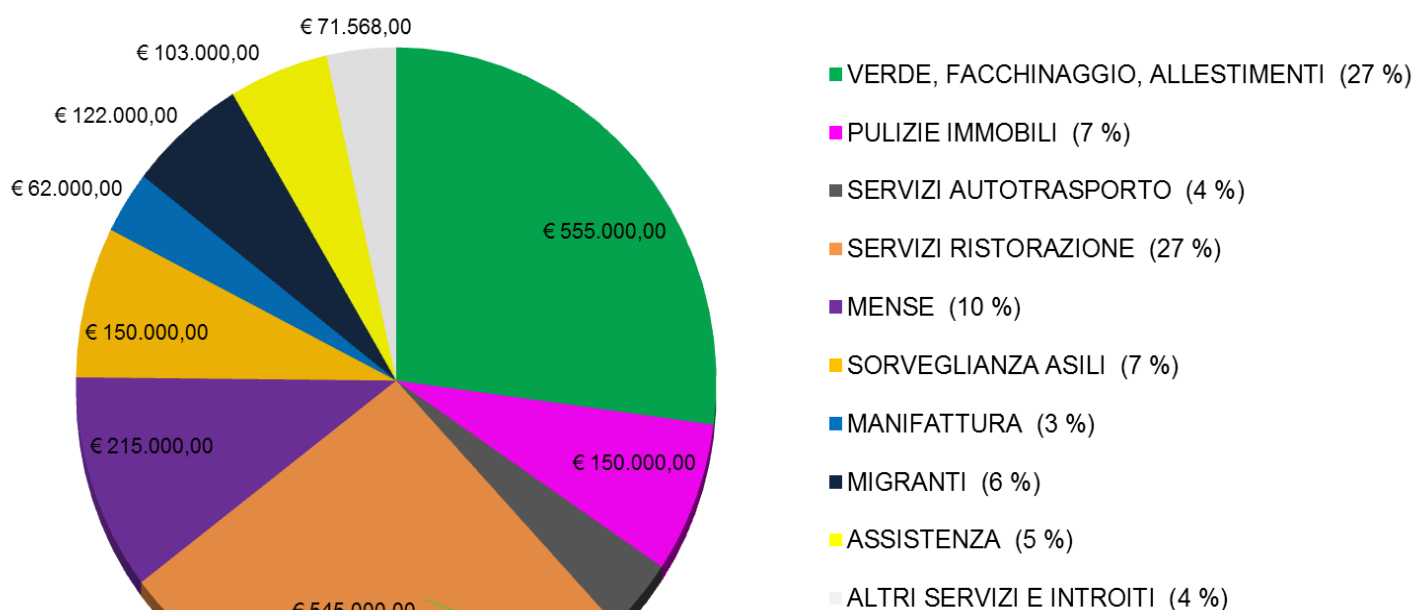
## 4.4

# RICAVI LORDI PER SETTORE 2018

VERDE, FACCHINAGGIO, ALLESTIMENTI (27 %)	€ 555.000,00
PULIZIE IMMOBILI (7 %)	€ 150.000,00
SERVIZI AUTOTRASPORTO (4 %)	€ 73.432,00
SERVIZI RISTORAZIONE (27 %)	€ 545.000,00
MENSE (10 %)	€ 215.000,00
SORVEGLIANZA ASILI (7 %)	€ 150.000,00
MANIFATTURA (3 %)	€ 62.000,00
MIGRANTI (6 %)	€ 122.000,00
ASSISTENZA (5 %)	€ 103.000,00
ALTRI SERVIZI E INTROITI (4 %)	€ 71.568,00

**TOTALE: € 2.047.000,00**

## Ricavi lordi per settore 2018



# COOPERATIVA SOCIALE PEGASO

Società Cooperativa

Via Sottopoggio per San Donato 171  
Empoli (FI)

tel. e fax 0571 1820120

[direzione@pegasoverde.it](mailto:direzione@pegasoverde.it)

[www.pegasoverde.it](http://www.pegasoverde.it)



Elaborazione ed impaginazione di Niccolò Balducci

Idea grafica di Caroline Gigante

Stampato presso: Stamperia Sociale Pegaso

Via Matteotti, 45 - Certaldo (FI)

Tel. 0571 668149

[stamperiasociale.pegaso@gmail.com](mailto:stamperiasociale.pegaso@gmail.com)

Marzo 2019

