



CENTRO VERIFICHE DPI III^ CATEGORIA
FORMAZIONE LAVORI IN QUOTA
UTILIZZO DPI ANTICADUTA

LISTINO TECNICO 2025

We will think about it

Via G. Mazzini, 221 - 35030 Villaguttera di Rubano (PD)

+39 049 8975 344

info.marpatsrl@gmail.com

www.infomarpat.it



YouTube



CENTRO SERVIZI E VERIFICHE DPI ANTICADUTA

La nostra Azienda unica in Italia è specializzata nel servizio delle revisioni (obbligatorie per normativa EN 365:2004, OGNI 12 MESI) e riparazioni dei dispositivi DPI di 3^a categoria (sistemi di arresto caduta)

(come da regolamento europeo Lgs. 81/08, D. Lgs 475/92 e norma UNI EN 365:2004 Il datore di lavoro è sanzionabile ai sensi del D.LGS.81/2008 e del D.LGS.106/2009 per non aver provveduto a mantenere in efficienza i DPI anticaduta, mediante la manutenzione, le riparazioni e le sostituzioni necessarie. Si devono effettuare sui dispositivi di protezione individuale delle ispezioni periodiche, la frequenza di queste ispezioni non deve superare i 12 mesi (come da punto 4.4 comma b-c della norma UNI EN 365 Dispositivi di protezione individuale contro le cadute dall'alto). Nella norma sono specificati i requisiti generali per le istruzioni per l'uso, la manutenzione, l'ispezione periodica, la riparazione, la marcatura e l'imballaggio dei dispositivi contro le cadute dall'alto. **Nota: Qualsiasi DPI anticaduta che non sia stato controllato durante gli ultimi 12 mesi, non deve essere utilizzato; esso dovrà essere controllato da persona competente che ne autorizzerà per iscritto l'utilizzo, (per non incorrere in problemi di non utilizzo o sanzioni amministrative).**

Il centro si avvale di personale tecnico formato e certificato dalle maggiori case produttrici mondiali, il metodo lavorativo si basa su protocolli di ispezioni redatti dai produttori, la MARPAT aggiunge dove non presente, il certificato di revisione e utilizzo, la sanificazione ad OZONO sui prodotti tessili indossabili e il confezionamento.

In caso la verifica dei prodotti meccanici comporti la sostituzione di particolari, viene redatto ed inviato un preventivo di spesa che dovrà essere da Voi convalidato per l'esecuzione della revisione.

Noi ci mettiamo la professionalità e un servizio conosciuti in tutta Italia e siamo a disposizione per chiarimenti sulle verifiche di revisioni da effettuare o richieste tecniche di riparazione e/o funzionali.

AVVISO: Con la presente vogliamo cortesemente evidenziare e precisare l'importanza del certificato del Dispositivo Di Protezione Individuale Anticaduta, per la Revisione/Verifica dei DPI il certificato deve essere sempre fornito ed esibito ad un controllo, molto spesso però i DPI che ci vengono recapitati per detta manutenzione ne sono sprovvisti, visto e considerato che i DPI devono necessariamente esserne corredati, mantenete sempre la copia originale, in mancanza di questo ristampiamo lo stesso se presente in archivio o ne emettiamo uno nuovo.

Vi preghiamo pertanto di averne cura e conservarli per la revisione successiva.



Dichiarazione sostitutiva di certificazione

(art. 46 D.P.R. 28 dicembre 2000 n. 445)

MARPAT Srl P.IVA/C.F. 04662850280 Iscritta al R.A.E. PD408069

Via G. Mazzino, 221 35030 - Villaguattera di Rubano (PD)

Tel .049 – 8975344 Email: infomarpatsrl@gmail.com

Consapevole che chiunque rilascia dichiarazioni mendaci è punito ai sensi del codice penale e delle leggi speciali in materia, ai sensi e per gli effetti dell'art. 46 D.P.R. n. 445/2000

DICHIARA

Che i propri tecnici revisori dei DPI di 3[^] categoria operanti da oltre 10 anni ed essendo in possesso dei certificati di competenza dalle maggiori aziende mondiali produttrici ([HONEYWELL](#), [MILLER](#), [SOLL](#), [KRATOS](#), [SKYLOTEC](#), [DELTAPLUS](#), [IRUDEK](#), [CAMP](#), [PETZL](#), [BERNER](#), [KAPRIOL](#), [GENESI](#)),

sono a tutti gli effetti

PERSONE COMPETENTI E CERTIFICATE

per effettuare le stesse su qualsiasi tipo e marca di DPI di 3[^] categoria.

DICHIARAZIONE NR. 010122408069

Villaguattera di Rubano 01/01/2022

MARPAT SRL

CERTIFICAZIONI



CONTESTO NORMATIVO

La norma EN 365:2004 Stabilisce verifiche obbligatorie di due livelli

PRIMO LIVELLO DI VERIFICA:

L'utilizzatore dei DPI

Deve verificare il prodotto prima di ogni utilizzo secondo i criteri definiti dal produttore

Deve essere formato per l'utilizzo delle attrezzature messe a sua disposizione

SECONDO LIVELLO DI VERIFICA:

Le competenze si basano sul controllo delle caratteristiche tecniche del DPI e dei suoi limiti d'uso forniti dal produttore

L'azione di formazione consente l'acquisizione di abilità e le prove

VERIFICA DELL'UTILIZZATORE:

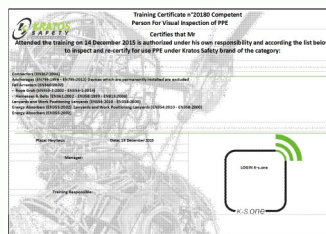
Controllo visivo di tutti i DPI utilizzati usufruendo del libretto istruzioni

VERIFICA DA PARTE DI PERSONA COMPETENTE:

La persona competente è una persona formata, le cui conoscenze e abilità sono state formate e verificate dai produttori

CHI:

Persona certificata



QUANDO:

MINIMO! Dopo 12 mesi dal primo utilizzo

Dopo una caduta (per verificare se ancora utilizzabile)

In caso di dubbio

In seguito ad un utilizzo intensivo

CHE COSA:

Stato generale e funzionamento

Controlli visivi/funzionali

Stato di ogni singola componente (connettori inclusi)

Presenza e leggibilità delle marcature

Funzionamento (controlli visivi/funzionali)

CONSIGLI UTILIZZO

UTILIZZO

Occasionale o Regolare

Frequente o occasionale regolare in ambiente aggressivo

Intensivo o Frequente in ambiente aggressivo

Esempi di frequenza:

Occasionale o Regolare (tra 1 volta al mese o una volta alla settimana per poche ore)

Frequente o occasionale regolare in ambiente aggressivo (più volte alla settimana nel mese)

Intensivo o Frequente in ambiente aggressivo (ogni giorno della settimana per tutto l'anno)

DURATA DI VITA

- 10+2 anni per i prodotti fatti di almeno un componente tessile (non tutte)
- Illimitata per prodotti fatti al 100% di elementi metallici (non tutte)

Se e solo se, gli esami periodici obbligatori effettuati da una persona competente vengono effettuati almeno ogni 12 mesi dalla data della prima messa in servizio del prodotto.

La data della prima messa in servizio deve essere indicata nelle istruzioni per l'utilizzo del prodotto o nel libretto di verifica.

VERIFICA

12 mesi

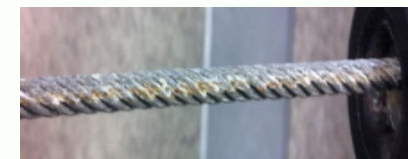
6 mesi

3 mesi

ESEMPI DI IRREGOLARITA'



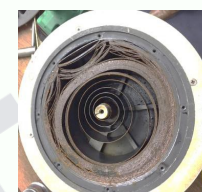
CAVO ROTTO



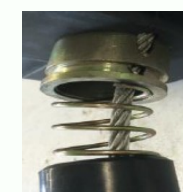
CAVO OSSIDATO



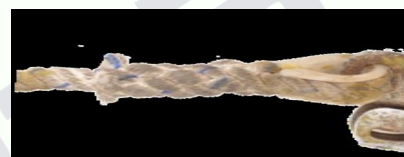
CARTER ROTTO



MOLLA ROTTA



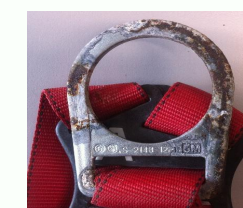
SCIVOLO DANNEGGIATO



ASSENZA DI GUAINA PROTETTIVA



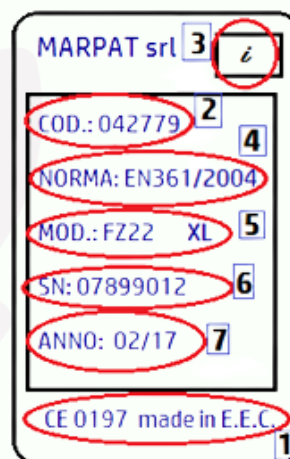
CINGHIA BRUCIATA



ANELLO OSSIDATO

COME LEGGERE L'ETICHETTA DEI DPI

IMBRACATURA



1. MARCHIO CE E NR. ENTE
2. CODICE PRODOTTO
3. PITTOGRAMMA ISTRUZIONI
4. NR. NORMATIVA E ANNO
5. MODELLO
6. NUMERO MATRICOLA

DISPOSITIVO RETRATTILE

Sul dispositivo retrattile è presente un pittogramma che riporta i dati richiesti dalla norma e le indicazioni di utilizzo. La data di produzione è impressa sullo stesso o sul carter (vedi schema sottostante).

Nr. di serie: XXYYZZ	XX:
Anno di fabbricazione	YY:
Lotto di fabbricazione	ZZ:
Numero Normativa	EN

VERIFICHE ANNUALI DPI

La verifica annuale è prevista dalla norma EN 365 (punto 4.4 comma B-C

ESTRATTO DA NORMA EUROPEA EN 365 “Istruzioni per le ispezioni periodiche”

Le istruzioni per l'ispezione periodica devono comprendere:

- a) avvertenza per sottolineare la necessità di ispezioni periodiche regolari e il fatto che la sicurezza degli utilizzatori dipende dalla continua efficienza e durabilità dell'equipaggiamento;
- b) raccomandazione relativamente alla frequenza delle ispezioni periodiche, prendendo in considerazione fattori quali legislazione, tipo di equipaggiamento, frequenza utilizzo e condizioni ambientali. La raccomandazione deve comprendere una dichiarazione che specifichi che la frequenza delle ispezioni periodiche deve essere ogni 12 mesi;
- c) avvertenza per sottolineare che è necessario che le ispezioni periodiche siano eseguite unicamente **da una persona competente** come definito dalla normativa EN 365:2004 “a conoscenza dei requisiti correnti di ispezione periodica, delle raccomandazioni e delle istruzioni emessa dal fabbricante essendo necessario un addestramento da parte dello stesso”.

Per effettuare la verifica di un DPI anticaduta occorre in primo luogo verificare che sia presente l'etichetta, che la stessa sia leggibile e che il prodotto non sia scaduto. La prima revisione deve essere effettuata entro 12 mesi a partire dalla DATA DI PRIMO UTILIZZO. La data di primo utilizzo deve essere **OBBLIGATORIAMENTE** riportata sul libretto d'uso.

DATA FABBRICAZIONE

02/2009

DATA PRIMO UTILIZZO

5 APRILE 2011

DATA REVISIONE ANNUALE

5 APRILE 2012

I vostri DPI tessili una volta presi in carico, vengono puliti, controllati, sanificati con sistema ad OZONO (solo imbracature ed elmetti), etichettati e inseriti con il relativo libretto, in appositi sacchetti a chiusura ermetica, pronti ad essere utilizzati esenti da batteri e odori spiacevoli.

Ricordiamo che con il processo di sanificazione può essere percepito un odore che scompare al momento dell'apertura della confezione.

ESTRATTO VIGI E MANUTENZIONE DPI

Per la vostra sicurezza, leggete attentamente le disposizioni elencate in questa scheda. Le responsabilità in materia di sicurezza sono di competenza esclusiva di chi produce, distribuisce, utilizza o conserva i DPI. Non utilizzare i DPI se non sono stati espressamente approvati per l'uso previsto.

NUMERAZIONE DEI DPI

Il numero di serie è un codice alfanumerico che identifica univocamente il prodotto. Deve essere presente su ogni DPI. Deve essere presente anche sul libretto di manutenzione. Deve essere presente anche sul libretto di manutenzione. Deve essere presente anche sul libretto di manutenzione.

CONFORMITÀ

Il DPI deve essere conforme alle norme CEI EN 1881-1:2017 e CEI EN 1881-2:2017. Deve essere presente anche il marchio CEI. Deve essere presente anche il marchio CEI.

MANUTENZIONE

Il DPI deve essere mantenuto in buone condizioni di conservazione e di utilizzo. Deve essere pulito e controllato regolarmente. Deve essere conservato in un luogo asciutto e ventilato. Deve essere conservato in un luogo asciutto e ventilato.

ATTENZIONE

Il DPI deve essere utilizzato solo per l'uso previsto. Non utilizzare il DPI per altri scopi. Non utilizzare il DPI in presenza di sostanze pericolose. Non utilizzare il DPI in presenza di sostanze pericolose.

MARPAT SRL

CENTRO TECNICO REVISIONI DPI 3ª CATEGORIA
Via G. Mazzini, 21 - 35030 Rubano (PD) - Tel. +39 049 8975344
E-mail: info.marpatsrl@gmail.com - www.marpat.it
CFP/IVA 04662850280

CERTIFICATO REVISIONE

ATTENZIONE

QUALSIASI DPI ANTICAGITA CHE NON SIA STATO CONTROLLATO DURANTE GLI ULTIMI 12 MESI, NON DEVE ESSERE UTILIZZATO, ESSO DOVRÀ ESSERE CONSEGNOTO A QUESTO CENTRO CHE NE AUTORIZZERÀ L'UTILIZZO DOPO CONTROLLO POSITIVO.

Per tutte le altre informazioni sulla revisione periodica dei DPI 3ª categoria vi consigliamo di visitare il nostro sito "www.marpat.it" dove troverete tutte le specifiche dettagliate.

Logo Partners: Honeywell, Miller, DENTALAIR, Kapriol, BERNER, SUII, I Ludek GROUP, Tractiel, PROIEKT, KRATOS SAFETY, PETZL, PANOPY, COVER GUARD, SKYLOTEC, CAP, FLOWENT, AITEC, GENI, DMS Lifeline, GENESI.



PRIMA

MARPAT SRL
REVISIONI DPI 3ª CATEGORIA

CERTIFICATO DI REVISIONE

CERTIFICATO NR.	SERIALE NR.
1000	000
ANNO PRODUZIONE	DATA/LOTTO
2020	02/20
NORMATIVA	I° UTILIZZO
361	
TIPO PRODOTTO	DURATA VITA
IMBRACATURA	10
MARCA	MODELLO
KRATOS	FA 10 204 01
AZIENDA	UTILIZZATORE
MARPAT	DONA SILVANO

ATTENZIONE

Le revisioni dei DPI Anticagita (classi di arretrati) sono obbligatorie per legge, come da regolamento europeo (Reg. CE n. 40/2005) e norma UNI EN 360:2005 e data di lavoro responsabile ai sensi del D.Lgs. 81/2008 per non aver provveduto a mantenere in funzione i DPI anticagita e a sottoporli a revisione periodica. Si dovranno effettuare sui DPI anticagita di produzione industriale (classi di arretrati) il primo controllo di revisione periodica. La revisione di questi DPI anticagita deve essere effettuata ogni 12 mesi, come di prassi comune, e oltre i 12 mesi di produzione. La revisione di questi DPI anticagita deve essere effettuata ogni 12 mesi, come di prassi comune, e oltre i 12 mesi di produzione. La revisione di questi DPI anticagita deve essere effettuata ogni 12 mesi, come di prassi comune, e oltre i 12 mesi di produzione.

DATA CONTROLLO	DATA PROSSIMO CONTROLLO	VERIFICA	FIRMA TECNICO	CONTROLLO PUNTI
19/04/2022	18/04/2023	OK	S. DONA'	16
2				
3				
4				
5				
6				
7				
8				
9				

SCADENZA PREVISTA IL :

NOTE:

QUESTO PRODOTTO E' STATO SANIFICATO CON SISTEMA AD OZONO

SISTEMA DI SANIFICAZIONE

ECOLOGICO: Disinfettante senza bisogno di additivi o detersivi chimici, sfruttando solo la luce naturale e l'ozono ossigeno.

E' EFFICACE: Essendo un gas più pesante dell'aria, si diffonde ovunque con estrema capillarità. Penetra nei tessuti in profondità e raggiunge anche i punti più difficili (tasche e giacimenti) permi e batteri.

NEUTRALIZZA: Elimina oltre il 99,9% di batteri, virus, muffe, funghi, spore, lieviti e acari. La sua azione biocida lo rende un potente alleato nella prevenzione da malattie, infezioni e allergie.

ELIMINA: Rimozione di odori di traspirazione, muffa, fumo, urina e Decomposizione. Estraggono per ossidazione le molecole di odore, lasciando al loro posto una gradevole sensazione di igiene e pulito.



DOPO

MARPAT SRL
REVISIONI DPI 3ª CATEGORIA

CERTIFICATO DI REVISIONE

CERTIFICATO NR.	SERIALE NR.
1000	000
ANNO PRODUZIONE	DATA/LOTTO
2020	02/20
NORMATIVA	I° UTILIZZO
361	
TIPO PRODOTTO	DURATA VITA
IMBRACATURA	10
MARCA	MODELLO
KRATOS	FA 10 204 01
AZIENDA	UTILIZZATORE
MARPAT	DONA SILVANO

LISTINO PREZZI VERIFICHE DPI TESSILI

VERIFICA NON SUPERATA PER QUALSIASI DPI € /CAD. 5,00



IMBRACATURA 2/3 PUNTI EN 361 € /cad. 18,00

Leggibilità etichetta identificativa, verifica data fabbricazione, controllo cuciture, fettucce, parti metalliche e placca.



IMBRACATURA C/CINTURA EN 361/358 - IMBRACATURA CON GILET EN 361/358/813 € /cad. 24,00

Leggibilità etichetta identificativa, verifica data fabbricazione, controllo cuciture, fettucce, parti metalliche e placca.



CINTURA EN 358 € /cad. 12,00

CINTURA CON GAMBALE EN 358/813 € /cad. 18,00

Leggibilità etichetta identificativa, verifica data fabbricazione, controllo cuciture, fettuccia, parti metalliche.



11



CORDINO SEMPLICE EN 354 €/cad. 12,000

Leggibilità etichetta identificativa, verifica data fabbricazione, controllo cuciture, asole e redance.



CORDINO DI POSIZIONAMENTO EN 358 €/cad. 14,00

Leggibilità etichetta identificativa, verifica data fabbricazione, controllo cuciture, asole, redance, connettori e parti metalliche.



CORDINO DOPPIO EN 354 €/cad. 16,00

Leggibilità etichetta identificativa, verifica data fabbricazione, controllo cuciture, asole, redance, connettori e parti metalliche.



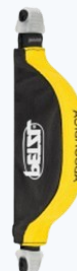
CORDINO ESTENSIBILE EN 355 €/cad. 18,00

Leggibilità etichetta identificativa, verifica data fabbricazione, controllo parte elastica, cuciture, asole, connettori e parti metalliche.



CORDINO PER LINEA VITA EN 358/354 €/cad. 21,00

Leggibilità etichetta identificativa, verifica data fabbricazione, controllo cuciture, asole, redance, connettore, pinza e parti metalliche.



ASSORBITORE EN 355 €/cad. 14,00

Leggibilità etichetta identificativa, verifica data fabbricazione, controllo assorbitore, cuciture, asole.



CORDINO CON ASSORBITORE EN 355 €/cad. 18,00

Leggibilità etichetta identificativa, verifica data fabbricazione, controllo assorbitore, cuciture, asole, redance, connettori e parti metalliche.



CORDINO ESTENSIBILE CON ASSORB. EN 355 €/cad. 22,00

Leggibilità etichetta identificativa, verifica data fabbricazione, controllo parti elastiche, assorbitore, cuciture, asole, redance, connettori e parti metalliche.



CORDINO DOPPIO CON ASSORBITORE EN 355 €/cad. 24,00

Leggibilità etichetta identificativa, verifica data fabbricazione, controllo assorbitore, cuciture, asole, redance connettori e parti metalliche.



CORDINO DOPPIO ESTENSIBILE CON ASS. EN 355 €/cad. 32,00

Leggibilità etichetta identificativa, verifica data fabbricazione, controllo parti elastiche, assorbitore, cuciture, asole, redance, connettori e parti metalliche.



CASCO CON NR. SERIALE EN 397 €/cad. 12,00

Leggibilità etichetta identificativa, verifica data fabbricazione, controllo fibbie, cuciture, asole, parti in plastica.



KIT LINEA VITA REMOVIBILE EN 795/B €/cad. 40,00

Leggibilità etichetta identificativa, verifica data fabbricazione, controllo fibbie, cuciture, asole, cricco, parti in metallo, connettori.



FETTUCCIA EN 795 €/cad. 8,00

Leggibilità etichetta identificativa, verifica data fabbricazione, controllo fibbie, cuciture, asole.



CONNETTORI GRANDI/PICCOLI EN 362 CON MATRICOLA €/cad. 8,00

Leggibilità numero seriale, verifica data fabbricazione, controllo parti mobili, controllo ghiera.



DISPOSITIVO RETRATTILE NON APRIBILE EN 360 €/cad. 22,00

Leggibilità etichetta identificativa, verifica data fabbricazione, controllo fibbia, assorbitore se presente, cuciture, asole, radance, parti in metallo, parti in plastica, connettori, prove di funzionamento.



DISPOSITIVO GUIDATO SENZA FUNE EN 353-2 €/cad. 18,00

Leggibilità dati identificativi, verifica data fabbricazione, controllo usura - abrasioni - corrosione e giochi guance, clip, camme, leva, bloccaggio prova di funzionamento.



FUNE EN 1891

LUNGHEZZA MT. 10	€/cad. 18,00
LUNGHEZZA MT. 20	€/cad. 26,00
LUNGHEZZA MT. 30	€/cad. 34,00
LUNGHEZZA MT. 50	€/cad. 56,00

Leggibilità etichetta identificativa, verifica data fabbricazione, controllo cuciture, asole, radance, verifica visiva e tattile corda.



DISCENSORE EN 341-A

€/cad. 18,00

Leggibilità dati identificativi, verifica data fabbricazione, controllo usura abrasioni - corrosione e giochi guance, clip, camme, leva, bloccaggio prova di funzionamento.



CARRUCOLA EN 12278

€/cad. 12,00

Leggibilità dati identificativi, verifica data fabbricazione, controllo usura abrasioni - corrosione e giochi, parti mobili, prova di funzionamento.



DISPOSITIVO ANCORAGGIO EN 362

€/cad. 8,00

Leggibilità numero seriale, verifica data fabbricazione, controllo usura e corrosione.



KIT DI SOCCORSO

€/cad. 42,00

Leggibilità etichetta identificativa, verifica data fabbricazione, controllo cuciture, asole, redance, connettori e parti metalliche, pulegge, anelli, corde, fettucce.



DISPOSITIVO GUIDATO EN 353-2 CON FUNE

LUNGHEZZA MT. 10	€/cad. 32,00
LUNGHEZZA MT. 20	€/cad. 40,00
LUNGHEZZA MT. 30	€/cad. 48,00

Leggibilità dati identificativi, verifica data fabbricazione, controllo usura abrasioni - corrosione e giochi guance, clip, camme, leva, bloccaggio, controllo fune e assorbitore se presente, prova di funzionamento.



BLOCCANTE EN 12841/B - EN 567

€/cad. 12,00

Leggibilità dati identificativi, verifica data fabbricazione, controllo usura abrasioni - corrosione e giochi guance, camme, leve bloccaggio prova di funzionamento.



DISPOSITIVO ANCORAGGIO EN 425/2016

€/cad. 8,00

Leggibilità numero seriale, verifica data fabbricazione, controllo usura e corrosione, dimensioni passaggi corda.



RECUPERO EN 358

€/cad. 28,00

Leggibilità etichetta identificativa, verifica data fabbricazione, controllo cuciture, asole, redance, connettori e parti metalliche, pulegge, anelli e corde,



GIRELLO APRIBILE SU CUSCINETTI

€/cad. 6,00

Leggibilità numero seriale, verifica data fabbricazione, controllo usura e corrosione.

LISTINO PREZZI VERIFICHE DPI MECCANICI



CARRELLO EN 353-1

€ 60,00

Verifica leggibilità dati identificativi, controllo quote molla, giochi e usura sistemi di scorrimento, indicatore di caduta e cavo.

Verrà inviato un preventivo di spesa in caso sia necessaria la sostituzione di componenti difettosi e/o usurati.



Verifica DISPOSITIVO RETRATTILE FINO A 30 MT. EN 360

€ 84,00

Verifica leggibilità etichetta identificativa, prova di funzionamento controllo e pulizia generale.

Revisione DISPOSITIVO RETRATTILE FINO A 30 MT. EN 360

€ 144,00

Revisione in caso sia necessaria la sostituzione di componenti difettosi o usurati, verrà aggiunto il costo dei ricambi.

Verrà inviato un preventivo di spesa in caso sia necessaria la sostituzione di componenti difettosi e/o usurati.



DISP. RETRATTILE CON RECUPERATORE EN 360/1496

€ 192,00

Verifica leggibilità etichetta identificativa, prova di funzionamento, apertura carter e controllo usure o corrosioni, pulizia generale, chiusura del carter, test di prova.

Verrà inviato un preventivo di spesa in caso sia necessaria la sostituzione di componenti difettosi e/o usurati.



DISPOSITIVO RETRATTILE MIGHT LITE EN 360

€ 165,00

Verifica leggibilità etichetta identificativa, prova di funzionamento, apertura carter e controllo usure o corrosioni, pulizia generale, chiusura carter, test di prova.

Verrà inviato un preventivo di spesa in caso sia necessaria la sostituzione di componenti difettosi e/o usurati.



Verifica DISP. RETRATTILE PER CARICHI FINO A 1500KG. € 84,00

Verifica leggibilità etichetta identificativa, prova di funzionamento apertura carter, controllo e pulizia generale, chiusura del dispositivo, test di prova.

Revisione DISP. RETRATTILE PER CARICHI FINO A 1500KG. € 144,00

Revisione in caso sia necessaria la sostituzione di componenti difettosi o usurati, verrà aggiunto il costo dei ricambi.

Verrà inviato un preventivo di spesa in caso sia necessaria la sostituzione di componenti difettosi e/o usurati.



DISPOSITIVO RETRATTILE 15-30 MT CON O SENZA RECUPERATORE € 260,00

Leggibilità etichetta identificativa, prova di funzionamento, apertura e smontaggio completo di tutti i componenti, controllo usure o corrosioni degli stessi, pulizia generale, verifica regolazione del freno/frizione, chiusura del dispositivo con sostituzione viti e rondelle carter-albero, viti fermo molla, spessori teflon, test di prova e rilascio certificato di verifica

Verrà inviato un preventivo di spesa in caso sia necessaria la sostituzione di componenti difettosi e/o usurati.

**TRIPODE EN 795-B****€ 108,00**

Leggibilità etichetta identificativa, controllo blocchi apertura gambe, estensione delle stesse, verifica perni di bloccaggio altezze gambe, piedi di posizionamento a terra, fettuccia periferica, verifica presenza adesivi segnaletici, prove di funzionalità.

Verrà inviato un preventivo di spesa in caso sia necessaria la sostituzione di componenti difettosi e/o usurati.

**SUPPORTO PER TRIPODE E/O GRUETTA****€ 15,00**

Leggibilità etichetta identificativa, verifica perni di bloccaggio, controllo saldature, verifica presenza adesivi segnaletici, controllo bulloni, prova di assemblaggio con tripode o gruetta.

Verrà inviato un preventivo di spesa in caso sia necessaria la sostituzione di componenti difettosi e/o usurati.

**GRUETTA SENZA DISPOSITIVI EN 795B-1496****€ 136,00**

Leggibilità etichetta identificativa, controllo barre, estensione delle stesse, verifica perni di bloccaggio estensione barre, piedi di posizionamento a terra, controllo saldature, pulegge, verifica presenza adesivi segnaletici, controllo bulloni.

Verrà inviato un preventivo di spesa in caso sia necessaria la sostituzione di componenti difettosi e/o usurati.

**DISPOSITIVO DI RECUPERO E/O VERRICELLO EN 1496****€ 108,00**

Leggibilità etichetta identificativa, controllo fune, sistema di recupero, intervento freno di emergenza, prova di funzionamento.

Verrà inviato un preventivo di spesa in caso sia necessaria la sostituzione di componenti difettosi e/o usurati.

**PULEGGIA EN 362/795-B****€ 12,00**

Leggibilità dati identificativi, verifica data fabbricazione, controllo usura abrasioni e giochi, parti mobili, prova di funzionamento.

**DISPOSITIVO SAFEESCAPE SOLO CORPO EN 341/1496****€ 140,00**

Leggibilità dati identificativi, verifica data fabbricazione, misurazione tamburo e freno centrifugo, verifica giochi alberi e boccole, verifica leggibilità dati identificativi fune e controllo visivo e tattile della stessa, riassemblaggio con sostituzione spessori, viti e perno alloggiamento fune, test di prova con peso di 30 kg., sistemazione fune nell'apposita sacca.

**FUNE SAFE ESCAPE EN 353****€/mt. 2,00**

Leggibilità etichetta identificativa, verifica data fabbricazione, controllo cuciture, asole, radance, verifica visiva e tattile corda.



- ISPETTORE VERIFICHE DPI

CORSO DI QUALIFICA PER ADDETTI ALLE VERIFICHE PERIODICHE DI DPI 3 CATEGORIA – TESSILE “KRATOS”

- SCELTA E UTILIZZO DPI ANTICADUTA

CORSO DI FORMAZIONE SCELTA ED UTILIZZO DEI DPI ANTICADUTA CON PROVE DI UTILIZZO E FUNZIONAMENTO

- LAVORI IN QUOTA

I **LAVORI IN QUOTA** (sopra i due metri di altezza – art. 107 D. Lgs. 81/08) espongono i lavoratori al rischio di “caduta dall’alto” che presenta spesso conseguenze molto gravi. Gli artt. 36 e 37 del D. Lgs. 81/08 specificano l’obbligo formativo per i rischi cui sono esposti i lavoratori in relazione all’attività svolta, le normative di sicurezza e le disposizioni aziendali in materia. Tale formazione deve riguardare in modo particolare i **dispositivi di protezione contro le cadute dall’alto** che, essendo di III categoria, ai sensi dell’art. 77, comma 5, del D. Lgs. 81/08, comportano l’obbligo di provvedere all’addestramento sul loro uso.

- AMBIENTI CONFINATI

Il D.P.R. 177/2011 prescrive i criteri di qualificazione delle imprese e dei lavoratori autonomi che operano in **ambienti confinati**, in particolare per quanto riguarda gli aspetti di formazione, addestramento. Il D.P.R. n. 177/11 prevede l’obbligo per i datori di lavoro delle imprese che effettuano lavori in ambienti confinati, in aggiunta ai già previsti obblighi del D. Lgs. 81/08, di effettuare una specifica informazione, formazione e addestramento a tutti i lavoratori, comprensiva di verifica di apprendimento e di un aggiornamento periodico.

CONDIZIONI DI FORNITURA

TRASPORTO: A/R a carico del mittente indicando nel DDT il proprio corriere convenzionato o porto franco con addebito in fattura *

PAGAMENTO: Bonifico Bancario ad avviso merce pronta

RESO MATERIALE: Con fattura accompagnatoria

* Porto Franco previa comunicazione del peso e dimensioni del collo ritiro con nostro corriere City Express Srl (vedi tabella prezzi sotto indicati)

ANDATA E RITORNO CON ADDEBITO IN FATTURA

	ITALIA	SICILIA SARDEGNA E VENEZIA LAGUNA
Da 0 a 3 Kg	€ 28,00	€ 34,00
Da 3 a 10 Kg	€ 34,00	€ 40,00
Da 10 a 20 Kg	€ 46,00	€ 52,00
Da 20 a 30 Kg	€ 70,00	€ 76,00

Per quanto riguarda i tempi per la restituzione, generalmente rendiamo il materiale entro circa 3/4 giorni dall' arrivo, corredato di certificato di utilizzo, anche là dove fosse sprovvisto.

Per completezza dell'informazione ricapitoliamo di seguito i dati anagrafici:

Denominazione Sociale: **MARPAT srl**

Sede: VIA G. Mazzini, 221 - 35030 Villaguttera di RUBANO (PD)

Tel. 049 8975344 Email: info.marpatsrl@gmail.com Iscritta R.E.A. PD408069 Codice fiscale e P.Iva: 04662850280

AGGIORNAMENTO DATI ANAGRAFICI

In ottemperanza agli adempimenti del D.L. 4 Luglio 2006 n. 233/06 (l. 248/06 del 04/08/2006), che ha reintrodotto l'obbligo della presentazione degli elenchi Clienti e Fornitori all'Agenzia delle Entrate, siamo a richiederVi di comunicarci i Vs. dati compilando il presente modulo in ogni sua parte con particolare attenzione alla compilazione del Codice Fiscale e Partita IVA.

RAGIONE SOCIALE: _____ CODICE FISCALE: _____ PARTITA IVA: _____

SEDE LEGALE: _____ SEDE OPERATIVA: _____

TELEFONO: _____ E-MAIL: _____ PEC: _____

BANCA D'APPOGGIO: _____ CODICE DESTINATARIO SDI: _____

INVIARE A:

amministrazione.marp@gmail.com