



IMPRESA DI COSTRUZIONI
GEOM. VERAZZO FRANCESCO

*Ristrutturazione edilizia del fabbricato
sito in Capua alla Via San Tommaso 21*



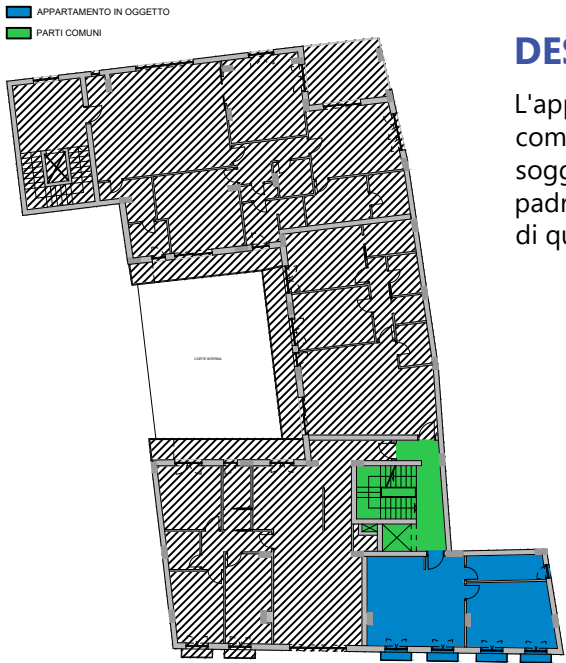
OGGI PIÙ DI IERI GLI OPERATORI DEL
SETTORE *edilizio ed immobiliare*,
INDIRIZZANO LA PROPRIA ATTENZIONE
AL *recupero* DEL TERRITORIO.

IL VALORE DELLE *idee*, QUANDO ESPRESSO
CON LA GIUSTA *energia, passione ed etica*
PUÒ GENERARE PROGETTI *speciali ed unici*,
IN GRADO DI DARE UN SENSO DIVERSO
ALLA *vita* DI OGNI GIORNO.

COSÌ NASCE IL PROGETTO
"PALAZZO SAN TOMMASO"

UN *progetto architettonico* CHE RESTITUISCE UNA
NUOVA DIMENSIONE AD UN EDIFICIO RISALENTE ALLA METÀ DELL '800,
INSERITO IN UN CONTESTO UNICO: *il cuore di Capua.*





DESCRIZIONE

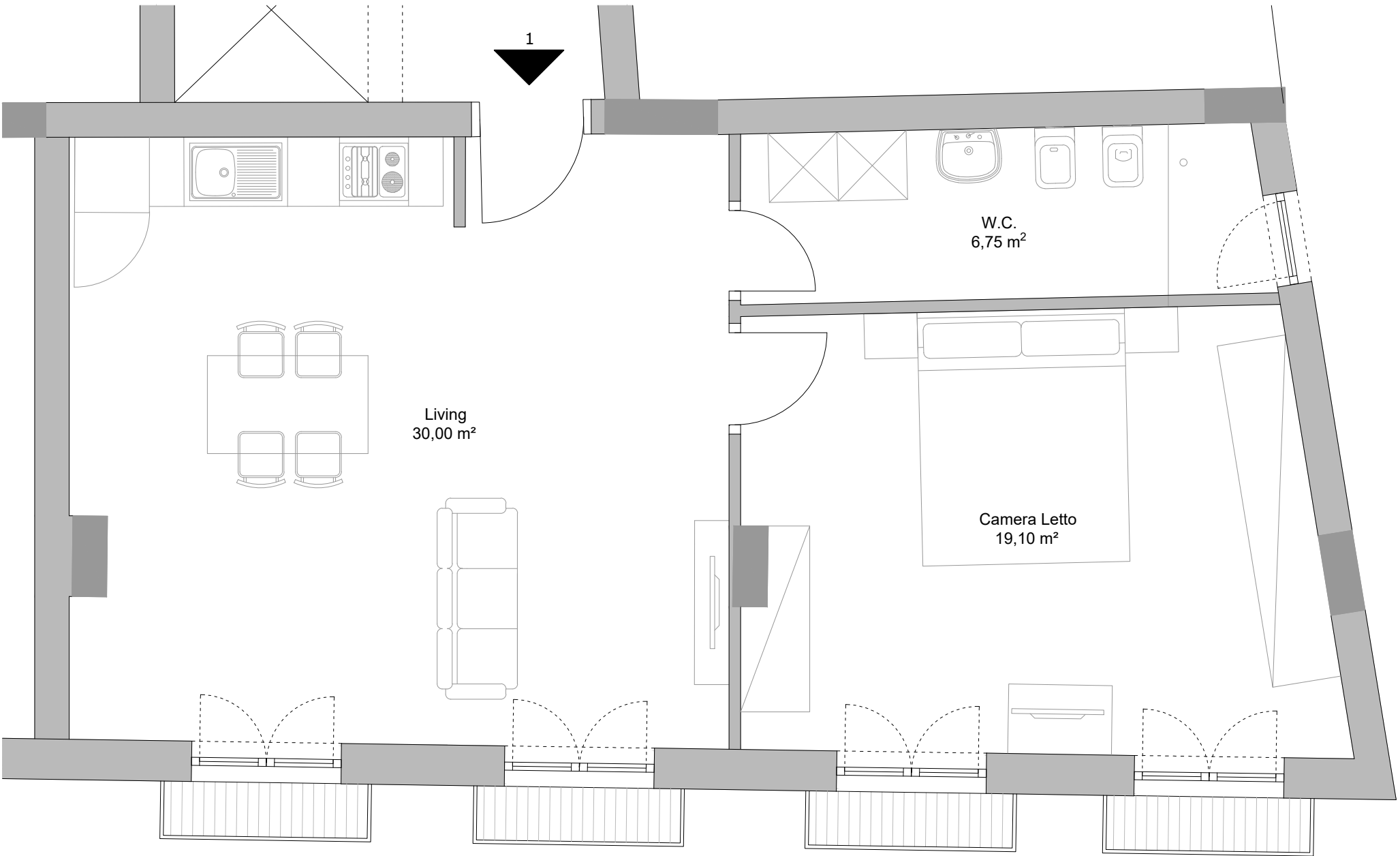
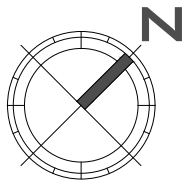
L'appartamento, posto al primo piano, si compone di ingresso diretto nell'ampio soggiorno, cucina a vista, bagno e camera padronale. L'intero appartamento dispone di quattro balconi.

SPECIFICHE

TIPOLOGIA	Edificio residenziale
CLASSE ENERGETICA	A4
TOTALE PIANI FABBRICATO	4
UBICAZIONE PIANO	1
TIPO DI EDILIZIA	Privata
SUPERFICIE LORDA	66,28 m ²
SUPERFICIE UTILE COMPLESSIVA	59,39 m ²
SUPERFICIE TOTALE BALCONI	3,66 m ²
SUPERFICIE COMMERCIALE	67,19 m ²

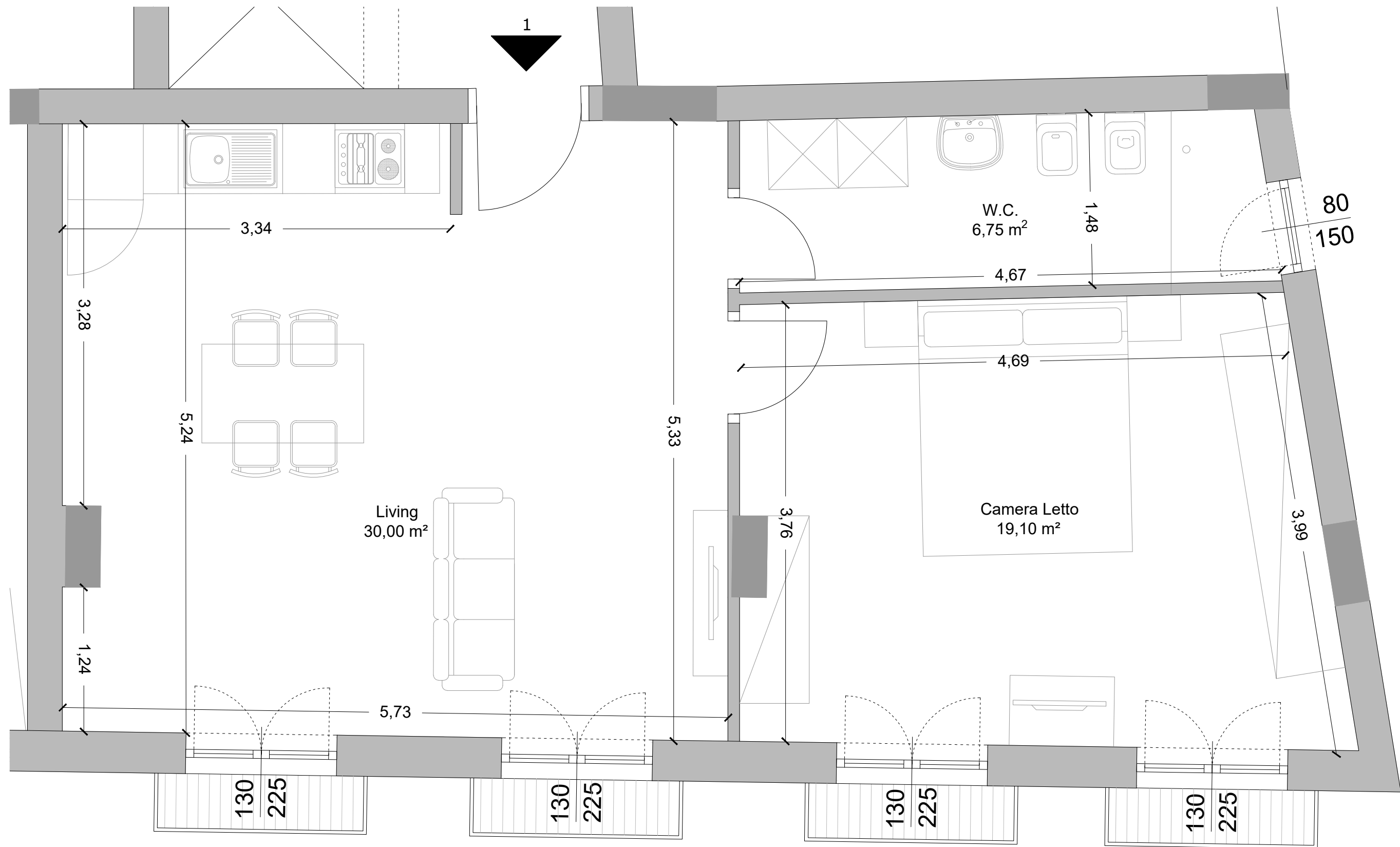
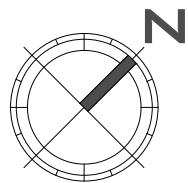
FABBRICATO IN CAPUA, VIA SAN TOMMASO 21

Apt 1 - Ampio bilocale



Primo Piano

Apt 1 - Ampio bilocale



Primo Piano

FABBRICATO IN CAPUA, VIA SAN TOMMASO 21

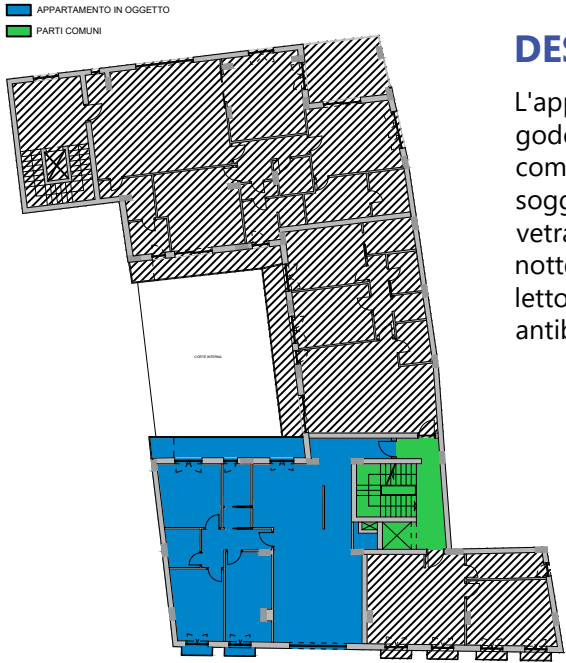
Apt 1 - Ampio bilocale



FABBRICATO IN CAPUA, VIA SAN TOMMASO 21

Apt 1 - Ampio bilocale





DESCRIZIONE

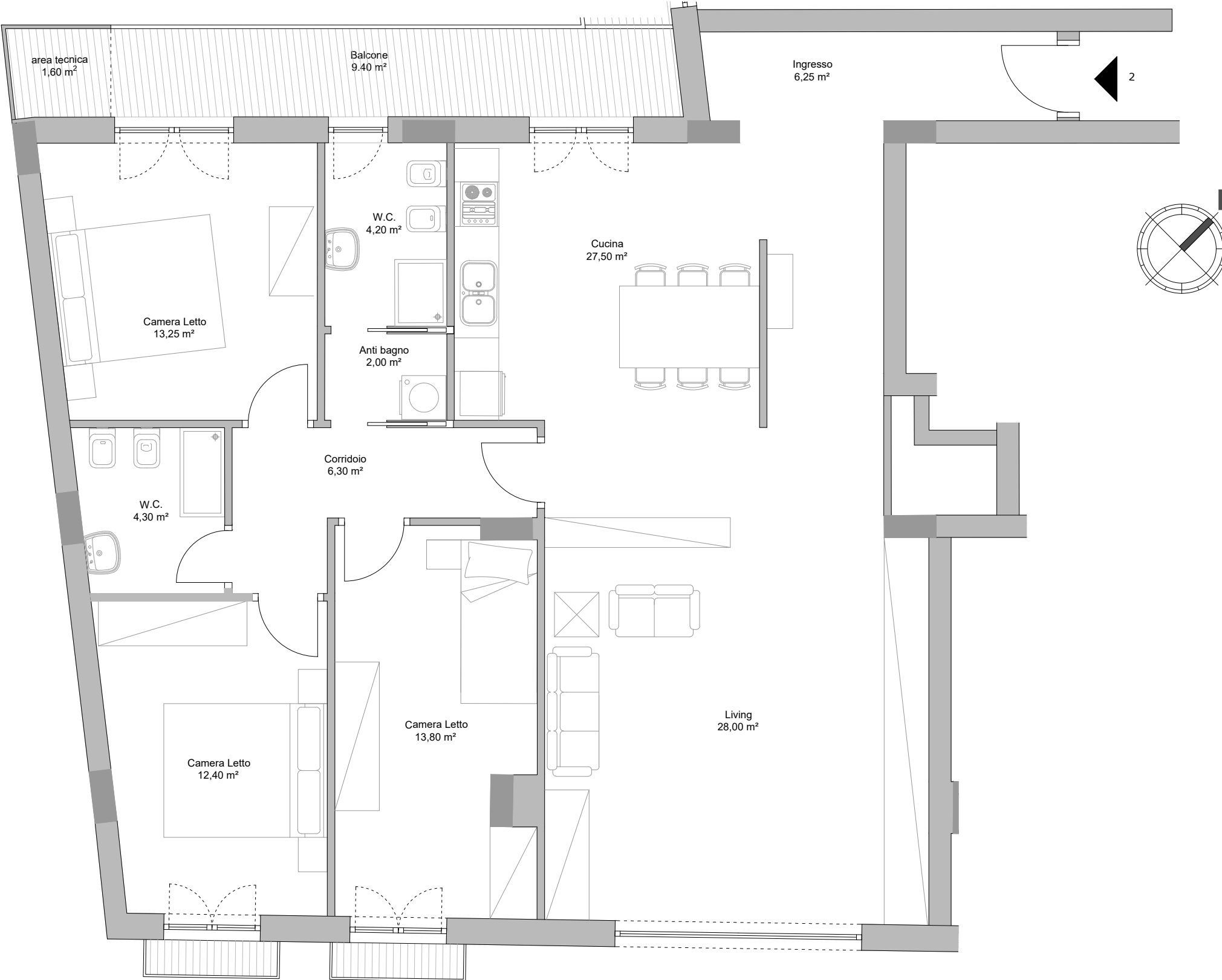
L'appartamento, posto al primo piano, gode della doppia esposizione ed è composto da una cucina abitabile, ampio soggiorno caratterizzato dalla particolare vetrata semicircolare, disimpegno zona notte, camera padronale, due camere da letto e doppi servizi di cui uno con antibagno.

SPECIFICHE

TIPOLOGIA	Edificio residenziale
CLASSE ENERGETICA	A4
TOTALE PIANI FABBRICATO	4
UBICAZIONE PIANO	1
TIPO DI EDILIZIA	Privata
SUPERFICIE LORDA	137,92 m²
SUPERFICIE UTILE COMPLESSIVA	127,42 m²
SUPERFICIE TOTALE BALCONI	13,04 m²
SUPERFICIE COMMERCIALE	141,18 m²

FABBRICATO IN CAPUA, VIA SAN TOMMASO 21

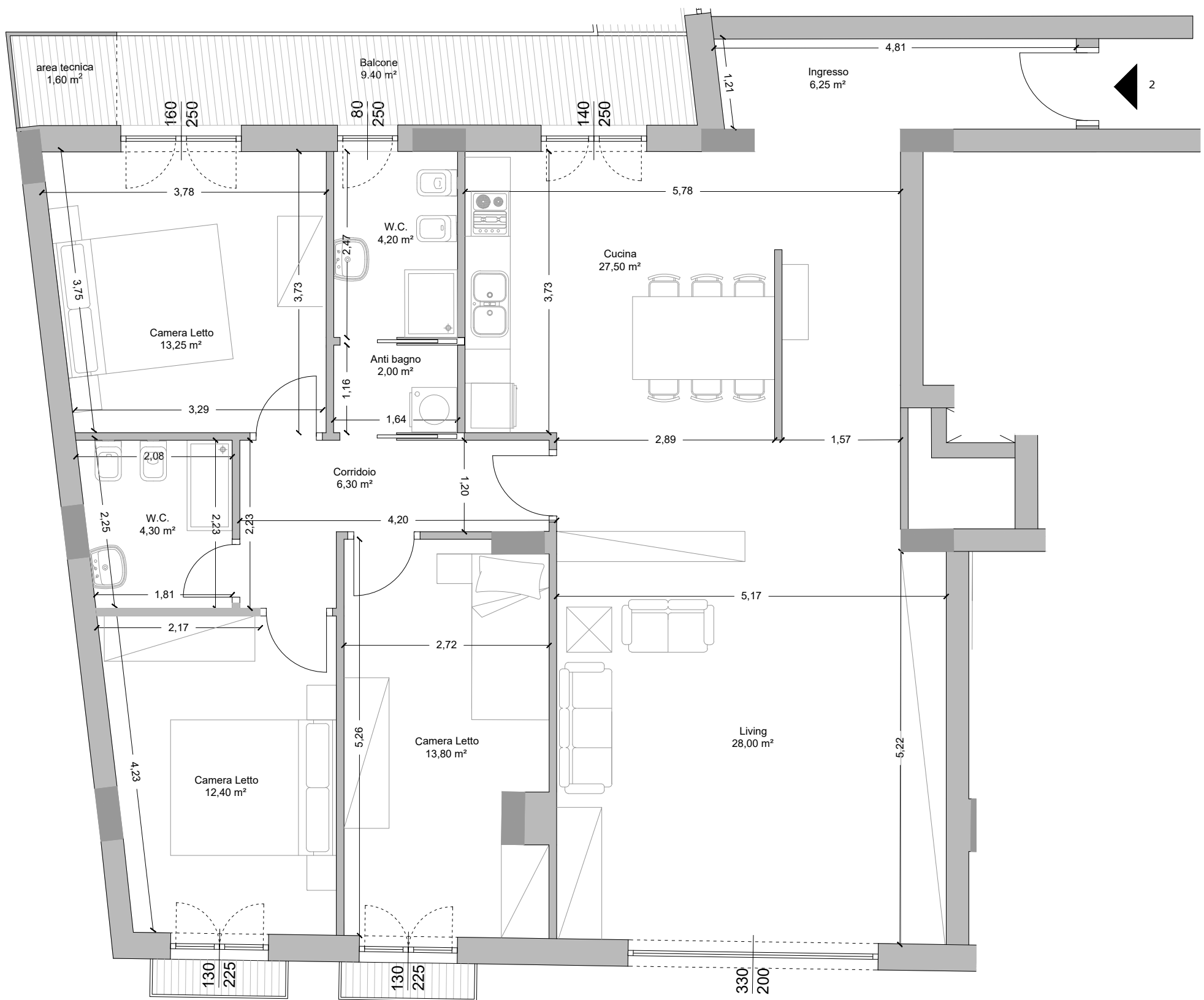
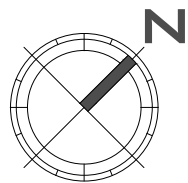
Apt 2 - Plurilocale con balconi



Primo Piano

FABBRICATO IN CAPUA, VIA SAN TOMMASO 21

Apt 2 - Plurilocale con balconi



Primo Piano

FABBRICATO IN CAPUA, VIA SAN TOMMASO 21

Apt 2 - Plurilocale con balconi



FABBRICATO IN CAPUA, VIA SAN TOMMASO 21

Apt 2 - Plurilocale con balconi



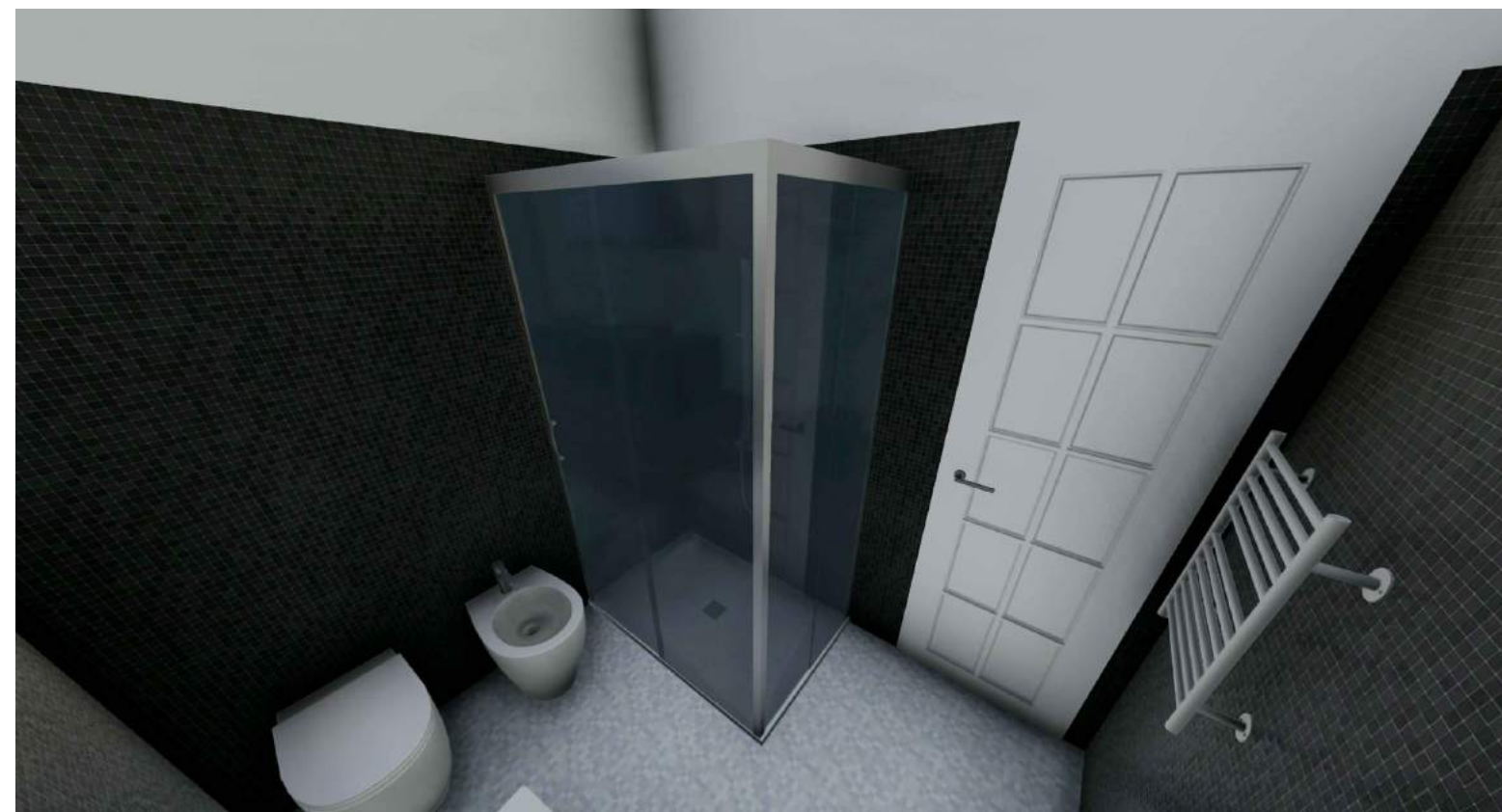
FABBRICATO IN CAPUA, VIA SAN TOMMASO 21

Apt 2 - Plurilocale con balconi



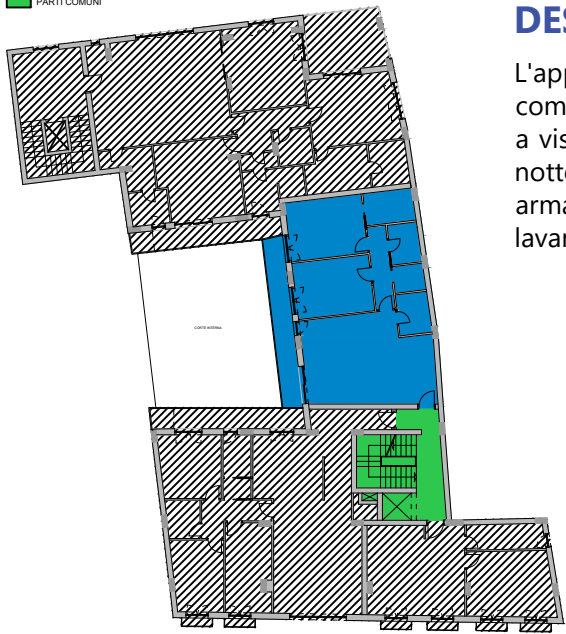
FABBRICATO IN CAPUA, VIA SAN TOMMASO 21

Apt 2 - Plurilocale con balconi





■ APPARTAMENTO IN OGGETTO
■ PARTI COMUNI



DESCRIZIONE

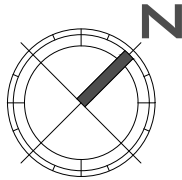
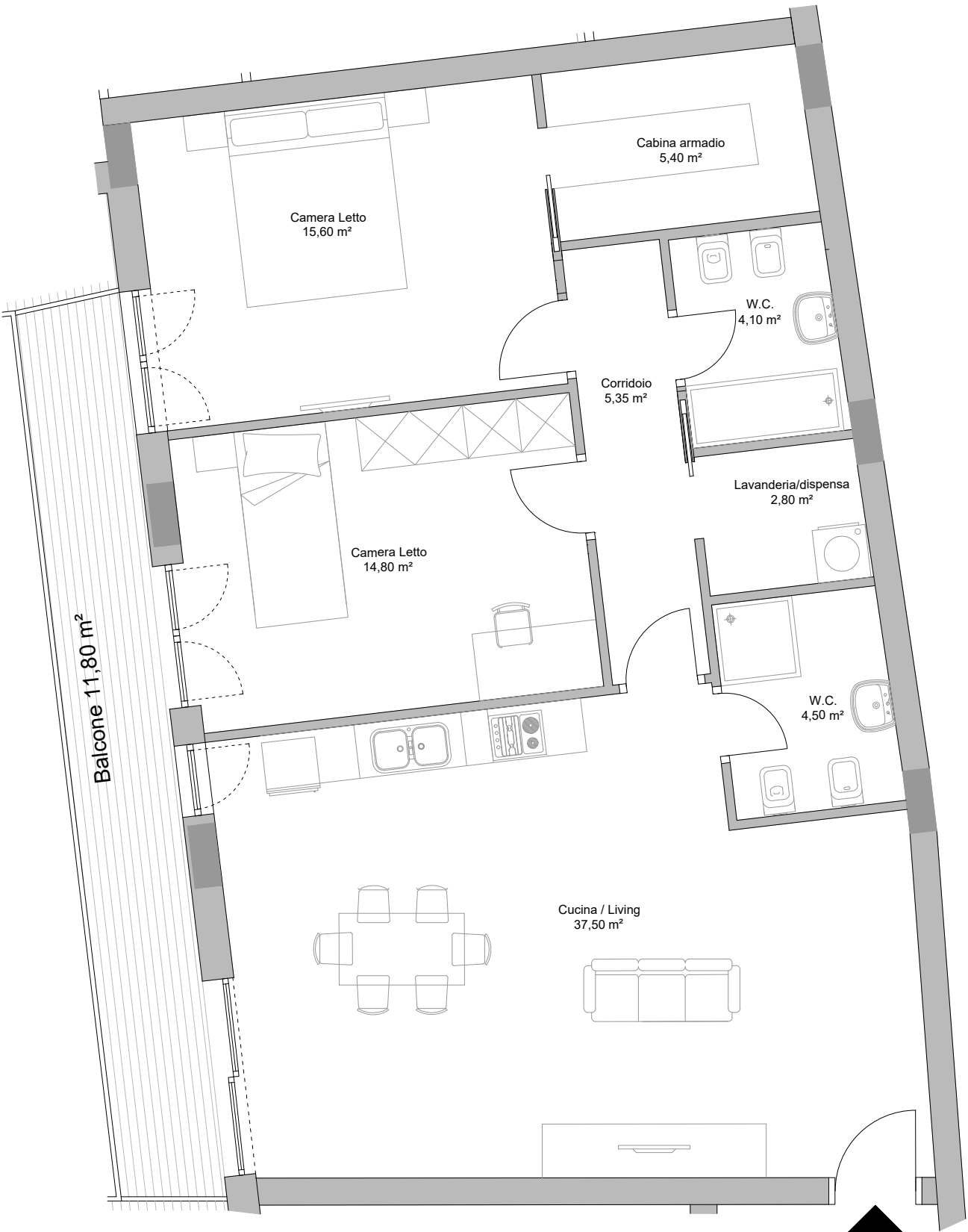
L'appartamento, posto al primo piano, è composto da ampio soggiorno con cucina a vista e ampio balcone, disimpegno zona notte, camera padronale con cabina armadio, camera/studio, due bagni e una lavanderia/dispensa.

SPECIFICHE

TIPOLOGIA	Edificio residenziale
CLASSE ENERGETICA	A4
TOTALE PIANI FABBRICATO	4
UBICAZIONE PIANO	1
TIPO DI EDILIZIA	Privata
SUPERFICIE LORDA	103,60 m ²
SUPERFICIE UTILE COMPLESSIVA	95,95 m ²
SUPERFICIE TOTALE BALCONI	12,38 m ²
SUPERFICIE COMMERCIALE	106,70 m²

FABBRICATO IN CAPUA, VIA SAN TOMMASO 21

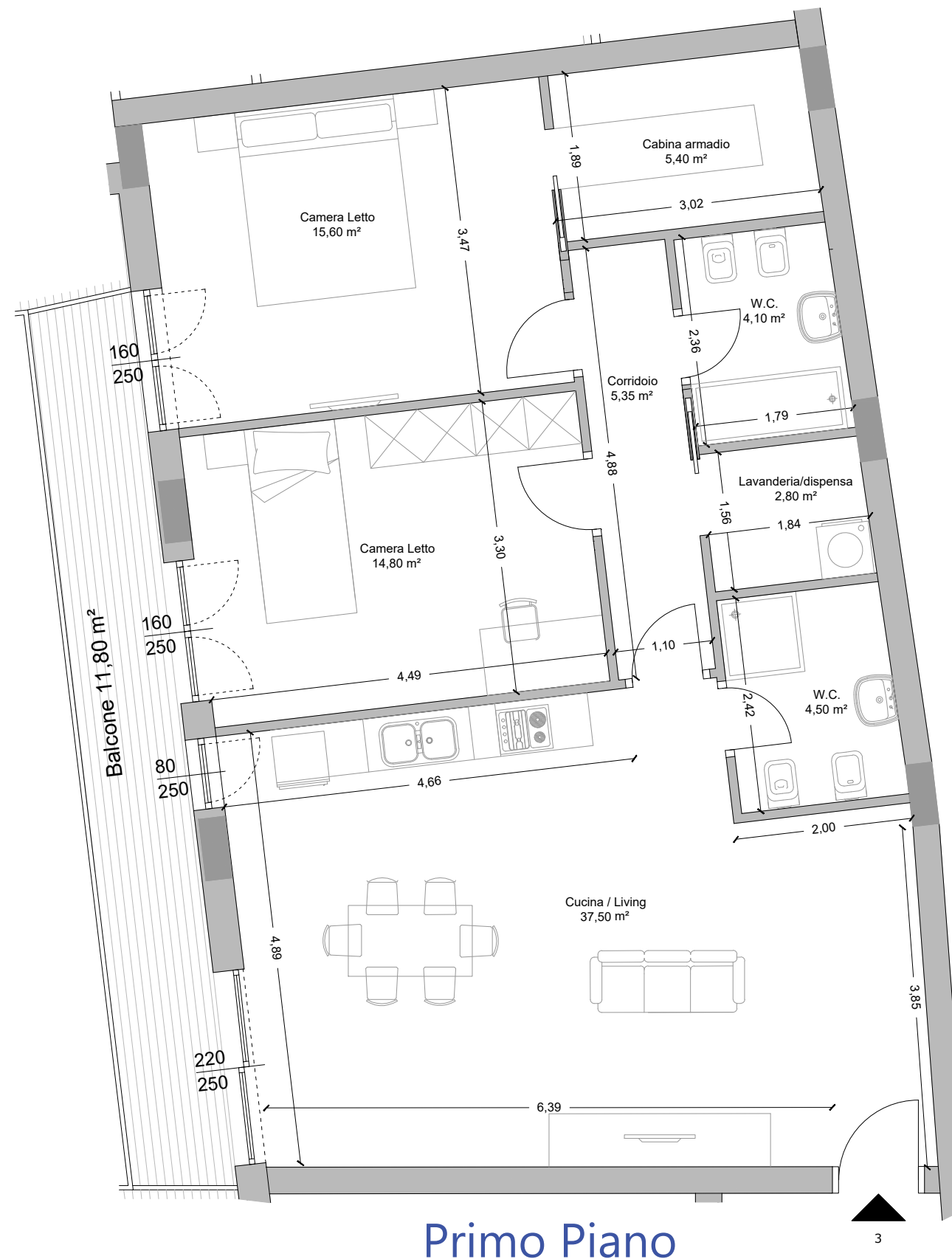
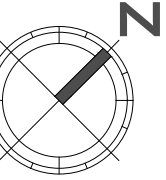
Apt 3 - Trilocale con cucina abitabile



Primo Piano

3

Apt 3 - Trilocale con cucina abitabile



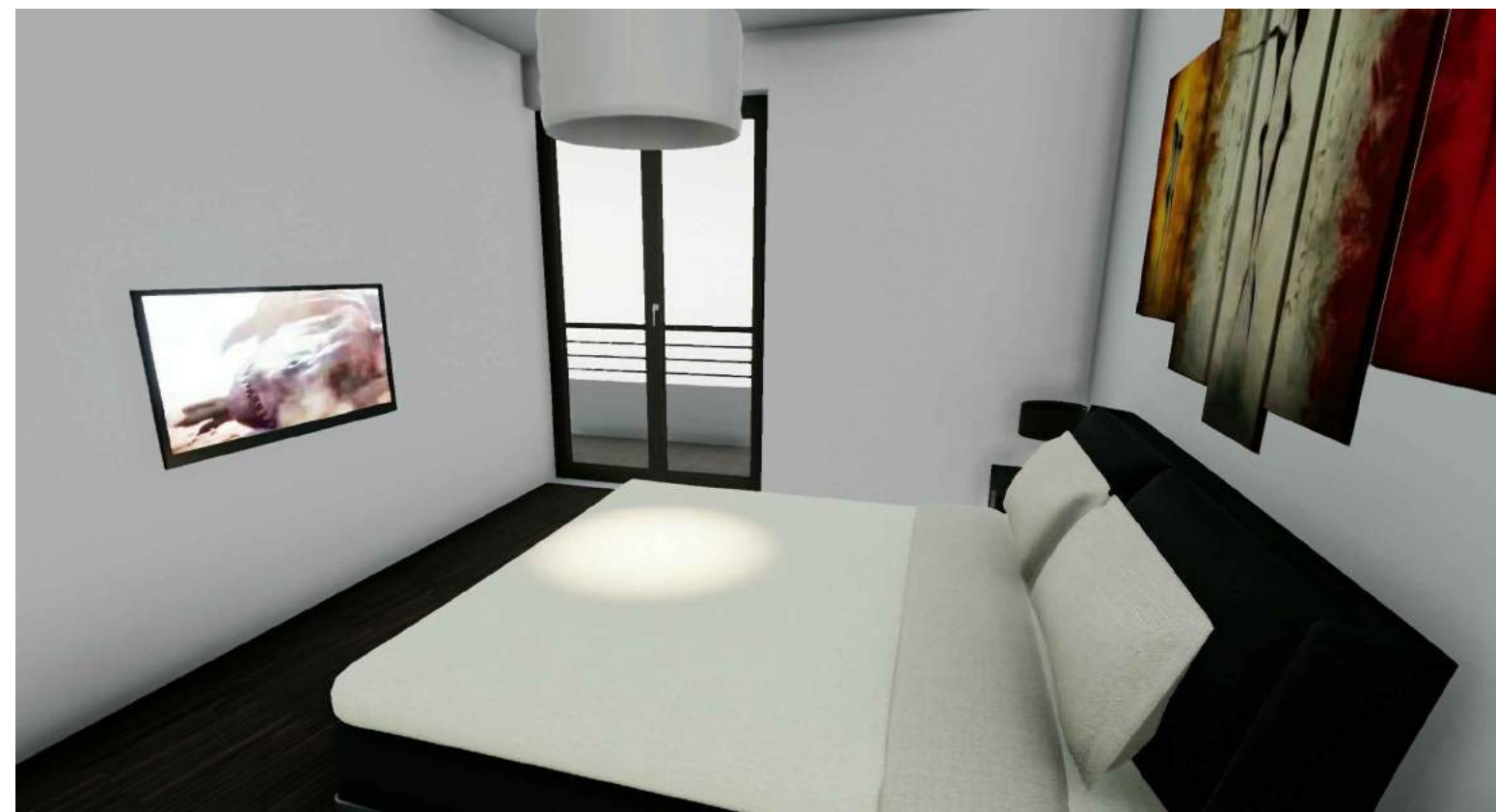
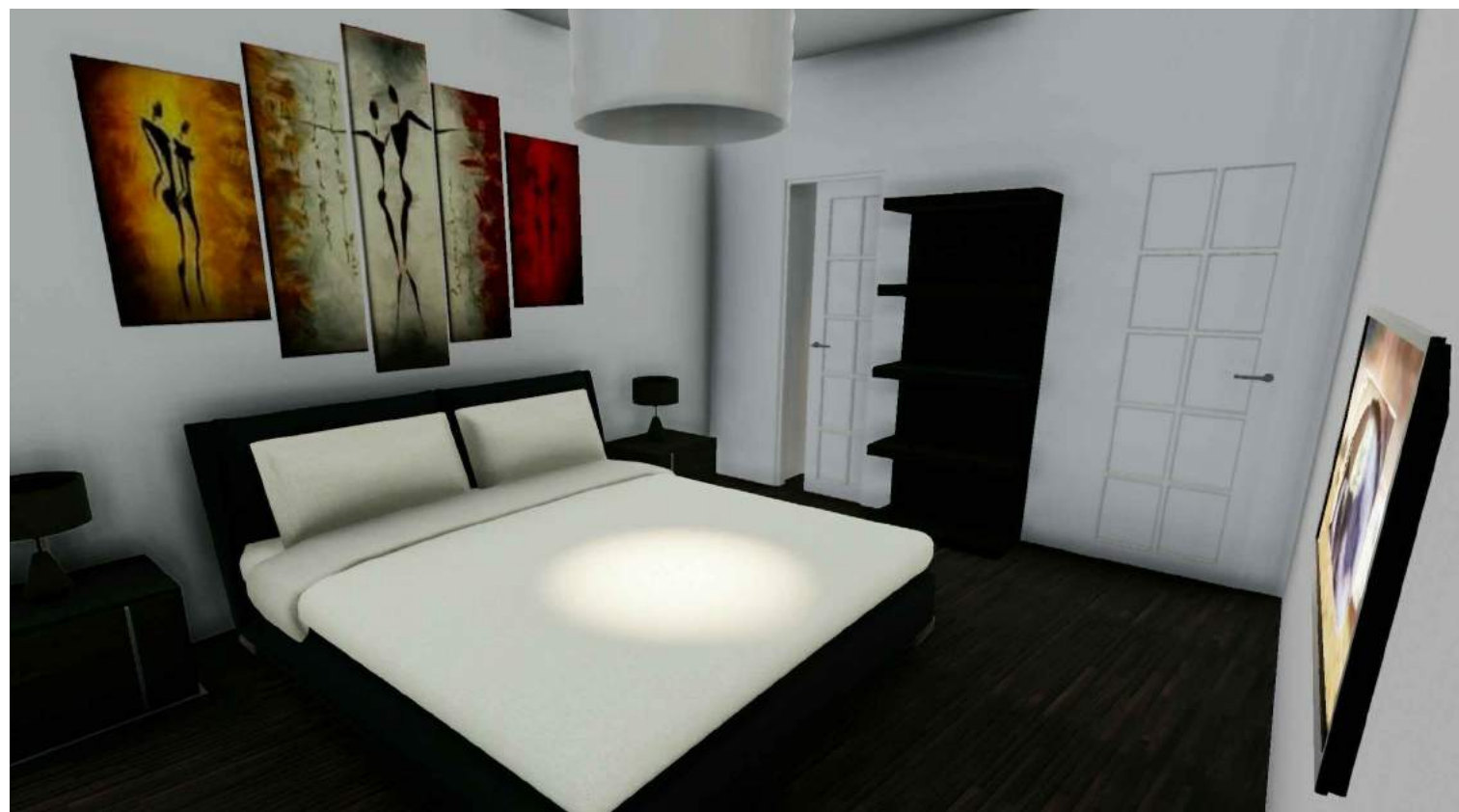
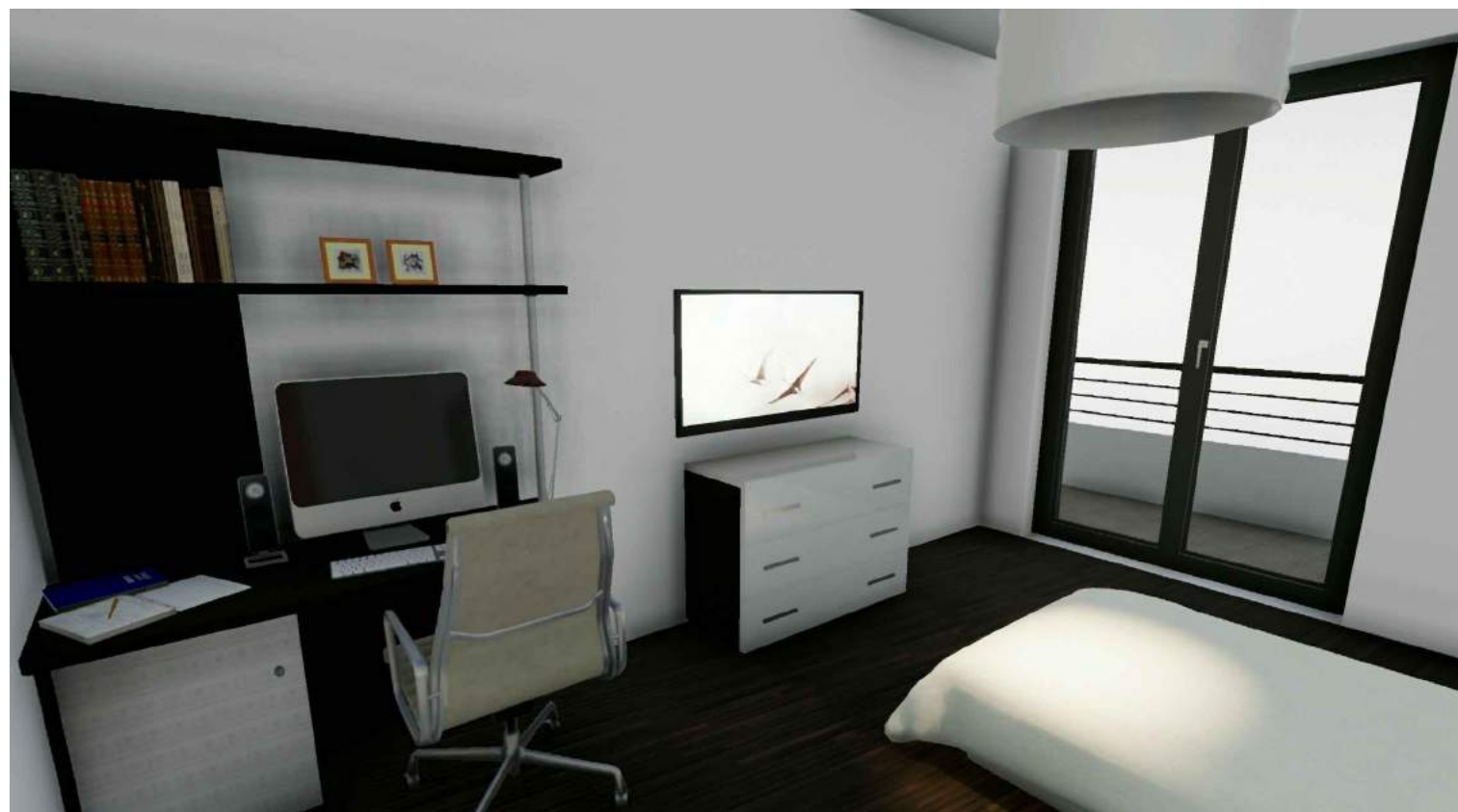
FABBRICATO IN CAPUA, VIA SAN TOMMASO 21

Apt 3 - Trilocale con cucina abitabile



FABBRICATO IN CAPUA, VIA SAN TOMMASO 21

Apt 3 - Trilocale con cucina abitabile



FABBRICATO IN CAPUA, VIA SAN TOMMASO 21

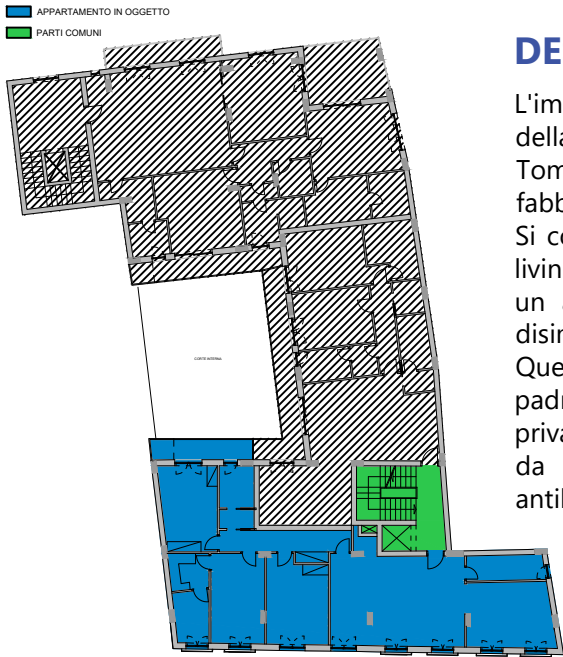
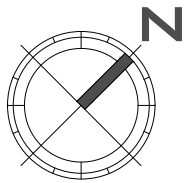
Apt 3 - Trilocale con cucina abitabile





FABBRICATO IN CAPUA, VIA SAN TOMMASO 21

Apt 4 - Plurilocale con balconi



DESCRIZIONE

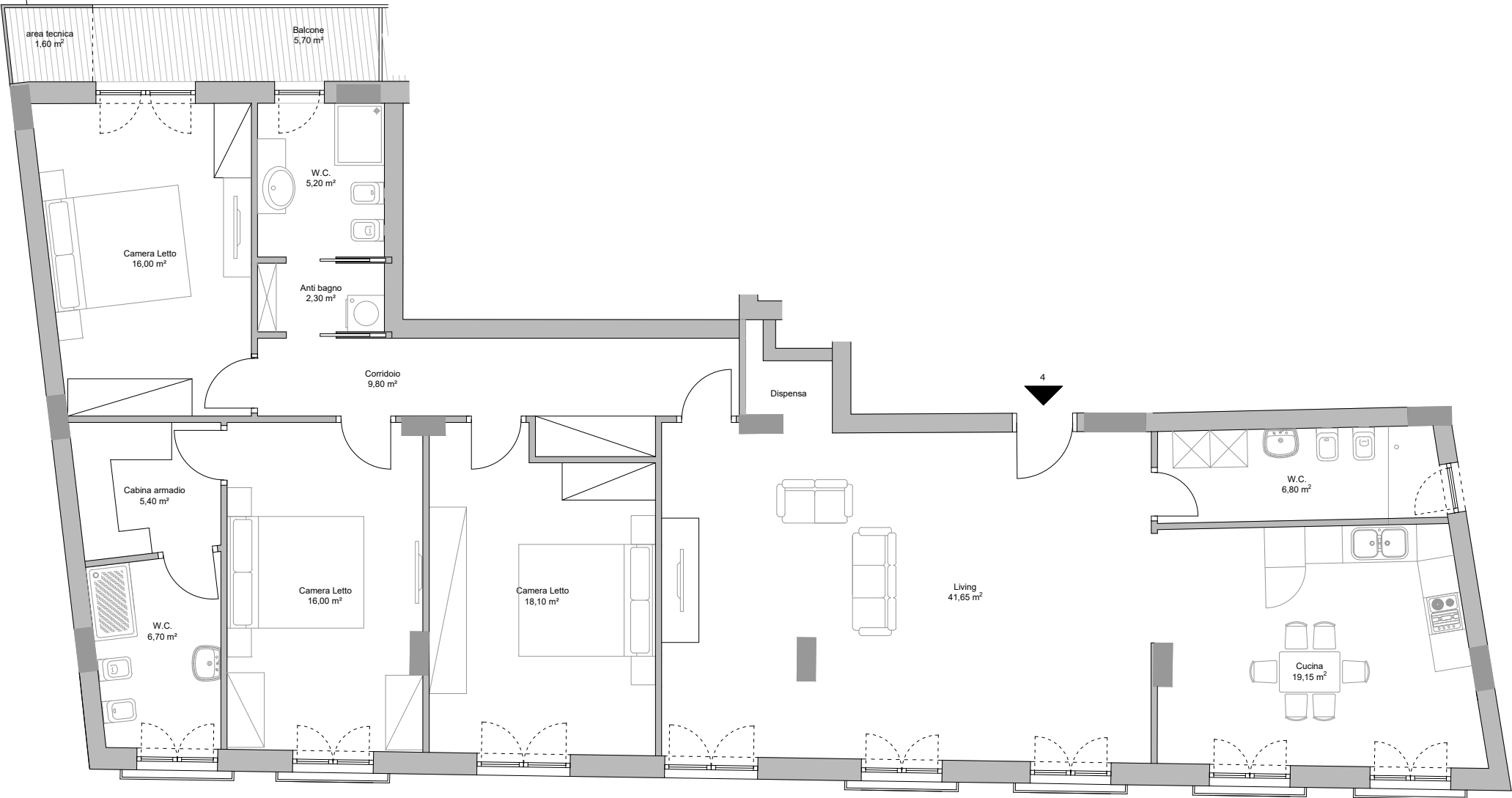
L'immobile, posto al secondo piano, gode della doppia esposizione, sia su Via San Tommaso, sia nella corte interna del fabbricato.

Si compone di ingresso diretto nell'ampio living, su cui insistono una cucina abitabile, un ampio bagno a servizio degli ospiti, disimpegno che conduce alla zona notte. Quest'ultima è composta da una camera padronale con cabina armadio e bagno privato, in aggiunta alle altre due camere da letto servite da un bagno con antibagno.

SPECIFICHE

TIPOLOGIA	Edificio residenziale
CLASSE ENERGETICA	A4
TOTALE PIANI FABBRICATO	4
UBICAZIONE PIANO	2
TIPO DI EDILIZIA	Privata

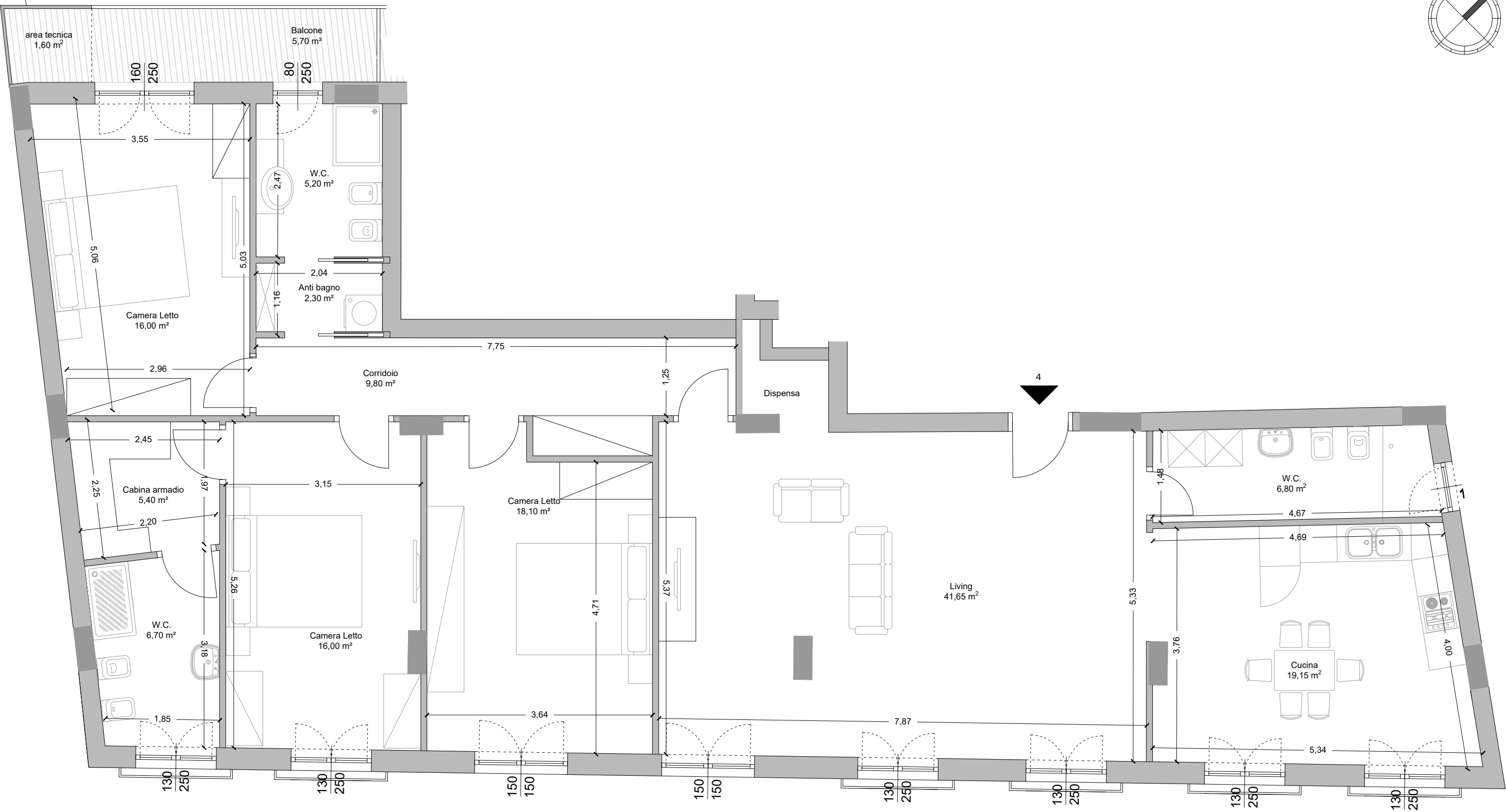
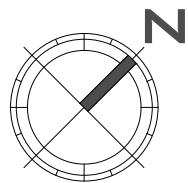
SUPERFICIE LORDA	174,13 m ²
SUPERFICIE UTILE COMPLESSIVA	160,28 m ²
SUPERFICIE TOTALE BALCONI	7,48 m ²
SUPERFICIE COMMERCIALE	176,00 m²



Secondo Piano

FABBRICATO IN CAPUA, VIA SAN TOMMASO 21

Apt 4 - Plurilocale con balconi



Secondo Piano

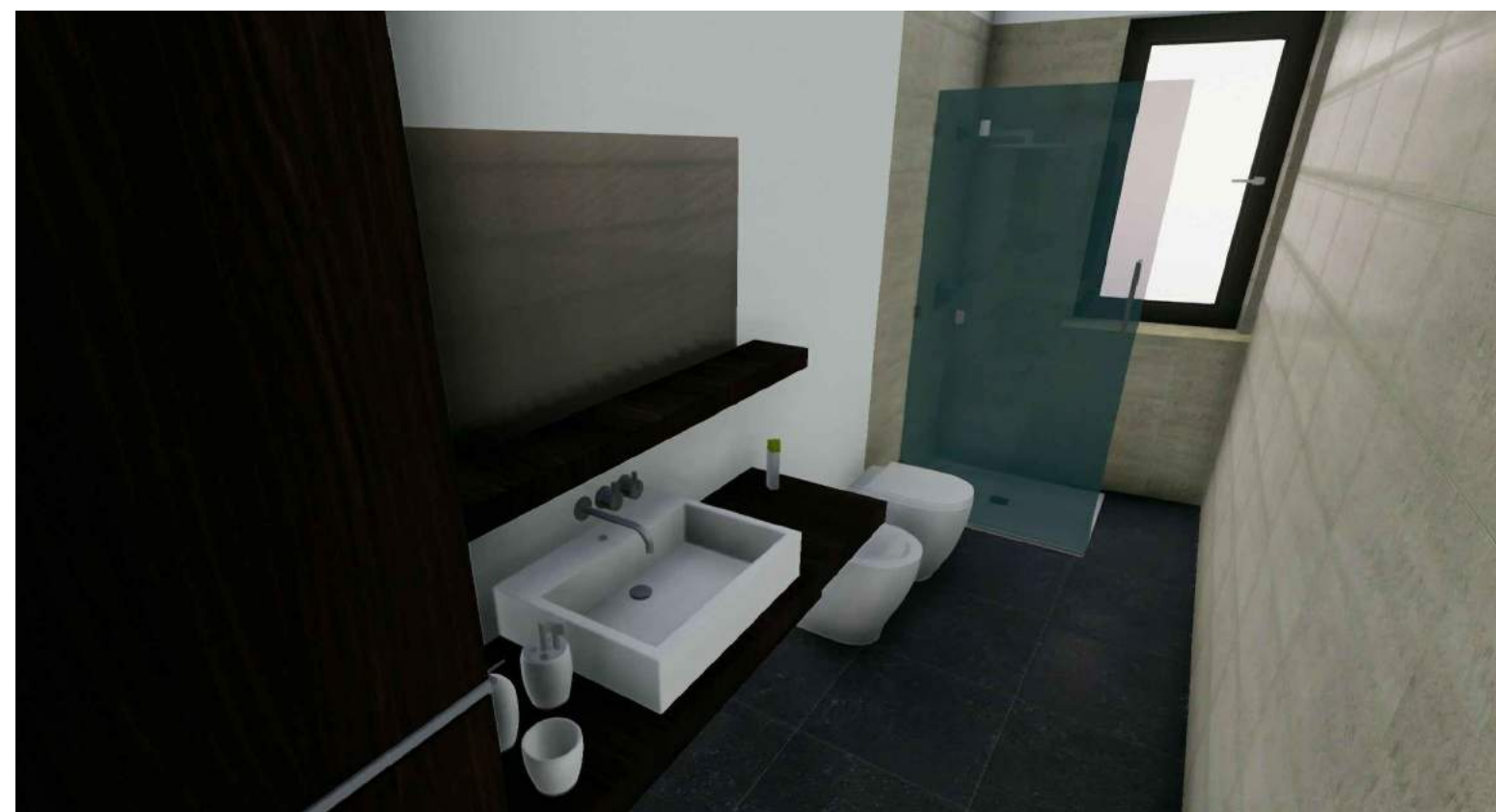
FABBRICATO IN CAPUA, VIA SAN TOMMASO 21

Apt 4 - Plurilocale con balconi



FABBRICATO IN CAPUA, VIA SAN TOMMASO 21

Apt 4 - Plurilocale con balconi



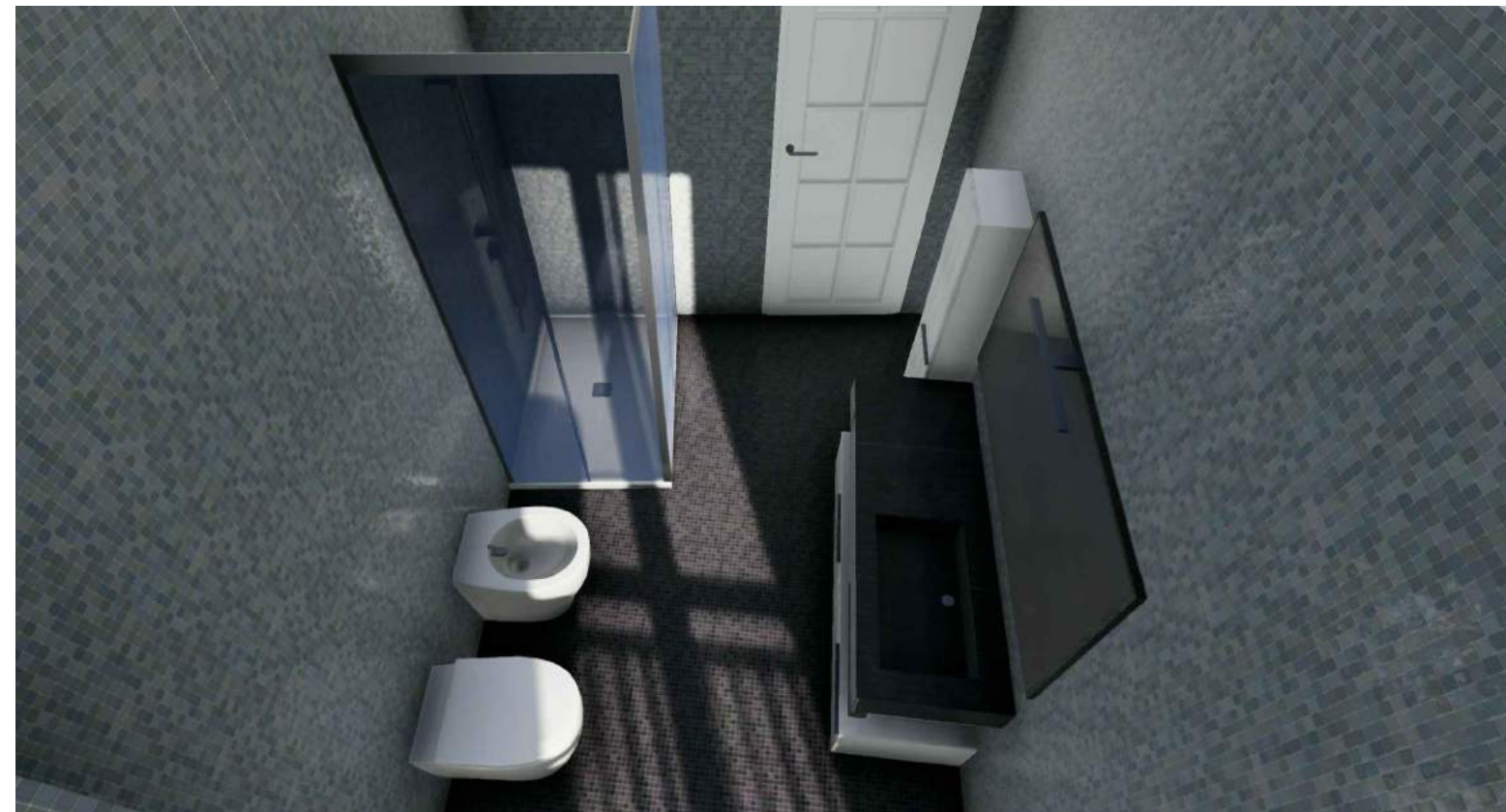
FABBRICATO IN CAPUA, VIA SAN TOMMASO 21

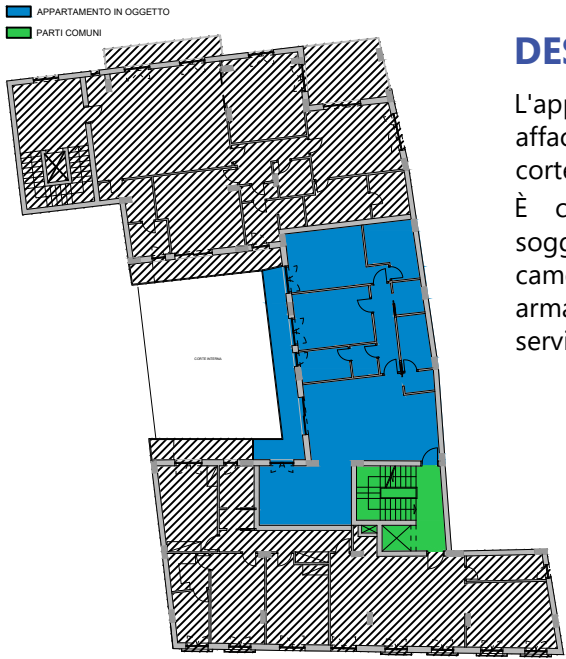
Apt 4 - Plurilocale con balconi



FABBRICATO IN CAPUA, VIA SAN TOMMASO 21

Apt 4 - Plurilocale con balconi





DESCRIZIONE

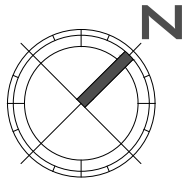
L'appartamento, posto al secondo piano, si affaccia con il suo lungo balcone nella corte interna del Palazzo.
È composto da ingresso diretto nel soggiorno, una cucina abitabile, una camera padronale dotata di cabina armadio, una camera da letto e da due servizi igienici, di cui uno con antibagno.

SPECIFICHE

TIPOLOGIA	Edificio residenziale
CLASSE ENERGETICA	A4
TOTALE PIANI FABBRICATO	4
UBICAZIONE PIANO	2
TIPO DI EDILIZIA	Privata
SUPERFICIE LORDA	138,13 m ²
SUPERFICIE UTILE COMPLESSIVA	127,23 m ²
SUPERFICIE TOTALE BALCONI	16,09 m ²
SUPERFICIE COMMERCIALE	142,15 m²

FABBRICATO IN CAPUA, VIA SAN TOMMASO 21

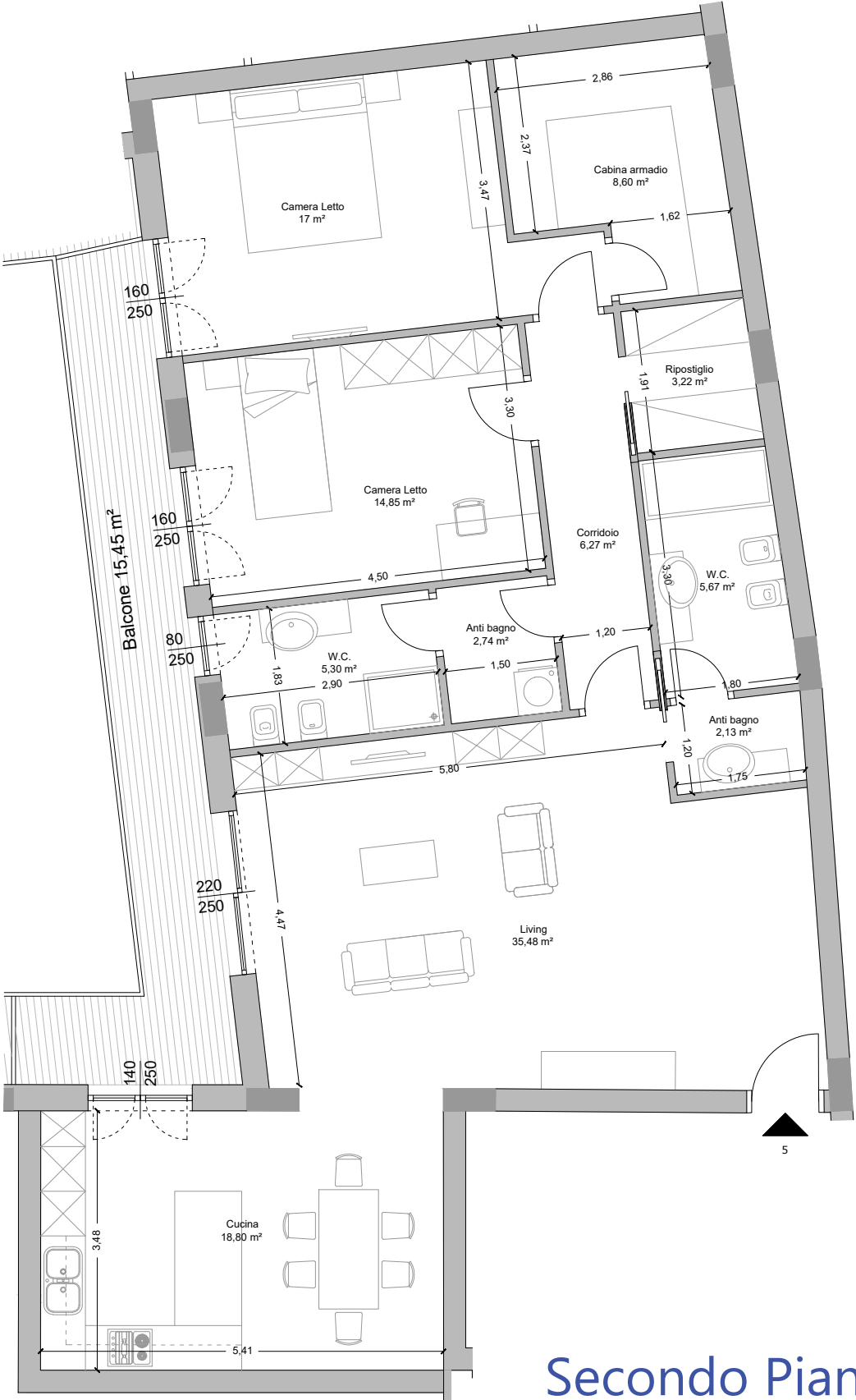
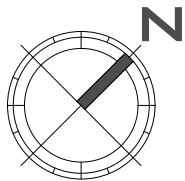
Apt 5 - Plurilocale con balcone



Secondo Piano

FABBRICATO IN CAPUA, VIA SAN TOMMASO 21

Apt 5 - Plurilocale con balcone



Secondo Piano

FABBRICATO IN CAPUA, VIA SAN TOMMASO 21

Apt 5 - Plurilocale con balcone



FABBRICATO IN CAPUA, VIA SAN TOMMASO 21

Apt 5 - Plurilocale con balcone



FABBRICATO IN CAPUA, VIA SAN TOMMASO 21

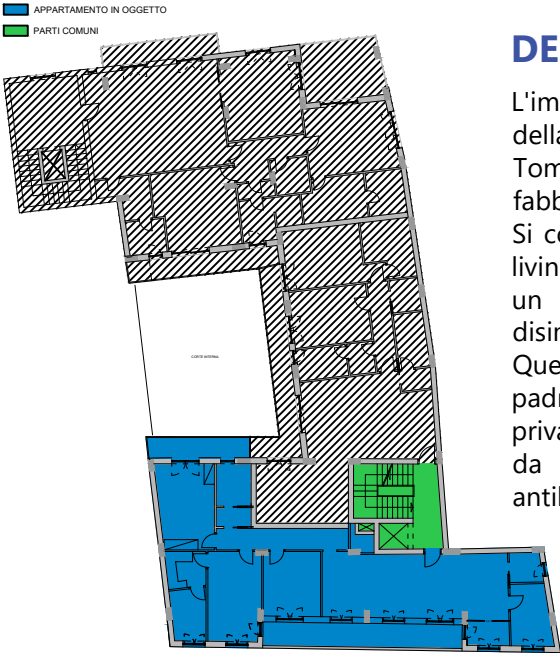
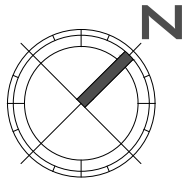
Apt 5 - Plurilocale con balcone





FABBRICATO IN CAPUA, VIA SAN TOMMASO 21

Apt 6- Plurilocale con terrazzo

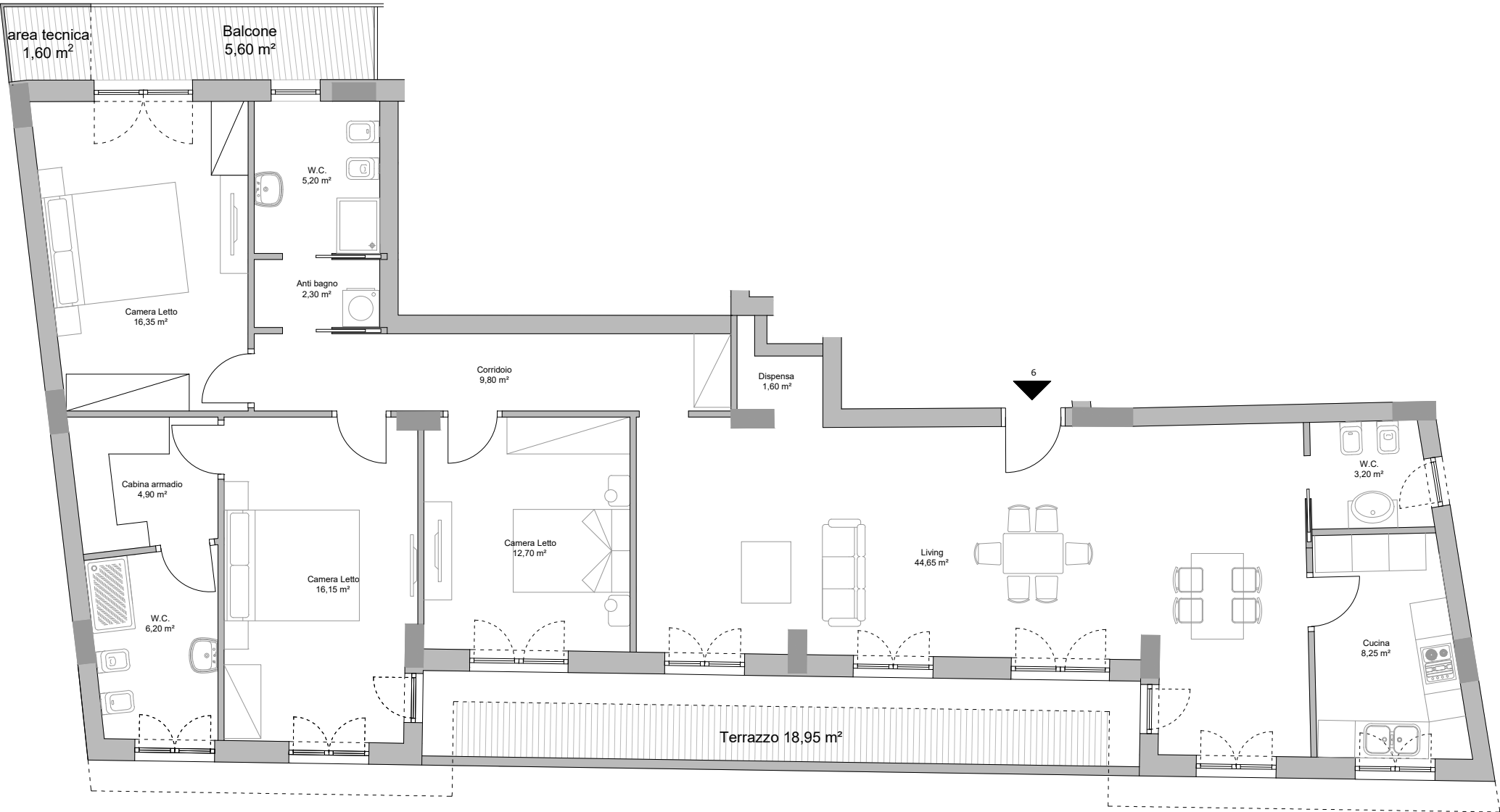


DESCRIZIONE

L'immobile, posto al terzo piano, gode della doppia esposizione, sia su Via San Tommaso, sia nella corte interna del fabbricato.
Si compone di ingresso diretto nell'ampio living, su cui insistono una cucina abitabile, un bagno a servizio degli ospiti, disimpegno che conduce alla zona notte. Quest'ultima è composta da una camera padronale con cabina armadio e bagno privato, in aggiunta alle altre due camere da letto servite da un bagno con antibagno.

SPECIFICHE

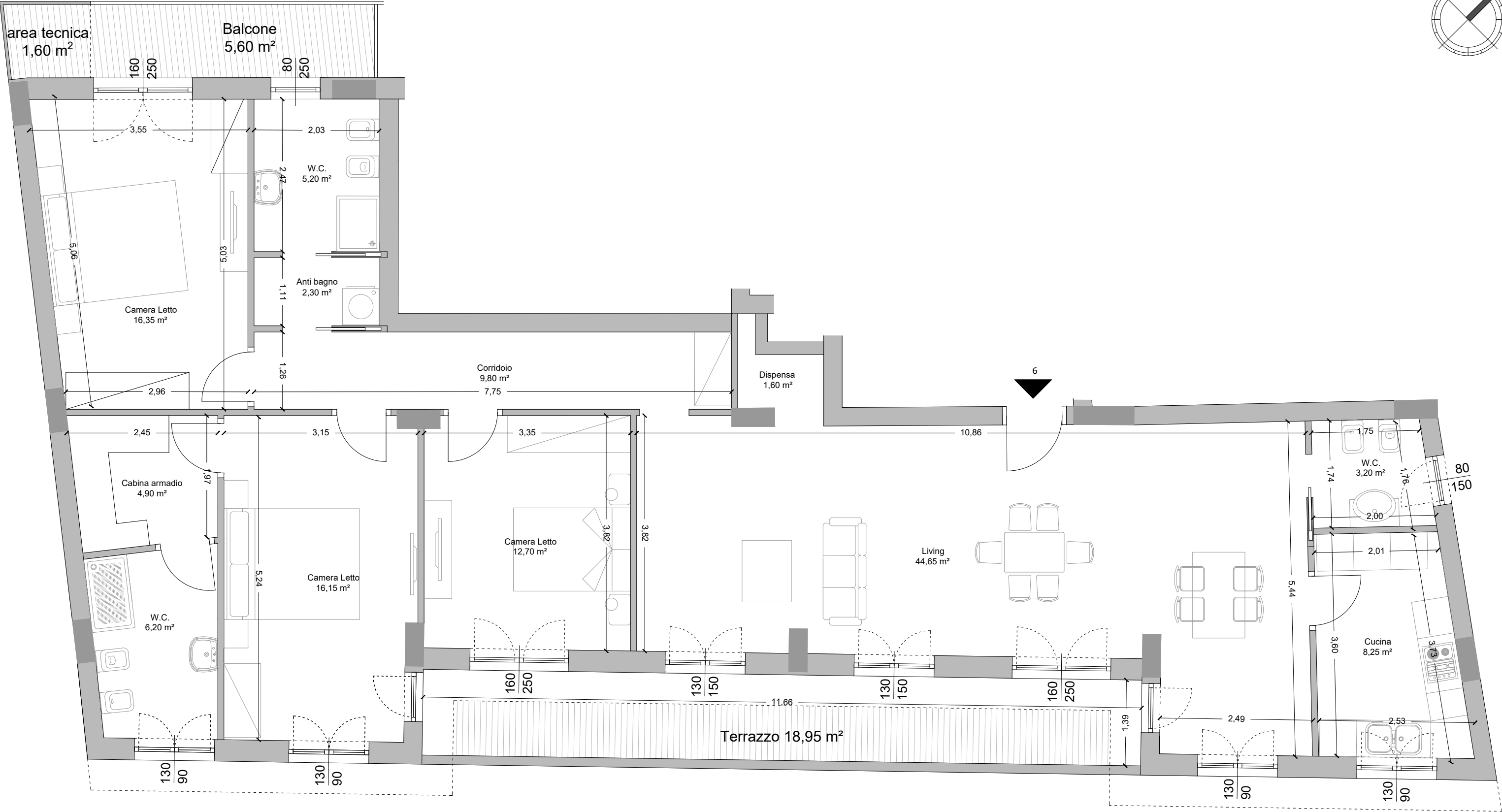
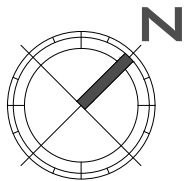
TIPOLOGIA	Edificio residenziale
CLASSE ENERGETICA	A4
TOTALE PIANI FABBRICATO	4
UBICAZIONE PIANO	3
TIPO DI EDILIZIA	Privata
SUPERFICIE LORDA	156,08 m ²
SUPERFICIE UTILE COMPLESSIVA	141,51 m ²
SUPERFICIE TOTALE BALCONI	16,24 m ²
SUPERFICIE COMMERCIALE	160,14 m²



Terzo Piano

FABBRICATO IN CAPUA, VIA SAN TOMMASO 21

Apt 6 - Plurilocale con terrazzo



Terzo Piano

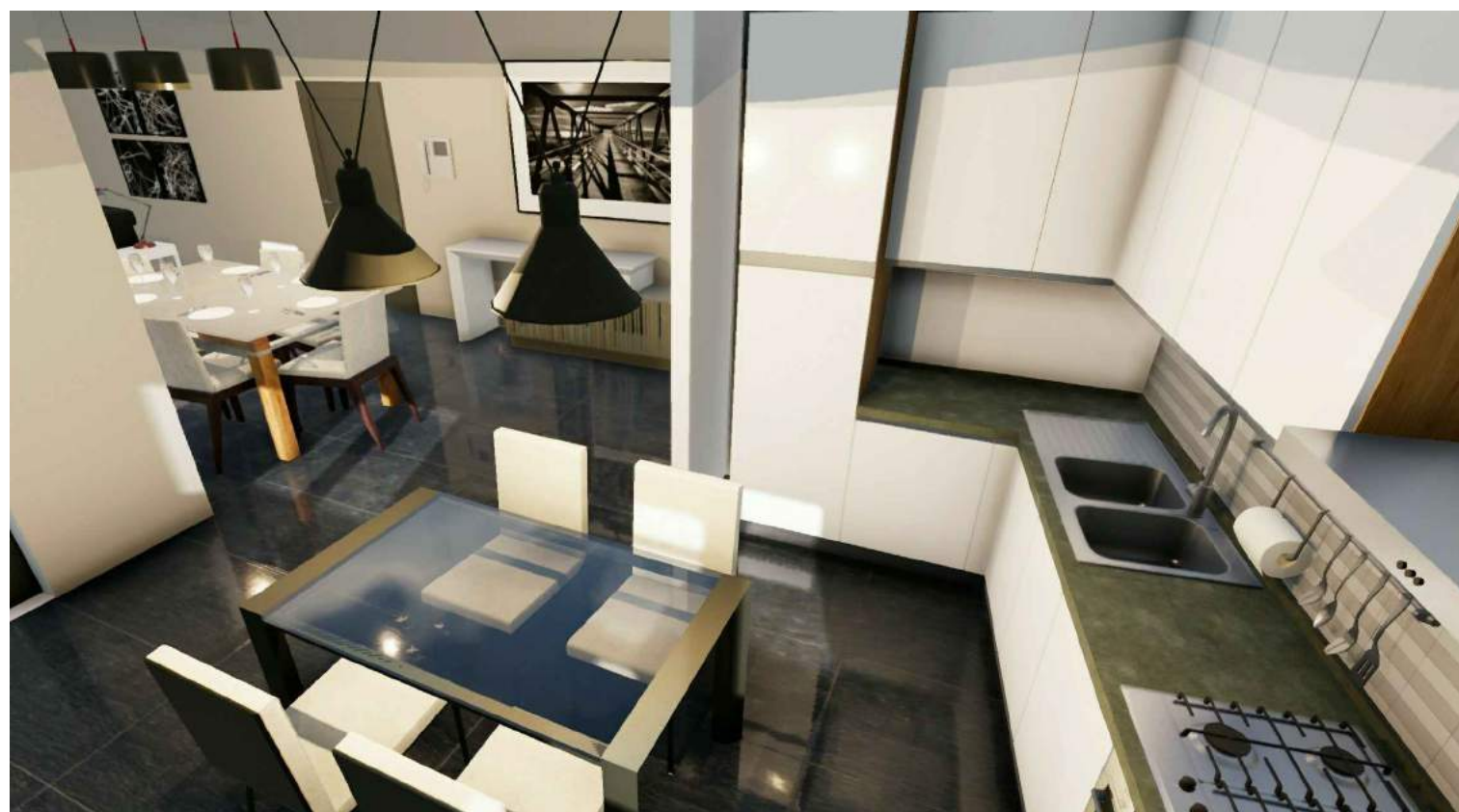
FABBRICATO IN CAPUA, VIA SAN TOMMASO 21

Apt 6 - Plurilocale con terrazzo



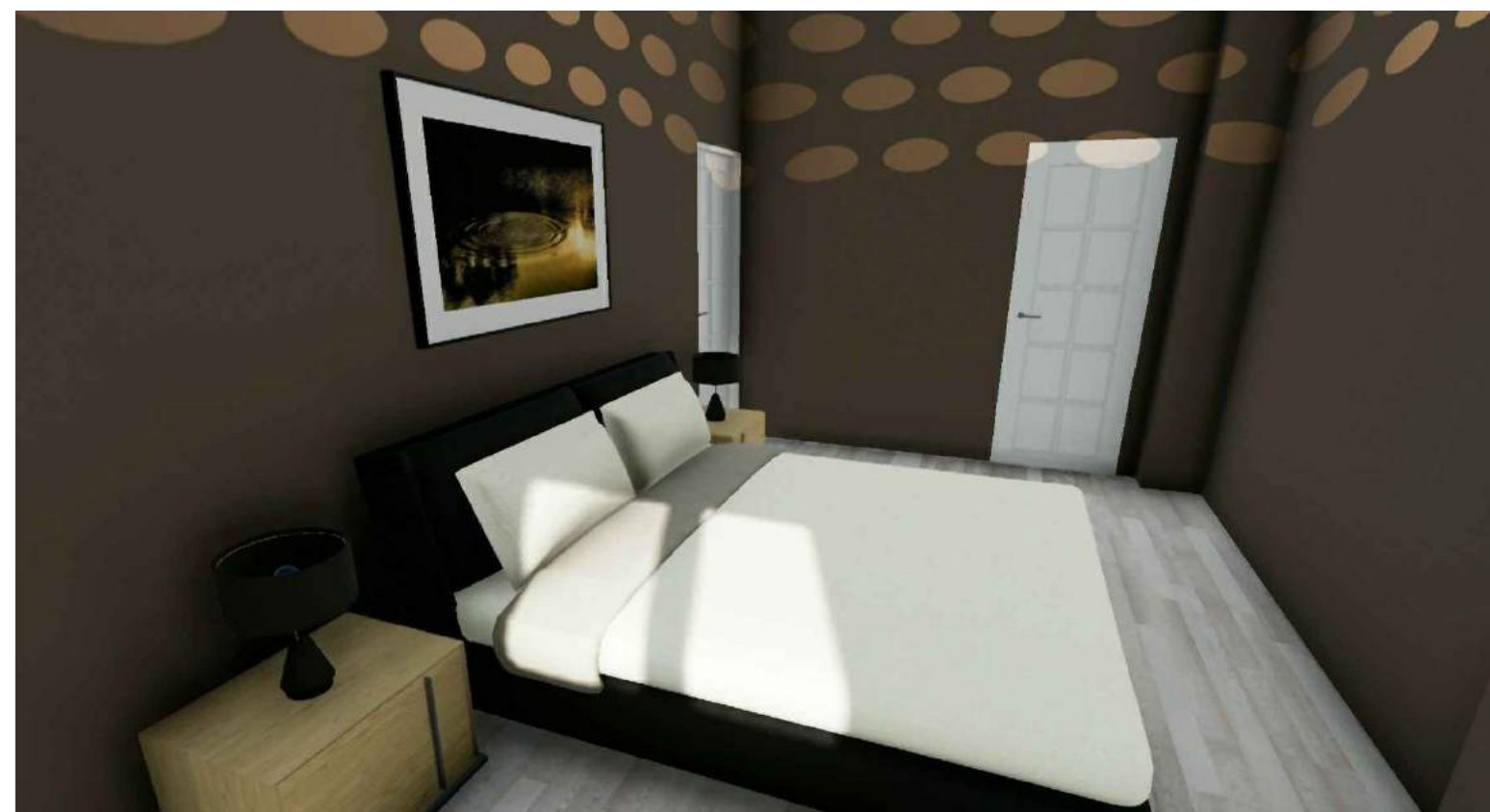
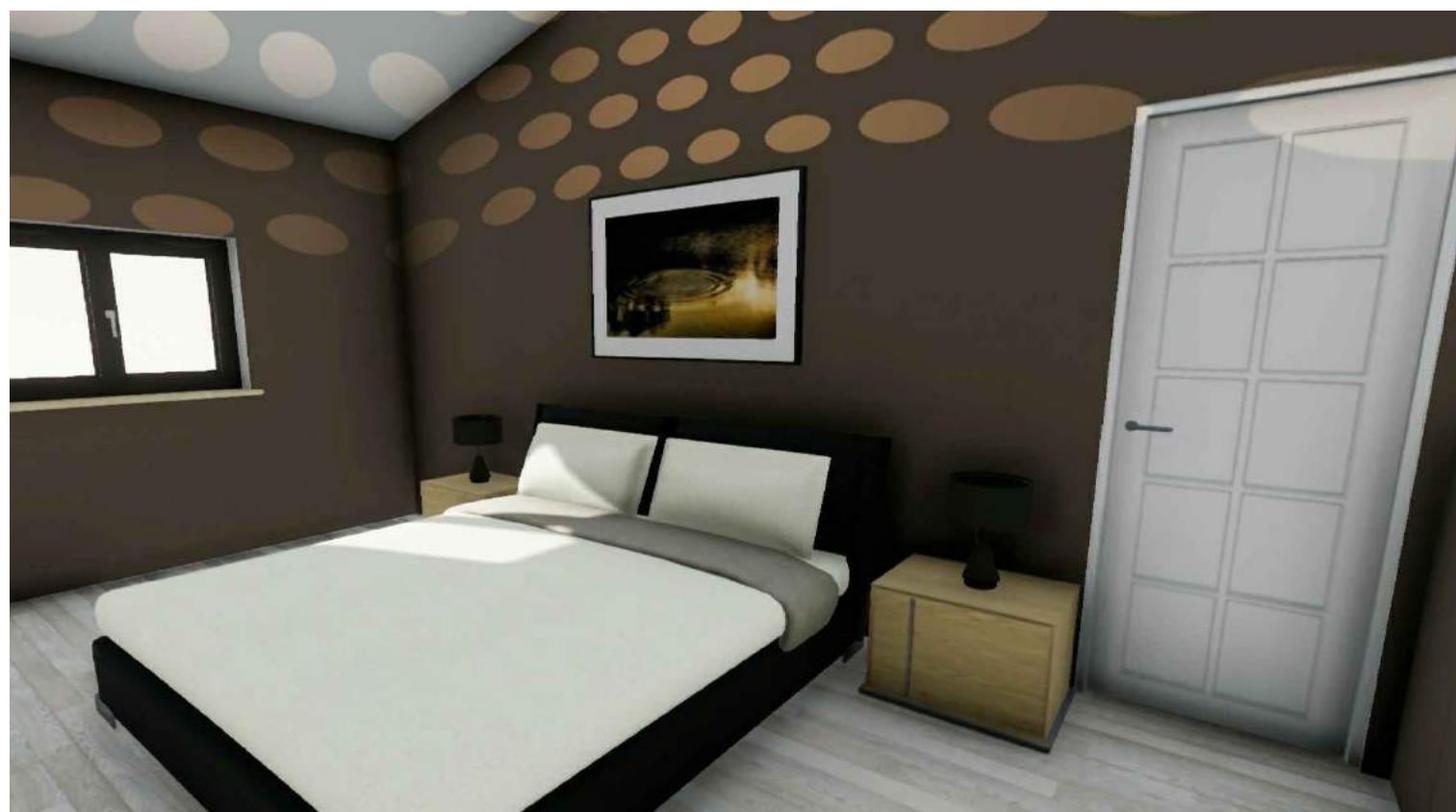
FABBRICATO IN CAPUA, VIA SAN TOMMASO 21

Apt 6 - Plurilocale con terrazzo



FABBRICATO IN CAPUA, VIA SAN TOMMASO 21

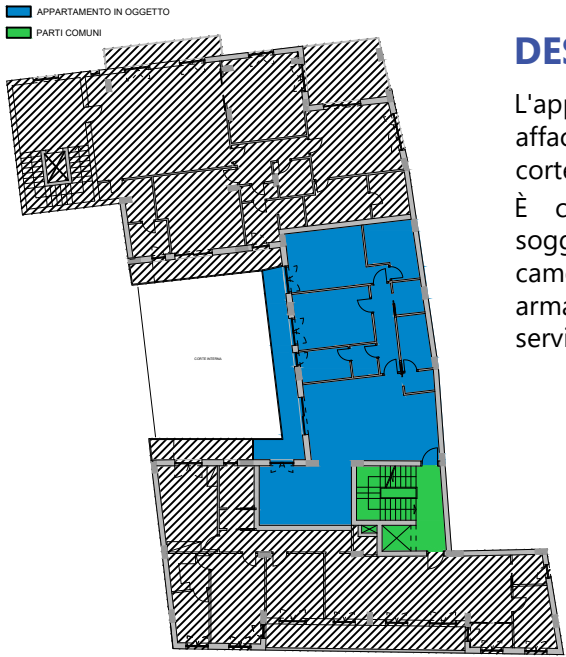
Apt 6 - Plurilocale con terrazzo



FABBRICATO IN CAPUA, VIA SAN TOMMASO 21

Apt 6 - Plurilocale con terrazzo





DESCRIZIONE

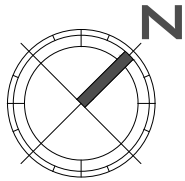
L'appartamento, posto al terzo piano, si affaccia con il suo lungo balcone nella corte interna del Palazzo.
È composto da ingresso diretto nel soggiorno, una cucina abitabile, una camera padronale dotata di cabina armadio, una camera da letto e da due servizi igienici, di cui uno con antibagno

SPECIFICHE

TIPOLOGIA	Edificio residenziale
CLASSE ENERGETICA	A4
TOTALE PIANI FABBRICATO	4
UBICAZIONE PIANO	3
TIPO DI EDILIZIA	Privata
SUPERFICIE LORDA	138,13 m ²
SUPERFICIE UTILE COMPLESSIVA	127,23 m ²
SUPERFICIE TOTALE BALCONI	16,09 m ²
SUPERFICIE COMMERCIALE	142,15 m²

FABBRICATO IN CAPUA, VIA SAN TOMMASO 21

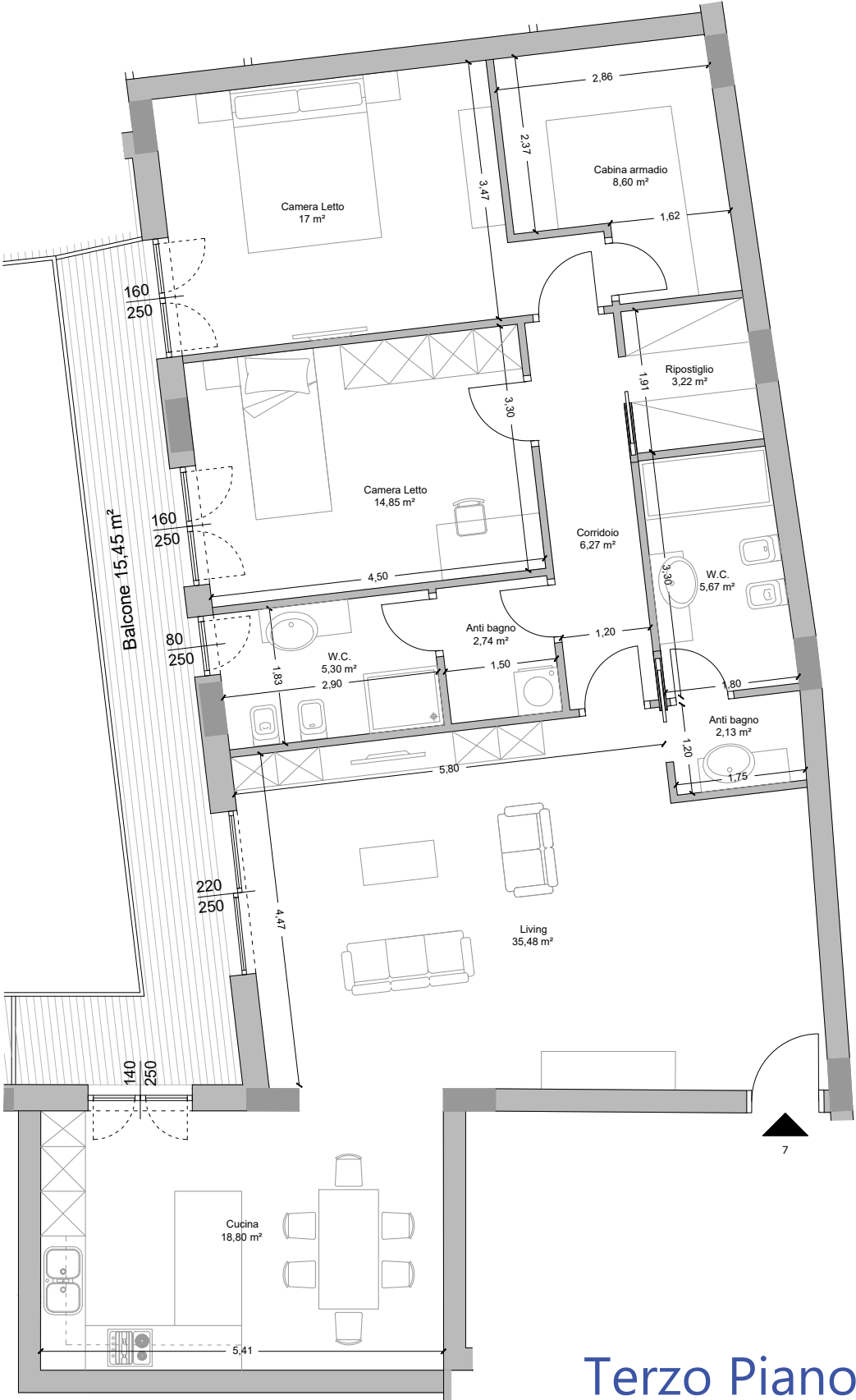
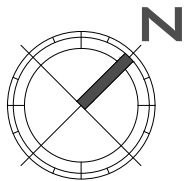
Apt 7- Plurilocale con balcone



Terzo Piano

FABBRICATO IN CAPUA, VIA SAN TOMMASO 21

Apt 7 - Plurilocale con balcone



Terzo Piano

FABBRICATO IN CAPUA, VIA SAN TOMMASO 21

Apt 7 - Plurilocale con balcone



FABBRICATO IN CAPUA, VIA SAN TOMMASO 21

Apt 7 - Plurilocale con balcone



FABBRICATO IN CAPUA, VIA SAN TOMMASO 21

Apt 7 - Plurilocale con balcone



► **UN *team* DI LAVORO**
AFFIATATO
E *competente*,
UN GRUPPO DI
professionisti
UNITO DA UNA
***passione* COMUNE.**

Un progetto sul quale un team di professionisti esperti del settore lavora fin dal 2011, dove i bisogni e le esigenze del Cliente/Proprietario futuro rappresentano il centro attorno al quale ruotano tutte le scelte e considerazioni strategiche.

Francesco Verazzo

Proprietà

Ing. Giovanni Verazzo
Ing. Raffaele Verazzo
Ing. Bruno Verazzo

*Progettazione e
Coordinamento Tecnico*

Geom. Verazzo Francesco
Impresa di costruzioni

Esecutore delle opere

Ing. Gaetano Ferraro

Direzione Lavori

Studio Notarile Antonio Decimo

Affari Notarili

► UN ACQUISTO *certo*,
DOVE *nulla* VIENE
LASCIATO *al caso*.

Tranquillità di idonee garanzie tecnico-legali

Acquisto immediato del bene nello stato di fatto da soggetto privato, con intestazione e rogito.

Amministratore di condominio e struttura condominiale già presenti al momento dell'acquisto.

Acquisto con tutte le garanzie tecniche e di legge della nuova costruzione, senza i rischi tipici di un acquisto da una società costruttrice.

Una struttura contrattuale (regolamento condominiale, contratto di vendita e contratto d'appalto) **che garantisce l'assenza di criticità.**



Palazzo San Tommaso
DOVE SEI TU *il protagonista.*

ACQUISTANDO UNA DIMORA
NEL *Palazzo San Tommaso*
SCEGLI DI CONDIVIDERE IL *valore*
DI QUESTE *idee*, PER *te*
E PER *la tua famiglia.*

Un progetto esclusivo,
sviluppato
e commercializzato
in esclusiva da

F. VERAZZO
Impresa di costruzioni



Via Roma, 138
81043 - Capua (CE)



+39 0823 963379



+39 0823 961305



info@verazzo.net



www.verazzo.net



verazzocostruzioni

