

Sconti praticati nel periodo dal 1 gennaio 2006 al 30 settembre 2006

	gennaio	febbraio	marzo	aprile	maggio	giugno	luglio	agosto	settembre	Totale
19su98,8	4439	4138	4839	4250	4856	4599	4381	2807	4208	38517
24su98,8	140	156	205	166	213	192	218	147	117	1554
29su98,8	3	6	12	6	7	10	8	6	5	63
19su96	409	442	559	423	476	474	436	341	404	3964
24su96	44	21	22	14	12	20	19	0	16	168
29su96	11	49	47	44	70	70	60	0	48	399
19su92	248	306	312	243	275	277	263	200	241	2365
24su92	11	23	15	7	15	32	34	17	26	180
29su92	9	0	6	5	9	8	7	6	2	52
altro	273	325	383	307	384	432	410	190	541	3245
stranieri 19%	777	871	891	842	942	914	892	635	884	7648
buoni	69	73	69	63	57	66	60	24	56	537
19comp	124	150	84	58	76	90	65	37	55	739
inserto	135	150	163	152	161	164	181	103	141	1350
										0
totale	6692	6710	7607	6580	7553	7348	7034	4513	6744	60781
Quotidiani e sue varianti incluse nel conteggio										
									Totale	60781

Legenda

Stranieri 19% - rappresenta tutte le pubblicazioni straniere, non defiscalizzate, sia quotidiane come periodiche - Riporta la totalità dei titoli in distribuzione e, considerando l'esiguità delle edicole che ricevono parte di esse, è stralciato totalmente dall'analisi finale.

Buoni - Buoni valorizzati zero - stralciati dall'analisi

19comp - Titoli che per recuperi defiscalizzazioni risultano di difficile classificazione, sono pubblicazioni con sconto tra il 18,04 al 18,96%. Per statistica 19%

Inserto - varianti dovute a compiegamenti si tratta sempre di 19% (18,78%)

Altro - eccezioni non classificabili (Esempio Mappe stradali 49%)

Quotidiani - I quotidiani, con tutte le loro varianti provinciali, sono inclusi e incidono per circa 1400 uscite mensili nel DATABASE

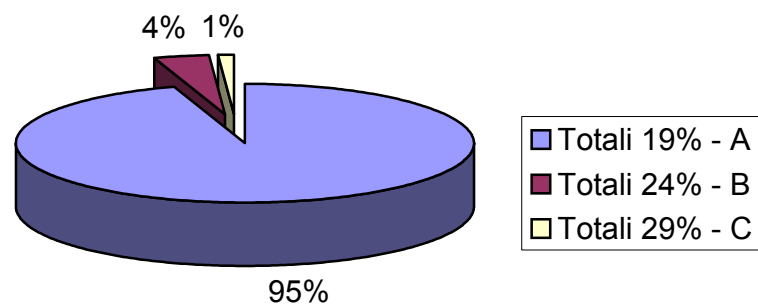
Il dato totale è comprensivo anche dei quotidiani in tutte le loro uscite, comprese le edizioni locali. L'analisi è riferita al rapporto tra le pubblicazioni quotidiane e periodiche uscite sul territorio nazionale e il loro prezzo di cessione e defiscalizzazione.

Non è riferita alla singola edicola o piazza, ma un dato percentuale di come le pubblicazioni escono in Italia.

	gennaio	febbraio	marzo	aprile	maggio	giugno	luglio	agosto	settembre	Totale
Totali 19su98,8	4439	4138	4839	4250	4856	4599	4381	2807	4208	38517
Totali 24su98,8	140	156	205	166	213	192	218	147	117	1554
Totali 29su98,8	3	6	12	6	7	10	8	6	5	63
Totali 19su96	409	442	559	423	476	474	436	341	404	3964
Totali 24su96	44	21	22	14	12	20	19	0	16	168
Totali 29su96	11	49	47	44	70	70	60	0	48	399
Totali 19su92	248	306	312	243	275	277	263	200	241	2365
Totali 24su92	11	23	15	7	15	32	34	17	26	180
Totali 29su92	9	0	6	5	9	8	7	6	2	52
Totali 19comp	124	150	84	58	76	90	65	37	55	651
Totali inserto (19%)	135	150	163	152	161	164	181	103	141	1676
totale TITOLI	5573	5441	6264	5368	6170	5936	5672	3664	5263	49351

Totali 19% - A 47173
Totali 24% - B 1902
Totali 29% - C 514

Da Gennaio a settembre sono stati distribuiti n° **514 titoli in fascia C**, che rappresentano l' 1% di quanto è transitato nelle rivendite. Le pubblicazioni di fascia **B e C rappresentano il 5% del materiale diffuso**

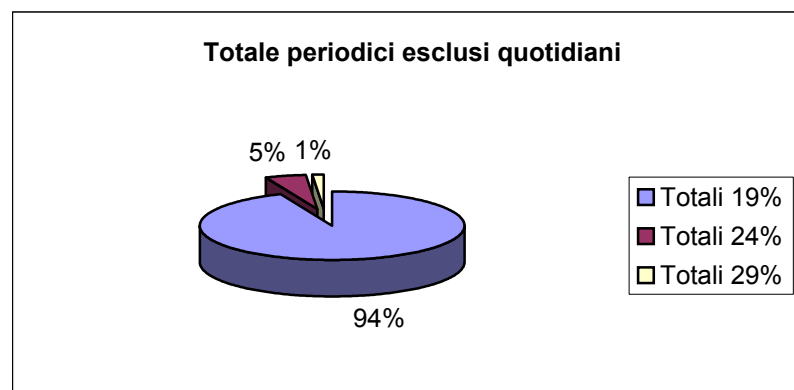


I quotidiani in tutte le loro versioni nazionali e considerando anche le ripetizioni, **in base al DATABASE INFORIV**, incidono per circa 1400 uscite mensili defiscalizzate al 98,8%

Totale quotidiani 11661

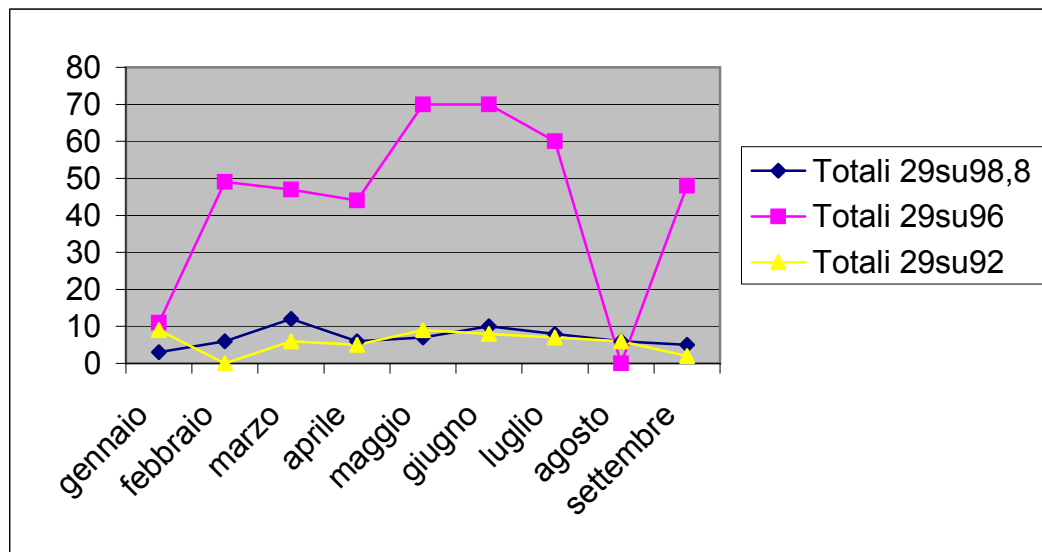
	gennaio	febbraio	marzo	aprile	maggio	giugno	luglio	agosto	settembre	Totale	Diff.
Totali 19su98,8	4439	4138	4839	4250	4856	4599	4381	2807	4208	38517	
Totale uscite di quotidiani con loro versioni locali e ripetizioni da DATABASE INFORIV										11661	26856
Totali 24su98,8	140	156	205	166	213	192	218	147	117	1554	
Totali 29su98,8	3	6	12	6	7	10	26919	6	5	63	
Totali 19su96	409	442	559	423	476	474	436	341	404	3964	
Totali 24su96	44	21	22	14	12	20	19	0	16	168	
Totali 29su96	11	49	47	44	70	70	60	0	48	399	
Totali 19su92	248	306	312	243	275	277	263	200	241	2365	
Totali 24su92	11	23	15	7	15	32	34	17	26	180	
Totali 29su92	9	0	6	5	9	8	7	6	2	52	
Totali 19comp	124	150	84	58	76	90	65	37	55	651	
Totali inserto (19%)	135	150	163	152	161	164	181	103	141	1676	
totale TITOLI	di pubblicazioni periodiche escluse quelle quotidiane da DATABASE INFORIV									37928	

Totali 19% 35512
Totali 24% 1902
Totali 29% 514



La quasi totalità delle pubblicazioni con sconto del 29% hanno defiscalizzazione al 96%.

In base a questi primi nove mesi la media è di circa 46 Titoli mensili, su 4441 uscite mensili circa.



Analisi

Titoli ricevuti con sconto del 19% - **47.173**

Titoli ricevuti con sconto del 24% - **1.902**

Titoli ricevuti con sconto del 29% - **514**

La fascia C creata per raggruppare il materiale di qualità meno " Nobile ", in particolare il ridistribuito, il bollinato ecc...è completamente disattesa.

La fascia B non può essere redditizia per il punto vendita e nemmeno incentivo alla vendita.