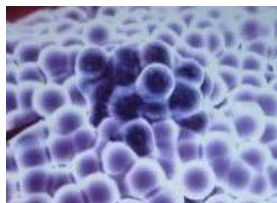
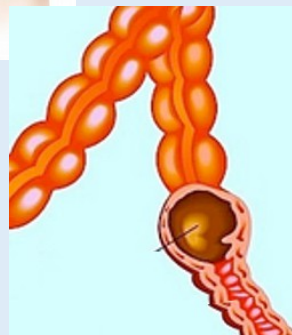
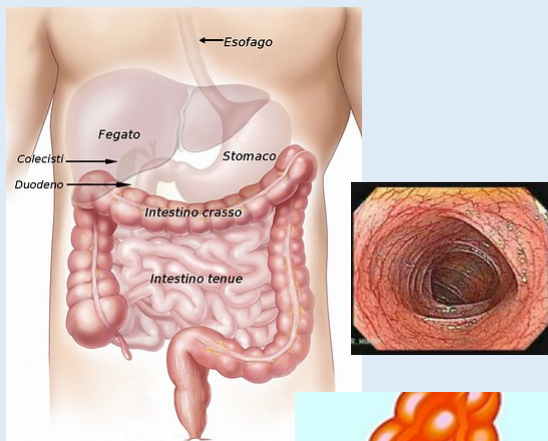


# TUMORE



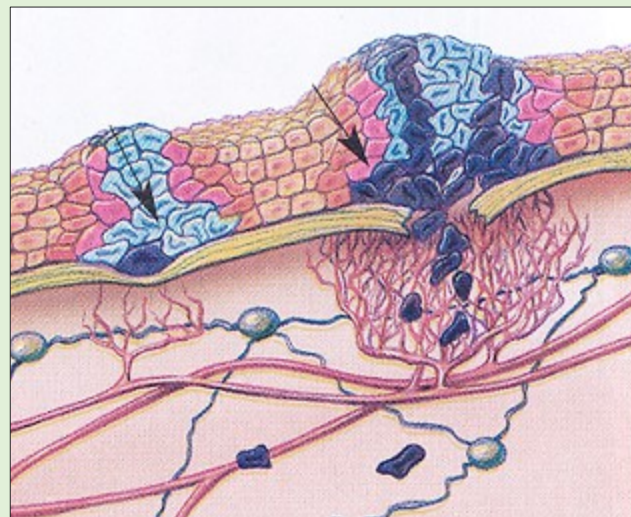
dal latino *tumor* :  
gonfiore - tumefazione

## TUMORE BENIGNO

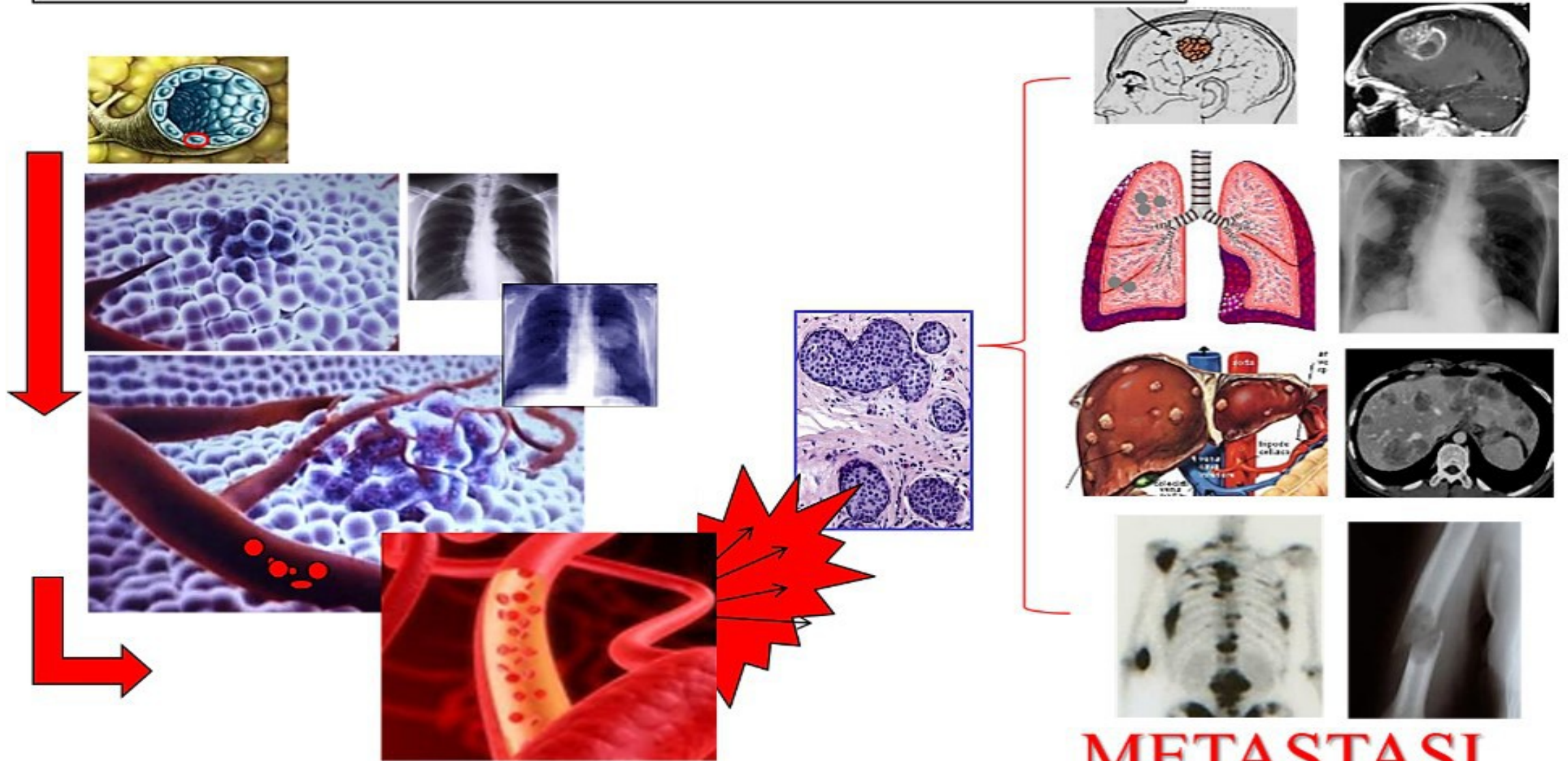


## TUMORE MALIGNO CARCINOMA CANCRO NEOPLASIA ETEROPLASIA

S  
I  
N  
O  
N  
I  
M  
I

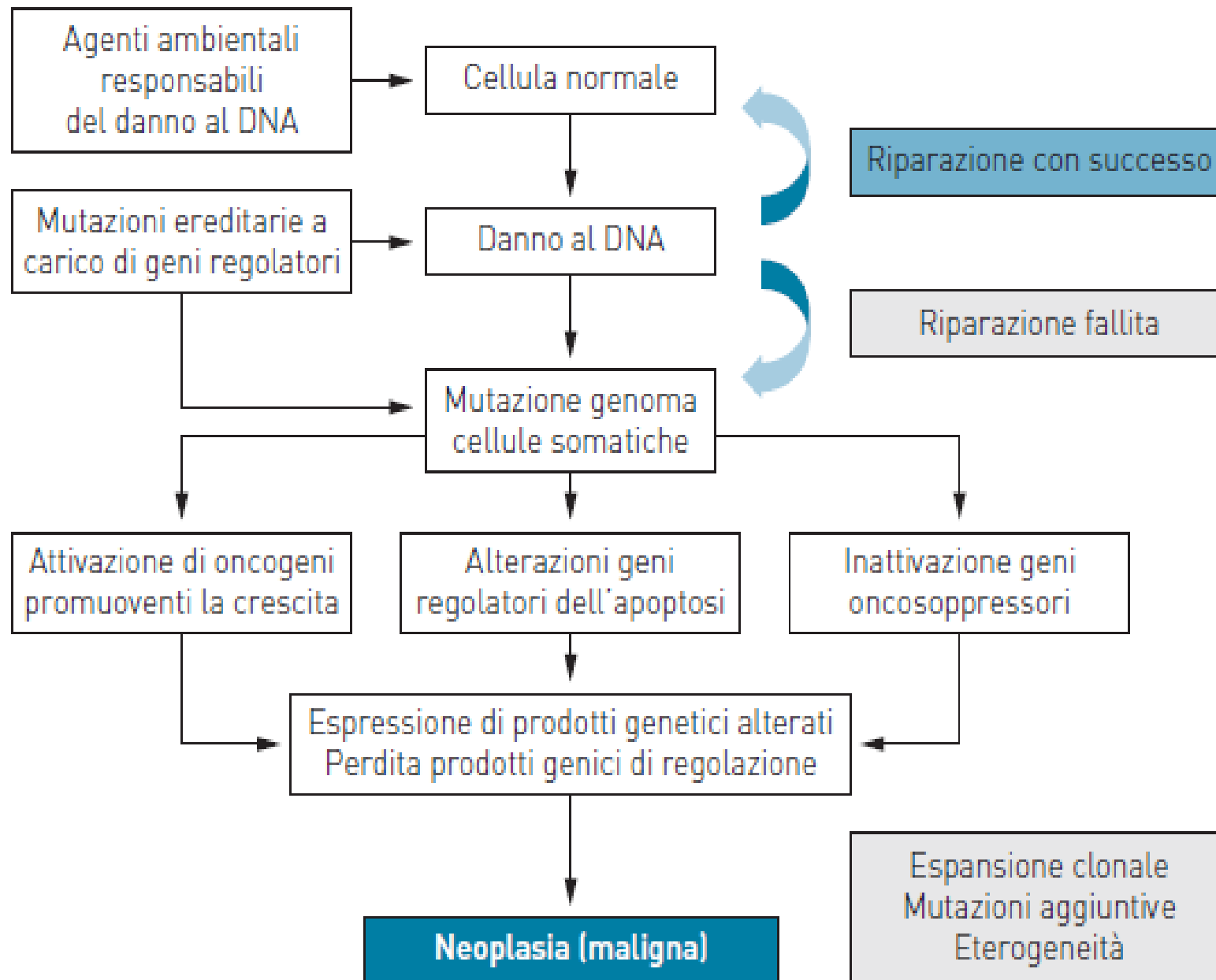


# STORIA NATURALE DI UN CARCINOMA



Interessa un organo → multiorgano (MTS)

«vie cancerogenetiche»



2015

**ATTUALI CONOSCENZE *basate su* EVIDENZE SCIENTIFICHE**

**NOI OGGI SAPPIAMO CHE LA DIAGNOSI TEMPESTIVA DI ALCUNI TUMORI**

**- PERMETTE CURE MENO INVASIVE**

**- AUMENTA LA POSSIBILITÀ DI GUARIGIONE (dal 50 al 90%)**

***NOI, OGGI, POSSIAMO* EVITARE**

**dal 30 al 70% di ALCUNI TUMORI**

~~MALATTIA INCURABILE~~

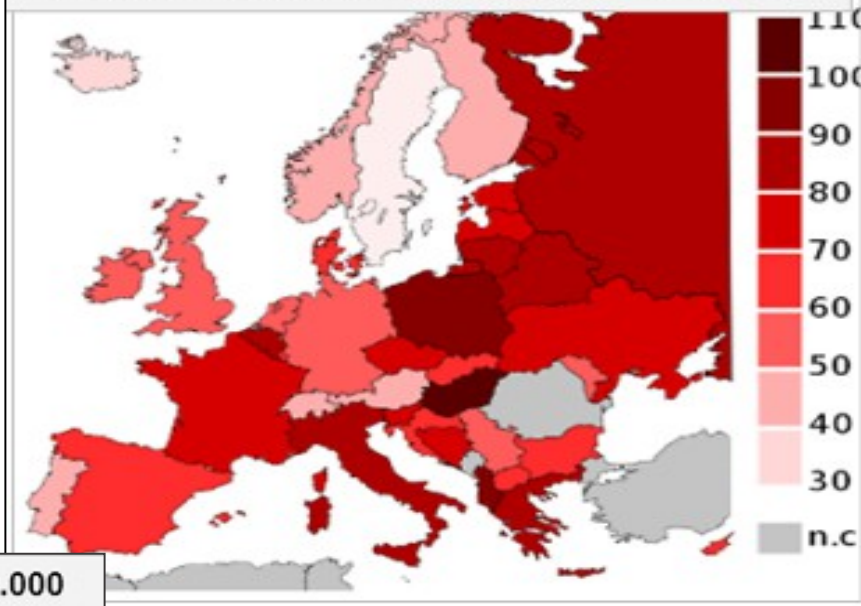


**CURABILE  
EVITABILE**

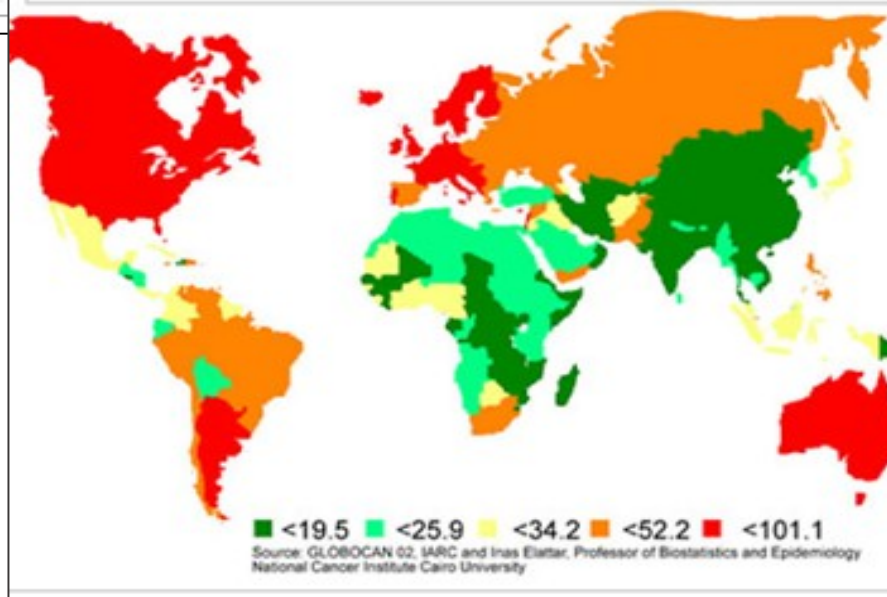
## INCIDENZA (numero casi x 100.000 abitanti) DEI TUMORI NEL MONDO



## TUMORI DEL POLMONE: CASI OGNI 100.000



## TUMORI DELLA MAMMELLA: CASI OGNI 100.000



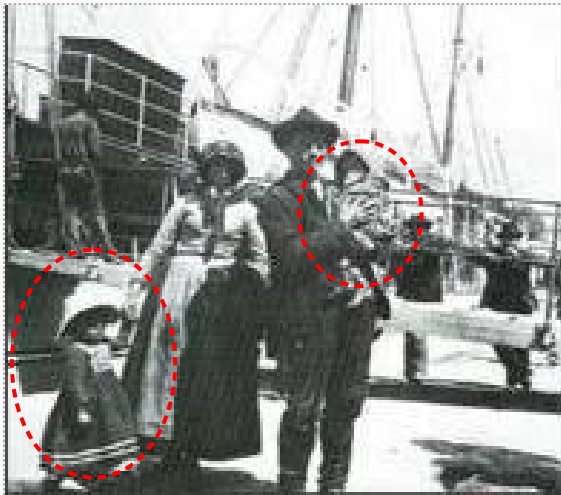
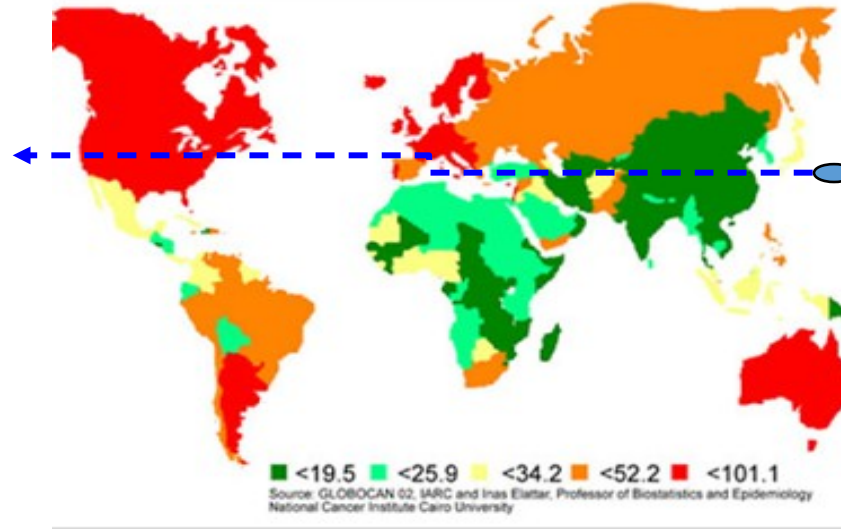
**Nel MONDO: quasi 20.000.000 di casi ogni anno**

**Origine "ambientale" dei tumori**

+

**Effetti degli « stili di vita »**

TUMORI DELLA MAMMELLA: CASI OGNI 100.000



**Variazione di incidenza di alcuni tumori in giapponesi residenti in altri paesi**

Giappone → Hawaii

Colon 7,8 37,1

Mammella 33,5 122,1

I registri specializzati, invece, raccolgono informazioni su un singolo tipo di tumore (per esempio il colon-retto, la mammella, ecc) oppure su specifiche fasce di età (tumori infantili da 0 a 14 anni, oppure degli adolescenti, da 15 a 19 anni). Secondo l'AIRTUM, la situazione italiana della registrazione dei tumori, con una copertura complessiva del 32% della popolazione, mostra la seguente distribuzione nazionale:

- Nord: tutte le Regioni e Province autonome, eccettuata la Valle d'Aosta, hanno un RT. Complessivamente, è sotto osservazione il 48% della popolazione; il Piemonte ha la copertura più bassa (24,5%);
- Centro: è sotto osservazione complessivamente il 25% della popolazione; il Lazio ha la copertura più bassa (9,6%)
- Sud e Isole: è sotto osservazione complessivamente il 16% della popolazione. Non hanno un RT Abruzzo, Molise, Puglia, Basilicata e Calabria

La copertura della registrazione e quindi la rappresentatività dei dati possono considerarsi buone per le aree settentrionali e centrali del Paese. Nel Sud e nelle Isole sono ancora basse, nonostante siano aumentati negli ultimi anni.

Le aree meridionali e insulari sono rappresentate solo dai Registri di Napoli, Salerno, Ragusa, Siracusa e Sassari



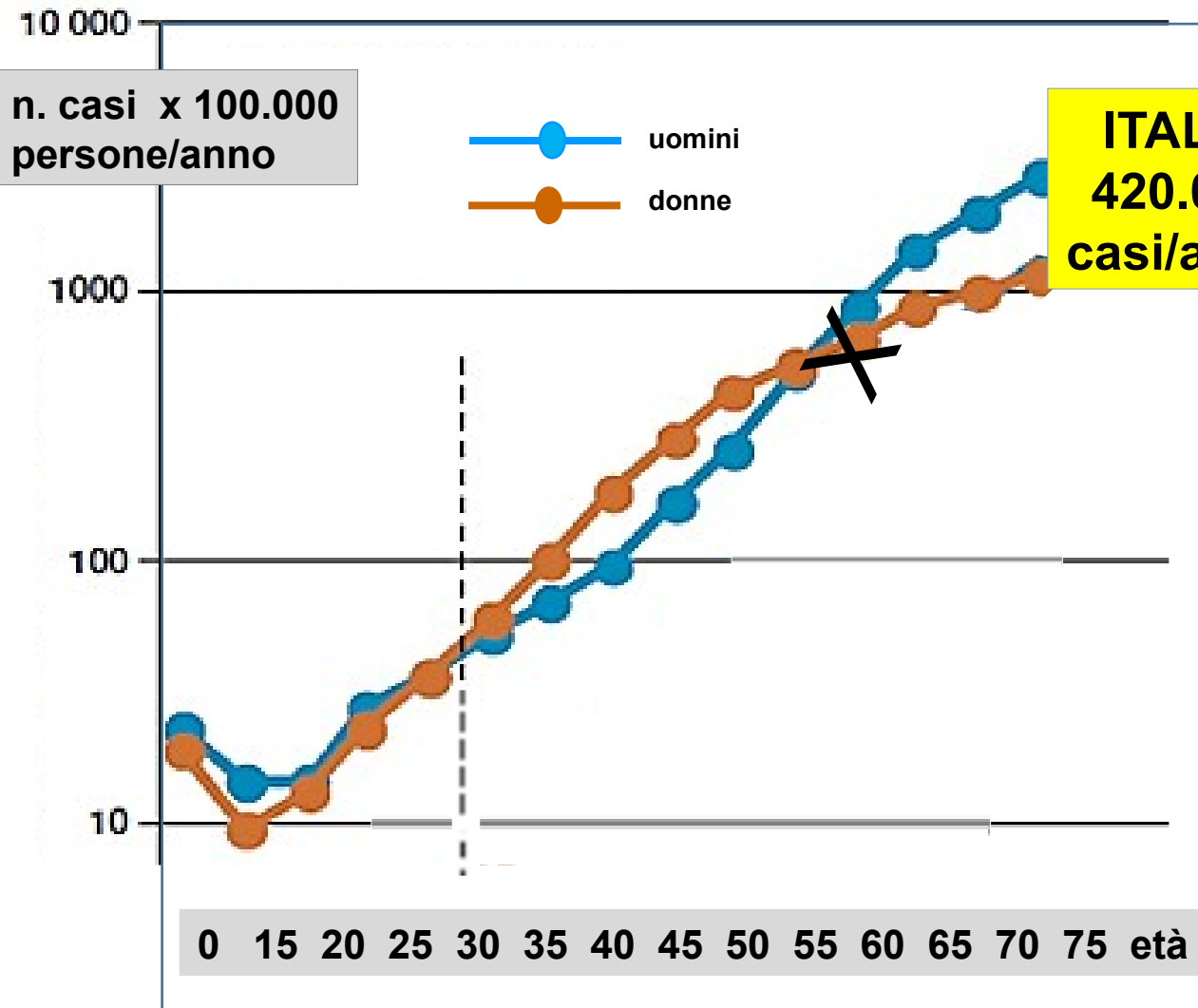
**ITALIA**  
**REGISTRI TUMORI**  
**2011-2013**

Aree coperte dai Registri Tumori di popolazione

NORD	■	48 %
CENTRO	■	26 %
SUD e ISOLE	■	16 %
Aree NON coperte dai Registri tumori di pop.	□	

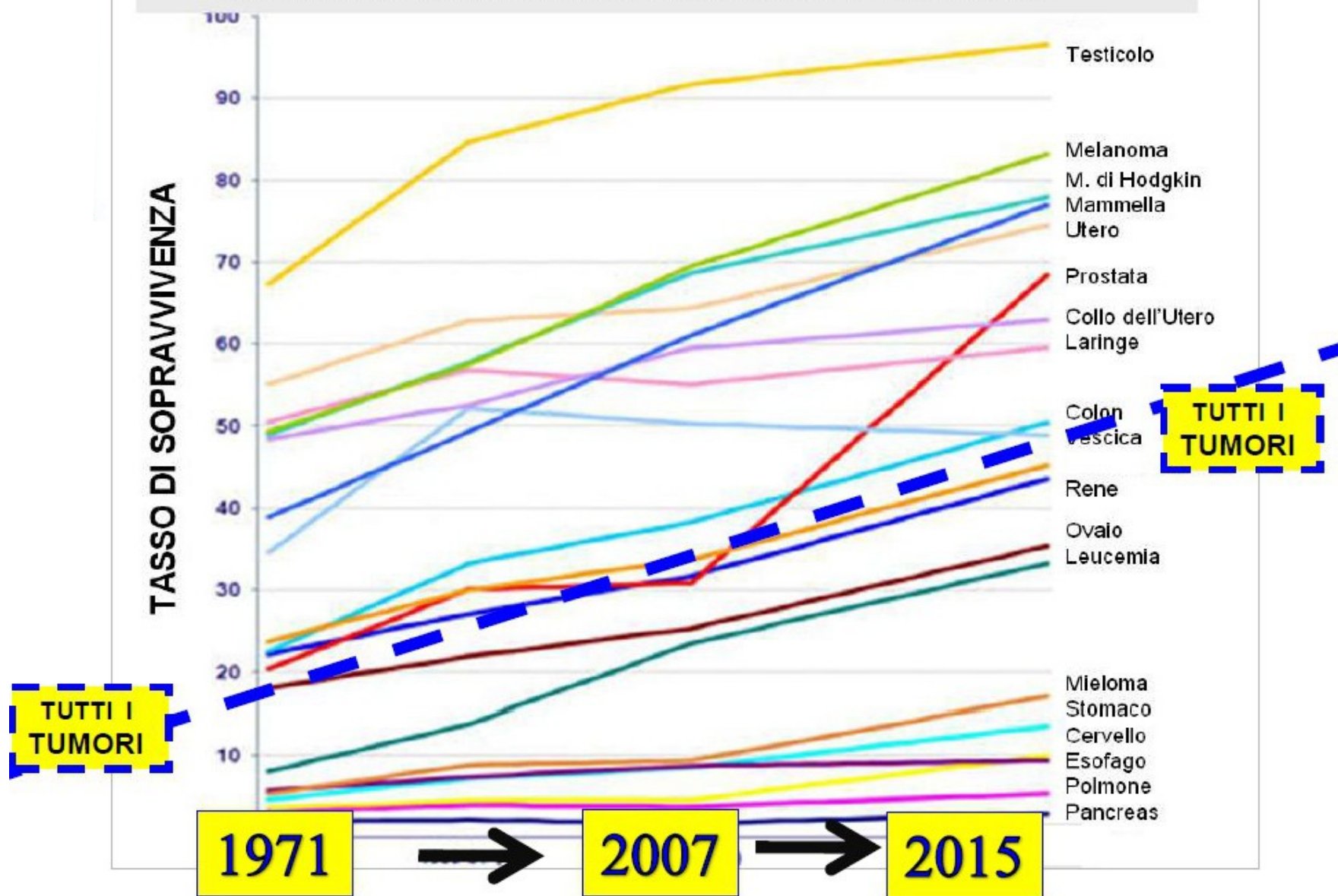
**IL RISCHIO  
AUMENTA  
CON L'ETA'**

**INCIDENZA – TUTTI I TUMORI PER ETA'**

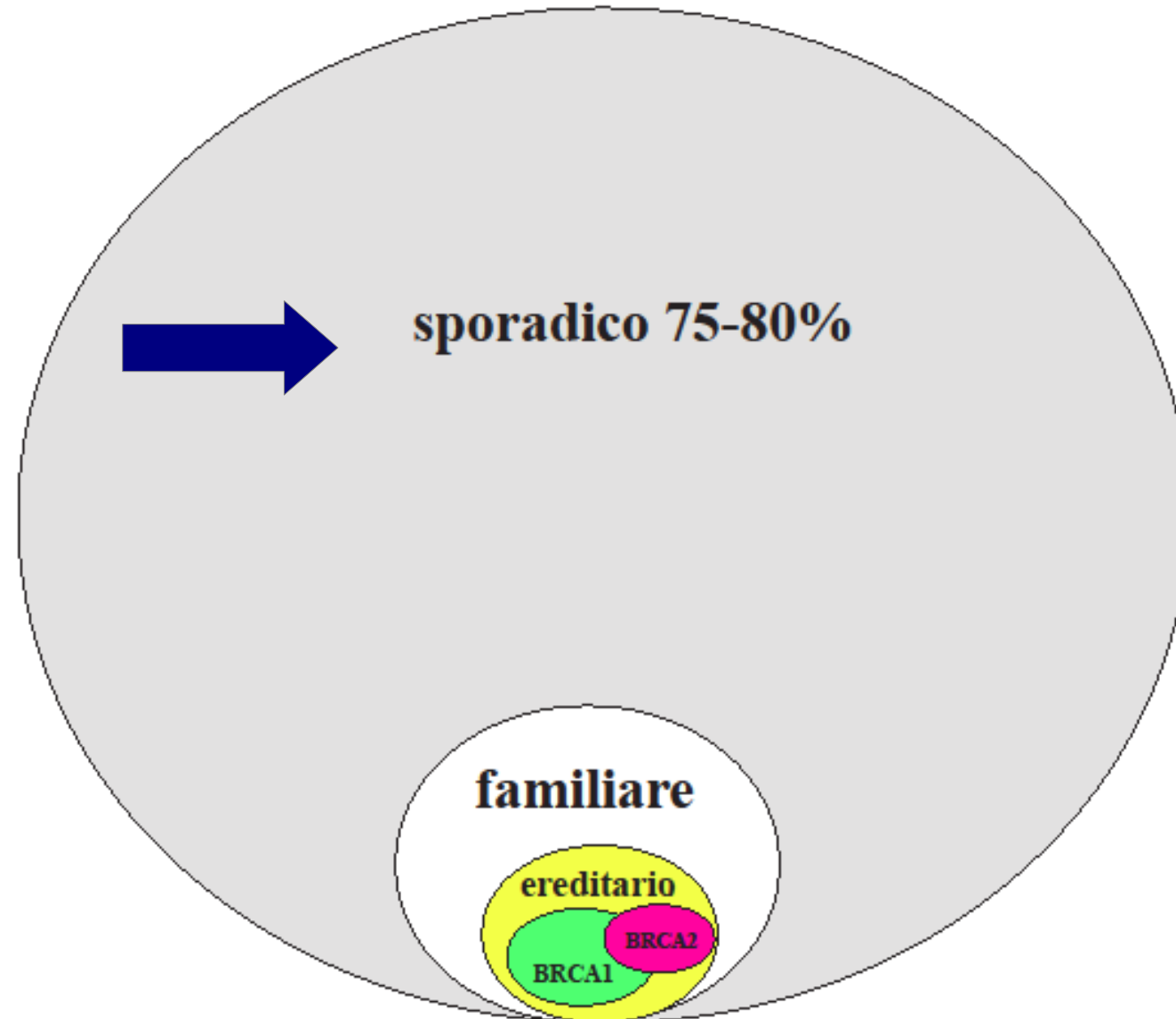


# LA CURABILITA' E' MIGLIORATA NEL TEMPO

## VARIAZIONE DELLA SOPRAVVIVENZA RELATIVA (%) NEL CORSO DEGLI ANNI IN AFFETTI DA TUMORE



## CAUSA DI CANCRO NELLA POPOLAZIONE



# INTRODUZIONE

## LOTTA AI TUMORI



PREVENZIONE



**EVITARE**

DIAGNOSI TEMPESTIVA



**GUARIGIONE**

TERAPIA APPROPRIATA



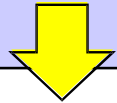


# LOTTA AI TUMORI

1 - PREVENZIONE

2 - DIAGNOSI

3 - TERAPIA

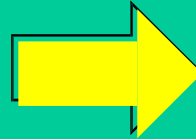


## INDIVIDUAZIONE ED ELIMINAZIONE



A

## FATTORI DI RISCHIO



Fattori di rischio:  
- generali  
- specifici

(cause determinanti o favorenti)

B LESIONI PRECANCEROSE

C VIRUS (VACCINAZIONE)

### Tra i fattori di rischio generali:

- Familiarità (genetici)
- Età (il rischio aumenta con l'età)
- Alimentazione
- Ambiente
- Virus

Fattore di rischio	Quota di tumori attribuibili a vari fattori di rischio	
	USA, 2012*	Regno Unito, 2010**
	%	%
Tabacco	33	19
Dieta	5	19
Sovrappeso, obesità	20	5
Inattività fisica	5	1
Abuso di bevande alcoliche	3	4
Fattori occupazionali	5	4
Infezioni	8	3
Radiazioni ionizzanti e esposizione a raggi UV	2	5
Inquinamento ambientale	2	–

TABELLA 1. Quota di tumori attribuibili a vari fattori di rischio.

\*American Association for Cancer Research, 2013.

\*\* Parkin DM. The fraction of cancer attributable to lifestyle and environmental factors in UK in 2010. Br J Cancer, 2011.

	Sufficiente evidenza nell'uomo	Limitata evidenza nell'uomo
<b>Agenti chimici e composti</b>		
Formaldeide	Leucemie, nasofaringe	Cavità nasali e seni paranasali
Benzene	Leucemie	
<b>Agenti occupazionali</b>		
Alluminio	Polmone, vie urinarie	
Alcool isopropilico	Cavità nasali e seni paranasali	
<b>Metalli</b>		
Cromo	Polmone	Cavità nasali e seni paranasali
Nichel	Polmone, cavità nasali e seni paranasali	
<b>Polveri e fibre</b>		
Asbesto	Laringe, polmone, mesotelioma, ovaio	Colon-retto, faringe, stomaco
Polveri di cuoio, polveri di legno	Cavità nasali e seni paranasali	
<b>Radiazioni</b>		
Radon 222	Polmone	Leucemia

Abitudini personali		
Alcool	Mammella, colon-retto, laringe, fegato, esofago, cavità orale, faringe	Pancreas
Fumo di tabacco	Leucemia mieloide, cervice, colon-retto, rene, laringe, fegato, polmone, cavità nasali e seni paranasali, esofago, cavo orale, ovaio, pancreas, faringe, stomaco, uretere, vescica; in figli di fumatori: epatoblastoma	Mammella; in figli di fumatori: leucemia
Farmaci		
Ciclosporine	Linfomi non-Hodgkin, cute, altre sedi	
Estrogeni in menopausa	Endometrio, ovaio	Mammella
Contraccettivi con estrogeni e progesterone	Mammella, cervice, fegato	
Estrogeni e progesterone in menopausa	Mammella, endometrio	

**TABELLA 2.** Agenti cancerogeni per l'uomo e relativi tumori associati. IARC, 2011 (modificata da: Cogliano VJ, Baan R, Straif K, et al. Preventable exposures associated with human cancers. *J Natl Cancer Inst* 2011; 103 (24):1827-39. doi: 10.1093/jnci/djr483. Epub 2011 Dec 12).

La tabella seguente riporta l'associazione fra agenti biologici e neoplasie maligne

Epstein Barr Virus –EBV  
HERPES – VARICELLA

(Hepatitis Virus)

HBV Virus EPATITE B

HCV Virus EPATITE C

Herpes Virus Umano 8 HHV-8

HIV (Human immunodeficiency virus)

HTLV virus linfotropici delle cellule T  
umane (Human T-lymphotropic virus)

HP Helicobacter Pylori

Agenti infettivi	Neoplasie maligne associate	Neoplasie o sedi di neoplasia con evidenza limitata di associazione
EBV	Carcinoma nasofaringeo Linfoma di Burkitt, Linfomi non-Hodgkin correlati ad immunosoppressione, Linfomi extranodali a cellule T/NK ("nasal type"), Linfoma di Hodgkin,	Carcinoma gastrico * Carcinoma "lymphoepithelioma-like"*,
HBV	Carcinoma epatocellulare	Colangiocarcinoma*, Linfomi non-Hodgkin *
HCV	Carcinoma epatocellulare, Linfomi non-Hodgkin *	Colangiocarcinoma *
HHV8/KSHV	Sarcoma di Kaposi *, Effusione linfomatosa primaria*	Malattia di Castleman multicentrica*
HIV-1	Sarcoma di Kaposi, Linfomi non-Hodgkin, Linfoma di Hodgkin *, Tumori della cervice*, ano*, congiuntiva*	Tumori della vulva*, vagina*, pene*, Tumori cutanei non melanoma tosi*, Carcinoma epatocellulare *
HTLV-1	Leucemia/Linfoma a cellule T dell'adulto	
HP	Carcinoma gastrico non cardiaco, Linfoma gastrico a basso grado del tipo "mucosa-associated lymphoid tissue" (MALT) *	
* Neoplasie in cui l'associazione ad agenti biologici è stata recentemente identificata. Dopo la recente revisione effettuata dal Working Group per gli Agenti Biologici e Neoplasie Maligne all'IARC nel febbraio 2009, sia HHV8 che Clonochis sinensis e Opisthorchis viverrini sono stati ammessi al gruppo 1 (Monograph Working Group Members, The Lancet Oncology, 10: 321-322, 2009)		

3

## STORIA NATURALE DI UN TUMORE



INIZIO

SINTOMI

8 - 10 - 15 anni

40 anni



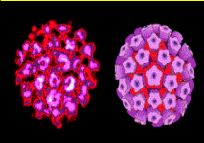
**MOLTI TUMORI SI MANIFESTANO  
IN ETÀ MEDIA O AVANZATA ...  
MA INIZIANO IL LORO PERCORSO  
IN ETÀ GIOVANILE**



2

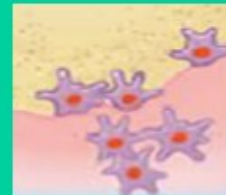
## MOLTI TUMORI SONO CAUSATI DA FATTORI ESTERNI

VIRUS



“FATTORI AMBIENTALI” e  
“STILI DI VITA” ERRATI

70-80%



... provocano, nell'arco della vita,  
MUTAZIONE di alcuni GENI  
che fanno impazzire le cellule

*... i geni  
che ereditiamo  
sono modificabili*

*NOI possiamo favorire o evitare alcune di queste mutazioni ...  
e quindi : NOI POSSIAMO ESSERE ARBITRI DEL NOSTRO DESTINO*

## **NON SEMPRE IL TUMORE E' UN EVENTO "CHE CAPITA"**

**Nel 70-80% dei casi i tumori sono dovuti a  
"fattori ambientali e stili di vita errati"  
di cui oltre il 40% modificabili**

**Fumo**

**Alcool in dosi eccessive**

**Sovrappeso-obesità**

**Basso consumo di frutta**

**Scarso esercizio fisico**

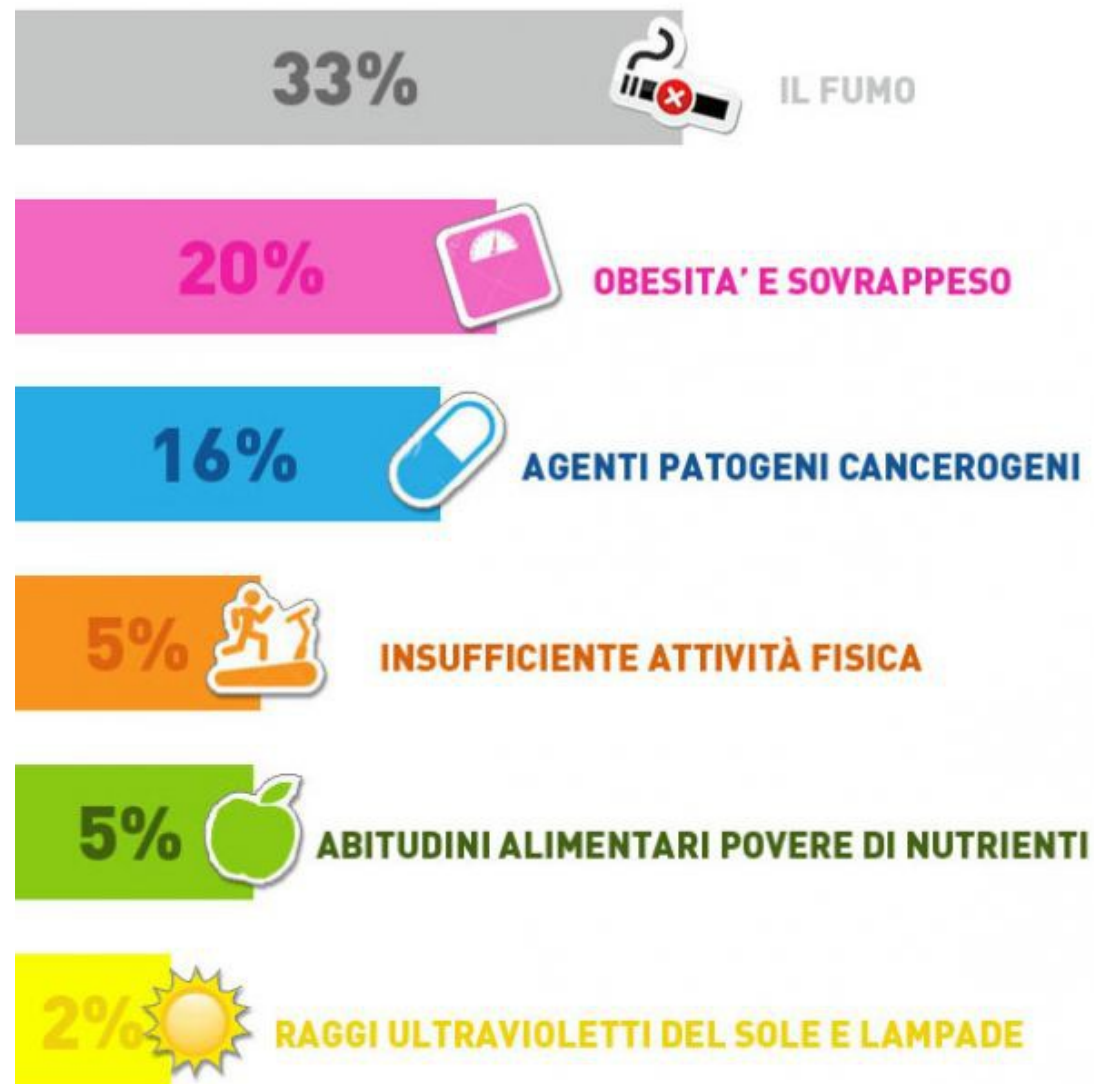
**Inquinamento urbano**

In accordo con  
le raccomandazioni del  
**CODICE EUROPEO  
CONTRO IL CANCRO**  
19-10-2014

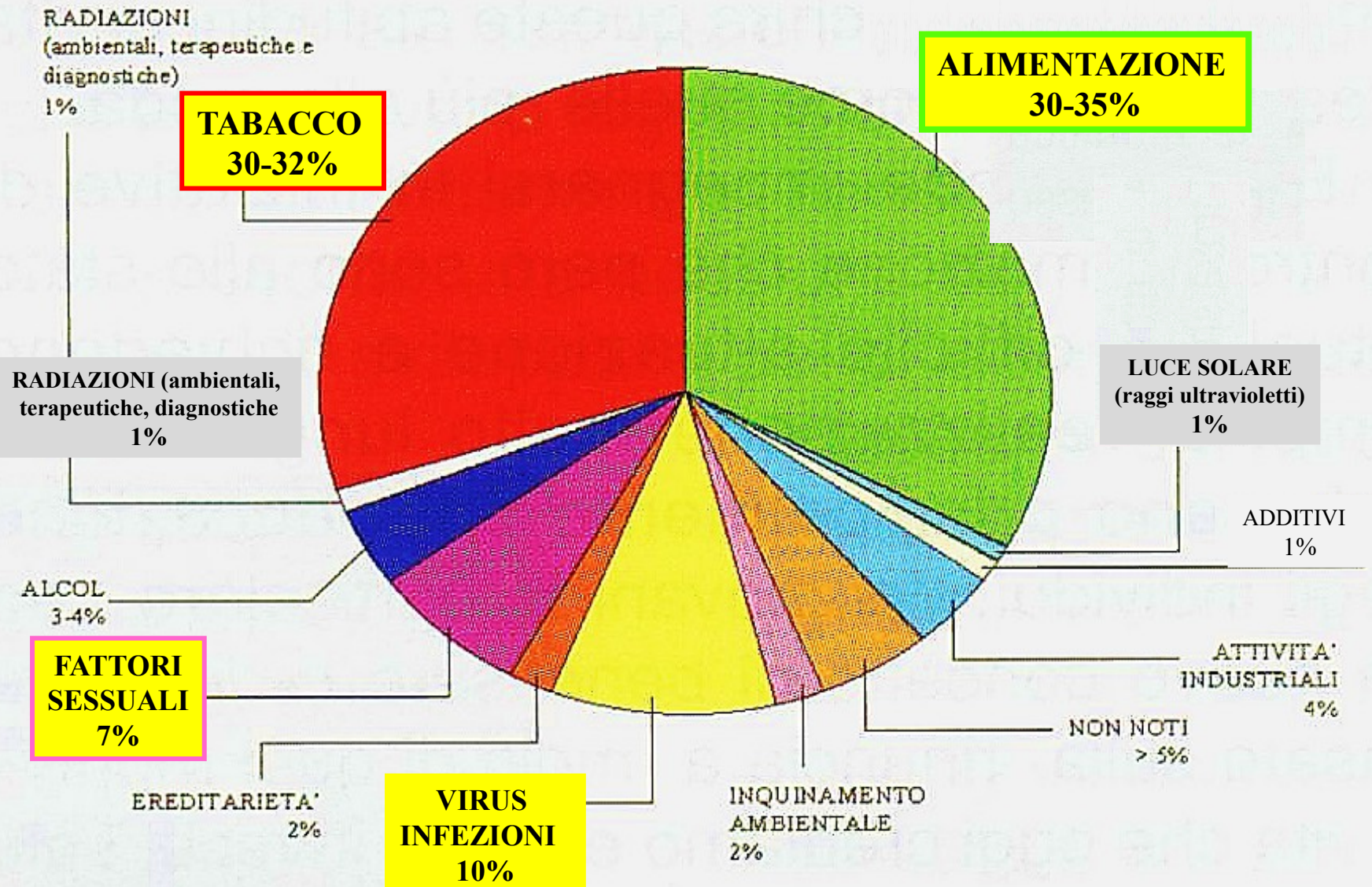
**OGNUNO DI NOI PUO' RIDURRE  
IL PROPRIO RISCHIO... di almeno il 30%**

*Le cause del tumore nella popolazioni occidentali (Danaei et al. Lancet, 2005)*

## CAUSE DEL CANCRO CHE POSSIAMO PREVENIRE



## «Doll e Peto» - FATTORI DI RISCHIO



# A- FATTORI DI RISCHIO: ALCOL

Dati OMS 2013:

**30-40% giovani beve fuori pasto in Italia**

**44% giovani beve fuori pasto negli USA**

**13-14 % maschi di 11-12 anni di età**

**6-7 % femmine di 11-12 anni di età**



**Possibili meccanismi patogenetici:**

- 1. Veicola carcinogeni e aumenta l'assorbimento.**
- 2. Determina induzione enzimatica e attiva i carcinogeni.**
- 3. Aumenta la degradazione degli antiossidanti.**
- 4. Aumenta l'assorbimento del ferro.**
- 5. Infiammazione cronica di pancreas, fegato, esofago.**

**L'intossicazione alcolica  
(l'ubriacatura pesante) è causa di:**

- un decesso su 4 tra i 15 e 18 anni**
- di 1 caso su tre di lesioni da botte, omicidi e suicidi tra gli 11 ed i 20 anni di vita.**

# A- FATTORI DI RISCHIO: ALIMENTAZIONE SCORRETTA

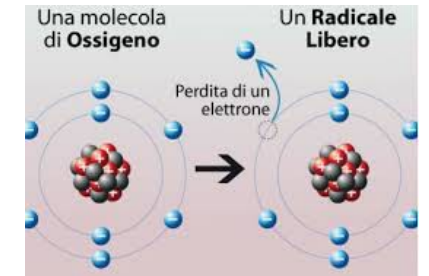
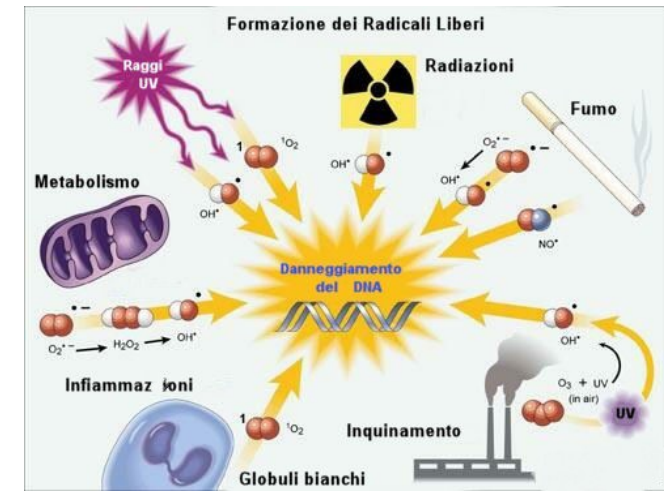
## *Ipotesi patogenetiche*

1. Veicolo per carcinogeni naturali liposolubili.
2. Aumento estrogeni.
3. La loro ossidazione dà luogo alla produzione di radicali liberi

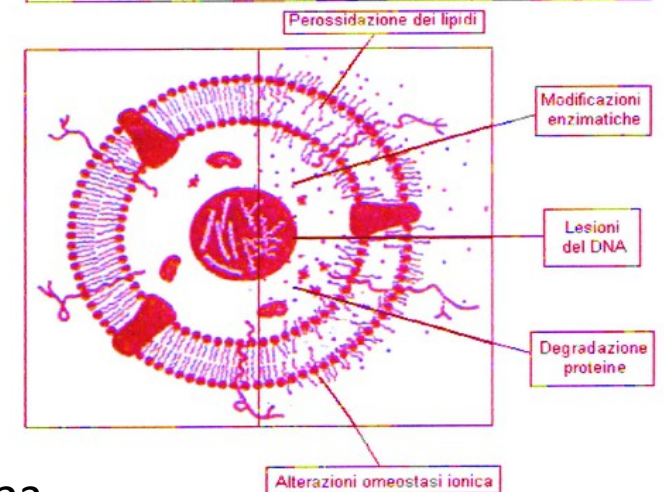


## Una dieta ricca di vegetali riduce il rischio di tumore:

1. Crucifere (Broccoli, Cavolo, Verza, Rapa)
2. Frutti di bosco
3. Aglio, Cipolle, Porro
4. Pomodori
5. Agrumi
6. Carote



### Effetti dei radicali liberi a livello cellulare



# La prevenzione comincia a tavola



Bevande:

Acqua: 6 bicchieri al giorno

Vino: 1 bicchiere a pasto



[www.piramidealimentare.it](http://www.piramidealimentare.it)

[www.inran.it](http://www.inran.it)

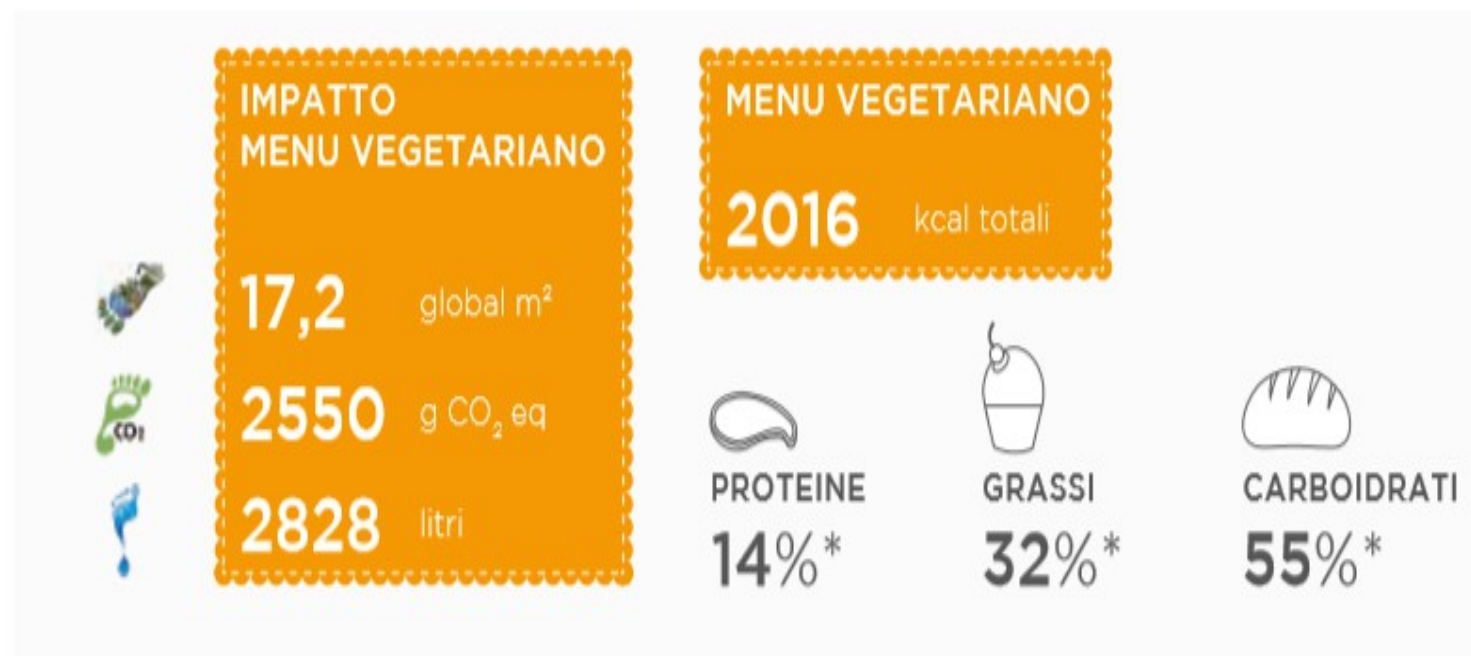
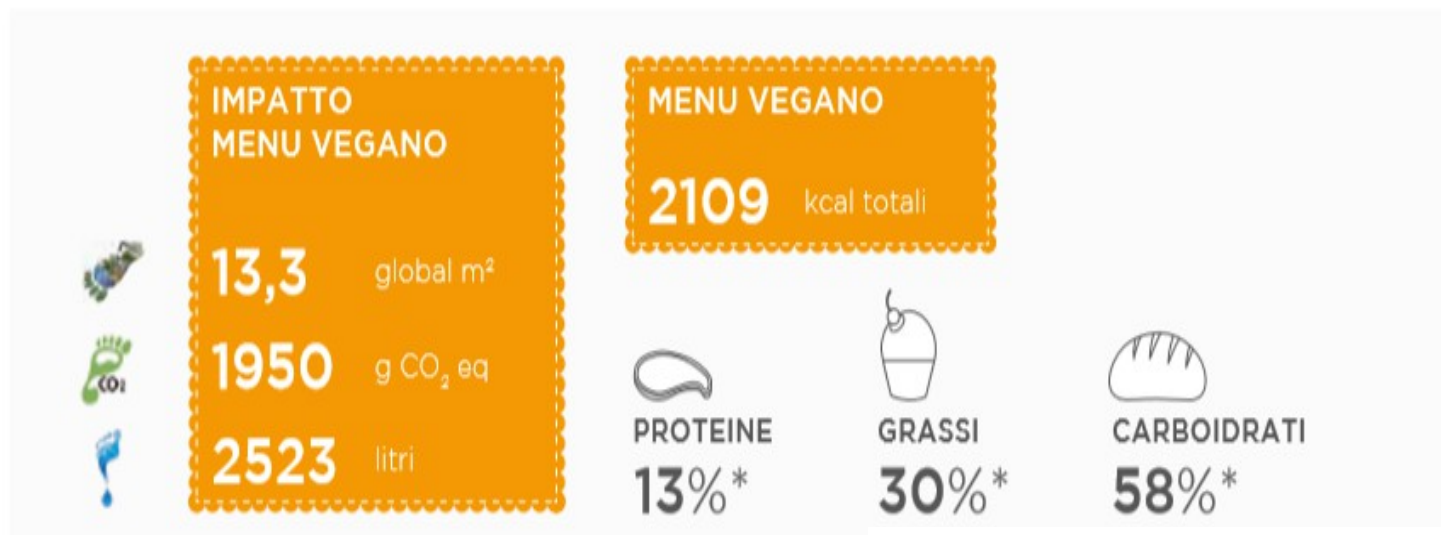


## MESSAGGIO CONCLUSIVO

Un **30%** dei **tumori** e delle **malattie cardiovascolari** può essere evitato grazie ad una alimentazione equilibrata

**... ma il *mangiar sano* non è sufficiente se persiste sproporzione tra introito calorico (elevato) e attività fisica (bassa)**

## Proposte di menu e relativi impatti ambientali



**SULLA TERRA → CIRCA 8 MILIARDI DI PERSONE**



## I TRE PARADOSSI GLOBALI DEL CIBO

### MORIRE PER FAME O PER OBESITÀ?

Oltre **820 milioni** di persone soffrono la fame



**2,1 miliardi** di persone sono obese o in sovrappeso

### NUTRIRE PERSONE, ANIMALI O AUTO?



il **47%** della produzione mondiale di cereali è destinato all'alimentazione umana



il **40%** è destinato all'alimentazione animale e alla produzione di biocarburanti



### SPRECARE CIBO O NUTRIRE CHI HA FAME?



**1,3 miliardi** di tonnellate di cibo sono sprecate ogni anno nel mondo

**4 volte** il fabbisogno di cibo per nutrire gli oltre **820 milioni** di persone che soffrono la fame



## IL SALDO DEL PIANETA È IN ROSSO!

OGGI



**1,7 PIANETI**

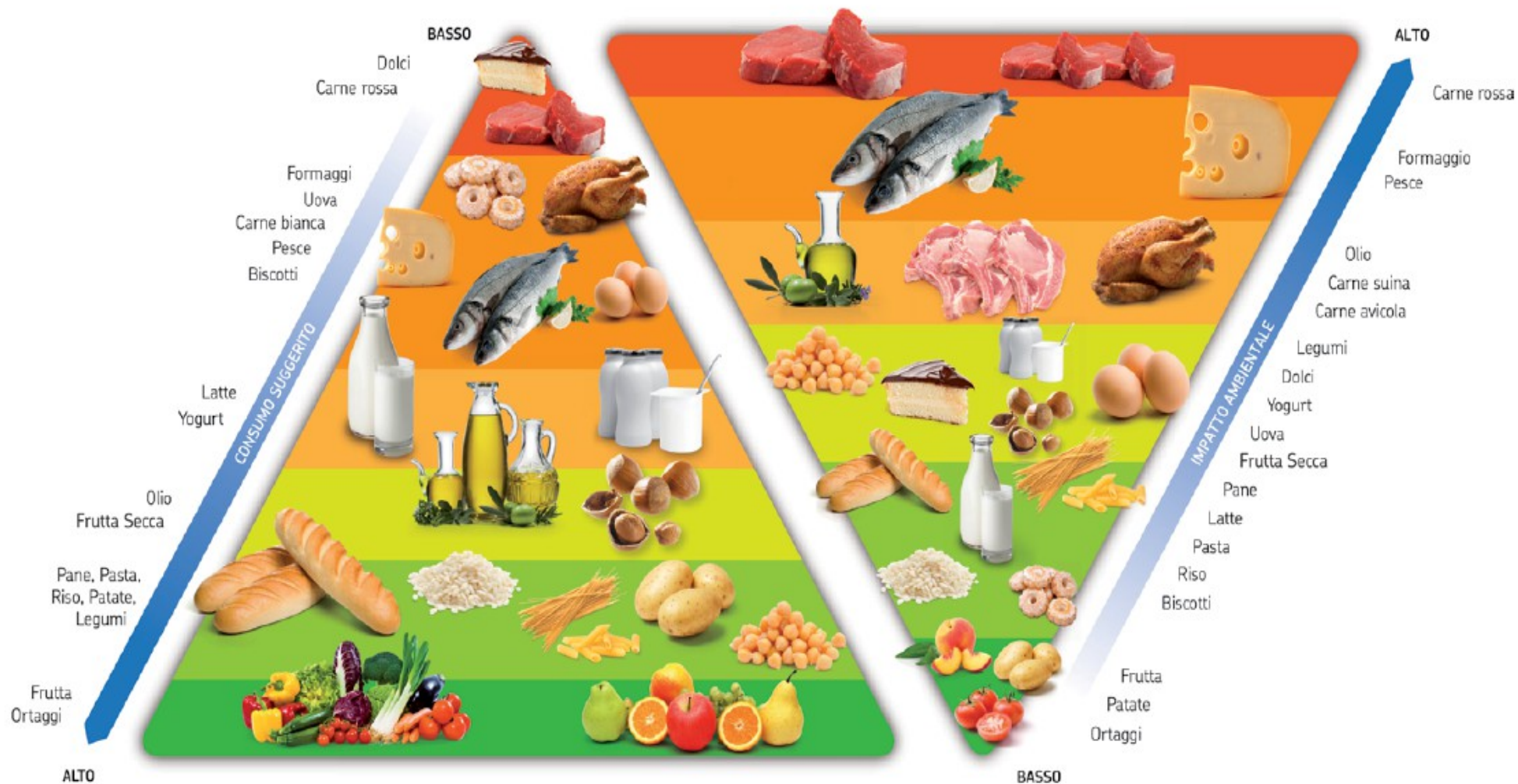


2050



CIRCA **3 PIANETI**

PIRAMIDE AMBIENTALE



PIRAMIDE ALIMENTARE



**29 LUGLIO OVERSHOOT DAY**  
ESAURITE IN 7 MESI LE RISORSE CHE  
LA TERRA GENERA IN UN ANNO



La domanda di cibo rappresenta  
**il 26%**  
dell'impronta ecologica globale\*

\* Indica il rapporto tra il consumo di risorse naturali rispetto alla capacità della terra di rigenerarle.



**CI STIAMO  
MANGIANDO  
IL PIANETA**



Ogni anno sprechiamo 1/3 del cibo prodotto:  
**1,3 MILIARDI DI TONNELLATE**



E scegliamo **troppi alimenti** con una  
**ELEVATA IMPRONTA ECOLOGICA**



**NON PERDIAMO TEMPO**  
SCEGLIAMO UNA **ALIMENTAZIONE PIÙ SOSTENIBILE**

Ogni anno l'**Overshoot Day** arriva prima



**1 AUMENTIAMO**

il consumo di **alimenti vegetali**: frutta, verdura, cereali (specie integrali), frutta secca e legumi.



**2 ACQUISTIAMO**

il cibo in modo **intelligente**, decidendo prima cosa vogliamo mangiare: eviteremo lo spreco.



**3 CONSUMIAMO**

con **moderazione** proteine animali.

**RICORDA:**  
**I CIBI CHE FANNO BENE AL PIANETA**  
**SONO GLI STESSI CHE FANNO BENE**  
**ALLA NOSTRA SALUTE**



# COSA METTIAMO NEL CARRELLO?

LEGGIAMO  
INSIEME  
LE  
ETICHETTE



# ETICHETTE ALIMENTARI

---

L'etichetta di un prodotto alimentare è la sua **“carta di identità”**.

La scelta di alimenti e bevande condiziona la nostra dieta quotidiana in termine di benessere psicofisico e nutrizionale.

**Leggere e comprendere le etichette è importante per tutelarci, permetterci di fare scelte consapevoli e informate.**

Le norme relative all'etichettatura dei prodotti alimentari sono fissate dall' Unione Europea (UE).



# NOVITA'

## Leggibilità e informazioni

Tutte le indicazioni devono essere stampate **in modo chiaro e leggibile** in carattere pari o superiore a 1,2 mm.

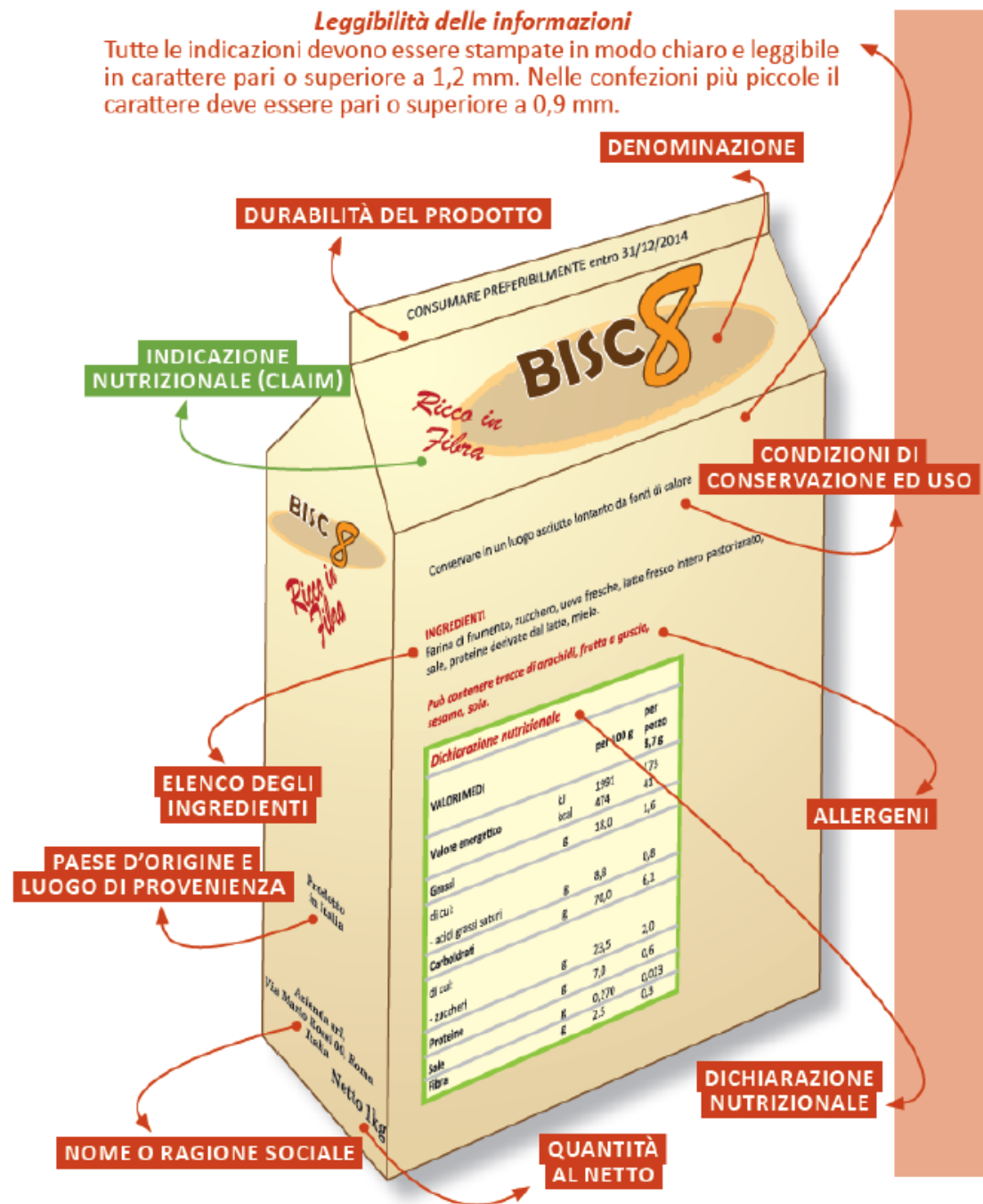
Nelle confezioni più piccole il carattere deve essere pari o superiore a 0,9 mm.

## Indicazioni obbligatorie

### Denominazione dell'alimento

accanto alla denominazione dell'alimento deve essere indicato **stato fisico** nel quale si trova il prodotto o lo specifico **trattamento** che ha subito (ad es. "in polvere", "liofilizzato", "ricongelato", "liofilizzato", "surgelato", "concentrato" o "affumicato").

Per i prodotti congelati prima della vendita e che sono venduti decongelati sarà obbligatorio riportare accanto alla denominazione del prodotto, l'indicazione "decongelato".



**In attesa che tutto questo  
diventi realtà  
(speriamo presto)**

**Modo semplice per  
controllare quello che  
comperiamo al  
Supermercato**

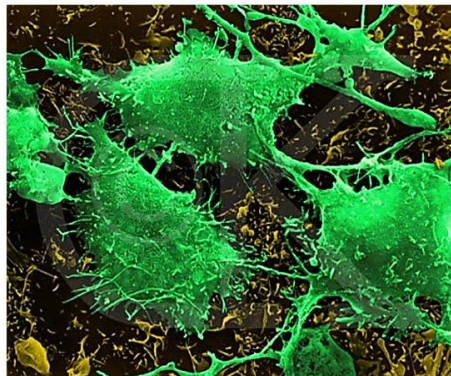
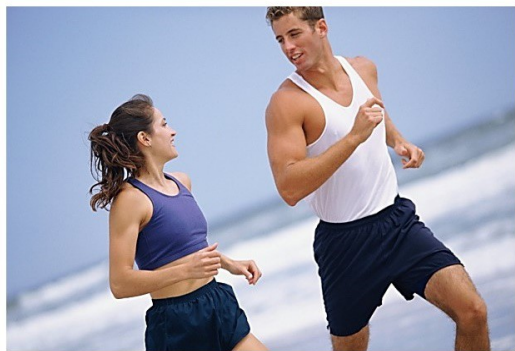
**Applicazione che si può  
scaricare sul cellulare**

**Scansione del codice a  
barre del prodotto**

## Yuka – Scansione prodotti



# SPORT



# & TUMORI

**Attività fisica e scienza**

**MUOVERSI !  
per  
SFIDARE IL CANCRO**



<u>Sede del tumore</u>	<u>Riduzione del rischio %</u>
Mammella	25
Colon	25
Utero	20
Ovaie	20
Prostata	10



## TRA INATTIVITA' FISICA E TUMORI

si è stabilito

un patto scellerato

*inattività fisica*



*obesità*



*tumori*

Studi epidemiologici stimano che dal 14 al 20% dei tumori siano dovuti all'obesità o al sovrappeso.



**Questa percentuale è simile/superiore a quella del tabacco**

## A- FATTORI DI RISCHIO: SEDENTARIETA'

La **SEDENTARIETA'** aumenta  
il rischio di Tumore del 30%  
(soprattutto mammella e colon retto)

**OGNI GIORNO 30 min DI PASSEGGIATA**



**SALUTE** Il X congresso dell'Aiom a Verona sul cancro al seno

## Camminare riduce i rischi di tumore

14-10-2008

VERONA - "Camminare anche solo mezz'ora al giorno aiuta a ridurre i rischi di cancro al seno"

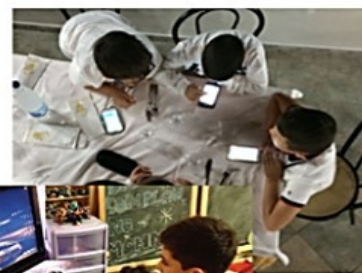
## L'ATTIVITA' FISICA REGOLARE ALLONTANA LA DEMENZA

Un'attività fisica regolare potrebbe aiutare i più anziani a ridurre le probabilità di soffrire

*Academy of medical Royal Collages*  
Camminare a passo lesto con regolarità  
mezz'ora cinque volte la settimana,  
ridurre del 30 % il rischio di ictus e  
del 40 % il rischio di patologie cardiache.



Attività fisica regolare



guardare  
la TV,  
usare il PC  
**IL MENO POSSIBILE**



**ATTIVITA'  
RICREATIVE**

**2-3 VOLTE A SETTIMANA**



**ATTIVITA' SPORTIVE**  
Calcio- Tennis- Basket

**3-5 VOLTE A SETTIMANA**



**CAMMINARE 30 minuti con passo celere**  
**(andare a scuola a piedi o in bicicletta)**

**OGNI GIORNO**



# COMPLICANZE OBESITA'

<b>Cardiovascolari</b>	Ipertensione arteriosa, cardiopatie
<b>Respiratorie</b>	Ipoventilazione, ipossia, apnee notturne, poliglobulia
<b>Metaboliche</b>	Insulino-resistenza, diabete, dislipidemia
<b>Osteoarticolari</b>	Piede piatto, ginocchio valgo, patologie del rachide, artropatie
<b>Calcolosi biliare, steatosi epatica</b>	
<b>Oncologiche</b>	Cancro mammella, utero, reni, esofago, colon-retto, prostata, ovaio, colecisti
<b>Endocrine e della riproduzione</b>	Ovaio policistico, ridotta fertilità, alterazioni ormonali (cortisolo, estrogeni,..)
<b>Psicologiche</b>	Depressione, Bassa autostima

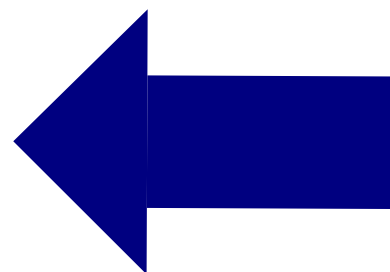
## **Global Recommendations on Physical Activity for Health ( O.M.S. ) :**

- 30 minuti al giorno di attività fisica consentono di diminuire del 21-25 % il rischio di tumori della mammella e del colon.**
- 60 minuti al giorno non comportano ulteriori vantaggi.**



# A- FATTORI DI RISCHIO: FUMO

Data: sabato 09.02.2008  
la Repubblica  
Estratto da Pagina: 17  
"Il fumo ucciderà un miliardo di persone"



oltre  
**80%**

**RISCHIO  
10 : 1**

**Tumore del polmone  
in Italia:**

**n. casi x anno: 35.000**

**n. morti x anno: 28.000**



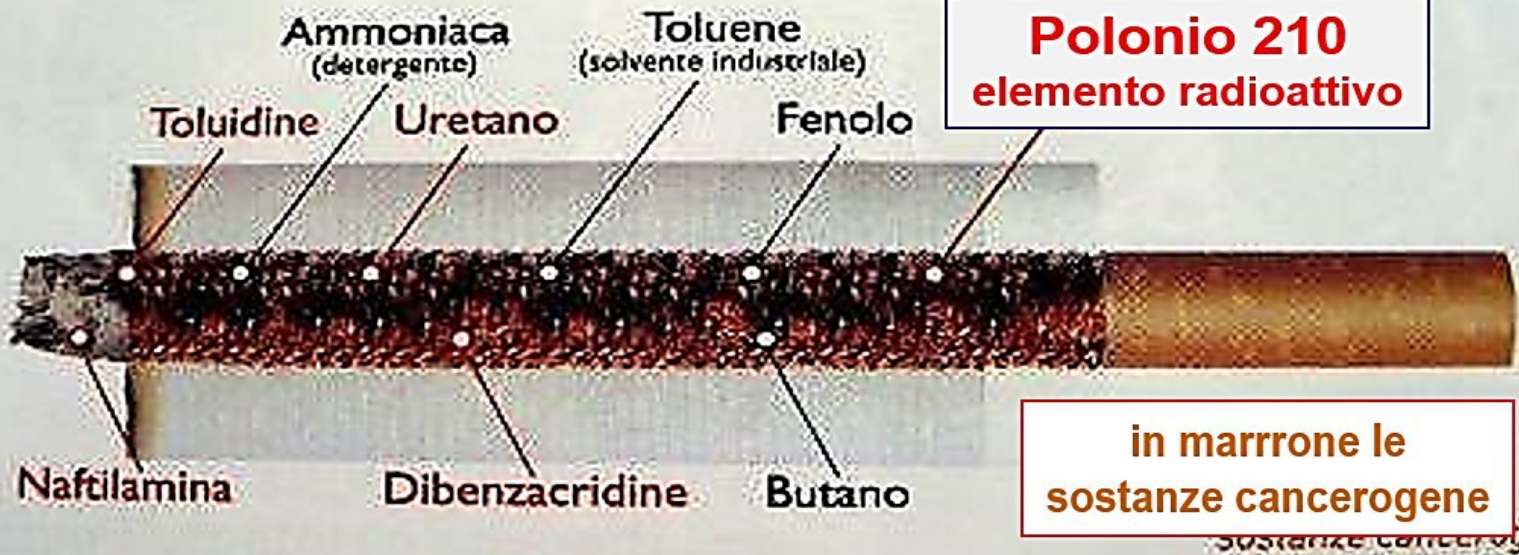
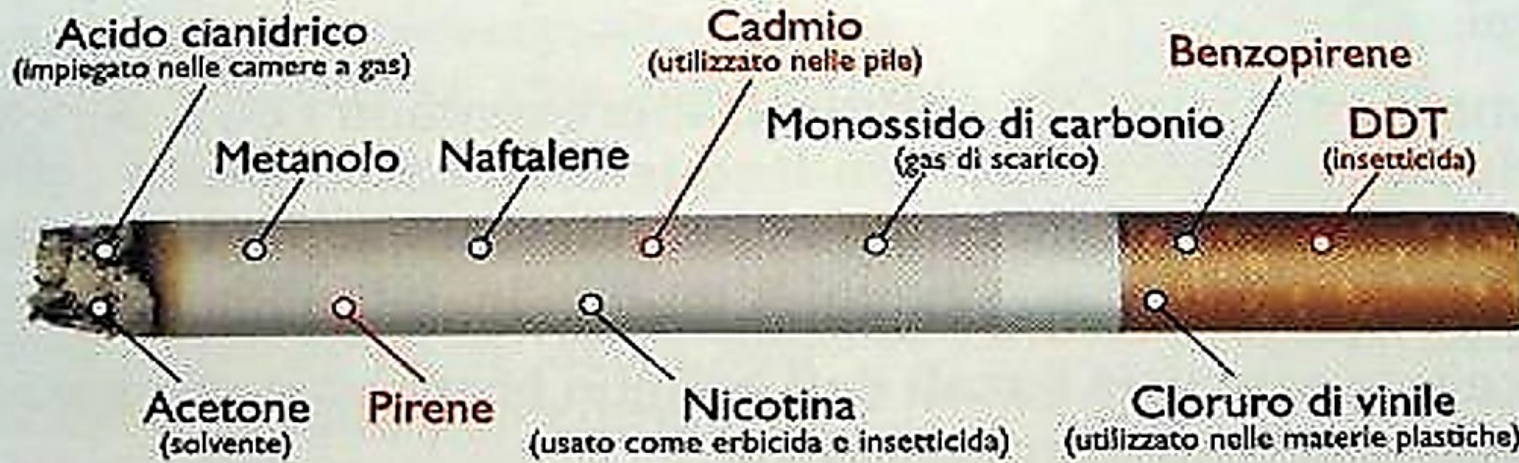
**IL TEMPO**

24-07-2012

**Fino a 20 volte più delle sigarette**

**Fumare cannabis aumenta  
il rischio di tumori ?**

■ **ROMA** L'uso costante di cannabis comporta un rischio di sviluppare il tumore al polmone 20 volte di più rispetto al fumo di sigarette. Questo il risultato dello studio pubblicato di recente dalla British Lung Foundation

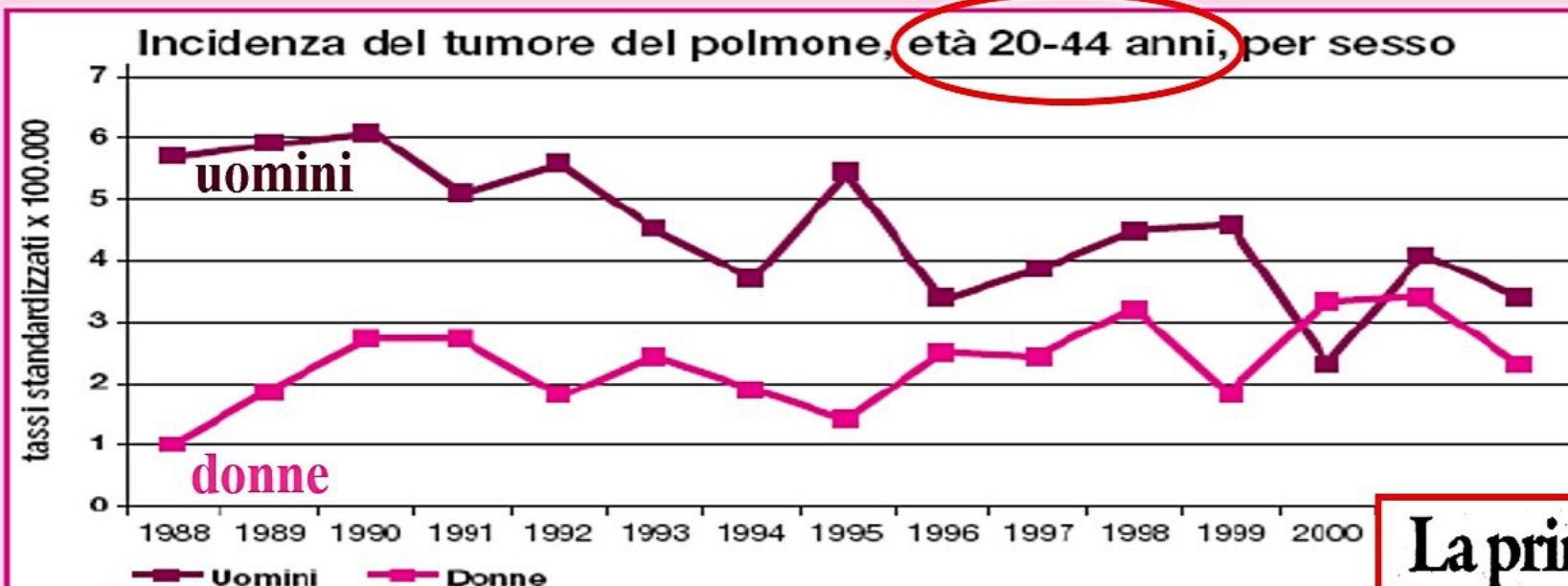


oltre **4.000**  
**sostanze chimiche tossiche**  
 e più di **40 cancerogeni**  
 + la **NICOTINA** :  
 sostanza capace  
 di indurre dipendenza

# Fumo e alcol, l'emancipazione che uccide le donne

*Aumento esponenziale dei cattivi stili di vita soprattutto tra le giovanissime*

## Tumore del polmone: annullate le differenze fra giovani uomini e donne

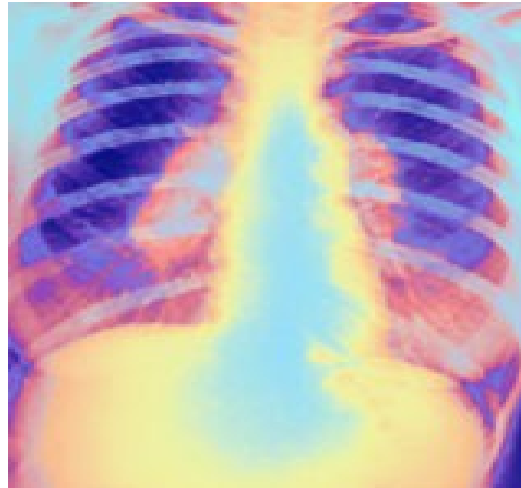


**La prima sigaretta  
arriva già a 11 anni**

## **A- FATTORI DI RISCHIO: FUMO**

**Il fumo è correlato epidemiologicamente ai seguenti tumori:**

- 1. Polmone (>10 volte)**
- 2. Cavità orale, laringe, faringe (>25 volte)**
- 3. Esofago (>10 volte)**
- 4. Pancreas**
- 5. Apparato uro-genitale**
- 6. Mammella**
- 7. Stomaco**
- 8. Utero**
- 9. Retto**
- 10. Leucemia**



**Patogenesi dei tumori fumo correlati:**

- Flogosi cronica (BPCO, esofagite...)**
- Aumento proliferazione cellulare**
- Aumento produzione radicali liberi**
- Riduzione antiossidanti**
- Presenza di carcinogeni**

**E' responsabile del 40% dei tumori nell'uomo e del 20% nella donna.  
Il rischio rimane elevato fino a 20 anni dopo l'astensione dal fumo.**

# FUMO PASSIVO

## L'esposizione aumenta il rischio di

Cancro al polmone	+ 26%
Problemi cardiaci	+ 25%
Basso peso alla nascita per esposizione materna	+ 20%
Morte improvvisa nascituri	+ 100%
Nei bambini di genitori fumatori otiti, bronchiti, sibili, crisi d'asma	+ 14 / + 72%

(Toselli A.,Silvestri MG.-ASL Lodi)



# Megastudio su donne, smettere di fumare allunga vita di 10 anni

**The Lancet**

E' il principale risultato di una mega ricerca chiamata 'Million Women'

Il principale dato che emerge dallo studio è che i **rischi del fumo** sono maggiori di quanto suggerito da ricerche precedenti ma questo studio ha anche dimostrato che **smettendo di fumare** i danni prodotti dal fumo vengono in gran parte recuperati

*(il rischio di morte prematura si può ridurre anche del 97%)*



# Sanità24

Il Sole **24 ORE**

PDF

Il report di Oms Europa

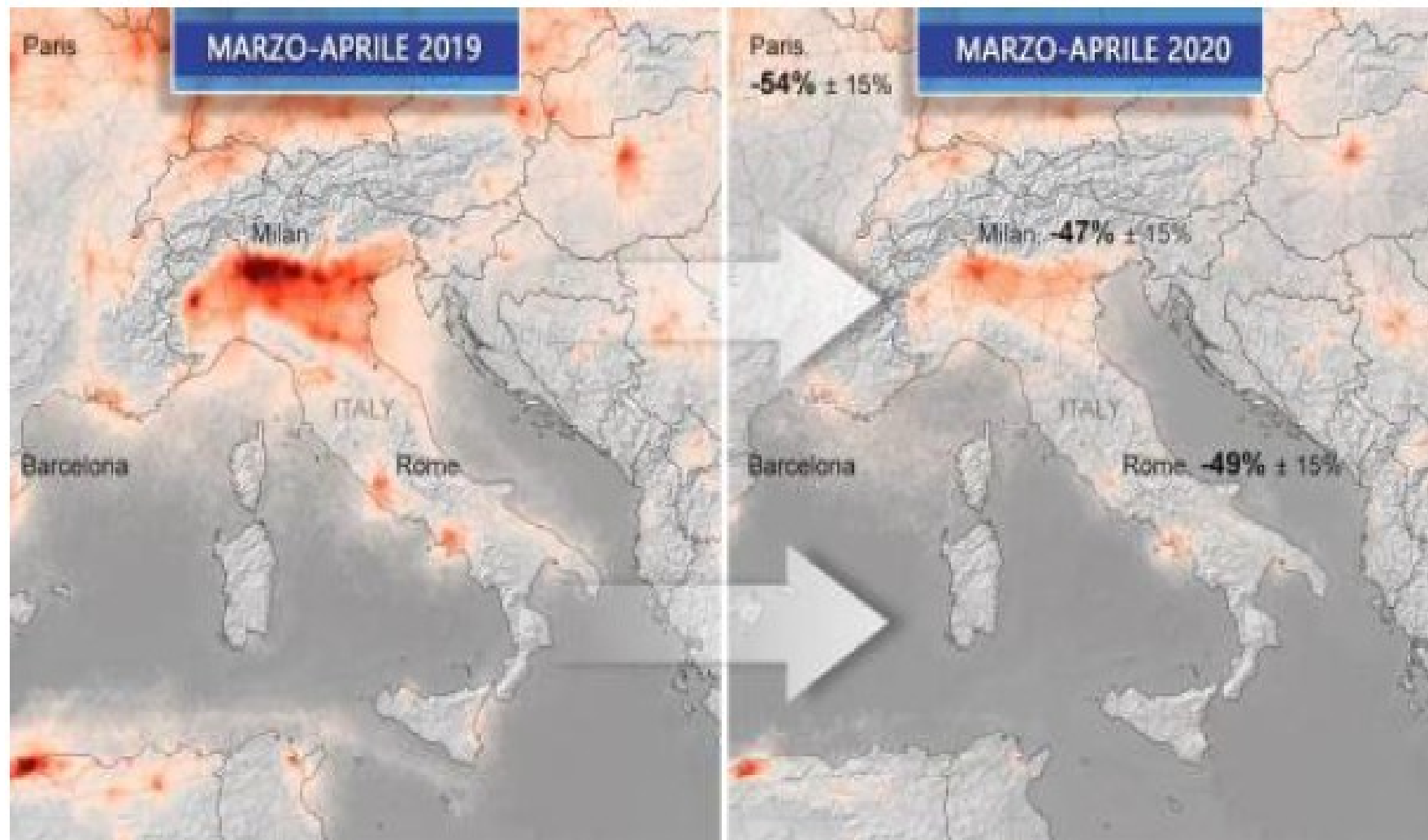
MEDICINA E RICERCA

## **Inquinamento killer: 600mila morti l'anno**

**Organizzazione mondiale della Sanità:**  
ogni anno l'inquinamento atmosferico  
fa **in Europa** circa **600mila morti**  
e centinaia di migliaia di malati.

# SI RIDUCE L'INQUINAMENTO in Europa a seguito del LOCKDOWN per il CORONAVIRUS: le rilevazioni del SATELLITE

Articolo scritto il 17 aprile 2020 ore 17:00



# Suggerimenti pratici al singolo individuo

**RICONVERTIAMO  
IL SISTEMA ENERGETICO**



**CANCEROGENI AMBIENTALI**  
amianto, idrocarburi, radon, ...  
**INQUINAMENTO ATMOSFERICO**  
particolato fine



**AMIANTO**

**“ETERNIT,”**

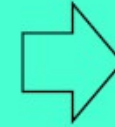
**LASTRE**

*per*  
**COPERTURA TETTI  
RIVESTIMENTI  
RECIPIENTI**

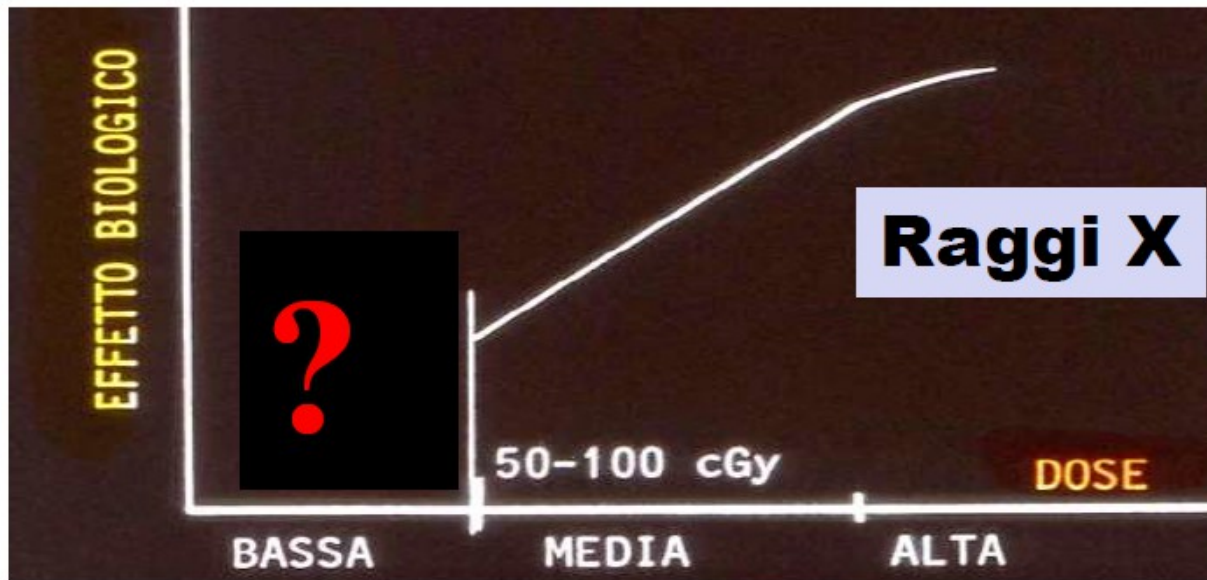
**TUBI**

*per*  
**CONDUTTURE DI ACQUA  
IRRIGAZIONE  
FOGNATURE**

**QUALUNQUE ENERGIA INTERAGISCA  
CON LE NOSTRE CELLULE  
PUO' ESSERE CAUSA DI DANNO**

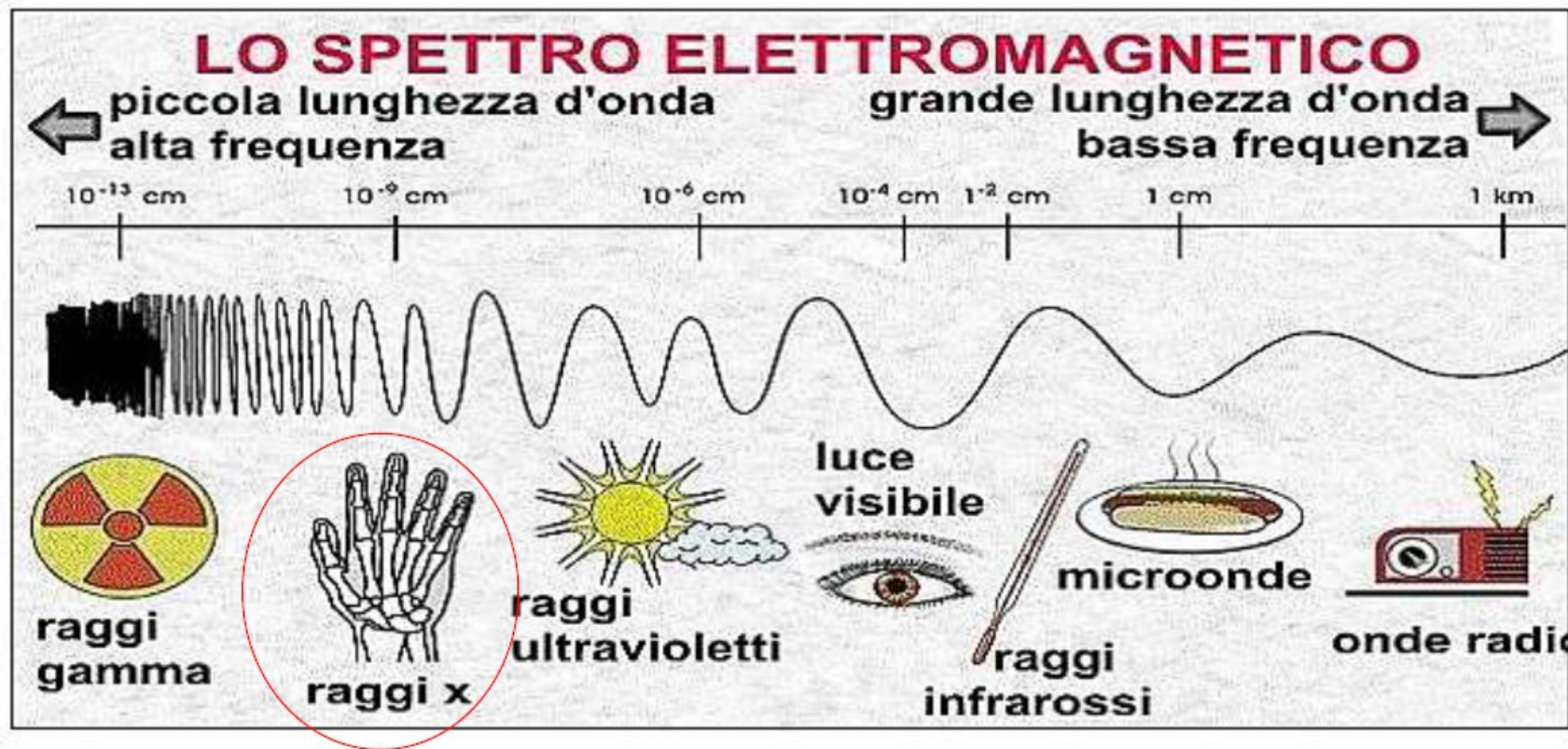


**IL RISCHIO  
PROBABILISTICO  
NON E'  
QUANTIFICABILE**



**PRINCIPIO  
DELLA  
GIUSTIFICAZIONE**





LAMPADE ABBRONZANTI  
 LAMPADINE A BASSO CONSUMO  
 SCANNER NEGLI AEROPORTI  
 FORNELLI A MICRO-ONDE



BOTTIGLIE DI PLASTICA  
 Bisfenolo-A



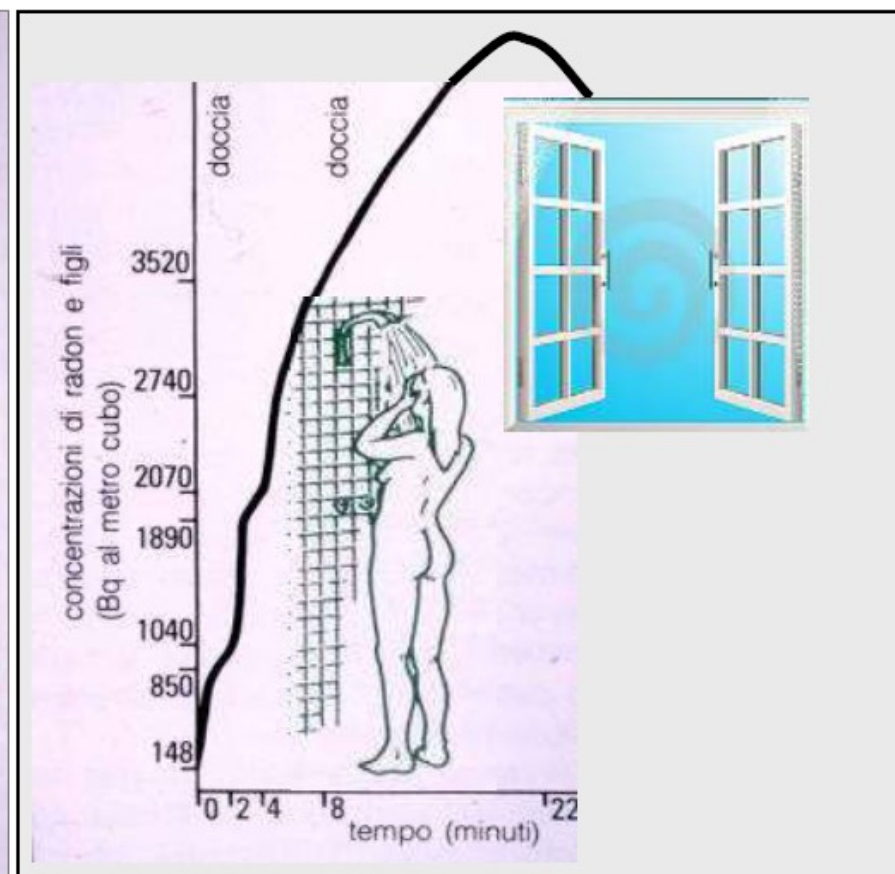
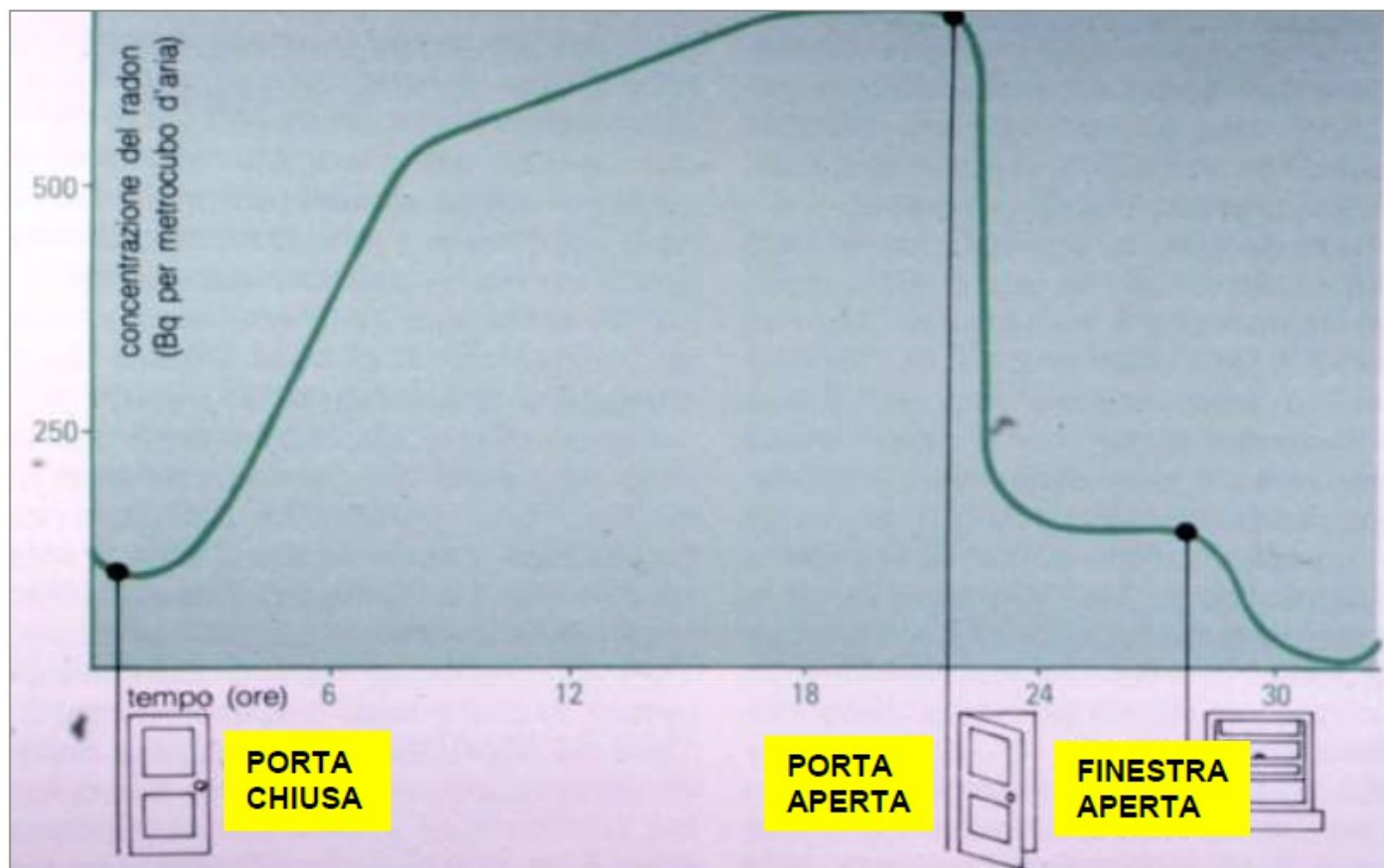


PADOVA Avvelenati nelle galleria dell'ex base

IL GAZZETTINO  
13 febbraio 2017

# La strage del Monte Venda 119 militari uccisi dal radon

## CONCENTRAZIONE DEL RADON PER METROCUBO DI ARIA



## UNO STILE DI VITA SANO PREVIENE QUASI LA META' DEI TUMORI

ha riscontrato che ogni anno oltre 100mila casi di cancro nel Regno Unito - un terzo di tutti quelli diagnosticati - sono provocati da quattro fattori chiave: fumo, diete squilibrate, alcool e persone con eccesso di peso. Una revisione complessiva di malattie e stili di vita effettuata nel Regno Unito ha portato alla conclusione che il 45% dei tumori sono causati da questi fattori. Negli uomini, mentre quest'ultimo è il fattore più

**QUASI IL 50% DEI TUMORI E' CAUSATO DA  
FUMO, DIETE SCORRETTE, ALCOL, OBESITA'**

The Fraction of Cancer Attributable to Lifestyle and Environmental Factors in the UK in 2010

Authors: Dr D Max Parkin; with Lucy Boyd, Professor Sarah C Darby, David Mesher, Professor Peter Sasieni and Dr Lesley C Walker; with a Foreword by Professor Sir Richard Peto

SPERANDO DI NON AVERVI STUFATO .....

GRAZIE PER L'ATTENZIONE !!

DOMANDE ?



## Guidelines

# EAU Guidelines on Prostate Cancer. Part 1: Screening, Diagnosis, and Treatment of Clinically Localised Disease

*Axel Heidenreich<sup>a,\*</sup>, Joaquim Bellmunt<sup>b</sup>, Michel Bolla<sup>c</sup>, Steven Joniau<sup>d</sup>, Malcolm Mason<sup>e</sup>, Vsevolod Matveev<sup>f</sup>, Nicolas Mottet<sup>g</sup>, Hans-Peter Schmid<sup>h</sup>, Theo van der Kwast<sup>i</sup>, Thomas Wiegel<sup>j</sup>, Filliberto Zattoni<sup>k</sup>*

Based on the results of these two large randomised trials, most if not all of the major urologic societies have concluded that at present widespread mass screening for PCa

**At the present widespread mass screening for Pca is not appropriate**