



**FBSOFT**  
CONSULENZA IT E GESTIONALI TAILOR-MADE

**SEMPLIFICARE LA VITA  
CON IL DIGITALE**

---

# INFORMAZIONI UTILI

- Rinominatevi con il vostro nome e cognome
- Se potete mantenete il video aperto se notate un rallentamento o instabilità della linea provate a spegnere il video
- Mettere il microfono in muto per evitare di disturbare gli altri con rumori di sottofondo
- Quando volete intervenire, fare una domanda o chiedere spiegazione  
ALZATE LA MANO o scrivete via CHAT
- E' vietata le registrazioni di qualsiasi tipo di queste lezioni



caso di problemi scrivete in chat privata a Unitre





Si arriva in orario almeno 5 minuti prima dell'inizio della riunione

Disattivare microfono mentre si attende nella sala d'attesa o direttamente in aula virtuale

Si interviene solo alzando la mano e dopo aver avuto l'autorizzazione dal docente a parlare

Si parla uno alla volta senza sovrapporsi

Si rispettano i pareri dei partecipanti

Si utilizza un linguaggio consono all'evento

In caso di difficoltà scrivete in chat qualcuno vi aiuterà

Quando la riunione è iniziata occorre tenere la telecamera accesa ed il microfono spento

Utilizzare un abbigliamento consono ad una lezione/riunione

# PROGRAMMA



- Cambio di Paradigma
- Sicurezza digitale
- Email vs PEC
- E-commerce e pagamenti elettronici
- Home banking e truffe
- Spid, Firma digitale, Cie, ID



# PROGRAMMA



- FSE
- Io
- Immuni
- INPS
- Risponditori automatici (Alexa, Google home)
- Riviste, quotidiani e libri online

## State attenti a ...



allegati .bat, .exe, .run

Email «strane» che arrivano da persone che conoscete

- Email con link a siti tipo Agenzia delle Entrate o dalle Banche (mai entrare con il link proposto ma accedere direttamente dal sito)

# QUANDO MI DEVO PREOCCUPARE?



- ✓ Problemi di POP UP inaspettati
- ✓ Impostazioni modificate irreversibilmente
- ✓ Applicazioni sospette aggiunte su pc
- ✓ Pc lento
- ✓ Pc in crash (schermata blu di Windows)
- ✓ Dati inutilizzabili (criptati)

## Possibili veicoli di contagio



- ✓ Email
- ✓ Navigazioni su siti «particolari»  
(anche dark web)
- ✓ Chiavette USB
  
- Cellulari
  - ✓ SMS



# SONDAGGIO

# GESTIONE DELLE PASSWORD

---







## Come scegliere la password adeguata

Lunga e difficile da indovinare  
(no data di nascita, no cognome, no nome dei figli)

Usa un carattere speciale, una lettera maiuscola ed un numero

Non usare la stessa password per tutti i siti

Cambiala ogni tanto

Attiva l'autenticazione a due fattori dove consentito  
(esempio banca, google, facebook, amazon)

# Password Manager



sono programmi che permettono di gestire i dati di accesso a servizi online, siti internet e app

**1password** (a pagamento)  
è attualmente il migliore sul mercato ha una prova gratis per 30 giorni

**LastPass**  
ha una versione gratuita da utilizzare solo su un dispositivo







E' un indirizzo di posta elettronica che serve per inviare in forma scritta dei testi dando la possibilità di allegare documenti in diversi formati, immagini, musica, video etc...

Una cassetta delle lettere ed un ufficio postale digitale

E' gratuita e recapita entro pochi secondi quanto spedito

Non ha valore legale anche se resta un documento informatico

Chiamata anche PEO posta elettronica ordinaria



**P E C**

E' un indirizzo di posta elettronica che serve per inviare in forma scritta dei testi dando la possibilità di allegare documenti in diversi formati, immagini, musica, video etc...

Una cassetta delle lettere ed un ufficio postale digitale

HA VALORE LEGALE è equiparata alla raccomandata con ricevuta di ritorno

Attesta l'esatto orario di spedizione



**P E C**

Anche se il destinatario non apre il messaggio quello che conta è l'avvenuta consegna

Garantisce la certezza del contenuto e dei suoi allegati impedendone grazie ai protocolli di sicurezza nessun tipo di modifica

Dal 2013 è obbligatoria per tutte le imprese e professionisti

Solo 2 nazioni al mondo hanno questo tipo di posta l'Italia e la Tanzania



Si chiama posta **CERTIFICATA** perché il gestore del servizio del mittente rilascia una RICEVUTA che è una **PROVA LEGALE** che il messaggio è stato inviato

Il gestore del servizio PEC del destinatario invia al mittente una RICEVUTA DI AVVENUTA CONSEGNA

Nel caso i gestori riscontrino dei problemi in ogni fase del processo inviano un messaggio con un avviso

Il gestore conserva per 30 mesi la ricevuta e la traccia informatica delle operazioni

Il duplicato richiesto ha lo stesso valore legale





Servizio a pagamento solitamente poche decine di euro annue

PEC gratuite per un periodo limitato da 6 mesi ad un anno al termine del quale viene richiesto un piano di pagamento (annuale, biennale o triennale)

Nessun costo di invio e ricezione

Risparmio di tempo e velocità di consegna

Non è necessario scaricare nessun software particolare

Si può utilizzare dal pannello web

Fino al 2014 il Governo Italiano offriva gratuitamente la PEC

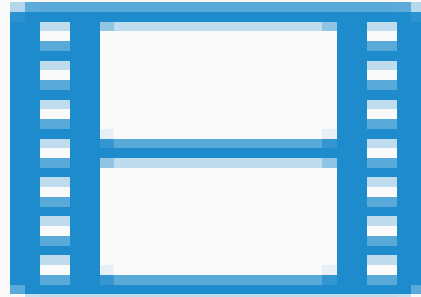
## Attivazione di una casella PEC



1. Abbonarsi ad un servizio PEC
2. Inviare la documentazione richiesta  
(necessaria per l'attivazione)
3. Configurare seguendo le istruzioni  
fornite dal gestore l'account

Ricordate di andare a controllare  
anche questa casella di posta





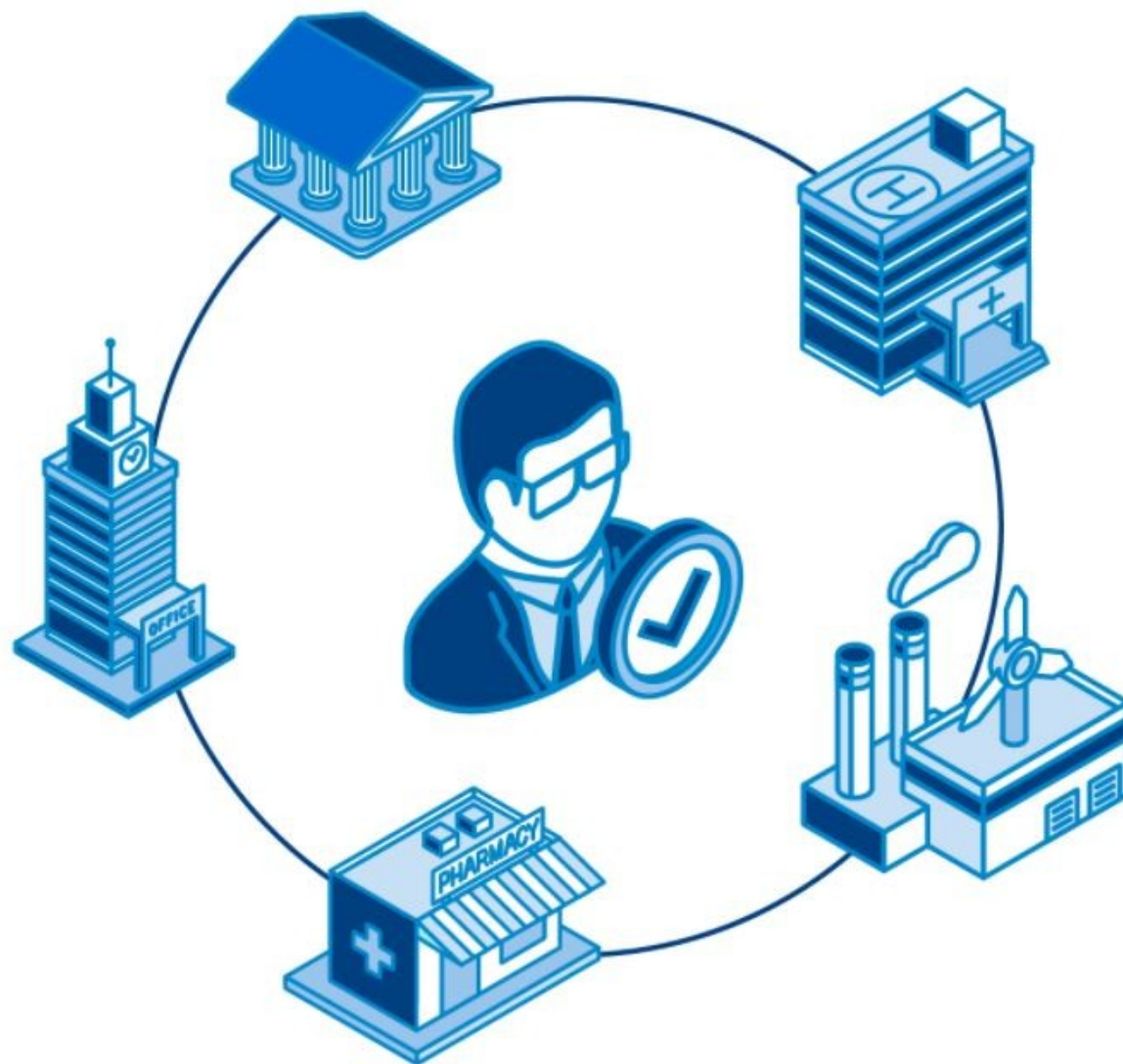
# spod

# Sistema Pubblico di Identità Digitale

spod

- **CHIAVE DI ACCESSO**

semplice, veloce e sicura ai servizi digitali delle amministrazioni locali e centrali.





- ❖ UNICA CREDENZIALE  
composta da Username e Password
- ❖ Identità digitale e personale di ogni cittadino
- ❖ Riconosciuto dalla Pubblica Amministrazione
- ❖ Utilizzo sicuro dei servizi digitali
- ❖ Accesso ai servizi pubblici degli Stati Membri dell'Unione Europea
- ❖ E' utilizzato da imprese e commercianti che lo hanno scelto come strumento di identificazione



## **Chi può richiederlo?**

Tutti i cittadini che hanno compiuto 18 anni

## **Cosa occorre?**

- Documento di riconoscimento
- Tessera sanitaria o il codice fiscale
- Un indirizzo email attivo
- Numero di cellulare



## Come ottenerlo?

- ❖ Occorre rivolgersi ad uno dei gestori di identità digitale (Identity Provider) abilitati da AgID
- ❖ A prescindere dal soggetto che lo rilascia hanno tutte la stessa validità
- ❖ TRE modalità di riconoscimento



❖ **Di PERSONA**

presso gli uffici dell'Identity Provider  
verifica dell'identità immediata allo sportello

Poste

❖ **Webcam**

operatore messo a disposizione dal gestore  
selfie audio-video  
versamento di una somma simbolica con  
bonifico bancario

❖ **Carta di Identità elettronica (CIE) o Carta Nazionale dei Servizi (CNS)**

❖ **Firma digitale**





# LIVELLI DI SICUREZZA

# PRIMO LIVELLO – SPID 1



- ❖ Identità accertata con autenticazione
- ❖ UserID e password
- ❖ Per accedere ai servizi online
- ❖ Abbastanza affidabile

# SECONDO LIVELLO – SPID

## 2



- ❖ Per accedere a servizi che richiedono un grado maggiore di sicurezza
- ❖ Accesso con sistema di autenticazione informatica a due fattori
- ❖ Utente, password e OTP

# TERZO LIVELLO – SPID 3



- ❖ Più alto sistema di sicurezza
- ❖ Accesso con sistema di autenticazione a due fattori basato su certificati digitali e custodia delle chiavi su dispositivi che soddisfano determinati requisiti  
(ad esempio la firma digitale, smart card)



## A cosa serve?

- Richiedere documenti e certificati a Enti pubblici e locali
- Accedere presso Enti competenti e pagare online tasse e bolli auto
- Richiedere assegni famigliari
- Pagare la mensa scolastica
- Pagare ticket sanitari online
- Accedere al fascicolo sanitario
- Disporre dei fascicoli elettronici degli istituti INPS e INAIL
- Usufruire di servizi territoriali di Asl e scuole aderenti al servizio



Registrazione



Verifica dei  
dati



Identificazione

# spod



Rilascio  
Identità



**O T P**

**ONE TIME  
PASSWORD**

Password usa e getta

Formata da un codice numerico o alfanumerico

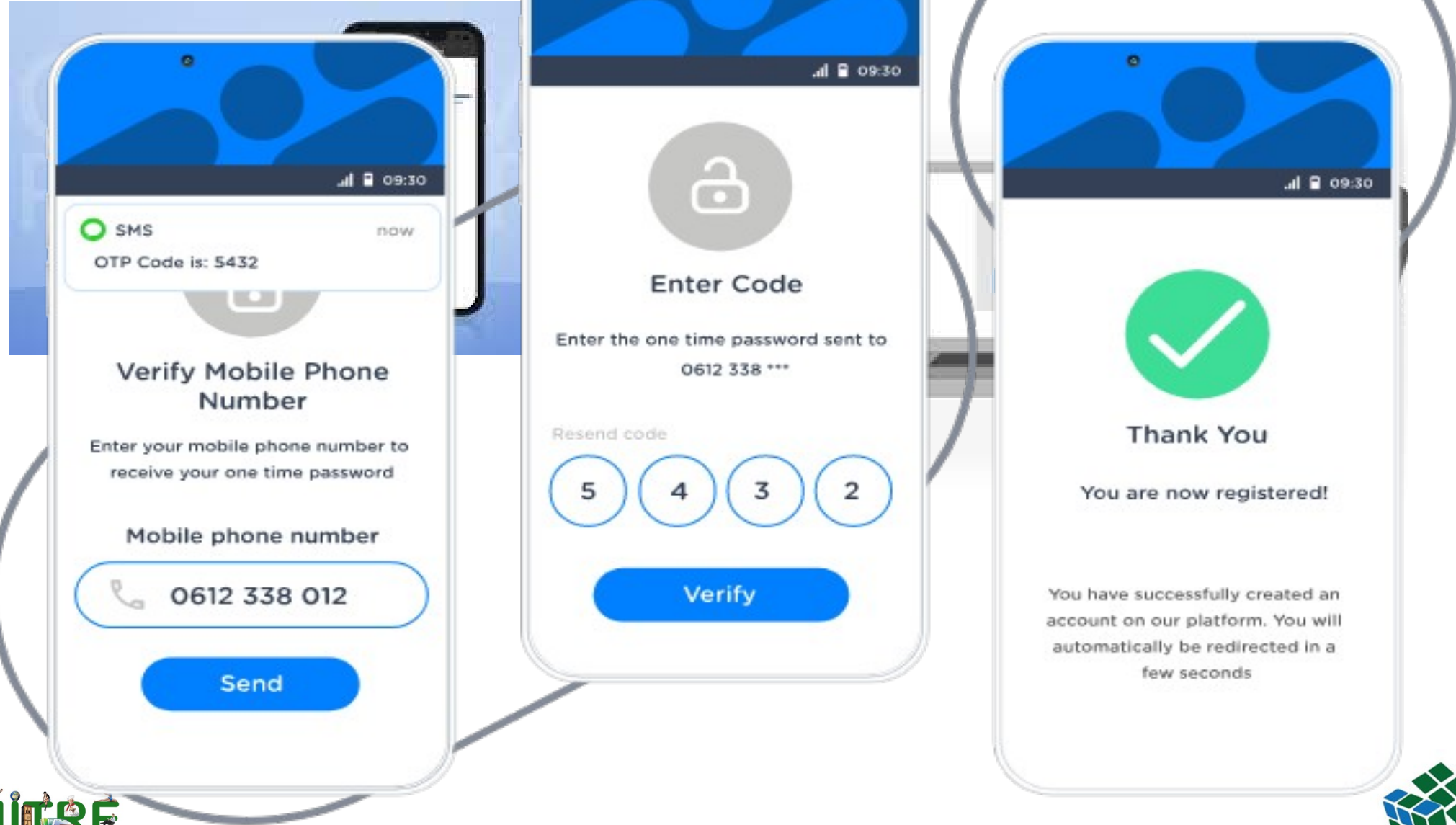


Generato da un algoritmo

Inviata tramite SMS, e-mail, app su smartphone

Valida solo una volta e non è più riutilizzabile

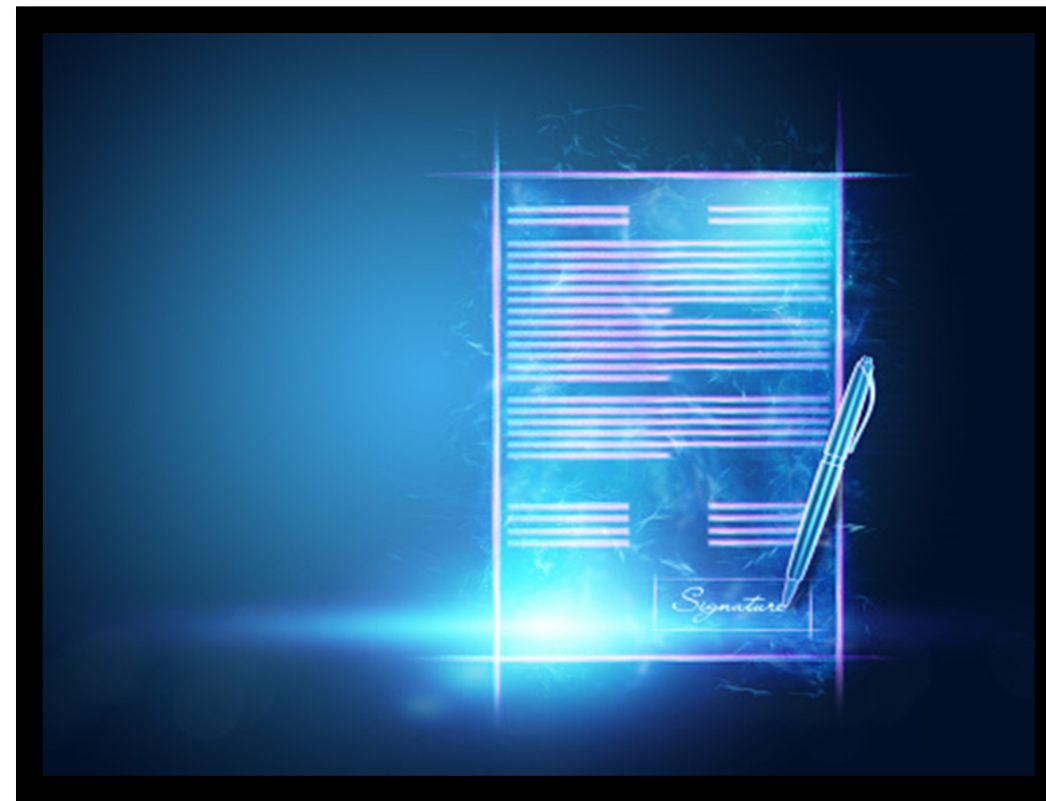




## FIRMA ELETTRONICA



## FIRMA DIGITALE





# FIRMA ELETTRONICA

---

# FIRMA ELETTRONICA



TRE tipi di firma elettronica (regolamento UE

n.910/2014)

- Firma elettronica **SEMPLICE**
- Firma elettronica **AVANZATA**
- Firma elettronica **QUALIFICATA**

# FIRMA ELETTRONICA SEMPLICE



È la più comune e la più semplice

È la più debole

Non consente di garantire l'autenticità e

l'integrità del documento firmato

Autenticazione attraverso un PIN

Username e password

# FIRMA ELETTRONICA

## AVANZATA (FEA)



È uno step superiore alla firma elettronica semplice

È più sicura

Garantisce la connessione univoca al firmatario

Garantisce l'autenticità e l'integrità del documento sottoscritto

È previsto una identificazione attraverso la tecnologia SelfID



# FIRMA ELETTRONICA

## AVANZATA (FEA)



Una volta firmato il documento non è più possibile modificarlo

Ha valore legale ed è come una firma autografa

## Firma GRAFOMETRICA

utilizzata su tablet ad esempio nel mondo bancario

# FIRMA ELETTRONICA

## QUALIFICATA (FEQ)



È uno step superiore alla firma elettronica avanzata

La più forte in termini di sicurezza

Necessita di un hardware specifico (lettore smart card USB, token)

La firma è legata ad un certificato emesso da un'autorità

Garantisce l'autenticità del sottoscrittore

Una volta firmato il documento non è più possibile modificarlo

Ha valore legale ed è come una firma autografa





# FIRMA DIGITALE

---





**Un tipo specifico di firma elettronica qualificata**

**Esiste solo in Italia**

**Regolamentata dal CAD  
(codice amministrativo digitale)**

Basata su un certificato qualificato e su un sistema di chiavi crittografiche (una pubblica ed una privata)

Il destinatario attraverso una chiave pubblica verifica la provenienza e l'integrità del documento informatico

Ha valore legale ed è equiparato alla firma autografa

Può essere ottenuta utilizzando lo SPID di livello 2 come sistema di riconoscimento



## Vantaggi delle firme elettroniche e digitali

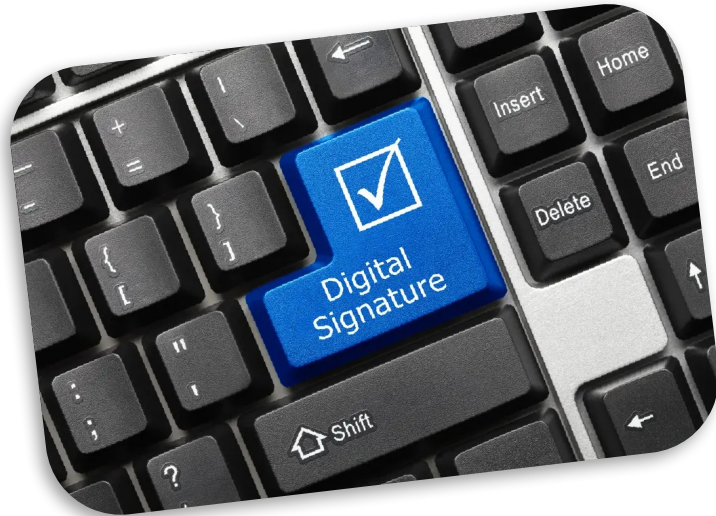
Velocità nella gestione delle procedure

Risparmio di tempo

Risparmio economico

Possono ottenerla tutte le persone fisiche

Rivolgersi ai prestatori di servizi fiduciari qualificati autorizzati AgID (infocert, Intesi Group...)





# Firma Digitale Remota Istantanea

**IN OFFERTA!**

La **Firma Remota Istantanea** ti consente di firmare un **documento digitale "al volo"** a piena validità legale. La attivi tramite SPID o Carta di Identità elettronica in pochi minuti ed è subito pronta, senza la necessità di installare niente. **Ogni Firma** Remota Istantanea vale per **1 utilizzo**.

**1 Firma Istantanea**

2,99 € + IVA

**Pacchetto da 5 Firme**

11,99 € + IVA

**Pacchetto da 10 Firme**

21,99 € + IVA

**Pacchetto da 20 Firme**

39,99 € + IVA

**Pacchetto da 50 Firme**

89,99 € + IVA

Prezzo:

~~3,99 € + IVA~~

Prezzo in offerta:

**2,99 € + IVA**



**FBSoft**  
CONSULENZA IT E GESTIONALI TAILOR-MADE

**Contatti:** 335293359 –  
3357731839

**Email:**  
[amministrazione@effebissoft.it](mailto:amministrazione@effebissoft.it)