



Studio RAINBOW  
Via Micheletti 49 Caluso -TO  
[www.studiorainbow.net](http://www.studiorainbow.net)



# **FENG SHUI:** **La medicina dell'abitare**

**Veronica Marcelletti**

Master Feng Shui della 74<sup>a</sup> Generazione

Formatrice Responsabile dell'Accademia  
Italiana di Architettura Feng Shui in Piemonte



**Studio RAINBOW**  
**Via Micheletti 49 Caluso -TO**  
**[www.studiorainbow.net](http://www.studiorainbow.net)**



Il FENG SHUI è una disciplina praticata da 3000 anni in Cina che via via si è evoluta grazie all'introduzione di nuove teorie e modelli in tutto il mondo, a dimostrazione dei suoi fondamenti di carattere universale.



Nasce originariamente per scopi difensivi e di sopravvivenza e il suo significato letterale è Vento e Acqua.

**Il FENG SHUI analizza l'influenza e gli effetti dell'ambiente sull'uomo attraverso lo studio delle Tre Vie Energetiche principali:**

**Via della TERRA, Via del CIELO e Via dell'UOMO**



Studio RAINBOW  
Via Micheletti 49 Caluso -TO  
[www.studiorainbow.net](http://www.studiorainbow.net)



## CHI ERA IL MAESTRO FENG SHUI?

Architetto

Sensitivo

Rabdomante



Astronomo

Medico

Astrologo

Saggio e Stratega al servizio dell'Imperatore



**Studio RAINBOW**  
**Via Micheletti 49 Caluso -TO**  
**[www.studiorainbow.net](http://www.studiorainbow.net)**



Pensando a luoghi diversi in giro per il mondo osserviamo come  
paesaggio, cultura, cibo e caratteristiche di ogni popolo  
siano elementi legati tra loro,

**come se il territorio influenzasse in modo sottile i suoi  
abitanti**







**Studio RAINBOW**  
**Via Micheletti 49 Caluso -TO**  
**[www.studiorainbow.net](http://www.studiorainbow.net)**



Vediamo come i paesi mediterranei con un territorio vario, dalla montagna al mare, cibi saporiti, colori intensi e una lingua scorrevole, hanno abitanti con una caratterizzazione solare e aperta.





**Studio RAINBOW**  
**Via Micheletti 49 Caluso -TO**  
**[www.studiorainbow.net](http://www.studiorainbow.net)**



Mentre i paesi nordici, con un territorio meno vario, il cibo più blando, il clima più freddo e una lingua più rigida e gutturale, hanno abitanti con una caratterizzazione più introversa e chiusa.



Il concetto di spazio fisico nel nord Europa è più ampio, si parla piano e con meno contatto fisico mentre al sud il concetto di spazio fisico è più stretto, si parla con tono più alto, ritmico e con più contatto fisico.

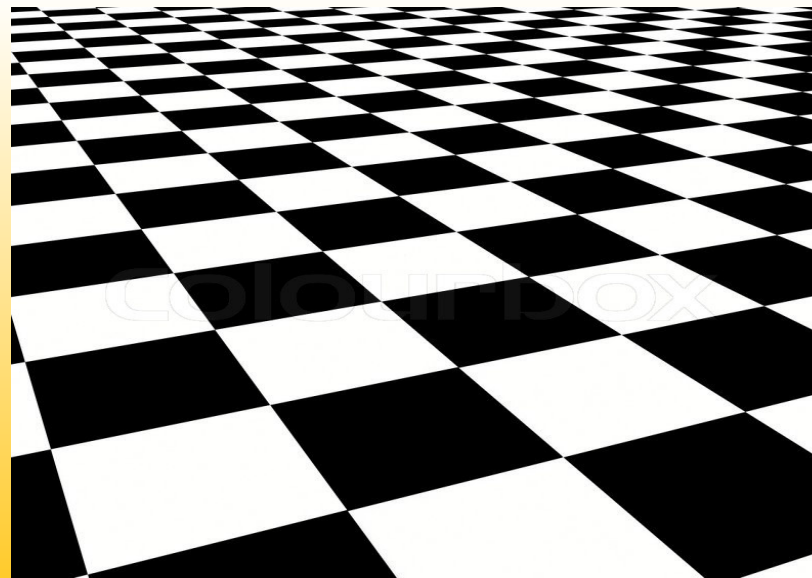




**Studio RAINBOW**  
**Via Micheletti 49 Caluso -TO**  
**[www.studiorainbow.net](http://www.studiorainbow.net)**



Colori, forme, architetture, design, non potrebbero anch'esse influenzare, nel corso del tempo e in modo "omeopatico", (attraverso la trasmissione di "informazioni") gli animi di un popolo? Pensiamo alla cultura occidentale basata sulla mentalità cartesiana e razionale, sulle linee ortogonali e l'attenuazione dei colori...





**Studio RAINBOW**  
**Via Micheletti 49 Caluso -TO**  
**[www.studiorainbow.net](http://www.studiorainbow.net)**



E poi invece osserviamo le culture africane o sud americane, basate soprattutto su un approccio alla vita simbolico, qui troviamo un maggior utilizzo di colori e di linee curve o irregolari.

In natura non esiste linea retta....







Studio RAINBOW  
Via Micheletti 49 Caluso -TO  
[www.studiorainbow.net](http://www.studiorainbow.net)



*Pertanto.....*

Se consideriamo l'essere umano in interazione sincronica con l'ambiente in cui abita, la possibilità che i “regni naturali” abbiano su di lui un effetto per “risonanza” è del tutto realistico e possibile.

**Diviene quindi importante l'atteggiamento di rispetto che bisogna avere sempre quando si interagisce con un luogo.**

Questo antico sapere non è prerogativa soltanto del mondo asiatico ma anche del nostro bacino mediterraneo, dove ogni luogo veniva identificato da un **Genius Loci**. Esso rappresentava un'energia di fondo nel territorio: prima di qualsiasi edificazione o manipolazione del luogo bisognava riconoscergli rispetto e rivolgergli il giusto atteggiamento.



**Studio RAINBOW**  
**Via Micheletti 49 Caluso -TO**  
**[www.studiorainbow.net](http://www.studiorainbow.net)**



E' fondamentale per il benessere degli abitanti di un luogo, ascoltare e rispettare le forze intrinseche ad un paesaggio. Seguire l'andamento territoriale, i suoi allineamenti, entrare in "risonanza" con le forze del territorio e i suoi principi universali. **Come direbbero i Maestri cinesi, questo permette al Qi (energia vitale) di scorrere e fluire in modo armonico.**



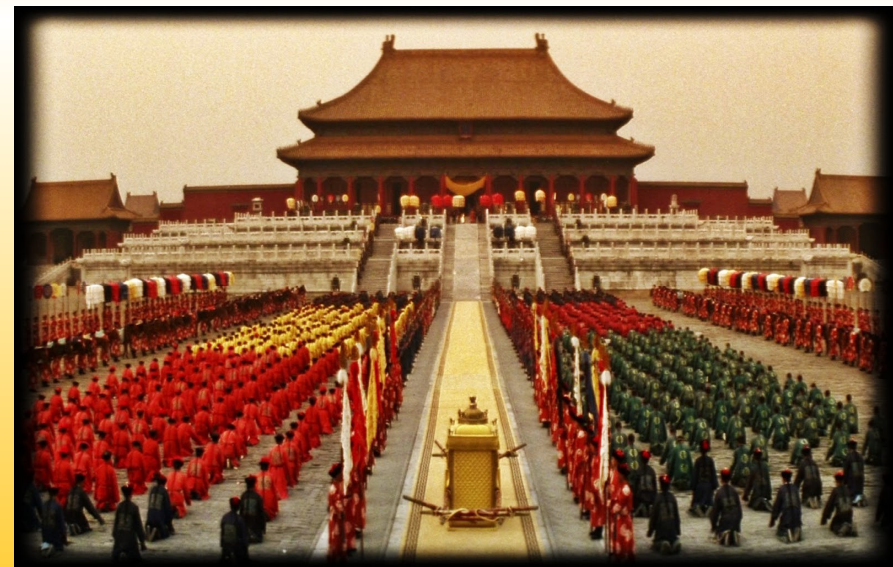




**Studio RAINBOW**  
**Via Micheletti 49 Caluso -TO**  
**[www.studiorainbow.net](http://www.studiorainbow.net)**



Per la loro valenza universale, da millenni troviamo tracce di questi principi in modelli e schemi teorici in tutto il mondo: in Giappone nello studio del Fudo, in Perù attraverso la Geometria sacra della Terra, in Vietnam nel Phong Tuy, in India nel Vastu e in occidente attraverso la Geomanzia.



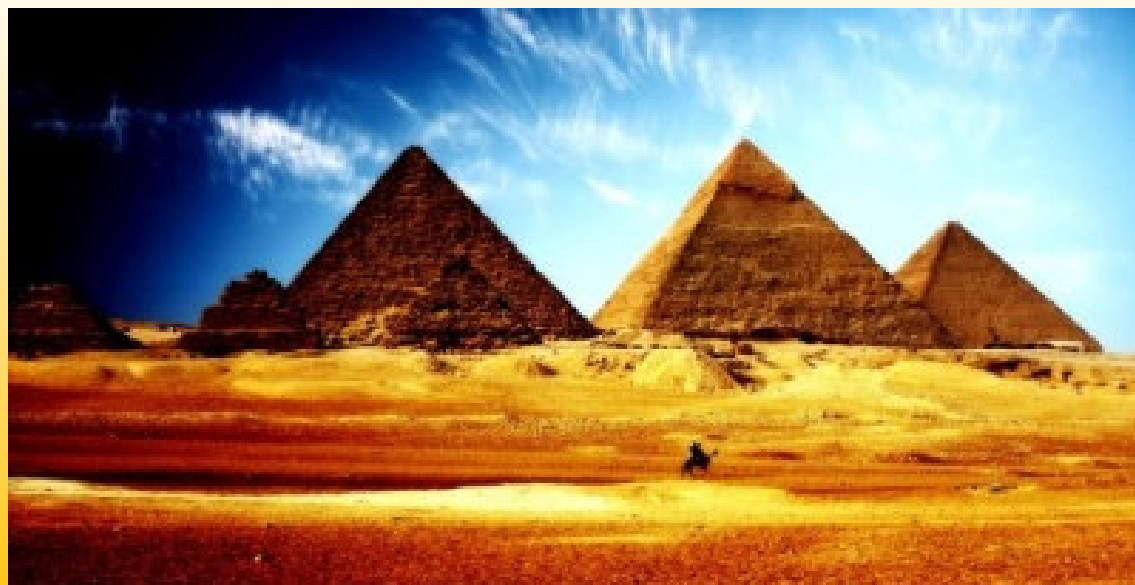




Studio RAINBOW  
Via Micheletti 49 Caluso -TO  
[www.studiorainbow.net](http://www.studiorainbow.net)



Molte architetture del passato, come la piramide di Cheope, gli antichi templi indiani e Indonesiani, le regge dei sovrani cinesi e giapponesi, sino ad arrivare alle cattedrali gotiche (Chartres, Amiens, Notre-Dame), erano concepite come vere e proprie alchimie di elementi. **Ognuno di essi doveva risuonare in modo armonico con gli altri, quasi a formare una sintesi tra le forze cosmiche e telluriche.**





**Studio RAINBOW**  
**Via Micheletti 49 Caluso -TO**  
**[www.studiorainbow.net](http://www.studiorainbow.net)**



**Italia: Piazza San Pietro – Architetto Bernini 1598**







**Studio RAINBOW**  
**Via Micheletti 49 Caluso -TO**  
**[www.studiorainbow.net](http://www.studiorainbow.net)**



## Spagna: Casa Batllò– Architetto Gaudì 1852







**Studio RAINBOW**  
**Via Micheletti 49 Caluso -TO**  
**[www.studiorainbow.net](http://www.studiorainbow.net)**



## Perù: Machu Picchu , geometria sacra

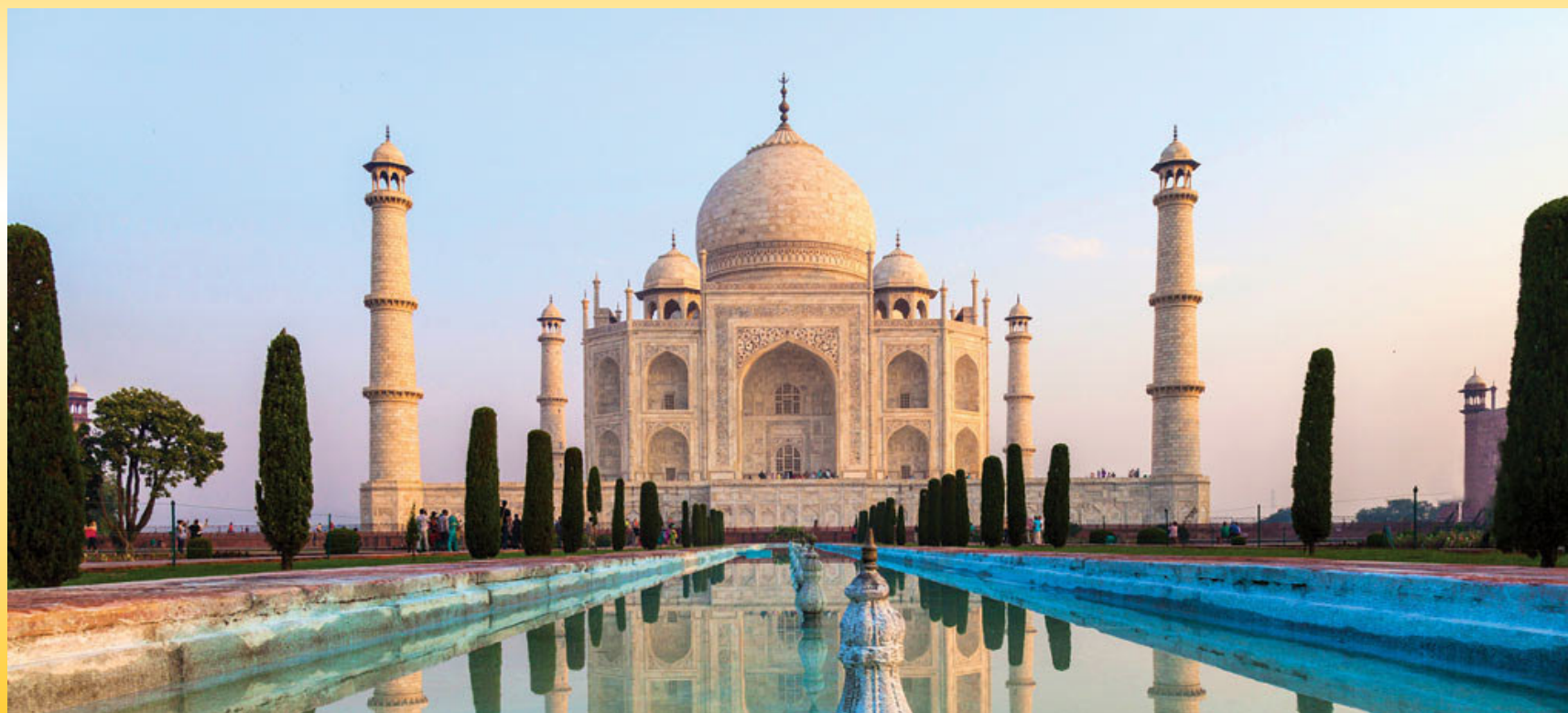




**Studio RAINBOW**  
**Via Micheletti 49 Caluso -TO**  
**[www.studiorainbow.net](http://www.studiorainbow.net)**



## India: Taj Mahal



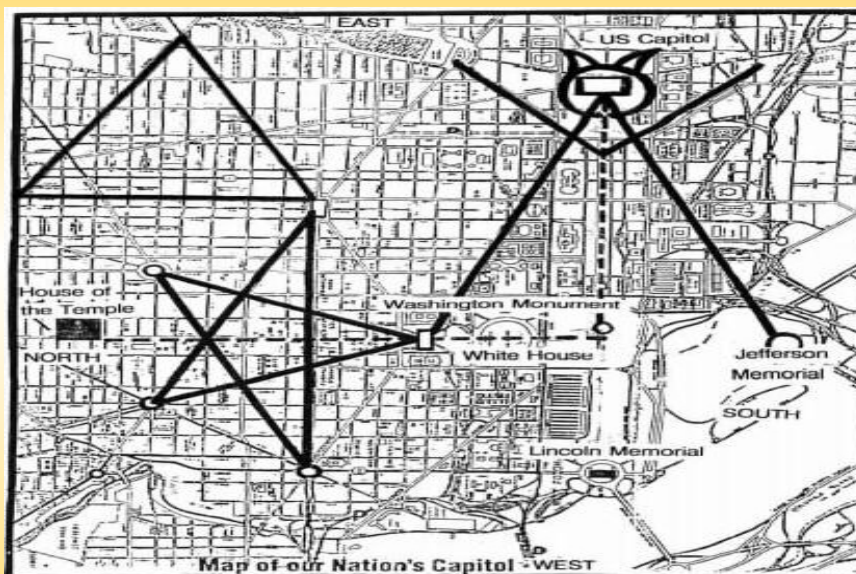




**Studio RAINBOW**  
Via Micheletti 49 Caluso -TO  
[www.studiorainbow.net](http://www.studiorainbow.net)



## USA: Washington – Schemi di geometria sacra 1800



Le basi dell'architettura del potere temporale e di quello spirituale hanno radici comuni in tutto il mondo, esse seguono i principi universali dei cicli della Natura e dell'Uomo attraverso l'utilizzo di simboli e caratteristiche simili.



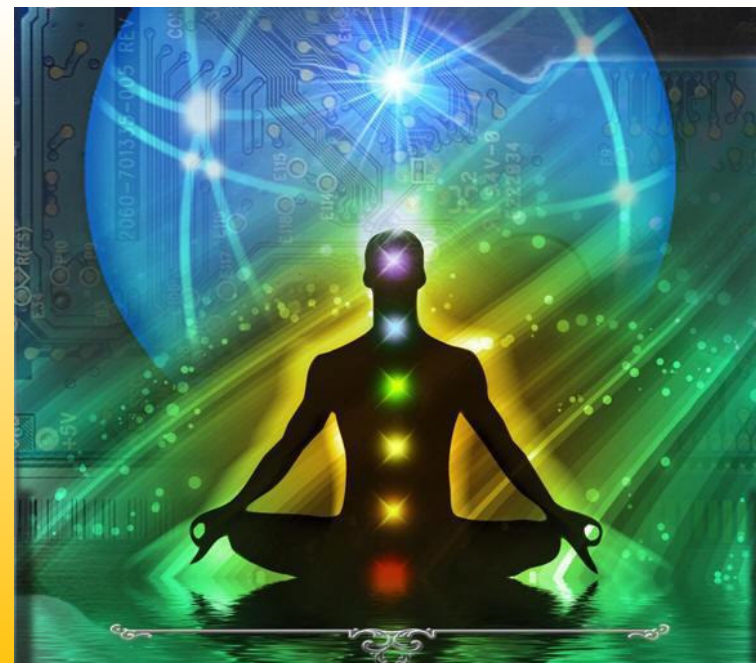


**Studio RAINBOW**  
**Via Micheletti 49 Caluso -TO**  
**[www.studiorainbow.net](http://www.studiorainbow.net)**



Torniamo a come possiamo utilizzare questi principi per il nostro benessere: l'uomo è influenzato dall'ambiente che lo circonda ma anch'esso lo influenza con la sua energia.

Infatti, proprio come un albero che affonda le sue radici nella terra e si eleva verso il cielo, così l'uomo vive nutrendosi dell'energia di entrambi.



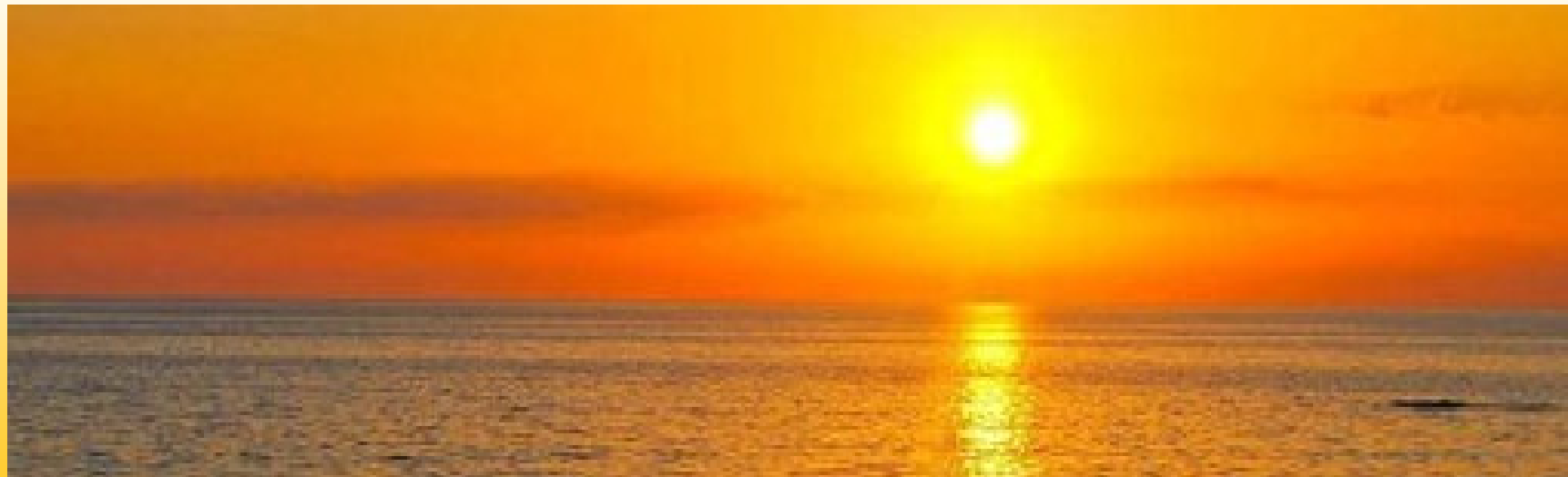


**Studio RAINBOW**  
**Via Micheletti 49 Caluso -TO**  
**[www.studiorainbow.net](http://www.studiorainbow.net)**



Quindi posizione, forme, colori, materiali sono tutti elementi da analizzare in un ambiente, relazionandoli all'energia dell'uomo che lo vive.

L'uomo vive tra il Cielo e la Terra, dipende dal movimento del Sole, dalla forza di gravità, dai cicli lunari, dal susseguirsi delle stagioni, dal tempo, ecc.....nel continuo divenire.





**Studio RAINBOW**  
**Via Micheletti 49 Caluso -TO**  
**[www.studiorainbow.net](http://www.studiorainbow.net)**



**E allora il nostro ambiente diviene un prolungamento del nostro corpo, che ha una sua energia; avvicinarsi al Feng Shui significa tornare a «sentire» l'energia del luogo e «ascoltare» sé stessi.**







**Studio RAINBOW**  
**Via Micheletti 49 Caluso -TO**  
**[www.studiorainbow.net](http://www.studiorainbow.net)**



## **Tornare a «sentire» i nostri spazi ...**

Vi è mai capitato di entrare in un luogo e sentirvi come trasportati in un'altra dimensione?

In casa preferisco stare in una stanza piuttosto che nelle altre, perché?

Perchè dormo meglio sul divano che nel letto?

Perché nel mio ufficio non riesco a concentrarmi?

E' vero che bisogna dormire con la testa a Nord?

Perché mi sveglio più stanca di quando sono andata a dormire?

Potrebbe essere dovuto ai campi elettromagnetici naturali e artificiali....

**Avete mai pensato che tutto questo potrebbe essere influenzato proprio dall'ambiente stesso?**



Studio RAINBOW  
Via Micheletti 49 Caluso -TO  
[www.studiorainbow.net](http://www.studiorainbow.net)



I principali fondamenti del Feng Shui sono:

Lo Yin e lo Yang

Il contenimento energetico e i 4 Animali

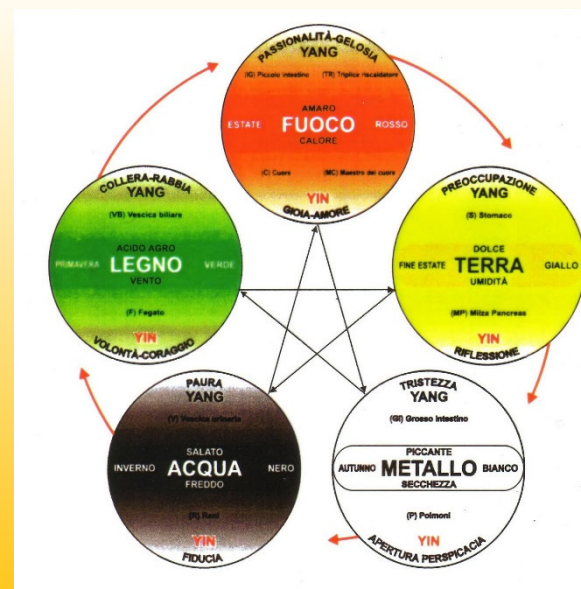
I 5 Elementi (alla base della Medicina tradizionale cinese)

L'Orientamento e la Scuola della Bussola

La Numerologia del quadrato magico

L'astrologia secondo il calendario cinese

|   |   |   |
|---|---|---|
| 4 | 9 | 2 |
| 3 | 5 | 7 |
| 8 | 1 | 6 |







Studio RAINBOW  
Via Micheletti 49 Caluso -TO  
[www.studiorainbow.net](http://www.studiorainbow.net)



Ogni luogo in cui risiederà l'uomo va analizzato, pensato e costruito in modo che l'energia fluisca lenta e armoniosa e si contenga dove necessario.

Sulla base di tutte queste Conoscenze il consulente Feng Shui analizza i flussi del Qi esterno e interno, da dove e che caratteristiche ha l'energia che arriva nel nostro ambiente, come si muove....La mette in relazione con quella dell'uomo e suggerisce modifiche e correttivi per riarmonizzare il tutto.

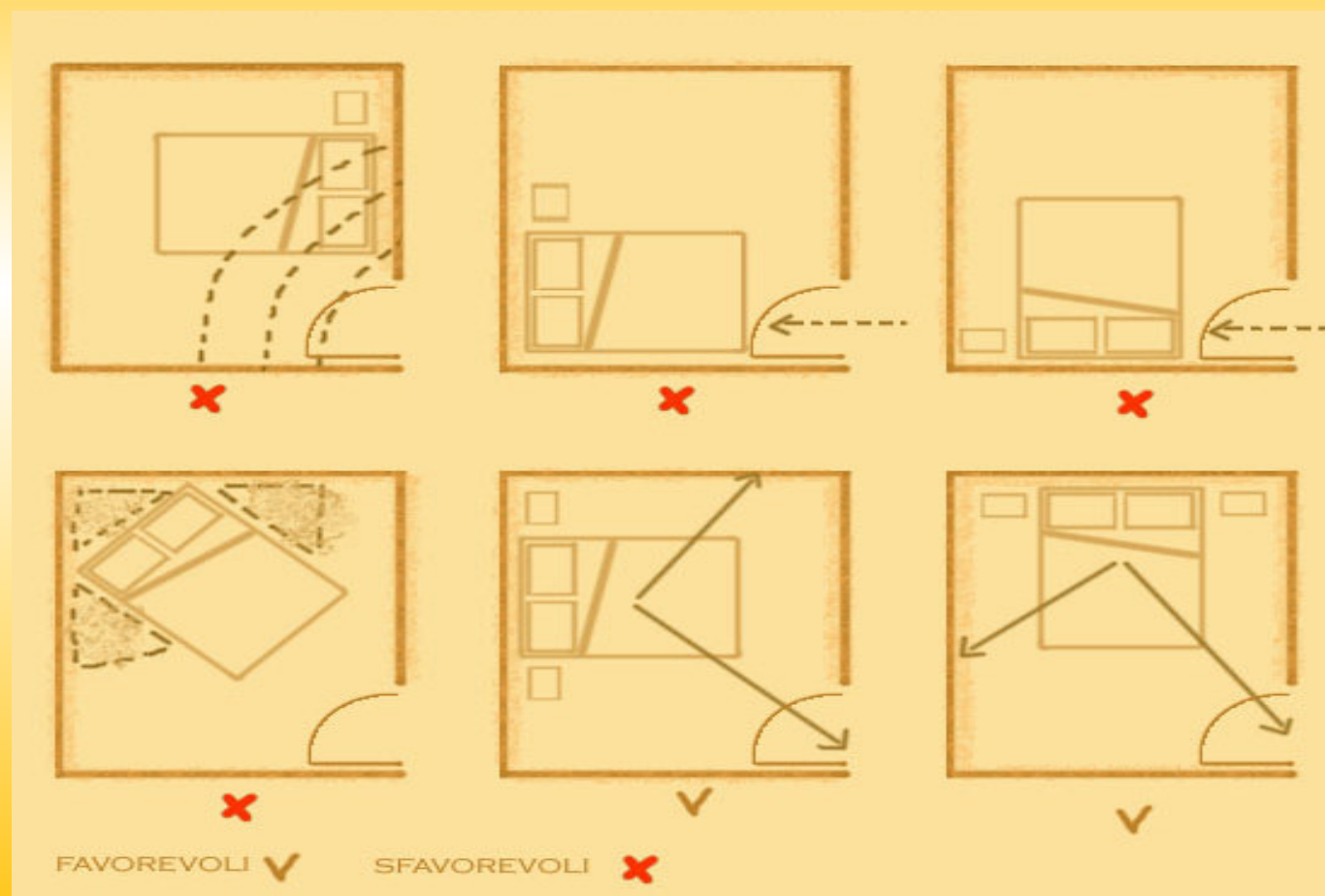




Studio RAINBOW  
Via Micheletti 49 Caluso -TO  
[www.studiorainbow.net](http://www.studiorainbow.net)



Vediamo ad esempio come dovrebbe essere posizionato il letto:



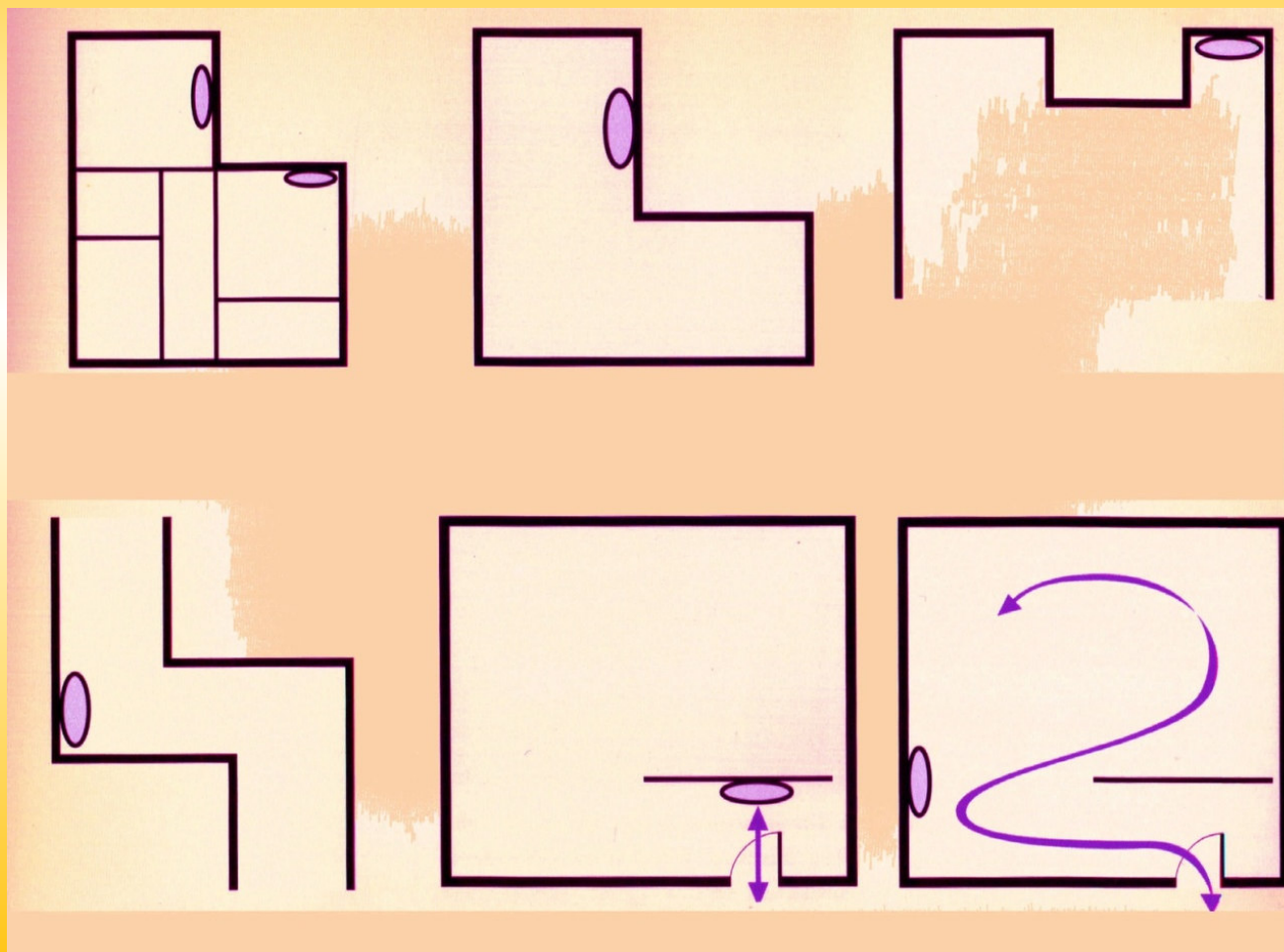




**Studio RAINBOW**  
**Via Micheletti 49 Caluso -TO**  
**[www.studiorainbow.net](http://www.studiorainbow.net)**



O dove è meglio posizionare gli specchi:



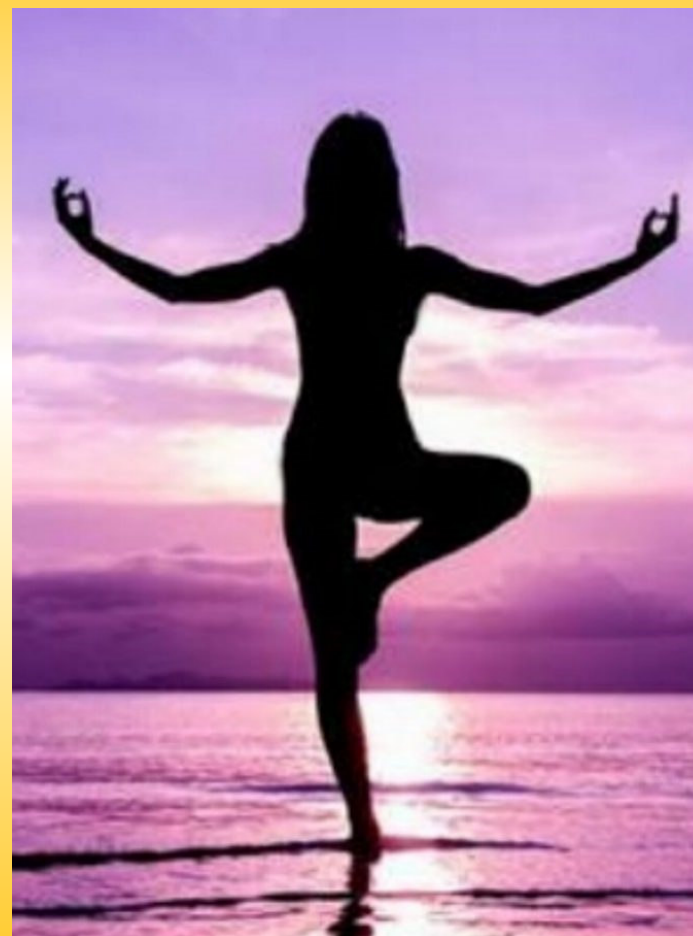


Studio RAINBOW  
Via Micheletti 49 Caluso -TO  
[www.studiorainbow.net](http://www.studiorainbow.net)



Il consulente Feng Shui opera nell'ambiente analizzandolo sotto tutti gli aspetti energetici dettati dalle 3 vie e suggerisce i correttivi dove necessario: posizione degli arredi, colori e complementi di arredo e non solo...

Il cliente inizia un percorso di cambiamento per risolvere o sbloccare delle situazioni nella propria vita con l'aiuto del Feng Shui. **Imparare ad ascoltarsi è una componente fondamentale per STARE BENE.**







Studio RAINBOW  
Via Micheletti 49 Caluso -TO  
[www.studiorainbow.net](http://www.studiorainbow.net)



**Per saperne di più consultate:**  
[www.studiorainbow.net](http://www.studiorainbow.net) il mio sito

o seguitemi su Facebook  
Architettura Feng Shui Torino

[www.fengshui-italia.com](http://www.fengshui-italia.com)

per la formazione accademica

I corsi principali si svolgono circa 2 volte all'anno qui  
in Piemonte

- Corso Professionale
- Corso Avanzato

Numerosi approfondimenti on line



Studio RAINBOW  
Via Micheletti 49 Caluso -TO  
[www.studiorainbow.net](http://www.studiorainbow.net)



Una cosa è certa:  
**TUTTO INFLUENZA ED E'  
INFLUENZATO...**

**Grazie dell'ascolto**

**BUONA VITA!!!**