



Bianzè, 15 gennaio 2019

PRESA DI COSCIENZA E POSSIBILI RIMEDI DEI DISTURBI URINARI MASCHILI

Daniela Battù

“L’uomo dell’età moderna”
U. Boccioni

"Il figlio dell' uomo" R. Magritte

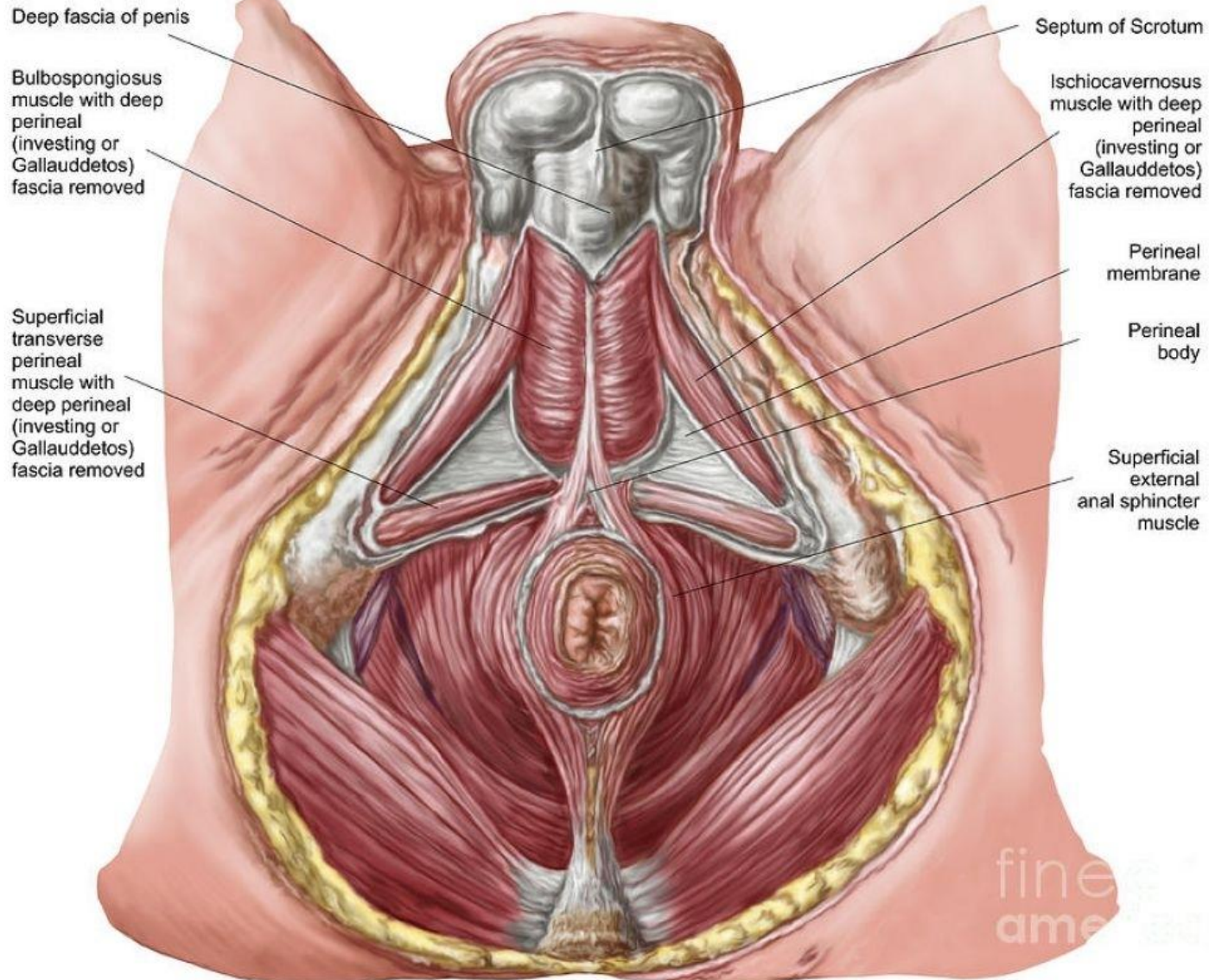
**Nell'uomo i
disturbi delle
basse vie urinarie
(LUTS Lower
Urinary Tract
Symptoms)
aumentano con l'
età**

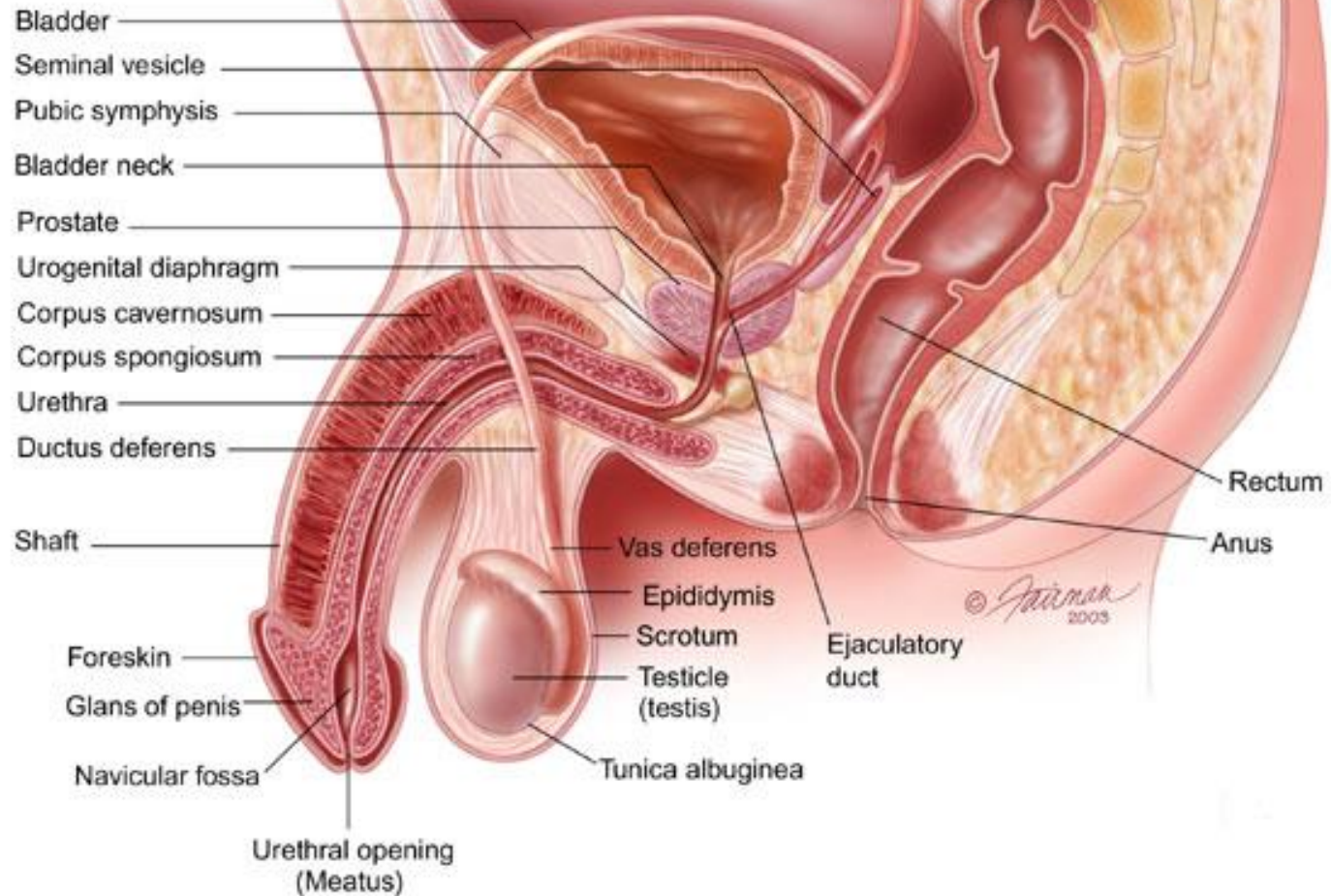
Quali sono questi disturbi

- ✓ ***Pollachiuria***: aumento della frequenza delle minzioni diurne
- ✓ ***Nicturia***: risveglio per la necessità di mingere durante la notte
- ✓ ***Urgenza***: impellenza nel dover mingere
- ✓ ***Incontinenza urinaria***
 - da sforzo
 - da urgenza
- ✓ ***Mitto debole***, ad intermittenza con o senza esitazione
- ✓ ***Necessità di attivare il torchio addominale per mingere***
- ✓ ***Sgocciolamento*** al termine della minzione
- ✓ ***Sensazione di svuotamento incompleto***
- ✓ ***Sgocciolamento*** postminzionale

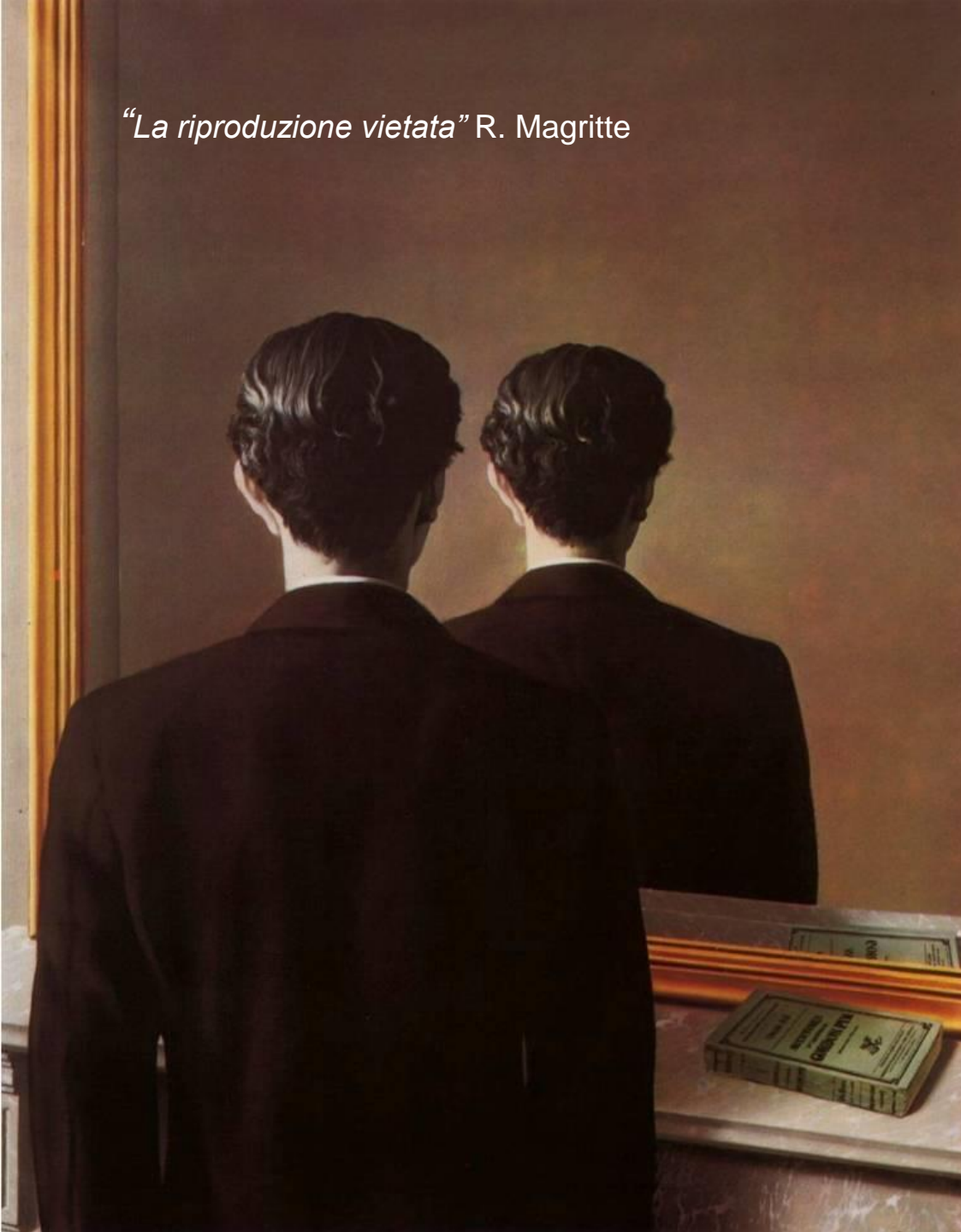
UN PO' DI ANATOMIA

Male Pelvic Floor





“La riproduzione vietata” R. Magritte



La principale causa di incontinenza maschile è la **resezione transuretrale della prostata** (TURP) 0,5-1 % dei casi e **la prostatectomia radicale** per il 5-30% dei casi.

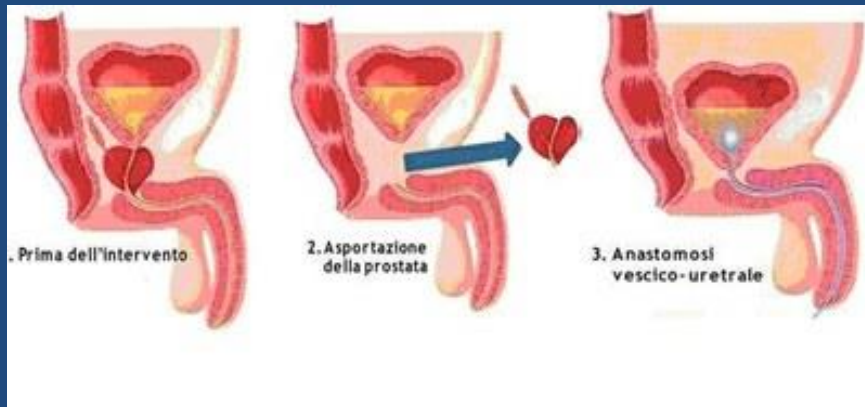
Carlson K, Nitti V. *Prevention and management of incontinence following radical prostatectomy*. Urol Clin North Am 2001; 28(3): 595-612

INCONTINENZA URINARIA E PROSTATECTOMIA RADICALE

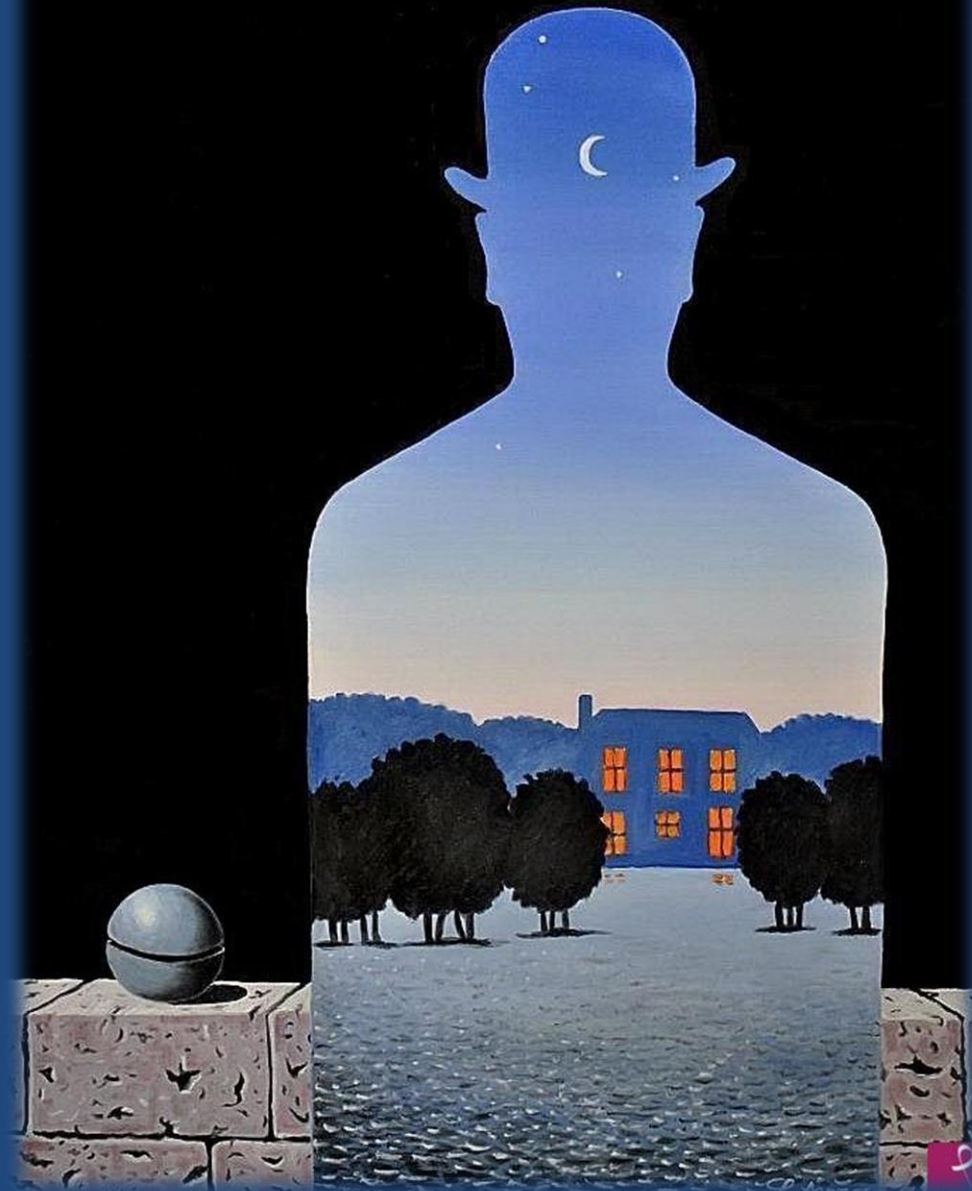
Deficit sfinterico uretrale



- ✓Traumatismo a carico dello sfintere durante l'intervento
- ✓Accorciamento della lunghezza dell'uretra
- ✓Possibile denervazione



"Il donatore felice" R. Magritte



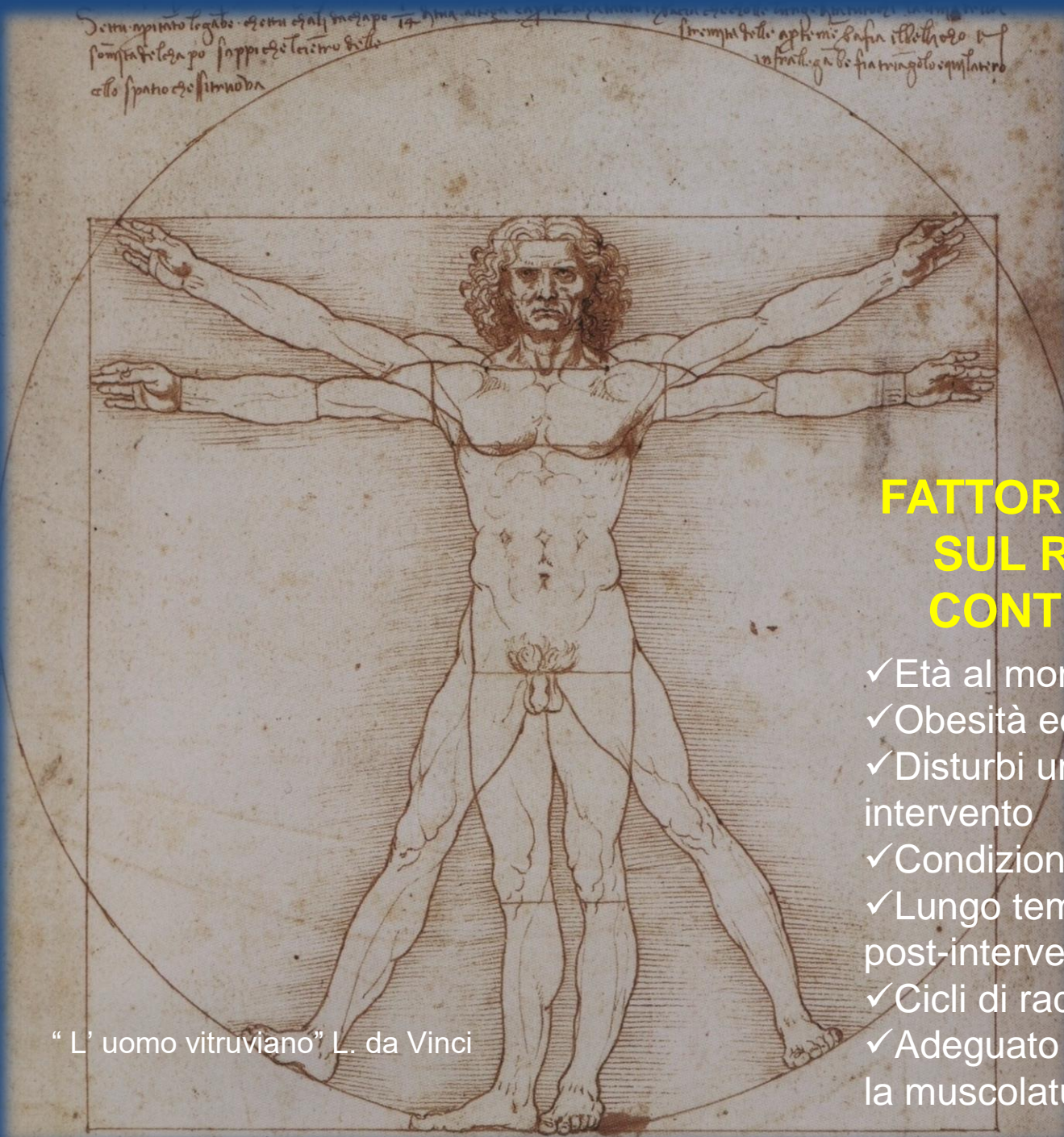
GLI OBIETTIVI DEL CHIRURGO

- ✓ Controllo della patologia oncologica
- ✓ Preservazione della continenza urinaria
- ✓ Preservazione della funzione sessuale

FATTORI CHE INFLUISCONO SUL RECUPERO DELLA CONTINENZA URINARIA

- ✓ Età al momento dell' intervento
- ✓ Obesità ed attività fisica
- ✓ Disturbi urinari presenti prima dell' intervento
- ✓ Condizioni generali
- ✓ Lungo tempo di cateterizzazione post-intervento
- ✓ Cicli di radioterapia
- ✓ Adeguato ciclo di rieducazione per la muscolatura perineale

“ L' uomo vitruviano ” L. da Vinci



L' ESERCIZIO TERAPEUTICO

IN FASE PREINTERVENTO

✓ **Sembra essere efficace per una più favorevole evoluzione dell' IU postchirurgica.**

Centemero A, Rigatti L, Giraudo D, et al. *Preoperative pelvic floor muscle exercise for early continence after radical prostatectomy: a randomised controlled study.* Eur Urol 2010; 57: 1039-44

✓ **Si deve sensibilizzare il pz alla contrazione muscolare prepeniena e alla correzione di eventuali incoordinazioni tra respirazione ed attivazione della muscolatura addominale.**

Centemero A, Rigatti L, Giraudo D, et al. *Effect of preoperative pelvic floor muscle training for post-prostatectomy early continence recovery.* Comunicazione presentata al XXIV Congress of European Urology Association (E.U.A), Stockolm, 2009

IN FASE POSTINTERVENTO

- ✓ Aumentare la percezione e la performance muscolare migliorando la forza e la durata della contrazione.
- ✓ Rieducare i muscoli all' affaticabilità
- ✓ Potenziare la corretta coordinazione respiratoria
- ✓ Automatizzare il gesto per poterlo utilizzare nelle situazioni causa di perdita urinaria

MA SOPRATTUTTO...

Passare da un allenamento specifico del perineo ad un allenamento globale e personalizzato dell' individuo.

“Uomo con cappello e bombetta” R. Magritte





Grazie per l'attenzione

"Il pensatore" A. Rodin