

Mercoledì 23 febbraio 2018 alle ore 17.00

c/o GARFAGNANA COOP ALTA VALLE DEL SERCHIO

Via Provinciale Fraz. Sillicagnana-Staiolo, San Romano in Garfagnana

Caratterizzazione Genetica e Pedoclimatica del Farro della Garfagnana IGP e dell'areale di coltivazione, con ridefinizione del processo agronomico di produzione, finalizzato alla costituzione del marchio DOP (FaGaDOP)

Stefano Benedettelli

OBIETTIVI DEL PROGETTO

- definire e caratterizzare la base genetica della popolazione di farro della Garfagnana;
- definire le caratteristiche quali-quantitative delle produzioni;
- valutare la possibilità di iscrizione al Registro delle Varietà;
- valutare la produzione e commercializzazione delle sementi, in modo da:
 - avere il controllo della base genetica,
 - prevenire fonti d'inquinamento,
 - migliorare le caratteristiche delle semente utilizzate;
- analizzare e caratterizzare le condizioni pedoclimatiche dell'areale di coltivazione;
- monitorare il comportamento in differenti unità pedoclimatiche;
- valutare le sinergie agronomiche e commerciali delle rotazioni;
- ridefinire il disciplinare di produzione, per la richiesta della DOP.

CARATTERISTICHE DELLA POPOLAZIONE

POPOLAZIONE

Insieme di individui geneticamente diversi che condividono il pool genico: Insieme di tutte le forme alleliche caratteristiche della biodiversità della popolazione stessa:

Individuare la popolazione del farro della Garfagnana:

Caratterizzarla geneticamente

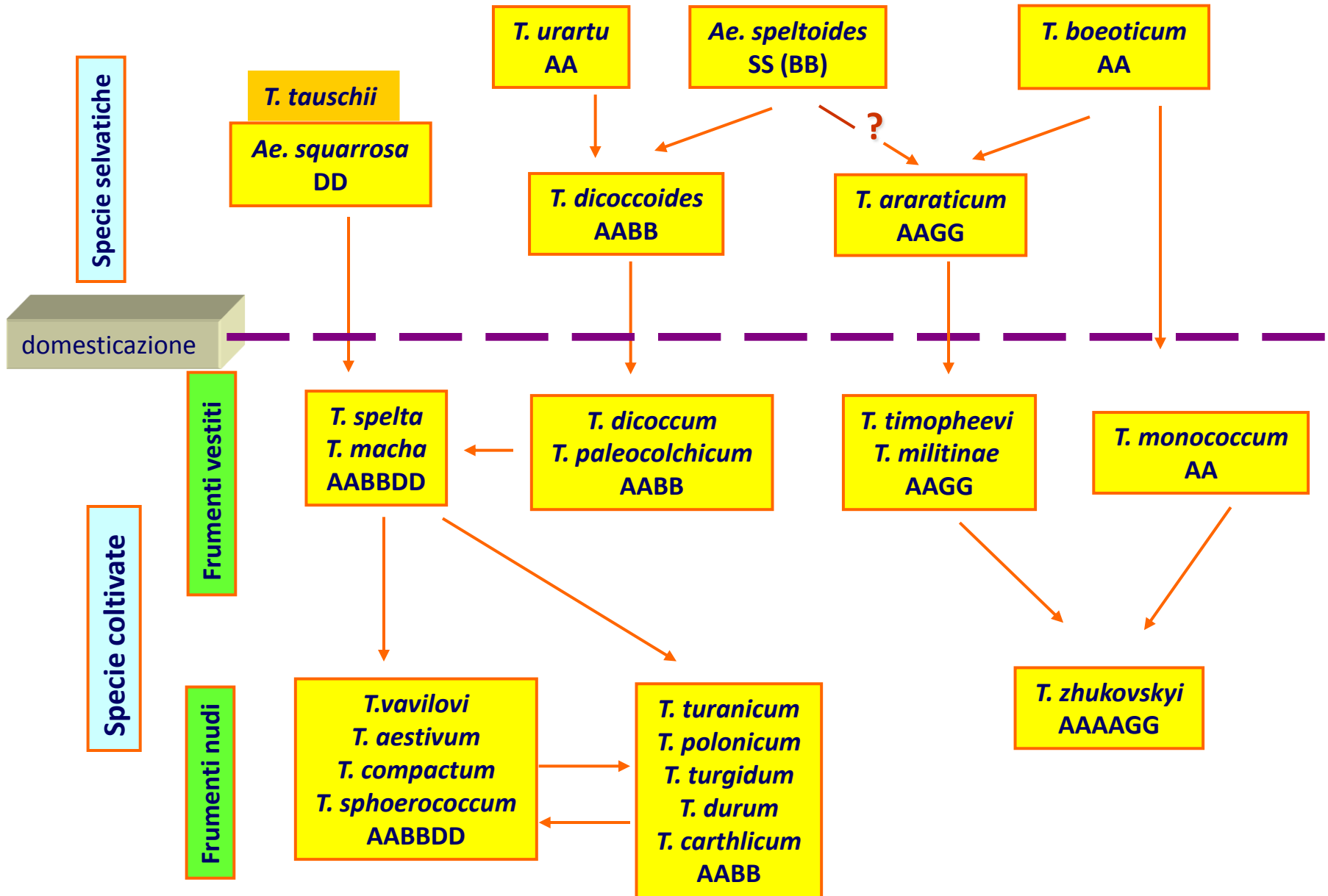
Identificare i sistemi di mantenimento della popolazione (conservazione della biodiversità).

Sistema di produzione della semente

I FARRI



FILOGENESI DEI FRUMENTI



T. urartu (AA)

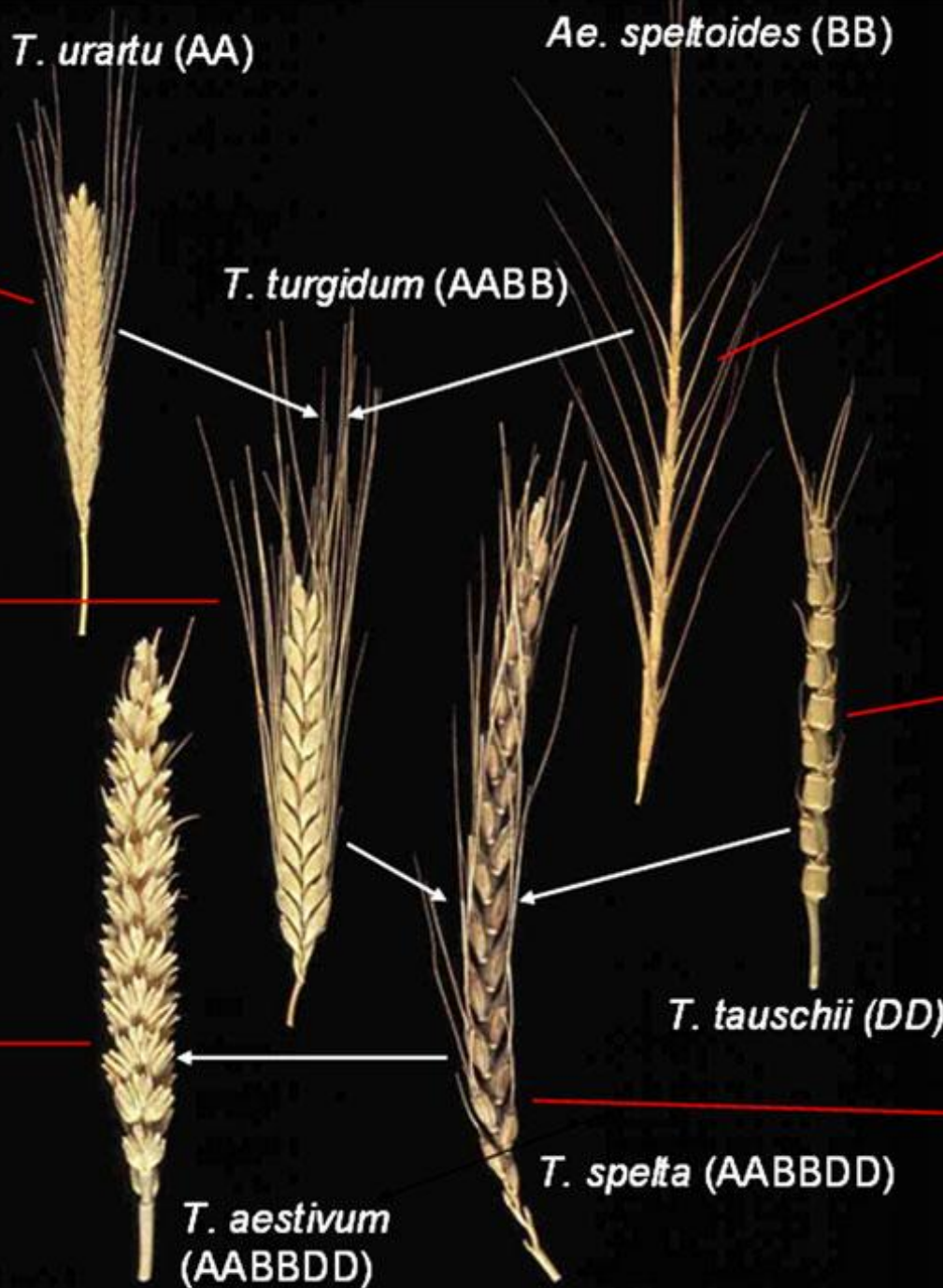
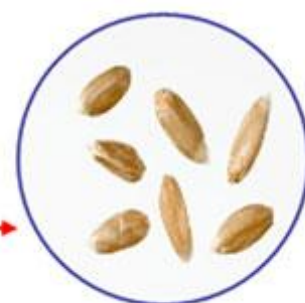
Ae. speltoides (BB)

T. turgidum (AABB)

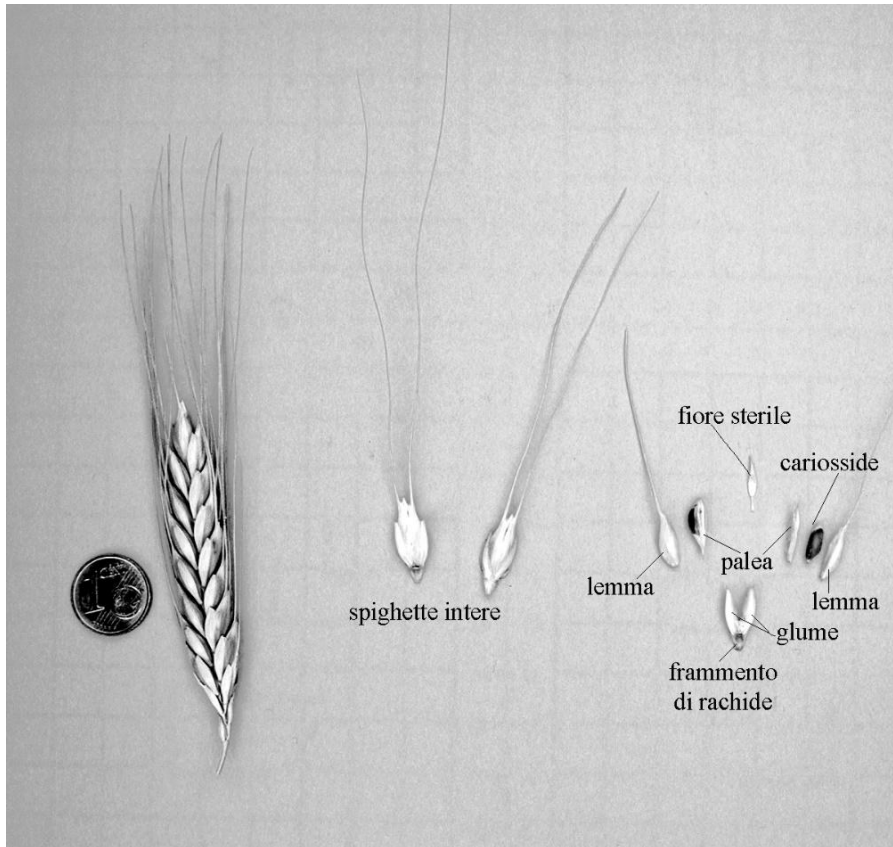
T. tauschii (DD)

T. spelta (AABBDD)

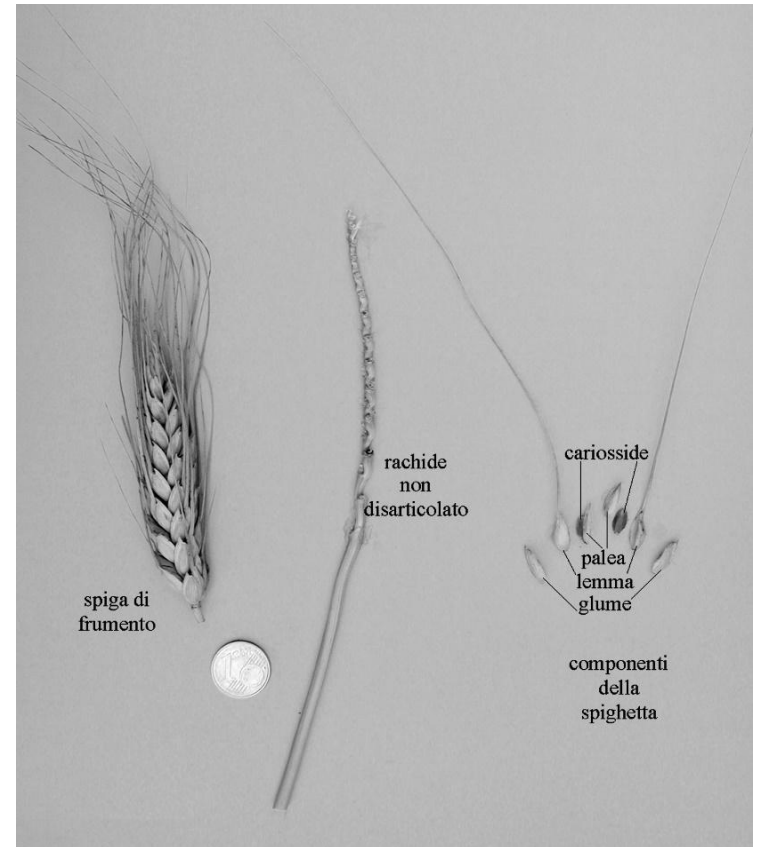
T. aestivum
(AABBDD)



Fragilità del rachide (*Brittle Rachis Br*)



Frumenti vestiti



Frumenti nudi

Fenotipi della popolazione Farro della Garfagnana

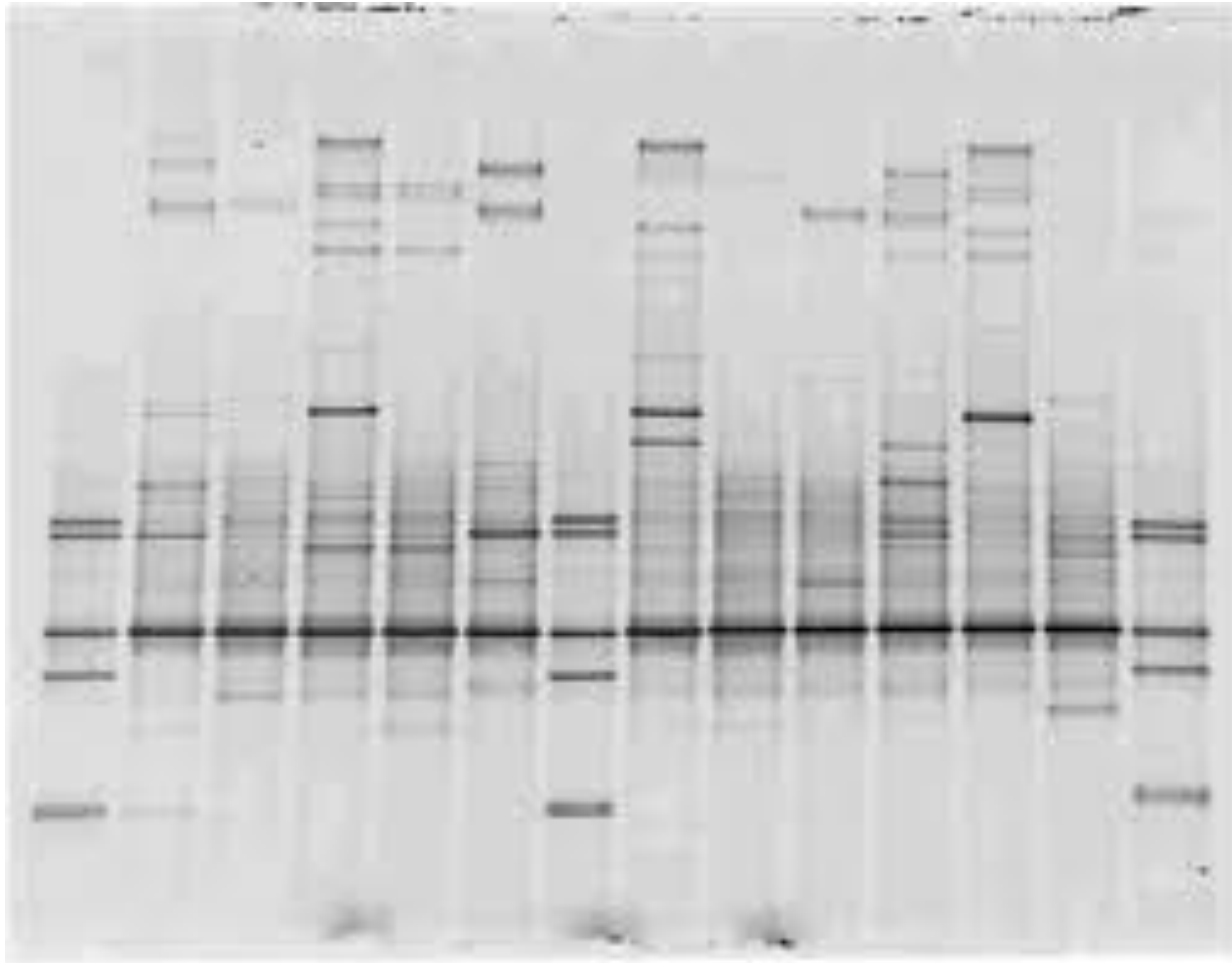


Fenotipi della popolazione Farro della Garfagnana



GENOTIPI POPOLAZIONE FARRO DELLA GARFAGNANA

Caratterizzazione molecolare dei pool genici collezionati in Garfagnana



TECNICHE AGRONOMICHE

- Valutazione delle rotazioni
- Utilizzo dei sovesci multiessenze
- Bulatura
- Valutazione delle interazioni genotipo x ambiente

OTTIMIZZARE LA QUALITÀ DELLA PRODUZIONE

SOVESCIO

- **leguminose 40%**
- **Graminacee 35%**
- **Crucifere 15%**
- **Aromatiche 10%**



Materiale	Contenuto di N % ss	Richiesta N per umificare % ss	Coefficiente isoumico K1	Bilancio N
Letame maturo con paglia	2.5	2.5	50 %	=
Paglia	0.5	1.23	25 %	-
Sovescio Multi-essenza	2.0	1.1	15-30 %	+

SOVESCIO

GRAMINACEE:

sono caratterizzate da un maggior rapporto C/N, apporto in humus stabile, da apparato radicale fascicolato che migliora la struttura fine del terreno (aerazione) e limitato apporto N (fame di azoto).

LEGUMINOSE:

danno maggior apporto di N, minore apporto di humus, le loro radici fittonanti migliorano la struttura grossolana del terreno (sgondo dell'acqua) e formano aggregati di breve durata ma più efficaci nell'immediato.

CRUCIFERE:

Attività biocida, apparato fittonante migliora struttura del terreno; alto rapporto C/N

TECNICHE AGRONOMICHE



PRESENZA DI FITOPATIE



ROTAZIONI CULTURALE

