

L'EVOLUZIONE DEL MULTISISTEMA PER
IL RIMODELLAMENTO DEL CORPO E IL
RINGIOVANIMENTO DEL VISO

T-SHAPE 2

5 TRATTAMENTI IN 1 SOLA SEDUTA



BALDAN
GROUP

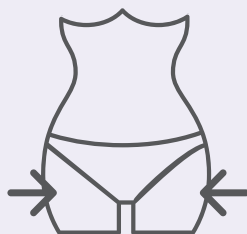
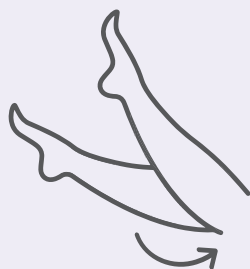
DA TECNOLOGIA ESTETICA A POSTAZIONE TECNOLOGICA DA 3 A 4 TECNOLOGIE IN 1

Dalla ricerca nasce T-Shape 2, l'evoluzione della tecnologia di Baldan Group conosciuta in tutto il mondo, il dispositivo pronto a riscrivere ancora una volta le regole del benessere.

Da tecnologia estetica, T-Shape 2 si trasforma in POSTAZIONE TECNOLOGICA.

Completamente **made in Italy**, il designer del progetto è Simone Micheli, uno dei più famosi architetti al mondo, chiamato per esprimere concretamente il concetto innovativo di postazione: per comunicare solidità, Micheli ha utilizzato il materiale Baidur 100 (brevettato da Bayer). Rispetto al suo predecessore, la tecnologia di T-Shape 2 è **perfezionata nei minimi dettagli**, per offrire **risultati ancora più incredibili** alle clienti e maggiore funzionalità e comfort ai professionisti.

I cavi visibili sono tutti smart: qualsiasi manipolo collegato direttamente su entrambi i cavi, verrà riconosciuto automaticamente, così come la sua tipologia e le funzioni dello stesso, e il tutto sarà visibile sul nuovo display touch screen da 15 pollici.



T-SHAPE 2

SISTEMA DI CHECK UP PER FACILITARE IL LAVORO DELL'OPERATORE

Grazie all'adozione di un nuovo sistema di intelligenza informatica, il professionista può monitorare costantemente i progressi dei clienti trattati e le sedute mancanti, in modo da rimanere sempre aggiornato.

Si potranno **creare schede di valutazione personali** sulla base di indicazioni automatiche ottenute da un modulo protocollo ideale (fornito direttamente da Baldan Group) da adottare per ciascuna tipologia di cliente: protocolli per il viso e per il corpo preimpostati in base al sesso, alla zona trattare, alla tipologia di inestetismo.

Ogni **scheda cliente comprenderà** la sua **JOURNEY** e 3 **immagini scattate tramite TERMOCAMERA**, una tecnica diagnostica che si basa sull'acquisizione di immagini a infrarossi, per valutare la situazione cellulitica iniziale: puntato sull'area da trattare, il rilevatore laser raccoglierà la temperatura in 64 punti diversi, ne calcolerà la temperatura media e terrà in memoria la mappa termografica da mostrare al cliente seduta dopo seduta oppure per evidenziare i progressi alla fine del percorso.

T-SHAPE 2



DISPLAY TOUCH SCREEN

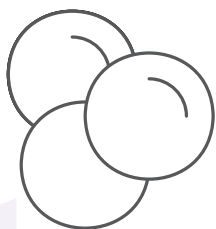
I dati dovranno essere aggiornati sistematicamente, seduta dopo seduta, nel display touch screen.

La semplificazione del software garantisce una maggiore sicurezza del trattamento, grazie anche allo sviluppo di protocolli automatici - con parametri e tempi di lavoro preimpostati - divisi in zone per garantire pratiche più efficienti e per la cura degli inestetismi più probabili.

Una volta inseriti i dati, sullo schermo appariranno tutte le informazioni utili per l'operatore come il MANIPOLO DA UTILIZZARE, le MODALITÀ DI IMPULSO in sequenza con i tempi idonei, le indicazioni dei TRACCIATI da eseguire e le indicazioni dei PRODOTTI COSMETICI da utilizzare.



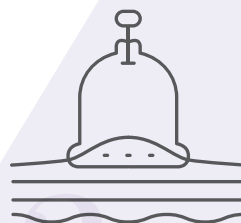
T-SHAPE 2



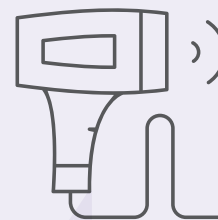
MESOSPHERE



RADIOFREQUENZA



VACUUM



LASER

NUOVO DISPOSITIVO

Nel nuovo dispositivo, la RADIOFREQUENZA BIPOLARE, il LASER LLLT (inserito in tutti i manipoli) e l'ASPIRAZIONE VACUUM con vari impulsi dinamici sono mantenuti e perfezionati per garantire risultati sempre più sorprendenti: alle tre tecnologie combinate si aggiunge, inoltre, la MESOPORAZIONE, una nuova funzione di ultima generazione - inserita nei manipoli - che aumenta la permeabilità della membrana cellulare e trasferisce i principi attivi del cosmetico lungo lo strato corneo, favorendone l'assorbimento.

1
& 2

La **combinazione di Radiofrequenza bipolare e Laser LLLT** crea un **INTENSO CALORE TERMICO** nei tessuti connettivi, compreso il setto fibroso. Questo, favorisce un aumento dei depositi di collagene e del metabolismo cellulare, determinando una considerevole riduzione localizzata del volume e della lassità cutanea.

3

La **funzione concomitante dell'aspirazione vacuum** genera un immediato **AUMENTO DELLA CIRCOLAZIONE SANGUIGNA** e del **DRENAGGIO LINFATICO**, entrambi essenziali per il miglioramento della salute generale.

4

La rotazione automatica e la pressione delle sfere del nuovo **manipolo ultramoderno mesosphere** producono una **MICRO-VIBRAZIONE** che raggiunge direttamente i tessuti, permettendo così una **lavorazione completa della cute e del muscolo**.



T-SHAPE 2

INNOVAZIONI TECNOLOGICHE

Baldan Group è alla costante ricerca di innovazioni tecnologiche per **migliorare l'esperienza del cliente** e del professionista: rispetto a T-Shape, il nuovo macchinario integra nuovi aspetti tecnici utili per assicurare **RISULTATI CERTI, AFFIDABILI ed EFFETTIVI**.

Nello specifico, la tecnologia innovativa di T-Shape 2 garantisce **meno rumorosità** e **maggiore efficienza** del trattamento, una **radiofrequenza più performante** e l'**inserimento del laser**, con diverse lunghezze d'onda, in ciascun manipolo utilizzato per il trattamento del corpo. Per garantire prestazioni ottimali, inoltre, sarà tutto modulabile separatamente, in base alle esigenze e necessità di ogni cliente.

Viene inserito, inoltre, un **sistema gps** che, tramite segnali, guiderà il percorso esatto all'operatore che realizza il trattamento: affidandosi al localizzatore, il professionista avrà una maggiore sicurezza del perimetro da trattare.

T-SHAPE 2



La tecnologia migliora il benessere del cliente e la soddisfazione del professionista, per questo Baldan Group, da sempre attento al dettaglio e all'avanguardia, ha implementato un servizio per l'autopulizia dei tubi del compressore e un servizio di alert che inviterà il professionista alla pulizia manuale dei manipoli roll e viso dopo ciascun utilizzo.

T-Shape 2 è perennemente connesso, grazie alla connessione internet integrata nel dispositivo. Questo permette, infatti, un **dialogo costante con gli esperti** di Baldan Group che, in automatico, potranno segnalare anomalie di funzionamento o di utilizzo, aggiungere in un istante nuovi programmi ed eseguire interventi di **assistenza da remoto**.

T-SHAPE 2

QUALITÀ E PROGRESSO TECNOLOGICO

LA TECNOLOGIA MIGLIORA IL BENESSERE DEL CLIENTE

La combinazione di queste tecnologie assicura risultati visibili già dalla prima seduta.

1

NOVITÀ - LA 4A TECNOLOGIA MESOSPHERE

Si aggiunge il manipolo MESOSPHERE, un manipolo speciale per **trattare** ancora più in profondità gli **inestetismi del corpo**, composto da **OLTRE 45 SFERE in silicone ultramorbido** che permettono una doppia azione a 360 gradi, garantendo un massaggio vibrato per un drenaggio profondo e superficiale su tutto il corpo, a seconda della velocità impostata.

Il **massaggio**, infatti, è **attivato dalla rotazione delle sfere** e dalla conseguente micro-vibrazione, il cui grado di potenza è maggiore a seconda delle zone e degli inestetismi da trattare.



La tecnologia agisce soprattutto sulla **CIRCOLAZIONE VENOSA E LINFATICA**, migliorando fastidiosi inestetismi come la cellulite senza traumatizzare i tessuti e danneggiare i reticoli venosi, lavorando contemporaneamente sulla muscolatura profonda.

Il **manipolo** **stimola** la **PRODUZIONE DI COLLAGENE**, **ELASTINA** e **OSSIGENAZIONE** **rendendo la pelle ricompattata**, per un effetto antiage. I tessuti, contemporaneamente, ricevono più ossigeno e appaiono subito più nutriti e rivitalizzati.

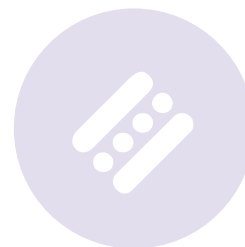
La tecnologia inserita nel nuovo manipolo **migliora** inoltre, i **dolori da contratture muscolari**, dissipandone le rigidità e rendendo i muscoli più tonici e forti.

L'OPERATRICE

potrà anche utilizzare il manipolo Mesosphere come un vero e proprio trattamento indipendente, **contro adiposità** e **cellulite localizzata** oppure semplicemente come **massaggio decontratturante e drenante**.



DA 500 KHZ A 1500 KHZ RF (RADIOFREQUENZA)



Per T-Shape 2, la RF è **più performante** rispetto al precedente macchinario dal punto di vista del **raggiungimento della diatermia**, garantendo, inoltre, l'**assenza di impulsi elettrici**: nel nuovo macchinario, la RF genera un segnale **RADIOFREQUENZA BIPOLARE** a **corrente alterna da 1,5 MHz**.

Dal contatto dell'energia RF (radiofrequenza) con l'impedenza tissutale, viene a generarsi il calore e, tramite quest'ultimo, avviene una **STIMOLAZIONE FIBROBLASTICA** che induce una **maggior produzione di collagene, elastina e acido ialuronico**.



ASPIRAZIONE VACUUM



T-Shape 2 vanta una tecnologia vacuum-assistita, associata a vari **impulsi dinamici**: l'**ASPIRAZIONE** è adesso **MODULABILE, PERSONALIZZABILE** a seconda del soggetto trattato.

Il **Vacuum solleva, piega e comprime la cute** per **AUMENTARE LA CIRCOLAZIONE SANGUIGNA** locale, e **stimola il drenaggio linfatico**. Facilita l'attività dei fibroblasti, e favorisce la vasodilatazione oltre a diffondere l'ossigeno. Permette una precisa distribuzione dell'energia.



DUE LUNGHEZZA: 810-980 NM **LASER LLLT**



T-Shape 2 irradia LASER LLLT con lunghezza d'onda a 810-980 nm: tutti i manipoli corpo del nuovo macchinario hanno **integrati il LASER**, compresi i **MULTIPOLARI CORPO**. Questo laser è quello più specifico per **contrastare i depositi adiposi** per un'azione diretta e, in più, l'irradiazione dei pannicoli a largo spettro sinergizza l'azione contemporanea della radio frequenza e del vacuum massaggio.

Risulta efficace, nella **riduzione della misura della circonferenza** di tutto il corpo, nelle zone trattate specificamente, ed ha dimostrato la **riduzione di edemi**.

T-SHAPE 2



T-SHAPE 2

MANIPOLI CORPO



NEW

MANIPOLO CON SFERE

CARATTERISTICHE E VANTAGGI

- Facile da utilizzare.
- Microvibrazione** compressiva che sfrutta il potere di **45 sfere in silicone morbido** che inviano una serie di vibrazioni le quali permettono:
 - Riattivazione dei processi metabolici;
 - Drenaggio linfatico;
 - Riduzione degli edemi;
 - Azione detox;
 - Ossigenazione dei tessuti;
 - Azione decontratturante;
 - Sfere in silicone morbido più gradevoli su tessuti infiammati.

TECNOLOGIA

- Microvibrazione compressiva.

AREA TRATTABILE

- Total body.

T-SHAPE 2



MANIPOLO ROLL

CARATTERISTICHE E VANTAGGI

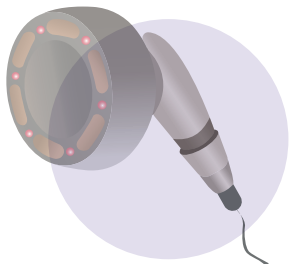
- ⬡ Per il **rimodellamento** del contorno del corpo, e il **miglioramento della cellulite**.
- ⬡ Il manipolo Roll motorizzato vuoto-assistito bipolare permette di **calibrare precisamente sia il Laser sia l'energia Radiofrequenza multipolare**, nei punti dove è possibile ottenere il massimo effetto.
- ⬡ **Facile da utilizzare.**
- ⬡ **4 tipi di impulsi dinamici.**

TECNOLOGIA

- ⬡ Radiofrequenza Bipolare.
- ⬡ Aspirazione Vacuum.
- ⬡ Trattamento con Laser LLLT.

AREA TRATTABILE

- ⬡ Schiena, addome, coscia.



MANIPOLO MULTIPOLARE

CARATTERISTICHE E VANTAGGI

- ⬡ **NEW: Elettroporazione di ultima generazione** che aumenta la permeabilità della membrana cellulare e trasferisce i principi attivi del cosmetico lungo lo strato corneo favorendone l'assorbimento.

- ⬡ Per lo **snellimento del corpo e rilassamento muscolare.**

Utilizzo di **4 e più elettrodi** per trasmettere corrente al tessuto cutaneo. Questo manipolo multipolare vuoto-assistito per il corpo, è in grado di **riscaldare contemporaneamente gli strati cutanei superficiali e profondi**, trasmettendo corrente focalizzata e uniforme alla cute.

- ⬡ **Facile da utilizzare.**

- ⬡ **4 tipi di impulsi dinamici.**

TECNOLOGIA

- ⬡ Radiofrequenza Bipolare.
- ⬡ Aspirazione Vacuum.
- ⬡ Laser con due lunghezze d'onda.

AREA TRATTABILE

- ⬡ Schiena, addome, coscia.

T-SHAPE 2



T-SHAPE 2

MANIPOLO VISO



MANIPOLO MULTIPOLARE

CARATTERISTICHE E VANTAGGI

- ⬡ Per **linfodrenaggio e rassodamento facciale**.
- ⬡ Utilizzo di **4 elettrodi** per trasmettere corrente al tessuto cutaneo. Questo manipolo multipolare vuoto-assistito per il viso, è in grado di **riscaldare contemporaneamente gli strati cutanei superficiali e profondi**, trasmettendo corrente focalizzata e uniforme alla cute.
- ⬡ **Facile da utilizzare.**
- ⬡ **3 tipi di impulsi dinamici.**

TECNOLOGIA

- ⬡ Radiofrequenza Bipolare.
- ⬡ Aspirazione Vacuum.
- ⬡ Laser con due lunghezze d'onda.

AREA TRATTABILE

- ⬡ Fronte, guance, linea mascellare, collo.

T-SHAPE 2

TRATTAMENTO

INDICATO PER

1

**RICOMPATTAMENTO
CUTANEO**

4

**RIDUZIONE DELLA
CIRCONFERENZA**

2

**MIGLIORAMENTO
DELLA CELLULITE**

5

**TRATTAMENTO
POST
LIPOSUZIONE**

3

**RIDUZIONE DELLE
CELLULE ADIPOSE**

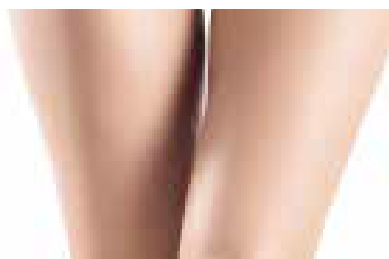
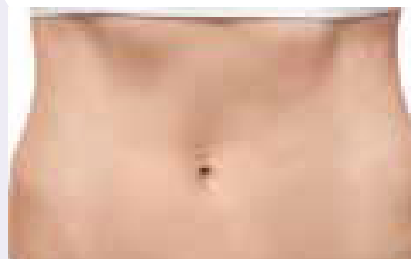
6

**LIFTING VISO E
COMPATTAMENTO
DELLA CUTE**

T-SHAPE 2

RISULTATI

DI CASI SPECIFICI



POTENZA COMPROVATA,
RISULTATI ECCEZIONALI

T-SHAPE 2

METODI

E PROTOCOLLI

T-SHAPE 2

OFFRE TUTTI QUESTI VANTAGGI E TANTI ALTRI BENEFICI.

- ⬡ Applicabile su un **ampio gruppo di clienti** per trattare varie tipologie di corporature e molteplici aree corporee, comprese quelle facciali.
- ⬡ **Versatilità nel trattamento** di diverse aree adipose ostinate, e/o cute flaccida.
- ⬡ **Trattamenti semplici**, veloci e comodi, alto livello di soddisfazione del cliente.
- ⬡ **Non invasivo**, non chirurgico, non richiede anestesia.
- ⬡ Trattamento praticamente **indolore**.
- ⬡ Aiuta a **ridurre il gonfiore postoperatorio**, migliorando la circolazione sanguigna nell'area trattata.
- ⬡ **Facile da utilizzare**.

T-SHAPE 2

PROTOCOLLO

DI UTILIZZO

TEMPISTICHE

Il tempo medio richiesto per un trattamento con T-Shape 2, è di circa 30/60 minuti per area (viso e corpo).

ESPERIENZA

la maggior parte dei clienti si rilassa comodamente durante l'esecuzione del trattamento.

REGIME

I trattamenti sono in genere programmati secondo lo schema di 2 sessioni a settimana.

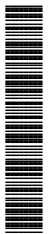
La maggior parte dei clienti sosterrà dai 6 ai 12 trattamenti per ottenere il risultato desiderato.

L'EFFICACIA

Il multisistema T-Shape 2, è la soluzione efficace per un immediato rimodellamento delle forme, ma anche perfetta per la rivitalizzazione della pelle del viso, in quanto dotata di differenti manipoli di diverse dimensioni che facilitano l'azione nei vari punti del corpo, da quelle più ampie e problematiche a quelle più circoscritte e delicate.

T-SHAPE 2

T-SHAPE 2



MAC052P01

BALDAN
GROUP
www.baldangroup.com