



---

## IL FUTURO È LA TERMOCRIOLIPOLISI

Contro gli accumuli di grasso  
resistenti alla dieta e all'esercizio fisico



2

# I



## **IL PASSATO: DAL FREDDO...**

Oltre 10 anni fa si ebbe l'idea di attaccare il grasso esponendolo alle basse temperature, per sfruttare la sensibilità degli adipociti nei confronti del freddo. I risultati furono sicuramente interessanti.



## **...AL CALDO**

Poi, negli ultimi anni, un risultato ancora superiore è stato raggiunto con una tecnica contraria, esponendo cioè il grasso a temperature superiori a 40 gradi grazie al laser 1060 nm.

***È BEN NOTO INFATTI CHE LA CELLULA ADIPOSITA FATICA A DIFENDERSI SIA DAL FREDDO  
CHE DAL CALDO!***



# I

## IL FUTURO, LA TERMOCRIOLIPOLISI

3

Sotto ponendo la cellula adiposa  
ad un **doppio attacco caldo/freddo**,  
ovvero ad uno **SHOCK TERMICO** micidiale,  
il grasso è costretto ad arrendersi,  
abbandonando le posizioni.

**I CUSCINETTI ADIPOSI RISULTERANNO  
COSÌ RIDOTTI E LA SILHOUETTE RIDEFINITA  
IN MODO *permanente*.**



Contro gli accumuli di grasso  
resistenti alla dieta e all'esercizio fisico:

## **TCL TERMOCRIOLIPO DI BALDAN GROUP.**

---

*Vedrai i cambiamenti  
in poche sedute,  
senza dolore e senza  
trattamenti invasivi.*

---





# L

## LE TEMPERATURE

6

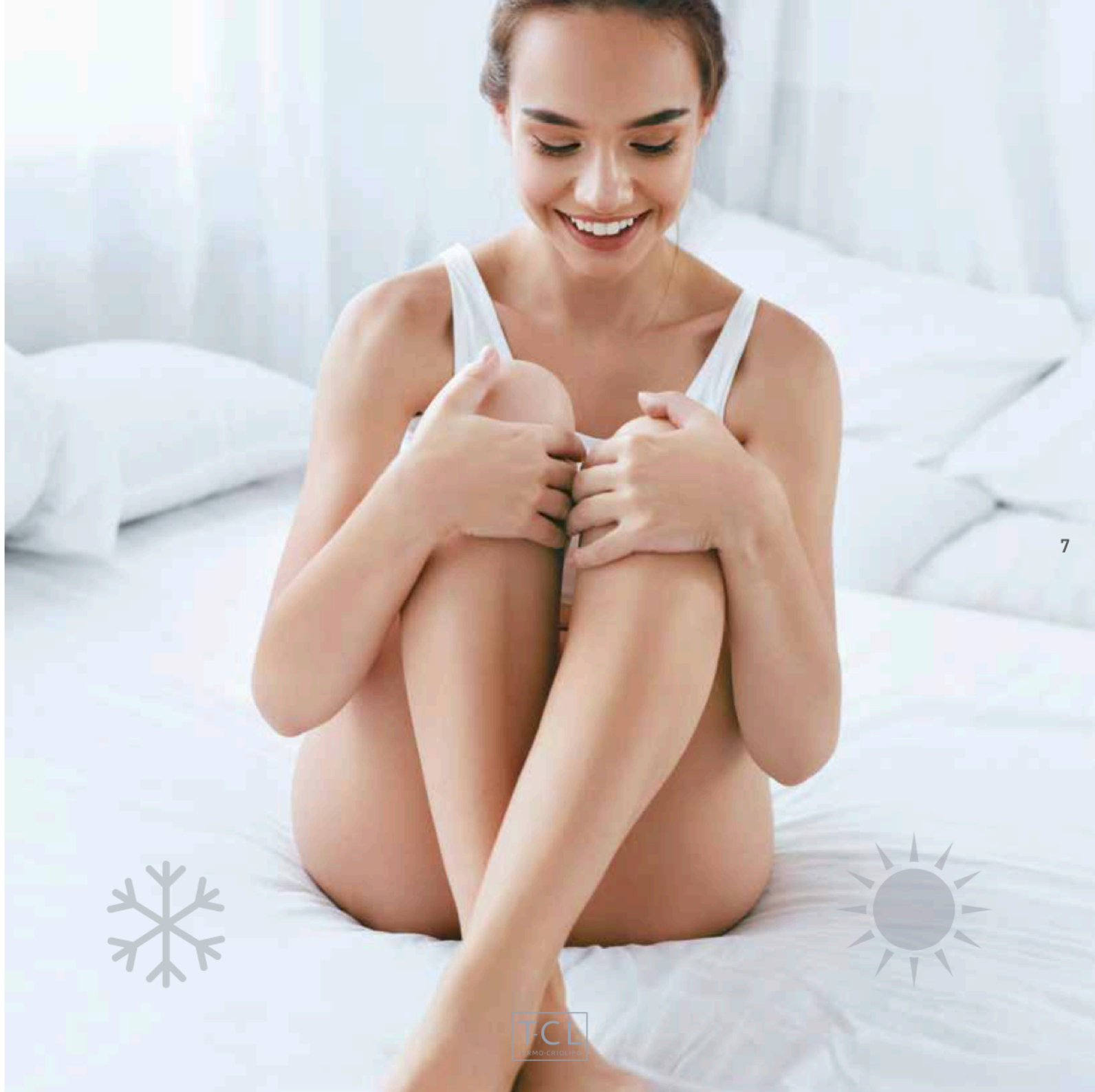
Con i manipoli di TCL Termocriolipo potrai esporre in modo dinamico e controllato la zona da ridurre a temperature che variano da:



-10 gradi



a +40 gradi



7



# E

## GLI EFFETTI

8

Questo massaggio **CALDO/FREDDO/CALDO** nella stessa seduta, concentrato tra **2 e 4 CENTIMETRI DI PROFONDITÀ**, produce:



*Riduzione  
del grasso*



*Drenaggio dei  
liquidi cellulitici*



*Produzione di  
collagene ed elastina.  
Aumento del tono  
cutaneo*



*Ossigenazione  
dei tessuti*



*Rilassamento  
muscolare*



1

Il manipolo grande per effettuare trattamenti estesi sulle aree del corpo.



2

Il manipolo piccolo per zone più limitate come il viso.

M

## I MANIPOLI

TCL TERMOCRIOLIPO  
ha 2 **MANIPOLI** di diverse dimensioni

9

ENTRAMBI HANNO UN *sensore* CHE RILEVA  
LA TEMPERATURA CUTANEA RIPORTANDOLA  
SUL MONITOR DELLA TECNOLOGIA IN MODO CHE  
*l'operatore* POSSA SEMPRE CONTROLLARNE  
L'ANDAMENTO PER OTTIMIZZARE I RISULTATI  
NELLA MASSIMA SICUREZZA.

È INOLTRE PRESENTE UN ACCELEROMETRO CHE RILASCI  
UN SEGNALE ACUSTICO CHE AVVISA L'OPERATORE QUALORA  
SI SOFFERMI SU UNA SEZIONE DI TESSUTO PER UN TEMPO  
RITENUTO ECCESSIVO DAL DISPOSITIVO.



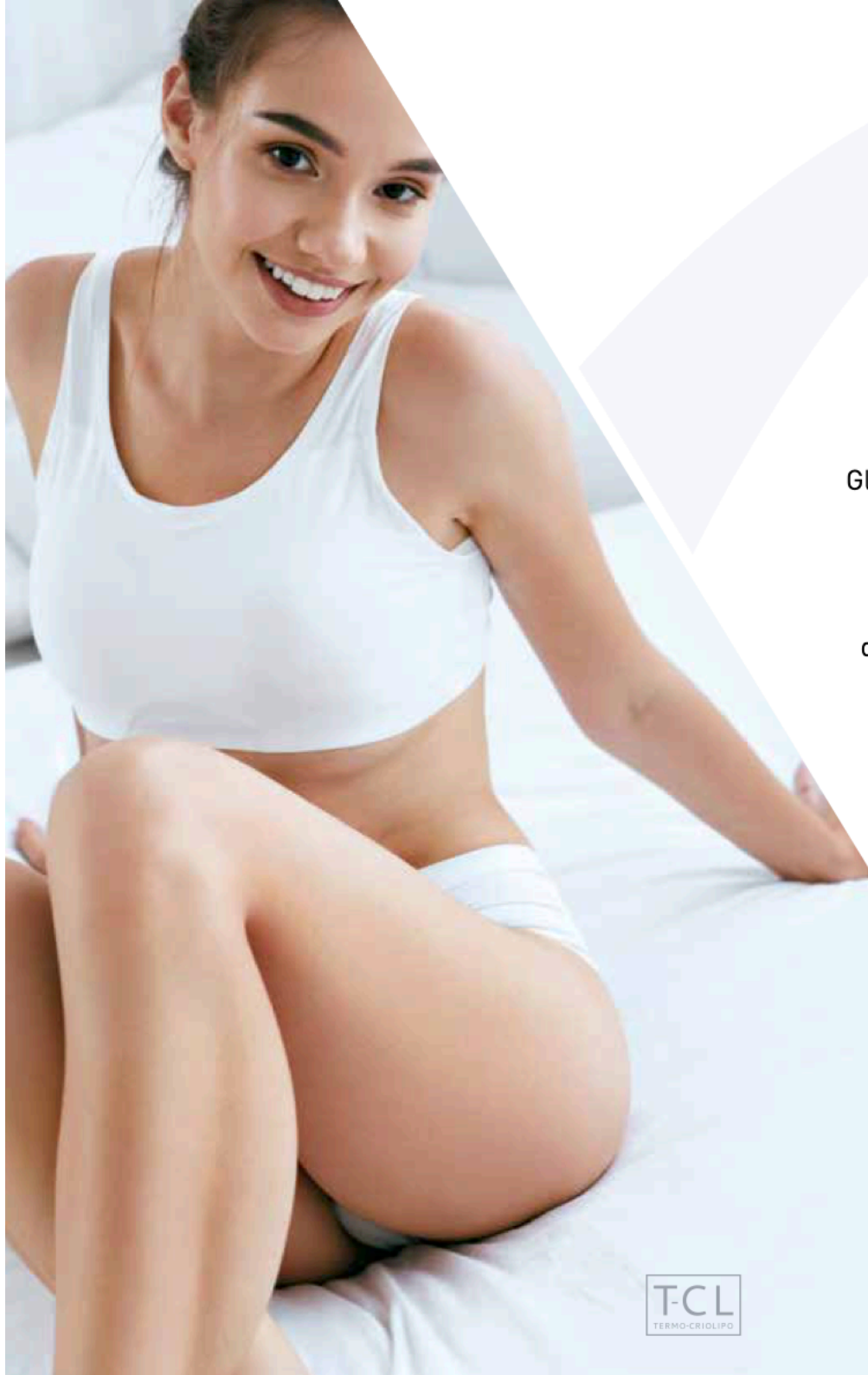
# F

## **DMA (ATTIVAZIONE MUSCOLARE DINAMICA) FUNZIONAMENTO**

10

Per combattere gli inestetismi più ostici, l'applicatore in movimento di TCL, durante la fase di calore, emette un'elettrostimolazione variabile e modulabile che attiva il lavoro muscolare.

**NON SOLO  
CALDO/FREDDO**



## SUL CORPO

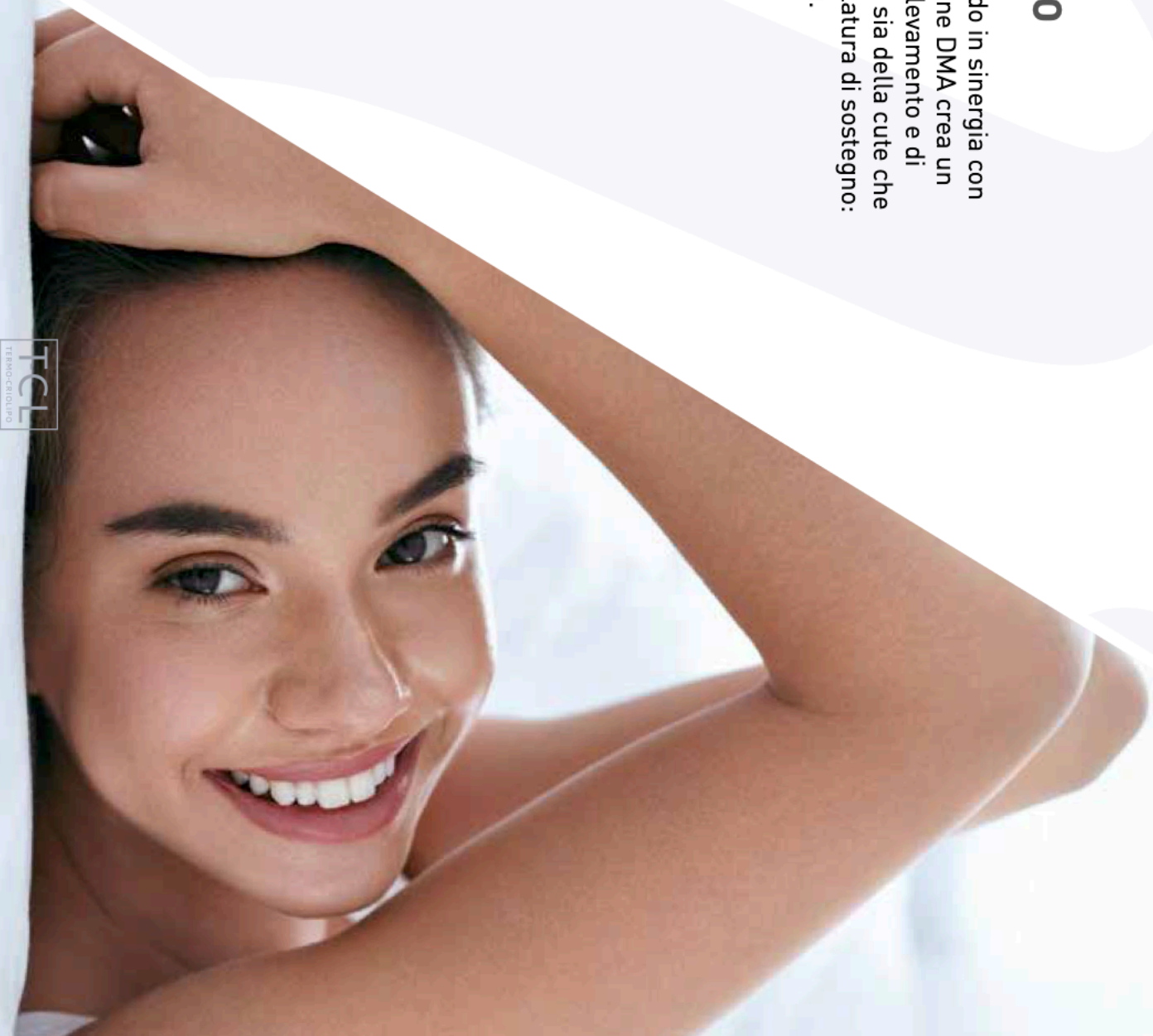
Gli impulsi di elettrostimolazione attivano la contrazione del sottostante strato muscolare e, insieme allo shock termico esercitato dal manipolo, si determina un diretto utilizzo dei grassi localizzati.

11

## SUL VISO

Il caldo-freddo in sinergia con la stimolazione DMA crea un effetto di sollevamento e di tonificazione sia della cute che della muscolatura di sostegno: effetto lifting.

12



# P

## I PROGRAMMI

Diversificando temperatura e tempi di applicazione,  
**TCL TERMOCRIOLIPO** offre all'operatore oltre **8 PROGRAMMI GIÀ PREIMPOSTATI**,  
differenziati per area e per inestetismo.

13

### *Corpo*

- ☐ Adiposità localizzate, differenziate per glutei, addome, gambe, braccia, schiena, collo
- ☐ Cellulite, differenziata per aree come sopra
- ☐ Tonificazione differenziata per area come sopra
- ☐ Rilassamento muscolare

### *Viso*

- ☐ Lifting
- ☐ Rughe
- ☐ Décolleté
- ☐ Doppio mento

# *R*

14

## **I RISULTATI**

L'aspetto cutaneo cambia dalla prima seduta così come la tonicità muscolare. La riduzione dell'adipe e della cellulite aumenta dopo ogni seduta e diventa molto evidente dopo 20 / 30 giorni di trattamento.



