



T-LIMONENE

Principi Attivi:

- LIMONENE
- ZOLFO

Shampoo universale per cani e gatti T-Limonene ideale in mantelli molto trasandati o in presenza di cute sensibile al sapone o con anomalie quali forfora, eczemi e sebo in eccesso.

La sua composizione a base di acqua allo zolfo e Limonene crea una barriera protettiva a salvaguardia del mantello eliminando i pruriti e i cattivi odori per lungo tempo. Per la sua delicatezza è particolarmente adatto per cuccioli e cani anziani. Gradevolmente profumato.

MODO D'USO:

diluire il prodotto con 9 parti di acqua (10:1) e procedere con un primo lavaggio sul pelo asciutto. In questa fase è consigliabile aiutarsi con una spugna a rete e ripetere l'operazione se necessario. Risciacquare abbondantemente e procedere con l'asciugatura.

Flacone 500ml - Tanica 5000ml



REVITALISER

Principi Attivi:

- TEA TREE OIL
- OLIO ESSENZIALE DI ARANCIO DOLCE

Shampoo professionale per cani e gatti Revitaliser studiato per riportare un equilibrio cheratinico immediato sul pelo danneggiato e sulla cute irritata. Protegge la struttura del mantello da eventuali aggressioni ambientali o chimiche. Contiene tensioattivi selezionati di origine naturale per detergere con estrema delicatezza e massimo rispetto. È stato potenziato con Tea Tree Oil per riequilibrare velocemente le carenze del pelo e della pelle in mantelli molto sciupati e trascurati. Contiene inoltre olio essenziale di arancio dolce per rinvigorire e far splendere tutti i tipi di manto. Facilita la spazzolatura e mantiene il pelo in ottime condizioni per lungo tempo. Ottimo repellente naturale. Per tutte le razze, in particolare per cani e gatti che presentano un pelo molto sporco e trascurato.

MODO D'USO:

diluire il prodotto con 9 parti di acqua (10:1). Distribuire omogeneamente sul pelo asciutto massaggiando a fondo. In questa fase è consigliabile aiutarsi con una spugna a rete. Risciacquare e ripetere l'operazione se necessario tenendo in posa alcuni minuti e avendo cura di far arrivare il prodotto fino alla radice.

Flacone 500ml - Tanica 5000ml



WHITE BRIGHT

Principi Attivi:

- LIMONENE
- ZOLFO

Shampoo professionale per cani e gatti White Bright pulisce a fondo con processo di sebo-regolazione. Ideale come rinvigoriscente di colore per i manti bianchi, neri, fulvi e colorati in genere. Inibisce il colore giallo del pelo grazie ad un azzurrante ottico molto delicato esaltando il colore naturale.

Non contiene perossido di idrogeno né elementi chimici dannosi. La sua formulazione è stata integrata con tensioattivi scelti di origine naturale per detergere con cura e delicatezza il pelo e la pelle dell'animale. Lo Shampoo White Bright è stato potenziato con acqua termale a base di zolfo e Limonene per integrare velocemente le carenze del pelo e della pelle durante il bagno. Rigenera il pelo e dona volume naturale al manto. Facilita la spazzolatura ed il mantenimento del mantello.

MODO D'USO:

diluire il prodotto con 9 parti di acqua (10:1). Distribuire omogeneamente sul pelo asciutto e massaggiare a fondo. In questa fase è consigliabile aiutarsi con una spugna a rete. Risciacquare e ripetere l'operazione se necessario tenendo in posa alcuni minuti e avendo cura di far arrivare il prodotto fino alla radice. Per le parti molto gialle se ne consiglia l'utilizzo puro. Ottimo anche per bagni frequenti.

Flacone 500ml - Tanica 5000ml



DETANGLES

Principi Attivi:

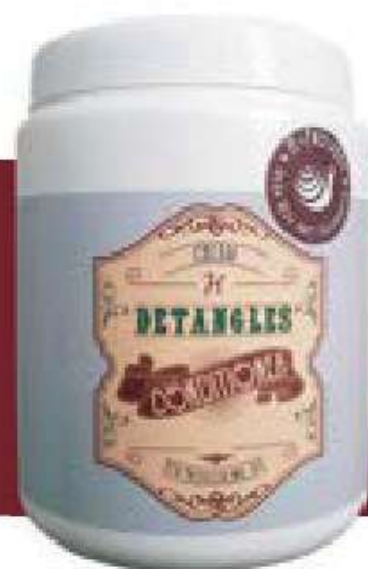
- PROTEINE DELLA SETA
- LICHENI

Balsamo professionale per cani e gatti Detangles ristruttura velocemente i mantelli di tutte le razze, conferendo volume. Garantisce il risultato sui peli più fragili, debilitati e poco toelettati. Formulazione ideale per combattere i nodi e sostenere il manto nelle tessiture lunghe e lanose. Ripara i danni causati da agenti chimici ed ambientali. Dopo ogni utilizzo il pelo si presenta soffice, brillante e facile da pettinare, senza doppie punte. Combatte con efficacia sgradevoli odori.

MODO D'USO:

diluire il prodotto con 9 parti di acqua (10:1) creando una dolce emulsione e distribuire sul pelo lavato ed umido. Massaggiare e lasciare agire alcuni minuti. Risciacquare accuratamente. È anche possibile nebulizzare il prodotto servendosi di un erogatore per ottimizzare la qualità con il consumo. La dose dell'emulsione da utilizzare va calcolata e modificata a seconda delle condizioni dei manti da trattare.

Vaso 1000ml



LINEA A BASE DI BAVA DI LUMACA ENZIMATICA

Utilizziamo bava di lumaca estratta con metodo non invasivo per la chiocciola tramite procedimenti certificati dal Ministero della Salute.

LA BAVA È CARICA DI IONI POSITIVI

Le chioccioline lasciano il secreto attraverso ozono e ossigeno terapia rimanendo in costante fermentazione grazie alla presenza di enzimi vivi.

LA BAVA PURIFICA

I peptidi e l'acido glicolico contenuti nella bava di lumaca determinano l'azione purificante e prevengono l'accumularsi di impurità o, se presenti, riescono ad allontanarle con successo.

LA BAVA ESTRATTA CONTIENE:

Allantoina, Acido Glicolico, Elastina, Acido Lattico Esfoliante, Mucopolisaccaridi, Vitamine (A, C, B, E, B1, B6), Aminoacidi Liberi, Peptidi, Proteine, Enzimi.

ELIXIR



Principi Attivi:

- BAVA ENZIMATICA DI LUMACA
- ALLANTOINA

Shampoo professionale per cani e gatti Elixir con alto potere detergente ad ampio spettro d'azione a base di bava di lumaca, indicato per i mantelli di colore bianco o comunque per tutti i tipi di pelo, eccezionale neutralizzatore di odori sgradevoli.

- Azione idratante
- Alto potere cicatrizzante
- Rigenerante e ristrutturante
- Efficace detergente
- Seboregolatore
- Esfoliante e purificante
- Antiossidante

Il prodotto specifico dedicato alla toeletta, si basa su soluzioni create per migliorare l'elasticità, l'idratazione e la detersione del pelo.

MODO D'USO:

diluire il prodotto con 15 parti di acqua (16:1). Distribuire omogeneamente sul pelo asciutto massaggiando a fondo in questa fase è consigliabile aiutarsi con una spugna a rete. Risciacquare con cura ed eventualmente ripetere l'operazione.

Flacone 250ml - Flacone 500ml - Tanica 5000ml



ELIXIR



CONDITIONER

Principi Attivi:

- BAVA ENZIMATICA DI LUMACA
- ALLANTOINA

Balsamo professionale per cani e gatti Elixir a base di bava di lumaca enzimatica ad altissima azione idratante, fortificante, antiossidante e ristrutturante. Conferisce lucentezza naturale e vitalità al pelo; utilizzato dopo lo shampoo ed a pelo umido aiuta a neutralizzare i cattivi odori ed è indispensabile nel decongestionare cute infiammata sia dopo uno stripping che in presenza di problematiche cutanee di vario genere. Con la sua caratteristica sebo regolatrice ripara i danni causati da agenti chimici ed ambientali e l'eccesso di sebo. Utilissimo nel contrastare la problematica della coda dello stallone. Dopo ogni utilizzo il pelo si presenta soffice, brillante e facile da pettinare. Il suo pH acido svolge un'efficace azione repellente naturale.

MODO D'USO:

utilizzare sul pelo lavato ed umido. Diluire il prodotto con 9 parti di acqua (10:1) creando una dolce emulsione. Distribuire il balsamo su tutto il manto, massaggiare, lasciare agire alcuni minuti poi risciacquare accuratamente. La dose dell'emulsione da utilizzare va calcolata e modificata a seconda delle condizioni dei manti da trattare.

Vaso 150ml - Vaso 1000ml



AMBROSIA



Principi Attivi:

- BAVA ENZIMATICA DI LUMACA
- ALLANTOINA

Shampoo professionale per cani e gatti Ambrosia con alto potere detergente ad ampio spettro d'azione a base di bava di lumaca e cheratina. Indicato per il pelo ruvido e semi-ruvido. Eccezionale neutralizzatore di odori sgradevoli.

- Cheratolitico, idratante e regolatore di pH
- Alto potere detergente
- Azione purificante ed esfoliante
- Azione idratante
- Potente ristrutturante
- Sebo regolatore
- Azione cicatrizzante
- Azione lenitiva e calmante
- Rinforza la tessitura ruvida e semi-ruvida

MODO D'USO:

diluire il prodotto con 15 parti di acqua (16:1). Distribuire omogeneamente sul pelo asciutto massaggiando a fondo. In questa fase è consigliabile aiutarsi con una spugna a rete. Risciacquare con cura ed eventualmente ripetere l'operazione.

Flacone 250ml - Flacone 500ml - Tanica 5000ml



AMBROSIA



CONDITIONER

Principi Attivi:

- BAVA ENZIMATICA DI LUMACA
- ACIDO IALURONICO
- CELLULE STAMINALI

Balsamo fortificante e ristrutturante per cani e gatti Ambrosia a base di bava di lumaca enzimatica, acido ialuronico e cellule staminali ad altissima azione idratante. Conferisce lucentezza naturale e vitalità al pelo. Ambrosia Conditioner utilizzato dopo lo shampoo ed a pelo umido aiuta inoltre a neutralizzare i cattivi odori ed è indispensabile nel decongestionare cute infiammata sia dopo uno stripping che in presenza di problematiche cutanee di vario genere. Ristruttura velocemente i mantelli di tutte le razze. Garantisce il risultato sui peli più fragili, debilitati e poco toelettati. Con la sua caratteristica seboregolatrice ripara i danni causati da agenti chimici ed ambientali e l'eccesso di sebo. Conferisce volume e struttura. Dopo ogni utilizzo il pelo si presenta soffice, brillante e facile da pettinare. Utilissimo nel contrastare la problematica della coda dello stallone nei gatti. Combatte con efficacia sgradevoli odori.

MODO D'USO:

utilizzare sul pelo lavato ed umido. Diluire il prodotto con 9 parti di acqua (10:1) creando una dolce emulsione. Distribuire il balsamo su tutto il manto, massaggiare, lasciare agire alcuni minuti poi risciacquare accuratamente. La dose dell'emulsione da utilizzare va calcolata e modificata a seconda delle condizioni dei manti da trattare.

Vaso 150ml - 1000ml



MEDEA *Detangling*



Principi attivi:

- BAVA ENZIMATICA DI LUMACA
- CHERATINA
- ACIDO GLICOLICO

Shampoo professionale per cani e gatti con composizione molto concentrata per detergere, ristrutturare e districare efficacemente il pelo con tendenza a formare nodi. Lo shampoo per cani e gatti Medea è ideale per riportare un equilibrio cheratinico immediato sul pelo danneggiato e sulla cute irritata. Contiene tensioattivi selezionati di origine naturale per detergere con estrema delicatezza e massimo rispetto. Potenziato con cheratina per ristrutturare il pelo danneggiato e con uno specifico componente che favorisce la pettinabilità e districabilità del pelo. Studiato per tutti quei soggetti che necessitano di una breve permanenza in vasca. Assicura una veloce toelettatura di gatti, cani anziani o debilitati ed in particolare è rivolto a tutti i pets non abituati al grooming. Oltre all'ottimo potere detergente, ha un'azione purificante grazie all'acido glicolico contenuto nella Bava di Lumaca.

MODO D'USO:

Diluizione variabile a seconda delle condizioni del pelo da 1 a 9, da 1 a 15. Distribuire omogeneamente sul pelo asciutto massaggiando a fondo, risciacquare e ripetere l'operazione fino ad ottenere una morbida crema nutriente. Tenere in posa alcuni minuti, avendo cura di far arrivare il prodotto fino alla radice; procedere con la spazzolatura. Risciacquare accuratamente.

Flacone 500ml - Tanica 5000ml



DEMETRA Shampoo

Principi attivi:

- **Proteine della seta**
- **Avena**
- **Sericina**

Shampoo professionale per cani e gatti con azione detergente delicata a base di seta e avena. Ricco di sericina, la proteina idrolizzata della seta naturalmente contenuta nel pelo, che possiede eccellenti proprietà idratanti, elasticizzanti, protettive e anti-age avendo un'alta affinità con l'acqua. Questa proprietà, le consente di legarsi alle molecole d'acqua presenti nel derma e, trattenendole, migliorano l'elasticità, favoriscono l'idratazione e di conseguenza la pettinabilità. L'avena rinforza la fibra capillare nutrendo il pelo senza appesantirlo e l'estratto di rosmarino regola la produzione di sebo riducendo il cattivo odore, aiuta la deterzione e stimola la crescita. Indicato per tutti i tipi di pelo; non altera la tessitura.

MODO D'USO:

Diluizione variabile a seconda delle condizioni del pelo da 1 a 9, da 1 a 15. Distribuire omogeneamente sul pelo asciutto massaggiando a fondo, risciacquare e ripetere l'operazione fino ad ottenere una morbida crema nutriente. Tenere in posa alcuni minuti, avendo cura di far arrivare il prodotto fino alla radice; procedere con la spazzolatura. Risciacquare accuratamente.

Flacone 500ml - Tanica 5000ml



DEMETRA Conditioner

Balsamo fortificante e ristrutturante a base di Proteine idrolizzate della seta per cani e gatti ad altissima azione idratante. Ricco di sericina, la proteina idrolizzata della seta naturalmente contenuta nel pelo, possiede eccellenti proprietà idratanti, elasticizzanti, protettive e anti-age avendo un'alta affinità con l'acqua. Questa proprietà, le consente di legarsi alle molecole d'acqua presenti nel derma e, trattenendole, migliorano l'elasticità nella cute e nel pelo, favoriscono l'idratazione e di conseguenza la pettinabilità. Conferisce lucentezza naturale e vitalità al pelo. Demetra Conditioner utilizzato dopo lo shampoo ed a pelo umido aiuta inoltre a neutralizzare i cattivi odori ed è indispensabile nel decongestionare cute infiammata sia dopo uno stripping che in presenza di problematiche cutanee di vario genere. Il balsamo per cani e gatti Demetra Conditioner ristruttura velocemente i mantelli di tutte le razze mantenendo inalterata la tessitura del pelo. Garantisce il risultato sui peli più fragili, debilitati e poco toelettati. Con la sua caratteristica seboregolatrice ripara i danni causati da agenti chimici ed ambientali e l'eccesso di sebo.

INDICAZIONI D'USO

Utilizzare sul pelo lavato ed umido. Diluire il prodotto con 10 parti di acqua (10:1) creando una dolce emulsione. Distribuire il balsamo su tutto il manto, massaggiare, lasciare agire alcuni minuti poi risciacquare accuratamente. La dose dell'emulsione da utilizzare va calcolata e modificata a seconda delle condizioni dei manti da trattare.

Conf. 1000ml



FREYA



SHAMPOO

Principi Attivi:

- BAVA ENZIMATICA DI LUMACA

Freya shampoo professionale a base di bava di Lumaca, espressamente creato per la toelettatura del gatto. Permette di lavorare con i manti più delicati a cominciare da quelli di colore bianco, ottenendo dei risultati incredibili. Infatti non ha bisogno dell'azzurante ottico per nascondere il giallo dell'ossido ma agisce grazie all'acidità del suo pH riuscendo a rimuovere tutto l'ossido dal pelo senza bisogno di "trucchi ottici". Questo meccanismo permette fin dal primo trattamento di ottenere un risultato miracoloso; E' una innovazione unica nel suo genere! Ovviamente permette risultati strabilianti su tutti i tipi e colori del mantello del gatto senza alterare la tessitura del pelo. Utilizzato per la caratteristica "seboregolatrice" della Bava di Lumaca lo shampoo Freya ottiene risultati sorprendenti anche nelle problematiche più diffuse tipo la "coda dello stallone" nel maschio. Studiato appositamente senza alcuna fragranza o profumo per non alterare il delicato apparato olfattivo questo permette di evitare anche la fastidiosa "leccatura" del pelo dopo il bagno.

MODO D'USO:

Diluire lo shampoo Freya con 15 parti d'acqua (1:16). Applicare su pelo asciutto massaggiando a fondo. Lasciare agire per circa 3 minuti poi risciacquare con cura ed eventualmente ripetere l'operazione. Utilizzare puro su coda e guance se molto unte.

Flacone 250ml - Flacone 500ml - Tanica 5000ml



HYGEA

Principi Attivi:

- ESTRATTO DI ALOE
- PANTENOLO

Lo shampoo secco Hygea pulisce il pelo del cane o del gatto, senza bisogno di acqua, svolgendo una forte azione detergente. Dona volume, lucentezza e nutrimento al mantello, assorbe il sebo in eccesso e lascia il manto profumato. Ideale per mantelli stressati e sfibrati. La sua composizione con Pantenolo ed Estratto di Aloe crea una barriera idratante e protettiva non solo sul mantello ma anche sulla cute. Lo shampoo a secco Hygea è un prodotto utile in casi particolari, per esempio: in vacanza, quando lo spazio e il tempo a disposizione sono ridotti; nei periodi più freddi dell'anno, in cui si può utilizzare per tenere il pelo dell'animale pulito anche senza fargli spesso il bagno; quando l'animale ha subito un intervento ed è in convalescenza, come a seguito della sterilizzazione; quando l'animale è molto anziano e ha difficoltà a fare il bagno.

MODO D'USO:

Spruzzare una discreta quantità di schiuma, adatta alla taglia dell'animale, sul pelo. Stendere con cura la schiuma con entrambe le mani in modo da coprire tutto il pelo o solo il punto da pulire. Lasciare agire da 3 a 5 minuti, a seconda delle condizioni del manto (manti sporchi e trascurati: 5 minuti). Spazzolare o utilizzare un panno e massaggiare fino a quando non è asciutto.

Flacone 150ml



HERMY OIL

Principi Attivi:

- LIMONENE
- OLI VEGETALI
- ESTRATTO DI ARANCIO

HERMY OIL è molto più che uno shampoo, è qualcosa di magico. È un bagno ristrutturante e detergente con struttura di tipo oleoso che rimuove lo sporco con una innovativa azione gentile e naturale. Lo shampoo HERMY OIL è consigliato per cani e gatti sensibili ai saponi con problemi dermatologici quali: pelle secca e disidratata, desquamazione, pelle grassa con presenza di dermatite seborroica, pelle che emana cattivo odore, eczemi, forfora, arrossamenti, pruriti. Ideale per bagni frequenti e per tutte le razze di cani e gatti. Coadiuvante nella prevenzione del grasso. Mantiene il fisiologico equilibrio idrolipidico e calma la sensazione di prurito. Rinforza e protegge la struttura cheratinica.

MODO D'USO:

Cospargere il prodotto puro sul pelo asciutto del cane o del gatto e massaggiare a fondo avendo cura di raggiungere la cute e la base del pelo. Frizionare per alcuni minuti e risciacquare con uno shampoo alla bava di lumaca. Indicato per l'utilizzo in vasca idromassaggio.

Flacone 500ml



MORGANA

Conditioner Spray

Condizionatore spray ad uso professionale per cani e gatti Morgana, con formulazione ideale per combattere i nodi. Morgana magia dall'immediato tocco molto ricco e cushiony. After feel nutriente, leggermente glossy, vellutato e persistente. Ripara i danni causati da agenti chimici ed ambientali. Agisce come scioglinodi per liberare il manto dai feltri prima del trattamento detergente facilitando lo slanamento grazie ai suoi elementi altamente ammorbidenti e ristrutturanti. Prepara con sostegno il mantello al bagno, struttura il pelo fine, secco e sfibrato senza ungerlo, lasciando un gradevolissimo profumo. Ottimo antistatico e condizionatore.

MODO D'USO:

nebulizzare il prodotto sul manto in muta, sul nodo o volendo su qualsiasi tipo di mantello da lavare. Lasciare agire alcuni istanti assicurando così una perfetta azione nelle zone desiderate. Ripetere l'operazione se necessario.

Flacone 250ml



MERLINO

Texturizing Spray

Condizionatore professionale per cani e gatti Merlino, ristrutturante ideato per conferire corpo e volume a tutti i tipi di pelo. Il suo fissaggio lascia il pelo facilmente modellabile. Creato per dare sostegno nei tagli a forbice. Studiato per il finish della toelettatura; il pelo conserva sofficità e brillantezza. Fissa senza appesantire il pelo, ungerlo o impiasticciarlo. Adatto a tutti i tipi di pelo.

MODO D'USO:

nebulizzare il prodotto sul pelo pulito, lasciare agire alcuni secondi poi spazzolare e modellare a piacimento. Asciuga immediatamente senza lasciare residui, non appiccica.

Flacone 250ml



CONDITIONER

CHLOE

Eye Cleanser

Principi attivi:

- ESTRATTO DI CAMOMILLA
- TENSIOATTIVI DELICATI A BASE NATURALE

Lozione perioculare ad altissima concentrazione di estratti vegetali che, grazie alla loro composizione, può essere usato nelle zone circostanti l'occhio. Consigliato per tutte le razze canine e feline. È un detergente naturale studiato appositamente per pulire la zona del contorno occhi ed attenuare gli aloni rossastri del dotto lacrimale. Agisce molto delicatamente grazie all'azione calmante e lenitiva degli estratti vegetali e del composto di tensioattivi a spiccata azione addolcente.

INDICAZIONI:

L'uso regolare allevia la lacrimazione ed attenua gli aloni rossastri che si formano nel dotto oculare. Igienizza il contorno occhi e attenua la lacrimazione. Consigliato per tutte le razze canine e feline. Il prodotto non è un collirio.

MODO D'USO:

Detergere la zona perioculare con Chloe aiutandosi con una garza o con un dischetto di cotone, ripetere giornalmente l'operazione per una perfetta igiene e per un aspetto estetico migliore.

Flacone 100ml - Flacone 250ml



DIONISIO

Ear Cleaner

IGIENE

Dionisio Ear Cleaner è un concentrato di olii puri studiato per la detersione del padiglione auricolare, arricchito con estratti di arancio e limone dalle proprietà alcalinizzanti e rinfrescanti. Contiene olii vegetali per un effetto igienizzante completo. Deterge, rinfresca e procura sollievo ad eventuali fastidiose anomalie del canale auricolare. Facilita l'eliminazione del cerume in eccesso.

MODO D' USO:

Inumidire una garza con il prodotto e pulire delicatamente e a fondo il padiglione ed il canale auricolare; conseguentemente rimuovere il tutto con una garza inumidita d'acqua.

Flacone 250ml



SILK COAT



LOTION

Principi Attivi:

- PROTEINE DELLA SETA
- OLI ESSENZIALI VEGETALI

Flore Lotion ottimo rivitalizzante e ristrutturante per qualsiasi tipo di pelo. Lucidante e protettivo. Prodotto unico ed eccezionale per rivitalizzare e ristrutturare il manto. Su pelo asciutto o bagnato ridona vita ai manti rendendoli soffici, lucidi e profumati, senza ungere. Rende elastica la cute ripristinando il mantello idrolipidico.

**Conferisce brillantezza e ridona vitalità ai
manti opachi e disidratati**

Antistatico

Utilizzabile su manti asciutti e bagnati

Riduce il tempo di asciugatura

Previene nodi e feltri

Repellente naturale

Eccellente scioglinodi

Per tutti i tipi di pelo

MODO D' USO:

applicare alcune gocce nel palmo della mano e massaggiare sul pelo asciutto o umido.
Utilizzare quotidianamente. Non risciacquare.

Flacone 50ml - Flacone 250ml

TRATTAMENTO DI BELLEZZA
IN PICCOLE GOCCE



STARDUST

STRIPPING

Finissima polvere micronizzata appositamente creata per uso professionale per la tecnica dello stripping. Permette di estirpare con facilità il pelo grazie alla sua caratteristica aggrappante.

La sua speciale composizione ne consente l'utilizzo per tutte le operazioni di stripping che interessano le aree più difficili come orecchie, guance e posteriore del cane.

MODO D'USO:

applicare il prodotto nelle zone desiderate, massaggiando con cura per facilitare il grip. Procedere all'asportazione con indice e pollice o aiutandosi con un coltellino da stripping.

Flacone 20gr



WHITE FLOWERS

Profumo per cani e gatti White Flowers donerà un tocco di classe alla tua toelettatura.

Un profumo capace di addolcire, stimolare e attrarre. Basta vaporizzarlo una sola volta. Un prodotto diverso, dal carattere unico. Lascia dietro di sé una lunga scia di fiori bianchi profumati e dona alla beauty routine quotidiana un intenso profumo dalle note di Fiori Bianchi e Ambra. Contraddistinto dalla vivacità dei fiori bianchi e dalla rotondità dei muschi è un conforto olfattivo, una carezza calda e calmante. Questi fiori se associati a candidi muschi trasparenti, possono trasformare il pelo del vostro piccolo amore in nuvola soffice creando un'atmosfera paradisiaca e delicata. Irresistibile, contiene una fragranza fresca con, inoltre, note agrumate e legnose. Rilassante e sensuale, evoca il profumo inebriante della primavera nobile e dolce come un petalo di rosa. Unico.

Flacone 100ml - Flacone 250ml



VANIGLIA

Profumo per cani e gatti per dare uno tocco finale alla vostra toelettatura e permettere una splendida esperienza sensoriale innovativa. Fragranza soft appositamente studiata con sfumature floreali che trasmettono voglia di coccole e che regalano sensazioni di benessere.

Bastano pochi spruzzi per immergersi in una fantastica esperienza sensoriale. Profumo dolce, da sempre utilizzato per sedurre. Tutti conoscono la piacevole essenza di vaniglia. Una vaniglia miscelata a note di rhum, racchiude paesaggi lontani e tropicali. Le note di Vaniglia, Caramello e Orchidea vi faranno venire l'acquolina in bocca, rievocando tutte le più belle sensazioni che solo l'estate può regalare. Se siete patiti della vaniglia, ve ne innamorerete. Risulta meno intensa e zuccherina di altre rimanendo più delicata e portabile, senza per questo sparire. Una valida alternativa sia per chi sta iniziando ad esplorare il mondo dei profumi alla vaniglia sia per chi ne è già troppo dipendente! Un profumo unico, un accordo morbido e avvolgente, denso di vaniglia e impreziosito dalla nota gourmand del caramello. Una vaniglia che si prende la scena e inebria di curiosità ogni istante. Senza rivali.

Flacone 100ml - Flacone 250ml



H-PROJECT LINE

L'esperienza ventennale nel settore del pet come distributori ufficiali italiani delle più importanti e innovative linee cosmetiche e non, ci ha permesso di promuovere una personale realizzazione di prodotti all'avanguardia, basata sulla nostra conoscenza ma soprattutto sui consigli dei nostri clienti professionisti; con la complicità del produttore italiano specializzato in cosmesi di alto livello da più di cento anni, abbiamo creato prodotti unici sul mercato dedicati al mondo della toelettatura.

UNA LINEA TOTALMENTE INNOVATIVA

CREATA NEL RISPETTO DELL'ANIMALE, DELLA PERSONA E DELL'AMBIENTE

4 PETS SRL

info@4pets.it - +39 393 3364596

www.h-projectline.com - www.shampooceaniegatti.it
