

MODULI IS00

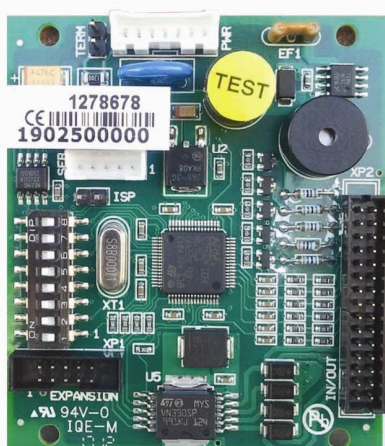
IS00 MODULES



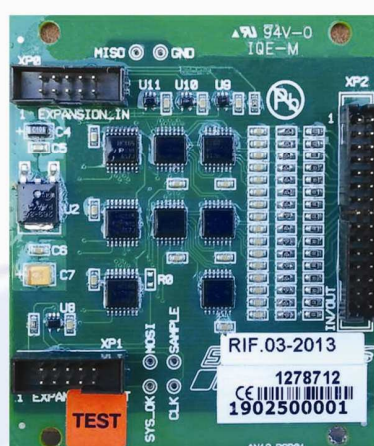
I moduli di I/O della famiglia IS00 rappresentano la soluzione per applicazioni dove è richiesta un elevato numero di I/O in spazi ridotti, come tastiere o quadri di comando.

The IS00 I/O modules are the ideal solution for applications which require high performance within small spaces, such as keyboards or control panels.

IS00P



IS00EP



IS00A12



Applicazioni tipo:
Typical applications :

Modulo IS00P all'interno di una pulsantiera. Con più di 16 IN è possibile aggiungere il Modulo 16 IN IS00EP.

IS00P Module within a Control Panel. If it is required more than 16 inputs, it is possible to plug in the 16 IN IS00EP Module.

Modulo IS00A12 per la gestione di 2 ingressi analogici 4-20 mA (es. trasduttori di pressione).

IS00A12 Module to handle two 4-20 mA analog inputs (e.g. pressure transducers).

IS00P – Modulo Master 16IN / 4OUT

- CPU ARM STM 32
- Porta CAN
- 12/24 Vdc
- 12 ingressi PNP + 4 ingressi NPN/PNP
- 4 uscite digitali 0.5A con protezione C.C.
- Connettore EXPANSION per il collegamento del modulo slave IS00EP
- Dimensioni : 60(W) x 69(H) mm.

IS00P – 16IN / 4OUT Master Module

- CPU ARM STM 32
- CAN Port
- 12/24 Vdc
- 12 inputs PNP + 4 inputs NPN/PNP
- 4 digital outputs 0.5A with Short Circuit Protection
- Connector to plugging the IS00EP Slave Module
- Dimensions : 60(W) x 69(H) mm.

IS00EP – Modulo Slave 16IN

- 16 ingressi PNP
- Connettore EXP IN per il collegamento alla IS00P Master
- Connettore EXP OUT per il collegamento di un altro Modulo Slave IS00EP
- Alimentazione da scheda Master
- Dimensioni : 60(W) x 69(H) mm.

IS00EP – 16IN Slave Module

- 16 inputs PNP
- EXP in connector to plugging the IS00P Master Module
- EXP OUT connector to plugging an additional IS00EP Slave Module
- Powered by Master Module
- Dimensions : 60(W) x 69(H) mm.

IS00A12 – Modulo 2IN analogici

- CPU ARM STM 32
- Porta CAN
- 12/24 Vdc
- 2 ingressi analogici, range 4-20 mA
- Dimensioni : 60(W) x 69(H) mm.

IS00A12 – Analogic 2IN Module

- CPU ARM STM 32
- CAN Port
- 12/24 Vdc
- 2 analogic inputs, 4-20 mA range
- Dimensions : 60(W) x 69(H) mm.

INFO SISTEMI s.r.l.

Via Lisbona 8, int. 12 - 70022 Altamura (BA) - Tel./Fax + 39 080 3145394
www.info-sistemi.net - info@info-sistemi.net