

A TUTTI GLI ASSOCIATI HBI IN OMAGGIO 2 CONSULENZE PERSONALIZZATE.



Con l'acquisto del nostro gestionale vi metteremo a disposizione un nostro esperto per 2 consulenze personalizzate, dal valore di 600,00 euro, per l'analisi dei dati, la verifica della produttività del personale e lo studio delle strategie per il raggiungimento degli obiettivi del salone.



I GESTIONALI FANNO (QUASI TUTTI) LE SESSE COSE LA DIFFERENZA LA FANNO LE PERSONE CHE TI AIUTANO NELLE EMERGENZE E TI FORMANO NELL'UTILIZZO. MA NON SOLO...

CONOSCIAMOCI

Installazione DI PERSONA: un nostro esperto verrà personalmente a configurare tutto il necessario e a formarti per partire con il piede giusto.

FORMAZIONE CONTINUA

Potrai sempre contare su di noi per imparare ad usare al meglio il tuo gestionale e sarai sempre il benvenuto con il tuo team nella nostra sede per sessioni di formazione aggiuntiva.

ASSISTENZA


TELEFONICA DIRETTA: niente attese con ticket o mail. Siamo operativi dal lunedì al sabato e non ti lasciamo mai solo!



QUANDO PENSI A UN GESTIONALE TI VIENE SUBITO IN MENTE:

➤ Emissione Scontino 

➤ Schede clienti 

➤ Magazzino 

➤ Agenda 



TUTTO UTILE, CERTO...

ma se ti dicessimo che abbiamo una soluzione che **INTERAGISCE CON TE** utilizzabile al 100% su qualsiasi dispositivo?



Un' unica schermata in cui è possibile trovare: servizi più prenotati dal cliente, breve storico, anteprima dei giorni passati dagli ultimi servizi effettuati e dall'ultimo prodotto acquistato. Precompilazione del conto e note per l'appuntamento.

App dedicata per la prenotazione e per le notifiche di promemoria.  1

SENZA COMMISSIONI, I TUOI CLIENTI NON VEDRANNO I TUOI CONCORRENTI VICINI E NON COMPARERANNO I PREZZI DEI SERVIZI.

IL NOSTRO SISTEMA È STATO PENSATO PER:



Titolari che hanno poco tempo da dedicare al gestionale



Titolari che devono far quadrare i conti a fine mese



Titolari che devono gestire dei dipendenti



Titolari che sentono il bisogno di uno strumento pratico e facile da usare



Titolari che desiderano avere più tempo libero per loro stessi



Non siamo una software house, né un' azienda informatica: siamo persone **esperte del settore beauty** che forniscono strumenti e servizi pensati appositamente per facilitare l'organizzazione e la gestione di chi lavora tutto il giorno in negozio.

Touch&Go non è solo software gestionale ma un vero punto di riferimento per la creazione di strategie commerciali, per migliorare gli utili e la produttività del personale, per fidelizzare i clienti, per tenere sotto controllo i costi.

Il nostro servizio di Consulenza Personalizzata mette a disposizione di Estetiste e Parrucchieri un vero e proprio coach che periodicamente analizza i dati del negozio e si confronta con il Titolare e il suo Team per individuare i punti deboli, per evidenziare i punti di forza e per creare le tabelle degli obiettivi raggiungibili senza lasciare nulla al caso.

Se poi ci fosse bisogno di migliorare anche sotto l'aspetto della comunicazione, la nostra sezione Emisfero Beauty è specializzata in Social Network, Siti Web, grafiche pubblicitarie e campagne marketing personalizzate.

Touch&Go, insomma, è quello che stavi cercando!

Richiedi un incontro gratuito online o presso i nostri uffici

**PASSO DOPO PASSO
CAMMINIAMO INSIEME A TE**



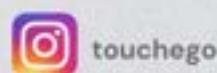
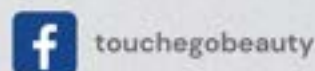
Touch&Go s.r.l.

P.Iva 11823040016

Tel : 340 319 1925 - 011 904 2549

Sede: Via Europa Unita,10 Volvera (TO)

E-mail: info@toucheego.com



www.toucheego.com

www.emisferobeauty.com