

IL PUNTO SULLA

SERIE B



Girone E



In Questo numero:

- **RICCARDO MIGLIETTA**
L'ATLETA DELLA SETTIMANA pag. 08
- **MICHELE BULLERI**
IL COACH DELLA SETTIMANA pag. 07
- **IL RECORD dei LIBERI**
ANDREA NANDESI pag. 11

La 20[^] Giornata

n. 25[^] - Anno 3

Stagione 25 | 26

<https://volleymanager.base44.app/>



www.volley-prato.it/il-punto-sulla-b/2025-26



La rubrica
a cura del Volley Prato

Power by **MRK9**
MY COMFORT ZONE



Quando la realtà supera l'immaginazione

Gli equilibri iniziano a prendere forma

Se la giornata precedente aveva dato l'impressione di un campionato capace di sorprendere oltre ogni previsione, quella appena andata in archivio sembra aver iniziato a **tracciare linee più definite**, anche senza emettere ancora verdeti.

Il segnale più forte arriva dal **big match di Pontedera**, che non lascia spazio a interpretazioni: un 3-0 che richiama quello dell'andata a Civita, ma con un peso specifico diverso. Questa volta il risultato incide in modo più profondo, perché crea una **distanza concreta** e introduce un elemento chiave nella corsa: il turno di riposo.



La 20

Per **Civita** la pausa arriva subito, mentre **Era** dovrà aspettare l'ultima giornata. Un dettaglio che diventa sostanza, perché quei quattro punti di margine assumono ora un valore preciso: non solo vantaggio, ma **spazio da difendere** per restare dentro la zona playoff.

In coda, il movimento più evidente lo firma **Club Arezzo**, che vince lo

scontro diretto contro **Massa Carrara** e lo fa con la consapevolezza di chi sa quanto pesa ogni pallone in questa fase. È una spallata importante, che rilancia Arezzo come una delle principali pretendenti alla salvezza. Ma la classifica non concede ancora margine: per trasformare la rincorsa in certezza servirà costruire almeno due punti di vantaggio o inserire una squadra tra sé e la terzultima.

Continua a pag. 4 ►►



Continua da pag. 3 ►►

L'imprevedibilità di centro classifica

Nel mezzo, il campionato continua a muoversi su traiettorie meno prevedibili. **Volley Cecina**, dopo aver mancato un passaggio chiave appena sette giorni prima, ritrova subito equilibrio battendo in casa **Arno Volley**. Una reazione che restituisce stabilità alla propria corsa e, allo stesso tempo, riapre scenari per la formazione di Castelfranco, che si ritrova nuovamente coinvolta in una zona della classifica dove ogni passo falso può avere conseguenze dirette.

Nel **derby umbro**, **Sir Its Umbria Academy** conferma la propria solidità, ma **Cascia** riesce comunque a

portare a casa un punto che mantiene viva la propria corsa. È un risultato che non riduce il distacco dalle altre pretendenti, ma evita che si crei una frattura più difficile da colmare.

Il peso della continuità

A questo punto della stagione, ogni risultato smette di essere isolato e si inserisce dentro un **disegno più ampio**. Le distanze iniziano a trasformarsi in obiettivi concreti, i margini diventano confini da difendere o da superare. Non è ancora il tempo dei verdeti, ma è chiaramente iniziato quello delle scelte: chi riesce a dare **continuità** sta costruendo il proprio finale, gli altri rischiano di doverlo inseguire fino all'ultimo pallone.



I Risultati della 20° Giornata

20° Giornata – Gir. E			MVP della gara	PROSSIMO TURNO
Club Arezzo	3 - 0	Pall. Massa C.	Marco Mondello	<i>Pall. Massa - Pall. Sestese</i>
Volley Cecina	3 - 0	Arno Volley	Lorenzo Gabriellini	<i>Arno V. - C. Arezzo</i>
UPC Camaiore	3 - 1	Invicta Grosseto	Lorenzo Caproni	<i>Invicta GR - V. Cecina</i>
Cascia Pallavolo	2 - 3	SIR ITS Perugia	Lorenzo Maretti	<i>Tuscania V. - UPC Volley</i>
Era V. Pontedera	3 - 0	Civita Castellana	Riccardo Miglietta	<i>Cascia Pall. - Era Volley</i>
Lupi Santa Croce	0 - 3	Tuscania Volley	Pierlorenzo Buzzelli	<i>Sir ITS PG - Lupi S. Croce</i>
Pall. Sestese	-	(Riposo)	-	<i>JVC Civita (Riposo)</i>

La Classifica

Classifica alla 20° Giornata		Punti	Gioc.	Vinte	Perse	Ultime 6
1°	Maury's Com Cavi Tuscania VT	49	18	17	1	■ □ ■ ■ ■ ■
2°	Gruppo Lupi Pontedera PI	43	19	14	5	■ ■ ■ ■ ■ ■
3°	Ecosantagata Civita Castellana VT	41	19	14	5	■ ■ ■ ■ ■ ■
4°	UPC SDH Volley Camaiore LU	39	18	13	5	■ ■ ■ ■ ■ □
5°	Biauto Jumboffice Pall. Sestese FI	31	18	11	7	□ ■ ■ ■ ■ ■
7°	Sir Its Umbria Academy PG	26	19	9	10	■ ■ ■ ■ ■ ■
6°	Invicta Solcaffe Grosseto GR	25	19	8	11	■ ■ ■ ■ ■ ■
8°	Codyeco Lupi Santa Croce PI	24	19	7	12	■ ■ ■ ■ ■ ■
9°	ToscanaGarden Arno Volley PI	21	18	8	10	■ ■ ■ □ ■ ■
10°	Club Arezzo AR	18	18	6	12	■ ■ ■ ■ □ ■
11°	SacmaGroup Rawlplug Cecina LI	16	18	6	12	■ ■ ■ ■ ■ ■
12°	Gsd Cascia Pallavolo PG	16	19	4	15	■ ■ ■ ■ ■ ■
13°	Pallavolo Massa Carrara MS	11	18	3	15	■ ■ □ ■ ■ ■

Legenda:

1° e 2° posto: Zona Play off per Promozione in Serie A3

10° e 11° posto: possibilità Play out se differenza punti ≤2

12° e 13° posto: Zona Retrocessione diretta in Serie C

Legenda:

■ 3 punti (3-0 o 3-1)
■ 2 punti (3-2)
■ 1 punto (2-3)
■ 0 punti (1-3 o 0-3)
□ Riposo

	Squadra	R	Player	Pt.	MVP	T7	HT
1°	MAU TUS	C	Simoni Michele	125	5	7	3
2°	BIA SES	S	Della Volpe Ferdinando	97	4	6	2
3°	JVC CIV	S	Ottaviani Giuseppe	96	4	6	2
4°	MAU TUS	O	Buzzelli Pierlorenzo	84	5	4	1
5°	SIR PER	S	Maretti Lorenzo	77	3	5	2
6°	BIA SES	O	Catalano Andrea	74	6	1	1
7°	SAC CEC	C	Sabliqi Raul	65	1	9	0
8°	UPC CAM	C	Caproni Lorenzo	62	4	2	1
9°	UPC CAM	O	Paoletti Matteo	61	3	3	1
10°	CLU ARE	S	Dalmonte Mirco	60	3	2	2
11°	LUP SAN	O	Rocca Leonardo	52	2	4	1
12°	UPC CAM	S	Mellano Lorenzo	50	2	3	1
13°	CLU ARE	O	Mondello Marco	50	3	2	1
14°	ERA PON	S	Bergoli Michele	43	2	2	1
15°	ERA PON	P	Pantalei Edoardo	43	2	2	1
16°	SAC CEC	S	Sfondrini Federico	43	1	4	1
17°	ERA PON	C	Pozza Francesco	42	1	4	0
18°	ARN CAS	C	Samminiatesi Simone	42	2	3	0
19°	INV GRO	O	Pellegrino Gianluca	41	4	1	0
20°	INV GRO	L	Spignese Edoardo	40	2	3	0



La classifica resta congelata nelle prime posizioni, ma sotto la superficie qualcosa si muove. **I primi tengono la loro quota senza spingere**, una sorta di attesa che mantiene le distanze ma non le allarga, lasciando spazio a chi arriva da dietro con più ritmo.

Ed è proprio qui che entra in scena **Maretti**. In una giornata in cui davanti non arriva lo strappo, è lui a dare il **segnale più forte**, trasformando continuità in **pressione reale sulla zona alta**. Non si tratta solo di accorciare, ma di cambiare l'inerzia: quando chi insegue accelera e chi è davanti resta fermo, la classifica smette di essere una fotografia e diventa una corsa.

Alle spalle, **il gruppo resta vivo**, con presenze costanti e numeri che tengono tutti agganciati, ma la sensazione è che il vero movimento passi proprio da lì, da quella fascia in cui ogni prestazione pesa doppio.

Il Coach della settimana



**Michele
Bulleri**

**Un commento
sulla gara di sabato
scorso contro Civita.**

Abbiamo affrontato la partita con lo spirito giusto, avevamo voglia di divertirci e ci siamo divertiti e questo si è visto soprattutto nel secondo set quando siamo stati sotto anche di 5 punti ma non abbiamo mai perso fiducia e in campo non si vedevano volti tesi.

In particolare, abbiamo cercato di dare continuità al nostro gioco e di ripetere la partita dell'andata che seppur persa 3 a 0 era stata decisa da situazioni che potevamo gestire meglio.



L'atleta della settimana



Riccardo Miglietta



CARTA DI IDENTITÀ SPORTIVA

Altezza: 186 cm

Anno di nascita: 1995

Ruolo: Schiacciatore

Scuola Sportiva:
Cuneo

Passate stagioni:

24/25: Pvl Ciriè - Serie B

23/24: Canottieri Ongina V. - Serie B

22/23: Canottieri Ongina V. - Serie B

21/22: Pallavolo Garlasco - Serie A3



L'intervista



Chi è Riccardo Miglietta?

Gioco a pallavolo da sempre, ho cominciato a sei anni facendo minivolley per poi continuare fino ad oggi. La pallavolo mi ha dato tanto, sia caratterialmente e come crescita personale, che in quanto ad amicizie e legami. Essendo una persona riservata e abbastanza introversa, grazie allo sport ho imparato ad aprirmi e a incontrare nuove persone.

Da qualche anno ormai gioco in serie B, principalmente in squadre più vicine a casa, quest'anno invece è il mio primo anno in Toscana e mi sto trovando bene.



L'atleta della settimana

Che tipo di giocatore sei diventato oggi rispetto agli inizi?

Con il passare degli anni credo di essere diventato più un giocatore da seconda linea, a differenza di quando facevo le giovanili e i primi anni successivi. Oltre alle ovvie motivazioni penso che questo derivi anche da quello che mi piace di più durante una partita: certo fare un bel punto è molto esaltante, ma per me spesso fare una difesa "impossibile" o salvare un pallone quando la squadra avversaria stava già esultando è ancora meglio, carica di più me stesso e la squadra e soprattutto scarica la squadra avversaria. La pallavolo è uno sport con un grandissimo fattore psicologico e se si riesce in qualche modo a galvanizzarsi nel modo giusto (e contemporaneamente non farlo fare agli avversari) si possono vincere partite che sulla carta erano già perse.



Descrivi la tua squadra con 3 parole

La mia squadra quest'anno è incredibile, perché pur non avendo nessun giocatore veramente di rilievo, riusciamo a giocare con attenzione, spesso ognuno sopperendo alle carenze altrui.

Se dovessi descriverla con tre parole, in omaggio al mantra del mio libero, direi "INSIEME E FIDUCIA".

Obiettivi per questa stagione e cosa ti piacerebbe leggere a fine anno in una rubrica come questa?

Spero veramente che alla fine di quest'anno potremo dire di esserci tolti

delle grandi soddisfazioni; porta male forse dirlo ma per me ogni anno, se l'obiettivo non è esplicitamente la salvezza, diventano i play off. Non penso che qualcuno punti alla metà della classifica, se non quando ormai c'è poca speranza di fare di più. Quindi spero vivamente che a fine anno potrò leggere su questa rubrica di come EVP, contro ogni pronostico, ha fatto una stagione sopra le righe, grazie all'impegno di tutti i membri della squadra e ovviamente dello staff.





1° giornata
UPC Camaiore -
 Lupi Santa Croce
 3-0
Leoni

69

Punteggio più alto ottenuto da un Palleggiatore

7
Punti
 6 BP + 6 diff.

13
Battute
 1 errore 1 ace

2
Attacchi
 2 punti

51%
Attacco
 di squadra

PALLEGGIATORI



1° giornata
Invicta Volleyball
 - Toscana
 3-2
Pellegrino

91

Punteggio più alto ottenuto da un Opposto

27
Punti
 11 BP + 13 diff.

18
Battute
 4 errori

53
Attacchi
 5 errori 5 muri
 27 punti

OPPOSTI



17° giornata
 Pall. Massa -
Era Volley
 0-3
Bergoli

104

Punteggio più alto ottenuto da uno Schiacciatore

19
Punti
 10 BP + 12 diff.

9
Battute
 2 errori 1 ace

21
Ricezioni
 71% pos.
 43% perf.

34
Attacchi
 0 errori 4 muri
 17 punti

1
Muri

SCHIACCIATORI



18° giornata
Volley Cecina -
 Pall. Sestese
 3-0
Sabliqi

78

Punteggio più alto ottenuto da un Centrale

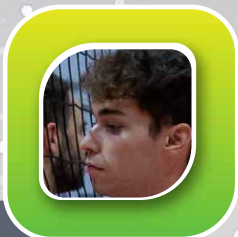
14
Punti
 7 BP + 10 diff.

7
Battute
 1 errore

13
Attacchi
 1 errore 2 muri
 8 punti

6
Muri

CENTRALI



20° giornata
Club Arezzo
 - P. Massa
 3-0
Nandesi

54

Punteggio più alto ottenuto da un Libero

16
Ricezioni

50%
 ricezione perfetta

62%
 Ricezione positiva

LIBERI

Andrea Nandesi

alla 20 ° Giornata stabilisce il nuovo record di stagione nella categoria dei Liberi



Nell'ultima gara disputata hai fatto la migliore prestazione della stagione tra tutti i liberi: cosa pensi abbia fatto la differenza questa volta?

Sicuramente il lavoro durante la settimana, ci siamo esercitati tanto e bene ad alta intensità e grazie a questo sono riuscito a esprimermi al meglio durante la gara.

Quale aspetto tecnico o tattico del tuo gioco ha funzionato meglio durante la gara?

L'aspetto che mi è riuscito meglio è sicuramente la ricezione su battuta in spin perché come già detto in precedenza grazie ai miei compagni che mi hanno fatto lavorare bene durante la settimana sono riuscito a dare il meglio di me.

La Corsa Playoff

		21° Giornata	22° Giornata	23° Giornata	24° Giornata	25° Giornata	26° Giornata
Tuscania 		Vs UPC - 4° - 	Vs Era - 2° - 	Vs Arezzo - 10° - 	Vs Sestese - 5° - 	Vs Arno - 9° - 	Vs Cecina - 11° -
	49 punti	1° pos.	Difficoltà 3	Difficoltà 3	Difficoltà 2	Difficoltà 2	Difficoltà 2

Era Volley 		Vs Cascia - 12° - 	Vs Tuscania - 1° - 	Vs Lupi - 8° - 	Vs Sir - 6° - 	Vs UPC - 4° - 	Riposo -
	43 punti	2° pos.	Difficoltà 2	Difficoltà 3	Difficoltà 1	Difficoltà 2	Difficoltà 3

JVC Civita 		Riposo - 	Vs Cecina - 11° - 	Vs UPC - 4° - 	Vs Arezzo - 10° - 	Vs Massa - 13° - 	Vs Sestese - 5° -
	41 punti	3° pos.		Difficoltà 2	Difficoltà 3	Difficoltà 3	Difficoltà 1

UPC 		Vs Tuscania - 1° - 	Vs Massa - 13° - 	Vs JVC - 3° - 	Vs Arno - 9° - 	Vs Era - 2° - 	Vs Cascia - 12° -
	39 punti	4° pos.	Difficoltà 3	Difficoltà 1	Difficoltà 3	Difficoltà 2	Difficoltà 3



La Corsa Playoff

Qui il campionato cambia musica: non è più lotta, è **sceneggiatura**. E ogni giornata sembra scritta da qualcuno che ama i **colpi di scena**.

La corsa playoff ha dentro **4 scontri diretti** nelle ultime 6 giornate. Non è una volata... è una serie TV con episodi che ribaltano tutto.

Tuscania sta davanti con 49 punti e una sensazione chiara: **controllo**. Ma le prossime due giornate sono un bivio nascosto. Gli scontri con **UPC** ed **Era** sono test veri, non solo per i punti ma per il messaggio che mandano al campionato. Superati quelli, il calendario si apre come una strada in discesa ben asfaltata.

Era Volley vive in equilibrio tra vantaggio e fragilità. **+2 su JVC**, calendario con tre passaggi gestibili... e poi quel dettaglio che pesa come un **macigno**: riposo all'ultima giornata. È come arrivare allo sprint e dover guardare gli altri correre. Se non costruisce margine prima, rischia di diventare spettatrice nel momento decisivo.

JVC Civita è la squadra più "silenziosa" ma anche quella con il percorso più lineare. Inizia questa fase finale con un riposo, poi entra in una **sequenza** dove può costruire passo dopo passo. Non ha il calendario più semplice, ma ha quello più leggibile: se tiene il ritmo, arriva lì.

UPC è il jolly del mazzo. Sta a -4 sulla 2°, ma ha una cosa che le altre non hanno: **6 partite piene** da giocare mentre gli altri hanno già perso un colpo (riposi).

È una squadra che può accumulare, pressione dopo pressione.

Il problema? Deve passare fuori casa contro le prime tre.

Tradotto: percorso da outsider puro.

Se regge, diventa pericolosissima. Se cede, si stacca.

La Corsa Salvezza

		21° Giornata	22° Giornata	23° Giornata	24° Giornata	25° Giornata	26° Giornata
Arno Volley 		Vs C. Arezzo - 10° - 	Vs Sestese - 5° - 	Vs P. Massa - 13° - 	Vs UPC - 4° - 	Vs Tuscania - 1° - 	Vs Invicta - 7° -
	21 punti 9° pos.	Difficoltà 3	Difficoltà 2	Difficoltà 3	Difficoltà 3	Difficoltà 3	Difficoltà 1
Club Arezzo 		Vs Arno V. - 9° - 	Vs Invicta - 7° - 	Vs Tuscania - 1° - 	Vs JVC - 3° - 	Vs Sir - 6° - 	Vs Lupi - 8° -
	18 punti 10° pos.	Difficoltà 3	Difficoltà 2	Difficoltà 3	Difficoltà 3	Difficoltà 2	Difficoltà ?
Cecina 		Vs Invicta - 7° - 	Vs JVC - 3° - 	Vs Sir - 6° - 	Vs Cascia - 12° - 	Vs Lupi - 8° - 	Vs Tuscania - 1° -
	16 punti 11° pos.	Difficoltà 3	Difficoltà 3	Difficoltà 3	Difficoltà 3	Difficoltà ?	Difficoltà 3
Cascia 		Vs Era - 2° - 	Vs Lupi - 8° - 	Vs Sestese - 5° - 	Vs Cecina - 11° - 	Riposo - 	Vs UPC - 4° -
	16 punti 12° pos.	Difficoltà 3	Difficoltà 3	Difficoltà 2	Difficoltà 3		Difficoltà 3
Massa C. 		Vs Sestese - 5° - 	Vs UPC - 4° - 	Vs Arno V. - 9° - 	Vs Invicta - 7° - 	Vs JVC - 11° - 	Vs Sir - 6° -
	11 punti 13° pos.	Difficoltà 2	Difficoltà 3	Difficoltà 3	Difficoltà 2	Difficoltà 3	Difficoltà 1

La Corsa Salvezza

La **corsa playoff** sembra una scacchiera dove ogni mossa pesa doppio, e in alcune caselle il terreno vibra già sotto i piedi.

Il calendario racconta una storia abbastanza chiara: **equilibrio diffuso, margini sottili**, e soprattutto una serie di **incroci** che valgono più dei punti stessi.

Arno Volley, la cui situazione di classifica si è complicata nelle ultime giornate, parte con un piccolo vantaggio e con due leve importanti: **3 punti sopra la linea calda** e **2 scontri diretti in casa**. Tradotto: destino tra le mani, con la possibilità di costruire la salvezza senza dover guardare troppo gli altri. Il problema **sta nella sequenza**: UPC e Toscana in fila sono montagne vere, quindi servirà raccogliere prima e difendere dopo.

Club Arezzo ha un calendario che alterna **ossigeno** e **tempesta**. Le gare con Invicta e Sir possono dare slancio, ma i passaggi contro Toscana e JVC rischiano di lasciare poco margine di errore. **Serve continuità**, più che picchi.

Cecina e **Cascia** sembrano due corridoi legati dalla stessa corda. Lo scontro diretto alla 24^a giornata ha il profumo di **spartiacque totale**: chi prende aria lì può cambiare stagione, chi inciampa rischia di portarsi dietro il peso fino in fondo. Entrambe hanno calendari **duri**, pieni di squadre di alta classifica, quindi ogni punto prima e dopo quello scontro vale oro.

Massa, più indietro, ha un percorso curioso: parte con gare accessibili, poi entra in una **zona più scivolosa**. Il margine è ridotto, ma proprio per questo ogni vittoria può cambiare completamente il panorama.

Il quadro generale è quasi matematico nella sua tensione:

- # tutte possono costruire tra 6 e 9 punti "ordinari"
- # la differenza la fanno gli **scontri diretti**
- # le ultime due giornate diventano una specie di finale multipla

E lì, spesso, la classifica smette di essere numeri e diventa **nervi, lucidità e gestione del momento**.

Insomma, più che una corsa... sembra una partita che si gioca punto a punto, con il tabellone che cambia a ogni azione.



P. Massa MS - P. Sestese FI



Probabilità di esito gara

3 - 0	3 - 1	3 - 2	2 - 3	1 - 3	0 - 3
6,8%	12,0%	14,2%	20,7%	25,4%	20,8%

28.03.26 - h. 18:00 - PalaSport, Massa (MS)

Ultima chiamata contro una squadra che vuole chiudere i conti

Per **Massa Carrara** non è più il momento di scegliere quando vincere. Dopo aver visto sfumare un passaggio chiave nelle ultime settimane, la sfida contro la **Sestese** assume i contorni di un'ultima chiamata.

Dall'altra parte, Sesto arriva con una classifica che consente qualche margine in più, ma non ancora sufficiente per sentirsi completamente al sicuro.

È proprio questo il **rischio**: affrontare una squadra con l'urgenza addosso, su un campo dove ogni punto pesa doppio.

Non è una partita che si gioca solo sul piano tecnico. È una partita che misura la capacità di reggere la pressione.





Arno Volley - Club Arezzo



Probabilità di esito gara

3 - 0	3 - 1	3 - 2	2 - 3	1 - 3	0 - 3
14,3%	20,4%	19,5%	17,8%	17,1%	10,9%

28.03.26 - h. 17:30 - PalaBagagli, Castelfranco (PI)

Scontro diretto che può cambiare la traiettoria

Ci sono partite che valgono più della somma dei punti in palio, e questa è una di quelle. **Toscanagarden Arno** e **Club Arezzo** arrivano a questo incrocio con obiettivi simili ma percorsi diversi.

Arezzo ha dato **segnali di crescita concreti** e arriva con una spinta emotiva evidente, mentre Arno si trova a gestire un momento più **delicato**, dove la classifica ha iniziato a farsi meno rassicurante.

Qui non conta solo vincere. Conta capire chi riesce a dare continuità nel momento più complesso.





Invicta GR - V. Cecina LI



Probabilità di esito gara

3 - 0	3 - 1	3 - 2	2 - 3	1 - 3	0 - 3
11,4%	17,6%	18,1%	19,3%	19,9%	13,7%

28.02.26 - h. 21:00 - PalaSport, Marina di Grosseto (GR)

Continuità cercasi in una partita che può cambiare il ritmo

L'Invicta ha mostrato nelle ultime settimane una certa solidità, ma ora è chiamata a confermarla contro una squadra che vive di strappi improvvisi.

Volley Cecina è tornata a muovere la classifica con una vittoria significativa, ma il vero passaggio è trasformare l'episodio in percorso.

È una partita che può sembrare equilibrata, ma che in realtà può creare una separazione netta tra chi riesce a stabilizzarsi e chi resta in balia delle oscillazioni.





Tuscania VT - UPC Camaio



Probabilità di esito gara

3 - 0	3 - 1	3 - 2	2 - 3	1 - 3	0 - 3
22,2%	26,3%	20,7%	13,5%	11,1%	6,1%

28.03.26 - h. 17:30 - PalaOlivo - Tuscania VT



Un incrocio che misura le ambizioni

Il ritorno in campo della capolista **Tuscania Volley** coincide con una delle sfide più significative del turno.

Di fronte, una **UPC Volley** che ha dimostrato di poter incidere sugli equilibri della parte alta.

Non è solo una questione di punti. È una partita che può dire molto sulla direzione del campionato: fuga o riapertura. Quando il livello si alza, i dettagli diventano decisivi. E questa è una di quelle partite dove i **dettagli** fanno classifica.





Cascia Pall. PG - Era Volley PI



Probabilità di esito gara

3 - 0	3 - 1	3 - 2	2 - 3	1 - 3	0 - 3
0,7%	1,7%	2,8%	11,7%	30,4%	52,6%

28.03.26 - h. 20:30 - Palazzetto Comunale - Cascia (PG)

La trappola delle partite "da vincere"

Sulla carta, la sfida sembra indirizzata. Ma è proprio questo il pericolo.

Gruppo Lupi Pontedera arriva con l'obiettivo chiaro di restare agganciata alla parte alta, mentre **Cascia** ha già dimostrato di saper rendere complicate le partite sporche.

Sono queste le gare che spesso decidono i campionati: non quelle in cui tutto funziona, ma quelle in cui devi trovare soluzioni anche quando il ritmo si spezza. Pontedera non può permettersi passi falsi. Cascia non ha intenzione di fare da comparsa.





Sir Perugia - Lupi S.Croce PI



Probabilità di esito gara

3 - 0	3 - 1	3 - 2	2 - 3	1 - 3	0 - 3
17,0%	22,8%	20,3%	16,3%	14,7%	8,9%

28.03.26 - h. 17:00 - PalaSir - Assisi (PG)

Tra consolidamento e rischio di ricaduta

Sir Its Umbria Academy arriva da un momento positivo e ha l'occasione di consolidare la propria posizione, ma di fronte trova una squadra che vive in equilibrio sottile.

I **Lupi Santa Croce** hanno dimostrato di poter stare dentro le partite, ma ora serve qualcosa in più: **continuità**.

È una gara che può indirizzare la stagione di entrambe, perché in questa fase ogni risultato costruisce o complica il percorso.



JVC C.C. (riposo)

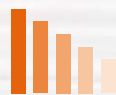
Una pausa che vale quanto una partita: per Civita Castellana il turno di riposo arriva in un momento delicato.

Non scendere in campo significa

osservare, ma anche accettare di non poter incidere direttamente. In queste situazioni, il rischio è duplice: perdere terreno oppure ritrovarsi avvantaggiati senza aver giocato. Tutto dipenderà dagli incroci sugli altri campi. A questo punto della stagione, anche una giornata senza pallone può cambiare gli equilibri.



Classifica Liberi			20*G	TOT
1°	CLU ARE	Nandesi Andrea	54	525
2°	INV GRO	Spignese Edoardo	34	496
3°	JVC CIV	Sorgente Alessandro	24	459
4°	ERA PON	Taliani Filippo	23	434
5°	ARN CAS	Andreini Andrea	29	422
6°	BIA SES	Carminati Bernardo	0	405
7°	MAU TUS	Rizzi Cristian	17	346
8°	UPC CAM	Farfai Giovanni	41	330
9°	SIR PER	Vagnetti Luca	27	251
10°	LUP SAN	Blini Duccio	0	243



Classifica Palleggiatori			20*G	TOT
1°	ERA PON	Pantalei Edoardo	46	789
2°	LUP SAN	Mignano Matteo	31	694
3°	MAU TUS	Marrazzo Federico	42	684
4°	JVC CIV	Monti Valerio	22	611
5°	UPC CAM	Leoni Giacomo	25	609
6°	INV GRO	Cordano Andrea	29	595
7°	SAC CEC	Gianotti Francesco	33	592
8°	CAS PAL	Scrollavezza Luca	35	538
9°	BIA SES	Corti Giona	0	522
10°	BIA SES	Marchi Matteo	0	507
11°	ARN CAS	Berberi Sebastiano	20	499



Classifica Schiacciatori			20*G	TOT
1°	JVC CIV	Ottaviani Giuseppe	44	1265
2°	ERA PON	Bergoli Michele	52	1131
3°	UPC CAM	Mellano Lorenzo	55	1069
4°	SIR PER	Maretti Lorenzo	81	1068
5°	JVC CIV	Galliani Alessandro	36	1012
6°	SAC CEC	Sfondrini Federico	57	977
7°	BIA SES	Della Volpe F.	0	975
8°	ARN CAS	Colli Leonardo	48	930
9°	ERA PON	Miglietta Riccardo	55	900
10°	CAS PAL	Pahor Mitja	56	841



Classifica Centrali			20*G	TOT
1°	SAC CEC	Sabliqi Raul	73	837
2°	MAU TUS	Simoni Michele	70	830
3°	ERA PON	Pozza Francesco	31	637
4°	ARN CAS	Samminiatesi S.	38	569
5°	SIR PER	Severini Michele	21	532
6°	MAU TUS	Festi Roberto	35	481
7°	MAS CAR	Nannini Filippo	26	477
8°	UPC CAM	Caproni Lorenzo	12	460
9°	INV GRO	De Matteis Alessio	22	456
10°	CAS PAL	D'Isidoro Alessandro	20	451

Gli andamenti per ruolo

La corsa prende forma e, giornata dopo giornata, i segnali diventano sempre più nitidi.

Fra i **Liberi, Nandesi** cambia passo nella sfida al vertice: allunga, prende margine e lascia anche la firma più pesante del weekend con i **54 punti**, una vetta stagionale che ha il suono di uno strappo deciso.

Nella **regia**, invece, **Pantalei** continua la sua marcia senza rallentamenti, aumentando un vantaggio che ormai viaggia oltre la semplice gestione delle giornate. Anche con il turno di riposo all'orizzonte, la sensazione è quella di una corsa che può chiudersi con largo anticipo.

Tra gli **schiaiatori** il quadro resta più compatto e, per una volta, meno esplosivo: giornata contenuta nei numeri, con **Maretti** (+81), unico a rompere davvero gli equilibri, spingendosi fino a un soffio da **Mellano** per una terza piazza che resta apertissima.

Al **centro**, invece, il racconto assume toni quasi fuori scala: **Simoni** e **Sabliqi** continuano a produrre numeri che sembrano appartenere ad altri ruoli, con una continuità impressionante che li tiene stabilmente davanti. Dietro, però, il gruppo resta agganciato, raccolto in pochi punti: basta un muro, un episodio, un dettaglio in più per riscrivere gli equilibri.

Sul fronte **opposti**, la spinta arriva da Pellegrino, che si prende il podio superando **Catalano**, fermo per riposo, mentre **Paoletti** e **Buzzelli** continuano a muoversi in parallelo, mantenendo una distanza che lascia ancora margine ma richiede attenzione costante.

È proprio lì che si giocherà la differenza: nei particolari che, sommati settimana dopo settimana, trasformano una rincorsa in un sorpasso.



Classifica Opposti			20°G	TOT
1°	UPC CAM	Paoletti Matteo	56	950
2°	MAU TUS	Buzzelli Pierlorenzo	51	885
3°	INV GRO	Pellegrino Gianluca	63	809
4°	BIA SES	Catalano Andrea	0	760
5°	CLU ARE	Mondello Marco	59	718
6°	LUP SAN	Rocca Leonardo	0	664
7°	CAS PAL	Beghelli Manuel	47	619
8°	ERA PON	Borghi Lorenzo	30	610
9°	ARN CAS	Da Prato Francesco	23	581
10°	JVC CIV	De Santis Danilo	4	557



L'influenza dei titolari sulla squadra

	Squadra	R	Player	% Diff TIT.	TIT		Play TIT
					W	L	
1°	CLU ARE	S	Dalmonte Mirco	23%	16	10	26
2°	SIR PER	S	Pippi Federico	17%	7	4	11
3°	CAS PAL	S	Bevilaqua Gino	14%	20	19	39
4°	MAU TUS	S	Ottaviani Lorenzo	13%	13	1	14
5°	MAS CAR	P	Pardi Giacomo	9%	9	17	26
6°	SIR PER	S	Pellicori Simone	9%	25	20	45
7°	INV GRO	S	Rossi Andrea	9%	23	19	42
8°	ARN CAS	C	Baracchino Enrico	9%	21	19	40
9°	SIR PER	O	Malquori Dario	8%	23	19	42
10°	SAC CEC	L	Fregnani Edoardo	7%	15	19	34

Rendimento individuale e contesto: l'alchimia perfetta

Il tema dei titolari aveva già messo in luce un **concetto chiave**: il **rendimento** non è mai casuale, ma nasce dall'incastro tra **giocatore, contesto, ambizioni e fiducia**.

La classifica lo conferma con forza, premiando **chi riesce a essere davvero determinante** dentro un sistema che lo valorizza.

In questo scenario spicca l'incrocio tra **Dalmonte** e **Pippi**, quasi un passaggio di consegne tra Arezzo e Sir, con entrambi capaci di lasciare un'impronta pesante nelle rispettive realtà.



Mirco Dalmonte



Federico Pippi - Sir Perugia

L'influenza delle riserve

	Squadra	R	Player	% Diff RIS.	RIS		Play RIS
					W	L	
1°	UPC CAM	C	Dal Pino Filippo	17%	12	3	15
2°	BIA SES	S	Del Campo Federigo	13%	8	4	12
3°	UPC CAM	O	Maccheroni Edoardo	8%	10	4	14
4°	BIA SES	C	Bruni Jacopo	6%	16	11	27
5°	CAS PAL	S	Canenti Leonardo	5%	11	15	26
6°	MAU TUS	S	Pieri Simone	2%	9	2	11
7°	INV GRO	S	Lorenzini Diego	1%	8	9	17

Una struttura funzionale

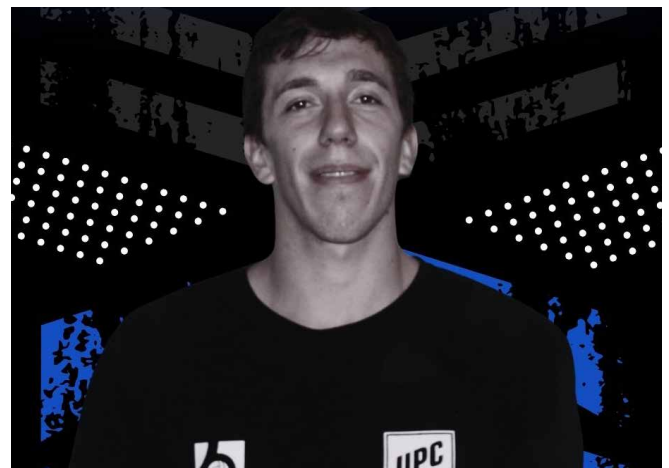
Se quella fotografia racconta chi costruisce, la lettura delle riserve aggiunge il dettaglio che completa il quadro. Perché l'impatto vero non cambia volto: sono ancora pochi, e spesso gli stessi, quelli che riescono a entrare e modificare l'inerzia della gara.

Dal Pino e **Del Campo**, in questo senso, rappresentano una sorta di vertice mobile, alternandosi ma restando sempre dentro alle zone più alte, segno di una **capacità rara di incidere nei momenti chiave**.

Il punto allora diventa ancora più chiaro: non basta avere titolari forti, **serve una struttura che continui a produrre valore** anche quando cambiano gli interpreti. Le squadre che riescono in questo doppio equilibrio, continuità da una parte e impatto dall'altra, sono quelle che alzano davvero il proprio livello e **trasformano ogni rotazione in un'opportunità** invece che in una fase di gestione.



Federigo Del Campo - Sestese



Filippo Dal Pino - UPC Volley

 **Commento alla classifica: 20ª giornata****Una classifica che cambia ritmo**

L'andamento delle curve racconta più della semplice classifica. Nelle ultime giornate si nota un **cambio di inerzia**: le **squadre di fondo** hanno iniziato a **raccogliere punti** con maggiore continuità, mentre il **gruppo centrale** ha leggermente **rallentato** il passo.

È proprio qui che si inserisce il tema della **salvezza**. La **quota** si colloca attorno ai **33 punti**, ancora distante per diverse squadre, e questo mantiene aperti scenari che fino a poche settimane fa sembravano più definiti. Non è ancora una vera emergenza per il gruppo centrale, ma è una situazione da monitorare, perché il margine si sta assottigliando.

All'interno di questo **equilibrio** iniziano però a delinearsi **due traiettorie opposte**.

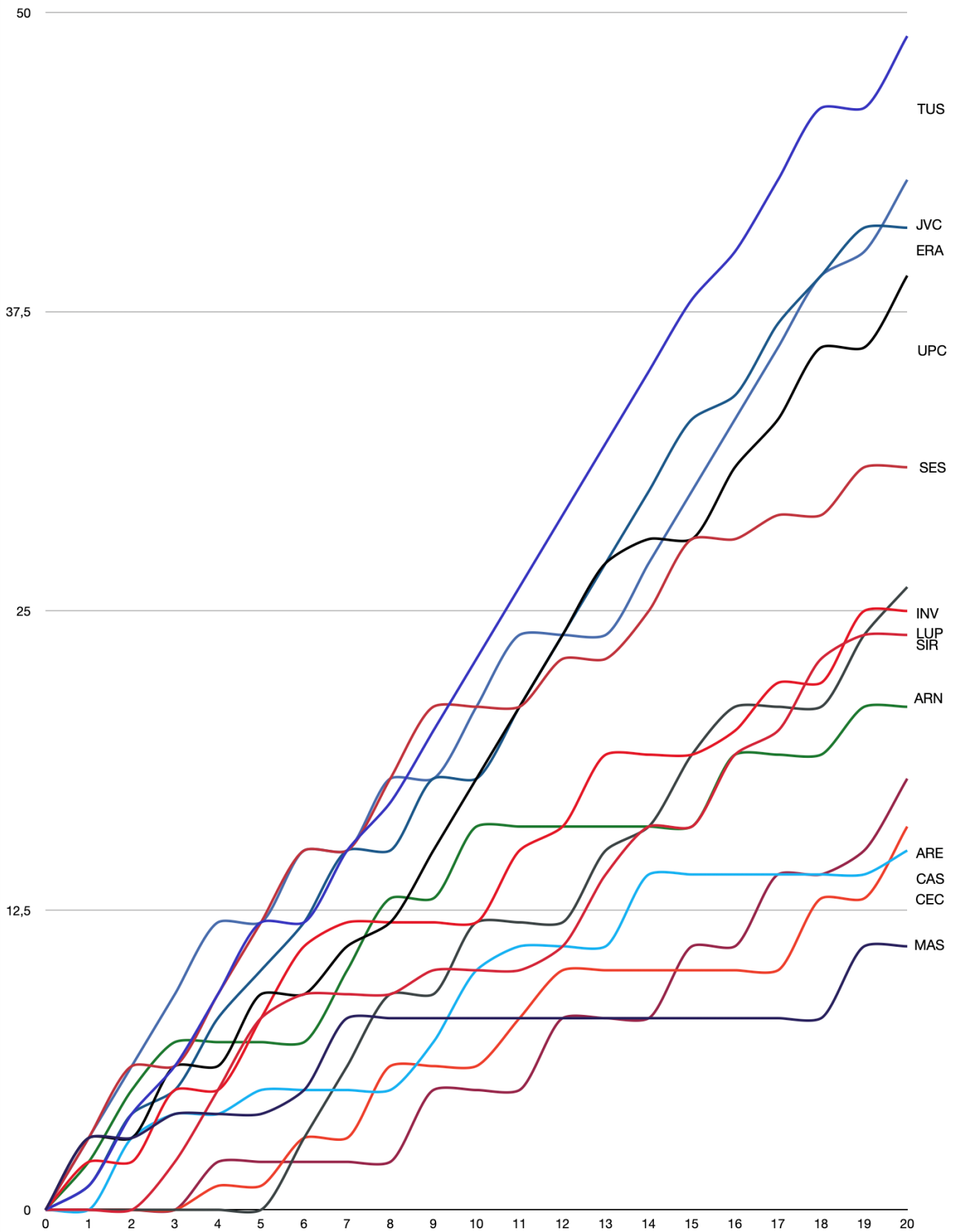
Da una parte c'è la **Sestese**, che dopo aver passato gran parte della stagione agganciata al gruppo playoff sta progressivamente perdendo contatto con quella zona. Non è un crollo, ma uno scivolamento che rischia di spostarla in una **terra intermedia**, quella in cui il peso dei risultati si riduce e gli obiettivi si fanno meno concreti. In questo momento, affrontarla può avere un significato diverso rispetto a qualche settimana fa.

Dall'altra parte c'è **Arno Volley**, che sembra aver perso il riferimento del gruppo centrale e si sta avvicinando alla **zona più calda** della classifica. Un avvicinamento che non è ancora definitivo, ma che nelle ultime giornate ha preso una direzione chiara.





Commento alla classifica: 20ª giornata





I punteggi delle ultime 6 gare giocate

In questo senso, lo scontro casalingo contro **Club Arezzo** diventa subito indicativo. Non tanto per il peso dei punti in sé, quanto per la risposta che darà: capire se Arno riuscirà a rimanere agganciata al gruppo centrale o se verrà definitivamente inglobata nella lotta salvezza.

Nella **parte alta**, invece, il quadro sembra essersi definito con maggiore chiarezza.

La corsa playoff si è ristretta a tre squadre: **JVC, Era** e **UPC**, racchiuse in pochi punti e con **percorsi diversi ma convergenti**.

Non si tratta più di inserirsi, ma di **resistere**: continuità e gestione delle ultime giornate saranno determinanti. Il campionato non ha ancora emesso verdetti, ma **ha cambiato passo**. E in questa nuova fase, più che i singoli risultati, contano le **direzioni** che le squadre stanno prendendo.

➔ Punti Accumulati nelle ultime 6 gare giocate (pause escluse)

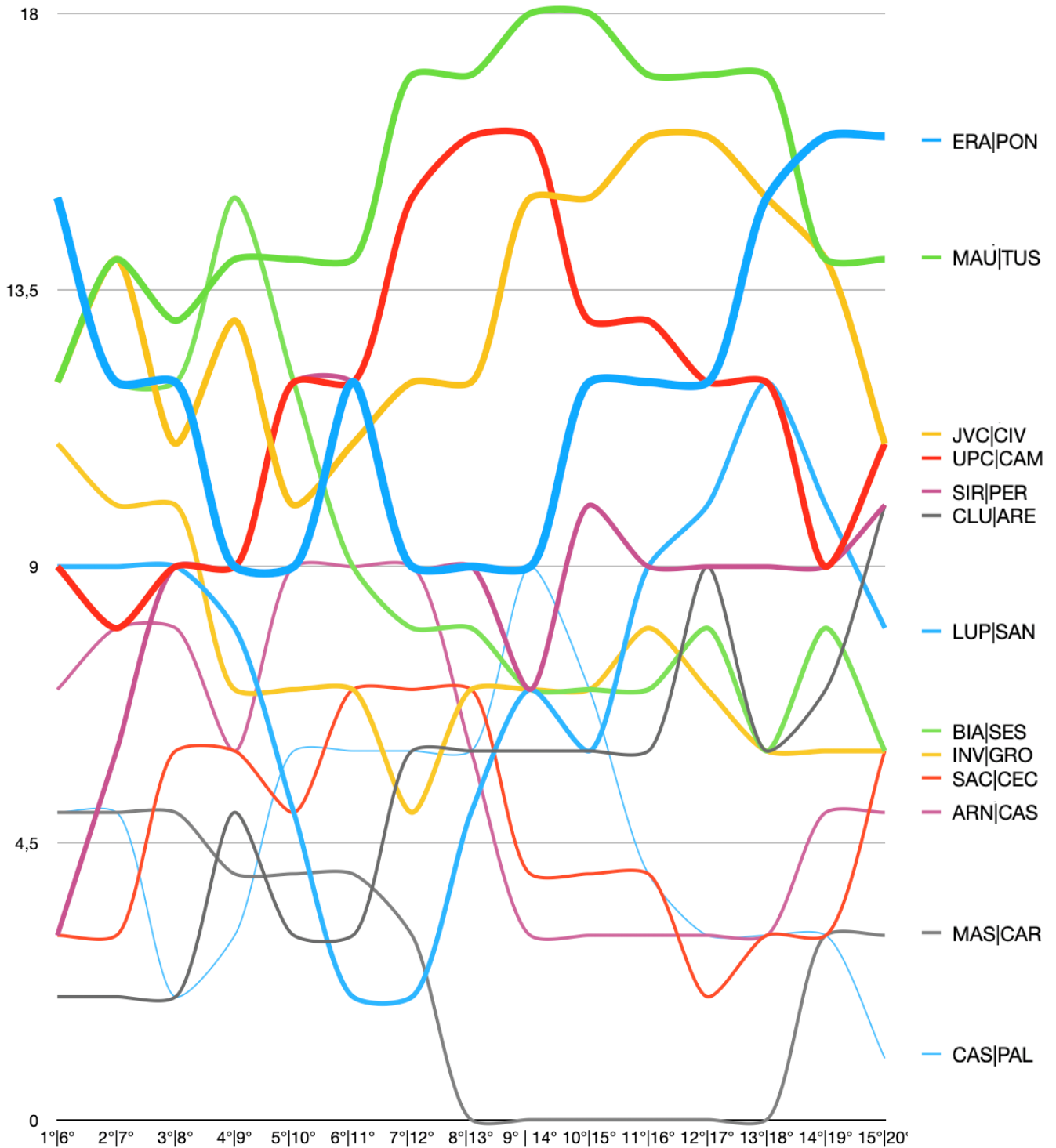
	Gare 1-6	Gare 2-7	Gare 3-8	Gare 4-9	Gare 5-10	Gare 6-11	Gare 7-12	Gare 8-13	Gare 9-14	Gare 10-15	Gare 11-16	Gare 12-17	Gare 13-18	Gare 14-19	Gare 15-20
ERA PON	15	12	12	9	9	12	9	9	9	12	12	12	15	16	16
MAU TUS	12	14	13	14	14	14	17	17	18	18	17	17	17	14	14
JVC CIV	12	14	11	13	10	11	12	12	15	15	16	16	15	14	11
UPC CAM	9	8	9	9	12	12	15	6	16	13	13	12	12	9	11
SIR PER	3	6	9	9	12	12	9	9	7	10	9	9	9	9	10
CLU ARE	2	2	2	5	3	3	6	6	6	6	6	9	6	7	10
LUP SAN	9	9	9	8	5	2	2	5	7	6	9	10	12	10	8
BIA SES	15	12	12	15	12	9	8	8	7	7	7	8	6	8	6
INV GRO	11	10	10	7	7	7	5	7	7	7	8	7	6	6	6
SAC CEC	3	3	6	6	5	7	7	7	4	4	4	2	3	3	6
ARN CAS	7	8	8	6	9	9	9	6	3	3	3	3	3	5	5
MAS CAR	5	5	5	4	4	4	3	0	0	0	0	0	0	3	3
CAS PAL	5	5	2	3	6	6	6	6	9	7	4	3	3	3	1

Legenda:

18 Pt.
 16-17 Pt.
 13-15 Pt.
 9-12 Pt.
 5-8 Pt.
 2-4 Pt.
 1 o 0 Pt.



I punteggi delle ultime 6 gare giocate





Campionati Nazionali Universitari 2026: il CUS Pisa stacca il pass per la fase finale

Il **volley maschile del CUS Pisa** conferma risultati di vertice dopo il **prestigioso argento** conquistato lo scorso anno nella stessa competizione.

Nel **2025** la squadra dell'ateneo pisano arrivò alle **finali di Ancona** al termine di un **percorso straordinario**, culminato nella combattutissima finale contro il CUS Mo.Re, conclusasi 3-2 (15-6 al tie-break) per gli emiliani, che ha permesso al CUS Pisa di suggellare un traguardo che mancava da più di 20 anni.

E anche quest'anno il percorso del CUS Pisa continua nel segno dei grandi risultati: superando Camerino al termine delle fasi preliminari, i ragazzi dell'**Università di Pisa** hanno conquistato l'accesso alle **Finali Nazionali**. Ora l'attenzione si sposta sulla fase conclusiva dei CNU, in programma da lunedì 25 maggio a venerdì 29 maggio a **Novara**.

E nella **rosa della squadra universitaria** troviamo tantissima della nostra pallavolo di **Serie B** e **Serie C** toscana:

Francesco Lusini (Turris), **Giacomo Pardi** (Massa), **Elia Melani** (Torretta), **Edoardo Maccheroni** (UPC), **Matteo Papini** (Arno Volley), **Paolo Tellini** (Torretta), **Lorenzo Marranini** (Cascina), **Edoardo Pantalei** (Era Volley), **Gabriele Gentile** (Turris), **Nicola Paradossi** (Tomei), **Giulio Gucci** (Tomei), **Lorenzo Geremei** (Migliarino), **Francesco Passino** (Massa), **Matteo Tung** (Firenze Volley), **Mattia Civinini** Capitano (Volley Prato).

Head Coach: Francesco Ceccherini (Turris)
2° Coach: Luca Cei (Pallavolo Massa Carrara)
Dirigente: Emilio Casapieri (Firenze Volley)

IL TOP TEAM

della 20^{*} giornata



Girone E

Top 7

P



Edoardo Pantalei
Era Volley

C1



Francesco Pozza
Era Volley

S2



Lorenzo Maretti
Sir Perugia

L



Andrea Nandesi
Club Arezzo

S1




Federico Sfondrini
Volley Cecina

C2



Raul Sabliqi
Volley Cecina

O



Gianluca Pellegrino
Invicta Grosseto


Coach



Michele Bulleri
Era Volleyball

Top 14

O



Marco Mondello
Club Arezzo

C2



Michele Simoni
Tuscania Volley

S1




Daimon Maletaj
Lupi Santa Croce

S2



Riccardo Riccò
Lupi Santa Croce

C1



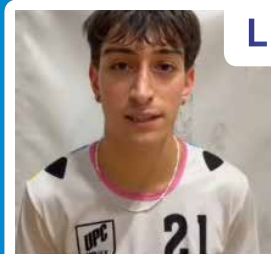
Samuele Aprile
Club Arezzo

P



Gabriele Luatti
Club Arezzo

L



Giovanni Farfai
UPC Camaiore