

IL PUNTO SULLA

SERIE B



Girone E



In Questo numero:

- **CRISTIAN IOVIENO**
L'ATLETA DELLA SETTIMANA pag. 06
- **ANDREA PIACENTINI**
IL COACH DELLA SETTIMANA pag. 08
- **LA CORSA SALVEZZA**
Incroci e Prospettive pag.10-13

<https://volleymanager.base44.app/>



www.volley-prato.it/il-punto-sulla-b/2025-26

Stagione 25 | 26

La 19[^] Giornata

n. 24[^] - Anno 3



La rubrica
a cura del Volley Prato

Power by **MRK9**
MY COMFORT ZONE



Quando la realtà supera l'immaginazione

Una giornata folle accende il finale di stagione

La giornata appena conclusa ha avuto da un lato un protagonista silenzioso ma influente: **il turno di riposo della capolista Tuscania**. E dall'altro, mentre la prima della classe osservava da spettatrice, il resto del campionato ha vissuto **uno dei turni più imprevedibili** dell'intera stagione, una vera giornata pazza che ha **rimescolato carte e prospettive** in quasi tutte le zone della classifica.

Il risultato più **rumoroso** arriva da **Assisi**, dove **UPC** incappa in una netta sconfitta per **3-0 contro la Sir Perugia**. Un risultato che sorprende sia per il punteggio che per il peso specifico che UPC aveva costruito nelle settimane precedenti. Il secondo set combattutissimo non cambia l'inerzia della gara e lascia Perugia con tre punti pieni e Camaiore con qualche interrogativo in più sulla continuità della propria corsa.



La 19

Altro passaggio ad alta temperatura è stato il **derby infuocato** tra **Arno** ed **Era Volley**, partita che ha confermato ancora una volta quanto il campionato sia capace di produrre risultati sorprendenti. Quando le squadre si conoscono bene e la posta in palio cresce, i pronostici spesso perdono valore e la partita prende **una direzione tutta sua**.

Guardando invece nella parte bassa della classifica, il segnale più forte

arriva da **Massa**, che conquista una vittoria da tre punti contro **Cecina**. Un risultato pesante non solo per la classifica ma anche per il momento della squadra, perché **arriva appena una settimana dopo la roboante vittoria di Cecina sulla Sestese**, che sembrava aver rilanciato con decisione la corsa dei livornesi. Il successo di Massa ribalta immediatamente lo scenario e rimette in movimento anche la coda del campionato, dove gli equilibri continuano a cambiare settimana dopo settimana.

Continua a pag. 4 ►►



giornata.

Continua da pag. 3 ►►

Proprio la **Sestese** continua a vivere un momento complicato: anche nell'ultimo turno ha lasciato un punto in casa alla **super affamata Arezzo**, squadra che in questa fase della stagione sembra aver ritrovato energia e fiducia. Stesso copione anche nella partita della **JVC Civita**, che contro i giovani e scattanti **Lupi** non è riuscita a chiudere la gara senza lasciare qualcosa per strada.

L'unica partita che sulla carta poteva nascondere sorprese è invece filata via senza scosse: **Invicta Grosseto** ha fatto il suo dovere contro **Cascia**,

portando a casa tre punti puliti e confermando la solidità mostrata nelle ultime settimane.

Un classifica sempre più compressa

Tutti questi risultati hanno compresso ulteriormente la classifica e **rendono la prossima giornata una delle più pesanti** dell'intera stagione.

Le distanze sono ancora ridotte e diversi verdetti restano aperti, ma il margine di errore si sta rapidamente assottigliando.

Attenzione agli incroci!

Con solo **21 punti ancora in palio** da qui alla fine, ogni partita inizia ad avere il peso specifico di una piccola finale e diversi incroci della prossima giornata potrebbero indirizzare definitivamente alcune corse ancora apertissime.

La Sestese osserverà il turno di riposo mentre si giocheranno **due sfide dal peso enorme: Arezzo** contro **Massa**, scontro diretto nella zona calda, e soprattutto **Era Volley** contro **JVC**, incrocio che può cambiare gli equilibri nella parte alta della graduatoria.




Le prossime settimane diranno se questa giornata folle è stata soltanto un episodio isolato o l'inizio di un finale di stagione **destinato a regalare altri colpi di scena**. In un campionato dove quasi ogni turno riscrive la storia, una cosa è certa: il momento dei verdetti si avvicina.



I Risultati della 19° Giornata

19° Giornata – Gir. E			MVP della gara	PROSSIMO TURNO
Pall. Sestese	3 - 2	Club Arezzo	Andrea Catalano	C. Arezzo - Pall. Massa
Pall. Massa C.	3 - 1	Volley Cecina	Cristian Iovieno	V. Cecina - Arno Volley
Arno Volley	3 - 2	Era V. Pontedera	Simone Samminatesi	UPC Volley - Invicta GR
Invicta Grosseto	3 - 1	Cascia Pallavolo	Edoardo Spignese	Cascia Pall. - Sir Perugia
SIR ITS Perugia	3 - 0	UPC Camaiore	Lorenzo Maretti	Era Volley - JVC Civita
Civita Castellana	3 - 2	Lupi Santa Croce	Danilo De Santis	Lupi S. Croce - Tuscania
Tuscania Volley	-	(Riposo)	-	Pall. Sestese (Riposo)

La Classifica

Classifica 19° Giornata		Punti	Gioc.	Vinte	Perse	Ultime 6
1°	 Maury's Com Cavi Tuscania VT	46	17	16	1	□ ■ ■ ■ ■ ■ ■
2°	 Ecosantagata Civita Castellana VT	41	18	14	4	■ ■ ■ ■ ■ ■ ■ ■
3°	 Gruppo Lupi Pontedera PI	40	18	13	5	■ ■ ■ ■ ■ ■ ■ ■
4°	 UPC SDH Volley Camaiore LU	36	17	12	5	■ ■ ■ ■ ■ ■ ■ ■
5°	 Biauto Jumboffice Pall. Sestese FI	31	18	11	7	■ ■ ■ ■ ■ ■ ■ ■
6°	 Invicta Solcaffe Grosseto GR	25	18	8	10	■ ■ ■ ■ ■ ■ ■ ■
7°	 Sir Its Umbria Academy PG	24	18	8	10	■ ■ ■ ■ ■ ■ ■ ■
8°	 Codyeco Lupi Santa Croce PI	24	18	7	11	■ ■ ■ ■ ■ ■ ■ ■
9°	 ToscanaGarden Arno Volley PI	21	17	8	9	■ ■ ■ ■ ■ ■ ■ ■
10°	 Club Arezzo AR	15	17	5	12	■ ■ ■ ■ ■ ■ ■ ■
11°	 Gsd Cascia Pallavolo PG	15	18	4	14	■ ■ ■ ■ ■ ■ ■ ■
12°	 SacmaGroup Rawlplug Cecina LI	13	17	5	12	■ ■ ■ ■ ■ ■ ■ ■
13°	 Pallavolo Massa Carrara MS	11	17	3	14	■ ■ ■ ■ ■ ■ ■ ■

Legenda:

1° e 2° posto: Zona Play off per Promozione in Serie A3

10° e 11° posto: possibilità Play out se differenza punti ≤2

12° e 13° posto: Zona Retrocessione diretta in Serie C

Legenda:

■ 3 punti (3-0 o 3-1)
 ■ 2 punti (3-2)
 ■ 1 punto (2-3)
 ■ 0 punti (1-3 o 0-3)
 □ Riposo

L'atleta della settimana



Cristian Iovieno



CARTA DI IDENTITÀ SPORTIVA

Altezza: 200 cm

Anno di nascita: 2002

Ruolo: Opposto

Scuola Sportiva:
Monini, Spoleto

Passate stagioni:

25/26: Terni Volley Ac. - Serie A3

24/25: Pallavolo Palmi - Serie A2

23/24: Pallavolo Palmi - Serie A3

(Promozione in A2, Coppa Italia A3, Super Coppa Italiana A3)



L'intervista

Chi è Cristian Iovieno?

Sono un ragazzo serio, ma altrettanto solare quando entro in palestra.

Vengo da situazioni dove in serie A dovevo ritagliarmi dei spazi per poter giocare; ora che ho la possibilità di giocare in modo continuativo sto dando il massimo e sto migliorando partita dopo partita.



L'atleta della settimana

Un commento alla gara contro Cecina.

La partita contro Cecina è stata una partita molto importante per noi, sapevamo che avremmo dovuto portare a casa 3 punti e questo abbiamo fatto. È stata una partita di ottimo livello da parte di entrambe le squadre.



Come ti sei trovato in squadra e qual è il tuo obiettivo per questa stagione?

Sono arrivato a metà stagione ma fin dal primo giorno mi hanno accolto come se fossi uno di loro ed ora mi fa veramente piacere stare in palestra e passare del tempo con loro .

Il mio obiettivo è la salvezza di Massa Carrara perché per gli sforzi e l'impegno che ci mettiamo ce lo meritiamo.

Il Coach della settimana



Andrea Piacentini

Un commento sulla gara di sabato scorso contro UPC.

È stata una partita come tutte le gare dove abbiamo cercato di dare il meglio di noi stessi. Dalle difficoltà (le sventure avute su Dionigi prima e Grassi poi) riusciamo con il grande lavoro settimanale a tirare fuori le nostre potenzialità. Sabato siamo partiti subito forte al servizio e il muro/ difesa ha fatto il resto. Sono molto soddisfatto della palla alta e della capacità della squadra orchestrata da Cassieri (che sata continuando il suo percorso di crescita) di rimanere sempre attaccata match. Lavoriamo giorno per giorno su quei dettagli che possono darci una mano in più in gara.



La 19° Giornata in Pics

Sguardo sulle gare con gli scatti più belli della giornata



© FotoCredit Matteo Lanzillo - Invicta Volleyball



© FotoCredit Valeria Del Frate - JVC Civita C.



La Corsa Salvezza 1/3

	Club Arezzo	Cascia Pallavolo	Volley Cecina	Pall. Massa
Posiz. attuale alla 19° G	10°	11°	12°	13°
Punti attuali alla 19° G	15 pt.	15 pt.	13 pt.	11 pt.
Cosa le aspetta nelle ultime 7 giornate -->	7 gare di cui 4 in casa , # 3 turni favorevoli # 3 sfavorevoli.	6 gare di cui 3 in casa , # 1 turno favorevole # 1 turno sfavorevole # la sosta .	7 gare di cui 4 in casa , # 2 turni favorevoli # 3 sfavorevoli.	7 gare di cui 3 in casa , # 1 turno favorevole # 0 sfavorevoli.
	Quando ha l'occasione deve fare punti.	Non ha la strada peggiore.	Un cammino impervio.	Un percorso medio che può sorprendere.

	Club Arezzo - 10°	Cascia Pall. - 11°	Volley Cecina - 12°	Pall. Massa - 13°
20° Giornata <small>(in rosso gli scontri diretti)</small>	vs	vs	vs	vs
	Pal. Massa - 13°	Sir Umbria - 7°	Arno Volley - 9°	Club Arezzo - 10°







- # *Turno favorevole* a **Arezzo** che si trova davanti un bel match Point, di contro **Massa** ha le spalle al muro o vince o il gap diventa davvero troppo.
- # *Turno peggiore* per **Cecina** contro una ritrovata Arno Volley che ha da spendere le ultime energie per tranquillizzare la propria posizione e questa gara è la migliore occasione per farlo.

	Club Arezzo - 10°	Cascia Pall. - 11°	Volley Cecina - 12°	Pall. Massa - 13°
21° Giornata	vs	vs	vs	vs
	Arno Volley - 9°	Era Volley - 3°	Invicta GR - 6°	Pall. Sestese - 5°







- # *Turno favorevole* a **Massa** che trova una Sestese in difficoltà e che nelle ultime uscite con avversari di bassa classifica stenta a trovare motivazioni forti.
- # *Turno peggiore* per **Arezzo** che deve andare a Castelfranco, sfidando Arno che ancora giocherà con il coltello fra i denti.

La Corsa Salvezza 2/3

22° Giornata <small>(in rosso gli scontri diretti)</small>	Club Arezzo - 10°  VS	Cascia Pall. - 11°  VS	Volley Cecina - 12°  VS	Pall. Massa - 13°  VS
	Invicta Gr - 6°	Lupi S. Croce - 8°	JVC Civita - 2°	UPC Volley - 4°




- # *Turno favorevole* a **Arezzo** in casa con Invicta potenzialmente già salva potrebbe concedere qualcosa.
- # *Turno peggiore* per **Cecina** che ospita JVC ancora in corsa per un posto nei play-off.

23° Giornata	Club Arezzo - 10°  VS	Cascia Pall. - 11°  VS	Volley Cecina - 12°  VS	Pall. Massa - 13°  VS
	Tuscania - 1°	Pall. Sestese - 5°	Sir Umbria - 7°	Arno Volley - 9°



- # *Turno favorevole* a **Cascia**, sul finale di stagione la Sestese ha già dato; sarà già in ciabatte pensando già alla prossima stagione.
- # *Turno proibitivo* per **Arezzo** che è ospite di Tuscania, che ha appena preso la rincorsa per giocarsi ad altissimo livello i play-off post season

24° Giornata <small>(in rosso gli scontri diretti)</small>	Club Arezzo - 10°  VS	Cascia Pall. - 11°  VS	Volley Cecina - 12°  VS	Pall. Massa - 13°  VS
	JVC Civita - 2°	Volley Cecina - 12°	Cascia Pall. - 10°	Invicta Gr - 6°



- # *Turno favorevole* a **Cecina**, in casa in uno scontro diretto a 3 giornate dalla fine il risultato è obbligato, questa potrebbe essere la partita decisiva.
- # *Turno complicato* per **Arezzo** che si trova alle prese con una JVC in forma play-off che non potrà permettersi passi falsi mentre **Cecina** e **Cascia** porteranno o entrambe o una delle due punti a casa.

La Corsa Salvezza 3/3

25° Giornata	Club Arezzo - 10°	Cascia Pall. - 11°	Volley Cecina - 12°	Pall. Massa - 13°
	vs	vs	vs	vs
	Sir Umbria - 7°	RIPOSA	Lupi S. Croce - 8°	JVC Civita - 2°



- # *Turno favorevole a **Cecina***, gare impegnative per tutti ma la più abbordabile sembra essere la sua, i Lupi presumibilmente potrebbero aver già festeggiato la salvezza.
- # *Turno peggiore* è sicuramente quello di **Cascia**, potrebbero arrivare sentenze senza neanche essere in campo a giocarsela.

26° Giornata	Club Arezzo - 10°	Cascia Pall. - 11°	Volley Cecina - 12°	Pall. Massa - 13°
	vs	vs	vs	vs
	Lupi S. Croce - 8°	UPC Volley - 4°	Tuscania - 1°	Sir Umbria - 7°



- # *Turno favorevole ad **Arezzo***, in casa con i Lupi probabilmente già salvi è una di quelle occasioni da non perdere.
- # *Turno peggiore per **Cecina***, nonostante Tuscania sarà già prima ma di certo non sarà fuori forma; il suo campionato starà per cominciare e non vorrà certo perdere la faccia in una gara del genere.







Club Arezzo - P. Massa MS



Probabilità di esito gara

3 - 0	3 - 1	3 - 2	2 - 3	1 - 3	0 - 3
36,1%	31,2%	17,9%	7,2%	5,1%	2,4%

21.03.26 - h. 17:30 - Palazzetto Maccagnolo, Arezzo (AR)

È probabilmente la partita più delicata della zona salvezza.

Arezzo arriva con entusiasmo dopo le ultime prestazioni convincenti e continua a mostrarsi squadra viva e affamata di punti.

Dall'altra parte **Massa** ha riaperto completamente i giochi con il successo su Cecina e sa che un altro risultato positivo potrebbe cambiare radicalmente la prospettiva delle ultime settimane.

Uno scontro diretto vero, dove più che la qualità potrebbe contare la gestione della pressione.



© Photocredit Silvia Fomesu



© FotoCredit: Maurizio Lollini @3mmedia.it



V. Cecina LI - Arno Volley



Probabilità di esito gara

3 - 0	3 - 1	3 - 2	2 - 3	1 - 3	0 - 3
3,4%	6,9%	9,3%	19,4%	30,1%	31,0%

21.03.4.26 - h. 21:00 - PalaFrontera, Cecina (LI)

© FotoCredit: MarcoV Volley Photos



Cecina cerca continuità dopo una stagione fatta di alti e bassi. In casa i livornesi hanno già dimostrato di poter mettere in difficoltà chiunque, come dimostrato dalla vittoria sulla Sestese.

Arno però resta squadra imprevedibile e capace di giocare partite molto intense, soprattutto quando riesce a tenere alto il ritmo della gara.

Una sfida che può pesare sia nella parte centrale che in quella bassa della classifica.





UPC Camaiore - Invicta GR



Probabilità di esito gara

3 - 0	3 - 1	3 - 2	2 - 3	1 - 3	0 - 3
23,9%	27,2%	20,6%	12,6%	10,2%	5,5%

22.03.26 - h. 18:00
PalaSport, Camaiore (LU)

Dopo la netta sconfitta di Perugia, **UPC** ha bisogno di una risposta immediata. La squadra lucchese resta pienamente dentro la corsa alle posizioni alte, ma non può permettersi altri passi falsi.

Invicta arriva invece da una gara solida contro Cascia e continua a dimostrare grande continuità.

È una di quelle partite che spesso si decidono sui dettagli e potrebbe diventare **uno dei match più interessanti** del turno.



© FotoCredit Matteo Lanzillo - Invicta Volleyball



Cascia Pall. PG - Sir Perugia



Probabilità di esito gara

3 - 0	3 - 1	3 - 2	2 - 3	1 - 3	0 - 3
2,4%	5,1%	7,3%	18,0%	31,2%	36,0%

21.03.26 - h. 20:30 - Palazzetto Comunale - Cascia (PG)



© FotoCredit Matteo Lanzillo - Invicta Volleyball

Derby umbro che mette di fronte due squadre con momenti diversi.

Cascia continua a inseguire punti importanti per tenere viva la propria classifica, mentre la **Sir** arriva con entusiasmo dopo il successo su UPC.

Nei derby però **il peso della classifica spesso conta meno** e la gara potrebbe diventare molto più equilibrata di quanto dicano i numeri.



© FotoCredit: Maurizio Lollini @3mmedia.it



Era Volley PI - JVC Civita C.



Probabilità di esito gara

3 - 0	3 - 1	3 - 2	2 - 3	1 - 3	0 - 3
16,2%	22,1%	20,1%	16,8%	15,4%	9,4%

21.03.26 - h. 18.00

PalaMatteoli, Pontedera (PI)

È senza dubbio **lo scontro diretto** della parte alta della classifica.

Pontedera e **Civita** restano tra le squadre più solide del campionato e una vittoria qui potrebbe cambiare gli equilibri della corsa alle prime posizioni.

Quando due squadre con queste ambizioni si incontrano, il risultato spesso dipende dalla capacità di **reggere i momenti chiave** della partita.



© FotoCredit Valeria Del Frate - JVC Civita C.





Lupi S.Croce - Tuscania VT



Probabilità di esito gara

3 - 0	3 - 1	3 - 2	2 - 3	1 - 3	0 - 3
3,3%	6,6%	9,0%	19,3%	30,2%	31,6%

21.03.26 - h. 17:00 - PalaParenti, Santa Croce Sull'Arno (PI)

Tuscania torna in campo dopo il turno di riposo con l'obiettivo di difendere il proprio vantaggio in classifica. I numeri della capolista restano impressionanti, ma **Santa Croce** ha dimostrato più volte di saper allungare le partite e creare difficoltà anche alle squadre più attrezzate. Una gara che **potrebbe diventare più complicata del previsto** se dovesse restare in equilibrio nei primi set.



© FotoCredit Matteo Bellucci - Tuscania Volley



© FotoCredit Matteo Lanzillo - Invicta Volleyball



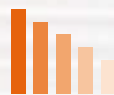
Sestese (riposo)

Il turno di riposo arriva in un momento particolare per la squadra fiorentina, che nelle ultime settimane ha lasciato qualche punto per strada.

La pausa può diventare un'occasione per ricaricare energie **mentre le dirette rivali continueranno a togliersi punti a vicenda.**



Classifica Liberi			19*G
1°	CLU ARE	Nandesi Andrea	471
2°	INV GRO	Spignese Edoardo	462
3°	JVC CIV	Sorgente Alessandro	435
4°	ERA PON	Taliani Filippo	420
5°	BIA SES	Carminati Bernardo	405
6°	ARN CAS	Andreini Andrea	400
7°	MAU TUS	Rizzi Cristian	329
8°	UPC CAM	Farfai Giovanni	289
9°	LUP SAN	Blni Duccio	243
10°	MAS CAR	Diridoni Alessio	238



Classifica Palleggiatori			19*G
1°	ERA PON	Pantalei Edoardo	725
2°	LUP SAN	Mignano Matteo	645
3°	MAU TUS	Marrazzo Federico	643
4°	JVC CIV	Monti Valerio	572
5°	UPC CAM	Leoni Giacomo	566
6°	INV GRO	Cordano Andrea	548
7°	SAC CEC	Gianotti Francesco	541
8°	BIA SES	Corti Giona	504
9°	BIA SES	Marchi Matteo	489
10°	SIR PER	Grassi Tommaso	489



Classifica Centrali			19*G
1°	SAC CEC	Sabliqi Raul	764
2°	MAU TUS	Simoni Michele	761
3°	ERA PON	Pozza Francesco	625
4°	ARN CAS	Samminiatesi Simone	531
5°	SIR PER	Severini Michele	511
6°	MAU TUS	Festi Roberto	451
7°	MAS CAR	Nannini Filippo	448
8°	UPC CAM	Caproni Lorenzo	446
9°	INV GRO	De Matteis Alessio	434
10°	CAS PAL	D'Isidoro Alessandro	431

Sorpasso di misura

Nella classifica dei **centrali**, con il calendario finalmente allineato, arriva un sorpasso che era nell'aria ma che si concretizza in modo quasi silenzioso: **Sabliqi** passa davanti a **Simoni** per appena 3 lunghezze. Un cambio al vertice costruito più sull'inerzia che sull'esplosione. Simoni osserva il turno in pausa, mentre Sabliqi scende in campo senza lasciare il segno in maniera netta, raccogliendo pochi punti. Quanto basta, però, per completare il sorpasso minimo e prendersi la testa della classifica.



Classifica Schiacciatori			19*G
1°	JVC CIV	Ottaviani Giuseppe	1221
2°	ERA PON	Bergoli Michele	1077
3°	UPC CAM	Mellano Lorenzo	1014
4°	SIR PER	Maretti Lorenzo	987
5°	JVC CIV	Galliani Alessandro	976
6°	BIA SES	Della Volpe Ferdinando	975
7°	SAC CEC	Sfondrini Federico	920
8°	ARN CAS	Colli Leonardo	883
9°	ERA PON	Miglietta Riccardo	852
10°	MAU TUS	Borzacconi Claudio	799



Classifica Opposti			19*G
1°	UPC CAM	Paoletti Matteo	893
2°	MAU TUS	Buzzelli Pierlorenzo	834
3°	BIA SES	Catalano Andrea	760
4°	INV GRO	Pellegrino Gianluca	746
5°	LUP SAN	Rocca Leonardo	664
6°	CLU ARE	Mondello Marco	659
7°	ERA PON	Borghi Lorenzo	579
8°	CAS PAL	Beghelli Manuel	572
9°	ARN CAS	Da Prato Francesco	556
10°	JVC CIV	De Santis Danilo	552

Fughe e inseguimenti

Nel reparto **schiaiatori**, invece, **Ottaviani** rallenta leggermente: non perde terreno in maniera significativa, ma concede qualcosa agli inseguitori. Il distacco resta ampio, ma le partite ancora da giocare tengono aperta una finestra, piccola ma concreta, per un possibile rientro.

Tra gli **opposti**, **Paoletti** sfrutta a sua volta la pausa di **Buzzelli** e allunga, consolidando un margine che comincia a prendere forma, pur senza diventare ancora decisivo.

 **Commento alla classifica: 19ª giornata****Una giornata che rimescola tutto: dietro Toscana il campionato si muove**

Se la giornata appena conclusa doveva dirci qualcosa sul momento del campionato, il messaggio è arrivato forte e chiaro: **nessuno è al sicuro** e ogni partita può cambiare gli equilibri.

La cosa più curiosa è che, osservando la classifica reale, **le prime cinque squadre del campionato** non sono riuscite a portare a casa tre punti pieni. Un fatto raro in una fase così avanzata della stagione e che ha inevitabilmente rallentato il ritmo della parte alta della classifica.

Al contrario, **tutte e quattro le squadre del gruppo centrale** hanno mosso la loro classifica, accorciando ulteriormente le distanze e mantenendo viva una zona del campionato che continua a rimescolarsi settimana dopo settimana.

La coda torna a muoversi

Guardando invece alla parte bassa della classifica il segnale più evidente arriva da **Massa Carrara**. Dopo 12 giornate senza punti, la squadra apuana è tornata finalmente a **muovere** la propria classifica e lo ha fatto nel momento più delicato della stagione.





Commento alla classifica: 19ª giornata

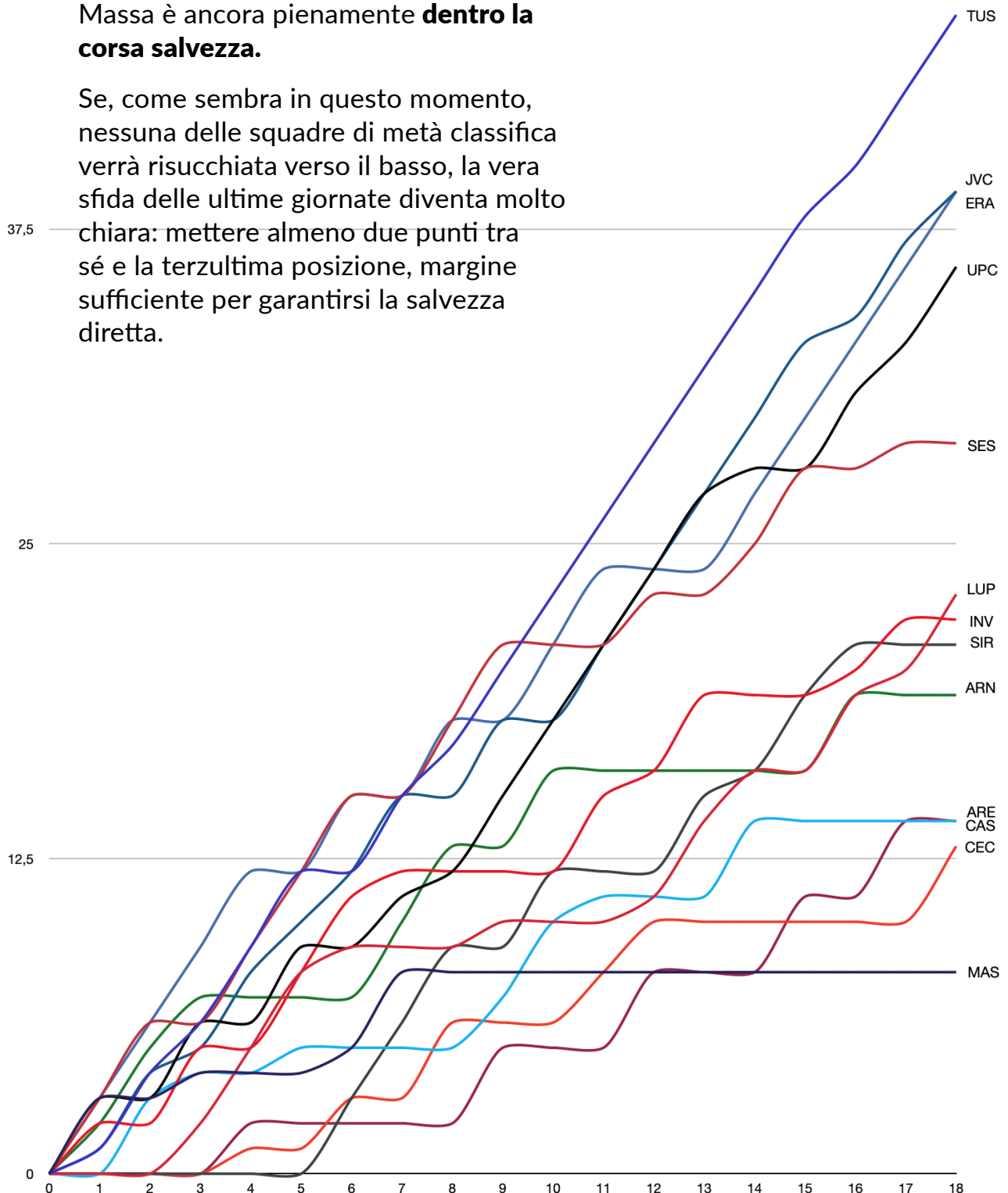




I punteggi delle ultime 6 gare giocate

50 — Un dato che racconta bene quanto il campionato sia ancora **aperto**: nonostante una lunga striscia negativa, Massa è ancora pienamente **dentro la corsa salvezza**.

37,5 — Se, come sembra in questo momento, nessuna delle squadre di metà classifica verrà risucchiata verso il basso, la vera sfida delle ultime giornate diventa molto chiara: mettere almeno due punti tra sé e la terzultima posizione, margine sufficiente per garantirsi la salvezza diretta.





I punteggi delle ultime 6 gare giocate

Detto questo, la sensazione è che **tutte e quattro le squadre della zona calda** firmerebbero con il sangue per arrivare ai play-out e giocarsi tutto nello spareggio finale.

La classifica delle ultime sei giornate

Guardando invece alla classifica costruita solo sulle ultime sei giornate, arriva un piccolo **evento statistico curioso**: Toscana perde la testa della graduatoria.

Naturalmente la spiegazione è semplice e sta **nel turno di riposo** appena effettuato dalla capolista, ma vedere un po' di movimento

anche in cima alla classifica rende l'analisi più interessante e racconta comunque di un campionato che nelle ultime settimane ha rallentato il ritmo della squadra di testa.

In fondo è il momento decisivo

Sempre osservando il rendimento recente, in fondo alla graduatoria delle ultime sei giornate troviamo **Massa, Cecina e Cascia**, tutte ferme a **quota tre punti**.

Ma questo dato va letto con attenzione.

Se c'è un momento della stagione in cui le squadre che devono salvarsi riescono spesso a trovare **energie inattese** è proprio nelle ultime giornate, soprattutto quando





I punteggi delle ultime 6 gare giocate

si incrociano con avversarie che hanno ormai poco da chiedere al campionato.

È lì che spesso nascono i **risultati** che cambiano una stagione.

Con solo **7 giornate** rimaste e **21 punti** ancora disponibili, il campionato entra definitivamente

nella sua fase decisiva.

Davanti la capolista continua a controllare il ritmo, ma dietro le posizioni restano in continuo movimento.

E soprattutto in fondo, dove la classifica è più corta e la **pressione** più alta, ogni punto conquistato può valere una stagione intera.

➔ Punti Accumulati nelle ultime 6 gare giocate (pause escluse)

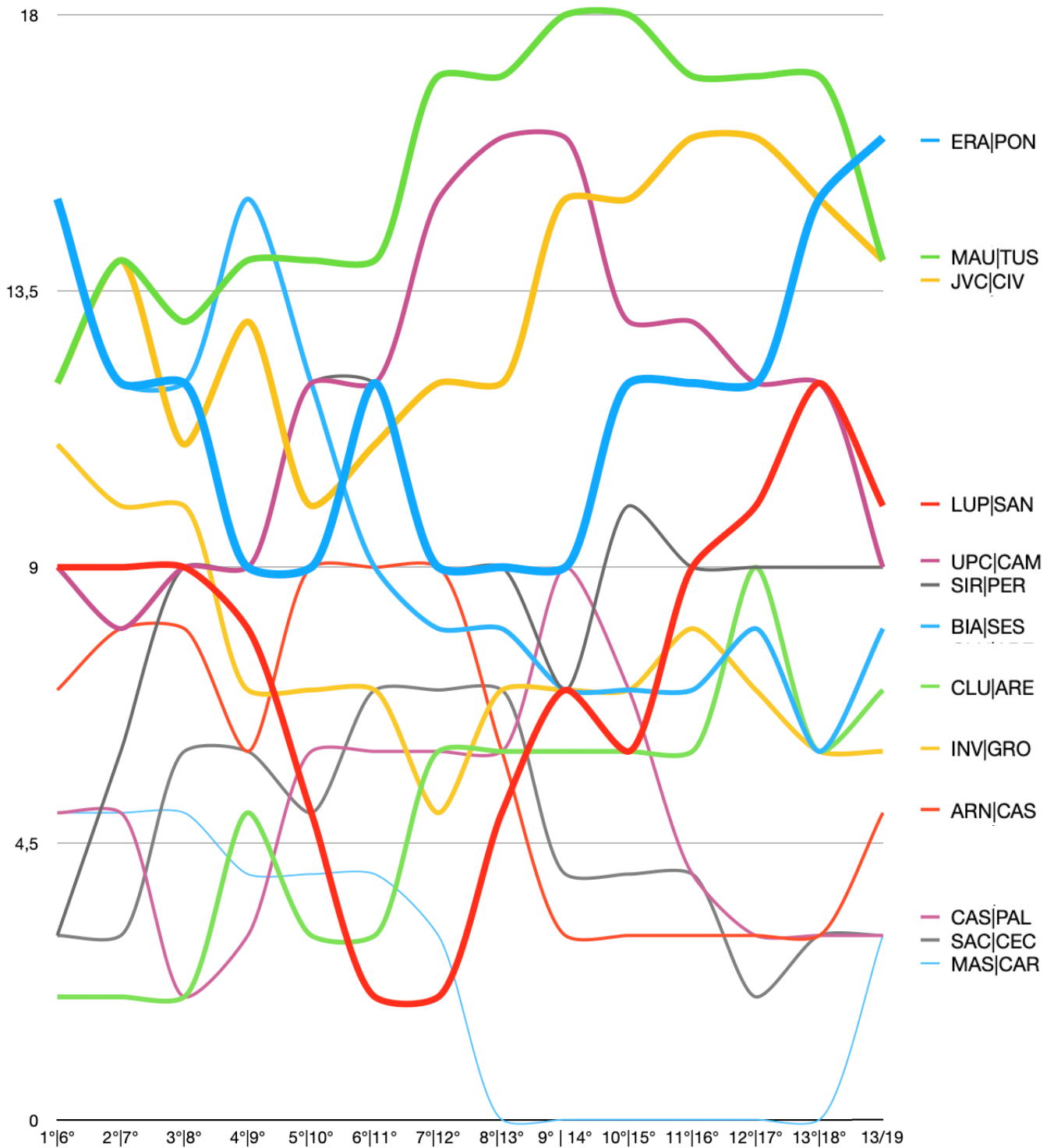
	Gare 1-6	Gare 2-7	Gare 3-8	Gare 4-9	Gare 5-10	Gare 6-11	Gare 7-12	Gare 8-13	Gare 9-14	Gare 10-15	Gare 11-16	Gare 12-17	Gare 13-18	Gare 14-19
ERA PON	15	12	12	9	9	12	9	9	9	12	12	12	15	16
MAU TUS	12	14	13	14	14	14	17	17	18	18	17	17	17	14
JVC CIV	12	14	11	13	10	11	12	12	15	15	16	16	15	14
LUP SAN	9	9	9	8	5	2	2	5	7	6	9	10	12	10
UPC CAM	9	8	9	9	12	12	15	6	16	13	13	12	12	9
SIR PER	3	6	9	9	12	12	9	9	7	10	9	9	9	9
BIA SES	15	12	12	15	12	9	8	8	7	7	7	8	6	8
CLU ARE	2	2	2	5	3	3	6	6	6	6	6	9	6	7
INV GRO	11	10	10	7	7	7	5	7	7	7	8	7	6	6
ARN CAS	7	8	8	6	9	9	9	6	3	3	3	3	3	5
CAS PAL	5	5	2	3	6	6	6	6	9	7	4	3	3	3
SAC CEC	3	3	6	6	5	7	7	7	4	4	4	2	3	3
MAS CAR	5	5	5	4	4	4	3	0	0	0	0	0	0	3

Legenda:

18 Pt.
 16-17 Pt.
 13-15 Pt.
 9-12 Pt.
 5-8 Pt.
 2-4 Pt.
 1 o 0 Pt.



I punteggi delle ultime 6 gare giocate



IL TOP TEAM

della 19^{*} giornata



Girone E

Top 7



Mattia Cassieri
Sir Umbria Perugia



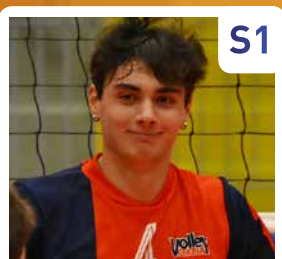
Filippo Nannini
Pall. Massa Carrara



Lorenzo Maretti
Sir Perugia



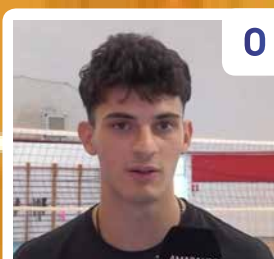
Andrea Nandesi
Club Arezzo



Federico Sfondrini
Volley Cecina



Lorenzo Menichini
Era Volley



Marco Mondello
Club Arezzo

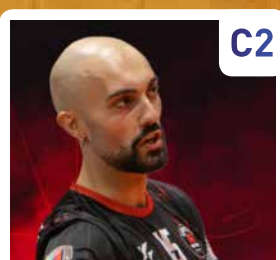


Andrea Piacentini
Sir ITS Umbria Perugia

Top 14



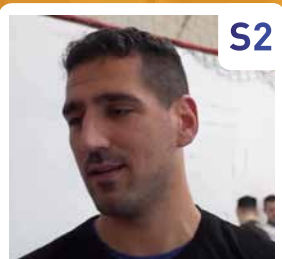
Cristian Iovieno
Pall. Massa Carrara



Emanuele Ielasi
Invicta Volleyball



Leonardo Colli
Arno Volley



Mirco Dalmonte
Club Arezzo



Simone Samminiatesi
Arno Volley



Sebastiano Berberi
Arno Volley



Alessandro Sorgente
JVC Civita